

TARKASTUSKERTOMUS

Liitteet: valokuvat Varsinais-Suomen maakuntamuseolla

kartat _____

muut liitteet: _____

negatiivit: _____

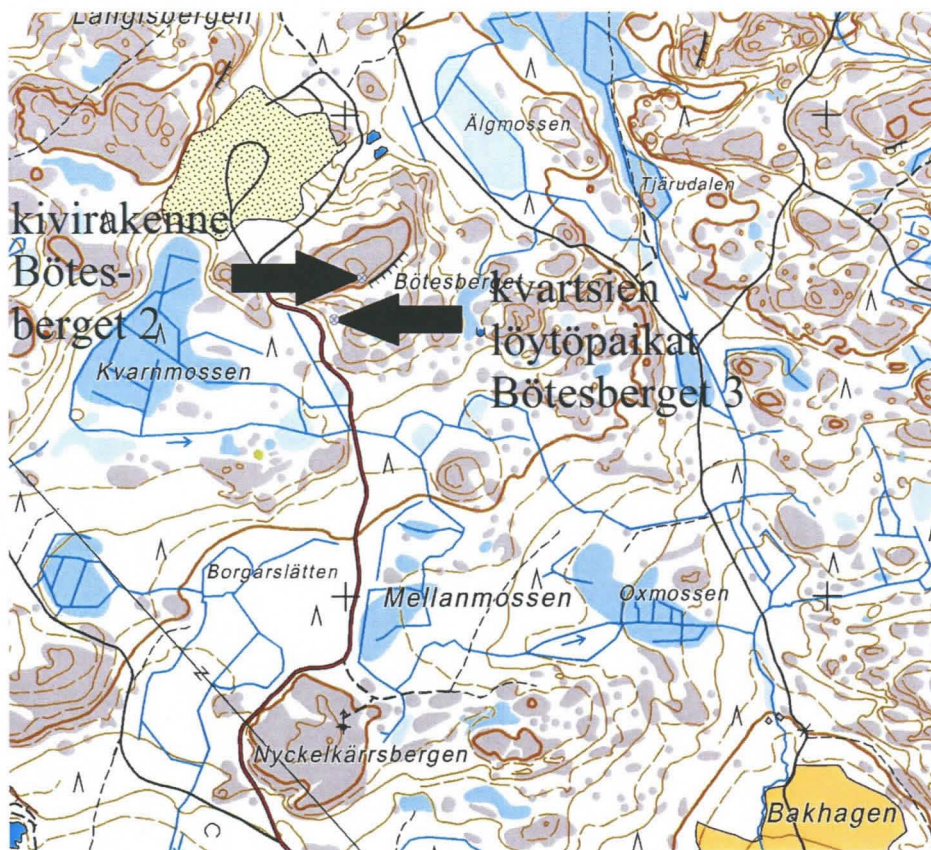
diat: Digikuvat DT2014:68:47–50

Tarkastuksen aihe: Kemiönsaaren muinaisjännösinventoinnit 2011 – 2014.
Maritta Lehvosen ilmoitus.

Alla: DT2014:68:49: Kivirakenne Bötesberget 2.



Bötesberget 2 (6673661, 251033) ja Bötesberget 3.



Kohteen kuvaus: Kahden kallionnokan välille on kasattu laattakivistä matala aitamainen latomus. Laattakiviä on siinä useita kerroksia päällekkäin. Latomuksen suurin pituus on 2,7 metriä, ja sen leveys suurimmillaan on ainakin 1,5 metriä ja jotkut alarinteen puolella kiviainan juurella olevat kivet mukaan lukien paksuudeksi voitaisiin saada myös 2,0 metriä. Latomuksen pitkän sivun pituussuunta on 100 astetta eli 280 astetta kompassista luettuna.

Ympäristö ja maasto: (vesistö, vesistökoodi, rakennukset, tiet, sorakuopat jne) Tämä kivialta on kaakkoon laskeutuvassa mäenrinteessä, jossa kallioperää rikkovat vierävieressä olevat leveät halkeamat.

Laajuuden arviointiperuste: Näkyvät rakenteet.

Luokitusehdotus perusteluineen: 2, koska tämä voi olla muinaisjäännökseksi luettava.

Ehdotus suoja-alueeksi:

Havaintomahdollisuudet: hyvät

Opas:

Rauhoitustoimenpiteet maastossa:

Tiedossa olevat maankäyttösuunnitelmat, kiireellisyys:

Lähilöytöjä: Tämän yläpuolella kallion laella on kolmiomittauspiste, jonka vieressä on Itämaisen sodan aikaisen optisen lennättimen sijaintipaikka (inv. 2012 numerolla 250 Böttesberget Nordanå).

Selostus jätetty

21.5.2014

Aika

Turussa

Paikka

Eva Haukkanen

Allekirjoitus

Jatkotoimenpiteitä: Tavattu maanomistajan edustaja inventointikäynnillä ja kerrottu tälle alustavat tiedot inventointihavainnoista.

Huomautuksia (esim. perimätieto) **ja lisäyksiä:** Aiemmin vuoden 2013 inventointikertomuksessa oleva tieto tämän sijaintipaikasta poikkeaa suuresti tässä olevasta tarkistetusta.

Täyttöohjeita:

Tunnistetiedot

Mikäli kohteen alueella on useampia muinaisjäänöslajeja (esim. asuinpaikka ja röykkiöitä), täytä samalla nimellä ja inventointinumerolla useampi kortti

Hoito ja kunto

A. Kunto: 1=koskematon, 2=tutkittu osittain, 3=tutkittu kokonaan, 4=tuhoutunut osittain, 5=tuhoutunut kokonaan, 6=tutkittu ja tuhoutunut osittain, 7=tutkittu ja tuhoutunut kokonaan

B. Alkuperäisyys: 1=täysin alkuperäinen, 2=entisöity osittain, 3=entisöity kokonaan 4=siirretty alkuperäiseltä paikaltaan

C. Hoitotarve: 1=vaatii entistämistä, 2=vaatii kunnostamista, 3=vaatii puhdistamista tai esiin kaivamista, 4=vaatii tuki- tai suojarakenteita, 5=vaatii tutkimuksia tuhoutumisen estämiseksi, 6=vaatii jatkuvaa hoitoa, 7=ei vaadi hoitotoimenpiteitä

D. Hoitotilanne: 1=peruskunnostettu, 2=tuettu rakentein, 3=pidetään puhtaana

E. Rajaustarkkuus: 1=rajattu arvion pohjalta, 2=rajattu osittaisella koekaivauksella, 3=rajattu kokonaan epävarmasti koekaivauksin, 4=rajattu kokonaan luotettavin koekaivauksi, 5=rajattu näkyvien rakenteiden perusteella

F. Vahvistustapa: 1=rajattu vain muinaisjäänös, 2=rajattu vain suoja-alue, 3=rajattu sekä muinaisjäänös että suoja-alue

G. Maastomerkintä: 1=kuparitaulu, 2=kertova taulu, 3=paalurajaus ilman taulua, 4=paalurajaus ja taulu, 5=aitaus ja taulu, 6=rakennus ympärillä ja taulu

Tila ja omistaja

Mikäli kohde on useamman kylän tai kunnan alueella, TÄYTÄ LISÄKORTTI