

# ARKEOLOGISEN KOHTEEN TARKASTUS

1008	00	6138
------	----	------

mf. n. 9.10.02/ETM

## Tunnistetiedot

Kunta: Karjaa Inventointinumero: \_\_\_\_\_  
Alue: Finnbacka Luokka: \_\_\_\_\_  
Nimi: Hagaberget Ajoitus: Historiallinen aika  
Kohteen laji: Kivikellarit Lukumäärä: 1  
Kohteesta muita kortteja 0 kpl (ks. täyttöohjeet)  
Tarkastaja: P. Maaranen ja M. Falck Tarkastusaika: 2.8.2001

## Sijaintitiedot

Peruskartta 2014 08 Karjaa Pinta-ala \_\_\_\_\_  
x = 6660 96 y = 2482 92 z = n. 32  
Suunta ja etäisyys kirkosta tms. N. 3 km etelään Karjaa kirkosta

## Hoito ja kunto (ks. täyttöohjeet)

A  B  C  D  E  F  G

## Tila ja omistaja (ks. täyttöohjeet)

Kylä/kaupunginosa: \_\_\_\_\_  
Tila/Rno/Nimi \_\_\_\_\_  
tai Kortteli/tontti/palsta \_\_\_\_\_  
Omistaja: \_\_\_\_\_ Puhelin: \_\_\_\_\_  
Osoite: \_\_\_\_\_ Postitmp: \_\_\_\_\_  
Kiinteistötunnus 

220	422	3	48
-----	-----	---	----

 vuokrattu, ks huomautukset  
Lisää kiinteistöjä kpl

**Aiemmat tiedot:** Ei ole

**Aiemmat löydöt:** Ei ole

**Tarkastuslöydöt:** Ei ole

# TARKASTUSKERTOMUS

## Liitteet:

kartat 2014 08 Karjaa (1982) ja karttapaikan kiinteistörajakartta

muut liitteet: Ilmoitus kohteesta

negatiivit:

diat:

**Tarkastuksen aihe:** Tarkastettiin kivikellarista annettu ilmoitus (kts. liite).

**Kohteen kuvaus:** Karjaan Finnbackan Hagabergetillä, päärakennuksen luoteispuolella, kallion päällä ja sen reuna-alueella havaittiin kivistä koottua terassia, jonka pohjoispuolella on viime vuosikymmeninä rakennettu matala suojarakennus. Suojarakennuksen sisäpuolella on n.3x3 m kokoinen kivillä ilman laastilla muurattu maakellari. Kellaria ei voitu tutkia tarkemmin, sillä sisäänpääsy rakennukseen oli mahdotonta paikalleen juuttuneen oven takia. Kellarista lounaaseen, kallionkielekkeen eteläpuolella, havaittiin paikalleen lahonneen rakennuksen jäänteet (hirsiiä, ikkunalasia ja kivijalkaa). Talon pihapiirin ympäristössä havaittiin myös kiviainan pätkiä ja muita ajoittamattomia ja tarkemmin tulkitsemattomia asutuksen merkkejä.

**Ympäristö ja maasto:** (vesistö, vesistöködi, rakennukset, tiet, sorakuopat jne)  
Kohde sijaitsee Karjaan Finnbackan Hagabergetillä tien nro 1103 länsipuolella  
aivan asutuksen ja pihapiirin vieressä olevalla kallioisella metsäalueella.  
Kalliopaljastumien ympärillä maa-aines on moreenia.

**Laajuuden arviointiperuste:**

**Luokitusehdotus perusteluineen:**

**Ehdotus suoja-alueeksi:**

**Havaintomahdollisuudet:** Huonot

**Opas:**

**Rauhoitustoimenpiteet maastossa:**

**Tiedossa olevat maankäyttösuunnitelmat, kiireellisyys:**

**Lähilöytöjä:** Hagabergetiltä n. 200 m:n päässä koillisessa sijaitsee  
Haveråkersbergetin linnavuori ja Hagabergetiltä n. 400 m:n päässä luoteessa on  
Lillkullan kivilatomus. Grabbackan linnanrauniot sijaitsevat Hagabergetin  
eteläpuolella n. 1 km:n päässä.

\*\*\*\*\*

**Selostus jätetty**

3.9.2001

Helsinki

Aika

Paikka

  
Allekirjoitus

### Jatkotoimenpiteitä:

**Huomautuksia** (esim. perimätieto) **ja lisäyksiä:** 1700-luvun kartassa (Alanen & Kepsu 1989) ei merkkejä asutuksesta kyseisellä paikalla.

### Täyttöohjeita:

#### Tunnistetiedot

Mikäli kohteen alueella on useampia muinaisjäännöslajeja (esim. asuinpaikka ja röykkiöitä), täytä samalla nimellä ja inventointinumerolla useampi kortti

#### Hoito ja kunto

**A. Kunto:** 1=koskematon, 2=tutkittu osittain, 3=tutkittu kokonaan, 4=tuhoutunut osittain, 5=tuhoutunut kokonaan, 6=tutkittu ja tuhoutunut osittain, 7=tutkittu ja tuhoutunut kokonaan

**B. Alkuperäisyys:** 1=täysin alkuperäinen, 2=entisöity osittain, 3=entisöity kokonaan 4=siirretty alkuperäiseltä paikaltaan

**C. Hoitotarve:** 1=vaatii entistämistä, 2=vaatii kunnostamista, 3=vaatii puhdistamista tai esiin kaivamista, 4=vaatii tuki- tai suojarakenteita, 5=vaatii tutkimuksia tuhoutumisen estämiseksi, 6=vaatii jatkuvaa hoitoa, 7=ei vaadi hoitotoimenpiteitä

**D. Hoitotilanne:** 1=peruskunnostettu, 2=tuettu rakentein, 3=pidetään puhtaana

**E. Rajaustarkkuus:** 1=rajattu arvion pohjalta, 2=rajattu osittaisella koekaivauksella, 3=rajattu kokonaan epävarmasti koekaivauksin, 4=rajattu kokonaan luotettavin koekaivauksi, 5=rajattu näkyvien rakenteiden perusteella

**F. Vahvistustapa:** 1=rajattu vain muinaisjäännös, 2=rajattu vain suoja-alue, 3=rajattu sekä muinaisjäännös että suoja-alue

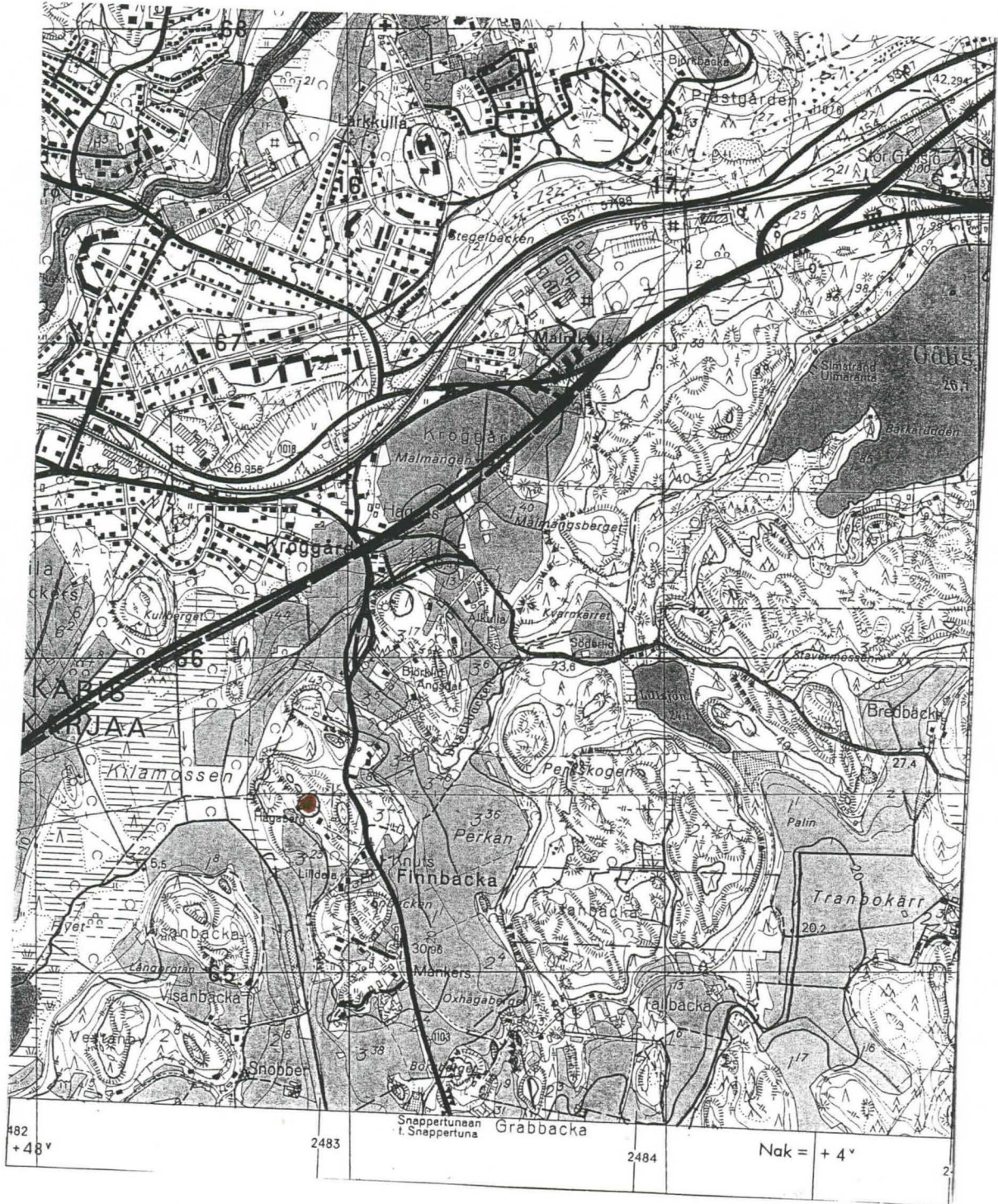
**G. Maastomerkintä:** 1=kuparitaulu, 2=kertova taulu, 3=paalurajaus ilman taulua, 4=paalurajaus ja taulu, 5=aitaus ja taulu, 6=rakennus ympärillä ja taulu

#### Tila ja omistaja

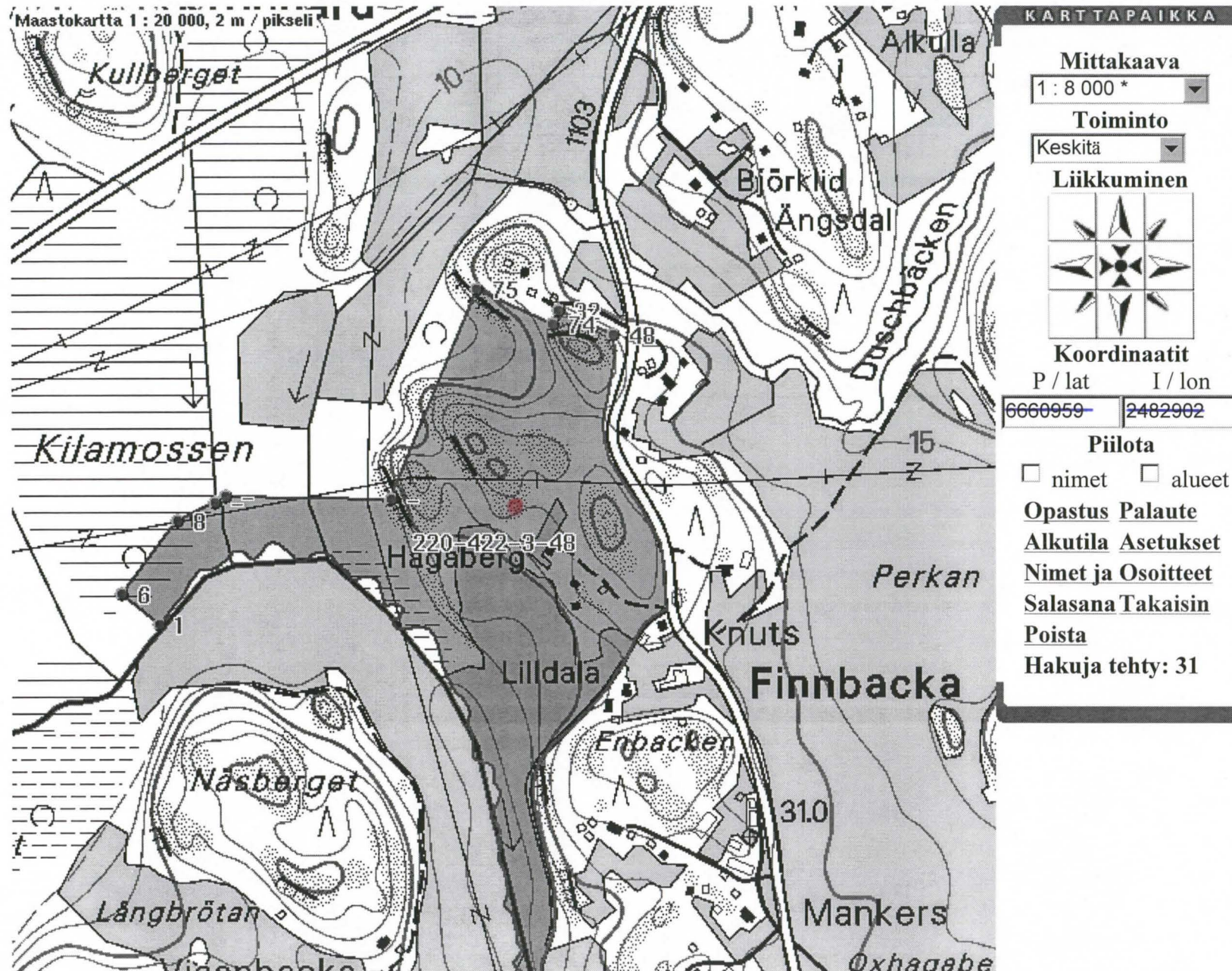
Mikäli kohde on useamman kylän tai kunnan alueella, TÄYTÄ LISÄKORTTI

Karjaa Finnbacka Hagaberget

(tark. P. Maaranen ja M. Falck 2001)



Peruskartta 2014 08 Karjaa (1982)



TARKASTUS

Isompi ilmakuva kellarista 3x3m pyöreistä  
 kivistä muurista, värikuva ei näy -  
 kukaan katon kaanalla, Högbergin Bjärklundin  
 snoub



**MAANMITTAUSLAITOS - KANSALAISEN KARTTAPAIKKA****Koordinaatit**

<b>Koordinaatisto:</b>	<b>P / N / lat</b>	<b>I / E / lon</b>
KKJ peruskoordinaatisto	6660960	2482920
KKJ yhtenäiskoordinaatisto	6665527	3315867
EUREF-FIN (ETRS-TM35FIN)	6662728	315772
	60.060062	23.693365
KKJ maantieteelliset	60° 3.604'	23° 41.602'
	60° 3' 36.224"	23° 41' 36.115"
	60.060196	23.690162
EUREF-FIN maantieteelliset (~WGS84)	60° 3.612'	23° 41.41'
	60° 3' 36.706"	23° 41' 24.582"

**Karttalehdet pisteessä**

Yleislehtijako	<b>201408</b>
UTM-lehtijako	<b>K4222D</b>
Pelastuspalveluruutu	<b>19N4A4</b>