

KEMI SIIKALAMPI

PERUSTIEDOT

1000 01 1274
MJ-tyyppi: valmistuspaikat
Tyypin tarkenne: kalkkiuunit
Ajoitus: historiallinen
Rauhoitusluokka: 2
Lukumäärä: 1
Peruskartta: 2541 08 Kemi
Koordinaatit: x= 7292 35, y= 3391 68, z= n. 2,5
Koordinaattiselite: Keskipiste
Maastomerkintä: Ei ole
Pinta-ala: noin 100 m²
Etäisyystieto: Kemin kirkosta 4,4 km kaakkoon

OMISTAJATIEDOT

Alue tai rekisterikylä: Kemi, Lautiosaari
Tila 1: 240-403-38-123 Siikasaari
Omistaja 1: Minna Sorvoja
Osoite 1: Klingstorpintie 8, 10120 Tähtelä
Omistaja 2: Reijo Sorvoja
Osoite 2: Lehtokatu 47 A, 94100 Kemi
Omistaja 3: Sanna Sorvoja
Osoite 3: Eteläinen Hesperiankatu 32 B 27, 00100 Helsinki
Tila 2: 240-403-871-14 Sahan vesialue
Omistaja 1: Stora Enso Oyj

ARKISTOTIEDOT

TARKASTUS 2007

Aika: FM Maria Suvanto 14.6.2007
Karttaotteet: Peruskartta 2541 08 Kemi
Kuvat: Lapin tiepiiri

LYHYT KOHDEKUVAUS

Kohde sijaitsee Siikalammen eteläpuolisella niemellä noin 4,4 km kaakkoon Kemin kirkosta. Niemen lounaisreunalla noin 40 metrin päässä nykyisestä rannasta on miilutyypinen kalkkiuuni. Uunin ajoitus on historiallinen.

TUTKIMUSKERTOMUS

Sijainti ja maasto

Kohde sijaitsee Eteläntien (valtatie 4) ja Siikalahden välissä, Siikalammen eteläpuolisella niemellä. Niemi nousee rannalta loivasti päältä tasaiseksi kumpareeksi, jolla kasvaa mm. koivuja, katajia, kieloja ja heinää. Maaston on kumpareen päällä paikoin avointa, mutta on pensoittunut erityisesti vyöhykkeellä, jolla maasto nousee kumpareelta rantaan. Pensoittumisen vuoksi meri ei ole näkyvissä ennen rantaan laskeutumista. Maaperä on kivistä moreenia, kallio on paikoin näkyvissä.

Kohteen kuvaus

Kalkkiuuni sijaitsee niemen lounaisreunalla noin 40 metrin päässä nykyisestä rantaviivasta, rannalta nousevassa loivassa rinteessä. Uuninjäänteet muodostuvat hevosenkengän muotoisesta maavallista, joka poikkeaa selvästi sitä ympäröivästä maastosta. Kuitenkin sen havaitseminen muutoin kuin

kohdalle osumalla on mahdotonta tiheän kasvillisuuden ja puuston vuoksi. Vallin selkä on kumpareen päällä ja päät tulevat alarinteeseen osoittaen lounaaseen merelle päin. Uuni on ollut miilutyypinen.

Uunin koko on noin 10 m x 10 m. Vallin päiden etäisyys toisistaan on noin 2 m. Korkeimmillaan valli on luoteis- ja kaakkoispuolella, jossa korkeus ympäröivästä maanpinnasta on noin 1,5 m. Kaakkoispuoli on ympäröivään maastoon nähden selvästi matalampi, korkeus noin 0,5 - 1 m. Uunin sisäpuoli on hieman ympäröivää maastoa alempana. Vallin päällä ja sisäpuolella on muutamia kalkkikiven kappaleita, ja sisäpuolella, kohdassa, missä maanpinta on rikkoutunut, maa on tuhkan sekaista.

Uuni on kauttaaltaan kuolleiden lehtien peitossa. Sen päällä kasvaa koivuja, kuusen taimia, heinää, sammalta ja puolukan varpuja. Suurimpien koivujen rungon halkaisijat ovat noin 10-12 cm.

Uunin sisäpuolella, sen kaakkoisvallin reunalla ja uunin suuaukon ulkopuolella vallien päiden välissä on kuusi isohkoa kiveä (koot noin 50 x 50 x 50 cm³ ja 50 x 50 x 70 cm³). Uunin sisäpuolella olevissa kahdessa kivessä on merkkejä palamisesta. Kolmas kivistä sijaitsee kaakkoisvallin päässä kiinni vallissa ja loput kolme kiveä ovat kaaren muotoisesti kaakkois- ja luoteisvallin välillä, keskimmäisen ollessa kauimpana vallin päistä. Näiden kivien etäisyys vallin päistä on noin 2,5-3 m.

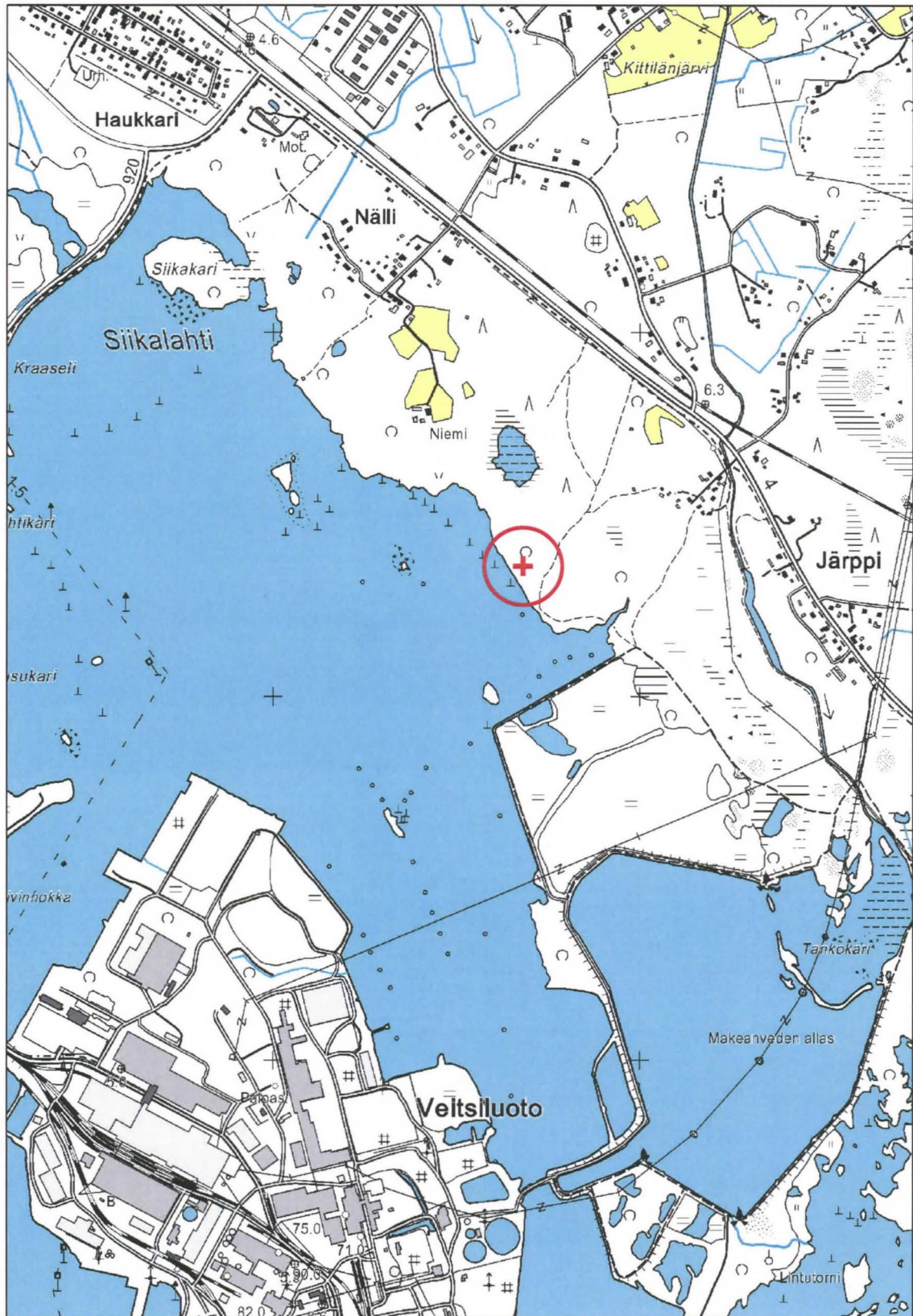
Luokitusehdotus

Luokka 2. Rauhoitusasteen tarkempi määrittely edellyttää lisätutkimuksia.

Rovaniemellä 16.7.2007



FM Maria Suvanto
Lapin tiepiiri
Hallituskatu 3 B
96100 Rovaniemi



2541 08 KEMI
KEMI SIIKALAMPI
X= 7292 35, Y=3391 68
kalkkiuunit



Kuva 1. Kemi Siikalampi. Kalkkiuuni uunin sisäpuolelta kuvattuna (Kuva: Maria Suvanto/Lapin tiepiiri).



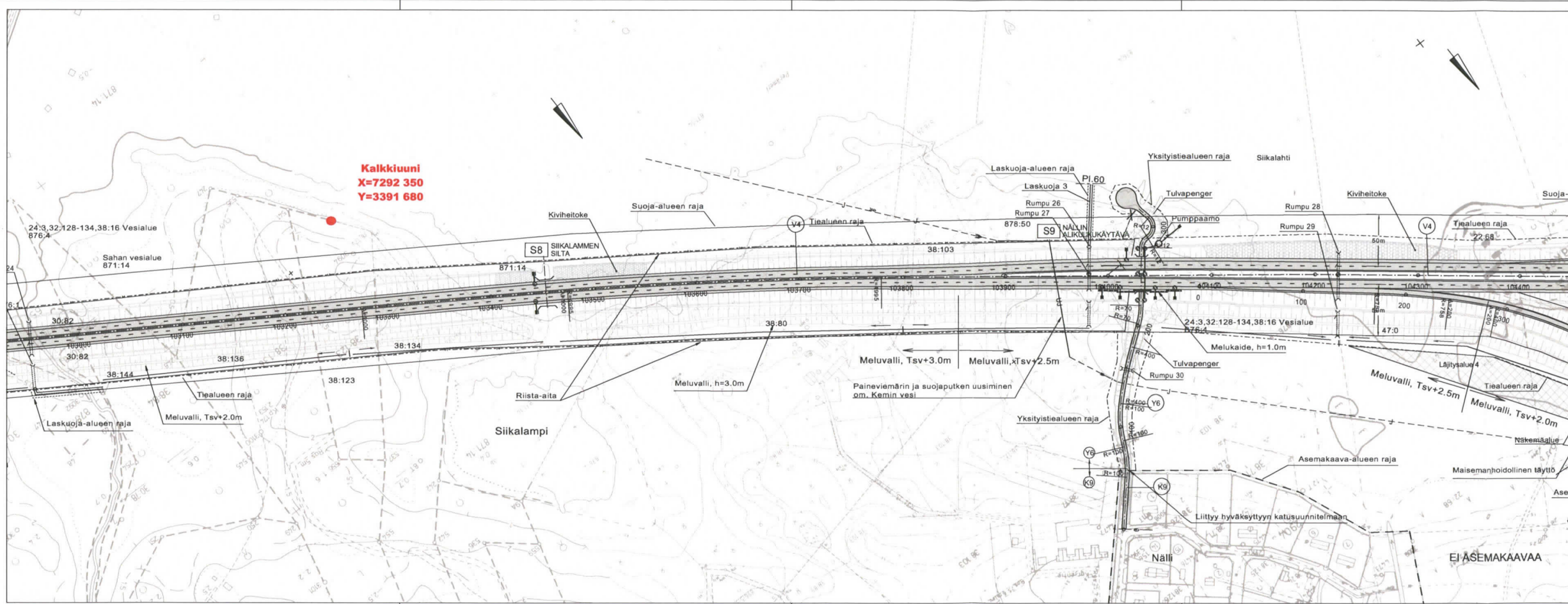
Kuva 2. Kemi Siikalampi. Kalkkiuunin valli, kuvattu etelästä. (Kuva: Maria Suvanto/Lapin tiepiiri)



Kuva 3. Kalkkikiven kappaleita uunin päällä (Kuva: Maria Suvanto/Lapin tiepiiri).



Kuva 4. Isompi kivi uunin sisäpuolella (Kuva: Maria Suvanto/Lapin tiepiiri).



Merkki	Muutos	Pvm	Suunn.	Tark.
Hankkeen nimi: Valtatie 4 parantaminen Kemin kohdalla välillä Maksniemi - Ajoksen eritasoliittymä				
Piirustuksen sisältö: Suunnitelmapaketti, V4 p. 102900-104300				
PLAANA OY <small>Isokatu 56, 80100 OULU puh. 08-373700, fax 08-373764</small>		Lapin tiepiiri <small>TIETÄLLINTO</small>		
Pvm	Suunn.	Tark.		
31.10.2006	Proj. pääll. <i>Kari Rautio</i>	Hyy.		
Tietokisteritunnus	Mittakaava	Piir.no		
4/422/4454 - 4/425/850	1:2000	T 2-5		