

ARKEOLOGISEN KOHTEEN TARKASTUS

--	--	--

Tunnistetiedot

Kunta: **KOTKA** Inventointinumero: _____
 Alue: Mussalo Luokka: II
 Nimi: Takakylä I, Ajoitus: historiallinen aika
 Kohteen laji: hiilimiilu Lukumäärä: 1
 Kohteesta muita kortteja _____ kpl (ks. täyttöohjeet)
 Tarkastaja: Marita Kykyri Tarkastusaika 27.6. 2007

Sijaintitiedot

Peruskartta 3023 12 KOTKA Pinta-ala n. 50 m²
 x = 6703765 pkoo y = 3493756 ikoo z = n. 7,5 m.m.p.y.
 Suunta ja etäisyys kirkosta n. 4 km Kotkan ev-lut. kirkosta suuntaan SW

Hoito ja kunto (ks. täyttöohjeet)

A B C D E F G

Tila ja omistaja (ks. täyttöohjeet)

Kylä/kaupunginosa Takakylä
 Tila/Rno/Nimi Mussalo 1:429
 tai Kortteli/tontti/palsta _____
 Omistaja: Kotkan kaupunki Puhelin: 05-*23451
 Osoite: Kaupungintalo, Kustaankatu 2 Postitmp: 48100 Kotka
 Kiinteistötunnus

285	407	001	429
-----	-----	-----	-----

 vuokrattu, ks huomautukset

Lisää kiinteistöjä kpl

Aiemmat tiedot: Mussalon kotiseutuyhdistyksen inventointi vv. 1998-2001 ja inventointitietojen perusteella laadittu miilujen sijaintikartta (KyMM LA 1603).

Mussalon Takakylän miilualueen tarkastus 27.4. 2006 /M. Kykyri /Kymenlaakson museo.

Aiemmat löydöt: ei aiempia löytöjä

Tarkastuslöydöt: -

TARKASTUSKERTOMUS

Liitteet:

kartat	Ote peruskartasta 302312 Kotka ja miilun sijaintikartta.
muut liitteet:	Kuvaliitteet 1-2. KyM /Marita Kykyri.
negatiivit:	-
diat:	KyM 51619:16-17.

Tarkastuksen aihe: kohde löytyi maastokäynnin yhteydessä jo aiemmin tunnetun miilukeskittymän lounaisreunalta.

Kohteen kuvaus:

Miilu oli kooltaan (10)x 5 m ja se sijaitsi suunnassa n. E-W. Lattean matala miilu oli korkeudeltaan 30-50 cm ja pohja-alaltaan se oli suorakaiteen muotoinen. Miilun W-sivustalla oli 70-80 cm levyinen, matala ojamainen painanne ja N-sivustalla kolmen vierekkäisen kuopan muodostama rivistö, jonka leveys oli 80-100 cm. Myös miilun E-sivustalla oli havaittavissa matala, 40 cm syvyinen ja 2x1,5 m kokoinen kuoppa. Miilun S-sivustalla oli ajettu raskain työkonein, josta johtuen alueen pehmeä maaperä oli paikalla painunut ja rikkoontunut. Kaivettuja ojia tai kuopanteita ei miilun eteläisellä sivustalla sen vuoksi enää ollut havaittavissa (jos niitä koskaan oli siellä ollutkaan).

Miilu kuuluu jo aiemmin tarkastettuun ja kartoitettuun miiluryhmään Mussalon Takakylän Rajakalliontien eteläpuolella (KyM/M. Kykyri 27.4. 2006), jonka miilun n:o 6 SW-puolella nyt kyseessä oleva miilu sijaitsi.

Ympäristö ja maasto: (vesistö, vesistököödi, rakennukset, tiet, sorakuopat jne)
Miilu sijaitsee Rajakalliontien eteläpuolella, tasaisesti lounaaseen viettävän kivikkoisen rinteiden juurella. Miilun päällä oli kasvanut kuusta ja mäntyä, jotka tarkastusajankohtana olivat jo kaadettu.

Laajuuden arviointiperuste: maan päälle näkyvät rakenteet.

Luokitusehdotus perusteluineen: II

Ehdotus suoja-alueeksi: -

Havaintomahdollisuudet: alueen puuston kaatamisen jälkeen hyvät.

Opas: -

Rauhoitustoimenpiteet maastossa: -

Tiedossa olevat maankäyttösuunnitelmat, kiireellisyys: Alue rakennetaan jatkossa asuinpientaloalueeksi ja asuintonteilla sijaitsevat miilut tulevat tuhoutumaan. Kunnallistekniset työt alueella tulevat loppuun suoritetuiksi kesäkuun alkuun 2008 mennessä.

Lähilöytöjä: n. 300 m etelään sijaitsee toinen, 7 miilua käsittävä, Takakylän Hiilipolun hiilimiilukeskittymä. (Takakylä 4)

Tarkastus 28.6. 2007/M. KykyriKymenlaakson museo.

Selostus jätetty

Aika 23.1. 2008

Kotka

Paikka


Allekirjoitus

Jatkotoimenpiteitä: -

Huomautuksia (esim. perimätieto) **ja lisäyksiä:** Miilun dokumentoinnin yhteydessä havaittiin, että miiluryhmän miilut no: 7 ja 8 olivat jääneet paikalle rakennetun Soukanpohjantien alle ja tuhoutuneet (ks. tarkastus 27.4. 2006 M. Kykyri).

Kohteen koordinaatit on määritetty GPS-paikantimella (Garmin GPSMAP 60CS) kohteen keskipisteestä. Laitteen ilmoittama tarkkuus ± 5 m.

Täyttöohjeita:

Tunnistetiedot

Mikäli kohteen alueella on useampia muinaisjäänöslajeja (esim. asuinpaikka ja röykkiöitä), täytä samalla nimellä ja inventointinumerolla useampi kortti

Hoito ja kunto

A. Kunto: 1=koskematon, 2=tutkittu osittain, 3=tutkittu kokonaan, 4=tuhoutunut osittain, 5=tuhoutunut kokonaan, 6=tutkittu ja tuhoutunut osittain, 7=tutkittu ja tuhoutunut kokonaan

B. Alkuperäisyys: 1=täysin alkuperäinen, 2=entisöity osittain, 3=entisöity kokonaan 4=siirretty alkuperäiseltä paikaltaan

C. Hoitotarve: 1=vaatii entistämistä, 2=vaatii kunnostamista, 3=vaatii puhdistamista tai esiin kaivamista, 4=vaatii tuki- tai suojarakenteita, 5=vaatii tutkimuksia tuhoutumisen estämiseksi, 6=vaatii jatkuvaa hoitoa, 7=ei vaadi hoitotoimenpiteitä

D. Hoitotilanne: 1=peruskunnostettu, 2=tuettu rakentein, 3=pidetään puhtaana

E. Rajaustarkkuus: 1=rajattu arvion pohjalta, 2=rajattu osittaisella koekaivauksella, 3=rajattu kokonaan epävarmasti koekaivauksin, 4=rajattu kokonaan luotettavin koekaivauksi, 5=rajattu näkyvien rakenteiden perusteella

F. Vahvistustapa: 1=rajattu vain muinaisjäänös, 2=rajattu vain suoja-alue, 3=rajattu sekä muinaisjäänös että suoja-alue

G. Maastomerkinä: 1=kuparitaulu, 2=kertova taulu, 3=paalurajaus ilman taulua, 4=paalurajaus ja taulu, 5=aitaus ja taulu, 6=rakennus ympärillä ja taulu

Tila ja omistaja

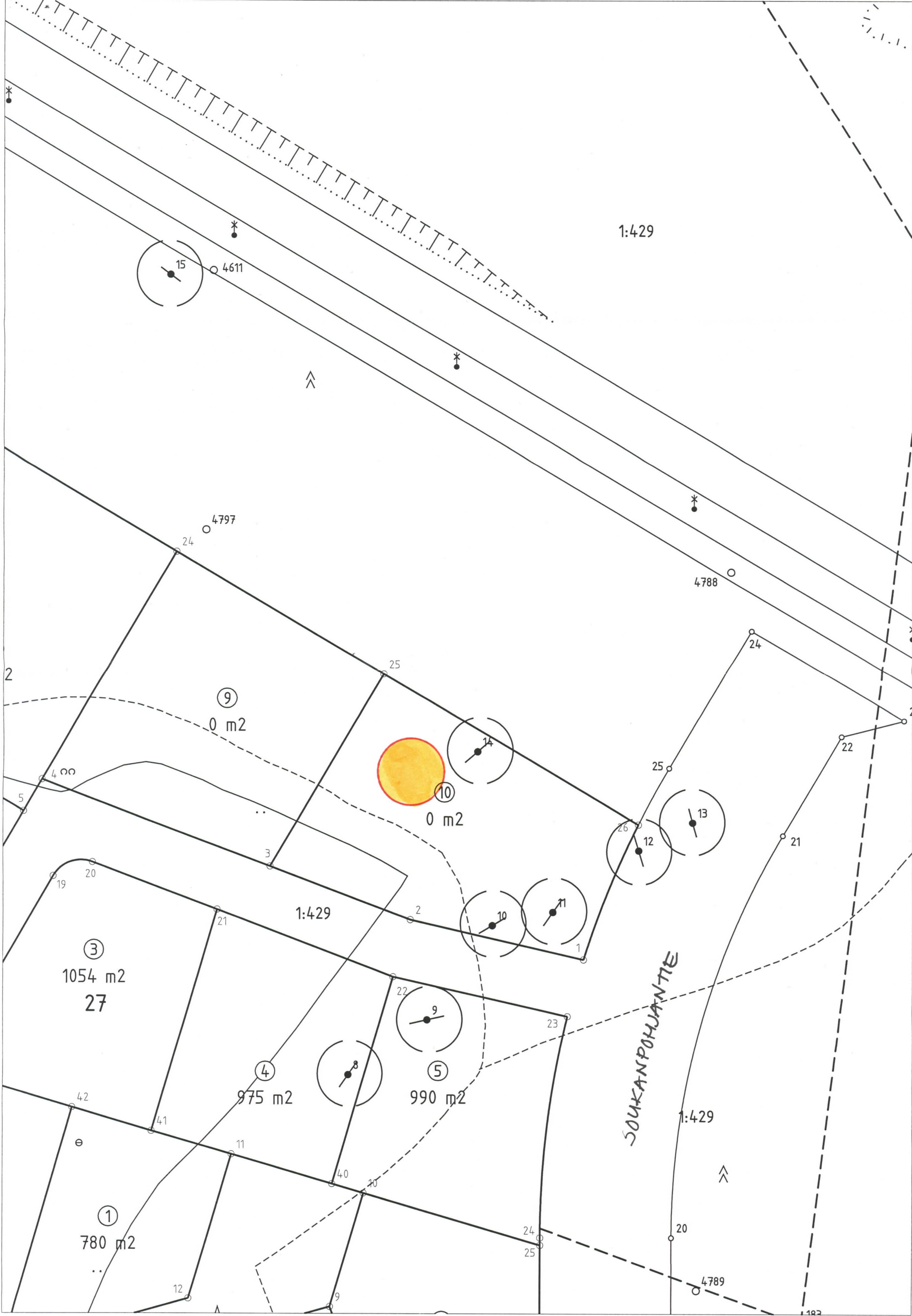
Mikäli kohde on useamman kylän tai kunnan alueella, TÄYTÄ LISÄKORTTI



Kuva 1: Mussalon Takakylän Rajakalliontien eteläpuolista miilumaastoa. S. KyM/M. Kykyri 2007.



Kuva 2: Miilu suunnasta E (vas.) ja W. KyM/M. Kykyri 2007.



1:429

1:429

SOUKANPOHJANTIE

1:429

③
1054 m²
27

①
780 m²

④
975 m²

⑤
990 m²

⑩
0 m²

⑨
0 m²