

ARKEOLOGISEN KOHTEEN TARKASTUS

| | | |
|--|--|--|
| | | |
|--|--|--|

Tunnistetiedot

Kunta: Kustavi Inventointinumero: _____
Alue: Isoluoto eli Ruoninluoto Luokka: _____
Nimi: Kaislaranta Ajoitus: Historiallinen aika, 1799
Kohteen laji: Rajamerkki Lukumäärä: _____
Kohteesta muita kortteja _____ kpl (ks. täyttöohjeet)
Tarkastaja: Heljä Brusila Tarkastusaika: 8.10.2007

Sijaintitiedot

Peruskartta 1042 07 Parattula Pinta-ala _____
p = 6724562 i = 3197872 z = n. 5
Suunta ja etäisyys kirkosta tms. 8 km kaakkoon Kustavin kirkosta

Hoito ja kunto (ks. täyttöohjeet)

A B C D E F G

Tila ja omistaja (ks. täyttöohjeet)

Kylä/kaupunginosa: Koivula
Tila/Rno/Nimi _____
tai Kortteli/tontti/palsta Kaislaranta 1:27
Omistaja: Seppo ja Pirjo Salonen Puhelin: 0400-125102
Osoite: Lypsimentie 16 Postitmp: 23360 Kustavi
Kiinteistötunnus vuokrattu, ks huomautukset
Lisää kiinteistöjä kpl

Aiemmat tiedot: -

Aiemmat löydöt: -

Tarkastuslöydöt: -

TARKASTUSKERTOMUS

Liitteet:

kartat Ote peruskartasta 1042 07, MK 1:20 000

muut liitteet:

negatiivit:

diat:

Tarkastuksen aihe:

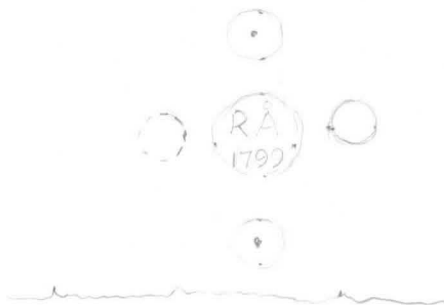
Seppo Salosen ilmoitus kalliopiiirroksesta, jossa vuosiluku 1799.

Kohteen kuvaus:

Kaislaranta-nimisen kesämökkkitontin eteläreunassa on jyrkkäseinäinen kalliokukkula, jonka meren puoleisessa eli lännen puoleisessa pystysuorassa seinämässä on viiden pyöreän kehän muodostama kalliohakkaus. Kehistä suurin – halkaisijaltaan 54 cm – on keskimmäisenä. Sen sisällä on merkintä RÅ, jonka alla on vuosiluku 1799. Kehän kummallakin sivulla sekä ylä- ja alapuolella on pienemmät kehät, joista kolmen halkaisija on 28-30 cm. Vasemmalla sivulla eli pohjoisen puolella oleva kehä erottuu heikosti. Kalliohakkauksen kokonaisleveys on noin 140 cm ja korkeus 163 cm. Alimman kehän alareuna on vain 18 cm:n korkeudella maanpinnasta.

Nykyisin kalliohakkaus sijaitsee kesämökkkitontin pesupaikan eteläpuolella puiden varjossa, jossa maanpinnan korkeus on arviolta 2 m. Merenrantaan on matkaa noin 10 m. Nykyisillä omistajilla mökkkitontti on ollut vuodesta 1975, mutta hakkaus huomattiin vasta 3-4 vuotta sitten.

Kyseessä on vanha rajamerkki.
Maanmittauskonttorissa siitä ei ollut tietoa (Salonen).



Ympäristö ja maasto: (vesistö, vesistököödi, rakennukset, tiet, sorakuopat jne)

Ruoniluodon länsirantaa Liianniemenaukon itäpuolella. Jyrkkärinteisten rantakallioiden välissä on notkelma, ent. merenlahti, joka on nykyisin mökkitontteina. Kohde on eteläisimmän tontin eteläreunassa. Notkelmasta uitettu vielä -40-50-luvuilla tukkeja ja pohjoisosassa on ollut laidunmaata.

Laajuuden arviointiperuste:

Luokitusehdotus perusteluineen: Historiallisen ajan muinaisjäännös

Ehdotus suoja-alueeksi:

Havaintomahdollisuudet:

Opas –
Seppo ja Pirjo Salonen

Rauhoitustoimenpiteet maastossa:

Tontin omistajat ilmoittajina.

Tiedossa olevat maankäyttösuunnitelmat, kiireellisyys:

Lähilöytöjä:

Selostus jätetty

15.8.2008

Aika

Turku

Paikka

Allekirjoitus

Jatkotoimenpiteitä:**Huomautuksia (esim. perimätieto) ja lisäyksiä:**

Sijainti GPS-paikannus. Tarkkuus 7 m.

Täyttöohjeita:**Tunnistetiedot**

Mikäli kohteen alueella on useampia muinaisjäännöslajeja (esim. asuinpaikka ja röykkiöitä), täytä samalla nimellä ja inventointinumerolla useampi kortti

Hoito ja kunto

A. Kunto: 1=koskematon, 2=tutkittu osittain, 3=tutkittu kokonaan, 4=tuhoutunut osittain, 5=tuhoutunut kokonaan, 6=tutkittu ja tuhoutunut osittain, 7=tutkittu ja tuhoutunut kokonaan

B. Alkuperäisyys: 1=täysin alkuperäinen, 2=entisöity osittain, 3=entisöity kokonaan 4=siirretty alkuperäiseltä paikaltaan

C. Hoitotarve: 1=vaatii entistämistä, 2=vaatii kunnostamista, 3=vaatii puhdistamista tai esiin kaivamista, 4=vaatii tuki- tai suojarakenteita, 5=vaatii tutkimuksia tuhoutumisen estämiseksi, 6=vaatii jatkuvaa hoitoa, 7=ei vaadi hoitotoimenpiteitä

D. Hoitotilanne: 1=peruskunnostettu, 2=tuettu rakentein, 3=pidetään puhtaana

E. Rajaustarkkuus: 1=rajattu arvion pohjalta, 2=rajattu osittaisella koekaivauksella, 3=rajattu kokonaan epävarmasti koekaivauksin, 4=rajattu kokonaan luotettavin koekaivauksi, 5=rajattu näkyvien rakenteiden perusteella

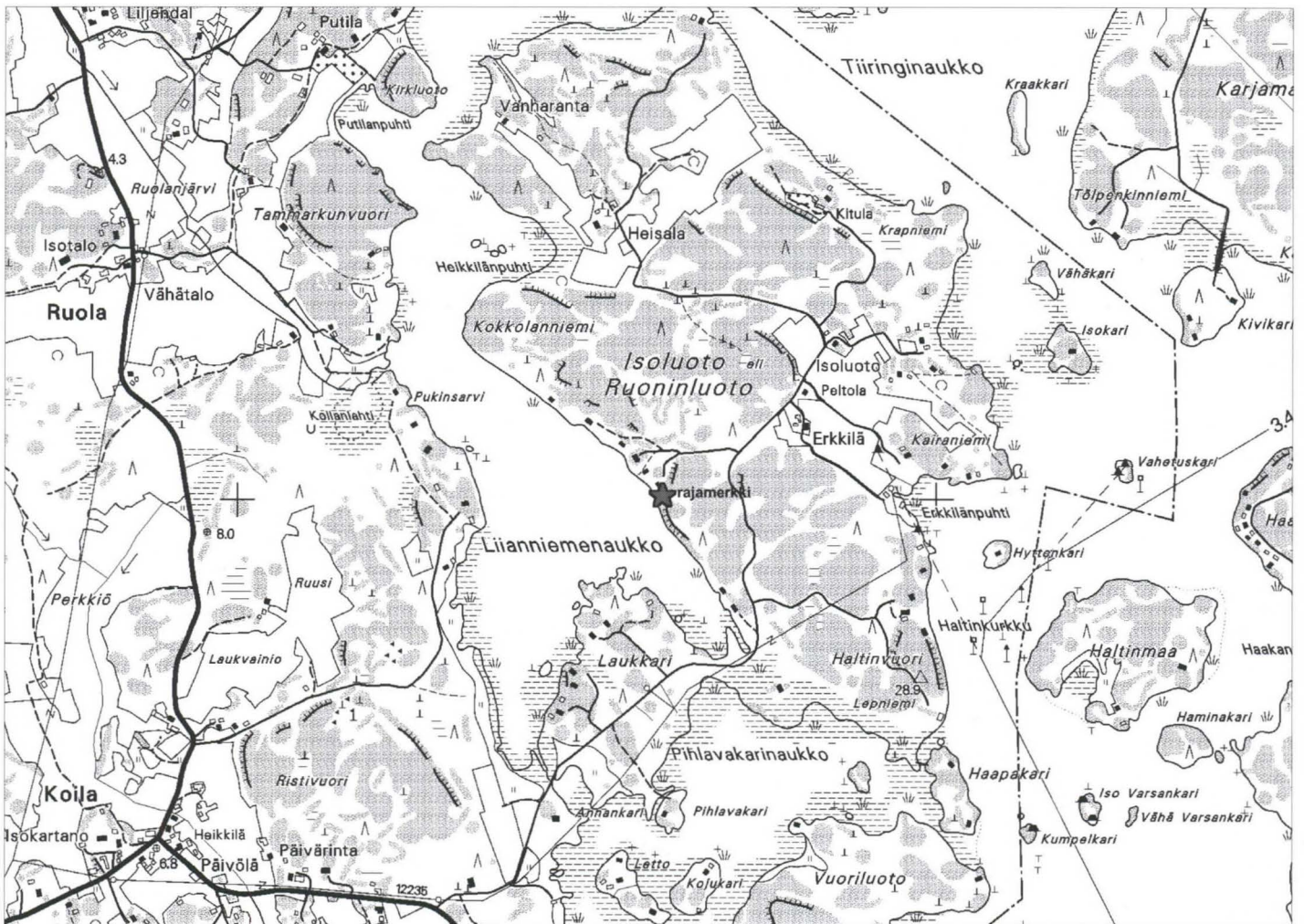
F. Vahvistustapa: 1=rajattu vain muinaisjäännös, 2=rajattu vain suoja-alue, 3=rajattu sekä muinaisjäännös että suoja-alue

G. Maastomerkintä: 1=kuparitaulu, 2=kertova taulu, 3=paalurajaus ilman taulua, 4=paalurajaus ja taulu, 5=aitaus ja taulu, 6=rakennus ympärillä ja taulu

Tila ja omistaja

Mikäli kohde on useamman kylän tai kunnan alueella, TÄYTÄ LISÄKORTTI

Ote peruskartasta 1042 07, MK 1:20000



KUSTAVI Ruoninluoto Kaislaranta

Rajamerkki 1799