

KERIMÄKI Karsikkokiventie

1000 00 5922

Mjtyyppi: Karsikkopaikat
Ajoitus: 1800-luku

SIJAINTI

Alue: Karsikkokivi
Peruskartta: 4213 02 KUMPURANTA
Koordinaatit: $x = 6870\ 63$; $y = 4461\ 41$; $z = \text{noin } 95$ $p = 6872\ 490$, $i = 3618900$
Etäisyystieto: noin 3,2 km pohjoisluoteeseen Kerimäen kirkosta

OMISTAJATIEDOT

Kylä: Jauhenniemi
Tila:
Omistaja:
Osoite:
Lisätietoja: omistajalle ei ole ilmoitettu kohteesta

PERUSTIEDOT

Kohde sijaitsee Kerimäen kirkonkylästä 3,2 km pohjoisluoteeseen, Savonlinnasta Kiteelle vievän kantatien 71 länsipuolella Karsikkokiventien varrella vanhan pellon ja tien välissä, 200 m Karsikkokiventien ja kantatien 71 pohjoisemmasta risteyksestä Karsikkokiventietä etelään.

Iso maakivi, jonka hakkaukset ovat olleet jo aiemmin tiedossa.

TARKASTUS

Aika: 25.5.2002 Martti Koponen, Sulo Strömberg
Havaintomahdollisuudet: kohtuulliset
Löydöt: -
Lähilöydöt: Metsälän karsikkokivi 130 m etelämpänä ja Syvänotkon karsikkokivi kantatien 71 itäpuolella 450 m koilliseen

LIITTEET peruskarttaote

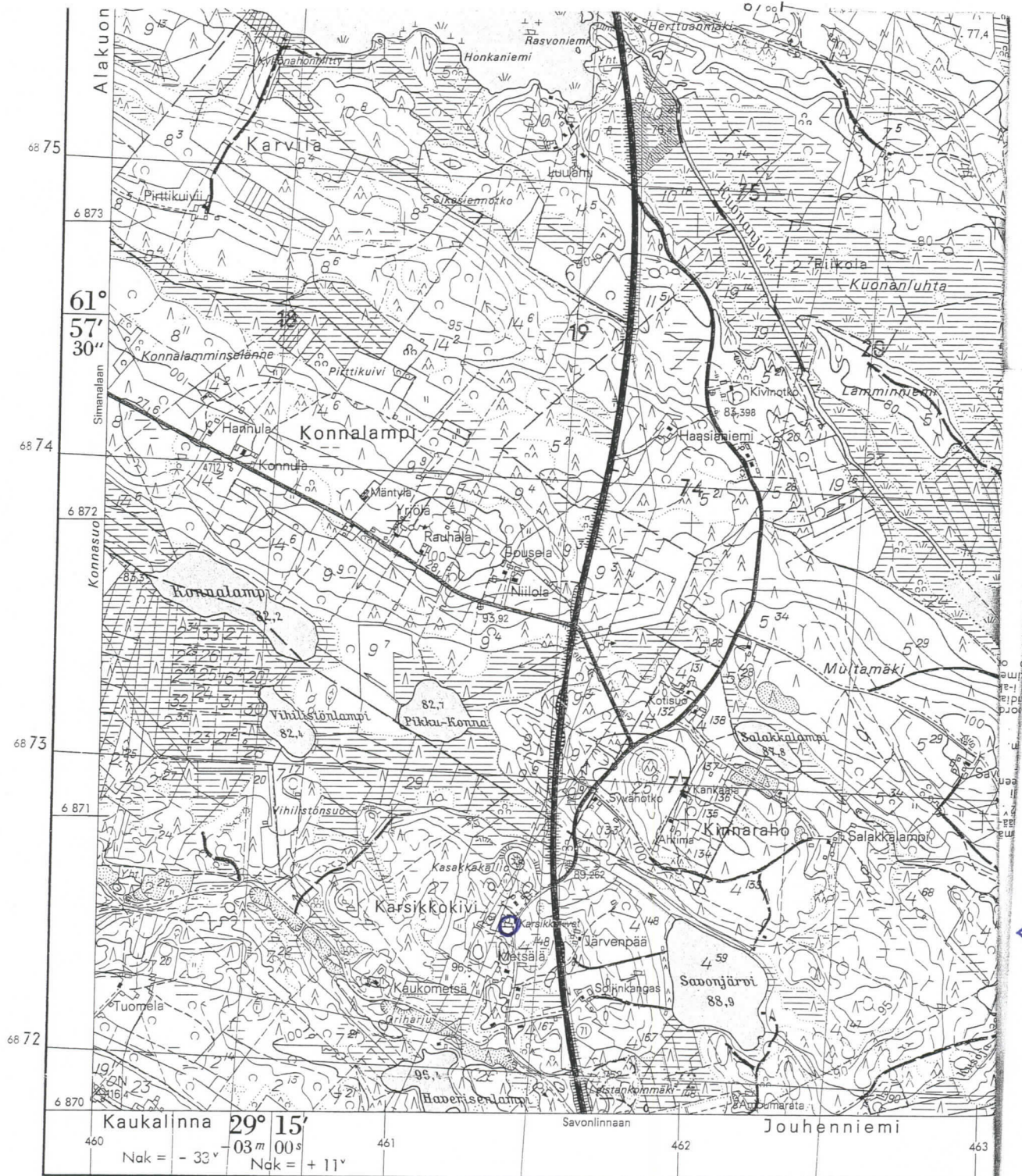
Savonlinna, 9.9.2002

Martti Koponen

KERIMÄKI KARSIKKOKIVENTIE

karsikkokivi

PK 4213 02 KUMPURANTA, Hki 1975, päällepainatus 1987



MAANMITTAUSHALLITUKSEN KARTOGRAFINEN OSASTO

Karttarunkona ilme kuvakertta 1:10 000, kuvaus v.1969

618

619

620

