

MUSEOVIRASTO
4 / 2 / 19 93
Date 83 / 311 / 1992

19:19 № 83/311/1992

KIRKKONUMMI

Calypso Ry
K: nummi

ja 2/311/1993

Tutkimusraportti
Pärongrundet

- 1) KHO/ Eenilä
- 2) Merih. yks.

1992
PÄRONGRUNDET
UNTERGRUNDET

Hylky löydettiin kesällä 1.8.1992 Jolloin hylystä piirettiin skissi ja otettiin muutama päämittoja. Tehtiin hylkyilmoitus. Hylky sijaitsee Porkalan vesissä Pärongrundet ja jungfrugrundetin välissä. n. 18m syvyydessä.

Kuvausretki.

Kuvausretki tehtiin 20.10.1992. Mukana olivat seuraavat sukeltajat.

O. Mäkinen
T. Palin
L. Haapamäki
M. Koski

Mäkinen kuvasi hylkyä. L. Haapamäki avusti.
Onnistuneet kuvat liitteenä raportissa.

Koska hylky sijaitsee tuulille alttiissa paikassa, niin emme ole päässet syksyn aikana suorittamaan lisä tutkimuksia. Koska materiaali on jäänyt niin vähäiseksi pyydämme lupaa jatko- tutkimukselle kesälle 1993.

K. Johinen

O. Mäkinen

MX VLE HYLYSTÄ
NOSTETUSTA NETTSESTÄ
NRO:LLA 93018:

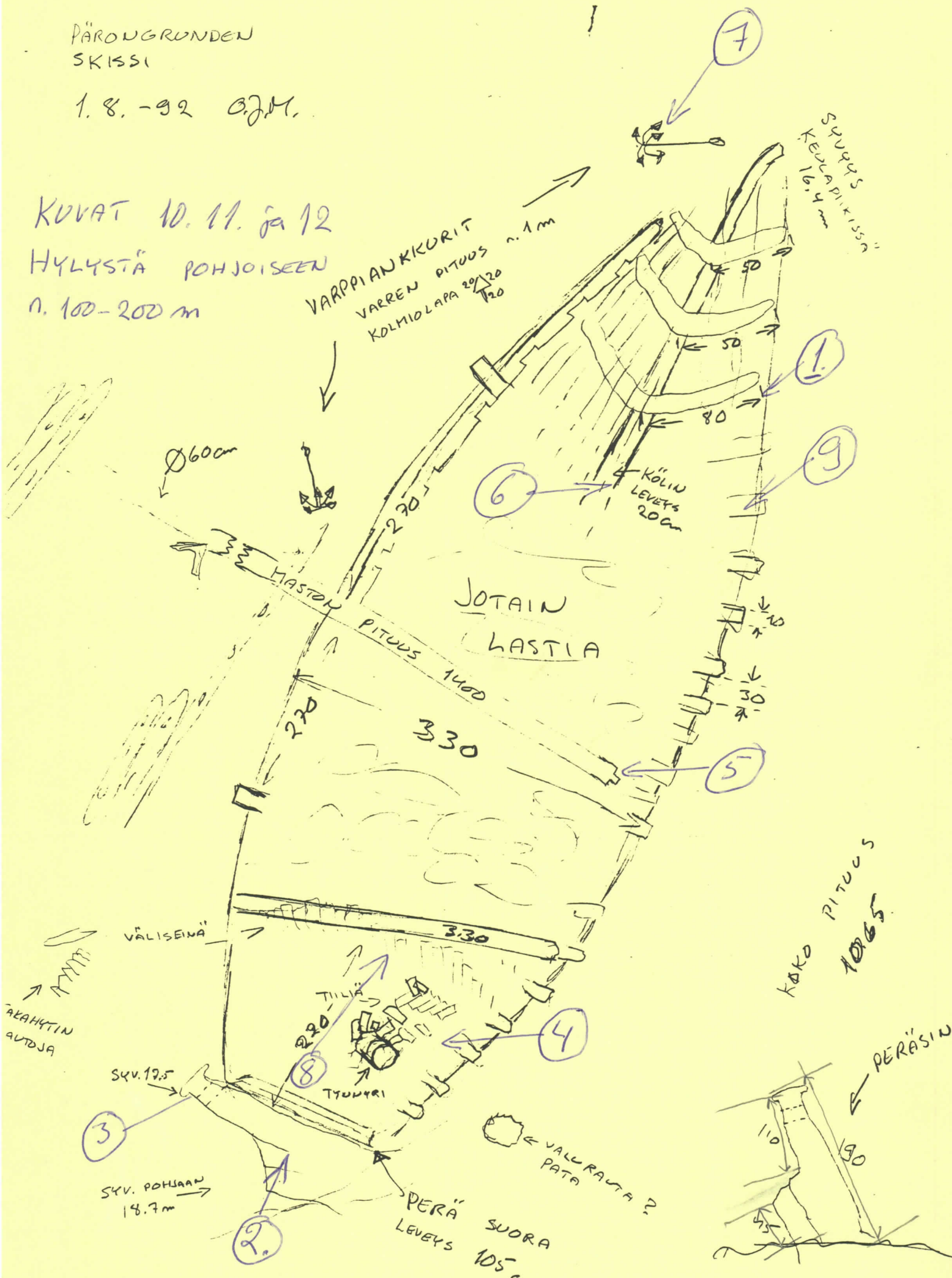
19:19

N^o 83/311/1992

PÄRONGRUNDEN SKISSI

1.8.-92 O.J.M.

KUVAT 10. 11. ja 12
HYLYSTÄ POHJOISEEN
n. 100-200 m



SYUQYS
KEULAPIKISSÄ
16.4m

VARRPIANKKURIT
VAREN PITUUS n. 1m
KOLMIOLAPA 20/20/20

KÖLIN
LEVEYS
20cm

JOTAIN
LASTIA

VÄLISEINÄ

TILIA
TYNNYRI

VALURAUTA?

SUORA
PERÄ
LEVEYS
105cm

KOKO PITUUS
1065

PERÄSIN

SKV. POHJAAN
18.7m

SKV. 19.5

TAAKHTIN
AUTTJA

Ø60cm

270

330

1400

330

270

50

50

80

100

30

30

3

2

4

6

1

9

5

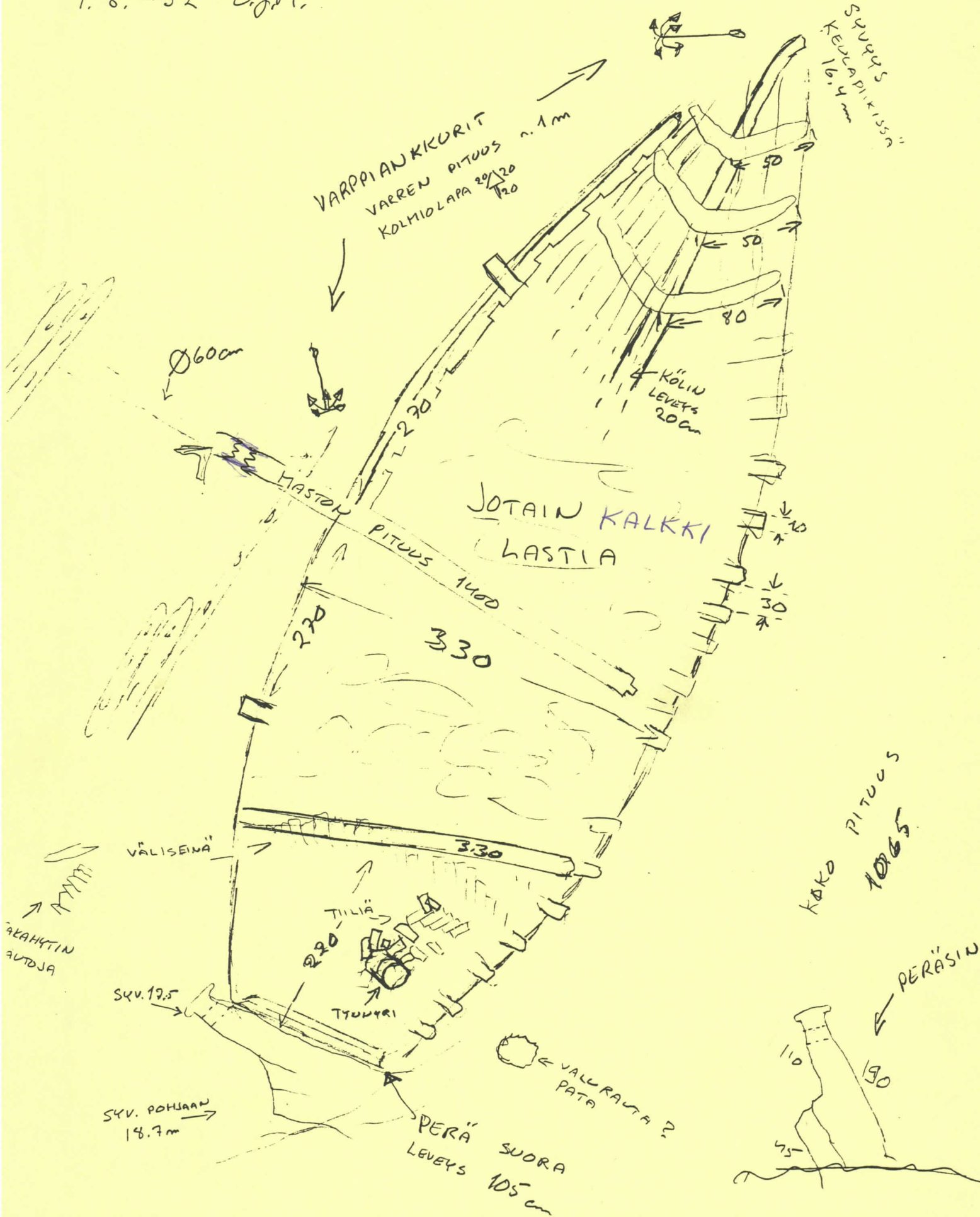
7

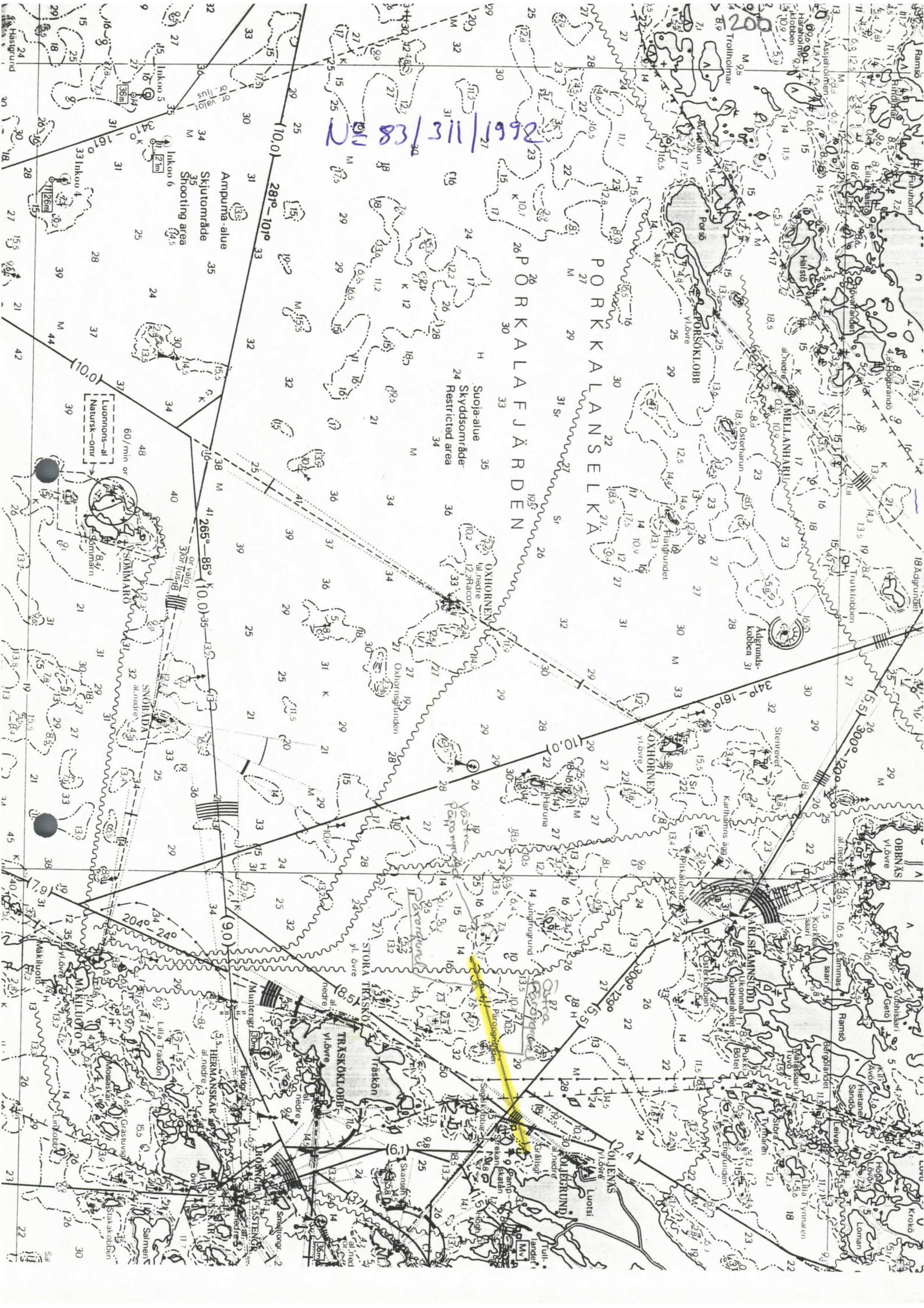
19-19

No 83/311/1992

PÄRONGRUNDEN
SKISSI

1.8.-92 B.J.M.





83/311/1992

PORKKALANSELKÄ
PORKKALAFJÄRDEN

Ampumaj-alue
Skjutområde
Shooting area

Suoja-alue
Skyddsområde
Restricted area

Luomons-ai
Luomons-omri

60/min or
3000/1000

SOMMARI

SINOHADAT

STORA TRASKÖN

TRASKÖKLÖB

TRASKÖN

TRASKÖN

TRASKÖN

TRASKÖN

TRASKÖN

TRASKÖN

TRASKÖN

TRASKÖN

TRASKÖN

TRASKÖN

TRASKÖN

TRASKÖN

TRASKÖN

TRASKÖN

TRASKÖN

TRASKÖN

TRASKÖN

TRASKÖN

TRASKÖN

TRASKÖN

TRASKÖN

TRASKÖN

TRASKÖN

TRASKÖN

TRASKÖN

TRASKÖN

TRASKÖN

TRASKÖN