

TÄRKEÄ , ALKUPERÄINEN
167/18.11.2014

Luettelo inventointi- ja kaivauskertomuksista

L U E T T E L O I N V E N T O I N T I - J A K A I V A U S K E R T O -
M U K S I S T A (12.7. 1967)

A. KIRKKOTORNI

- Nišsi kappelin ulkopuolella (L.Eerikäinen)
- Huone A. 303, inventointi ja lattiakaivaus (H.Lilius)
- " A. 301, lattiatutkimus (H.Lilius)
- " A.101, A.201-203, A.301, A.302³⁰¹ (Ryhänen)

B. KELLOTORNI

- Huone B. 101, invent. (A.Mäkelä)
- " B. 201, lattianpurkaminen (H.Hoviniemi)
- " B. 203, invent. (A.Mäkelä)
- " B. 301, " "
- " B. 401, " "
- " B. 501 ja 5. ja 4. kerroksen välinen tila, invent. (A.Mäkelä)
- Kellotornin priveetti, vahvistus, (L.Eerikäinen)

C. EERIKIN TORNI

- Kaivaukset 1961 (O.Lappalainen)

D. PIENI POHJOISPATTERI

- Huoneet D. 101-103, invent. (R.Ryhänen)
- Huone D. 101, lattiakaivaus (H.Lilius, P.Kärki)
- " D. 101, pohjoisseinän invent. (R.Ryhänen)
- Huoneet D. 101-201, länsiseinän invent. (R.Ryhänen)

E-SIIPI

- Huone E. 301, seinätutkimukset (lyhyt), (H.Lilius)
- " " " , invent. (lyhyt), (H.Lilius)
- Puolususkäytävä E.401:n pohjoispään purkaminen sähkökaapelia varten
(R.Ryhänen)

F-SIIPI

G. PIENI LINNANPIHA

- Pienen linnanpihan kaivaukset, käytävä E.102 (K.Hakli)

H. ADJUTANTIN RAKENNUS

- Huone 202/a, invent. ja pohjantutkimus (L.Eerikäinen)

I. ISO POHJOISPATTERI

- = Huone I.101, lattiankaivaus (H.Lilius ja P.Kärki)

J. KIJLIN TORNI

- Huone J.101, pohjankaivaus (H.Lilius 1960 ja P.Kärki 1961)
- Portaat, käytävä J.102 ja huone J.101, invent. (L.Eerikäinen)
- Huone J.201, invent. (A.Mäkelä)
- Käytävä J.202, " "
- Huone J.301, " "
- " J.401, " "
- " J.501, " (P.Kärki)
- " J.601, " (L.Eerikäinen)
- Kijlin tornin ulkopuolen pohjakaivaukset (L.Eerikäinen)

K. ITÄPATTERI

- Huone K. 103, tyhjennys ja invent. (H.Lilius)
- Huoneeseen K.102 johtavan oviaukon alaosan kaivaus (R.Mikkola)
- Käytävän K.104 pohjakaivaus

L. PAKSU BASTIONI

- Paksun bastionin pohjakerroksen pohjakaivaus (K.Hakli)

M. SUVOROVIN ESILINNA

N. ETELAPATTERI

- Huone N.101, lämpökeskuksen savukanavan kaivanto (K.Hakli)
- " N.102, täytetäänpoisto ja invent. (L.Eerikäinen)
- " N.104, invent. (K.Hakli)
- " N.105, pohjantutkimus, kts. Paksun bastionin pohjakaivaus
- " N.106, invent. ja lattiankaivaus (R.Knaapas)
- " N.203, täytetäänpoisto ja invent. (R.Knaapas)
- Eteläpatterin kaivanto Pikkuportin bastionin itäpuolella (K.Hakli)
- Huoneet N.101 ja N.102 x 102, pohjakaivaus

O. PIKKUPORTIN BASTIONI

P-RAKENNUS

Q. KASARMI

- kasarmin pohjoisseinä, invent. (L.Eerikäinen)
- Huone Q.104, pohjankaivaus(L.Eerikäinen)
- Huoneet Q.201-104, eteläseinän invent. (R.Knaapas)
- Huone Q. 201, itäseinän ikkuna-aukon umpeenmuur. purkaminen(H.Hoviniemi)
-

R. Iso linnanpiha

- Eerikintornin ympäristö:Eerikintornin ja kurttiinimuuuri V:n välisen täytömaan poisto Eerikintornista etelään olevan muurin länsipuolelta (L.Eerikäinen)
- Eteläpatterin länsipään ja Eerikintornista etelään olevan muurin välinen kaivanto (K.Hakli)
- Ison linnanpihan kaivaukset 1965 (L.Eerikäinen)
- " " " 1966 "
- Lautalavojen välisen täytömaan poistaminen Ison linnanpihan keskellä (R.Mikkola)
- N.106:n koillispuolella oleva kaivanto,"hajotuskaivo" (H.Hoviniemi)

S. VESIPORTIN BASTIONI

- Vesiportin bastioni, invent. (vaillinainen) (H.Lilius)
- " " , pohjatutkimukset,(H.Lilius)
- Pääportin edustan kaivaukset, Kta. N-Eyeläpatterin kaivanto Pikkuportin bast. itäpuolella




T. KOMENDANTIN RAKENNUKSEN ALAKERTA

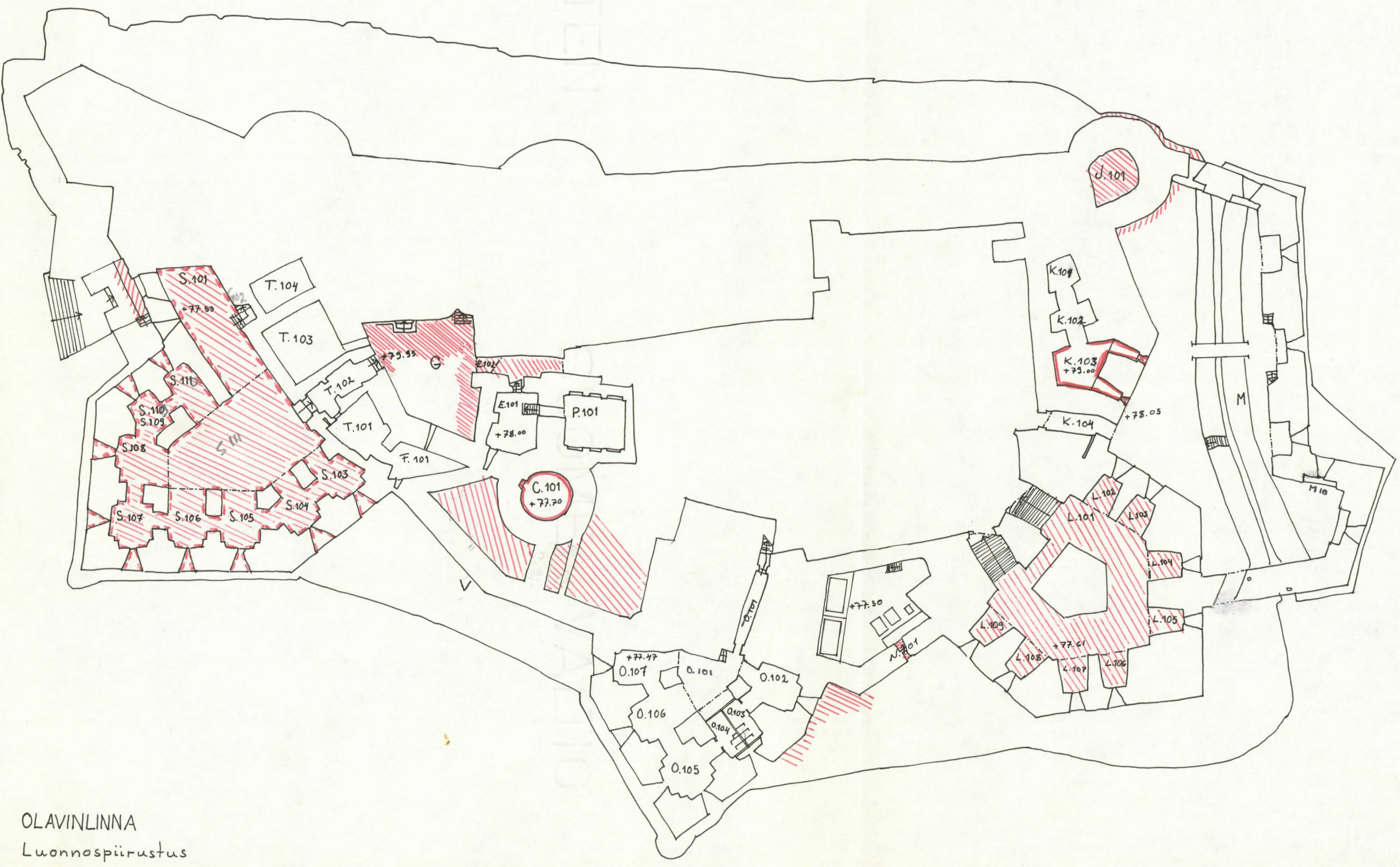
U. KELLORTORNIN BASTIONI

V. KURTTIINIMUURI

- Pikku- ja Vesiportinbastionien välinen kurttiinimuurin (V) alaosan purkaminen (L.Eerikäinen)

LIITEPIIRROSTEN MERKINNÄT:

-  inventointi (huonetutkimus)
-  keskeneräinen inventointi
-  pohjakaivaus

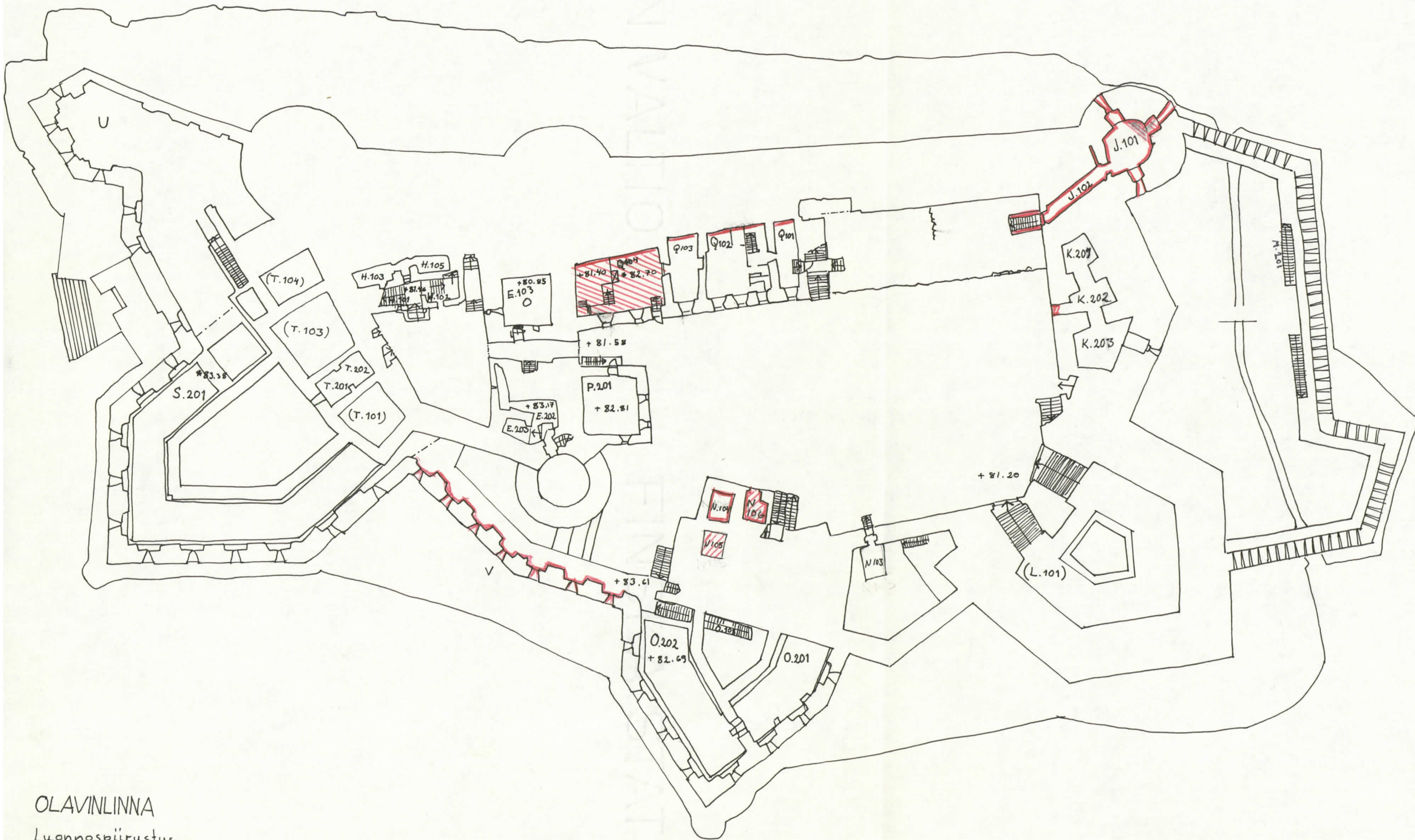


OLAVINLINNA
 Luonnospöirustus
 1. taso

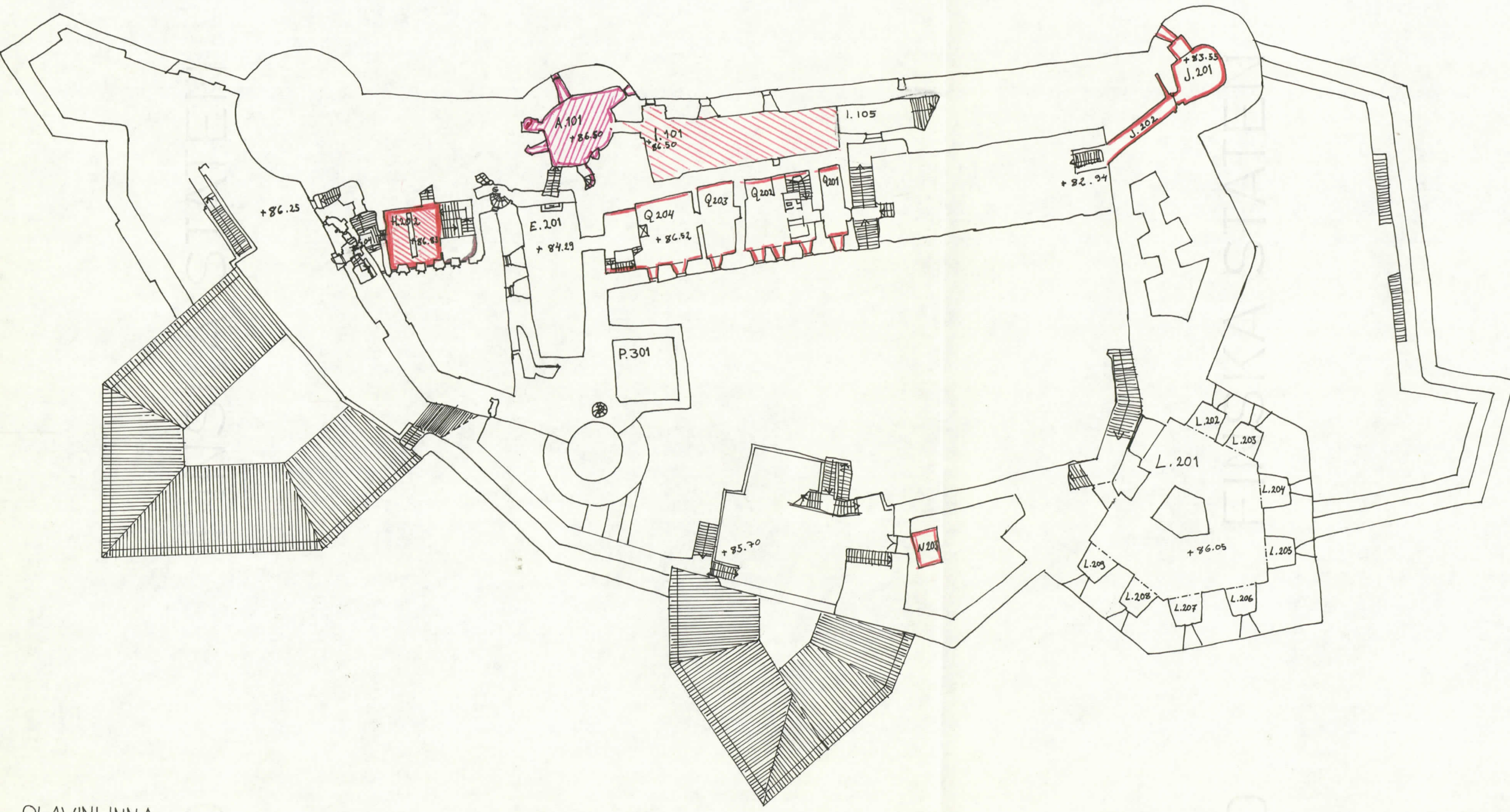
NSKA STATEN

NSKA STATEN

SUOMEN VALTIO



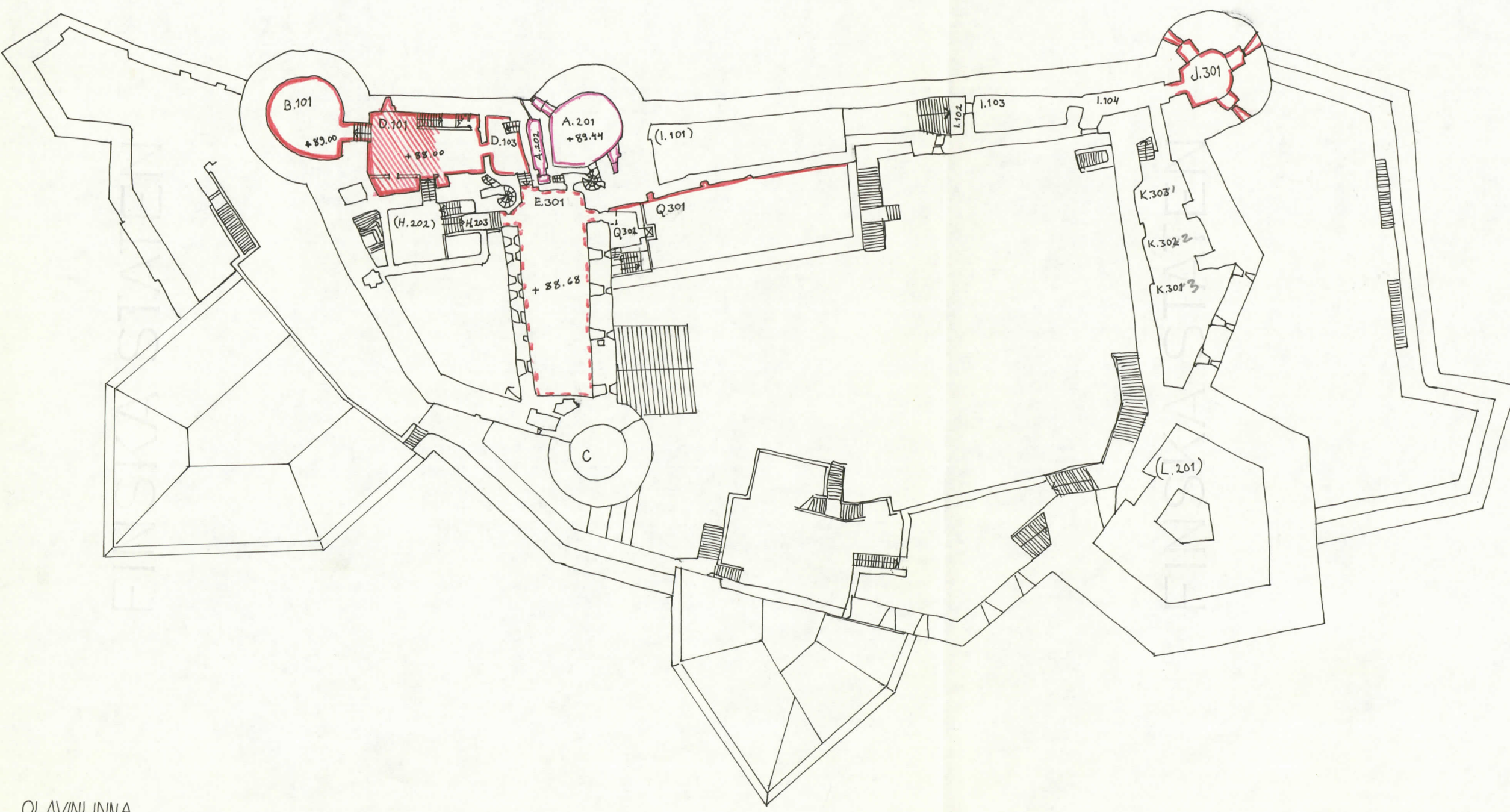
OLAVINLINNA
 Luonnospöirustus
 2. taso



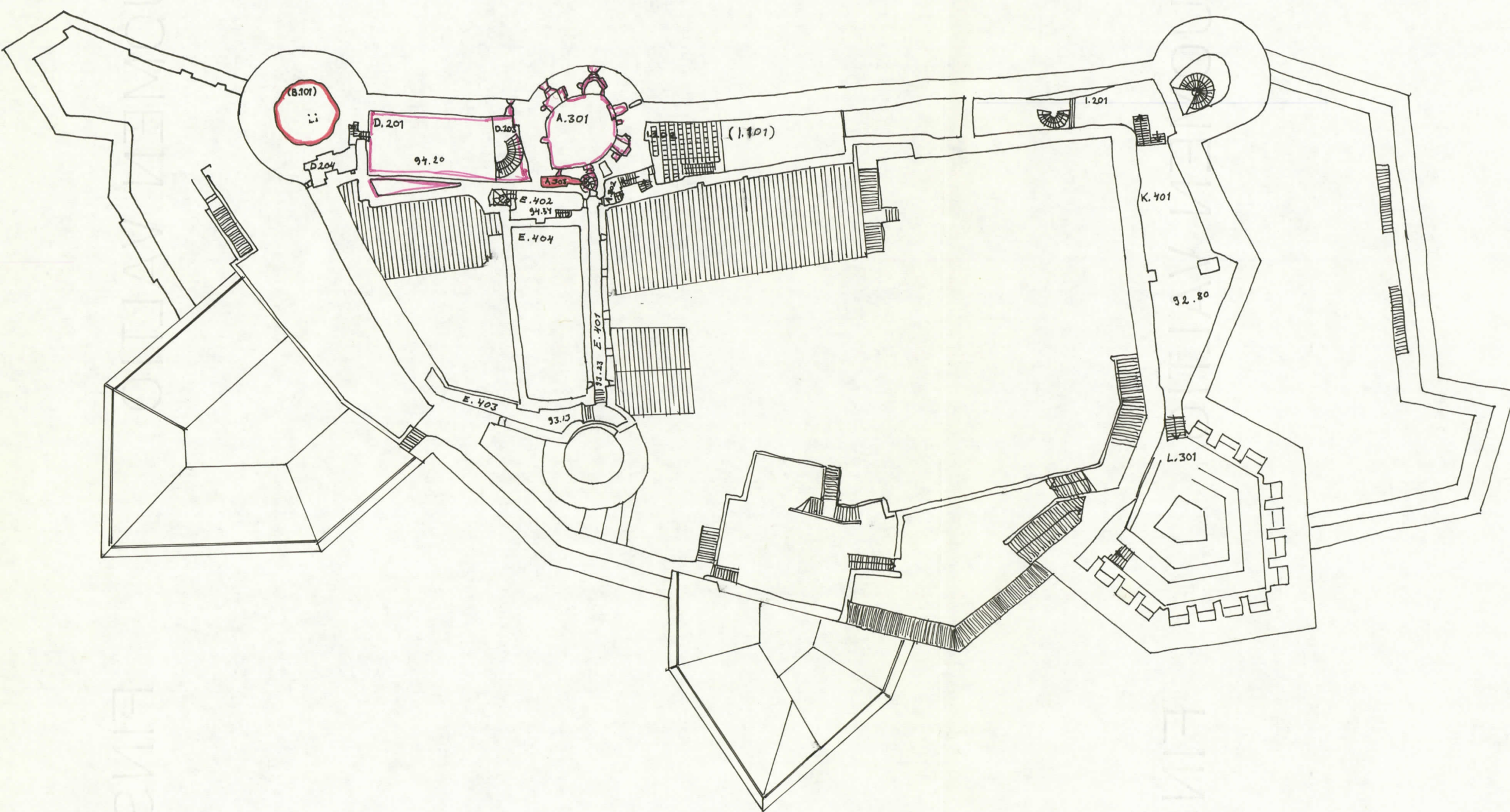
OLAVINLINNA
 Luonnospöirustus
 3. taso

SUOMEN

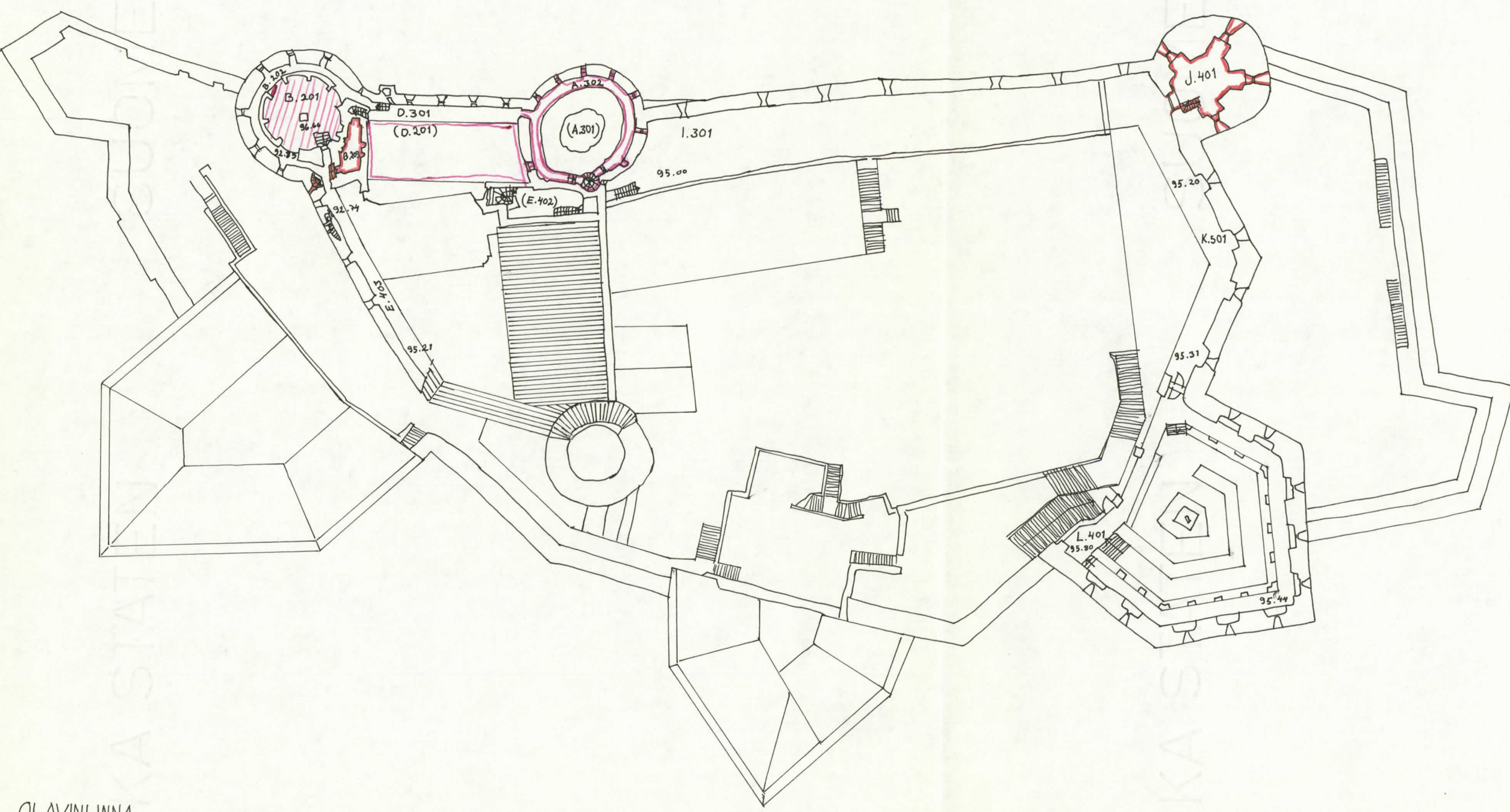
SUOMEN



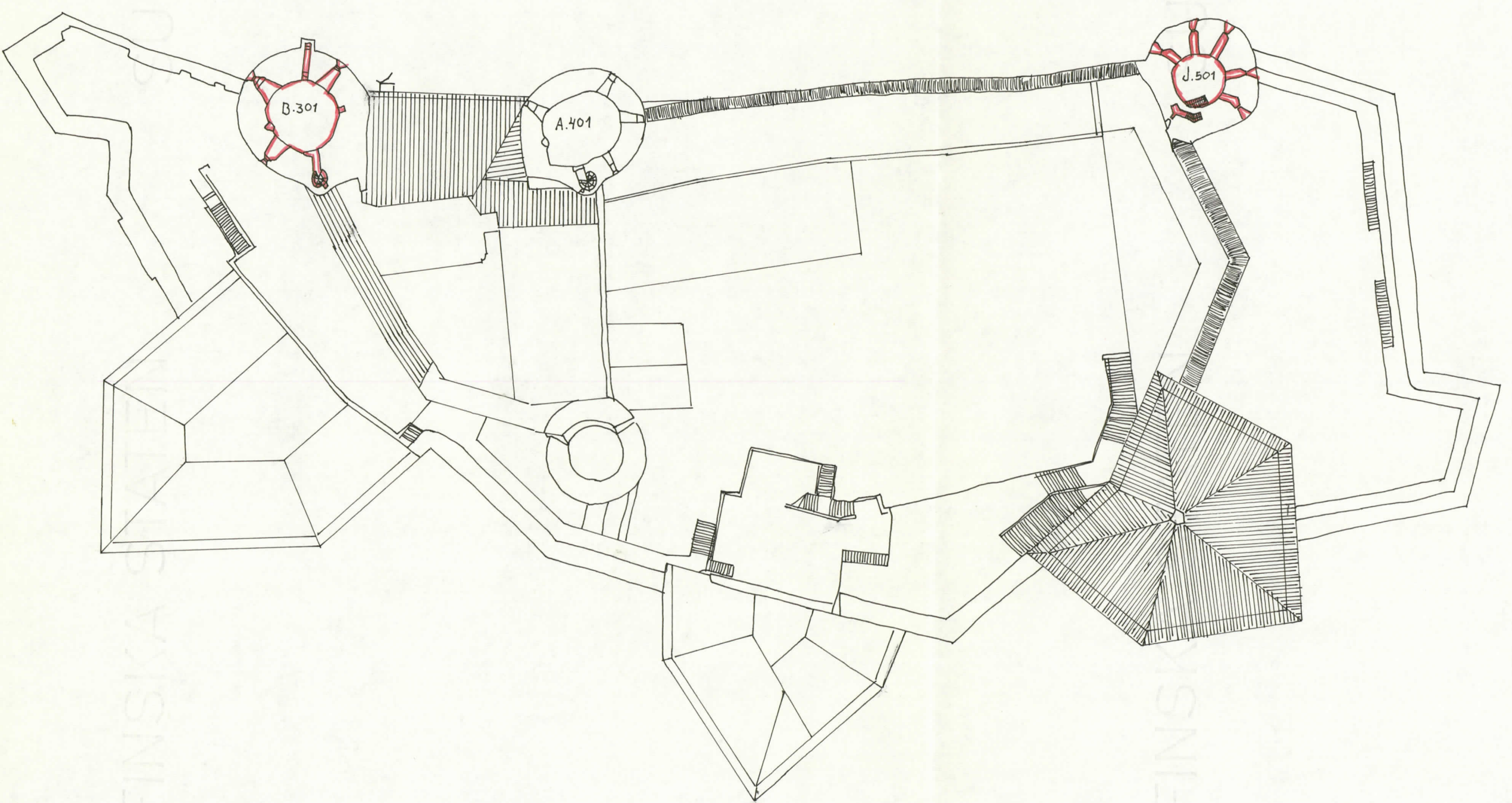
OLAVINLINNA
Luonnospöirustus
4. taso



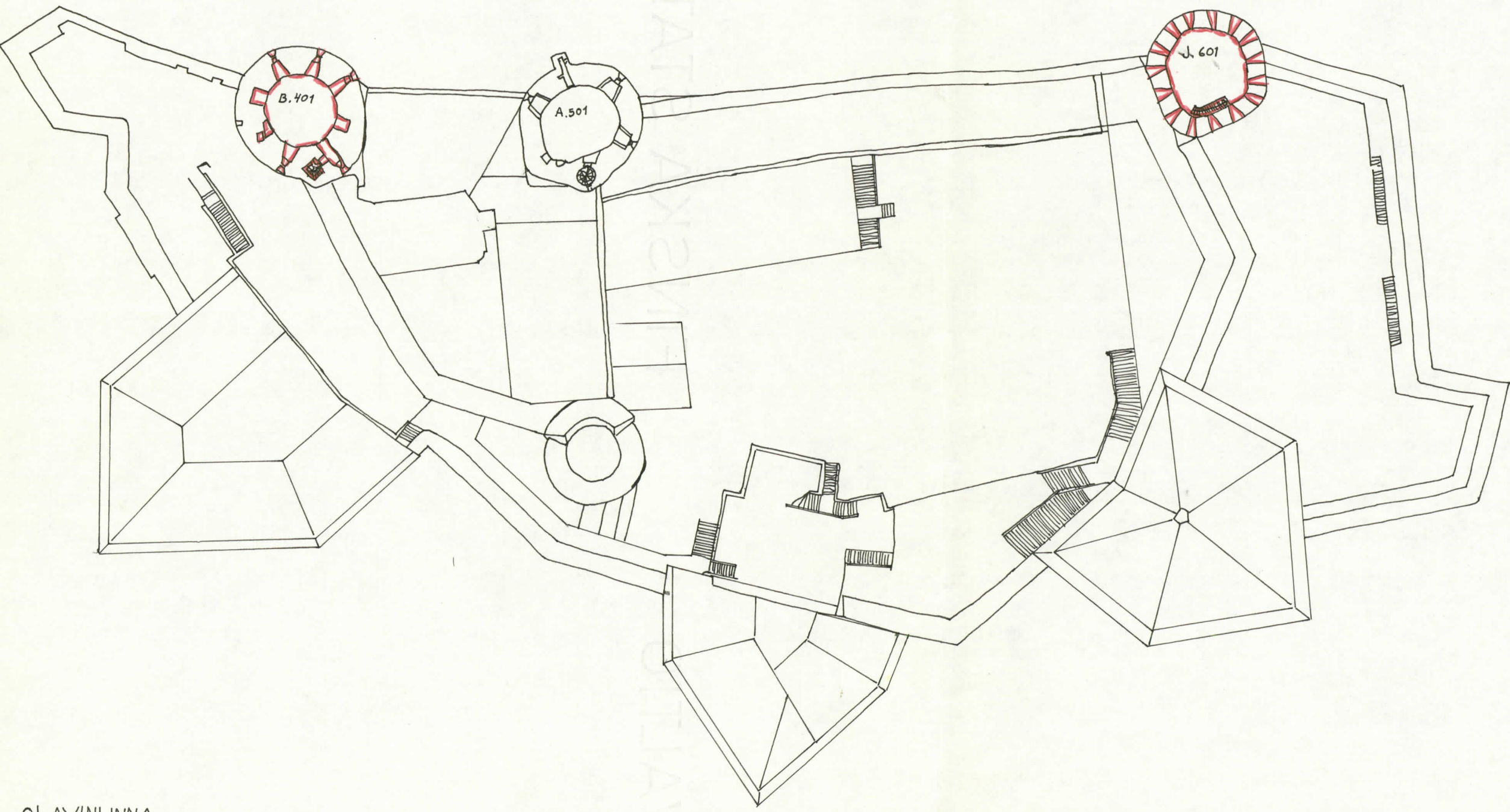
OLAVINLINNA
Luonnospöörustus
5. taso



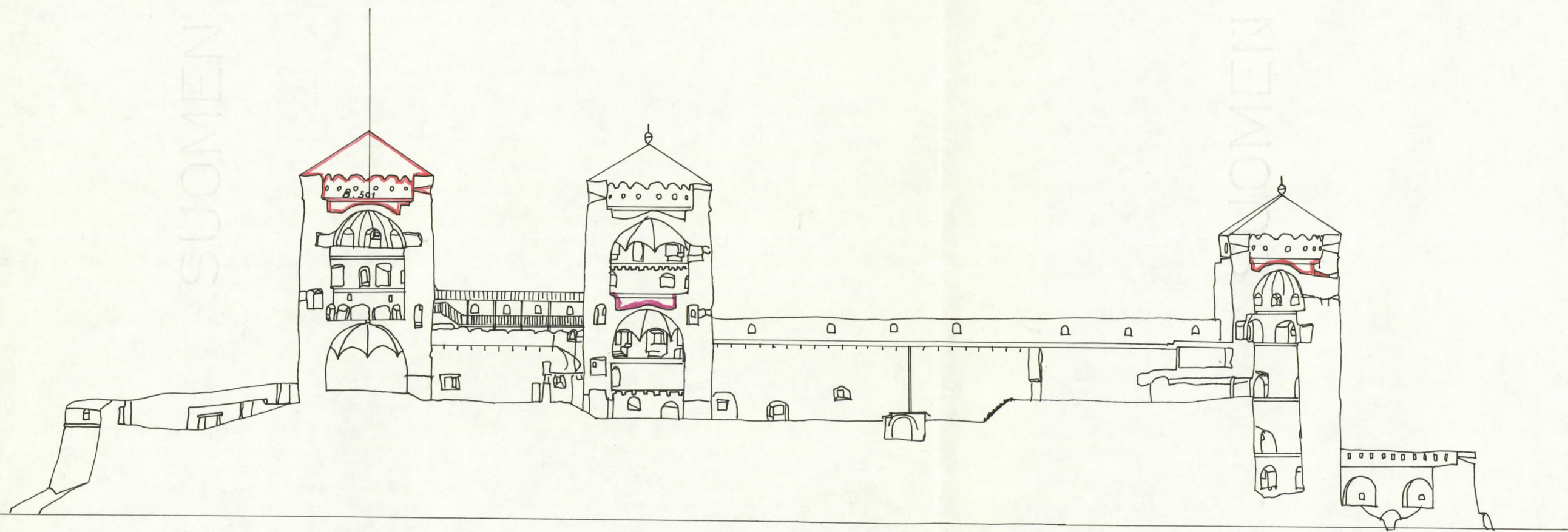
OLAVINLINNA
Luonnospöörustus
6. taso



OLAVINLINNA
Luonnospöirustus
7. taso



OLAVINLINNA
Luonnospöirustus
8. taso



OLAVINLINNA
Luonnospöirustus
Leikkaus A-A

OLAVINLINNA

LUETTELO PUUTTUUVISTA INVENTOINNEISTA JA KAIVAUKSISTA

B. KELLOTORNI

-HUONE B 102 JA KÄYTÄVÄ B 103, inventointi

F-SIIPI

- KEHÄMUURIN ULKO- JA SISÄPUOLEN INVENTOINTI, täydentäminen

I. ISO POHJOISPATTERI

-ULKOPUOLEN INVENTOINTI

-KANAVAN KAIVAUS

K. ITÄPATTERI

-HUONEIDEN K 102 ja 104 INVENTOINTI

-HUONEIDEN K 201, 202, 203 INVENTOINTI

-HUONEIDEN K 301, 302, 303 INVENTOINTI

M. SUVOROVIN ESILINNA

-INVENTOINTI JA KAIVAUKSET

N. ETELÄPATTERI

-HUONEIDEN N 104 ja 105 POHJAKAIVAUS, täydentäminen

R. ISO LINNANPIHA

-NÄYTTÄMÖN ALUSTAN JA KANAVAN KAIVAUS

S. VESIPORTIN BASTIONI

-PIHAN KAIVAUS, täydentäminen

-INVENTOINTI, täydentäminen

T. KOMENDANTIN RAKENNUKSEN KELLARIT

-INVENTOINTI

U. KELLOBASTIONI

-KAIVAUS JA INVENTOINTI

V. KURTTIINIMUURI

-INVENTOINTI

A KIRKKOTORNI

- Nishi kappelin ulkopuolella (Liisa Eerikäinen)
- A 101, inv.kert. (Raija Ryhänen)
- A 201-203, inv.kert. (Raija Ryhänen)
- A 301, laittiatutkimus (H.Lilius)
- A 302, inv.kert. (Raija Ryhänen)
- A 303, inv.-ja lattiankaivaus (H.Lilius)
- A 301-401 välinen tila, tyhjennyskert. (Rainer Knapas)
- A 401, inv.kert. (Raija Ryhänen)
- A 401, ikkunatutkim. (Raija Ryhänen)
- A 501, ikkunatutkimus (Raija Ryhänen)
- A 601, inv.kert. (Raija Ryhänen)

B KELLOTORNI

- B 101, inv.kert. (Aimo Mäkelä)
- B 201, lattianpurkam. (Helena Hoviniemi)
- B 203, inv.kert. (Aimo Mäkelä)
- B 301, inv.kert. (Aimo Mäkelä)
- Kellotornin Priveetti (Liisa Eerikäinen)
- B 401, inv.kert. (Aimo Mäkelä/
- B 501 ja B 501:n ja B 401:n välinen tila, inv.kert. (Aimo Mäkelä)

C EERIKINTORNI

- kaivaukset 1961 (Osmo Lappalainen)
- Eerikintornin ympäristö (Liisa Eerikäinen)

D.

- D 101-103, inv.kert. (Raija Ryhänen)
- D 101, lattiankaiv. (H.Lilius, P.Kärki),
- D 101, Pohj.seinän inv. (Raija Ryhänen)
- D 101-102, länsiseinän inv. (Raija Ryhänen)
- D 101-102 välinen seinä (Liisa Eerikäinen)
- D 101, väliseinän purkaminen (Liisa Eerikäinen)

- D 102, itä-länsi-suuntainen seinä (Liisa Eerikäinen)
- D 103, koillisnurkan tukipilarin purkaminen

E-SIIPI

- E 101, pohjakaivaus (Liisa Eerikäinen)
- E 102, kaiv-ja inv.kert. (Liisa Eerikäinen)
- E 102, itäpään edustan kaiv.kert. (Liisa Eerikäinen)
- E 301, seinätutkimus (H.Lilius) *(vaillinainen)*
- ~~E 301, portaalin kaiv.kert. ja rekonstr. (Pekka Räsänen)~~
E 301-301 INVENTOINTI: PEKKA RÄSÄNEN (1969-70)
- ~~E 101 RAK. HISTORIA: PEKKA RÄSÄNEN 1970~~
- ~~E 301, eteläpään kivilattia ja hormi (Pekka Räsänen)~~
- ~~E 301, historiallinen katsaus (Räsänen-Laamanen)~~
- E 401, pohj.pään purkaminen sähkökaapelia varten (Raija Ryhänen)

F-SIIPI

- päälinnan länt.kehämuuri, inv.kert. (Raija Ryhänen)
- F 205, kaiv.kert. (Matti Laamanen)
- F 303, kaiv.kert. (Pekka Räsänen)
- F 304, kaiv.kert. (Matti Laamanen)

G PIENI LINNANPIHA

- kaivaukset 1964 (K.Hakli)

H. ADJUTANTIN RAKENNUS

- H 201, inv.ja pohjatutkimus (Liisa Eerikäinen)
- H 301-302, inv.kert. (Helena Hoviniemi)

I ISO POHJOISPATTERI

- 101, lattiankaiv. (H.Lilius-P.Kärki)

J KIJLINTORNI

- J 101, pohjakaiv.
- portaat, käytävä J101 ja huone J101, inv.kert.(Liisa Eerikäinen)
- J 201, inv.kert. (Aimo Mäkelä)
- J 202, inv.kert. (Aimo Mäkelä)
- J 301, inv.kert. (P.Kärki)

- J 401, inv.kert. (Aimo Mäkelä)
- J 501, inv.kert. (P.Kärki)
- J 601, inv.kert. (Eerikäinen-Mäkelä)
- Kijlintornin ulkopuolen pohjakaiv. (Liisa Eerikäinen)

K ITÄPATTERI

- K 102 johtavan oviaukon alaosan kaiv. (R.Mikkola)
- K 103 tyhjennys ja inv. (H.Lilius)
- K 104 Kotkaportti, pohjakaiv. (Matti Laamanen)

L PAKSU BASTIONI

- pohjakaivaus (K.Hakli)

M SUVOROVIN ESILINNA

N ETELÄPATTERI

- N 101, lämpökeskuksen savukanavan kaivanto (K.Hakli)
- N 101, pohjakaivaus
- N 101-102 pohjakaivaus (Liisa Eerikäinen)
- N 102, täytetään poisto ja inv. (Liisa Eerikäinen)
- N 104, inv.kert. (K.Hakli)
- N 105, pohjatutkim. (ks. Paksun Bastionin pohjakaiv.)
- N 106 inv.ja lattiankaivaus (R.Knapas)
- N 203, täytetään poisto ja inv. (R.Knapas)
- N 207-208, kaiv.kert. (Pekka Räsänen)
- eteläpatterin kaivanto Pikkuportin Bastionin itäpuolella (K.Hakli)

O PIKKUPORTIN BASTIONI

- pihan kaivaus (Matti Laamanen)

P-RAKENNUS

- P 201, inv.kert. (Pekka Räsänen)
- P 201, pohj.seinän ump.muur.ikkunan avaaminen (Pekka Räsänen)
- rak.P:n itäseinän edustan kaivaus (Pekka Räsänen)

Q KASARMI

- kasarmin pohj.seinän inv. (Liisa Eerikäinen)
- Q 104, pohjakaivaus (Liisa Eerikäinen)
- Q 201, itäseinän ikkuna-aukon ump.muur.avaaminen (Helena Hoviniemi)
- Q 201-204, eteläseinän inv. (R.Knapas)

R ISO LINNANPIHA

- Eerikintornin ympäristö: Eerikintornin ja V-kurttiinin välisen täytömaan poisto Eerikintornista etelään olevan muurin länsipuolelta (Liisa Eerikäinen)
- Eteläpatterin länsipään ja Eerikintornista etelään olevan muurin väinen kaivanto (K.Hakli)
- Ison linnanpihan kaiv.1965-67 (Liisa Eerikäinen)
- lautalavojen välisen täytömaan poistaminen Ison Linnanpihan keskeltä (R.Mikkola)
- N 106:n koillispuolella oleva kaivanto "harjoitus kaivo" (Helena Hoviniemi)
- Eerikintornin länsipuolen kaivanto (Liisa Eerikäinen)
- rautaportin idänpuoleinen kaivanto (Liisa Eerikäinen)

S VESIPORTIN BASTIONI

- inv.kert (vaillinainen) (H.Lilius)
- pohjatutkimus (H.Lilius)
- pääportin edustan kaiv. (ks.eteläpatterin kaivanto Pikkiportin Bastionin itäpuolella) (K.Hakli)
- pihah salaojan kaivanto (Liisa Eerikäinen)

T KOMENDANTIN RAKENNUKSEN ALAKERTA

U KELLOBASTIONI

V KURTTIINI

- pikku- ja vesiportin bastionien välinen kurttiinimuurin alaosan purkaminen (Liisa Eerikäinen)
- portaiden tukipilareiden valu

OLAVINLINNAN TUTKIMUSMATERIAALI

| | Kansioita |
|---|-----------|
| Tutkimustöiden päiväkirjat 1961-1970 puuttuu 1962 (Sinisalo) | 1 |
| Tutkimustöiden kortisto (Sinisalo) | 1 |
| Tutkimuskertomukset 1961-1973 (Sinisalo) | 3 |
| Tutkimuskertomusten käsikirjoitukset 1961-1973 (Peisa) yiskerta | 4 |
| Tutkimuskertomusten kaksoiskappaleet 1961-1973 (Peisa , Olavinlinna) yiskerta | 2 |
| Tutkimustöiden päiväkirjojen kaksoiskappa- leet (1961-1973) (Peisa) yiskerta | 1 |
| Olavinlinnaa koskevaa arkistomateriaalia (Koonnut Aspelin) (Peisa) yiskerta | 3 |
| Olavinlinnaa koskevaa arkistomateriaalia. Koonnut Ahvenisto (Sinisalo) | |
| Karttaluettelot (Peisa) yiskerta | 1 |
| Rahalöytöluettelo (Peisa) yiskerta | 1 |
| Irtolöytöluettelo (Olavinlinna) | 1 |

Valokuvat ja negatiivit 1959 - 1973 (osittain) 3683 kpl

Valokuvaluettelo (~~Peisa~~) 1 vihko
yläkerta

Valokuvia v:lta 1959-1962 (vihreä kansio) 1 kansio

Valokuvia, vedenalaisen + muuta 1 "

Vanhoja valokuvia (~~Peisa~~) 1 laatikko
yläkerta

Dioja 1957-1973 (Diakaapisto) 703 kpl

" 1974 (yläkerta, kirjoituspöydän laatikko)

Diakortisto (~~Peisa~~) 28 kortt.
arkisto

Puuttuvat tutkimuskertomukset

Puuttavat tutkim. kertomukset

957/22042

Kortistoon merkityt kertomukset, jotka puuttuvat
kansiosta:

B Kierreporras, A. Mäkelä 1962

B 103 Porras, tasanne. Pekka Räsänen

B 203 - 204 inv. kert. Outi Peisa 1973 (käsikirjoitukset)

~~D 102~~ laip.
Linnassa

Kortistoon merkityt kertomukset, jotka päättävät
kansiosta:

E 201 Tutkimuskaivaus, L. Eerikäinen

F osittainen inv.kert. ykkös kpl. R Ryhänen

F 205 R Ryhänen inv.kertomus

J 102 inv.kertomus L. Eerikäinen

Kortistoon merkityt kertomukset, jotka puuttuvat
kansiosta:

~~K 104~~ ~~kaiv.kert. Matti Laamanen 1968~~ *lyht.*

~~M kaiv.kertomus O. Peisa, M. Laamanen 1972~~ *Linnassa*
(~~M Kanava P. Räsänen 1972~~)

~~M 102 - 201 O. Peisa 1972~~ (~~Käsikirjoitus~~) *Linnassa*

P 101 P. Räsänen 1969

T 101, 103, 104 P. Räsänen 1971 - 1972

Tutkimustöiden päiväkirjat

puuttuu

1962

~~1963~~ ykkös kappale *Weyt*.