

174/18.11.2014

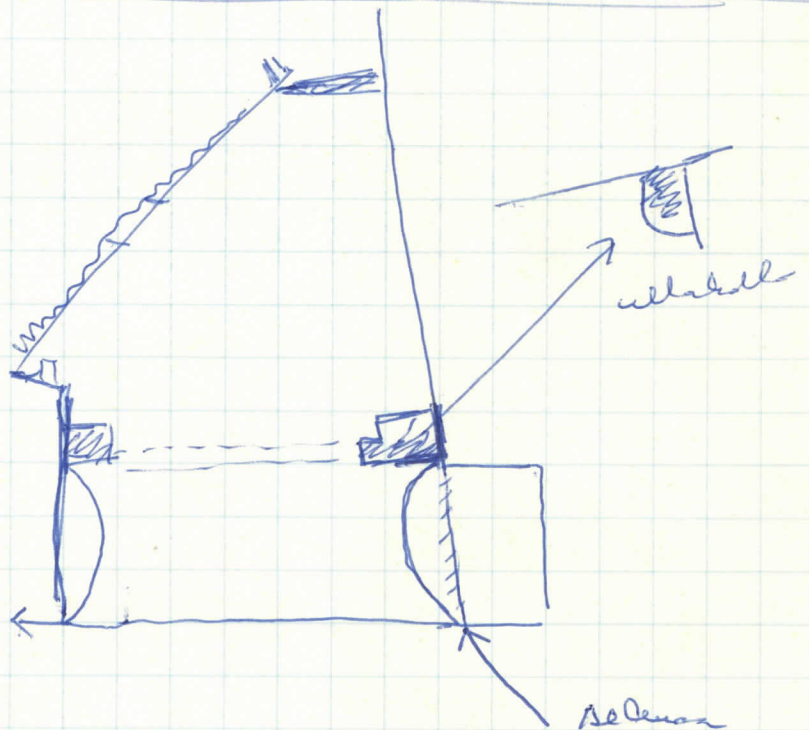
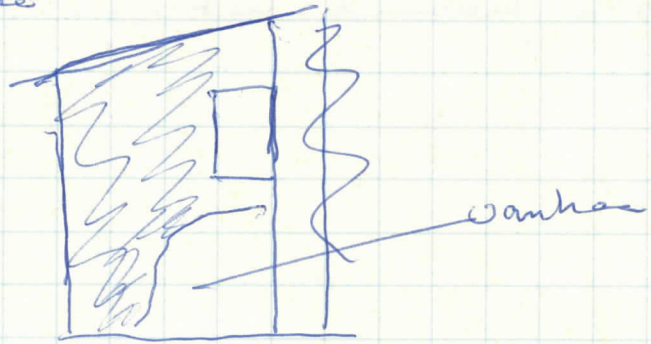
ADJUTANTIN RAKENNUS-  
SEN KULMA

Laulettiin 1962.  
H. Siitonen.

## Siipi D

1. Siipi on alkuun suunniteltu yhtenäisenä hiilal-  
si, koska kolminkannat sijaitsevat sivun länsi-  
pohjanseinässä sekä väliseinässä länsiseinässä ammal-  
la lasolla.
2. Seinästä ovat vanhoj vörmudilla vain pohjatien.
3. Jälkisin paikallisuus on ~~on~~ myös vanha, mutta val-  
itunisesti vasta ulkoisimien valaiskuttua (?)
4. Piltitöitä välikäsi on venäläisten oaksen-  
mia; samoin läntinen paikallisuus ainakin ytiössä-  
laan.
5. Eteläseini on alkuun suunniteltu; se on ainakin  
yksiössä korotettu venäl. itäpuolelta ytiössä.

Alkuperäinen rak. & lisäsiirto on ote vanha,  
 & & edellisen rak. seinä



Alkua  
 Seinä? :  
 on tuo muu ota  
 kukaan myskään?  
 kukaan vaikeu-  
 ta on uusia  
 epöoämsäli-  
 selto. Katto  
 myö epöoäni.

Large  
Ammonium Nitrate

