

TUTKIMUSLUPA MARINEROS 1991

Kuvaus- ja mittapiirustusten tekeminen parkkilaiva
NORDSTJÄRNA (Borstö).

Heinäkuussa 1991 ilmoitettu alukseen kohdistuneesta vaingonteosta, jonka jälkeen Suomen Merimuseon toimeksiannosta tehty alueella pintapuolinen inventointi irtoesineiden taltiointiseksi.

Suurin osa esineistä on ollut lasi- sekä savikeraamisia pulloja ja astioita. Esineet on toimitettu Turun Maakuntamuseon konservointilaitokseen entisöitäväksi.

Turussa 30.1.1992

Tutkimusryhmä Marineroksen puolesta


Lauri Ljungqvist

liitteet: 1kpl

jakelu: Suomen Merimuseo, Helsinki
Turun Merimuseo, Turku
Turun Maakuntamuseo, Turku

Sukellusryhmä MARINEROS Turku

Nordstjärna -leiri 1.-14.7. ja 5.-13.10.1991 Borstö Nauvo

Pvä	suk.aika	tapahtuma/löydöt	löytöalue	huomioita
1.7. ma		leirille saapuminen		
2.7. ti	9.05 / 15.00	piirtämistä/kuvaamista		
3.7. ke	9.20 / 15.10	piirtämistä/kuvaamista		
4.7. to	9.10 / 16.00	piirtämistä kuvaamista		
5.7. pe		museoviraston inventointipyyntö aluksen alueella saapui		
5.7. pe	10.05	piirtämistä/kuvaamista		
		1 kpl saviruukku	H 23	
		1 kpl kivisaviruukku	H 23	
	19.30	1 kpl saviruukku	G 24	viiniruukku
6.7. la	17.30	2 kpl kuv. fajanssilautasia	G 26	toinen rikki
		2 kpl metallisia solkia	D 27	
		8 kpl nappeja	D 27	metalli/luu
7.7. su	9.30	1 kpl iso fajanssilautanen	F 26	
		1 kpl liitupiipun koppa	D 27	
		2 kpl kynänterää	D 27	puuta
		8-10 kpl kuparirahaa	D 27	
	19.30	1 kpl puutähti	F 31	peräpeili

8.7.	ma	7.00	Skeppsroda / Parkki Emilia kaikuluotausta + Gliderin vetoa		
9.7.	ti		Stotbodarna, 2 kpl hylkyjä		katso liite
10.7.	ke		kova tuuli, ei sukelluksia		
11.7.	to	15.00	1 kpl keraaminen astia 3 kpl, juomalasia	G 24 E 6	kannellinen timanttihionta
12.7	pe	11.00	1 kpl puulusikka 1 kpl lusikka 1 kpl puurasia	F 6 E 6 F 6	tammea hopea pyökki
		17.00	4 kpl viinipulloja 1 kpl viinipullo	G 5 G 5	isoja iso
13.7.	la	10.00	2 kpl viulun puosia 1 kpl piipun koppa + metalli hela	F 5 F 5	varsi+pää puuta
		18.00	1 kpl puinen pullo 1 kpl nahkahanska	E 6 F 4	metalli korkki puosun hanska
14.7.	su		nostettu merkkipoijut, lopetettu leiri heinäkuulta		
			=====		
5.10.	la		saapuminen Borstöhön, leiriytyminen sekä uusien alueiden kaiuttaminen		
6.10.	su		kaiuttamista sekä yksi sukellus		
7.10.	ma		kaiuttaminen Borstö - Vänö		

8.10. ti	15.00	Vänö - Tunnhamn - Borstö Nordstjärnan poijutus		
9.10. ke	9.30	1 kpl hiomakivi	F 4	
		1 kpl sinettipunnus	H 4	puukuori
		2 kpl juomalasi	F 6	
		1 kpl keraaminen astia	F 6	sinappiastia
	16.00	1 kpl fajanssi kansi	F 6	teekannu pieni
		1 kpl viinipullo	F 6	
10.10.to	14.30	2 kpl pieniä lasipulloja	F 6	lääke
		2 kpl pieniä lasipulloja	F 7	kirkkaita
		1 kpl pieni kapea lasipullo	F 7	lääke
	18.30	1 kpl savipullo	F 8	pieni
		1 kpl puukko + nahkatuppi	B 27	
		1 kpl naakeli	B 25	puuta
		1 kpl kattilan kansi	F 18	soikea
11.10.pe	9.30	1 kpl puulautanen	F 8	iso
		1 kpl maston topin suoja	sarake 11	kuparia
		1 kpl piipun varsi	F 7	puuta
		1 kpl sinetti + nappi	F 7	
	16.00	1 kpl Rhein -viinipullo	G 19	ruskea
		1 kpl fajanssilautanen	G 25	iso
12.10.la	9.30	1 kpl fajanssikulho	G 25	
		4 kpl fajanssi teekuppia	G 25	kuviollisia
		6 kpl fajanssilautasia	F 26	kahta eri sarjaa
		1 kpl fajanssilautanen	F 26	syvä
		1 kpl lasipullo	G 26	ruskea, kierre
		1 kpl lasipikari	G 26	ruskea
		ruskea pikari ja pullo kuuluvat samaan sarjaan		

15.30

1 kpl iso lasipikari
1 kpl tynnyrihöylä
1 kpl listahöylä

G 26 kirkas
B 27
B 27

13.10.su 9.10

Nostettu merkkipoijut

näkyvyys vedenalla n. 20m vaa-
kaan

5.1.1992

ARKKILAIVA NORDSTJÄRNANIN ESINELÖYDÖT VUODELTA 1991

Esine	aika	paikka	huomautukset
1 nahkahanska	20.8	F4	puosun hanska
2 viulunosaa	"	F5	varsi, varren pää
1 piipun koppa	"	F5	puinen, metallihela
5 lasipulloa	"	G5	ruskeita, isoja
1 puupullo	"	E6	koristeellinen, pieni
3 juomalasia	"	E6	timanttahiottuja
1 lusikka	"	E6	mahd. hopea
1 puulusikka	"	F6	tammea
1 puurasia	"	F6	pyökki, meikkirasia, kan- nessa peili, avattu museossa
2 ruukkua	"	H23	savea
1 keraaminen astia	"	G24	kannellinen
1 saviruukku	"	G24	iso, viiniruukku
2 lautasta	"	G25	syvä
2 lautasta	"	G26	pieniä, kuviollisia, toinen rikki
1 fajanssilautanen	"	F26	iso
1 piipun koppa	"	D27	liitua
8 nappia	"	D27	metallia+luuta
2 solkea	"	D27	metallisia
2 kynänterää	"	D27	sulkakynien?
8-10 kuparirahaa	"	D27	
1 puutähti	"	F31	nimikilven päässä ollut
1 hiomakivi	23.10.	F4	
1 punnus	"	H4	puukuori, sinetöity
2 juomalasia	"	F6	
1 keraaminen astia	"	F6	sinappiastia, pieni
1 posliinikansi	"	F6	teekannusta, pieni
1 viinipullo	"	F6	täysinäinen
2 lasipulloa	"	F6	pieniä
2 lasipulloa	"	F7	kirkkaita, pieniä
1 lääkepullo	"	F7	kapea
1 lasipullo	"	F7	pieni, pyöreä
1 lasipullo	"	F7	keskikoko
2 lääkepulloa	"	F7	
1 sinetti+nappi	"	F7	
1 piipunvarsi	"	F7	puuta
1 savipullo	"	F8	pieni
1 puulautanen	"	F8	iso
1 maston toppi	"	sarake 11, maston pää	kuparia

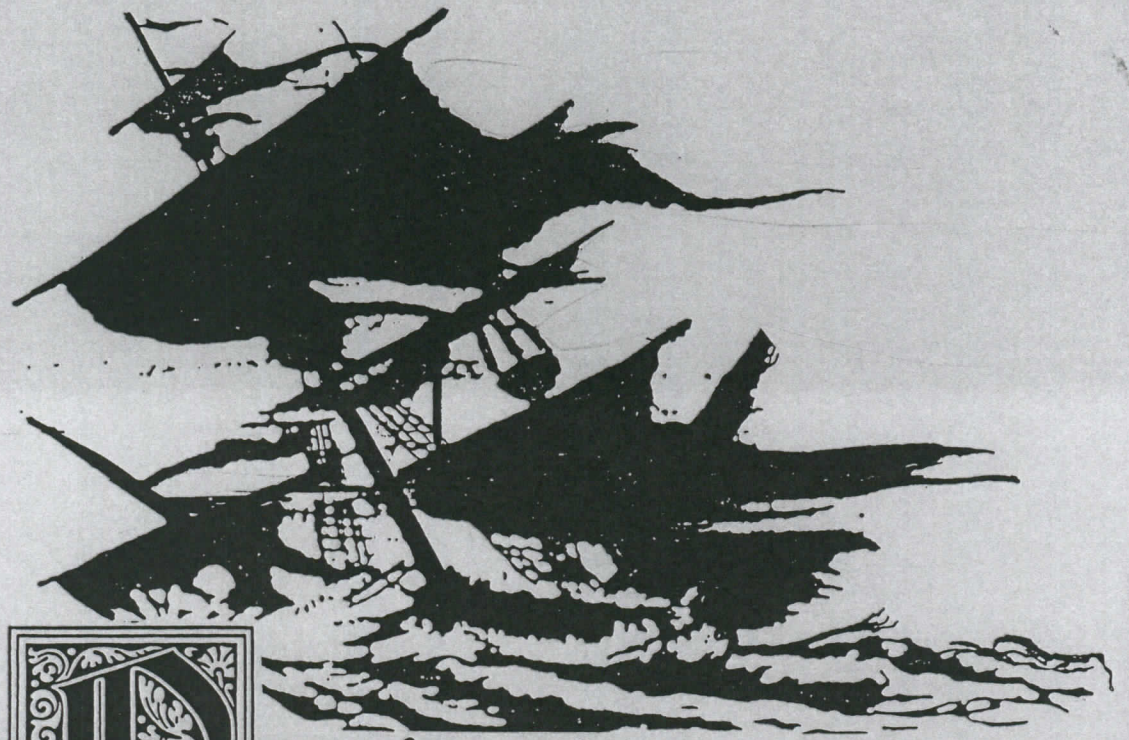
5.1.1992

1 kuparikansi	23.10.	F18	tinattu, soikea
1 viinipullo	"	G19	Rhein-viinipullo, ruskea, pieni, osin litteä
1 lääkepullo	"	B20	
1 naakeli	"	B25	
1 fajanssilautanen	"	G25	iso, kuviollinen
1 fajansskulho	"	G25	
4 fajanssimukia	"	G25	kuviollisia
1 pikari	"	G26	korkea
1 lasipullo	"	G26	koristeellinen, kierretty
6 lautasta	"	F26	kahtaa eri sarjaa 2+4
1 lautanen	"	F26	syvä
1 puukko+tuppi	"	B27	
1 höylä	"	B27	tynnyrihöylä
1 höylä	"	B27	listahöylä
10 nappia	"	D27	metalli, lasi
1 haarukka	"	D27	
1 Prismalasi	"	E23	suunnikas

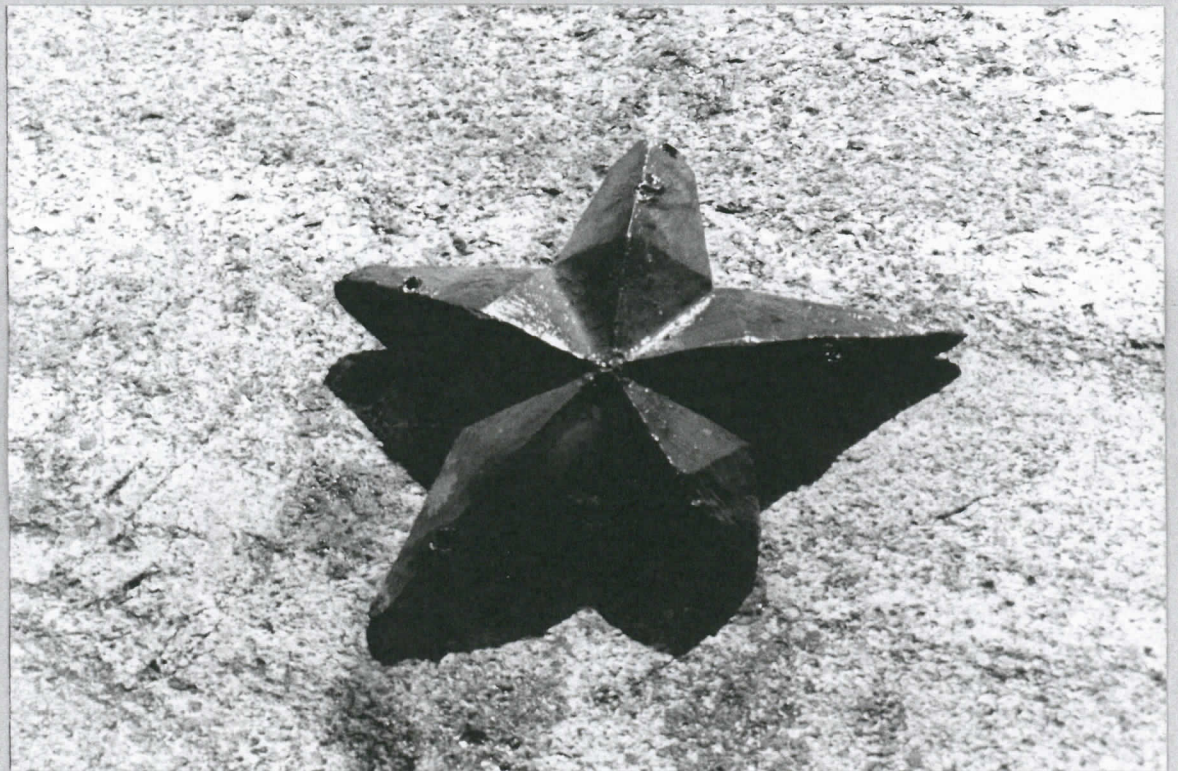
MARINEROS

Nordentjärna Borstö työkohteessa työskennelleet
henkilöt 1991

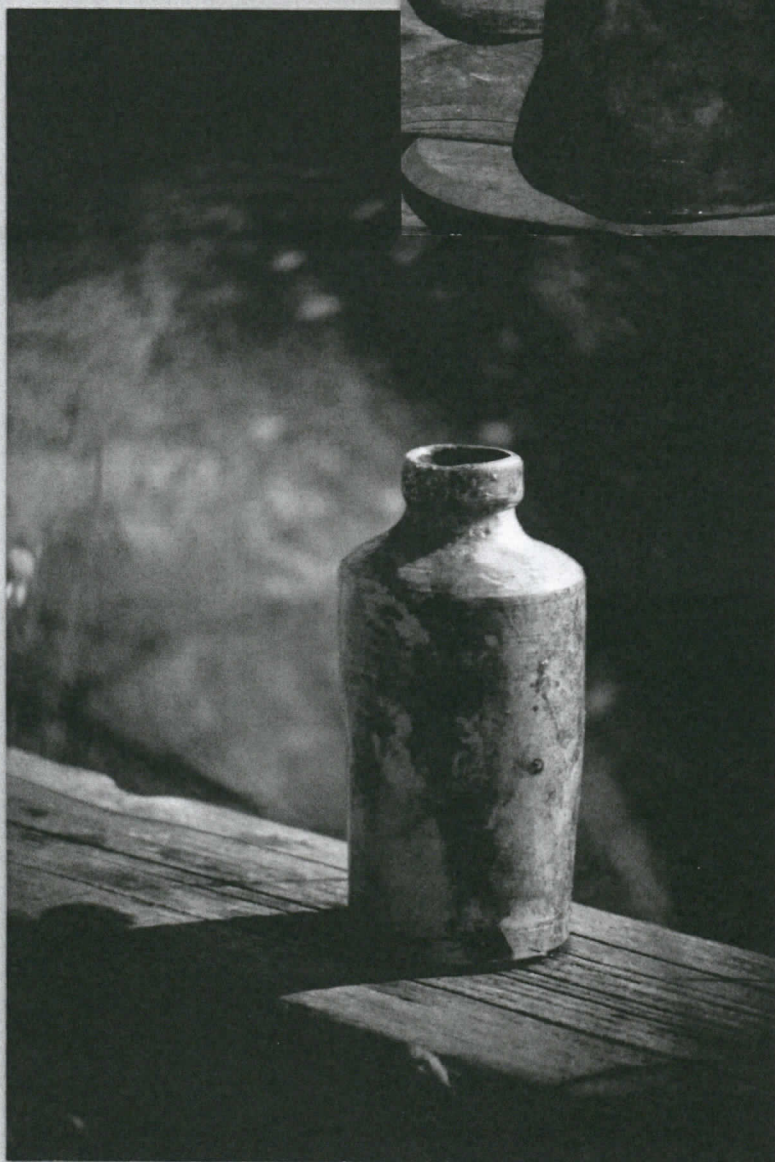
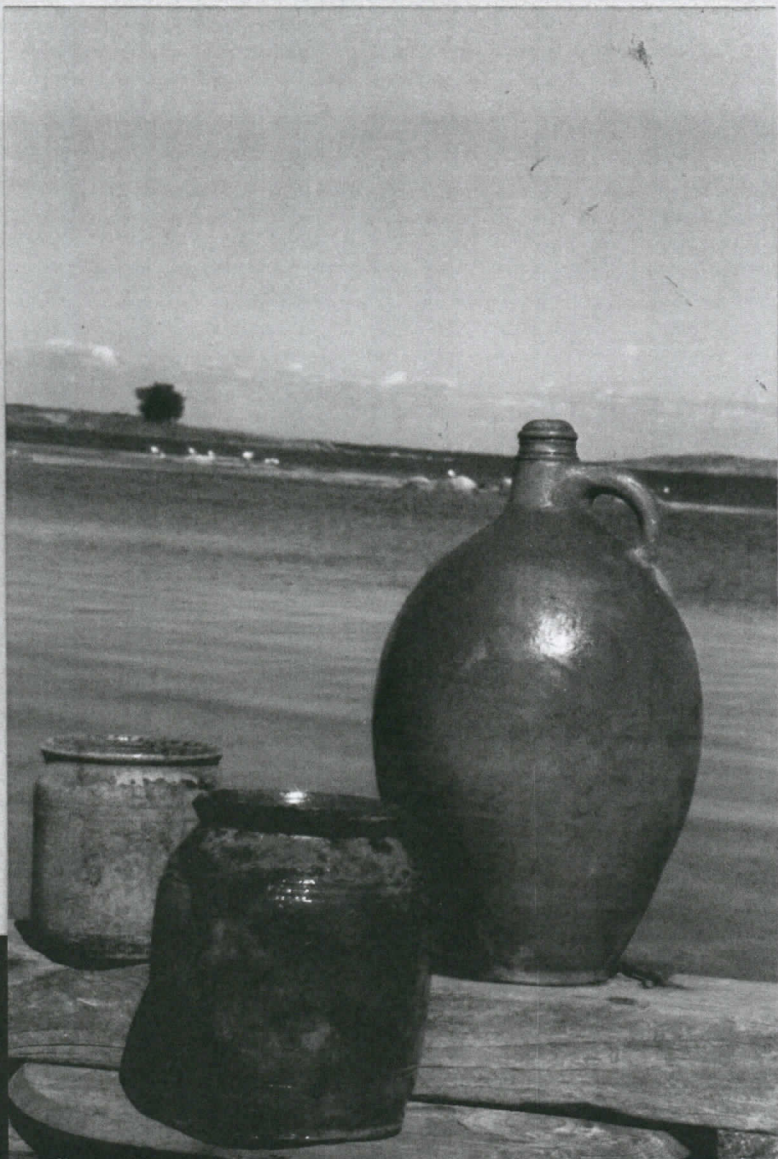
Lauri Ljungqist
Erkki Metsävuori
Kai Kurki
Aki Toivio
Kenneth Elfving
Raol Johnsson
Ilkka Sirkiä
Mika Joutsikoski
Seppo Salonen
Tapio Huttunen
Pirjo Saarinen
Martti Tähtinen
Kari Bäckström
Harry Bäckström
Kimmo Kalliokoski
Erkki Tynmaa
Ismo Nelivuo
Matti Kytölä
Timo Kytölä
Christer Gorchelnik

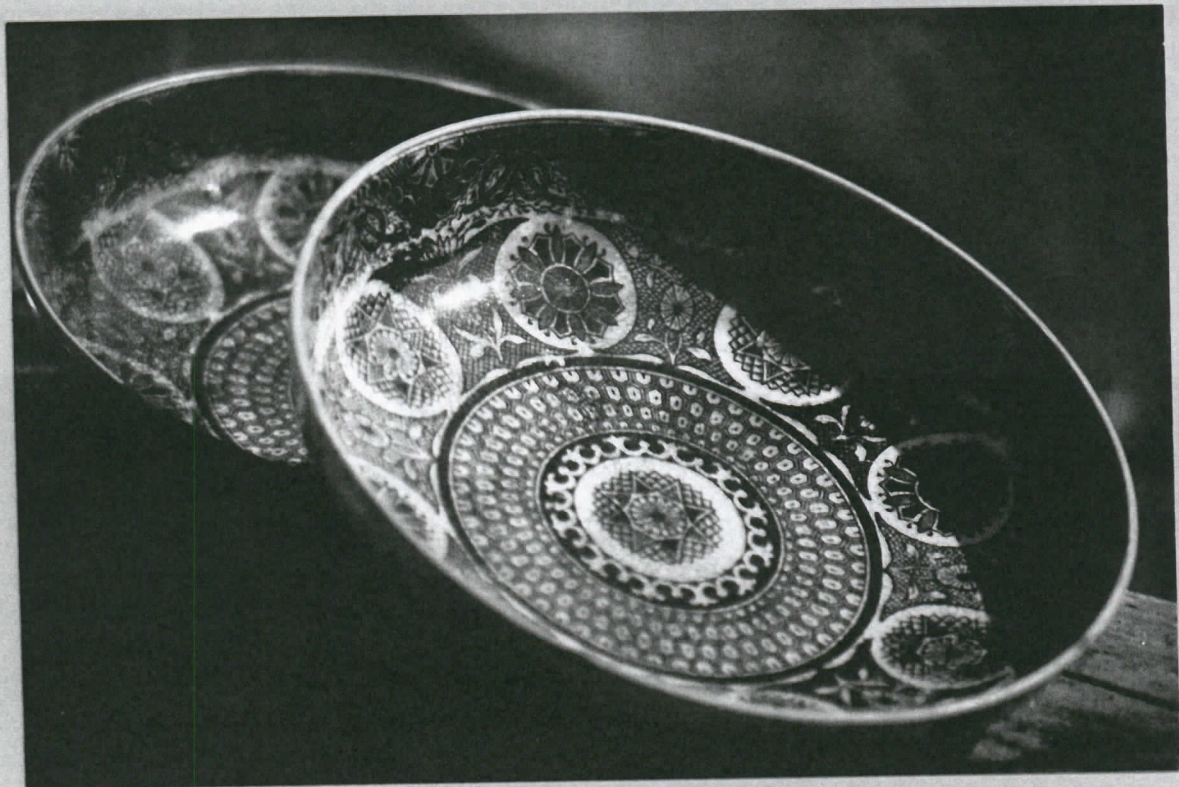


Drøstierna

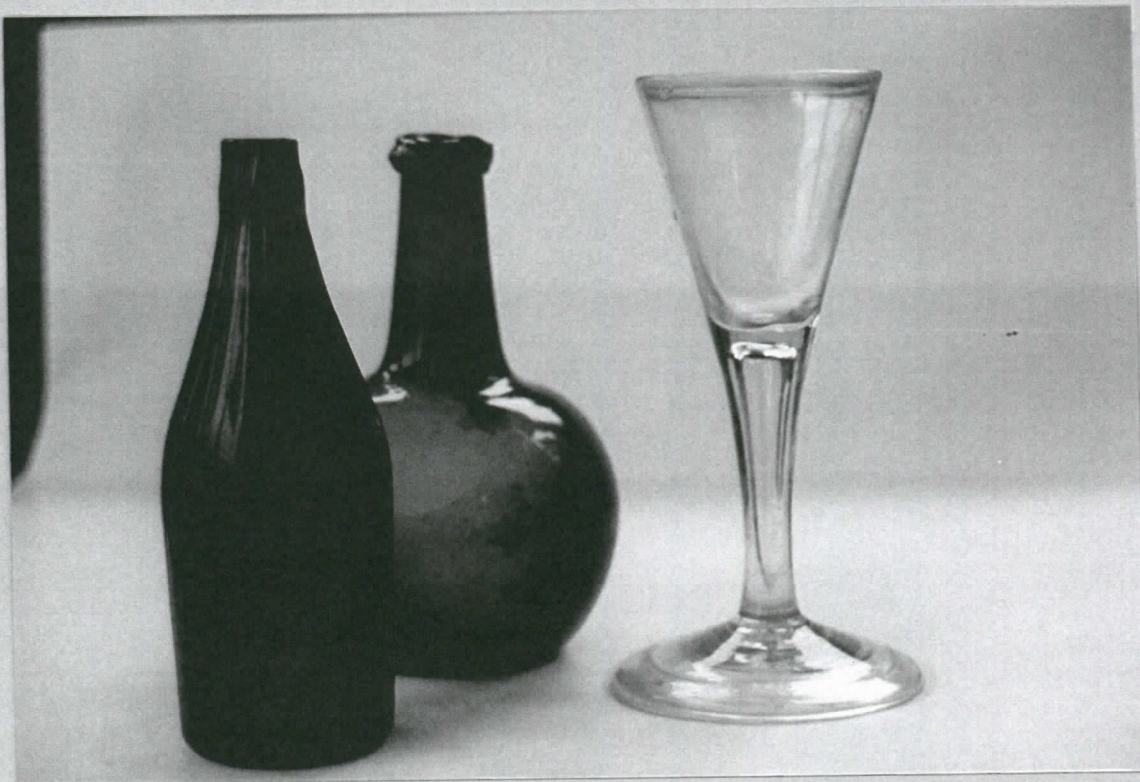
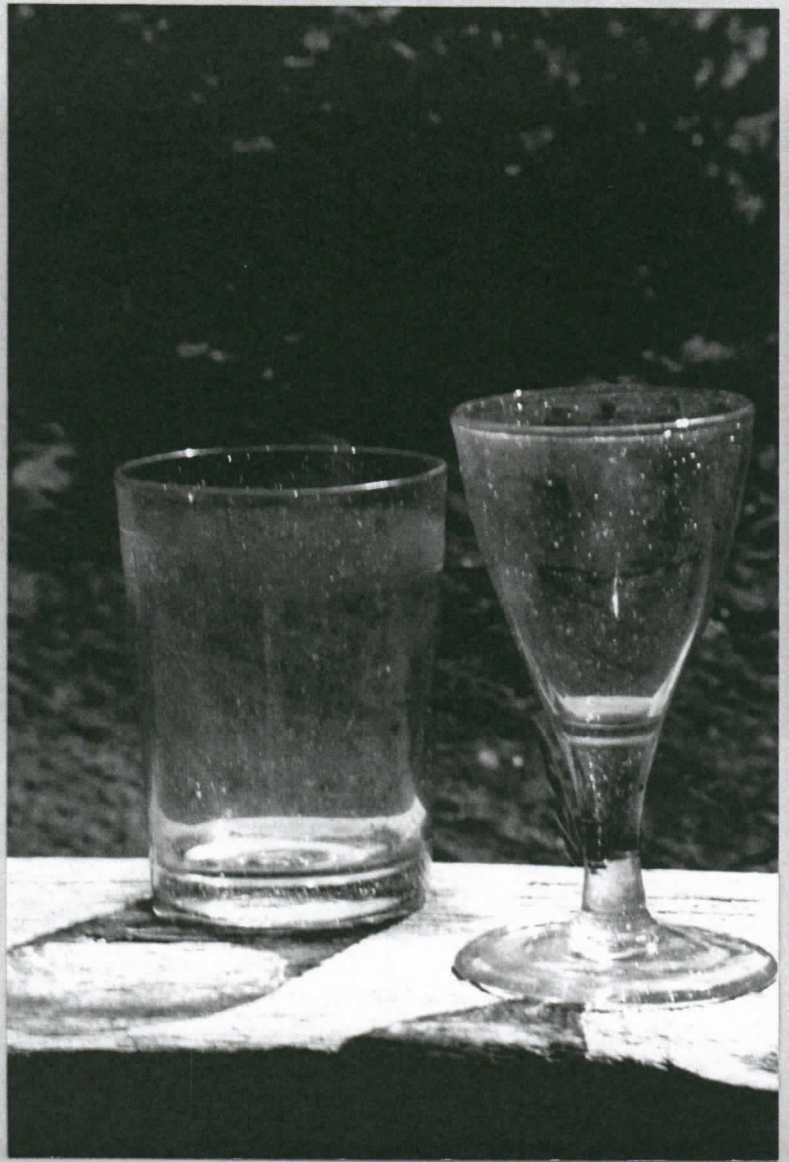


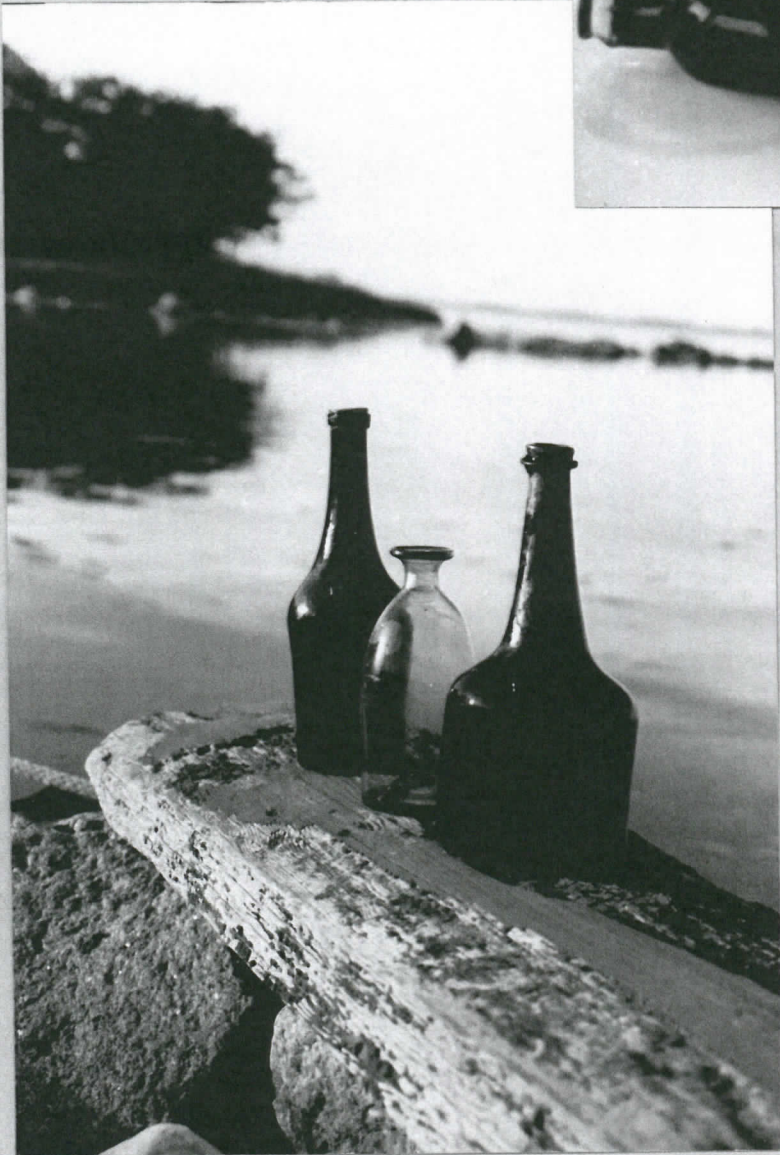


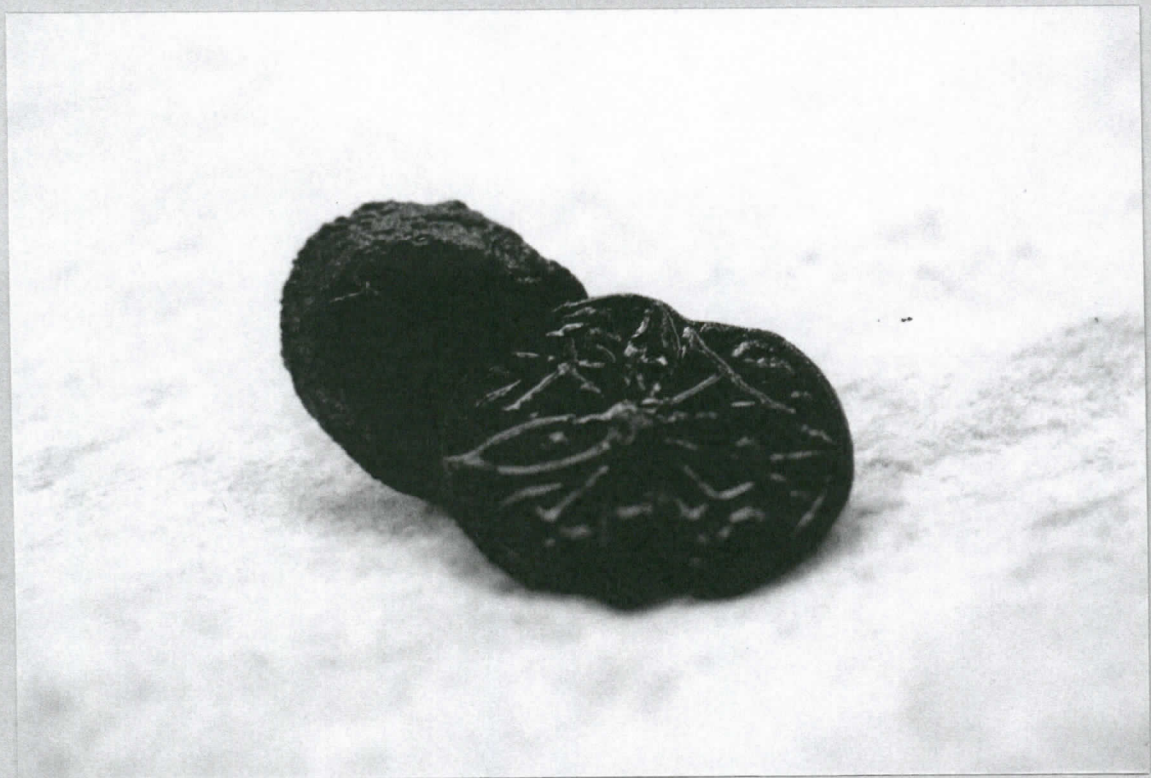
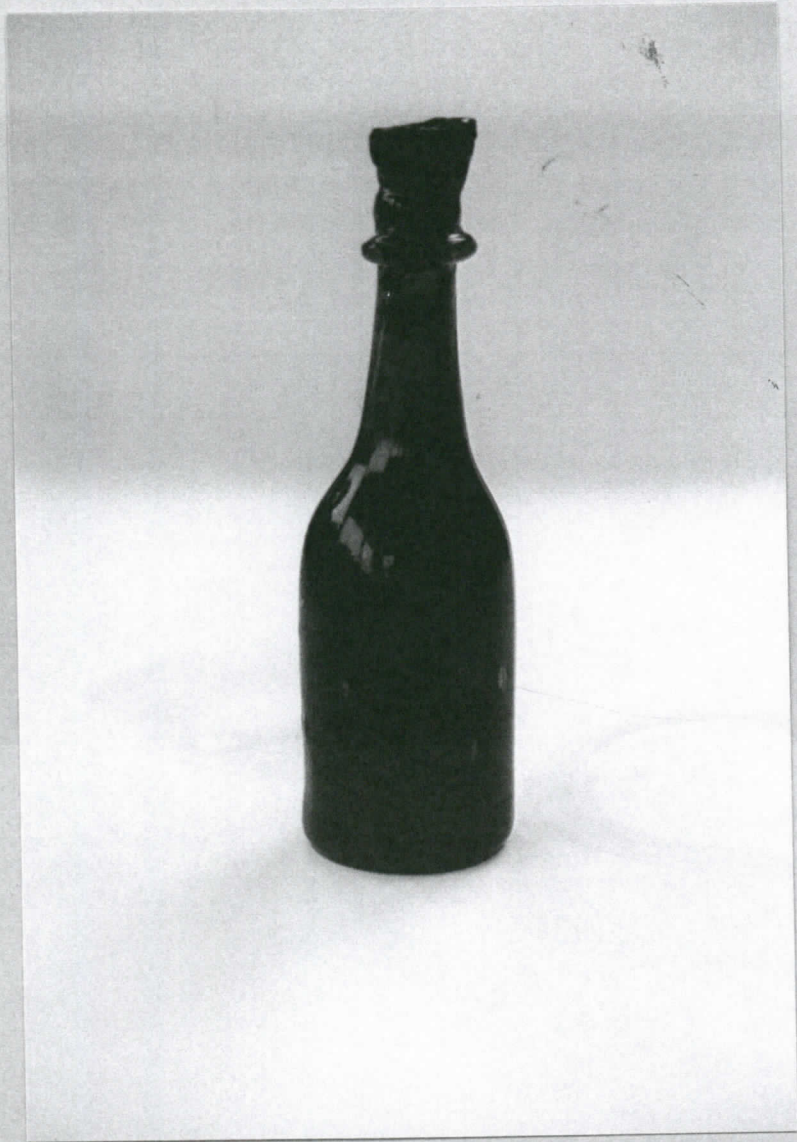






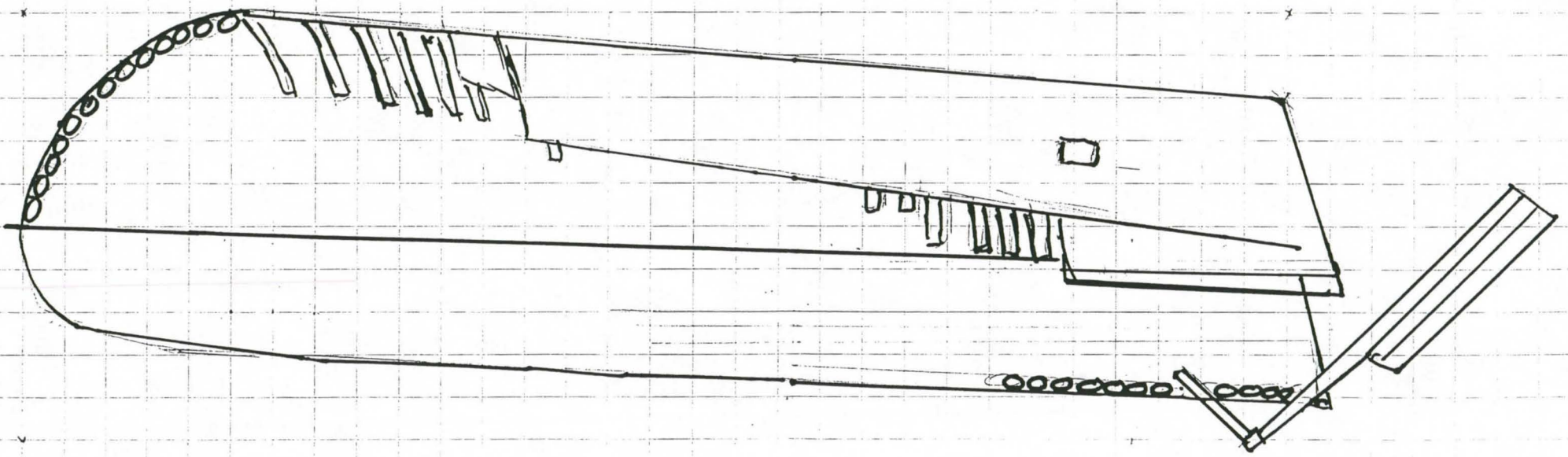




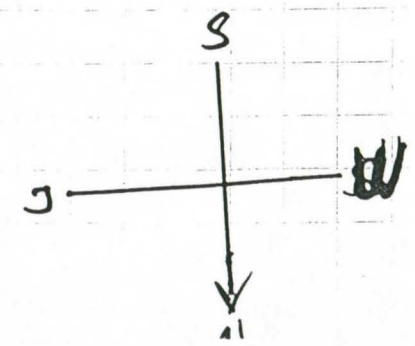


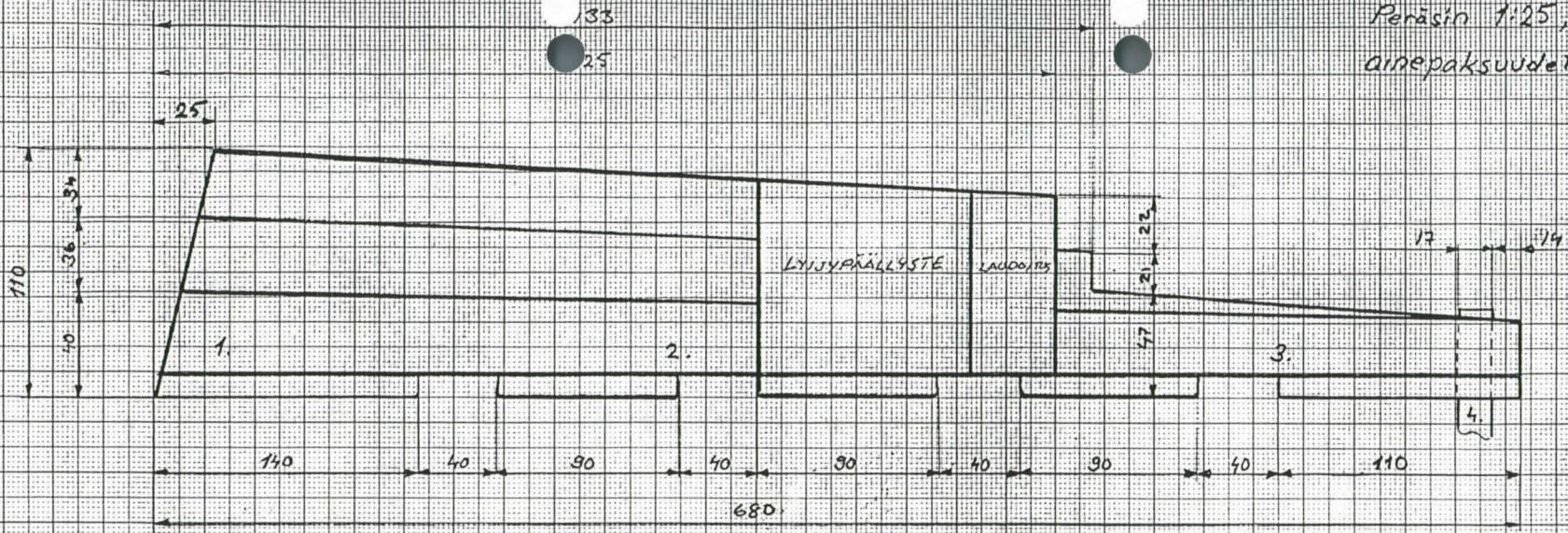
1 2 3 4 5 6 7 8 9 10 11 12 13 14 15 16 17 18 19 20 21 22 23 24 25 26 27 28 29 30 31 32 33 34 35 36 37 38

A
B
C
D
E
F
G
H
I
J
K
L
M
N

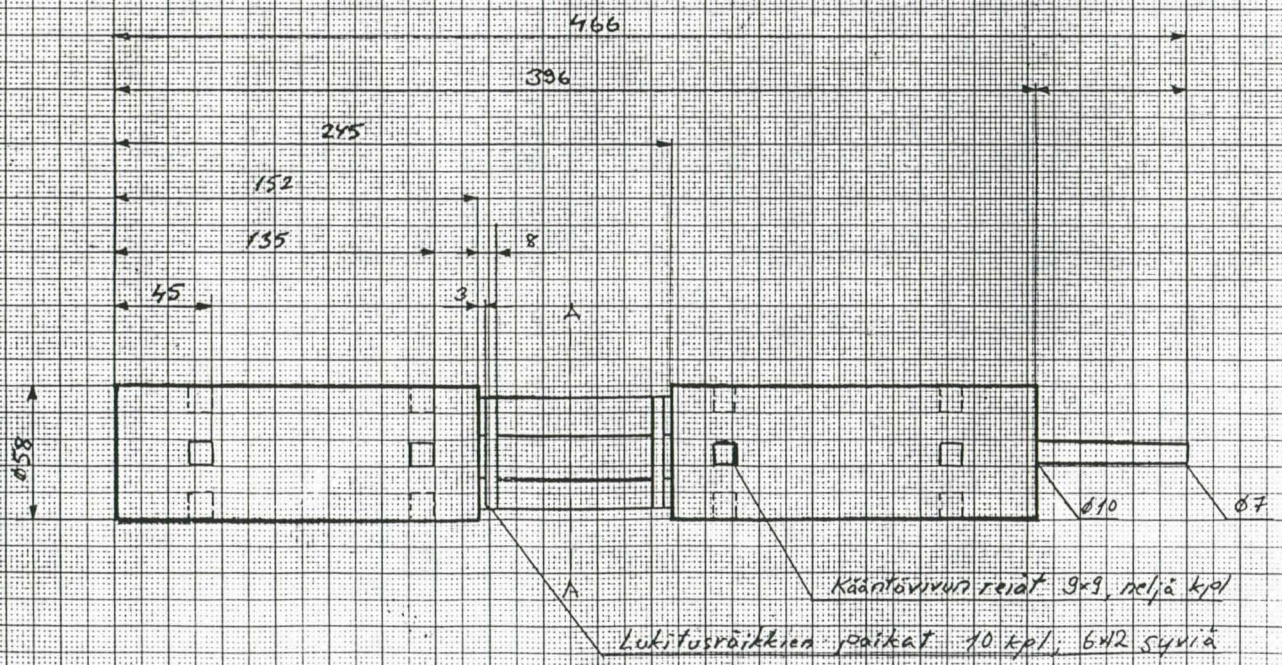


TYÖRUUDOKKO





Peräsin 1:25, mitat cm
ainepaksuudet
1. 2,1
2. 2,3
3. 2,7
4. 2,0

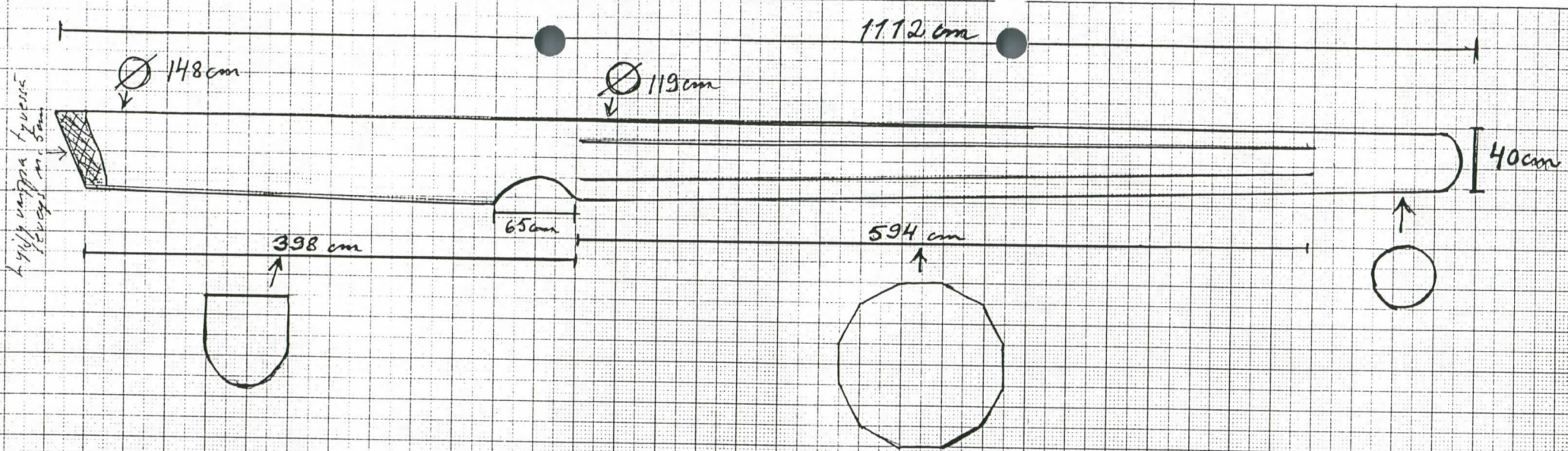


Ankkuripeli 1:25, mitat cm
A-A keskiosa 8-kulmaisen
 ϕ 48 cm, sivo 20 cm

Nordstjärnan 12.08.1991
Kimmo Kallioksen luonnoksen
mukaan, Ilkka Sirkkiä

A. Kuntamaston tyvi osa sivusta

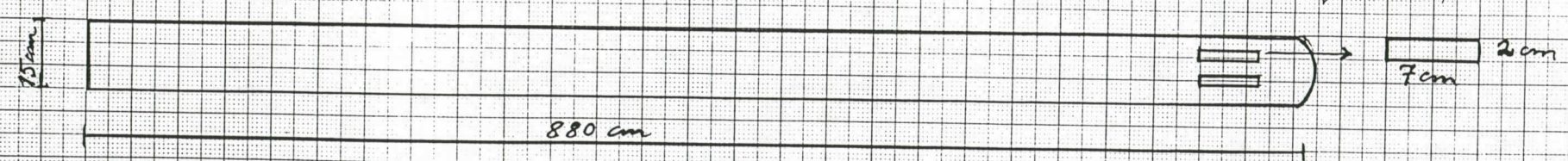
1051 112101200



B. Kuntamaston tyvi osa päältä kuvattuna



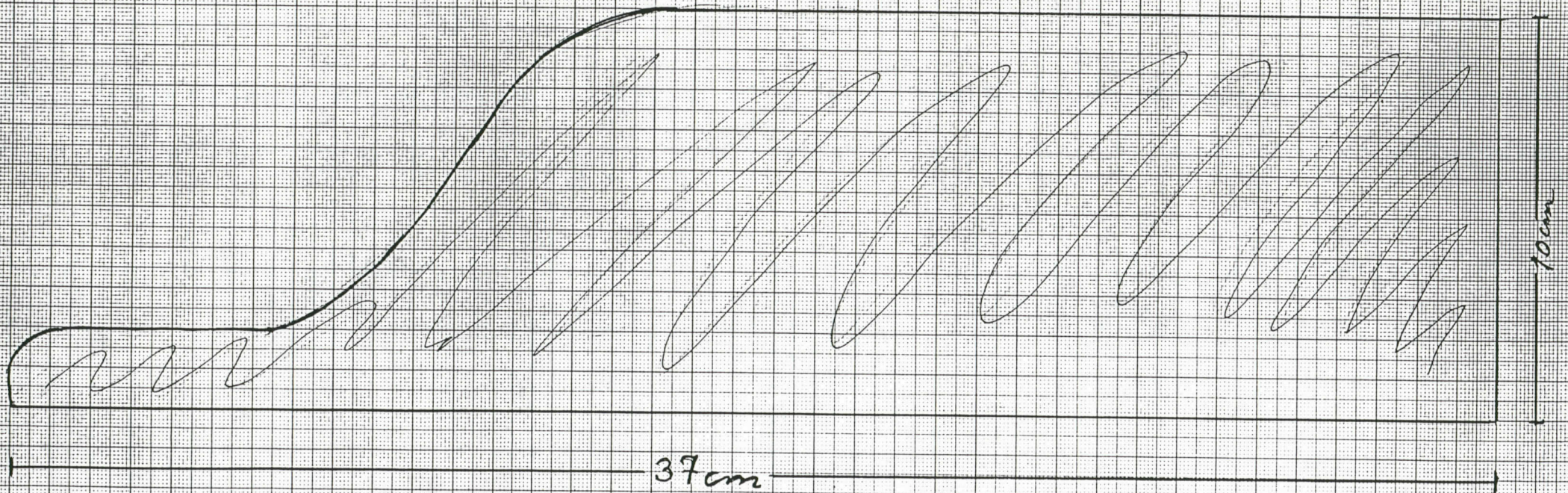
C. Kuntamaston kärki osa päältä kuvattuna, muoto koko matkan lla pyöreä ja tasapaksu



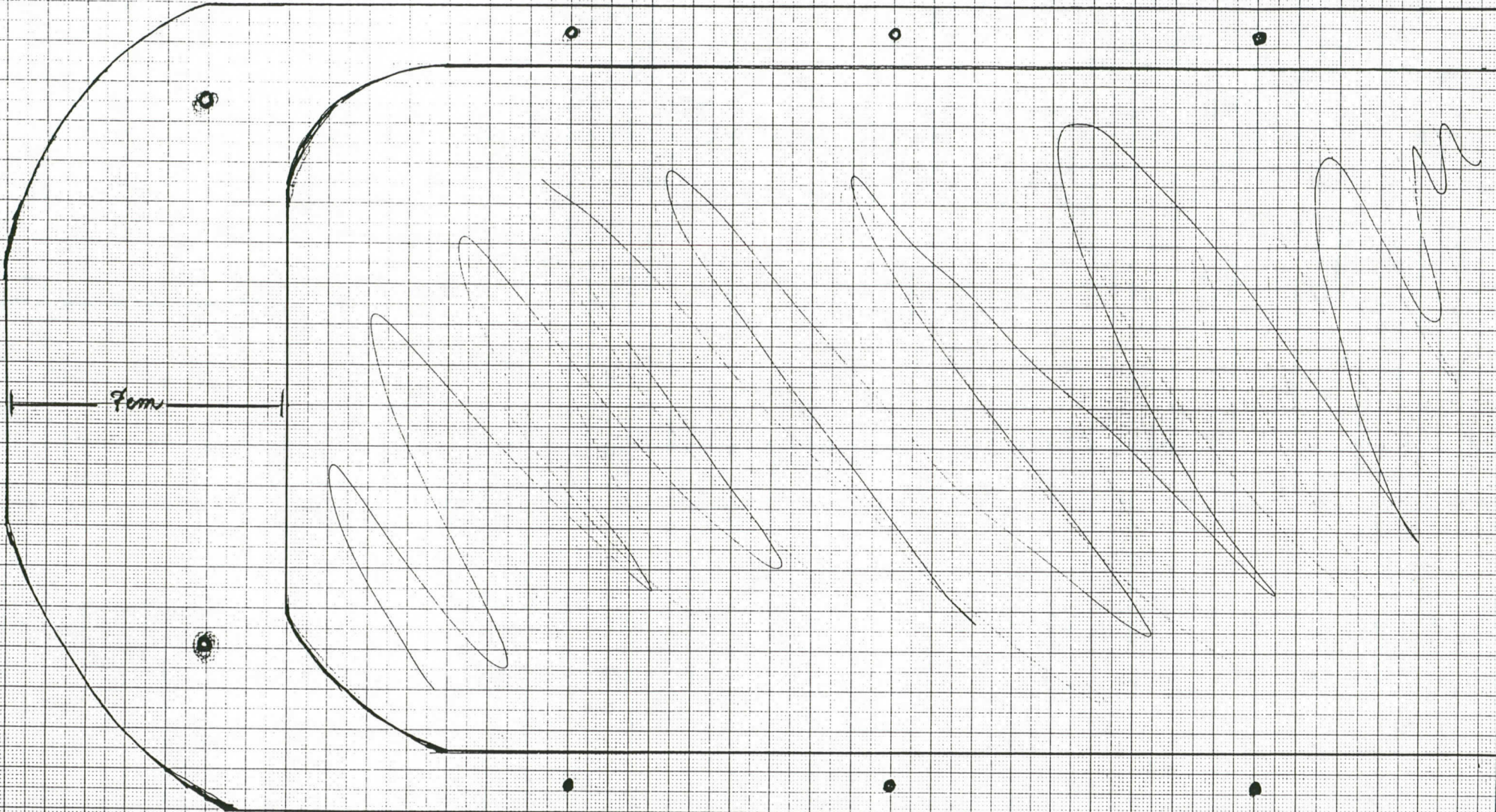
LAURI LUUNGAVIIST

"Tuntoluisen" suoja puinen 2 kplittta löytyi keuhkista

Sivusta kuvattuna

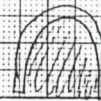


LAURI LUONGQVIST

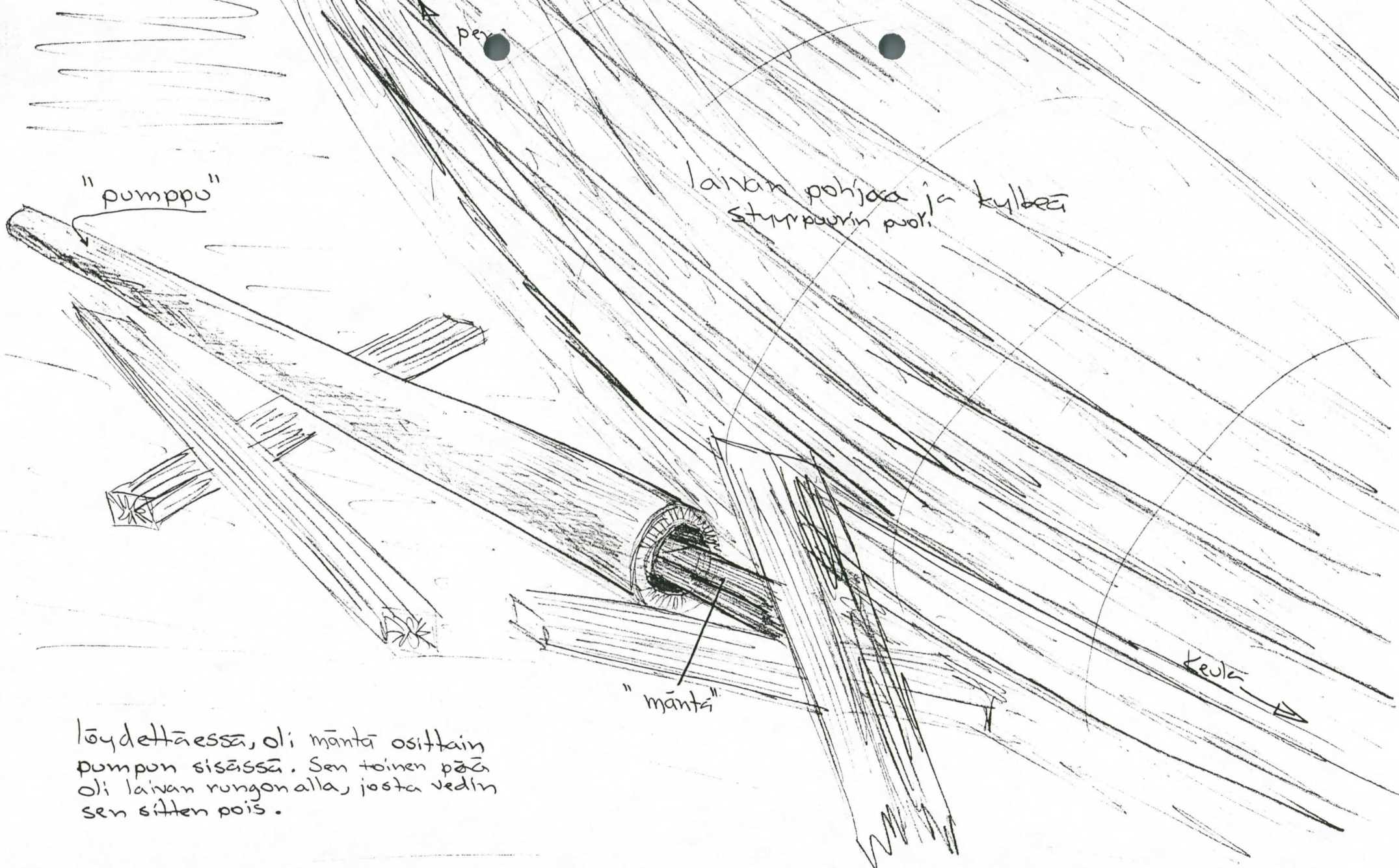


7cm

20cm



LAURI LÖNNQVIST



perä

"pumppu"

laidan pohjaa ja kylbeä
stuurpuurin puoli.

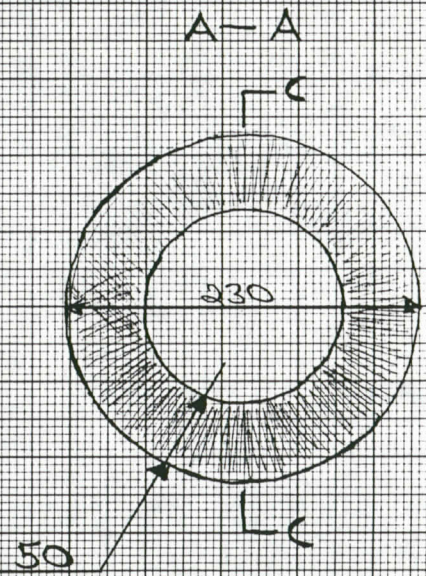
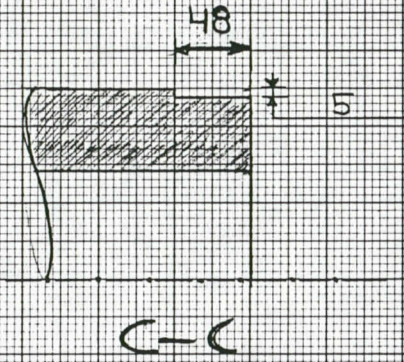
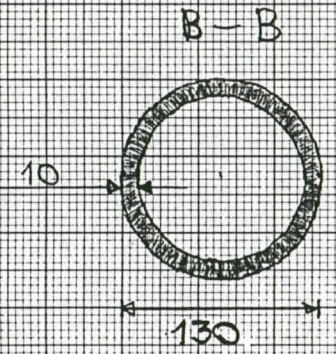
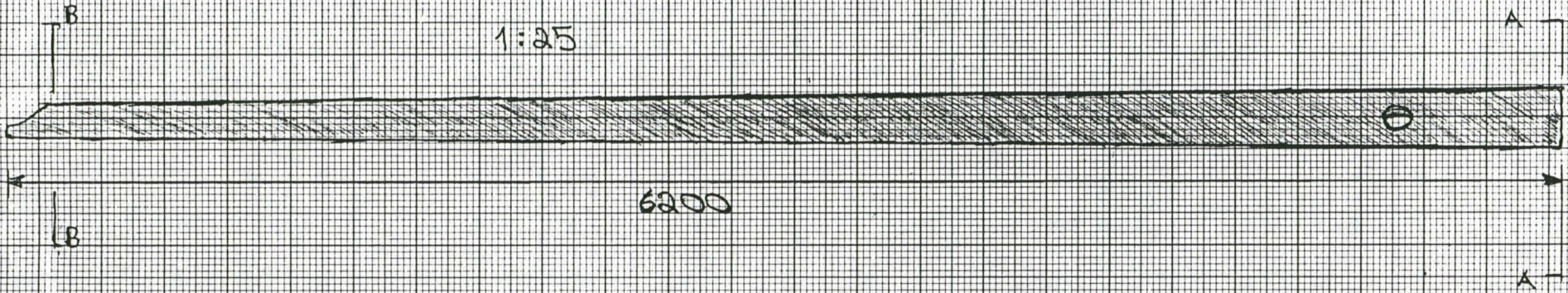
"mäntä"

keula

löydettäessä, oli mäntä osittain
pumpun sisällä. Sen toinen pää
oli laidan rungon alla, josta vedin
sen sitten pois.

(Luonnos alkuperäisasetelmästä) 10.7.91/S. Salonen

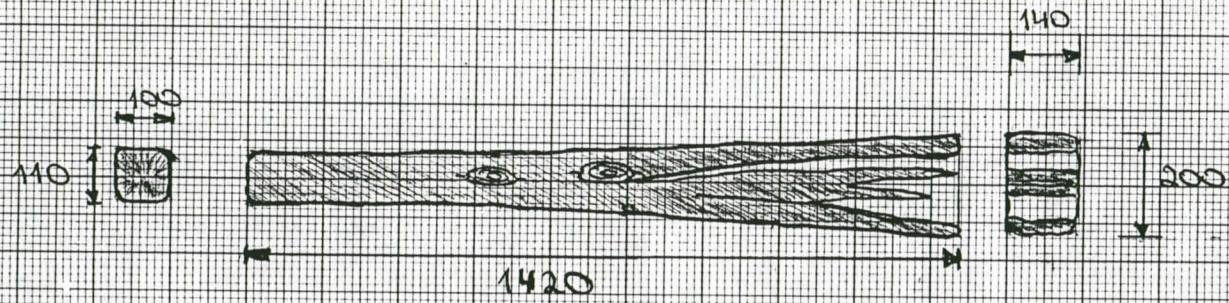
42.315 n
Pomppu n



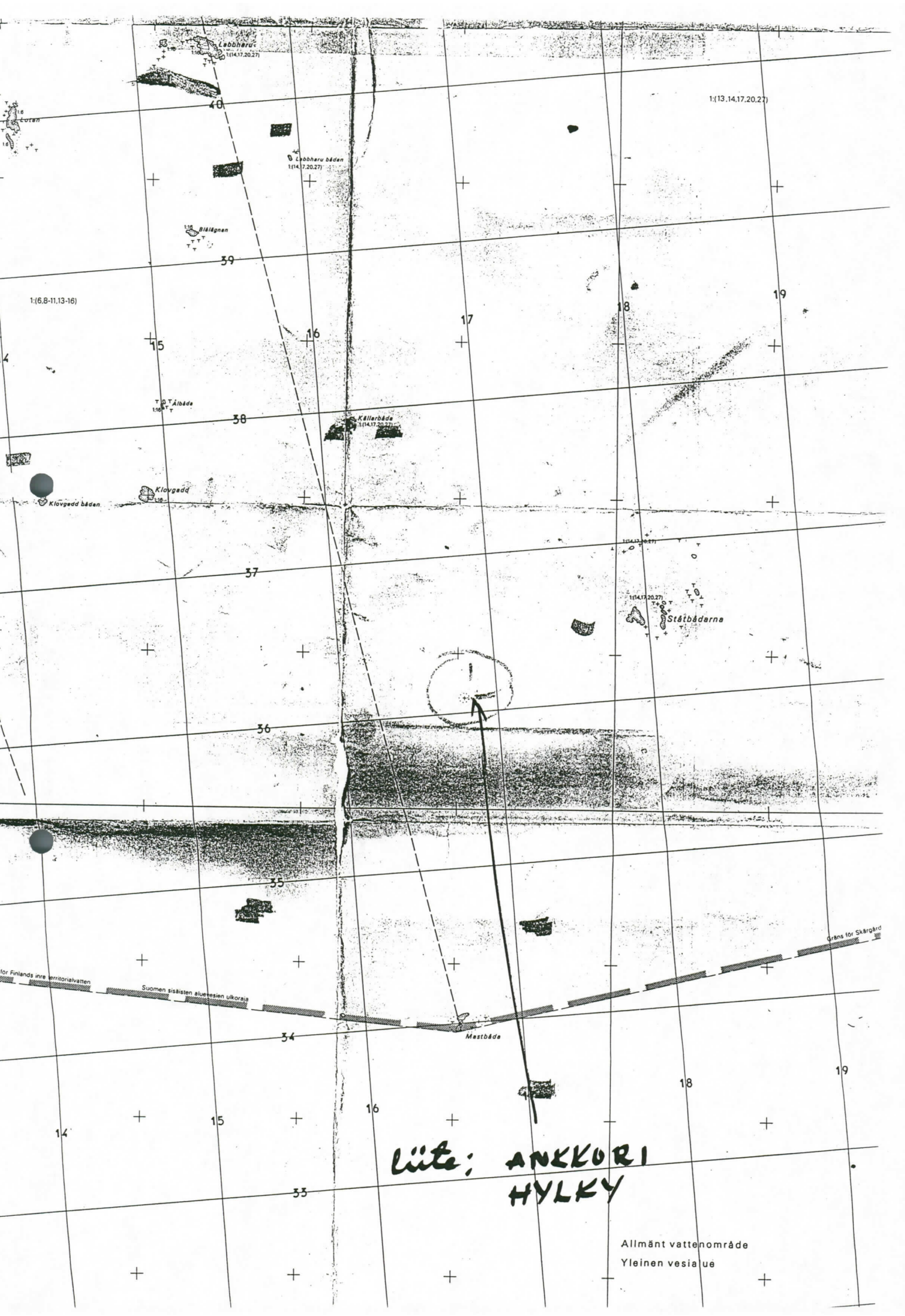
10.7.91/S.Salonen

"Mänkä"

1:15



10.7.91 / S. Salonen

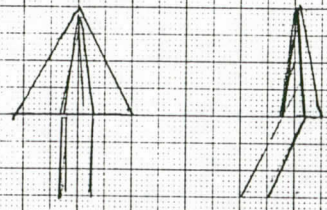
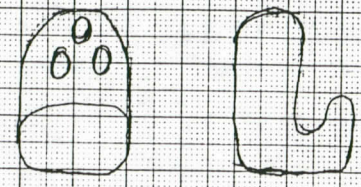
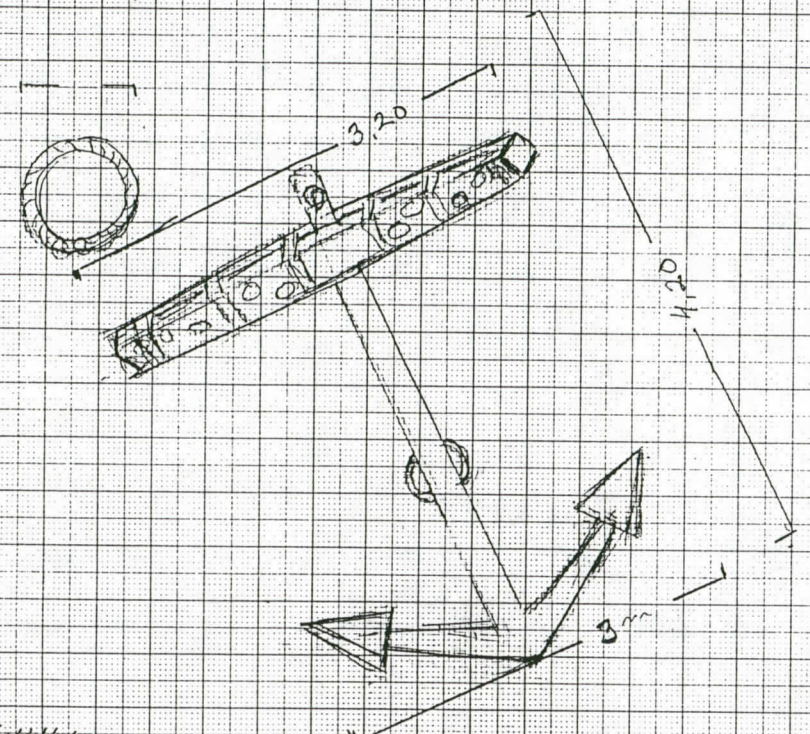


lite; ANKKORI
HYLKY

Allmänt vattenområde
Yleinen vesialue

Stålbodarna (LARIKKO)

1991 ELOKUU



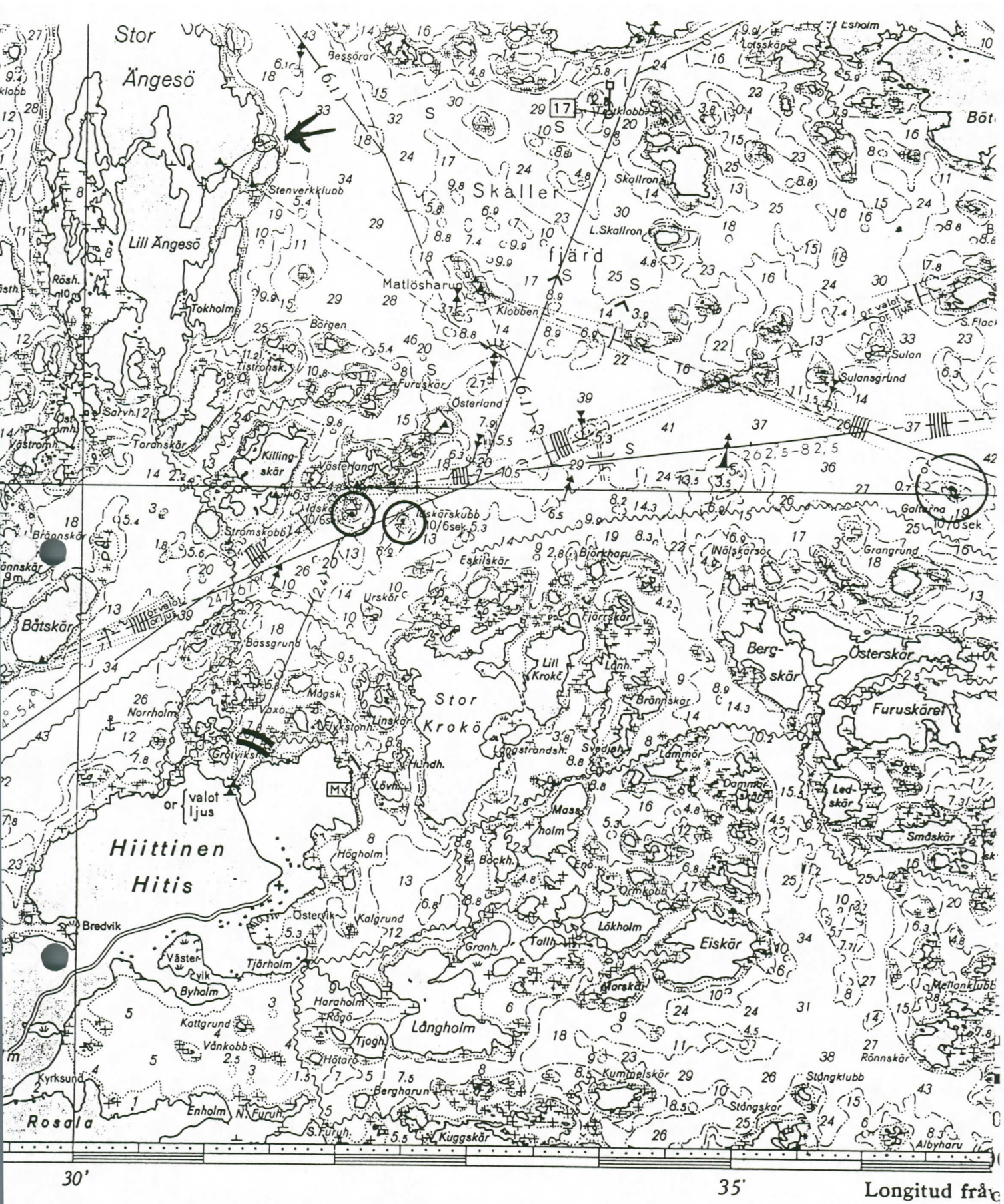
TURKKI OLI IRTTI ANKKURISTA
ARVIOITU ANKKURIN MITAT

ANKKURIN KUOKKA SUORA KULMAINEN

ANKKURIN LÄHELLÄ ISON ALUKSEN JÄÄNTEITÄ
LAUTOJEN LEVEYS ARVIOITU N. 40 CM

MITAT TARKISTETAAN KESÄ 1992

LAURI LJUNGQUIST



Stenveckklubb / Stor Ångesö västra läytnyrt
 saariluho toimittaan Turun maakuntamuseolle

Lauri Luongqvist

LIITE raporttiin Nordstjärna (Borstö):

LÄÄKEPULLOJEN SISÄLTÖJEN ANALYSOINTI

Tutkija Leo Harju suorittaa analyyseja epäorgaanisen kemian tutkimuslaitoksella.

Tutkija Peter Backlund suorittaa analyysit orgaanisen kemian tutkimuslaitoksella.

Molemmat tutkimuslaitokset ovat Åbo Akademin tutkimus- ja opetustyötä tekeviä laboratorioita, joten tuloksia ei voida odottaa pikaisesti. Hyvänä puolena asiassa on, että tutkimukset tehdään maksutta Turun Maakuntamuseolle.

Yhteyshenkilöinä toimii:

Turun Maakuntamuseo: Karin Appelgren

Turun Sukeltajat: Lauri Ljungqvist

Jakelu: Turun Merimuseo
Suomen Merimuseo

00392:
va löydöt: numerointuja!
joululainen lista
koneista olemassa
luettelosta
kosteus-
(yh. 60) alannumero
74