

1906 208:2
MIKKELI/
ANTTOLA

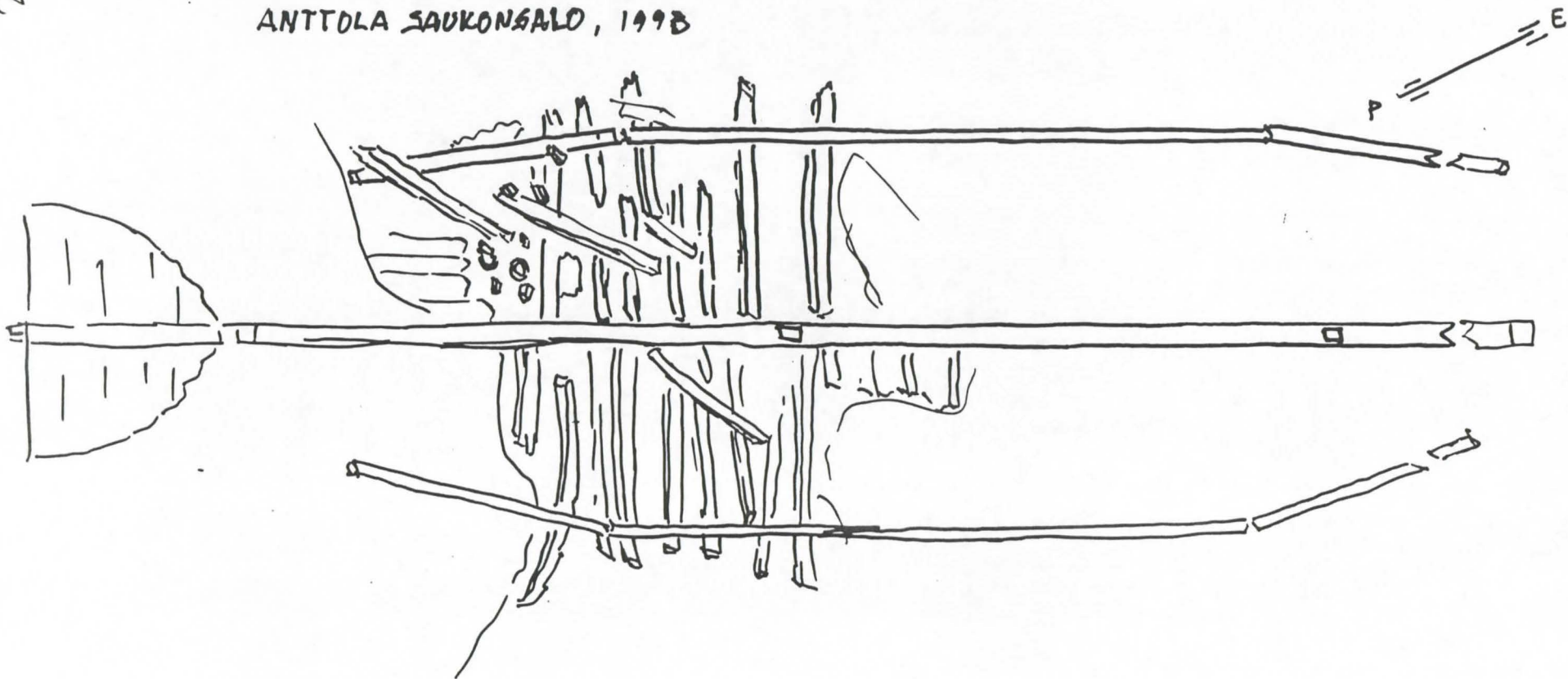
MUSEOVIRASTO	
<u>20,7</u> 19 <u>93</u>	
Dno	1 / 311 / 1993

Anttolan Saukonsalon Matalalahdessa olevan hylyn mitat:

- pituus 15,70
- leveys n. 6 m
- köli 150x200 mm
- sikoköli 150x150 mm
- kaaret 100x100 mm, kaarien väli n. 1,5 m, näiden paksumpien kaarien välissä hieman ohuemmasta puusta tehty kaareet ovat n. 20 cm päässä toisistaan
- kölissä kaksi loveusta mastoja varten, etumainen 4,70 m päässä keularangasta ja takimainen 10,0 m päässä keularangasta
- pohjalautojen leveys vaihteli 25 cm:stä 15 cm:iin, lautojen paksuun 25 mm.
- peräpeilin korkeus 180 cm ja leveys 245 cm, perärangan korkeus 220 cm. Peräranka oli kaatunutkölin suuntaisesti taaksepäin.

2:802

ANTTOLA SAUKONSALO, 1998



LUONNOS

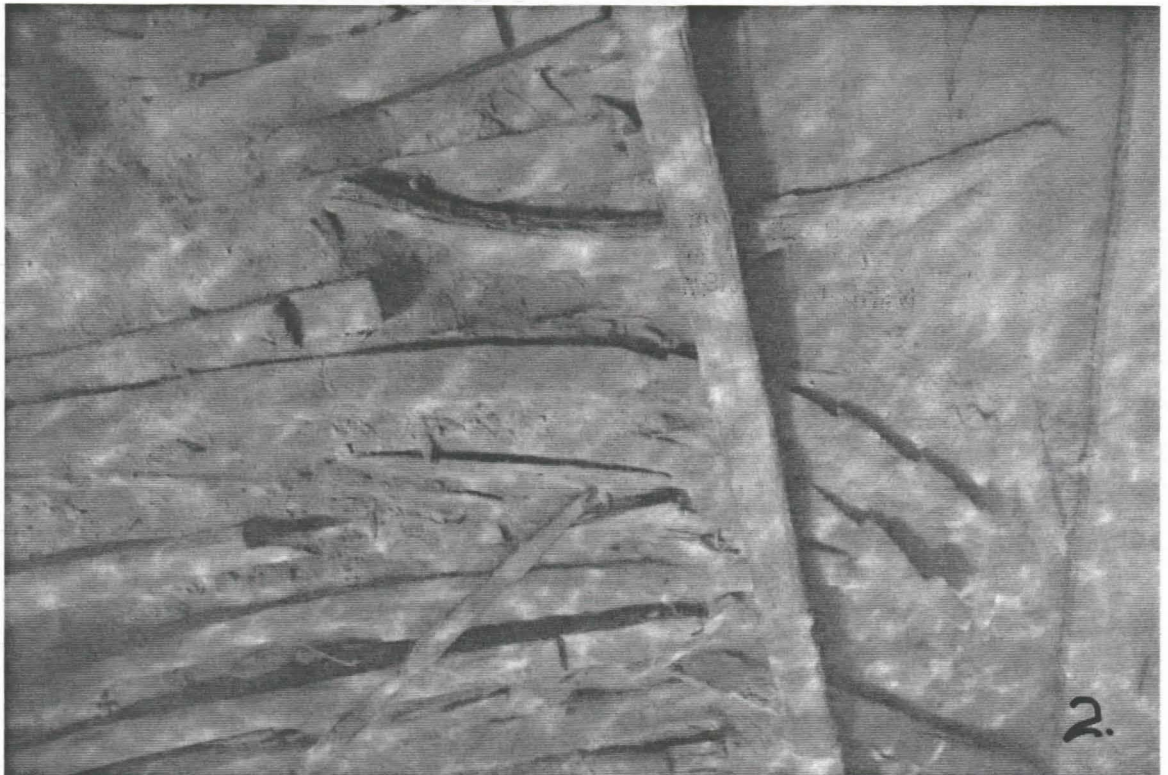
1:50

E. MIKKONEN

KUVALIITE ANTTOLAN SAUKONSALON HYLYSTÄ



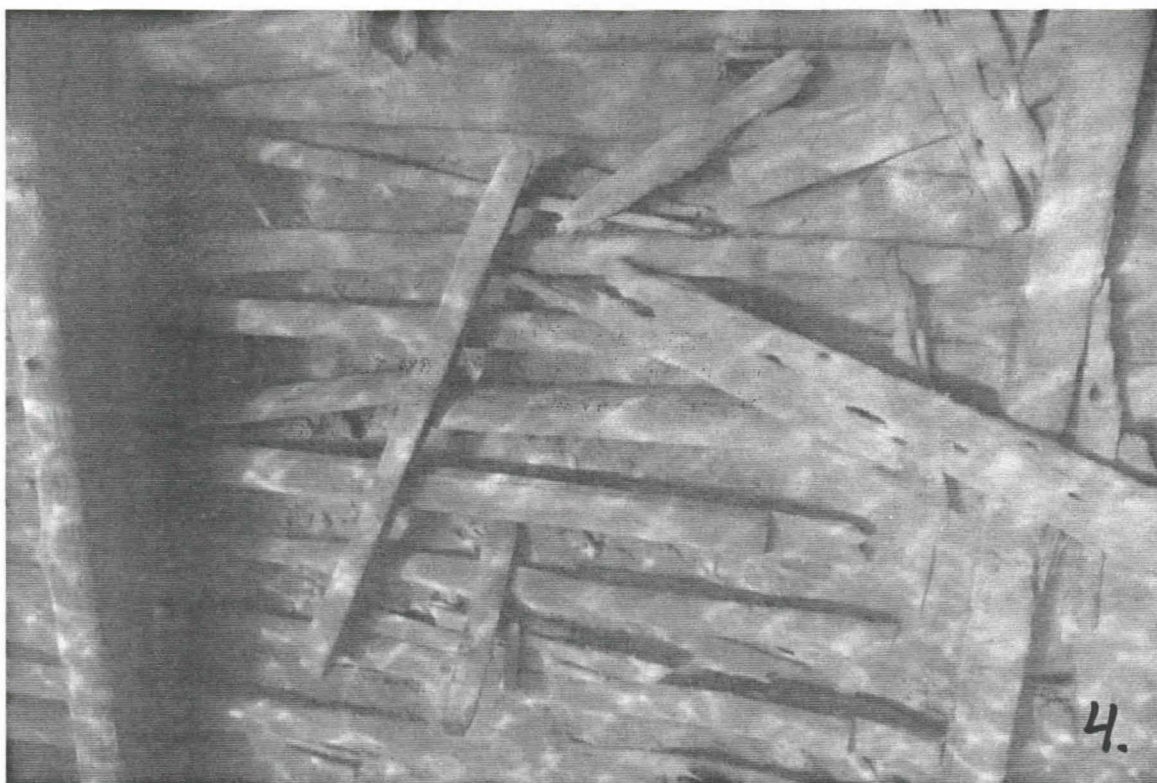
Kuva 1: Puhdistamatonta aluetta. Kuvan keskellä puinen rikkoontunut väkipyörä, jossa puinen akseli.



Kuva 2: Hylyn keskivaiheilta oikeaa reunaa.



Kuva 3: Hyllyn keskivaiheilta puhdistettua oikeaa reunaa.
Pohja rakennettu limilaudoituksella.



Kuva 4: Hyllyn oikeaa reunaa takaosasta.



Kuva 5: Taaemman maston loveus kölissä.



Kuva 6: Sama paikka lähempää kuvattuna.



Kuva 7: Hylyn keskivaiheilta vasemmalta puolelta.



Kuvat 8 ja 9: Hylyn takaosassa kölin vasemmalla puolella rikkoontuneita tiiliä ja metallisia renkaita.
(laivauuni?)

