

BORSTÖ LEIRI: TALAJA, TALAJA, TALAJA

AIKA: 16.6. - 25.6.-71

OSANOTTAJAT:

TOIMISTON HENKILÖKUNTA:

SAAPUNUT

LÄHTENYT

Chr. H. Ericsson	15.6.	20.6.
Risto Halme	15.6.	
Pekka Lindfors	17.6.	
Henry Forssell	15.6.	23.6
Liisa Ropponen	15.6.	
Päivi Luppi	15.6.	
Mirja Kanerva	15.6.	

SUKELTAJAT:

Harry Alopaeus	14.6.	
Heikki Särmäntö	14.6.	
Reijo Viiala	15.6.	
Matti Salonen	17.6.	
Lau Godt	15.6.	
Henry Jansen	17.6.	
Juhani Lassila	21.6.	

YLIMÄÄRÄISET AVUSTAJAT, VIERAILIJAT JNE:

Aija Rautala	15.6.	
Iiri Godt	15.6.	
Mara Ericsson	15.6.	20.6
Christian Ahlström	17.6.	23.6
Olli Hallio (televisio)	19.6.	
Inkeri Lassila	21.6.	
Elina Lassila	21.6.	
Jukka Lassila	21.6.	

LEIRIN TYÖSUUNNITELMA:

Mitataan hyllyn ankkuripeli, keulan ja perän kaarevuus, mastojen pituudet ja läpimitat. Mahdollisuuksien mukaan suoritetaan myös muita mittauksia. Pultitus tutkitaan. Perässä olevan heinähäkin sisältö tutkitaan ja ruuman lastista yritetään saada tietoja. Mikäli säät sallivat ~~suoritetaan~~ suoritetaan televisio-kuvausta. Hyllyn lähiympäristö tutkitaan. Yritetään paikallistaa Borstö III:n hylky Yxskärissä. Borstöissä suoritetaan kansatieteellisiä kuvauksia lähinnä inventointitarkoituksessa.

VARUSTEET:

MAJOITUS: Telloissa, Halmeen veneessä ja vuokratussa mö-
kissä

MAJOITUSKUSTANNUKSET: _____ MK

MUONITUS: Ruokatavaraluettelo liitteenä

MUONITUSKUSTANNUKSET: 1089,75 MK

VAKUUTUKSET:

_____ MK

KÄYTTÖKUSTANNUKSET:

_____ MK

KOKONAISKUSTANNUKSET

_____ MK

SUKELLUSPÄIVÄKIRJA:

17.6.1971	Alopaeus } Godt } Särmäntö }	18.15 - 19.00
-----------	------------------------------------	---------------

18.6.1971



19.6.1971	Reijo Viiala Harry Alopaeus Matti Salonen Heikki Särmäntö Lau Godt Pekka Lindfors
-----------	--

20.6.1971	Pekka Lindfors	11.07 - 11.22
	Reijo Viiala	11.07 - 11.22
	Matti Salonen	11.33 - 11.53
	Henry Jansen	11.33 - 11.53
	Lau Godt	12.01 - 12.17
	Risto Halme	12.01 - 12.17
	Heikki Särmäntö	12.25 - 12.40
	Harry Alopaeus	12.25 - 12.40

21.6.1971	Reijo Viiala	10.05 - 10.26
	Pekka Lindfors	10.05 - 10.20
	Lau Godt	10.29 - 10.45
	Matti Salonen	10.29 - 10.45
	Harri Alopaeus	11.03 - 11.21
	Heikki Särmäntö	11.03 - 11.21

	Reijo Viiala	16.40 - 16.49
	Henry Jansen	16.40 - 16.57
	Matti Salonen	16.54 - 17.11
	Pekka Lindfors	16.54 - 17.12
	Lau Godt	17.07 - 17.28
	Harry Alopaeus	17.07 - 17.22

22.6.1971

Matti Salonen	9.43 - 9.55
Henry Jansen	9.43 - 9.55
Harry Alopaeus	9.57 - 10.18
Heikki Särmäntö	9.57 - 10.18
Reijo Viiala	10.15 - 10.50
Pekka Lindfors	10.15 - 10.50
Lau Godt	10.36 - 10.54
Juhani Lassila	10.36 - 10.57

Pekka Lindfors	16.24 - 16.39
Reijo Viiala	16.24 - 16.39
Harry Alopaeus	16.42 - 17.07
Heikki Särmäntö	16.42 - 17.07
Matti Salonen	17.19 - 17.33
Henry Jansen	17.19 - 17.33
Lau Godt	17.40 - 17.56
Juhani Lassila	17.40 - 17.56

23.6.1971

Pekka Lindfors	9.27 - 9.42
Matti Salonen	9.27 - 9.42
Reijo Viiala	10.08 - 10.23
Henry Jansen	10.08 - 10.23
Lau Godt	9.48 - 9.59
Juhani Lassila	9.48 - 9.59
Heikki Särmäntö	9.39 - 9.58
Harry Alopaeus	9.39 - 9.58

Harry Alopaeus	16.51 - 17.11
Heikki Särmäntö	16.51 - 17.11
Pekka Lindfors	17.15 - 17.32
Juhani Lassila	17.15 - 17.32

24.6.1971

Lau Godt	9.34 - 9.50
Juhani Lassila	9.34 - 9.50
Harry Alopaeus	9.48 - 10.08
Heikki Särmäntö	9.48 - 10.08
Pekka Lindfors	10.03 - 10.18
Matti Salonen	10.03 - 10.18
Reijo Viiala	10.08 - 10.23

1971

24.6.1971	Reijo Viiala	16.57 - 17.24
	Heikki Särmäntö	16.57 - 17.24
	Harry Alopaeus	16.58 - 17.24
	Lau Godt	17.00 - 17.23
	Juhani Lassila	17.00 - 17.23
	Pekka Lindfors	17.23 - 17.43
	Matti Salonen	17.23 - 17.43
25.6.1971	Reijo Viiala	9.38 - 9.45
		10.28 - 10.37
	Henry Jansen	9.38 - 9.45
		11.00 - 11.05
	Matti Salonen	10.58 - 11.07
26.6.1971	Lau Godt	12.57 - 13.15
	Juhani Lassila	12.57 - 13.15
	Matti Salonen	12.52 - 13.43
	Reijo Viiala	12.52 - 13.43
	Harry Alopaeus	12.49 - 13.09
	Pekka Lindfors	13.27 - 13.37

LEIRI

BORSTÖ

PVM

16.6.1971

KIRJURI

Maja Lammela

Sää: 5 b itätuulta, sateista

Näkyvyys: -

Veden lämpötila: -

Sukellusaika: ap. klo

ip. klo

Sukeltaajat:

EI LAINKAAN SUKELLUKSIA!

Päivän työsuunnitelma:

Kansatieteellisiä kuvauksia inventointitarkoituksiin.

TELEVISIO:

EI KÄYTÖSSÄ!

VALOKUVAUS:

Rulla 3. Venevaja ja kalastusvälineet.

PIIRROKSET:

EI PIIRROKSIA!

MITTAUKSET:

EI MITTAUKSIA!

PUMPPAUS:

EI PUMPPAUSTA

EI LAINKAAN SUKELLUKSIA!

MURTO-
NUMERO

TIENIT:

TYÖPÄIVÄKIRJA

...

...

...

...

...

...

...

...

KONSERVATIIVIT

EI KONSERVATIIVIA

...

...

LÖYTÖPÄIVÄKIRJA:

TIETOPAJA HILJAINEN

ESINEET:

PAIKKA	LÖYTÖ- NUMERO	KONS.- NUMERO	MUSEO- NUMERO
--------	------------------	------------------	------------------

EI ESINELÖYTÖJÄ!

KONSERVOINTITOIMENPITEET:

EI KONSERVOINTIA!

LEIRI BORSTÖ

PVM 17.6.1971

KIRJURI

Maja Lamm

Sää: lounaistuulta, sää muutoin vaihtelevaa

Näkyvyys: *hylyssä 4 m.*

Veden lämpötila: 11°

Sukellusaika: ap. klo 18.15-19.00

ip. klo 18.15-19.00

Sukeltajat:

Harry Alopaeus

Lau Godt

Heikki Särmäntö

Päivän työsuunnitelma:

Kansatieteellistä valokuvausta inventointia varten.

Satama-alueen ylimalkainen tutkiminen.

TELEVISIO: EI KUVASTA!

EI KUVASTA!

KIRJURI

PAIKKA

VALOKUVAUS:

Rulla 4. Tarkempi kuvaluettelo liitteenä.

00.01-19.00

PIIRROKSET:

Savustusuunista luonnos.

MITTAUKSET:

EI MITTAUKSIA!

PUMPPAUS: EI PUMPPAUSTA!

EI PUMPPAUSTA!

LÖYTÖPÄIVÄKIRJA:

ETNOMUTUALIEN RAPORTIT

EI ESINELÖYTÖJÄ!

EI RAPORTTEJA!

ESINEET:

PAIKKA	LÖYTÖ- NUMERO	KONS.- NUMERO	MUSEO- NUMERO
--------	------------------	------------------	------------------

EI ESINELÖYTÖJÄ!

ESINELÖYTÖJÄ:

Esine löydetty Suomesta, Etelä-Suomi, Etelä-Suomi.

1912

ESINELÖYTÖJÄ:

Esine löydetty Suomesta, Etelä-Suomi, Etelä-Suomi.

ESINELÖYTÖJÄ:

EI ESINELÖYTÖJÄ!

KONSERVOINTITOIMENPITEET:

EI KONSERVOINTIA!

EI KONSERVOINTIA!

LEIRI BORSTÖ: OI8IVVJIT

PVM 18.6.1971

KIRJURI

Mikko Kanonen

Sää: sumuista, heikohkoa etelätuulta

Näkyvyys: -

Veden lämpötila: 11 °C

Sukellusaika: ap. klo
ip. klo

Sukeltajat:

Reijo Viiala

Henry Jansen

Päivän työsuunnitelma:

Hylyn merkitseminen poijuilla.

Kansatieteellistä kuvausta inventointia varten.

TELEVISIO: STEREO

18.6.1971

EI KUVAUKSIA!

VALOKUVAUS:

Rullat 5 ja 6. Tarkempi kuvaluettelo liitteenä.

PIIRROKSET:

EI PIIRROKSIA!

MITTAUKSET:

EI MITTAUKSIA!

PUMPPAUS:

EI PUMPPAUSTA!

SUKELTAJIEN RAPORTIT:

EI RAPORTEJA!

HYLKYÄ EI PYSTYTTY LÖYTÄMÄÄN.

LÖYTÖPÄIVÄKIRJA:

REPORTAGE

ESINEET:

PAIKKA LÖYTÖ- KONS.- MUSEO-
NUMERO NUMERO NUMERO

EI ESINELÖYTÖJÄ!

VALOKUVAUS:

Kuvat 3 ja 4. Korkepi kuvalehti liitteenä.

ESINEIDEN:

EI ESINEIDEN

KONSERVINTTI:

EI KONSERVINTTIA

KONSERVINTTITOIMENPITEET:

EI KONSERVINTTIA!

REKISTERI:

EI REKISTERIÄ

LEIRI BORSTÖ

PVM 19.6.1971

KIRJURI *Myya Kanawa*

Sää: aurinkoista, tyyntä

Näkyvyys: hylyssä kohtalainen

Veden lämpötila: 12 °C pinnalla

Sukellusaika: ap. klo 9.15 - 10.30
ip. klo 14.00 - 16.30

Sukeltajat:

- Reijo Viiala
- Harry Alopaeus
- Matti Salonen
- Heikki Särmäntö
- Lau Godt
- Pekka Lindfors

Päivän työsuunnitelma:

- Hylyn merkitseminen poijulla. Ankkurikivien asetus.
- Mittausten suorittaminen.

TELEVISIO:

EI KUVAUKSIA!

VALOKUVAUS:

Diapositiivifilmille otettu metodikuvia.

PIIRROKSET:

EI PIIRROKSIA!

MITTAUKSET:

Keulamasto:	pituus	12.10 m	, läpimitta	^{säde} 28 24 cm/
Isomasto:	pituus	13.60 m	, läpimitta	^{säde} 36 cm
Perämasto:	pituus	11.00 m	, läpimitta	^{säde} 38 ylä- ja ala- pää
(Mesaani:)				-

PUMPPAUS:

EI PUMPPAUSTA

SUKELTAJIEN RAPORTIT:

RYYTYKÄVAIVASTIETO

1958.10.11

RYYTYKÄVAIVASTIETO

RYYTYKÄVAIVASTIETO
NUMERO - NUMERO -
NUMERO - NUMERO -

RYYTYKÄVAIVASTIETO

RYYTYKÄVAIVASTIETO

RYYTYKÄVAIVASTIETO
RYYTYKÄVAIVASTIETO
RYYTYKÄVAIVASTIETO

RYYTYKÄVAIVASTIETO
RYYTYKÄVAIVASTIETO

RYYTYKÄVAIVASTIETO

RYYTYKÄVAIVASTIETO

RYYTYKÄVAIVASTIETO

RYYTYKÄVAIVASTIETO

RYYTYKÄVAIVASTIETO

RYYTYKÄVAIVASTIETO

RYYTYKÄVAIVASTIETO

RYYTYKÄVAIVASTIETO

RYYTYKÄVAIVASTIETO

RYYTYKÄVAIVASTIETO

RYYTYKÄVAIVASTIETO

RYYTYKÄVAIVASTIETO

LÖYTÖPÄIVÄKIRJA:

SUOMEN MUSEO

33. KIVÄINEET

ESINEET:

PAIKKA	LÖYTÖ- NUMERO	KONS.- NUMERO	MUSEO- NUMERO
--------	------------------	------------------	------------------

EI ESINELÖYTÖJÄ!

VIINIKUVAUS:

Ei esinelohtoja.

VIINIKUVAUS:

EI VIINIKUVAUSIA!

VIINIKUVAUS:

Viinikuvaus: pituus 12.00 m, leveys 11.00 m

Viinikuvaus: pituus 13.50 m, leveys 11.00 m

Viinikuvaus: pituus 13.00 m, leveys 11.00 m

KONSERVOINTITOIMENPITEET:

EI KONSERVOINTIA!

VIINIKUVAUS:

EI VIINIKUVAUSIA!

LEIRI BORSTÖ

PVM 20.6.1971

KIRJURI

Mija Kanerva

Sää: aurinkoista, kohtalaista lounaistuulta

Näkyvyys: hyllyssä n. 1½ m

Veiden lämpötila: hyllyssä n. 2 °C

Sukellusaika: ap. klo 11.00 - 12.40

ip. klo _____

Sukeltaajat:

Reijo Viiala

Pekka Lindfors

Risto Halme

Lau Godt

Matti Salonen

Henry Jansen

Heikki Särmäntö

Harry Alopaeus

Päivän työsuunnitelma:

Keukan ja perän kaarevuuden mittaaminen. Mastojen välimatkojen mittaaminen. Ankkuripelin mittaaminen ja lukkolaitteen piirtäminen.

TELEVISIO:

EI KUVAUKSIA!

VALOKUVAUS:

Diapositiiville metodikuvia.

SÖDERGÅRDIN esineistön kuvaaminen. Rulla VI loppuun ja rulla VII. Tarkempi kuvaluettelo liitteenä.

PIIRROKSET:

EI PIIRROKSIA!

MITTAUKSET:

Keulan kaarevuuden mittaus onnistui kohtalaisesti. Mitat piirroksessa. Perän ja mastojen välimatkojen mittaukset epäonnistuivat. Ankkuripelin mitoista saatiin osa otetuksi.

PUMPPAUS:

EI PUMPPAUSTA!

SUKELTAJIEN RAPORTIT:

- Viiala / Lindfors: hylyssä huono näkyväisyys, mittaus hankala suorittaa keularpartaan sisäpuolelta - mitat otettu siis ulkopuolelta.
mittanauhan numerot huonosti näkyviä
- Salonen / Jansen: hankaluuksia välineistön kanssa, huono näkyvyys, mittanauha erikoisen vaikea käsiteltävä,
- Godt / Halme: keularangan pään pituutta oli vaikea mitata, koska selvää päätekohtaa ei voinut erottaa. Mittanauhan kanssa vaikeuksia. Huono näkyväisyys.
- Alopaeus / Särmäntö: ankkuripeli osoittautui hyvin pienikokoiseksi, mittaukset saatiin osittain suoritetuiksi, huono näkyväisyys ja muta haittasivat työtä. Ankkuripeli sijaitsee välittömästi keulakorokkeen takana. Keulakorokkeen lankut " roikkuvat " vapaasti taaempänä olevan tuen varassa.

LÖYTÖPÄIVÄKIRJA:

SUOMEN MUSEO

ESINEET: PAIKKA LÖYTÖ- KONS:- MUSEO-
NUMERO NUMERO NUMERO

ESINEET:

PAIKKA LÖYTÖ- KONS:- MUSEO-
NUMERO NUMERO NUMERO

~~EI ESINELÖYTÖJÄ!~~

Jääkenkä Nygård 1.

KONSERVOINTITOIMENPITEET:

EI ESINELÖYTÖJÄ!

LEIRI BORSTÖ : OIBIVJIST

PVM 21.6.1971

KIRJURI

Maja Lantwa

Sää: aurinkaista, heikkoa lounaistuulta

Näkyvyys: aamup. hyllyssä n. 5 m, iltap. n. 3 m

Veden lämpötila: hyllyssä n. 4 °C

Sukellusaika: ap. klo 10.00 - 11.20

ip. klo 16.40 - 17.20

Sukeltajat:

Reijo Viiala

Pekka Lindfors

Lau Godt

Henry Jansen

Matti Salonen

Heikki Särmäntö

Harry Alopaeus

Päivän työsuunnitelma:

Selkäköyden ja poikittaisköysien asettaminen paikoilleen.

Televisiokuvausta ja mittausta television avulla.

TELEVISIO: BORSTI IIRI

keula PVM

perä KIRJURI

kyljet

VALOKUVAUS:

Kansatieteellisiä kuvia Anderssonin työkalu- ja verkkovajasta.
Tarkempi kuvaluettelo liitteenä. Rulla IX.

PIIRROKSET:

Rulla VIII otettu matkalta hyllylle ja takaisin. Sisältää
työkuvia, maisemakuvia.

EI PIIRROKSIA!

MITTAUKSET:

Televisioinnin yhteydessä saatiin mittoja erilaisista yk-
sityiskohdista hyllyssä. Perä- ja ~~kek~~ keularangasta, perä-
ikkunoista, kaarien päistä jne. Mitat mittapiirroksessa.

PUMPPAUS:

EI PUMPPAUKSIA!

SUURELTAJIEN RAPORTIT:

Viiala / Lindfors: aamup. Lindforsilla teknisiä vaikeuksia regulaattorin kanssa. Selkähöyry saatiin paikoilleen.

Viiala / Jansen: iltap. Television käsittely hankalaa, koska kamera oli liian raskas.

Godt / Salonen: : aamup.

Godt / Alopaeus : iltap. Televisioinnissa hankaluuksia kaapelin kanssa.

- Harjoitus
- Harjoitus
- Harjoitus
- Harjoitus
- Harjoitus
- Harjoitus
- Harjoitus
- Harjoitus

KONSERVATIIVISUUS

... ..

... ..

LÖYTÖPÄIVÄKIRJA:

Vilja / Lindfors: sammutus. Lindforsilla tekniikka välikäsi reaktant-
toiminnassa. Selkälukut asettii paikallisen.

ESINEET: PAIKKA LÖYTÖ- KONS.- MUSEO-
NUMERO NUMERO NUMERO

naakeli isomasto 2
keittiö-
kopin
vierestä

KONSERVOINTITOIMENPITEET:

Naakelia säilytetään vedessä muovipussissa.

LEIRI BORSTÖ

PVM 22.6.1971

KIRJURI

Maja Zanewa

Sää: aurinkoista, kohtalaista luoteistuulta

Näkyvyys: hilyssä kohtalainen

Veden lämpötila: pinnalla 9 °C, hilyssä 4 °C

Sukellusaika: ap. klo 9.40-11.00

ip. klo 16.30-18.00

Sukeltajat:

Henry Jansen

Matti Salonen

Reijo Viiala

Pekka Lindfors

Harry Alopaeus

Heikki Särmäntö

Lau Godt

Juhani Lassila

Päivän työsuunnitelma:

Sektorien tunnistamislevyjen asennus, Keulan ja perän kaarevuuden mittaaminen ja tarkastaminen. Hylyn kokonaispituuden ~~mittaaminen~~ ja leveyden mittaaminen. Ketkan mittaaminen. Ankkuripelin mittausten loppuun saattaminen. Kyljen paksuuden ja rustilaudan mittaaminen.

TELEVISIO: 57808 IIRI

22.6.1971 PVM

EI KUVAUSTA!

VALOKUVAUS:

Kansatieteellisiä kuvauksia, lähinnä saaren asukkaista piilokamerasysteemillä. Rulla IX? kuvat 30 ja 31.

PIIRROKSET:

EI PIIRROKSIA!

MITTAUKSET:

Hylyn kokonaispituus peräranka ja keularanka mukaan luettuna 25 m. Suurin leveys 6,0²⁰ m. Perän ja keulan kaarevuus mitattiin. Mitat mittapiirroksessa. Kyljen paksuus partaan kohdalla 19 cm. Ankkuripelin mittaus loppui ympärystämättä lukuunottamatta.

PUMPPAUS:

EI PUMPPAUSTA!

SUKELTAJIEN RAPORTIT:

- Salonen / Jansen: isomaston ja keulamaston kohdalla olivat sektoriköydet väärällä puolella.
- Alopaesus / Särmäntö: ankkuripelin mittaukset saatiin loppuun ympärysmittaa lukuunottamatta. Tunnistamislevyjen asennus onnistui hyvin ja nopeasti. Ainoa sopiva mitattava rustilauta löytyi perästä. Mitat mitattiin ~~kapit~~ tapiirroksessa.
- Viiala / Lindfors: hylyn kokonaispituus ja leveys oli helppo mitata köysien avulla. Sektoriköysien paikat tarkastettiin (ei ehditty korjata).
- Godt / Lassila: ketkan mittaamisessa hankaluuksia kannen löytämisessä maston juurelta. Ketka mitattiin isomaston ja keulamaston kohdalta.

LÖYTÖPÄIVÄKIRJA:

SURVEILLIN RAPORTTI:

Salonen / Järven: Isomeston ja keuhkumeston kohdalla olivat sekto-

ESINEET:

PAIKKA LÖYTÖ-
NUMERO

KONS.-
NUMERO

MUSEO-
NUMERO

EI ESINELÖYTÖJÄ!

Vilja / Lindfors: Nyllyn kokonaispituus ja leveys oli helppo mita-

ta kysten avulla. Sektoriköyden paikat tarkas-

tettiin (ei ehditty korjata). Uudet / Lassila: Ketken mittauksessa hankaluuksia kannen löytö-

misessä maston juurilla. Ketken mittauksissa iso-

meston ja keuhkumeston kohdalla.

KONSERVOINTITOIMENPITEET:

EI KONSERVOINTIA!

LEIRI BORSTÖ

PVM 23.6.1971

KIRJURI *Myya Landerer*

Sää: aurinkoista, heikkoa luonaistuulta

Näkyvyys: hyllyssä hyvä

Veden lämpötila: hyllyssä n. 4 °C

Sukellusaika: ap. klo 9.30-10.00

ip. klo 16.50-17.32

Sukeltajat:

Reijo Viiala

Matti Salonen

Henry Jansen

Pekka Lindfors

Harry Alopaeus

Heikki Särmäntö

Juhani Lassila

Lau Godt

Päivän työsuunnitelma:

Perähytin ja " heinähäkin " tutkiminen. Perärangan alapään syvyyden mittaaminen. Kylkien pulttiutuksen tutkiminen.

Paapuurin puoleisen laidan profiilin mittaaminen. Styyrpuurin puoleisen partaan ketkan mittaaminen.

TELEVISIO: EI KUVASTA!

27.6.1971

EI KUVASTA!

VALOKUVAUS:

EI KUVASTA!

PIIRROKSET:

EI PIIRROKSIA!

MITTAUKSET:

Mitatiin perärangan syvyys tarkkuussyvyysmittarilla. Syvyys 41 m.

Styrrpuurin puoleisen laidan ketka mitattiin. ks. liite.

Paapuurin poran profiili mitattiin ja piirrettiin.

PUMPPAUS:

EI ~~MI~~ PUMPPAUSTA!

SUKELTAJIEN RAPORTIT:

- Lindfors / Salonen: perähytin sisäpuolella huono näkyväisyys ja esineet hajallaan.
- Viiala / Jansen: perärangan alapään syvyys 41 m. Pehmeätä mutaa perärangan kohdalla n. 30 cm. Viiala: hytissä vielä esineitä, mm. keramiikka-astioita.
- Alopaeus / Särmäntö: piirsi ja mittasi paapuurin puoleisen laidan profiilia. Ohimennen huomioivat keittokatoksen tiilien kasautumisen paapuurin puoleiselle sivulle.
- Godt / Lassila: tutkivat sektorin 5-6 pulttitusta: 10 riviä rautapultteja vaakasuorassa ja 15 pystysuunnassa. Lassila ei nähnyt puupultteja. Lauta kiinnitetty kahdella ~~xx~~ pultilla. (Godt: puupultteja sokin sokin).
- Viiala / Jansen: tutkivat myös sektorin 3-4 pulttitusta: puupultteja kaksi lautaa kohti, rautapultit eivät olleet rivissä vaan siksakissa. Peräranka ja laitalaudoitus kiinnitetty rautapultein.
- Alopaeus / Särmäntö: aamupäivällä (huom.): tutkivat sektorin 1-2 pulttitusta: (sektorin 0-1 alueella oli 19 pulttia vaakasuorassa rivissä, materiaali oli sekä puuta että rautaa, rautaa enemmän).
sektori 1-2:
vesikannen alapuolella 20 pulttia rivissä. Pulttien välimatka n. 60 cm. Joka toinen pultti alemmalla tasolla. Ks. piirrosta.
- Lindfors / Lassila: mittasivat styyrpuurin laidan ketkan tarkkuussyvyysmittarilla. Ks. piirros.

LÖYTÖPÄIVÄKIRJA:

SUKKITALIEN RAPORTIT:

perähyttiä sisäpuolella huono näkyvyyttä ja
esineet hajallaan. LÄHTÄVÄ IS

ESINEET: PAIKKA LÖYTÖ- KONS.- MUSEO-
NUMERO NUMERO NUMERO

koiran ? pääkallo perähytti 3
peililasia - " - 4
puutappi, kahvallinen - " - 5

Alpague / Särmentö:
= SMM00971: 1a-b
Lad.
11.7.2001
M

tutkivat sektorin 3-6 puittuista: Godt / Lassila

10 rivin rautapuitteja vaakaosassa ja 13 rya-
lysuunnassa. Lassila ei nähty puitteista.
Lauta kiinnitetty kahdella kappilla. Godt:
puuitteja aikin sokki).

Vitala / Jansen:

tutkivat myös sektorin 3-4 puittuista:
puuitteja kaksi lautas kohd. rautapuitte ei-
vat olleet rivissä vaan aikakassa. Perähytti ei-
ja laitalaudoitus kiinnitetty rautapuittein.

Alpague / Särmentö:

sampukavälillä (huom.):
tutkivat sektorin 1-2 puittuista:
(sektorin 1-1 alueella oli 19 puitte vaaka-
suorassa rivissä, materiaali oli sekä puuta et-
kä rautaa, rautaa enemmän).
sektori 1-2:
vestikannen alapuolella 20 puitte rivissä. Puitte-

KONSERVOINTITOIMENPITEET:

esineet merivedessä muovipussissa. Lassila / Lindfors

vyymentäviä. Ka. piirros.

LEIRI BORSTÖ :0131VATIT

PVM : 24.6.1971

KIRJURI

Maja Lanneva

Sää: aurinkoista, kohtalaista lounaistuulta, lämmintä

Näkyvyys: hyllyssä kohtalainen

Veden lämpötila: hyllyssä n. 4 °C

Sukellusaika: ap. klo 9.35-10.20

ip. klo 17.00-17.45

Sukeltajat:

Reijo Viiala

Heikki Särmäntö

Juhani Lassila

Matti Salonen

Pekka Lindfors

Harry Alopaeus

Lau Godt

Päivän työsuunnitelma:

Perärangan alapää kaivetaan esiin. Paapuurin puoleisen partaan mittauksia jatkettiin. Partaan pituus mitattiin. Hyllyn partaan televisiointi. Keularangan alapään syvyys mutakeroksen tasolta mitataan.

TELEVISIO: *LEIRI*

parras: paapuuri perä - sektori 4 rustilauta:

parras: keula sektori 4 - keularanka:

parras: keularanka - sektori 2:

VALOKUVAUS:

kansatieteelliset kuvaukset jatkuivat lähinnä Anderssonin rantarakennuksen esineistön kuvaamisella. Tarkempi kuva-luettelo liitteenä.

PIIRROKSET:

EI PIIRROKSIA!

MITTAUKSET:

Paapuurin ja styrpuurin partaan mittaukset suoritettiin loppuun. Styrpuurin puoleinen parras on mittanauhan mukaan 27,20 m pitkä. Keularangan alapää on 43 m syvällä. Mitat mittapiirroksessa.

Peräsimen hela mitattiin ja piirrettiin (ks. mittapiirrosta).

Ankkuripelin ympärysmitta 65 cm.

PUMPPAUS:

EI PUMPPAUSTA!

SUKELTAJIEN RAPORTIT:

- Godt / Lassila: kaivoivat kuokalla perärangan alaosaa esiin, perärangan alla ja vieressä on lautoja ja lankkuja. Mutakerros saatiin helposti pois. Kaivetun kuopan syvyys n. 60 cm.
- Alopaeus / Särmäntö: paapuurin puoleisen partaan mittauksia jatkettiin aamupäivällä ja iltapäivällä Alopaeus jatkoi samaa työtä styyrpuurin puolella. Särmäntö oli iltapäivällä Viialan parina televisiokuvauksessa. Kaapelin käsittely onnistui hyvin.
- Viiala: aamupäivällä mittasi styyrpuurin puoleisen partaan pituuden mittanauhalla (27,20 m). Iltapäivällä kuvasi tv-kameralla hyllyn paapuurin puoleisen laidan perästä keulaan sektorin 4 rustilaudan kohdalle. Kuvan laatu erinomainen. Sektoriköydet asetettiin suoraan kulmaan selkäköyteen nähden.
- Salonen / Lindfors: jatkoivat perärangan esiinkaivamista. Iltapäivällä kuvasivat tv-kameralla paapuurin puoleisen sektori 4:n rustilaudan kohdalta hyllyn laitaa keulan ympäri perään päin sektoriin 2 saakka.

LÖYTÖPÄIVÄKIRJA:

SUKUNIMEN RAPORTTI:

ESINEET:	PAIKKA	LÖYTÖ- NUMERO	KONS.- NUMERO	MUSEO- NUMERO
----------	--------	------------------	------------------	------------------

EI ESINELÖYTÖJÄ!

KONSERVOINTITOIMENPITEET:

EI KONSERVOINTIA!

LEIRI BORSTÖ

PVM 25.6 ja 26.6.1971

KIRJURI

Meyä Kanerva

25.6.

Viimeinen varsinainen leiripäivä. Sää kova ja tuulinen. Etsittiin turhaan Borstö III:n hylkyä.

Juhannusaatto.

26.6.

Juhannuspäivä. Sää aurinkoinen, heikkoa lounaistuulta. Poijut siirrettiin syvemmälle. Keularangan pituus mitattiin ja perärangan alapäätä ~~xxix~~ yritettiin kaivaa esiin.

RULLA VIII:	kuva 1-36	matkalta hyllylle ja takaisin , työkuvia, maisemakuvia
RULLA IX:	kuva 1	hyljeharppuuna
" "	kuva 2	kaavin
" "	kuva 3	kuulamuotti
" "	kuva 4	tahko
" "	kuva 5	luistin
" "	kuva 6	- " -
" "	kuva 7	kaukoputki
" "	kuva 8	hyljekiihari, puinen, teksti : F. Walker, 35 Wapping Wall, London
" "	kuva 9	oktantin osa
" "	kuva 10	harppi
" "	kuva 11	verkontekoväline, silmukkamit- ta
" "	kuva 12	jääkenkä
" "	kuva 13	- " -
" "	kuva 14	houkutuslintu
" "	kuva 15	hyljeverkko
" "	kuva 16	- " -
" "	kuva 17	veneentekijän puristimen osa (skruvtång)
" "	kuva 18	veneentekijän puristin
" "	kuva 19	pohjauran tekoon tarvittava tynnyrintekijän työväline
" "	kuva 20	haukirysä
" "	kuva 21	neitsyt (Nordstjerna)
" "	kuva 22	- " - , sivukuva
" "	kuva 23	sokeripurkki
" "	kuva 24	verkon painot
" "	kuva 25	köyden merkipuu
" "	kuva 26	kela
" "	kuva 27	-----
" "	kuva 28	palli
" "	kuva 29	merimieskirstu
" "	kuva 30	Södergårdin isäntä, Danielsson
" "	kuva 31	Erik Holger Hällström, Norr- gårdin isäntä

RULLA X:

- kuva 1 - 15 ?
- kuva 16 nuotanvetotelineet
- kuva 17 - " -
- kuva 18 jäävarasto
- kuva 19 ruuhi
- kuva 20 - " -
- kuva 21 - " -
- kuva 22 - " -
- kuva 23 Sumppu työn alla
- kuva 24 pyykkikone: Pyykki-Maija
1947
- kuva 25 ?
- kuva 26 luistimet
- kuva 27 - " -
- kuva 28 jääkenkä
- kuva 29 jääkenkä
- kuva 30 haavi (erikoistarkoitukseen ?)
- kuva 31 halkaistu ~~xx~~ siika (suolattu)
- kuva 32 3 tuuraa
- kuva 33 yksityiskohta edellisistä
- kuva 34 - " -
- kuva 35 tuuran terä ja 2 jääkeppiä
- kuva 36 puomisakset

matkalla hyllylle ja takaisin
työkuvia, maisemakuvia
RULLA X:
hyllyharppaus
kaavi
kuvamallit
tarko
lutsit
- " -
kaukoputk
hyljekki, punen, takki
W. Walker, 32 Wapping Wall,
London
oktanin osa
harppi
verkonkehoväline, silmukkamit-
ta
jääkenkä
- " -
hokkua
hyljeverkko
- " -
venenlekin purttimen osa
(akrovaug)
venenlekin purttin
pohjan tekoon tarvittava
työväline
hakkijän
netit (Nordstjärna)
- " - sivukuva
sokeiputki
verkon painot
käden merkkipuu
kela

pallit
merimieskissa
Södergården färd, Söderlason
 Erik Holger Hyljeström, Norr-
gården färd

BORSTÖN LEIRILLÄ OTETTujen KUVIEN LUETTELO:

(RULLA I: otettu matkalla Hangossa, RULLA II: Hangon troolarisatamasta)

RULLA III:	"	kuvat 1 - 36	venevaja ja kalastusvälineitä
RULLA IV:	"	kuvat 1 - 14	SÖDERGÅRD:
	"		venevaja, soutuvene, mylly, nostokoukku, päärakennus ja piharakennus
		kuva 15	venevaja ja laituri
		kuva 16	ankkurikivi
	"	kuva 17	puusaavi (Ø n. 1 m)
	"	kuva 18	venevaja, STRANDGÅRD
	"	kuvat 19 - 23	PANORAAMA KYLÄSTÄ, OTETTU
	"	20-24	ETELÄSTÄ KEULAKUVAN KALLIOLTA:
		kuva 19 20	OSA I: satamalaituri, vasemm.
		kuva 20 21	OSA II: satama
	"	kuva 21 22	OSA III: kylä
		kuva 22 23	OSA IV: tuulimylly ja navetat
	"	kuva 23 ✓	OSA V: navetta oikealla
		kuva 24	tuulimylly ja veräjä
		kuva 25	reki
		kuva 26	aura ja aisat
		kuva 27	aura
		kuva 28	maisemakuva
		kuva 29	- " -
		kuva 30	savustamo
		kuva 31	savustamo
		kuva 32	sisäsataman silta
		kuva 33	- " - - " -
		kuva 34	- " - - " -
		kuva 35	lukkolaite
		kuva 36	2 soutuvenettä

RULLA V: kuvat 1 - 20 : kalastus

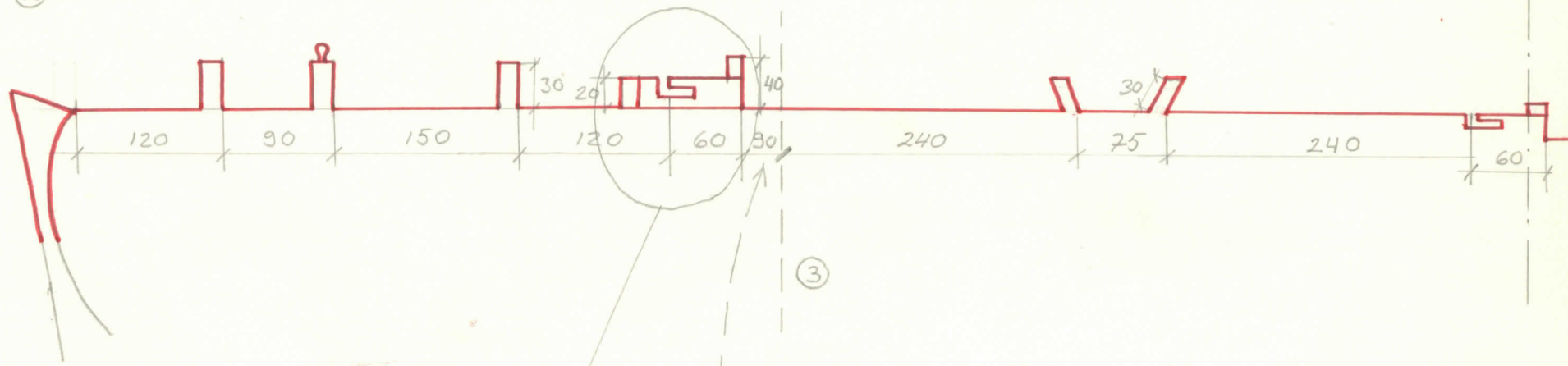
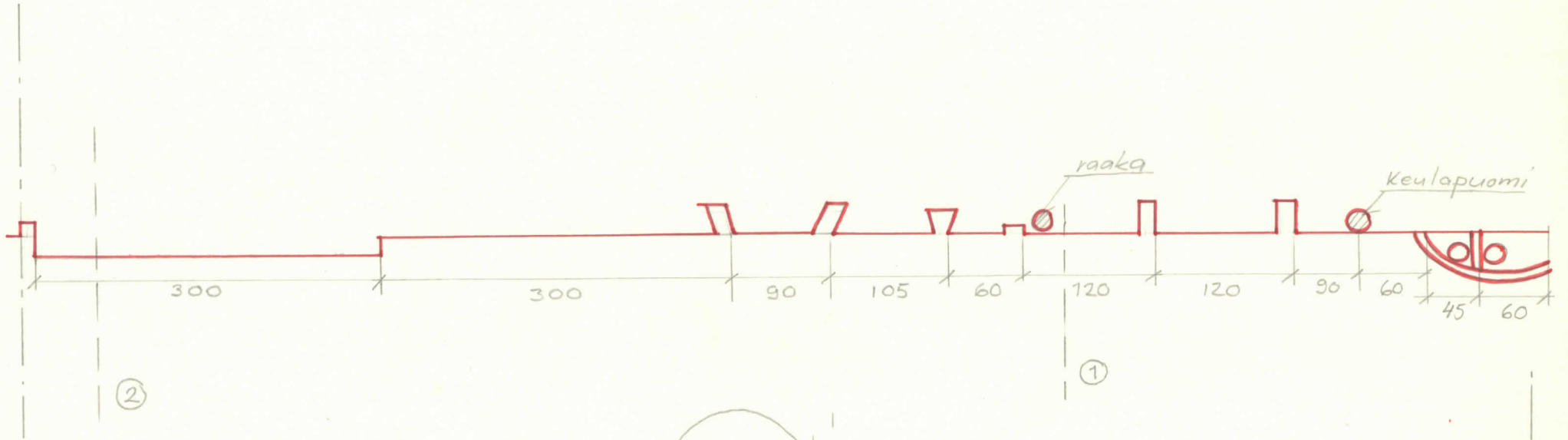
- kuva 21 " RUNA ", sumpuualus, omistaa Danielsson, valmistettu 1946.
- kuva 22 - " -
- kuva 23 - " -
- kuva 24 - " -
- kuva 25 - " -
- kuva 26 - " -
- kuva 27 - " -
- kuva 28 - " -
- kuva 29 - " -
- kuva 30 kottikärryt, STRANDGÅRD
- kuva 31 mylly, sisäkuva
- kuva 32 - " -, - " -
- kuva 33 - " -, - " -
- kuva 34 - " -, - " -
- kuva 35 - " -, - " -
- kuva 36 - " -, - " -

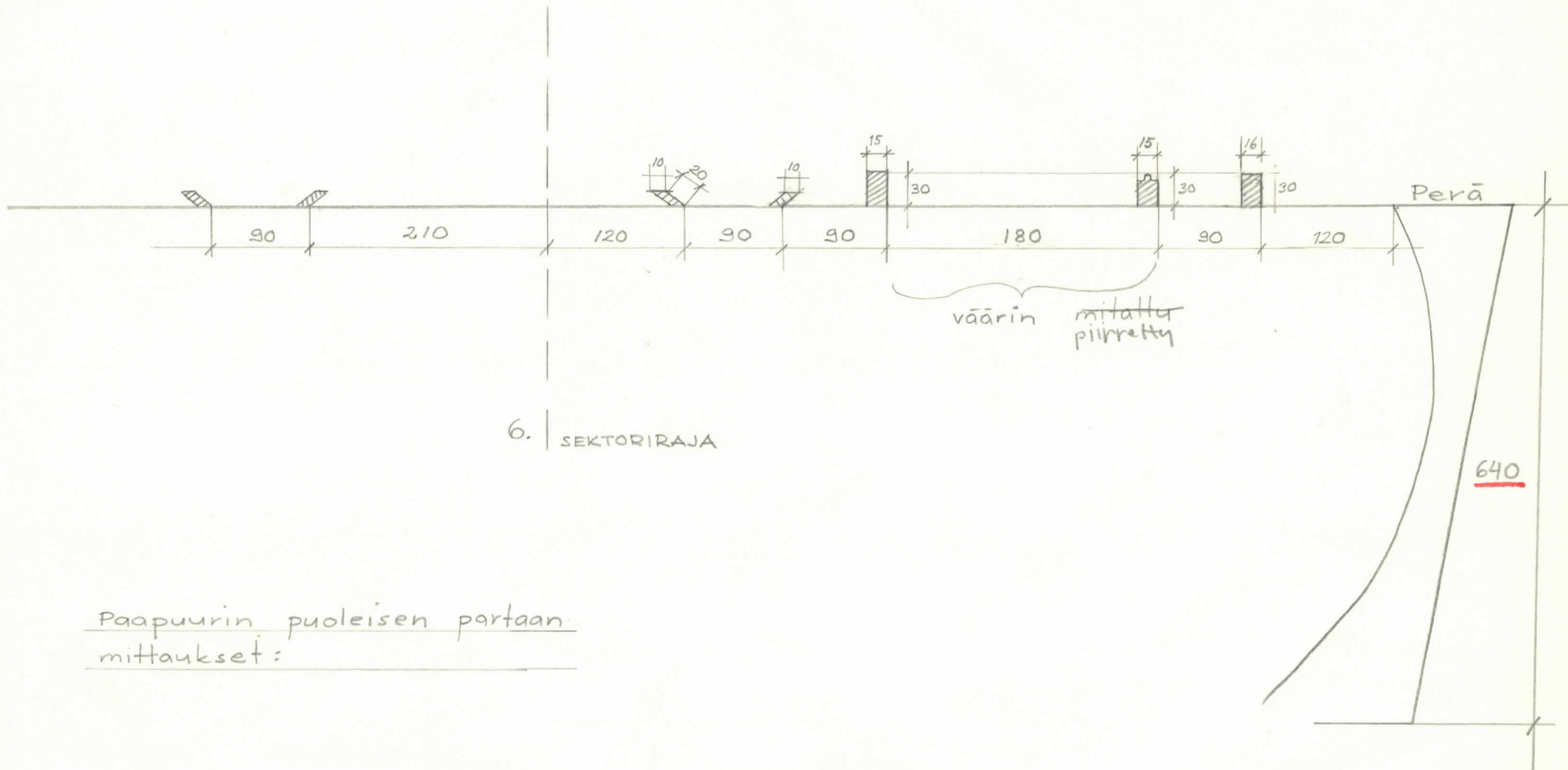
RULLA VI:

- kuva 1 pikkusavustamo (palvihuone?)
- kuva 2 - " -
- kuva 3 vorokki
- kuva 4 reki
- kuva 5 " raspi "
- kuva 6 sliippi
- kuva 7 - " -
- kuva 8 venevajan sivulaituri, kelt. venevaja
- kuva 9 kuljetusvene
- kuva 10 puinen nostokoukku
- kuva 11 sama, detalji
- kuva 12 jääkoukku
- kuva 13 sama, detalji
- kuva 14 ajoverkon merkkivaloseiväs
- kuva 15 sama, detalji
- kuva 16 sama, detalji

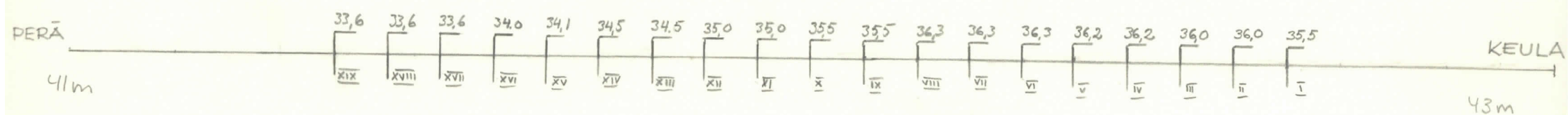
kuva 17	kannu
kuva 18	ankkuri
kuva 19	2 naaraa (kotitekoisia)
kuva 20	punaisen venevajan sivulaitu- ri
kuva 21	punaisen venevajan toinen si- vulaituri
kuva 22	talja edellisestä
kuva 23	sama
kuva 24	vorokin käyttöä
kuva 25	vorokin käyttöä
kuva 26	vorokin käyttöä
kuva 27	pikkusumppu ja " haukisakset "
kuva 28	ankkuri
kuva 29	haaveja
kuva 30	verkkovaja
kuva 31	pola
kuva 32	?
kuva 33	jääkenkä
kuva 34	- " -
kuva 35	metsästysaseita, hylkeenp.k. suusta ladattavia, rihlat yh- dessä SÖDERGÅRD
kuva 36	- " - - " -
kuva 1	räcknagel, kaavin
kuva 2	"HIBERNIAN" nimikilpi
kuva 3	hamppukarsta (hamphäkla) 1803 D.A.S.
kuva 4	höylä M.A.S. 1813
kuva 5	- " -
kuva 6	ruutisarvi
kuva 7	purjeentekijän neulakotelo
kuva 8	puomirengas

kuva 9 avain
 kuva 10 hyljeharppuuna + laatikko ML
 kuva 11 kaulinpuu + rulla (tammea)
 kuva 12 sokerileikkuri
 kuva 13 puinen pannunalusta
 kuva 14 kexlo, työväline kimpiastioi-
 den valmistusta varten
 kuva 15 harppi
 kuva 16 kolpakko, tinaa, Kaarle XV
 kuva 17 verkon kohon osa + puumerkit
 kuva 18 kolpakko, sama kuin no 16
 kuva 19 viinatynnyri, tammea
 kuva 20 kräkla, härkin
 kuva 21 verkon merkkejä: vuosiluvut
 1881, 1898, 1896, 1932
 kuva 22 samat puumerkkeineen
 kuva 23 Raamattu
 kuva 24 verkon puikkari, tammea 1872
 kuva 25 - " - , puumerkki
 kuva 26 tynnyrintekijän lautamalli
 kuva 27 vanteiden kiristyspuikot
 kuva 28 ryijy (tehnyt Hildur Daniels-
 son v. 1926 vuoden 1858 mallin
 mukaan)
 kuva 29 merimieskirstu
 kuva 30 harmooni, tehnyt (sisuksen)
 Hildur Danielssonin isoisä
 kuva 31 hyljeverkko, alaosa
 kuva 32 - " -
 kuva 33 -----
 kuva 34 Hildur Danielssonin isoäidin
 morsiuskruunu
 kuva 35 ryhmäkuva
 kuva 36 tuuliviirikoriste SÖDERGÅRDIN
 pihalta.

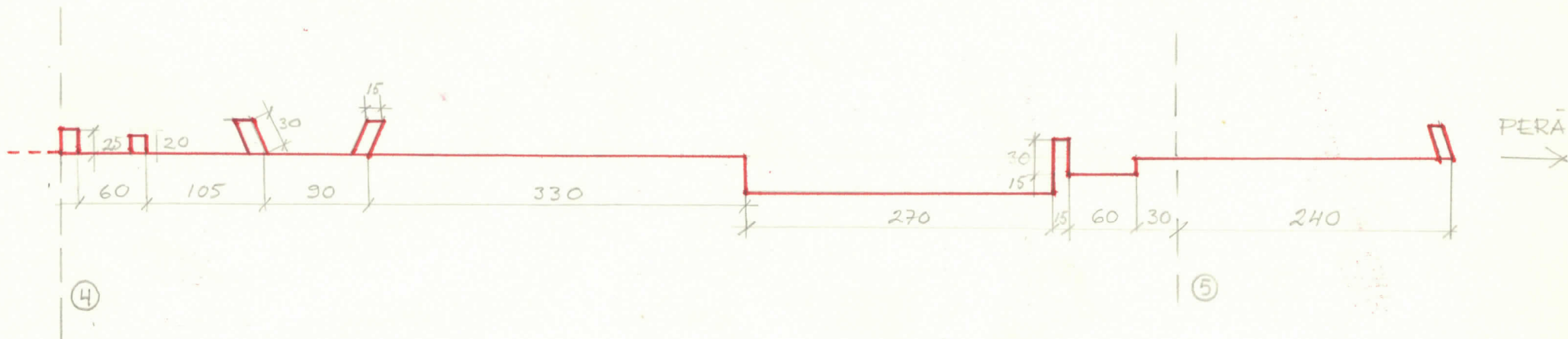




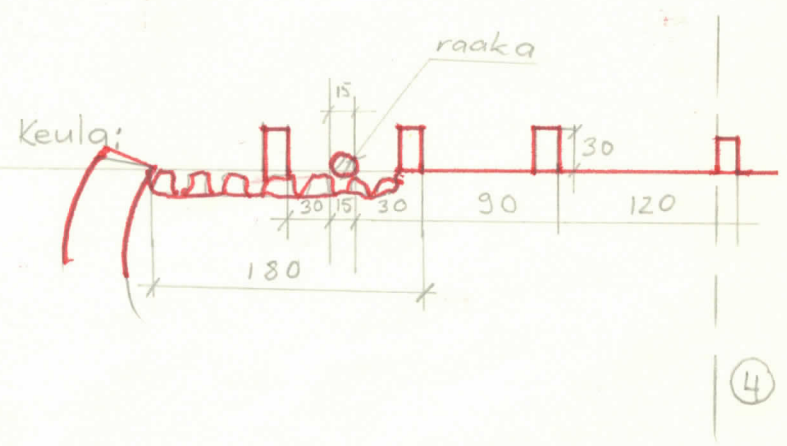
Paapuurin puoleisen partaan
mittaukset:



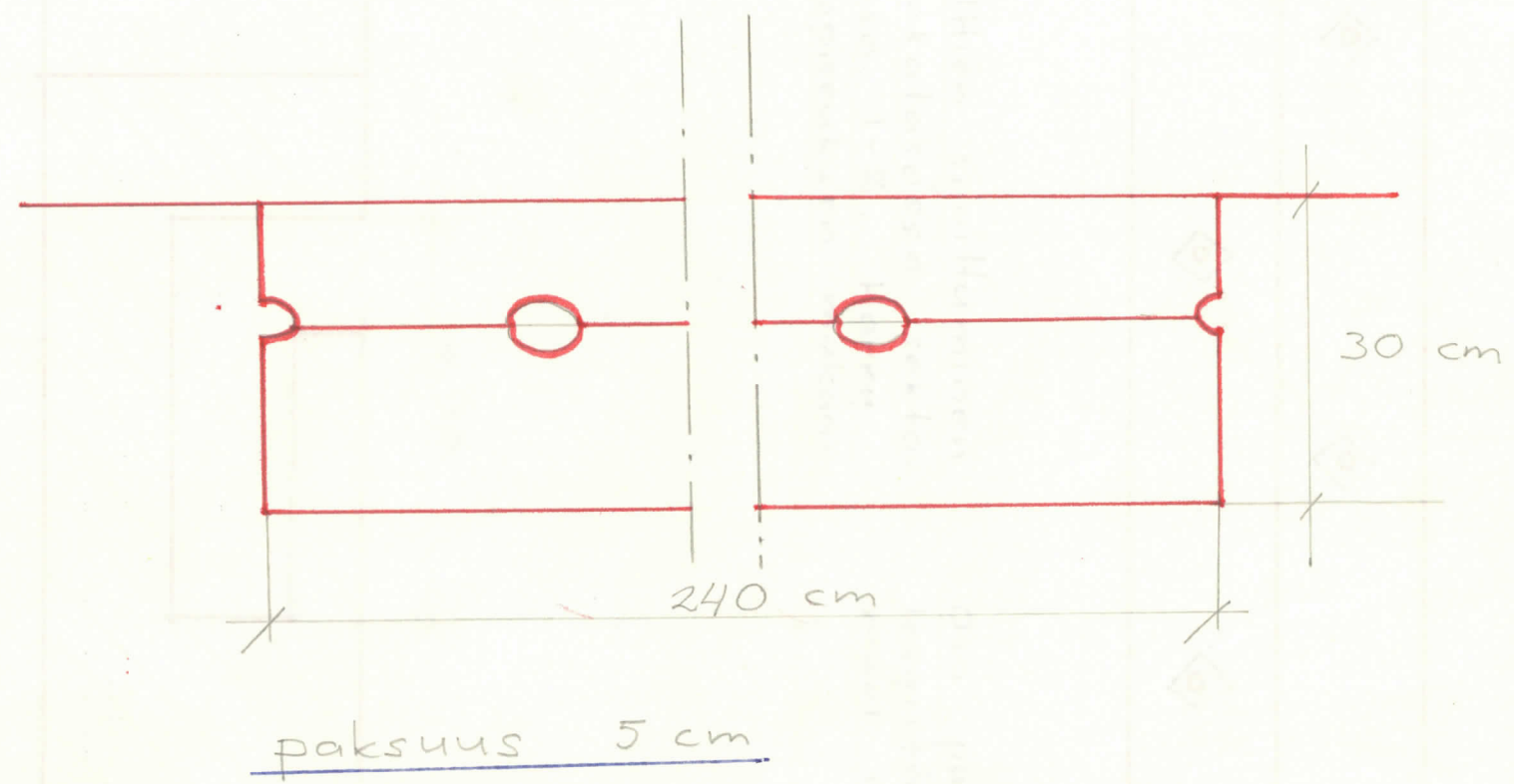
Styrpuurin puolei-
sen laidan ketkam.
syvyysmittauksen avulla.

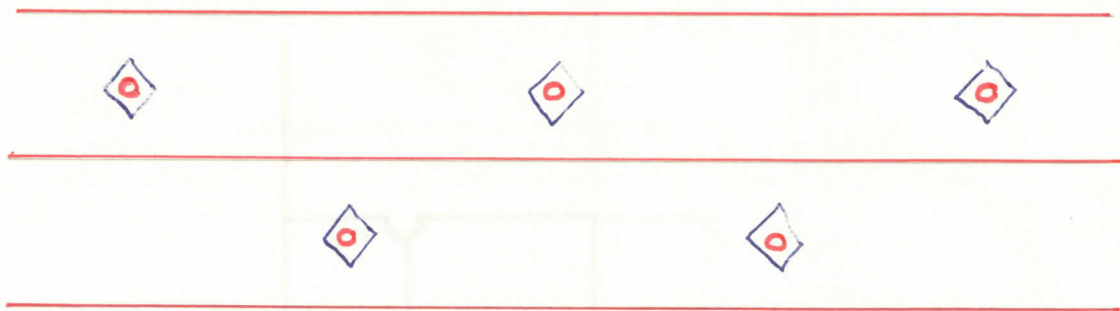


Jatkoa: paapuuvrin laita profiili



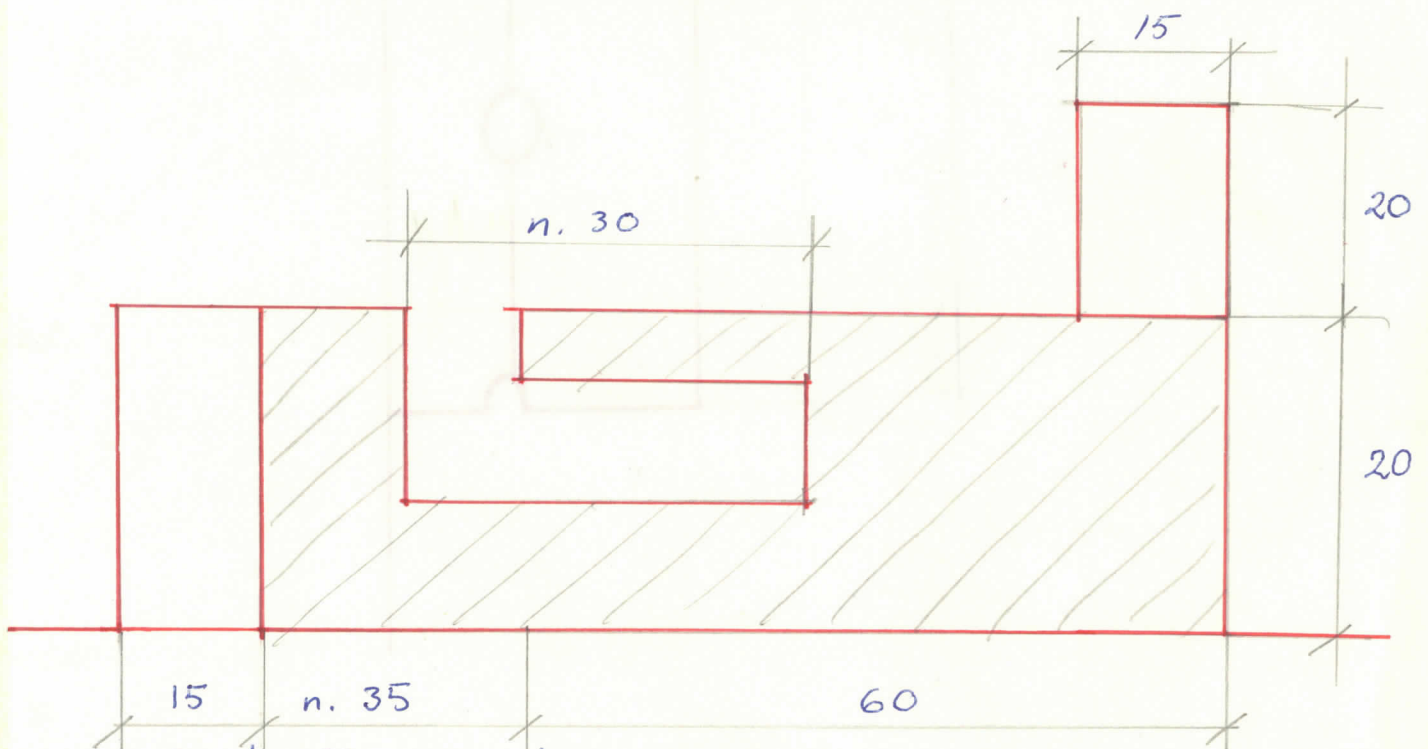
Perinteinen suomalainen
Rustilauta
Alopaueksen mukaan





Pulttien sijoittuminen vaakatasossa sektorissa 1-2. Harry Alopaeuksen mukaan.

Osa pulttien aluslevyistä rombin muot. osa pyöreitä



Periaatepiirros stuurpuurin laidan lovirakenteesta. Alopaeus