

SUOMUSSALMI

SUOMUSSALMI

Alanäljänkä

Pyöreäsuo N

Kohde : Raudanvalmistuspaikka

Ajoitus : Historiallinen aika

Mjlnro:

Muinaisjäännösluokka : II

Tarkastaja : Esa Suominen

Tarkastuspvm.: 11.10.2001

Kylä: Alanäljänkä

Alue:

Tila : Niettussaari 55:1

Kiinteistötunnus :

Maanomistaja, osoite :

Peruskartta : 3444 09 NÄLJÄNKÄJÄRVI

x = 7 215,90 y = 3 563,70 z = 190,00

Suunta kirkosta: Länsiluoteeseen 335.0 km

Tarkastuksen aihe: Matti Seppäsen ilmoitus

Aiemmat tarkastukset:

Tarkastuslöydöt: Rautakuonaa

Havaintomahdollisuudet :

Laajuus : 25 x 10 - 15 m

Laajuden arviointiperuste : Näkyvät ja oletettavissa olevat jäänteet.

Sijainti

Kohde sijaitsee Näljänkälästä laskevan Näljänkäjoen itäpuolella, 0,6 km Juurikkakoskesta ja 2 km Orosen talosta lounaaseen. Kohteen etelä/etelälounaispuolella on Pyöreäsuo, kohteesta kaakkoon taas Lehmivaara. Paikka on Lehmivaaran rinteiden juurella olevan pienen nyppylän etelään laskevaa matalaa harjannetta. Paikan ohi kulkee kaksi metsäautotietä. Lounaassa 50 m päässä menee tie Juurikkakosken rantaan, siitä haarautuu tie pohjoiseen Nivankoskelle, se on kohteesta noin 60 m päässä luoteessa. Alueelta on metsä hakattu, nyt se kasvaa nuorta mäntytaimikkoa.

Kuvaus

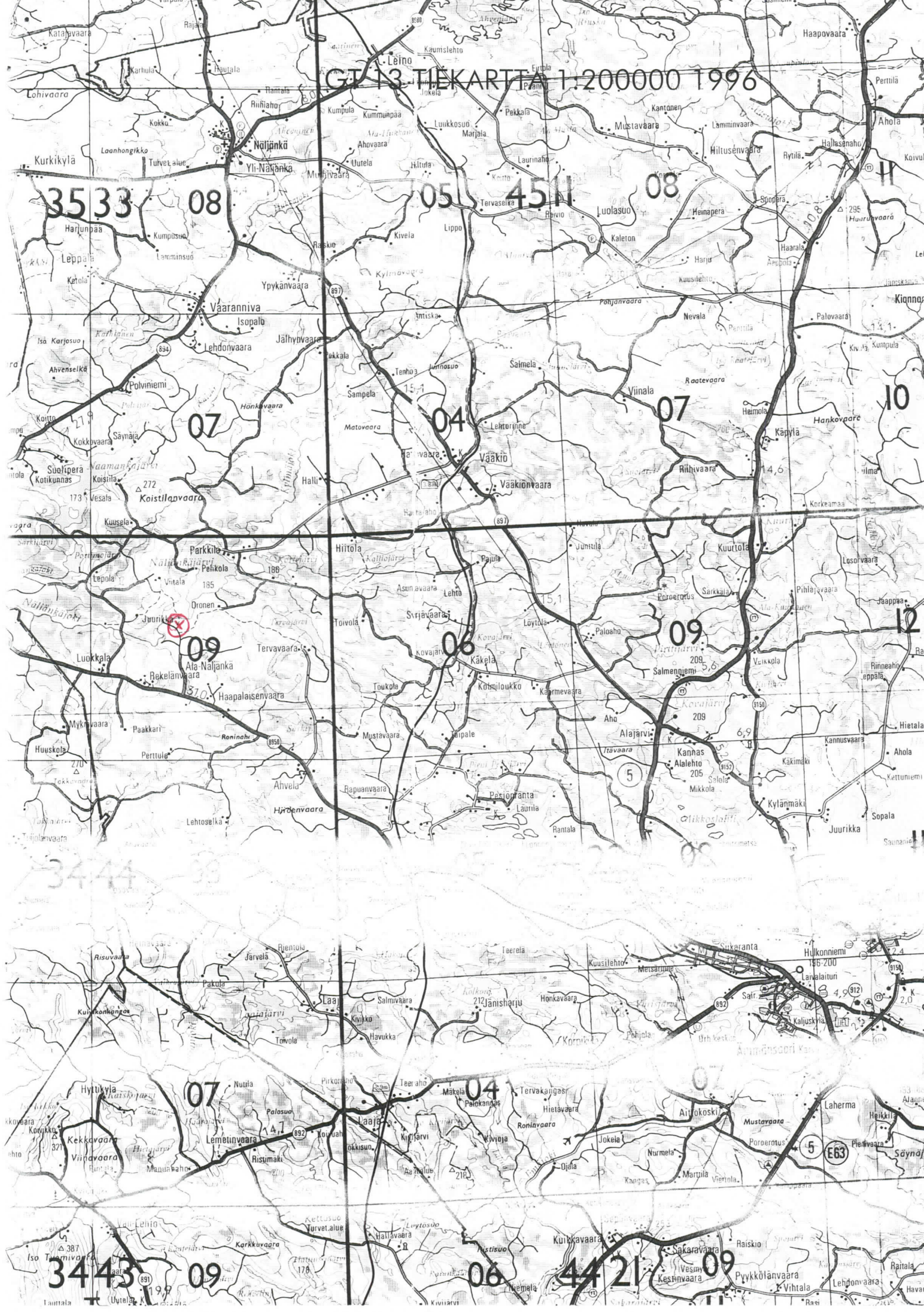
Kohteeseen kuuluu kaksi kuoppaa. Ne ovat mahdollisia miilunpohjia. Ensimmäisen halkaisija on 4,5 m ja syvyys 1,5 m. Kuoppaa ympäröi selvä reunapalte, jota metsäkone on itäreunasta hieman rikkonut. Kuopan pohjalla on suuri kanto. Heti tämän itäpuolella on 4,5 x 3,0 m kokoinen, W - E -suuntainen 0,8 m syvyinen kuoppa, jota myös ympäröi reunapalte. Kummankin kuopan pohjalle on kaivettu pieni kuoppa, mahdollisesti kyseessä on ollut joku eläin.

Jälkimmäisestä kuopasta 8 m itäkoilliseen on hytin jäännökset. Kyseessä on runsaat 2 x 2 m kokoinen ja 0,5 m korkea kasa, jonka keskellä on harvinaisen selvä uunikuoppa. Uunin ja miilun välissä, hiemen luoteeseen on 2 x 1 m kokoinen W - E -suuntainen parikymmentäsenttiä korkea kasa, jossa on palanutta kiveä. Siitä pari metriä luoteeseen on hiiltä maassa.

Kohteesta 0,1 km koilliseen ja 0,5 km pohjoiskoilliseen, Nivankoskelle vievän tien itäpuolella on hiilimiilut, joita ei ehditty dokumentoida. Matti Seppäsen mukaan myös Nivankosken pohjoirannalla on miilunpohja.

Opas: Matti Seppänen, Vaarannivantie 35 D, 89680 Vaaranniva. Puh. 08-739601

GT 13 TIEKARTTA 1:200000 1996



Peruskartta 3444 08 NÄLJÄNKÄJÄRVI 1:20000 1972

