

ARKEOLOGISEN KOHTEEN TARKASTUS

--	--	--

Tunnistetiedot

Kunta: Vihti Inventointinumero: _____
Alue: Suontaka Luokka: II
Nimi: Hovi 2 Ajoitus: historiallinen
Kohteen laji: kiviröykkiöt Lukumäärä: 9
Kohteesta muita kortteja 0 kpl (ks. täyttöohjeet)
Tarkastaja: Päivi Maaranen & Helena Ranta Tarkastusaika: 17.11.2008

Sijaintitiedot

Peruskartta 2041 09 Selki Pinta-ala 0,18 ha
x = 6703311 y = 3355694 z = 65-70
Suunta ja etäisyys kirkosta tms. noin 3,2 km Vihdin kirkosta itään

Hoito ja kunto (ks. täyttöohjeet)

A B C D E F G

Tila ja omistaja (ks. täyttöohjeet)

Kylä/kaupunginosa: Suontaka
Tila/Rno/Nimi Hovi
tai Kortteli/tontti/palsta _____
Omistaja: Maa- ja elintarviketalouden tutk.k Puhelin: 09-2242 5215
Osoite: Humppilantie 16 Postitmp: 31600 Jokioinen
Kiinteistötunnus

927	442	2	136
-----	-----	---	-----

 vuokrattu, ks huomautukset

Lisää kiinteistöjä kpl

Aiemmat tiedot: ei ole.

Aiemmat löydöt: ei ole

Tarkastuslöydöt: ei ole

TARKASTUSKERTOMUS

Liitteet:

kartat	ote Karttapaikan kartasta
muut liitteet:	GPS-lukemat röykkiöistä, digitaalikuvatuloste
negatiivit:	
diat:	

Tarkastuksen aihe: metsänkäytön tarkastus Helena Rannan/Museovirasto kanssa

Kohteen kuvaus: Kohde sijaitsee Hovin tilan eteläpuolella 440 metriä pääraken-
nuksesta etelään kalliokumpareen länsilaidalla olevalla tasaisella terassilla. Terassin
länsireunassa on kalliopaljastuma ja terassin rinteet viettävät etelään, länteen ja
pohjoiseen. Röykkiöalueen itäpuolella kohoaa äkkijyrkkä kallioseinä.

Kohteessa on havaittavissa ainakin 9 selvää rökkiötä, jotka ovat pääosin maatäyt-
teettömiä ja rakennettu mineraalimaalle. Osa rökkiöistä on pyöreähköjä ja matalia,
yksi suorakaiteenmuotoinen ja noin puoli metriä korkea. Röykkiöiden koko vaihte-
lee halkaisijaltaan noin 12-1,5 metrin välillä ja korkeus vaihtelee 30-50 cm välillä.
Röykkiöt ovat sammaloituneita ja niiden päällä on osittain kaatuneita kuusia sekä
hakkuutähteitä.

Röykkiöalueen eteläpuolella äestetyllä avohakkuualueella kasvaa runsaasti ukontu-
likukkaa. Maastossa on havaittavissa useita kymmeniä toisen vuoden kukkavarsia
sekä muutamia ensimmäisen vuoden lehtiruusukkeita. Kukinta liittyy ilmeisesti
muutama vuosi aiemmin tehdyn äestyksen vuoksi aktivoituneeseen maaperän sie-
menpankkiin. Lisäksi paikalla oli ilmeisesti muutamia tummantulikukan lehti-
ruusukkeita.

Paikka vaikuttaa historiallisen ajan rökkiökohteelta. Varmoja rakennuksenperusto-
ja tai tulisijoja ei pystytty erottamaan. Kuninkaan kartastossa (karttasivu 84, s. 112)
alue sijoittuu pellon eteläreunalle. Hovin tilaa ei ilmeisesti ole mutta alueesta poh-
joiseen sijoittuu Suontaan kylätontti, joka on havaittu inventoinnissa vuonna 2007
(Mikkola et al). Vuodelta 1770 olevaa Suontaan isojakokarttaa (Hans Fattenborg) ei
tässä yhteydessä päästy tarkastelemaan.

Ympäristö ja maasto: (vesistö, vesistökoodi, rakennukset, tiet, sorakuopat jne)
Kohde sijaitsee mieraalimaan peittämällä ilmeisesti kalliopohjaisella terassilla, jossa on mustikkatyypin kasvillisuus ja valtapuuna nuorehko kuusi. Länsipuolella sijaitsee suurehko suoalue ja terassia ympäröi pohjoisessa, lännessä ja idässä avohakkuualue.

Laajuuden arviointiperuste: näkyvät röykkiöt

Luokitusehdotus perusteluineen: luokka II. Luonteen ja iän tarkempi määrittäminen vaatii lisätutkimuksia.

Ehdotus suoja-alueeksi: lain mukainen suoja-alue

Havaintomahdollisuudet: hyvät

Opas:

Rauhoitustoimenpiteet maastossa:

Tiedossa olevat maankäyttösuunnitelmat, kiireellisyys: Maanomistajan edustajan mukaan (Jukka Pietilä) ei erityistä maankäyttö- tai metsänkäyttöpainetta.

Lähilöytöjä: Kohteesta itään noin 80 metriä sijaitsee muinaisjäännös Hovi (mj. rek. nro. 927010017).

Selostus jätetty

12.2.2009

Aika

Helsinki

Paikka



Allekirjoitus

Jatkotoimenpiteitä:

Huomautuksia (esim. perimätieto) ja lisäyksiä:

Vähäisen valon vuoksi dokumentointi kuvaamalla ongelmallista.

Täyttöohjeita:

Tunnistetiedot

Mikäli kohteen alueella on useampia muinaisjäännöslajeja (esim. asuinpaikka ja röykkiöitä), täytä samalla nimellä ja inventointinumerolla useampi kortti

Hoito ja kunto

A. Kunto: 1=koskematon, 2=tutkittu osittain, 3=tutkittu kokonaan, 4=tuhoutunut osittain, 5=tuhoutunut kokonaan, 6=tutkittu ja tuhoutunut osittain, 7=tutkittu ja tuhoutunut kokonaan

B. Alkuperäisyys: 1=täysin alkuperäinen, 2=entisöity osittain, 3=entisöity kokonaan 4=siirretty alkuperäiseltä paikaltaan

C. Hoitotarve: 1=vaatii entistämistä, 2=vaatii kunnostamista, 3=vaatii puhdistamista tai esiin kaivamista, 4=vaatii tuki- tai suojarakenteita, 5=vaatii tutkimuksia tuhoutumisen estämiseksi, 6=vaatii jatkuvaa hoitoa, 7=ei vaadi hoitotoimenpiteitä

D. Hoitotilanne: 1=peruskunnostettu, 2=tuettu rakentein, 3=pidetään puhtaana

E. Rajaustarkkuus: 1=rajattu arvion pohjalta, 2=rajattu osittaisella koekaivauksella, 3=rajattu kokonaan epävarmasti koekaivauksin, 4=rajattu kokonaan luotettavin koekaivauksi, 5=rajattu näkyvien rakenteiden perusteella

F. Vahvistustapa: 1=rajattu vain muinaisjäännös, 2=rajattu vain suoja-alue, 3=rajattu sekä muinaisjäännös että suoja-alue

G. Maastomerkintä: 1=kuparitaulu, 2=kertova taulu, 3=paalurajaus ilman taulua, 4=paalurajaus ja taulu, 5=aitaus ja taulu, 6=rakennus ympärillä ja taulu

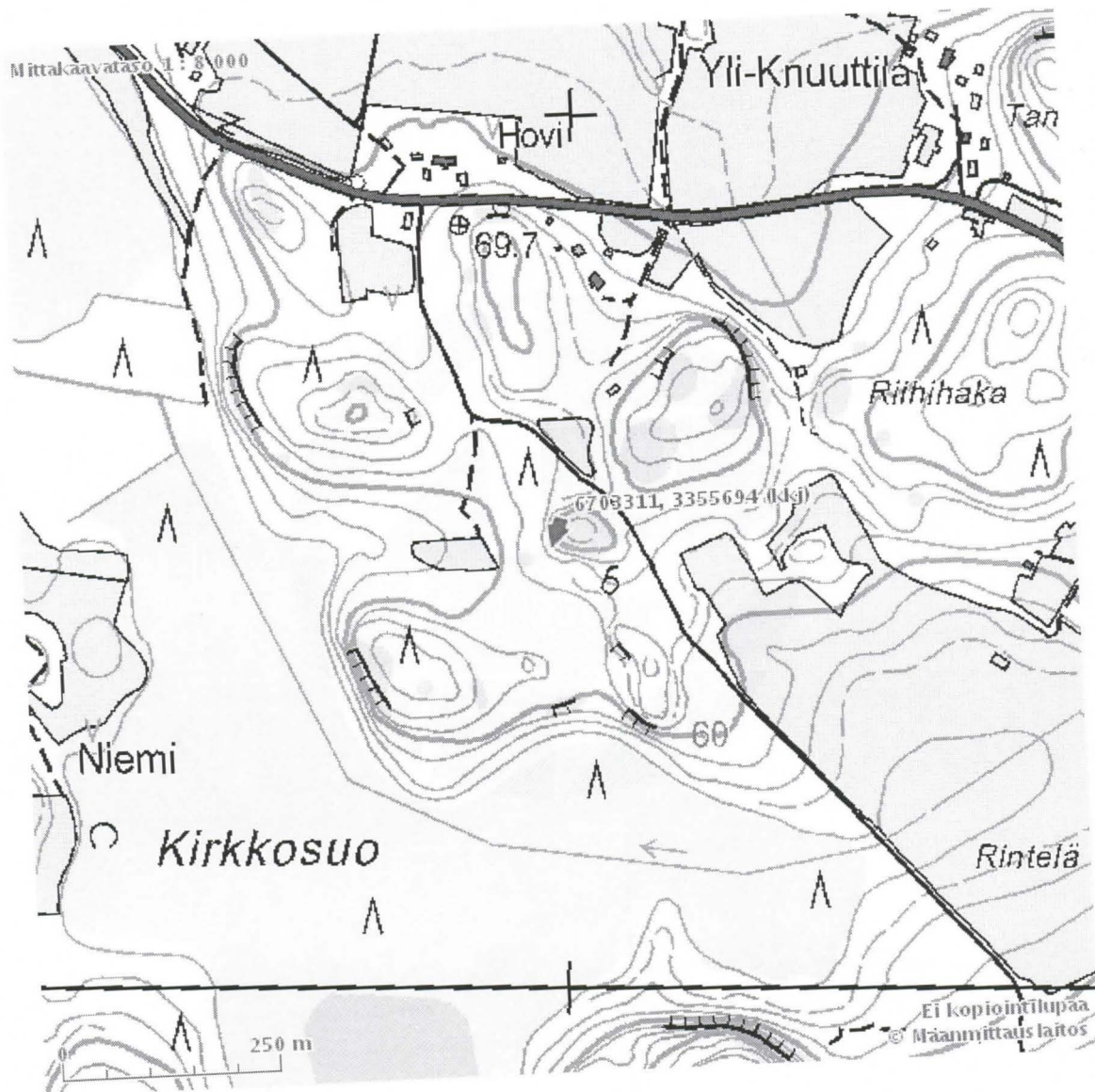
Tila ja omistaja

Mikäli kohde on useamman kylän tai kunnan alueella, TÄYTÄ LISÄKORTTI

Liite 1. Karttapaikan kartta

Vihti Hovi 2

P. Maaranen 12.2.2009



Copyright © Maanmittauslaitos 2009

Koordinaattilista/yhtenäiskoordinaatisto:

x	y		
6703332	3355682	röykkiö	
6703321	3355683	röykkiö	
6703314	3355686	röykkiö	
6703311	3355694	röykkiö	keskikoordinaatti
6703307	3355685	röykkiö	
6703291	3355687	röykkiö	
6703296	3355695	röykkiö	
6703291	3355704	röykkiö	
6703277	3355695	röykkiö	

Liite 1. Karttapaikan kartta

Vihti Hovi 2

P. Maaranen 12.2.2009



Kuva 1. Röykkiöalueen sijaintitasanne keskellä kuvaa.. Kuvattu kaakosta.



Kuva 2. Yksi kohteen röykkiöistä. Kuvattu lännestä.



Kuva 3. Hakuutähteen peittämä röykkiö kohteessa. Kuvattu lounaasta.



Kuva 4. Yksi kohteen röykkiöistä. Kuvattu lännestä.



Kuva 5. Pitkänomainen röykkiö kohteessa. Kuvattu kaakosta.



Kuva 6. Yksi kohteen röykkiöistä. Kuvattu kaakosta.