

# ARKEOLOGISEN KOHTEEN TARKASTUS

--	--	--

## Tunnistetiedot

Kunta: Vöyri-Maksamaa Inventointinumero: 1000 00 9695  
Alue: Palvis Luokka: II  
Nimi: Kasakhällorna Ajoitus: historiallinen  
Kohteen laji: Kivirakenteet, kivipöydät Lukumäärä: 2  
Kohteesta muita kortteja \_\_\_\_\_ kpl (ks. täyttöohjeet)  
Tarkastaja: Kaisa Lehtonen, Pentti Risla Tarkastusaika: 14.11.2007

## Sijaintitiedot GPS-koordinaatit

Peruskartta 1334 04 Pinta-ala \_\_\_\_\_  
p = 7019 975 i = 3256 620 z = 35  
Suunta ja etäisyys kirkosta tms. Maksamaan kirkosta noin 5,2 km kaakkoon

## Hoito ja kunto (ks. täyttöohjeet)

A  B  C  D  E  F  G

## Tila ja omistaja (ks. täyttöohjeet)

Kylä/kaupunginosa: Palvis  
Tila/Rno/Nimi \_\_\_\_\_  
tai Kortteli/tontti/palsta \_\_\_\_\_  
Omistaja: \_\_\_\_\_ Puhelin: \_\_\_\_\_  
Osoite: \_\_\_\_\_ Postitmp: \_\_\_\_\_  
Kiinteistötunnus   vuokrattu, ks huomautukset  
Lisää kiinteistöjä \_\_\_\_\_ kpl

**Aiemmat tiedot:** Ei ole.

**Aiemmat löydöt:** Ei ole.

**Tarkastuslöydöt:** -

# TARKASTUSKERTOMUS

## Liitteet:

kartat	Peruskarttaotteet 1334 04, MK 1:20 000 ja 1:5000
muut liitteet:	Kuvat 1-4
negatiivit:	
diat:	

## Tarkastuksen aihe:

Vaasalainen Vöyriltä kotoisin oleva Leif Paulin oli useamman kerran ilmoittanut Museoviraston tutkija Kaisa Lehtoselle, että Vöyriltä tunnetaan useita ns. kivipöytiä ja kompassiruuksuja, jotka eivät toistaiseksi ole vielä tutkijoiden tiedossa. Näiden ilmoitusten perusteella paikalle tehtiin maastotarkastus 14.11.2007. Paulinin ja Lehtosen lisäksi maastokäynnillä oli mukana myös maakunta-arkeologi Pentti Risla.

## Kohteen kuvaus:

Kohde sijaitsee Palvisin kylän lounaispuolella, Kasakhällorna –nimisellä laajalla kallioalueella, joka sijaitsee valtatie 8:n eteläpuolella. Matkaa valtatielle on vajaa kilometri. Alue on hienoa ja jylhää, harvahkoa mäntyä ja jäkälää kasvavaa kallioaluetta.

Kalliolla on kaksi ns. kivipöytää noin 10 metrin etäisyydellä toisistaan. Toisessa kivipöydässä on reilun parin metrin pituinen kivipaasi nostettu kolmen ”jalan” päälle; jalat on tehty muutamasta päällekkäin asetellusta kivistä. Toisessa ”kivipöydässä” nostaminen on ikään kuin jäänyt kesken, mutta sen alla on muutamia pienempiä kiviä. Näiden kahden lisäksi alueella saattaa olla samanlaisia rakennelmia useampiakin.

Kivipöytien funktio ei tarkastuksessa selvinnyt. Ne voivat olla rakennustarpeiksi varattuja kiviä, jotka on aikoinaan nostettu/kangettu kivijalkojen varaan odottamaan esimerkiksi talvikuljetusta reellä. Toisaalta tällaisia kivipöytiä tunnetaan myös pronssikautisten hautaröykkiöiden läheisyydestä. Leif Paulin kutsuu niitä lapinpöydiksi ja katsoo, että ne voisivat liittyä saamelaiskulttuuriin ja jonkinlaiseen kultilliseen tarkoitukseen. Toisaalta kallioalueella on useammassa kohdassa siellä täällä selviä porausjälkiä, mikä kertoo siitä, että alueella on ollut jonkinlaista kallionlouhintaa varsin myöhäiselläkin ajalla.

Kivipöydistä noin 200 metriä luoteeseen on jyrkähkössä kalliorinteessä ”luola”, joka tarkastuksessa kuitenkin todettiin ihmisen tekemäksi. Luolan muodostamisessa kivissä oli näkyvissä selviä porausjälkiä, ja näin ollen ”luola” on ainakin osittain syntynyt kalliota räjäytettäessä ihmisen toimesta.

**Ympäristö ja maasto:** (vesistö, vesistöködi, rakennukset, tiet, sorakuopat jne)

**Laajuuden arviointiperuste:**

**Luokitusehdotus perusteluineen:** II

**Ehdotus suoja-alueeksi:**

**Havaintomahdollisuudet:** Hyvät

**Opas:** Leif Paulin

**Rauhoitustoimenpiteet maastossa:**

**Tiedossa olevat maankäyttösuunnitelmat, kiireellisyys:**

**Lähilöytöjä:**

\*\*\*\*\*

**Selostus jätetty**

28.11.2007

Aika

Vaasa

Paikka

*Kaisa Lehtonen*

Allekirjoitus

### Jatkotoimenpiteitä:

### Huomautuksia (esim. perimätieto) ja lisäyksiä:

Ks. Peter Holmblad 2005: Fornminnen i Österbotten, sivu 100.

### Täyttöohjeita:

#### Tunnistetiedot

Mikäli kohteen alueella on useampia muinaisjäännoislajeja (esim. asuinpaikka ja röykkiötä), täytä samalla nimellä ja inventointinumerolla useampi kortti

#### Hoito ja kunto

**A. Kunto:** 1=koskematon, 2=tutkittu osittain, 3=tutkittu kokonaan, 4=tuhoutunut osittain, 5=tuhoutunut kokonaan, 6=tutkittu ja tuhoutunut osittain, 7=tutkittu ja tuhoutunut kokonaan

**B. Alkuperäisyys:** 1=täysin alkuperäinen, 2=entisöity osittain, 3=entisöity kokonaan 4=siirretty alkuperäiseltä paikaltaan

**C. Hoitotarve:** 1=vaatii entistämistä, 2=vaatii kunnostamista, 3=vaatii puhdistamista tai esiin kaivamista, 4=vaatii tuki- tai suojarakenteita, 5=vaatii tutkimuksia tuhoutumisen estämiseksi, 6=vaatii jatkuvaa hoitoa, 7=ei vaadi hoitotoimenpiteitä

**D. Hoitotilanne:** 1=peruskunnostettu, 2=tuettu rakentein, 3=pidetään puhtaana

**E. Rajaustarkkuus:** 1=rajattu arvion pohjalta, 2=rajattu osittaisella koekaivauksella, 3=rajattu kokonaan epävarmasti koekaivauksin, 4=rajattu kokonaan luotettavin koekaivauksi, 5=rajattu näkyvien rakenteiden perusteella

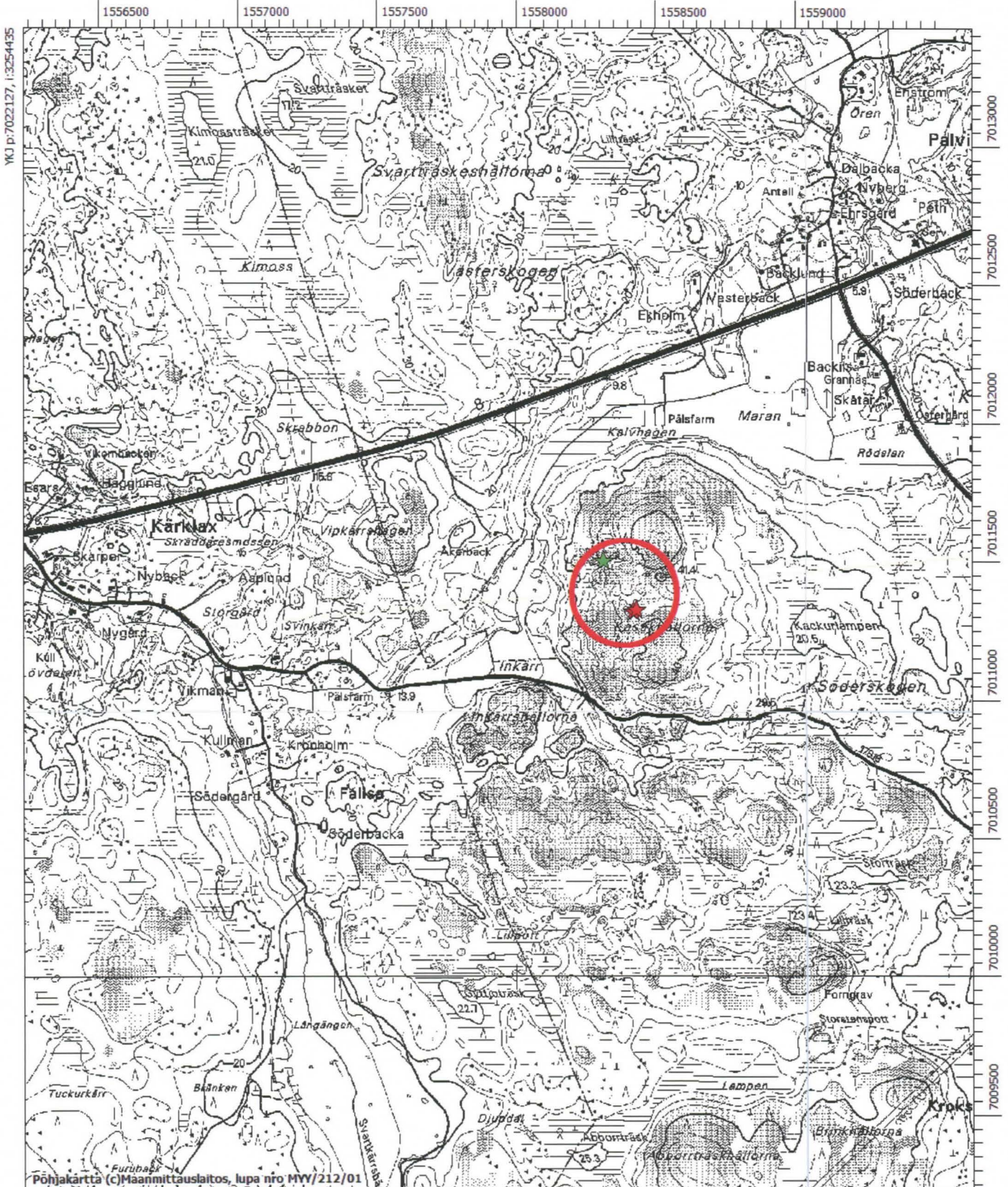
**F. Vahvistustapa:** 1=rajattu vain muinaisjäännos, 2=rajattu vain suoja-alue, 3=rajattu sekä muinaisjäännos että suoja-alue

**G. Maastomerkintä:** 1=kuparitaulu, 2=kertova taulu, 3=paalurajaus ilman taulua, 4=paalurajaus ja taulu, 5=aitaus ja taulu, 6=rakennus ympärillä ja taulu

#### Tila ja omistaja

Mikäli kohde on useamman kylän tai kunnan alueella, TÄYTÄ LISÄKORTTI

LIITEKARTTA 1. VÖYRI-MAKSAMAA, PALVIS, KASAKHÄLLORNA  
Ote peruskartasta 1334 04  
MK 1:20 000



YKJ p:7022127, i:3254435

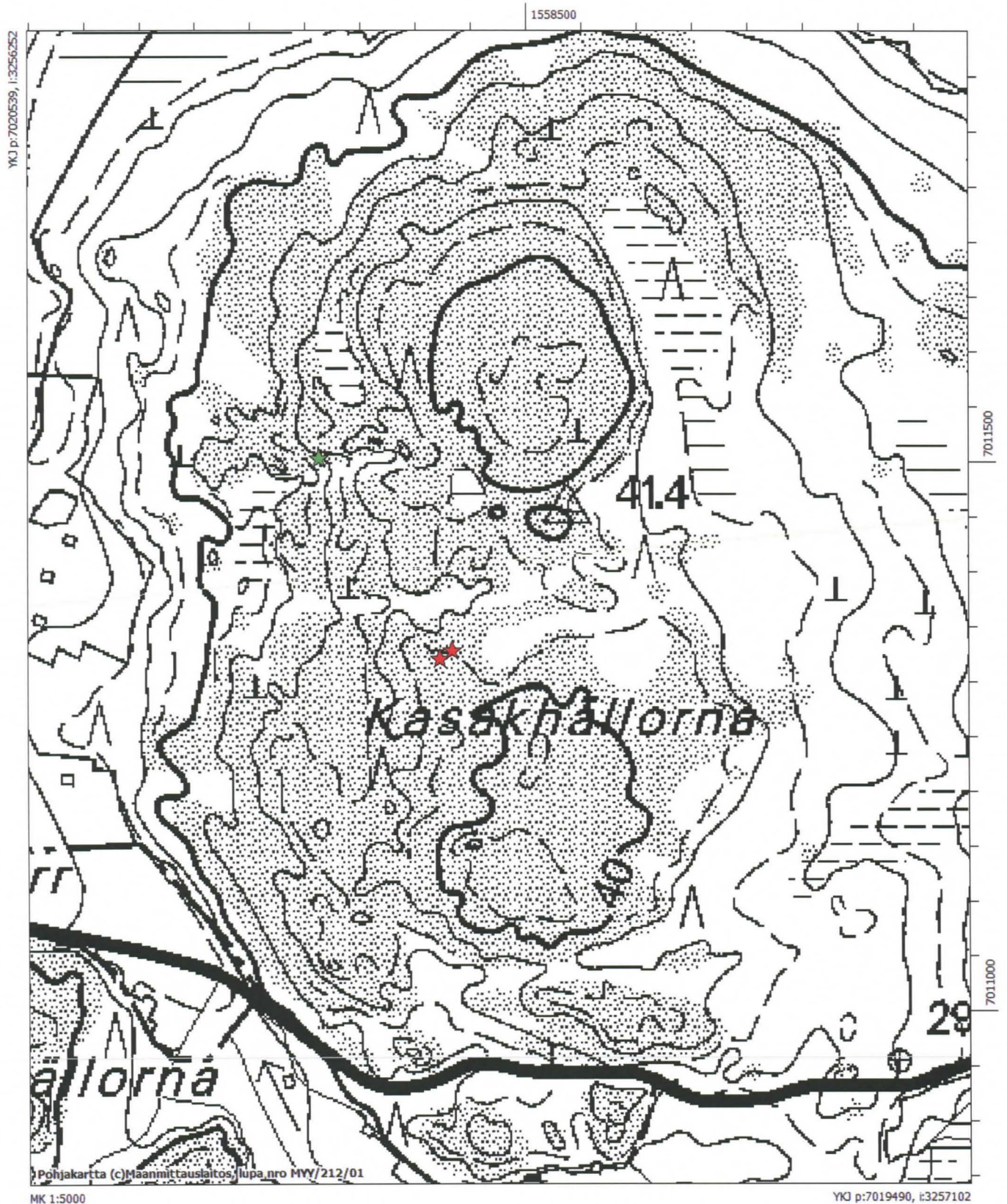
Pöytäkartta (c) Maanmittauslaitos, lupa nro MYV/212/01

MK 1:20000

YKJ p:7017927, i:3257836

LIITEKARTTA 2. VÖYRI-MAKSAMAA, PALVIS, KASAKHÄLLORNA  
Ote peruskartasta 1334 04  
MK 1:5000

Kivipöydät on merkitty karttaan punaisilla tähdillä, luola vihreällä tähdellä.



KERTOMUKSEEN LIITTYVÄT KUVAT:



Kuva 1. Kolmen kivijalan varaan nostettu kivipaasi. Taka-alalla näkyy toinen samanlainen kivipaasi.



Kuva 2. Sama kivipöytä kuin edellä, kuvassa keskustelemassa Pentti Rislä ja Leif Paulin.



Kuva 3. Kivipaasi on nostettu pienempien kivien varaan ikään kuin pöydäksi.



Kuva 4. Edellisestä kymmenen metrin päässä oleva, hieman kesken jäänyt ”kivipöytä”.