

MEIK. 25

1670 KORPPOO
1992
7 / 1 19 93
Dno 81 / 311 / 1992

30 a:9

TUTKIMUSRAPORTTI

HARALD HAARFAGER

Polyteknikkojen Sukelluskerho
KUPLA ry

21.12.1991²

kiitos- ja kommentti-
kirje
M.F.

Tutkimusraportti Harald Haarfagerin hylystä

1. Johdanto

Norjalainen sokerilastissa ollut Harald Haarfager niminen rahtilaiva ajoi Utön edustalla navakassa merenkäynnissä karille sumuisena aamuyönä 11.09.1891. Karille ajon seurauksena alus sai vuodon ja upposi. Miehistön onnistui pelastautua pelastusveneillä aluksesta. Harald Haarfager oli n. 60 m. pitkä höyryalus, jossa oli kaksimastoinen kuunaritakila apupurjeita varten.

Harald Haarfagerin hylyn paikallistivat tietävästi ensimmäisinä turkulaiset urheilusukeltajat "Peppe" Tuomi, Asko Laite ja Markku Sirkkilä 1977. Hylky täytti 100 vuotta 11.09.1991, jolloinka hylyssä sukeltaminen tuli Merimuseon valvonnan alaiseksi. Polyteknikkojen Sukelluskerho Kupla ry. tutki hylkyä Merimuseon luvalla 18.7-25.7.1992.

2. PSK Kuplan sukellukset hylyssä

Huonojen sääolojen johdosta Harald Haarfagerin hylyssä sukellettiin vain kolme kertaa, 19.7 , 20.7. ja 23.7 1992. Hylyssä sukellettiin kaikkiaan 22 sukelluskertaa ja alttiinaoloaika kertyi n. kuutisen tuntia kaikille sukeltajille yhteensä. Kohteen syvyyden johdosta Haraldin sukelluksille oli pääsyaatimuksena CMAS*** taito/taso. Kokeneet CMAS** sukeltajat saivat sukeltaa kouluttajan parina.

Sukellusten tarkoituksena oli dokumentoida hylyn nykyistä kuntoa sekä valo- ja videokuvaamalla että tekemällä havaintoja. Huonon näkyvyyden & teknisten ongelmien johdosta videokuvan laatu oli kuitenkin kelvotonta, eivätkä valokuvatkaan onnistuneet paljoo paremmin. Näin ollen raportin laadinnassa jouduttiin suurelta osin turvautumaan sukeltajien syvyyshumalan samentamien muistikuvien varaan. Toivommekin voivamme jatkaa tutkimuksia myöhempänä ajankohtana.

3. Havaintoja hylystä

Harald Haarfager makaa meren pohjassa 40 metrin syvyydessä. Aluksen upotessa konehuoneeseen tunkeutunut kylmä merivesi räjäytti kattilat, minkä takia alus on pahoin vaurioitunut. Hylyn peräosa makaa paapuurin puoleisella kyljellään n. 60 asteen kulmassa. Keulaanpäin kuljettaessa aluksen runko on kiertynyt siten, että aluksen puolenvälin kieppeiltä lähtien runko on jotakuinkin ylösalaisin pohjaa vasten. Keula on tuhoutunut pahoin, ja siellä onkin enimmäkseen vain repaleisia teräslevyjä.

Aluksen ruorihytti oli aluksen peräosassa. Hylyn löytymisen aikoihin ruorihytti oli vielä suhteellisen ehjä, nyt siitä ei ole oikeastaan enää ruotoakaan jäljellä. Aikoinaan kolmen lohikäärmeen koristama kompassiteline nostettiin 80-luvun alussa niin kuin myös aluksen ruori. Ruorihytin ikkunoiden suuria messinkiventtiileitä ei näy missään, niinkuin ei myöskään hytin lattialla ollutta tiikkitrallia. Perän sisällä ovat näkyvissä peräsinlaitteet. Aluksen nelilapainen potkuri (halkaisija >3 m) on näkyvissä puoliksi mutaan hautautuneena.

Noin 10 m perästä keulaa kohti hylyn runko on murtunut ja siitä eteenpäin runko on melkein ylösalaisin. 25 m päässä peräkaiteesta on takimmainen masto. Masto makaa pohjalla hylyn vasemmalla puolella. Masto on tehty kahdesta kappaleesta ja siinä on siro klipperimallinen märssykori. Kahvelipuomit puuttuvat, ilmeisesti ne ovat jääneet hylyn

alle. Aluksen keulamasto on myös pohjalla näkyvissä. Perämaston tapaan se on myös tehty kahdesta kappaleesta. Keulamastossa oli aikanaan sekä kahveli- että raakapurjeet. Pohjalla on sekalaisia puomien kappaleita, jotka ovat saattaneet olla juuri purjeitten raakoja.

Hylyn keskivaiheilla on näkyvissä kannella koppimaisia "deck-houseja". Niiden oviaukot osoittavat viistosti ylöspäin koppien ollessa pohjaa vasten kyljellään ja osaksi mutaan hautautuneina. Oviaukoista saattaisi päästä hilyn uumeniin.

Aluksen keula on pahoin tuhoutunut. Siellä on sekaisin puuparrujen pätkiä, teräslevyjä ja sekalaista roinaa. Tunnistettavissa on mm. ankkuripeli ja ankkurin sierain. Keula tuntuu olevan hieman erisuunnassa kuin muu runko.

4. Liitteet

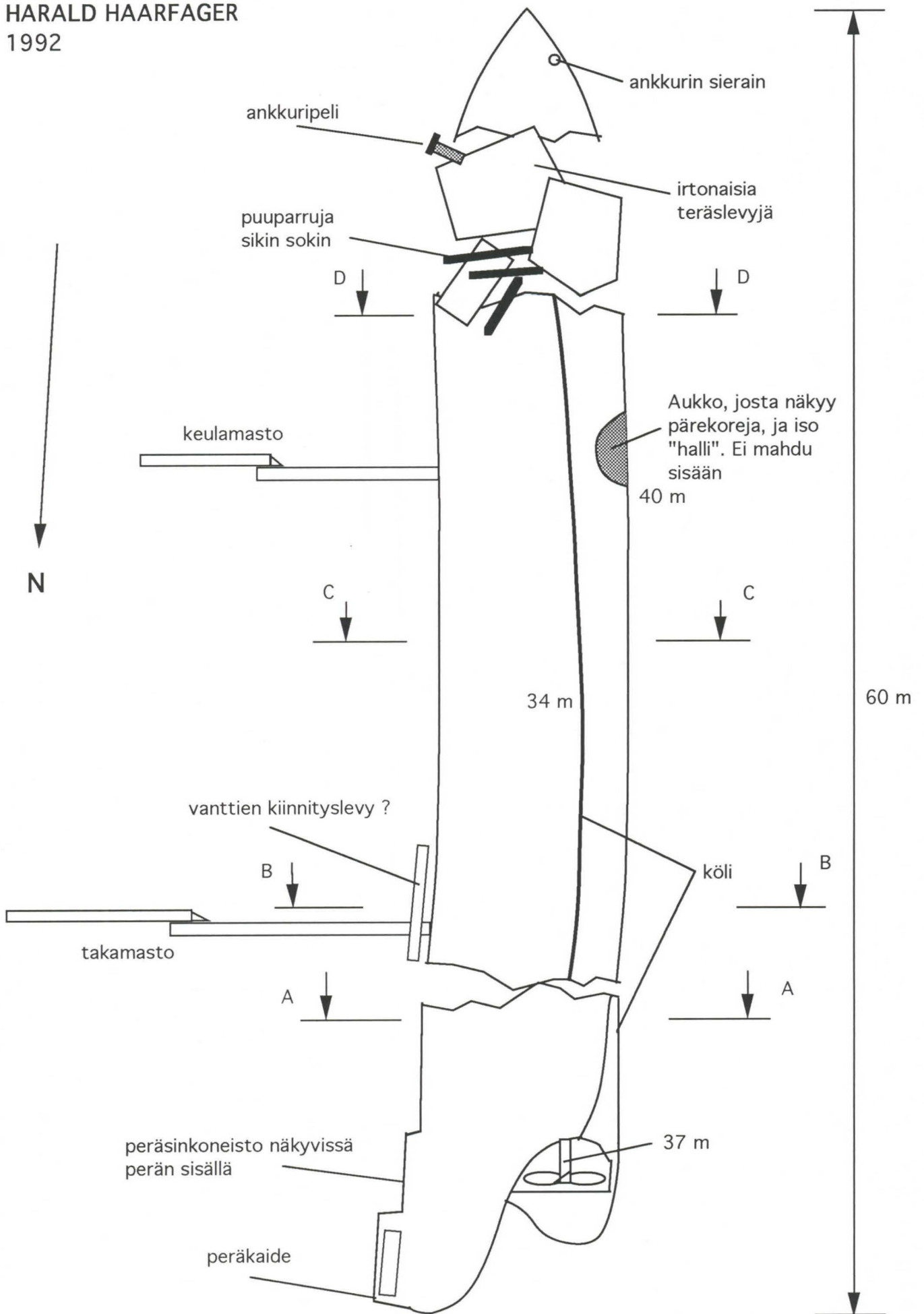
- Piirros hylystä.
- Valokuvia
- Tutkimuslupa

Tutkimusraportin laati PSK Kupla ry:n puolesta
Jouni Polkko

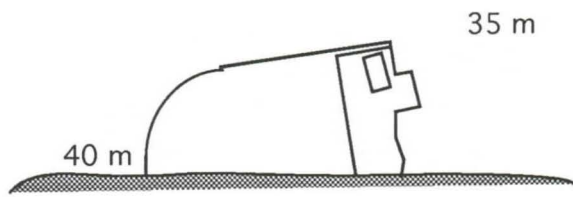


Polyteknikkojen Sukelluskerho KUPLA ry
Dipoli
TKY / Alayhdistykset
02150 ESPOO

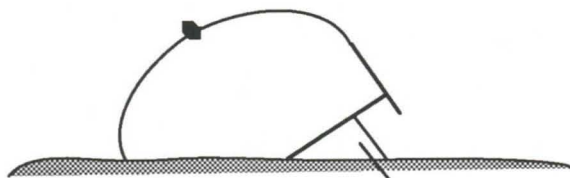
HARALD HAARFAGER
1992



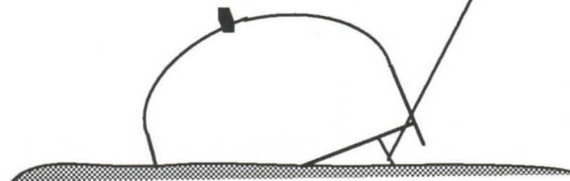
A



B

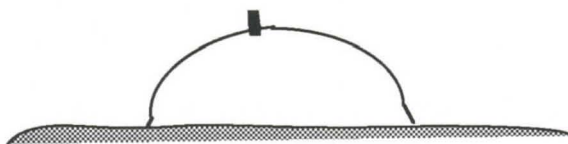


C



Deck-houseja ja niiden
oviaukkoja näkyvissä

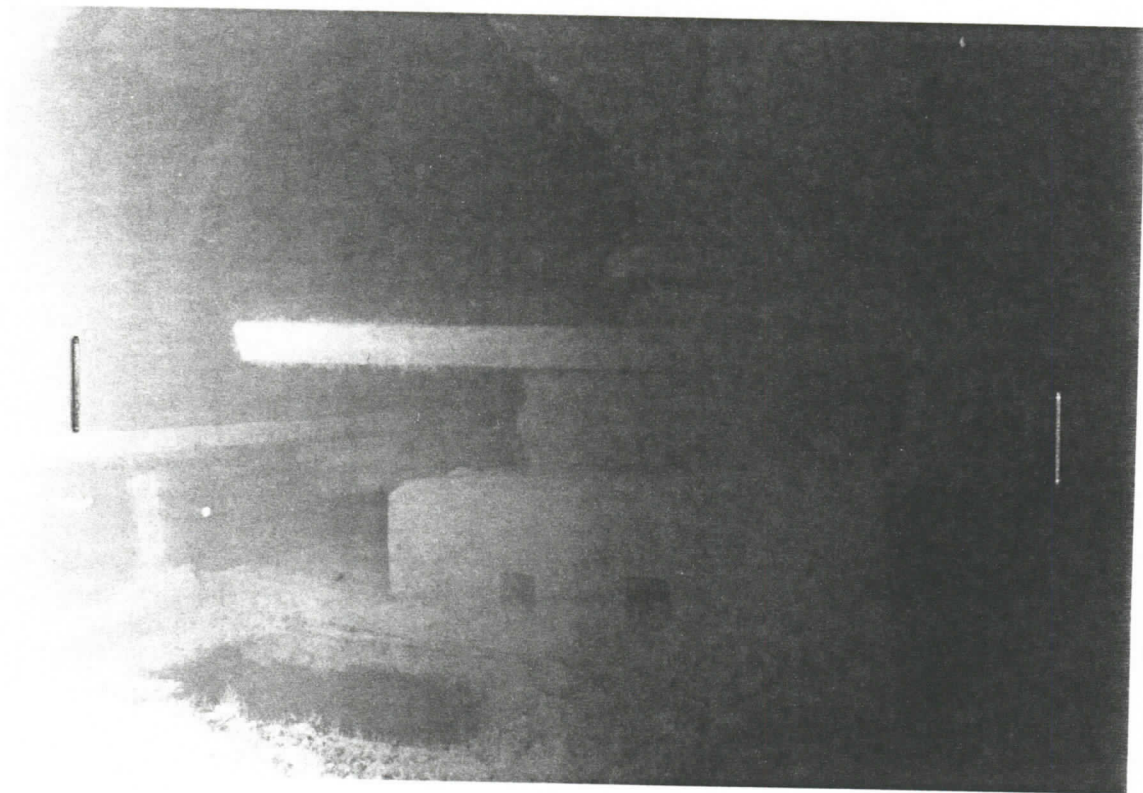
D





Jykevät paripollarit hyllyn pätaosassa

NEG. 93005:1

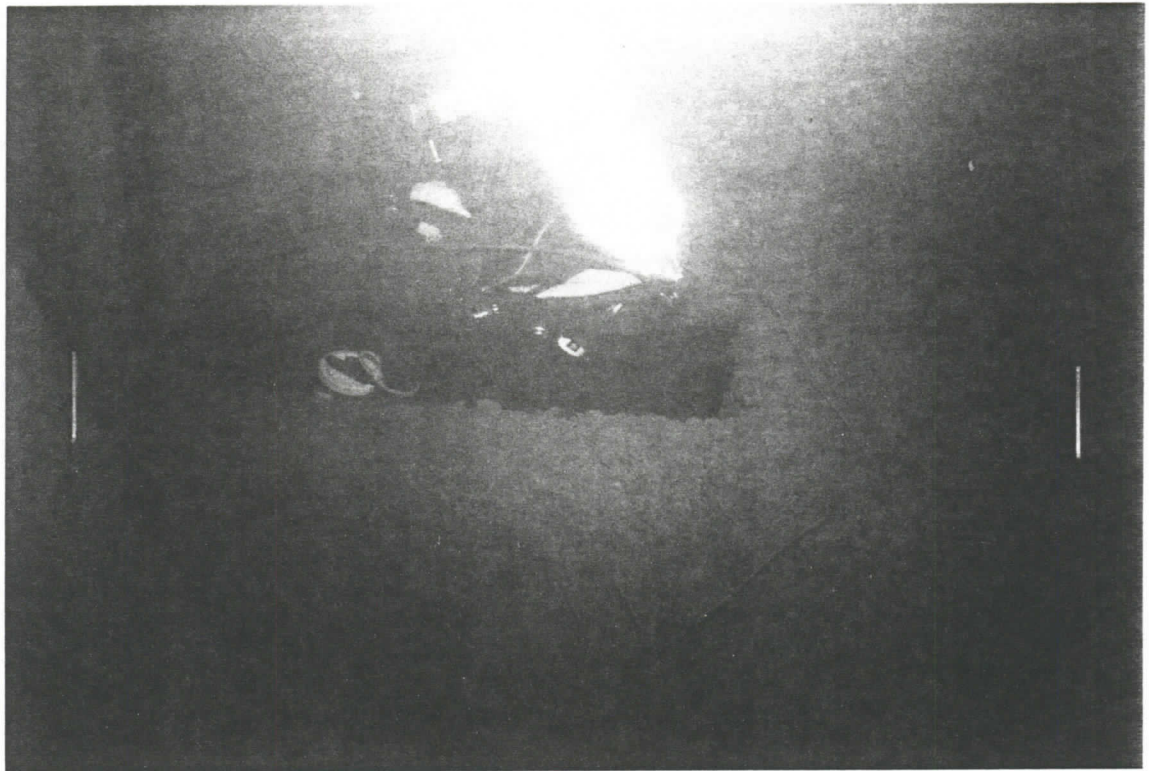


Sekalaista nojua hyllyn pätaosassa

NEG. 93005:2



NEG. 93005:4



NEG. 93005:5

Keskiläivan "deck-höysien" oviakkoja
on näkyvissä



NEG. 93005:6

Potkynin laapa on iso

Valokuvat otti: Janne Rajala