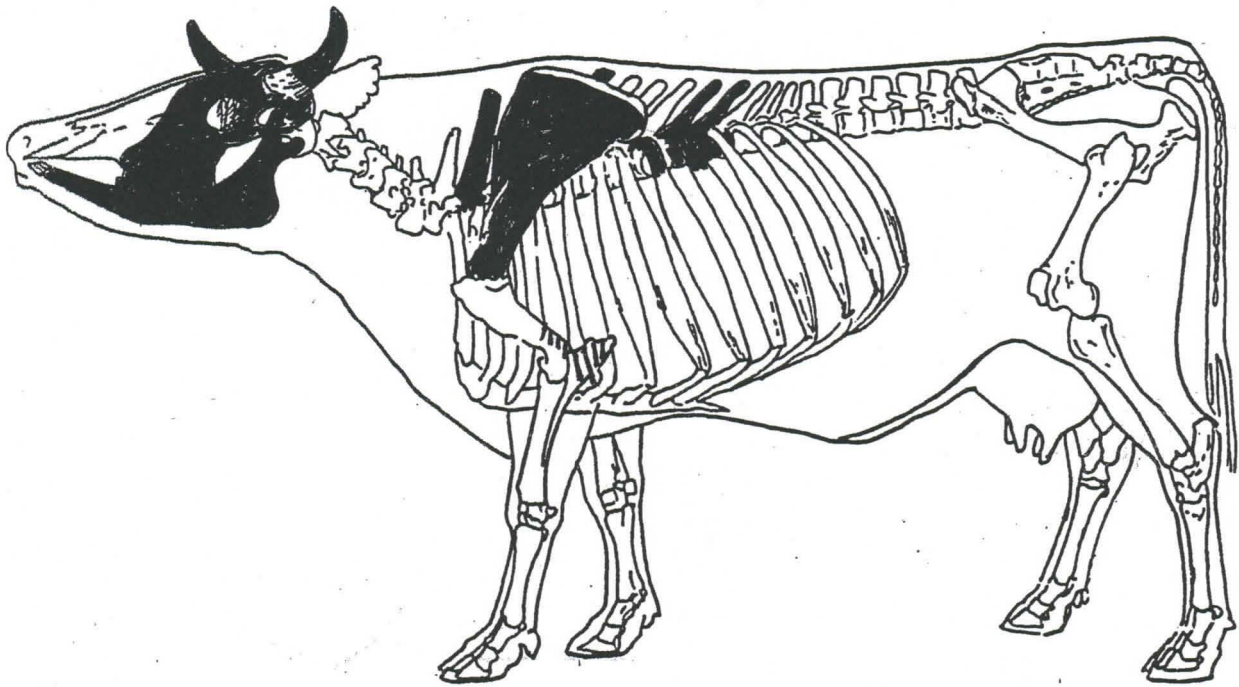


Osteologinen raportti
Turku Kärsämäki Lentokenttä / K. Lesell 2004

LÖYTÖJÄ EI OLE LUETTELOITU



Kati Salo

Kati Salo
2004-11-16

Sisällys:

1. Johdanto	2
2. Materiaali	2
3. Metodit.....	2
4. Ikämääritys.....	3
5. Luiden anatominen jakauma	3
6. Yhteenveto ja tulkinta	3
7. Lähteet.....	4
8. Latina-Suomi sanasto.....	4

Liitteenä taulukko tunnistetuista luista

1. Johdanto

Tässä raportissa käsitellään Kreetta Lesellin kaivaukselta Turun Kärsämäen lentokentältä vuonna 2004 löydettyjä luita (Lesell 2004). Luut on lueteltu koordinaattien mukaan.

2. Materiaali

Materiaalista tunnistettiin yhteensä 32 fragmenttia. Kaikki tunnistetut fragmentit kuuluivat naudalle (*Bos taurus*). Seitsemän tarkemmin tunnistamatonta fragmenttia olivat todennäköisesti myös naudnan (*Bos taurus*) luuframenteja. Kaivauskoordinaattien perusteella luut löytyivät samasta paikasta, noin puoli metriä halkaisijaltaan olevalta alueelta (Lesell 2004). Siksi niitä on käsitelty tässä raportissa suljettuna löytönä.

Kaikki luut olivat palamattomia, hauraita ja kevyitä.

3. Menetrit

Luut tunnistettiin anatomisesti ja määritettiin kummalta puolelta luustoa ne ovat. Apuna käytettiin eläinmuseon osteologisia vertailukokoelmia ja osteologista kirjallisuutta (During 2001 a+b). Luun osa josta fragmentti on pyrittiin mainitsemaan.

Ikämääritykset tehtiin luiden epifyysien ja diafyysien yhteenkasvamisen, kallon saumojen yhteenkasvamisen ja hampaiden kulumisen perusteella (During 2001c, Grant 1982, Vretemark 1997). Sukupuolimääritykseen soveltuvia luita ei aineistossa ollut, joten sukupuolenmääritystä ei tehty. Luiden anatomista jakautumaa pohdittiin. Merkit mahdollisista luun työstöjäljistä huomioitiin.

4. Ikämääritys

Kallon sauma (Sutura) Otsaluun (Frontale) ja Päälaenluun (Parietale) välissä ei ole sulkeutunut, joten nauta (*Bos taurus*) on alle 10 vuotta vanha (During 2001c:8).

Nikamien (*Corpora vertebrae*) epifyysit ovat sulkeutumassa. Sulkeutuminen tapahtuu 7-9 vuoden iässä (During 2001c:19).

Hampaiden kuluminen (Mandible Wear stage): Hampaissa on keskivahvoja kulumia (Grant 1982, tab. 2-4, kuluma g (PM 4, M 1-3)). Hampaiston perusteella nauta on noin 4-8 vuotta vanha.

5. Luiden anatominen jakauma

Aineistossa oli luita sekä luuston lihakkaista (*Costa*, *Vertebra thoracalis*, *Scapula*, *Humerus*, *Ulna*) että vähälihaisista tai lihattomista osista (*Cranium*, *Mandibula*, *Cornu*, *Dentes*). Näiden perusteella ei voida sanoa, että kyseessä olisi teuras tai aterijätteet, vaan nauta (*Bos taurus*) on todennäköisesti haudattu kokonaisena. Teurastus- tai paloittelujälkiä ei havaittu.

6. Yhteenveto ja tulkinta

Aineistossa on jäänteitä yhdestä naudasta (*Bos taurus*), joka todennäköisesti on haudattu kokonaisena. Lehmä on ollut kuollessaan 4-9 vuotta vanha, tarkemmin määritettynä noin 7-8 vuoden ikäinen.

Luut olivat pienikokoisia verrattuna vertailukokoelmien luihin, näin ollen kyseessä saattaisi olla naaraspuolinen lehmä. Naudat (*Bos taurus*) ovat myös historiallisina aikoina olleet pienempiä kuin nykyiset (Ekman1973:20).

7. Lähteet

Painetut lähteet:

Ekman J. (1973): Early medieval Lund - the fauna and the landscape. *Archaeologica Ludensia V*

Vretemark M. (1997): *Från ben till boskap*, Nossebro

Painamattomat lähteet:

During E (2001a,b): *Animalosteologi bildkompendium, del 1 och 2*, Arkeosteologiska Forskningslaboratoriet, Stockholms Universitet

During E (2001c): *Animalosteologi allmän metodik*, Arkeosteologiska Forskningslaboratoriet, Stockholms Universitet

Lesell K. (2004): Turku Kärsämäki Lentokenttä kaivauskertomus. Museovirasto, arkeologian osaston arkisto

8. Latina-Suomi sanasto

Bos taurus	Nauta
Cornu	Sarvi
Costa	Kylkiluu
Cranium	Pääkallo
Dentes	Hampaat
Dexter (dx.)	Oikea
Diafyysi	Luun varsi vrt. epifyysi
Distaali (dist.)	Kauempana kehon keskilinjasta vrt. proximaali
Epifyysi	Luun pää, joka kasvaa kiinni luun diafyysiin kasvuiän päättyessä.
Frontale	Otsaluu
Humerus	Olkaluu
Mandibula	Alaleuka
Maxilla	Yläleuka
Metafyysi	Epätasaiset pinnat epifyysin ja diafyysin välissä
Molar	Poskihammas
Parietale	Päälaenluu
Posterior	Takimainen vrt. anterior
Premolar	Välihammas (etummainen poskihammas)
Proximaali (prox.)	Lähempänä kehon keskilinjaa vrt. distaali
Scapula	Lapaluu
Sinister (sin)	Vasen
Ulna	Kyynärluu
Vertebra thoracalis	Selkänikama kylkiluiden alueella

X	Y	Z	Luu	Luun osa	Muuta
807,45	1088,35	40,62	Cornu	distal frag.	
807,6	1088,05	40,58		frag. indet.	
807,5	1088,3	40,39	Cornu	distal frag.	
807,6	1088,3	40,41	Costa	caput frag.	
807,6	1088,3	40,41	Costa	corpus frag.	
807,6	1088,4	40,56	Premolar 1 maxilla dx.	radix puuttuu osittain	
807,6	1088,4	40,56	Maxilla	frag.	
807,6	1088,4	40,56	Cranium	frag. indet.	
807,7	1088,45	40,59	Molar 1 maxilla	radix puuttuu	
807,7	1088,45	40,59	Molar 2 maxilla	radix puuttuu	
807,7	1088,45	40,59	Molar 3 maxilla	radix puuttuu	
807,75	1088,3	40,58-40,49	Cranium sin.	Frontle, parietale, temporale, zygomaticum, maxilla (dx+sin), Molar 1,2,3	Kahdessa osassa
807,75	1088,3	40,58-40,49	Cranium	indet frag.	
807,75	1088,3	40,58-40,49	Premolar 2 maxilla dx.	radix puuttuu osittain	
807,75	1088,3	40,58-40,49	Premolar 3 maxilla dx.	radix puuttuu osittain	
807,75	1088,3	40,58-40,49	Mandibula dx.	corpus frag. PM 3, M1-3	
807,75	1088,3	40,58-40,49	Mandibula sin.	kokonainen, PM 1-3, M 1-3	
807,75	1088,3	40,58-40,49	Vertebra thoracalis	kokonainen	Epifyysilinja
807,75	1088,3	40,58-40,49	Vertebra thoracalis	arcus frag	
807,75	1088,3	40,58-40,49	Vertebra thoracalis	spina frag.	
807,75	1088,3	40,58-40,49	Costa	caput et collum frag.	
807,75	1088,3	40,58-40,49	Costa	caput frag.	
807,75	1088,3	40,58-40,49	Costa	collum frag.	
807,75	1088,3	40,58-40,49	Costa	collum frag.	
807,75	1088,3	40,58-40,49	Scapula sin.	lähes kokonainen	
807,75	1088,3	40,58-40,49		frag. indet.	
807,75	1088,3	40,58-40,49		frag. indet.	
807,8	1088,4	40,41	Vertebra thoracalis	kokonainen	Epifyysilinja
807,8	1088,4	40,41	Vertebra thoracalis	kokonainen	Epifyysilinja
807,8	1088,4	40,41	Vertebra thoracalis	corpus et arcus frag.	
807,8	1088,4	40,41	Costa	caput frag.	
807,8	1088,4	40,41	Costa	caput frag.	
807,8	1088,4	40,41	Scapula dx.	facies articularis puuttuu	
807,9	1088,25	40,51	Humerus dx.	dist. frag.	
807,9	1088,25	40,51	Ulna dx.	olecranon frag.	
807,9	1088,25	40,51		frag. indet.	
807,9	1088,3	40,57		frag. indet.	
807,9	1088,3	40,57		frag. indet.	
807,9	1088,3	40,57		frag. indet.	