

KUUSISTON LINNA

Rakennusarkeologiset tutkimukset vuonna 2002
Muuritutkimusraportti
Kari Uotila

30.11.2002.
FT Kari Uotila
Muuritutkimus ky
Suovillankatu 3
20780 Kaarina

KUUSISTON LINNA

RAKENNUSARKEOLOGISET TUTKIMUKSET VUONNA 2002

Vuonna 2002 jatkettiin Kuusiston linnalla eri rakennusosien korjausta ja rakennusarkeologisia tutkimuksia korjaussuunnitelmien mukaisesti ja aikaisempien vuosien tapaan. Tehdyistä rakennus- ja korjaustyöistä tarkemmin arkkitehti Sakari Mennun korjausraporteissa ja rak. mestari Jari Venheen työmaapäiväkirjoissa.

Rakennusarkeologisista tutkimuksista vastasi Muurututkimus ky:n puolesta FT Kari Uotila. Aikaisempien vuosien tavoin esiin tulleet rakenteet tutkittiin mahdollisuuksien mukaan, kartoitettiin sekä manuaalisesti mittaamalla että osin digitaalisesti takymetrillä. Esiin tulleet rakenteet kuvattiin mv- (15604 - 15711) ja diafilmille (15712 - 15758) – kenttätöitä varten myös digitaalikameralla.

Vuonna 2002 tutkimukset ja korjaustyöt (korjausryhmässä olivat Jari Venhe ja Keijo Korpela n. 4 kk) keskittyivät päälinnan itäsiipeen - erityisesti sen itäiseen kehämuuriin, josta korjattiin sekä sisäpuolinen seinäosa, että ulkopuolen yläosa ja liitos G-torniin, G-tornin sisäseinien alaosa ja pienempänä kohteena S-huoneen eteläseinän sortumassa ollut seinäosa. Tutkimuksia tehtiin lisäksi II esilinnan länsimuurissa ja erityisesti sen kahdessa tiilikaarikomerossa. Rakennusarkeologisiin tutkimuksiin oli varattu rahoitus n. 2.5 kk:n kenttätöyörahoitus ja kenttätöyöt tehtiin pääosin aikavälillä 1.4.- 31.9.2002.

1. Itäsiiven itäseinän sisäpuoli.

Seinäosa oli osin tutkittu jo 1990-luvun viimeisinä vuosina ja samoina vuosina oli jo korjattu yläosan rikkonainen vanhempi kehämuurin kivimuurattu sisäpinta. Sen sijaan seinän alaosan luonnonkivimuuraus, joka liittyy rakennusosan myöhempään keskiaikaiseen rakennusosaan, oli vielä

korjaamatta. Seinä korjattiin niin, että suurikokoisten kivien välissä ollut saumaus poistettiin. Tällöin esiin tuli seinän alkuperäinen limitys, jossa oli melko suurten saumausten välissä runsaasti tiiliä. Ensivaikutelma oli, että rakenteessa on ollut runsaasti tiiliä. Kyseessä ei kuitenkaan ollut varsinainen tiilimuuraus vaan muurin sisäosan täyttö, jossa sivuttain ja pystyyn käännettyjä tiiliä ja tiilien palasia on käytetty kiiloitukseen.

Muurin keskiosassa Y-huoneen puolella on maan rajassa kaksi tai kolme ulostyöntyvää sidoskiveä, jotka on aikaisemmissa tutkimuksissa tulkittu poikittaisen seinän osiksi. Nämä kivet ulottuivat selvästi pintarakenteen kivien kanssa samaan muurin ydinosaan ja siellä samaan laastikerrokseen kuin pintamuurausten kivet. Tämä vahvistaa aikaisemman käsityksen, että kyseessä on ainakin suunniteltu poikittainen muuriosa jakamaan Y ja X -huoneet muuratulla seinällä. Seinän linjaus on pitkälti sama kuin W-huoneen pohjoisseinä.

1.1. X-huoneen ikkuna-aukon pohjan korjaus

Jo aikaisempina vuosina tutkitun X-huoneen ikkuna-aukon tiilipohja otettiin uudelleen esiin ja tarkistettiin. Samassa yhteydessä avattiin huoneen puolelta sisäpuolen pintamuuraus ja esiin tuli ikkunaosan alta hyvin täyttömäinen alue, jossa laasti oli lähinnä kerroksittain valunutta ja kivet olivat hyvin vaihtelevan kokoisia - osa pieniä pyöreitä luonnonkiviä. Kyseessä oli siis todellinen täyttö, jossa oli muurausten joukossa myös runsaasti humusta ja multamaata - osin myös hiiltyneitä kerroksia. Rakenteen laajuutta kohti itää - muurin ulkoreunaa - ei selvitetty koska silloin olisi jouduttu rikkomaan täytön päällä ollut X-huoneen ikkuna-aukon pohjarakenne.

1.2. Tiilikaaren (rakenne 16) liittyminen itäsiiven ulkomuuraukseen

II esipihan puolelta itäiseen kehämuuriin ulottuu kiinni rakenne 16 eli suurikokoinen tiilikaarellinen tukiosa. Sen näkyvillä oleva holvaus on kokonaan uutta korjausmuurausta. Vuonna 2002 avattiin kaaren liitoskohta itäiseen kehämuuriin ja saatiin esiin kaksi kaareen alkujaan liittynyttä tiiltä, jotka olivat osittain betonilaastissa, osittain vanhassa laastissa. Joka tapauksessa tiilet kertovat siitä, että holvaus on ulottunut kiinni seinäosaan ja että rakenne on ollut alkujaankin holvattu.

1.3. Muurin keskiosasta esiin tullut tumma maakerros ja nokiosa

Y-huoneen puolella alemman muuriosan korjaustyön yhteydessä paljastui pintamuurauksen takaa hiiltynyt tummempi laastikerros, joka purettiin vaiheittain esiin. Tutkittu alue oli 60 cm leveä ja ulottui kiinni vanhempaan muuriosaan. Tutkimusaluetta ei voitu laajentaa, koska samalla olisi jouduttu tuhoamaan laaja osa itäsiiven levennysosan muurausta, joka oli jo tutkimusten tässä vaiheessa ehditty korjata vuoden 2002 osalta.

Alimpana havaittuna osana on korkeudella +10.25-10.35 oleva hyvin epämääräinen, lähinnä mullan ja hiekan sekainen ja pyöreillä luonnonkivillä täytetty muurin osa - lähinnä muurin ydinosaa. Vuonna 2002 havaittu alue oli kylläkin hyvin pieni, joten havainnon laajuutta ei voi varmuudella todeta tässä vaiheessa. Sen yläpuolella korkeudelta +10.37-10.40 lähtien on laastillinen kivimuuraus, jossa laasti ulottuu pitkälti myös muurikivien päälle. Laastissa on kiinni korkeudella +10.40 muurilinjasta n. 30-25 cm ulospäin ulottuva pyöreä luonnonkivi, joka siis muodostaa muurilinjan eteen kynnyksen tai levennysosan. Kiven päällä on muurauslaastikerros (1-2 cm), sen päällä rapautunut laastikerros - sama kuin seinässä ja sitten varsinaiseen muuriin kiinni ulottuva nokikerros, joka on muuriosassa korkeudella +10.55-10.60 ja kynnyksen päällä n. +10.50-10.55. Kynnyksen ja siihen kiinnittyneiden kerrosten päälle on selvästi sekundaaristi tehty uusi muurausosa - nykyinen itäsiiven levennysosa, joka on kiiloitettu tiilien palasilla vanhempaa muuria vasten. Kynnyksen laajuutta huoneen puolelle ei pysty varmuudella toteamaan, sillä myöhemmän rakennus- ja korjaustyöt olivat ainakin tässä kohden ne jo tuhonneet.

Varsinaisessa vanhemmassa muuriosassa on hyvin tyypillistä, että muurauksen kivet ovat pinnaltaan rikkoutuneet. Se on jo aikaisempina vuosina tulkittu merkiksi muurin palovaurioista ennen sisäpuolen lisäosan rakentamista. Vuonna 2002 muuriosasta saatiin esiin alaosan laastipintaisen muurin lisäksi suurehko luonnonkivi, jossa on alaosassa korkeudella +10.80-10.95 lähes nestemäisenä valunut laastipinta kiven pinnassa. Kyseessä voisi olla yläpuolisen muuraustyön jäljiltä valunut muurilaasti. Samalla se kertoo kuitenkin myös siitä, että korkeuden +10.95-+11.00 alapuolella muurin kivet eivät ole kärsineet suorassa tulipalossa yläosan tavoin, vaan laastia vasten on asettunut hiilikkerros. Tämä voisi merkitä sitä, että muurissa on ollut alaosassa - korkeudella +10.60-10.90 varsinaista muuria tulelta suojannut rakennusosa ja tulelle alttiiksi ovat jääneet muurin yläosat.

1.4. Itäsiiven itäseinän liitos eteläseinään

Korjaustöiden yhteydessä avattiin myös itäsiiven itäseinän ja eteläseinän välinen liitos, jossa tuli selvästi esiin jo aikaisemmin havaittu rakenne, jossa molempien seinien kivet on rakennettu limittäin samalla laastilla. Ilman epäilystä kyseessä on saman rakennusvaiheen aikainen työ. Tämäkin seikka tukee koko itäsiivestä kertynyttä aineistoa, jonka perusteella itäsiiven rakennus on rakennettu vanhempaa kehämuuria vasten erilliseksi rakennukseksi, jolla on ollut omat seinät. Eteläseinän kunto korjaamattomissa osissa on heikkenemässä nopeasti ja purkautuneista laastisaumauksista voitiin havaita, että luonnonkivimuurausten välissä laastisaumaukseen on käytetty melko runsaasti tiiltä kuten itäseinässäkin.

2. Itäsiiven itäseinän ulkopuoli ja liitos G-torniin

Ulkomuurin osalta korjattiin vuonna 2002 lähinnä muurin ylin osa ja muurin päällinen, josta poistettiin pienikokoista puustoa ja ruohoa. Rakenne oli selvää muurin ytimen rakennetta, mutta mitään selvää rakennusosaa ei paljastunut. Sen sijaan muurirakenteen liitos G-tornin eteläiseen ulkoseinään saatiin varmistettua. Jo aikaisempien vuosien perusteella oli voitu päätellä, että G-tornin eteläseinä on rakennettu aivan ylimmillä osiltaan ennen kehämuuria ja tämä rakennusjärjestys varmistui ainakin ylimmän metrin osalta.

3. G-tornin eteläseinän ulkomuuri

G-tornin eteläseinän ulkomuurin syvätäyttötyö rajoittui muurin yläosaan. Yläosan korjaustyön yhteydessä aivan itäsiiven ulkomuurin liitoskohdassa avattiin ensin yksi luonnonkivi ja sen ympärillä laastialue, jota poistettiin. Aluetta tutkittiin laajemmin ja esiin saatiin muurin sisään jatkuva tiilirakenne, lähinnä pystysuora onkalo, jossa on reunoissa pitkittäin asetetut juoksutiilet seinissä ja katteena tiilet. Rakenteen leveys on n. 20 cm ja korkeus n. 50 cm. Rakenne ulottui ainakin 50-60 cm muuripinnan sisäpuolelle – todennäköisesti syvemmälle. Aukko oli täytetty jo linnan rakennusaikana luonnonkivillä ja laastilla ja samalla kertaa oli todennäköisesti myös muurattu seinän ulkopintaan umpeen.

4. G-tornin sisäseinät

G-tornin sisäseiniä oli korjattu jo aikaisempina vuosina ja vuonna 2002 jatkettiin seinien alaosan korjausta. Länsiseinän oviaukon tutkimusta ei varsinaisesti jatkettu - ainoastaan aukon kynnyksenä ollutta betonialuetta poistettiin. Sitä poistettiin n. 30 cm, jolloin saatiin mahdollisesti esiin alempi rakenneosaa - sen esiin ottaminen siirtyi jatkotutkimuksiin.

Eteläseinän syvätytön yhteydessä saatiin esiin muurin alaosasta kolme tiilialuetta, jotka muodostavat yhtenäisen suhteellisen tasaisen rivin. Kyseessä saattaa olla tornin rakenteisiin liittyvät hirsien kolot tai muut rakenteet. Tiiliosat otettiin esiin vuonna 2002 ja niiden tutkimus jatkuu seuraavina vuosina. Pohjoisseinästä tunnettiin jo aikaisempien tutkimusten perusteella kaksi aukkoa - mahdollista hirrenkoloa - molemmista päistä seinää. Vuoden 2002 tutkimuksissa esiin saatiin kolmas kolo, keskeltä seinää. Myös sen tutkimukset jatkuvat tulevina vuosina.

5. II esipihan länsimuurin suurikokoiset tiilikomerot

Länsimuurin alaosassa on kaksi suurikokoista tiilikaarta, joiden yläpuolinen muuriosa oli korjattu jo aikaisemmin. Vuonna 2002 jatkettiin tiilikaarien tutkimusta piikkaamalla muutamia nykyisen korjausholvauksen tiiliä rakenteen takaosasta. Korjausmuuraus ulottuu lähes kiinni takaseinään, joten oletuksena oli, että alkuperäisestä holvauksesta ei olisi juurikaan merkkejä uuden renessanssilimitysholvin alla.

Tutkimuksissa avattiin molempien kaarien yläosia ja voitiin todeta, että vanhemman holvauksen tiiliä oli säilyneenä rakenteen takana – osin myös korjaustiilien taustalla. Komeroiden koko matkalta ei vielä vuonna 2002 saatu korjaustiiliä poistettua, mutta alustavana tuloksena saatiin esiin molempien kaarien rakenne.

Alkuperäiset tiilikaaret ovat olleet nykyistä korjausrakennetta hiukan loivempia jolloin holvin yläosassa holvaus on ollut ylempänä ja laskee loivempaan. Korjausosassa holvauksen rakenteessa on renessanssiholvaus, mutta esiin tulleista holvaustiilistä pääosa oli sidetiiliä. Holvissa on ylhäällä laella muutama juoksutiili, mutta ei selvää vuorolimitystä. On toki mahdollista, että holvin etuosa on ollut rakennettu vuorottain ja taustan holvaus sidetiilillä, mutta se ei vaikuta kovin todennäköiseltä. Vain

toisen holvin laella oli yksi selvä juoksutiilikerta. Sen voisi tulkita holvin laen rakenteeksi – ei varsinaisesti koko rakenteelle tyypilliseksi piirteeksi.

Toinen tärkeä rakenteellinen piirre oli se, että tiiliholvaus on varmuudella ulottunut komeron holviosaan – ei pelkästään takaseinään. Tämä piirre kertoo siitä, että erittäin todennäköisesti holvaus on alkujaan ulottunut nykyisen seinälinjaan saakka – kuten aikaisempi konservointikin viittaa. Muutama havaittu tiili ulottuu selvästi kaaren puolelle ja muutoin säilyneet tiilet ovat vaihtelevalla syvyydellä, joka sekin kertoo siitä, että rakenne ei ainakaan ole päättynyt suorana komeron takaseinän linjaan. Tätä samaa seikkaa tuki myös jo aikaisemmat havainnot yläpuolisesta muurista, jossa näytti selvältä, että muuri on ollut alkujaan nykyisen levyinen. Tällöin siinä ei olisi ollut muiden II ja III esilinnan ulkomuurien tavoin myöhempää uudelleen muurausosaa. On mielenkiintoista miettiä syytä siihen, miksi myöhempi muurin korotustyö ei ole ulottunut tähän muuriosaan. Todennäköisesti rakenteiden 22-24 muodostama huonetila tai rakennus on estänyt muurin levennytyön tai sitä ei ole tarvittu pelkässä yhdysmuurissa.

6. S-huoneen eteläseinän seinärakenne

S-huoneen eteläseinän itäosa ikkuna-aukon itäpuolella on ollut useita vuosia melko huonossa kunnossa, mutta rapautui selvästi vuoden 2002 aikana. Seinäosa päätettiin korjata – vanha korjausmuuraus poistettiin ja esiin saatiin alkuperäisen muurauksen sisäosa, jossa oli näkyvissä kerroksittain tehty muurin täyttöosa. Kerrosten korkeus oli havaintojen perusteella n. 25-30 cm eli lähinnä yksi kivistä. Kerrokset erottuivat paikoin ohuen laastitasauksen perusteella, osin saumaus puuttui. Mitään selvää humuskerrosta tai muuta tasauserrosta muurista ei havaittu.

Samassa yhteydessä purettiin S-huoneen itäseinän eteläkulmauksen pintamuuraus, jossa oli selvässä korjauslaastissa muutamia kiviä, jotka poistettiin. Kivien alla oli hiukan multamaata ja sitten rikkonainen muurin sisus, johon liittyi seinän pintamuuraukseen kuuluva kivi, joka ulottuu itäseinästä eteläseinään. Sama rakenteellinen piirre on vieläkin näkyvässä säilyneessä eteläseinän yläosassa, jossa on muutama selvästi linjauksesta ulostyöntävä kivi. Niiden tausta avattiin korjaustöiden aikana ja todettiin, että kivet ulottuivat vanhaan laastin saakka. Vaikuttaa selvältä, että S-huoneen eteläseinä on ollut liitoksessa itäseinään ja rakennettu samaan aikaan. Sen sijaan on epävarmaa se, miten pitkälle itäseinä on ulottunut.

S-huoneen eteläseinän ulkomuurauksessa on muun rakenteen seassa luonnonkivi, jonka pinnassa on selvästi työstetty uurros / porausreikä (pituus n. 10 cm ja halkaisija 2 cm). Kivi on rakenteessa selvästi vanhassa laastissa, joten joko kiven uurros on ollut käytössä tai kiveä on siirretty alkuperäiseltä paikaltaan jo keskiajan kuluessa.

7. Yhteenveto

Vuonna 2002 jatkettiin Kuusiston linnan rakennusarkeologia tutkimuksia osana linnan korjaustöitä. Tutkimuskohteet sijaitsivat aikaisempien vuosien tapaan samoissa kohteissa kuin muurien korjaustyötkin – lähinnä päälinnan itäsiivessä ja G-tornissa. Osittain tutkimuksissa saatiin vahvistuksia aikaisemmille päätelmille esimerkiksi itäsiiven rakennusvaiheista, osittain myös kokonaan uusia havaintoja - kuten vanhemman itäsiiven muurin sisäpuolen laasti- ja hiilikerrokset.

Toinen mielenkiintoinen ja tulevina vuosina jatkuva kohde oli G-tornin eteläinen ulkomuuri, josta saatiin esiin pystysuoran tiiliputken / käytävän suosa, joka oli muurattu umpeen jo linnan käyttöaikana. Vielä ei voida varmuudella tietää kääntyykö käytävä kohti itäsiipeä, jolloin kyseessä voisi olla jopa linnan kappelivaiheeseen liittyvä vedenpoistorakenne.

Kaarinassa 30.11.2002



FT Kari Uotila

Muuritutkimus ky

Museovirasto.
Kuusiston linnanrauniot.
Muuritutkimus vuonna 2002.
Kuvaaja Kari Uotila / Muuritutkimus ky.

Luettelo sisältää vuonna 2002 muun valokuvamateriaalin joukossa olleet vuoden 2001 muuritutkimuksiin liittyvät mv ja dia-kuvat.

Mustavalkokuvat:

15604. Mustavalkokuva. Päälinna. R-huoneen eteläinen ikkuna-aukko. Korjaustöiden aikana. YK. NE. Kesä 2001. Kari Uotila.

15605. Mustavalkokuva. Päälinna. R-huoneen eteläinen ikkuna-aukko. Länsipieli. YK. NE. Kesä 2001. Kari Uotila.

15606. Mustavalkokuva. Päälinna. R-huoneen eteläinen ikkuna-aukko. Korjaustöiden aikana. YK. N. Kesä 2001. Kari Uotila.

15607. Mustavalkokuva. Päälinna. R-huoneen eteläinen ikkuna-aukko. Korjaustöiden aikana. YK. N. Kesä 2001. Kari Uotila.

15608. Mustavalkokuva. Päälinna. R-huoneen eteläinen ikkuna-aukko. Itäpieli. YK. NW. Kesä 2001. Kari Uotila.

15609. Mustavalkokuva. Päälinna. R-huoneen eteläinen ikkuna-aukko. Itäpieli. Vanhan holvirakenteen kaariosa. NW. Kesä 2001. Kari Uotila.

15610. Mustavalkokuva. Päälinna. R-huoneen eteläinen ikkuna-aukko. Itäpieli. Vanhan holvirakenteen kaariosa. NW. Kesä 2001. Kari Uotila.

15611. Mustavalkokuva. Päälinna. R-huoneen eteläinen ikkuna-aukko. Itäpieli. Vanhan holvirakenteen kaariosa. NW. Kesä 2001. Kari Uotila.

15612. Mustavalkokuva. Päälinna. R-huoneen eteläinen ikkuna-aukko. Itäpieli. Vanhan holvirakenteen kaariosa. NW. Kesä 2001. Kari Uotila.

15613. Mustavalkokuva. Päälinna. R-huoneen eteläinen ikkuna-aukko. Eteläpääty. Vanha tiilirakenne. NW. Kesä 2001. Kari Uotila.

15614. Mustavalkokuva. Päälinna. Itäsiipi. X-huoneen länsiseinän yläosa / portaikon 21 yläosa. Konservointi purettuna. YK. S. Kesä 2001. Kari Uotila.

15615. Mustavalkokuva. Päälinna. Itäsiipi. X-huoneen länsiseinän yläosa / portaikon 21 yläosa. Vanhempi muuriosa esillä. YK. SW. Kesä 2001. Kari Uotila.

15616. Mustavalkokuva. Päälinna. Itäsiipi. X-huoneen länsiseinän yläosa / portaikon 21 yläosa. Muurirakenteet. Detalji. W. Kesä 2001. Kari Uotila.

15617. Mustavalkokuva. Päälinna. Eteläsiipi. Rakenteen 7 (portaikko) itäseinä. Muurinkorjaustyö. YK. E. Kesä 2001. Kari Uotila.

15618. Mustavalkokuva. Päälinna. Eteläsiipi. Rakenteen 7 (portaikko) itäseinä. Muurinkorjaustyö. YK. E. Kesä 2001. Kari Uotila.

15619. Mustavalkokuva. Päälinna. Itäsiipi. X-huoneen länsiseinän portaikon keskirakenne. Muurirakenteet. YK. S. Kesä 2001. Kari Uotila.

15620. Mustavalkokuva. Päälinna. Itäsiipi. X-huoneen länsiseinän portaikon keskirakenne. Muurirakenteet. YK. S. Kesä 2001. Kari Uotila.

15621. Mustavalkokuva. Päälinna. Itäsiipi. X-huoneen länsiseinän portaikon keskirakenne. Muurirakenteen ydin pilarin eteläpielessä. Detalji. N. Kesä 2001. Kari Uotila.

Museovirasto.
 Kuusiston linnanrauniot.
 Muuritutkimus vuonna 2002.
 Kuvaaja Kari Uotila / Muuritutkimus ky.

Mustavalkokuvat:

15622. Mustavalkokuva. Päälinna. Itäsiipi. X ja Y -huoneiden itäinen muuri / itäinen kehämuuri. Muuriosa keväällä 2002 korjausten alkuvaiheessa irtomaa-aines poistettuna. YK. SW. Toukokuu 2002. Kari Uotila.
15623. Mustavalkokuva. Päälinna. Itäsiipi. X ja Y -huoneiden itäinen muuri / itäinen kehämuuri. Pohjoisosa. Muuriosan pintalaasti poistettuna. YK. W. Toukokuu 2002. Kari Uotila.
15624. Mustavalkokuva. Päälinna. Itäsiipi. X ja Y -huoneiden itäinen muuri / itäinen kehämuuri. Pohjois- ja keskiosa. Muuriosan pintalaasti poistettuna. YK. W. Toukokuu 2002. Kari Uotila.
15625. Mustavalkokuva. Päälinna. Itäsiipi. X ja Y -huoneiden itäinen muuri / itäinen kehämuuri. Keskiosa. Muuriosan pintalaasti poistettuna. YK. W. Toukokuu 2002. Kari Uotila.
15626. Mustavalkokuva. Päälinna. Itäsiipi. X ja Y -huoneiden itäinen muuri / itäinen kehämuuri. Keskiosa ja ikkuna-aukko. Muuriosan pintalaasti poistettuna. YK. W. Toukokuu 2002. Kari Uotila.
15627. Mustavalkokuva. Päälinna. Itäsiipi. X ja Y -huoneiden itäinen muuri / itäinen kehämuuri. Ikkuna-aukko ja eteläosa. Muuriosan pintalaasti poistettuna. YK. W. Toukokuu 2002. Kari Uotila.
15628. Mustavalkokuva. Päälinna. Itäsiipi. X ja Y -huoneiden itäinen muuri / itäinen kehämuuri. Ikkuna-aukko ja eteläosa. Muuriosan pintalaasti poistettuna. YK. W. Toukokuu 2002. Kari Uotila.
15629. Mustavalkokuva. Päälinna. Itäsiipi. X ja Y -huoneiden itäinen muuri / itäinen kehämuuri. Eteläosan alaosa. Muuriosan pintalaasti poistettuna. Detalji. W. Toukokuu 2002. Kari Uotila.
15630. Mustavalkokuva. Päälinna. Itäsiipi. X ja Y -huoneiden itäinen muuri / itäinen kehämuuri. Eteläosan alaosa. Muuriosan pintalaasti poistettuna. Detalji. W. Toukokuu 2002. Kari Uotila.
15631. Mustavalkokuva. Päälinna. Itäsiipi. X ja Y -huoneiden itäinen muuri / itäinen kehämuuri. Keskiosan alaosa. Muuriosan pintalaasti poistettuna. Detalji. W. Toukokuu 2002. Kari Uotila.
15632. Mustavalkokuva. Päälinna. Itäsiipi. X ja Y -huoneiden itäinen muuri / itäinen kehämuuri. Keskiosan alaosa. Muuriosan pintalaasti poistettuna. Detalji. W. Toukokuu 2002. Kari Uotila.
15633. Mustavalkokuva. Päälinna. Itäsiipi. X ja Y -huoneiden itäinen muuri / itäinen kehämuuri. Pohjoisosan alaosa. Muuriosan pintalaasti poistettuna. Detalji. W. Toukokuu 2002. Kari Uotila.
15634. Mustavalkokuva. Päälinna. Itäsiipi. X ja Y -huoneiden itäinen muuri / itäinen kehämuuri. Keskiosan muurin ytimen tutkimus. Muuriosan pintalaasti poistettuna. Detalji. SW. Toukokuu 2002. Kari Uotila.

15635. Mustavalkokuva. Päälinna. Itäsiipi. X ja Y -huoneiden itäinen muuri / itäinen kehämuuri. Keskiosan muurin ytimen tutkimus. Muuriosan pintalaasti poistettuna. Detalji. SW. Toukokuu 2002. Kari Uotila.

15636. Mustavalkokuva. Päälinna. Itäsiipi. X ja Y -huoneiden itäinen muuri / itäinen kehämuuri. Keskiosan muurin ytimen tutkimus. Muuriosan pintalaasti poistettuna. Detalji. NW. Toukokuu 2002. Kari Uotila.

15637. Mustavalkokuva. Päälinna. Itäsiipi. X ja Y -huoneiden itäinen muuri / itäinen kehämuuri. Väliseinän rakenteeseen liittyvät kivet. Detalji. SW. Toukokuu 2002. Kari Uotila.

15638. Mustavalkokuva. Päälinna. Itäsiipi. X ja Y -huoneiden itäinen muuri / itäinen kehämuuri. Väliseinän rakenteeseen liittyvät kivet. Detalji. W. Toukokuu 2002. Kari Uotila.

15639. Mustavalkokuva. Päälinna. Itäsiipi. X ja Y -huoneiden itäinen muuri / itäinen kehämuuri. Väliseinän rakenteeseen liittyvät kivet. Detalji. SW. Toukokuu 2002. Kari Uotila.

15640. Mustavalkokuva. Päälinna. Itäsiipi. X ja Y -huoneiden itäinen muuri / itäinen kehämuuri. YK. NW. Toukokuu 2002. Kari Uotila.

15641. Mustavalkokuva. Päälinna. Itäsiipi. X ja Y -huoneiden itäinen muuri / itäinen kehämuuri. YK. NW. Toukokuu 2002. Kari Uotila.

15642. Mustavalkokuva. Päälinna. Itäsiipi. X ja Y -huoneiden itäinen muuri / itäinen kehämuuri. YK. SW. Toukokuu 2002. Kari Uotila.

15643. Mustavalkokuva. Päälinna. Itäsiipi. X ja Y -huoneiden itäinen muuri / itäinen kehämuuri. YK. SW. Toukokuu 2002. Kari Uotila.

15644. Mustavalkokuva. Päälinna. Itäsiipi. X ja Y -huoneiden itäinen muuri / itäinen kehämuuri. YK. SW. Toukokuu 2002. Kari Uotila.

15645. Mustavalkokuva. Päälinna. Itäsiipi. X ja Y -huoneiden itäinen muuri / itäinen kehämuuri. YK. SW. Toukokuu 2002. Kari Uotila.

15646. Mustavalkokuva. Päälinna. Itäsiipi. Itäinen kehämuuri; ulkomuuri ja muurin päällinen. YK. SE. Kesäkuu 2002. Kari Uotila.

15647. Mustavalkokuva. Päälinna. Itäsiipi. Itäinen kehämuuri; ulkomuuri ja muurin päällinen. YK. NE. Kesäkuu 2002. Kari Uotila.

15648. Mustavalkokuva. Päälinna. Itäsiipi. Itäinen kehämuuri; ulkomuuri ja muurin päällinen. YK. NE. Kesäkuu 2002. Kari Uotila.

15649. Mustavalkokuva. Päälinna. Itäsiipi. Itäinen kehämuurin ulkomuuri ja G-tornin eteläisen ulkomuurin liitos. YK. SE. Kesäkuu 2002. Kari Uotila.

15650. Mustavalkokuva. Päälinna. Itäsiipi. Itäinen kehämuurin ulkomuuri ja G-tornin eteläisen ulkomuurin liitos. YK. SE. Kesäkuu 2002. Kari Uotila.

15651. Mustavalkokuva. Päälinna. Itäsiipi. Itäinen kehämuurin ulkomuuri ja G-tornin eteläisen ulkomuurin liitos. YK. SE. Kesäkuu 2002. Kari Uotila.

15652. Mustavalkokuva. Päälinna. Itäsiipi. Itäinen kehämuurin ulkomuuri ja G-tornin eteläisen ulkomuurin yläosan liitos. Detalji. SE. Kesäkuu 2002. Kari Uotila.

15653. Mustavalkokuva. Päälinna. Itäsiipi. Itäinen kehämuurin ulkomuuri ja G-tornin eteläisen ulkomuurin yläosan liitos. Detalji. SE. Kesäkuu 2002. Kari Uotila.

15654. Mustavalkokuva. Päälinna. Itäsiipi. Itäinen kehämuurin ulkomuuri ja G-tornin eteläisen ulkomuurin yläosan liitos. YK. SE. Kesäkuu 2002. Kari Uotila.

15655. Mustavalkokuva. Päälinna. Itäsiipi. Itäinen kehämuuri; ulkomuuri ja muurin päällinen korjattuna; muurari Jari Venhe korjaamassa suoraa muuriosaa. YK. N. Heinäkuu 2002. Kari Uotila.

15656. Mustavalkokuva. Päälinna. Itäsiipi. G-tornin eteläisessä ulkomuurissa (aivan itäinen kehämuurin liitoskohdassa) ylhäällä muurissa oleva tiiliaukko. Umpeenmuuraus vaiheen purkutyö. YK. SE. Heinäkuu 2002. Kari Uotila.

15657. Mustavalkokuva. Päälinna. Itäsiipi. G-tornin eteläisessä ulkomuurissa (aivan itäinen kehämuurin liitoskohdassa) ylhäällä muurissa oleva tiiliaukko. Umpeenmuuraus vaiheen purkutyö. Detalji. SE. Heinäkuu 2002. Kari Uotila.

15658. Mustavalkokuva. Päälinna. Itäsiipi. G-tornin eteläisessä ulkomuurissa (aivan itäinen kehämuurin liitoskohdassa) ylhäällä muurissa oleva tiiliaukko. Umpeenmuuraus vaiheen purkutyö. YK. Detalji. Heinäkuu 2002. Kari Uotila.

15659. Mustavalkokuva. Päälinna. Itäsiipi. G-tornin eteläisessä ulkomuurissa (aivan itäinen kehämuurin liitoskohdassa) ylhäällä muurissa oleva tiiliaukko. Umpeenmuurauksen takaa tuleva tiiliosa. Detalji. S Heinäkuu 2002. Kari Uotila.

15660. Mustavalkokuva. Päälinna. Itäsiipi. G-tornin eteläisessä ulkomuurissa (aivan itäinen kehämuurin liitoskohdassa) ylhäällä muurissa oleva tiiliaukko. Umpeenmuurauksen takaa tuleva tiiliosa. YK. S Heinäkuu 2002. Kari Uotila.

15661. Mustavalkokuva. Päälinna. G-tornin sisäpuoli. Pohjoisseinä. Keskiosan korjaus. YK. S. Heinäkuu 2002. Kari Uotila.

15662. Mustavalkokuva. Päälinna. G-tornin sisäpuoli. Eteläseinä. Keskiosan korjaus. YK. N. Heinäkuu 2002. Kari Uotila.

15663. Mustavalkokuva. Päälinna. G-tornin sisäpuoli. Eteläseinä. Alaosan korjaus. YK. N. Heinäkuu 2002. Kari Uotila.

15664. Mustavalkokuva. Päälinna. G-tornin sisäpuoli. Pohjoisseinä. Alaosan korjaus ja kolme seinän kola. YK. S. Heinäkuu 2002. Kari Uotila.

15665. Mustavalkokuva. Päälinna. G-tornin sisäpuoli. Pohjoisseinä. Alaosan korjaus ja keskimäinen (uusi) kolo. Detalji. S. Heinäkuu 2002. Kari Uotila.
15666. Mustavalkokuva. Päälinna. G-tornin sisäpuoli. Pohjoisseinä. Alaosan korjaus ja läntisin kolo. Detalji. S. Heinäkuu 2002. Kari Uotila.
15667. Mustavalkokuva. Päälinna. R-huone. Eteläseinän ikkuna-aukko. Aikaisempina vuosina tutkitun aukon piilien korjaus vuonna 2002. Aukko puhdistettuna. YK. N. Kesä-heinäkuu 2002. Kari Uotila.
15668. Mustavalkokuva. Päälinna. R-huone. Eteläseinän ikkuna-aukko. Aikaisempina vuosina tutkitun aukon piilien korjaus vuonna 2002. Länsipieli puhdistettuna. Detalji. NE. Kesä-heinäkuu 2002. Kari Uotila.
15669. Mustavalkokuva. Päälinna. R-huone. Eteläseinän ikkuna-aukko. Aikaisempina vuosina tutkitun aukon piilien korjaus vuonna 2002. Aukko puhdistettuna. YK. N. Kesä-heinäkuu 2002. Kari Uotila.
15670. Mustavalkokuva. Päälinna. Itäsiipi. X ja Y -huoneiden itäinen muuri / itäinen kehämuuri. Eteläosa. Muuriosan pintalaasti poistettuna ja vanhemman aukon pohja esillä. YK. W. Kesä-heinäkuu 2002. Kari Uotila.
15671. Mustavalkokuva. Päälinna. Itäsiipi. X ja Y -huoneiden itäinen muuri / itäinen kehämuuri. Eteläosa. Muuriosan pintalaasti poistettuna ja vanhemman aukon pohja esillä. YK. NW. Kesä-heinäkuu 2002. Kari Uotila.
15672. Mustavalkokuva. Päälinna. Itäsiipi. X ja Y -huoneiden itäinen muuri / itäinen kehämuuri. Eteläosa. Muuriosan liitos X-huoneen eteläseinään. Detalji. NW. Kesä-heinäkuu 2002. Kari Uotila.
15673. Mustavalkokuva. Päälinna. Itäsiipi. X ja Y -huoneiden itäinen muuri / itäinen kehämuuri. Eteläosa. Muuriosan pintalaasti poistettuna ja vanhempi muurin ydinosa esillä. YK. N. Kesä-heinäkuu 2002. Kari Uotila.
15674. Mustavalkokuva. Päälinna. Itäsiipi. X ja Y -huoneiden itäinen muuri / itäinen kehämuuri. Eteläosa. Muuriosan pintalaasti poistettuna ja vanhemman aukon pohja esillä. YK. W. Kesä-heinäkuu 2002. Kari Uotila.
15675. Mustavalkokuva. Päälinna. Itäsiipi. X ja Y -huoneiden itäinen muuri / itäinen kehämuuri. Eteläosa. Muuriosan pintalaasti poistettuna ja vanhempi muurin ydinosa esillä. YK. W. Kesä-heinäkuu 2002. Kari Uotila.
15676. Mustavalkokuva. Päälinna. Itäsiipi. X ja Y -huoneiden itäinen muuri / itäinen kehämuuri. Eteläosa. Muuriosan liitos X-huoneen eteläseinään. YK. NW. Kesä-heinäkuu 2002. Kari Uotila.
15677. Mustavalkokuva. Päälinna. Itäsiipi. X ja Y -huoneiden itäinen muuri / itäinen kehämuuri. Keskiosa. Muurin ydinosa ja vanhemman muurin pintarakenne. Detalji. W. Kesä-heinäkuu 2002. Kari Uotila.

15678. Mustavalkokuva. Päälinna. Itäsiipi. X ja Y -huoneiden itäinen muuri / itäinen kehämuuri. Keskiosa. Muurin ydinosa ja vanhemman muurin pintarakenne. Detalji. W. Kesä-heinäkuu 2002. Kari Uotila.
15679. Mustavalkokuva. Päälinna. Itäsiipi. X ja Y -huoneiden itäinen muuri / itäinen kehämuuri. Keskiosa. Muurin ydinosa ja vanhemman muurin pintarakenne. Detalji. W. Kesä-heinäkuu 2002. Kari Uotila.
15680. Mustavalkokuva. Päälinna. Itäsiipi. X ja Y -huoneiden itäinen muuri / itäinen kehämuuri. Keskiosa. Muurin ydinosa ja vanhemman muurin pintarakenne. Detalji. W. Kesä-heinäkuu 2002. Kari Uotila.
15681. Mustavalkokuva. II esilinna. Länsimuurin tiilikaaret rakenteiden 22-24 kohdalla. YK. E. Kesä-heinäkuu 2002. Kari Uotila.
15682. Mustavalkokuva. II esilinna. Länsimuurin tiilikaaret rakenteiden 22-24 kohdalla. Eteläinen kaarirakenne. YK. E. Kesä-heinäkuu 2002. Kari Uotila.
15683. Mustavalkokuva. II esilinna. Länsimuurin tiilikaaret rakenteiden 22-24 kohdalla. Pohjoinen kaarirakenne. YK. E. Kesä-heinäkuu 2002. Kari Uotila.
15684. Mustavalkokuva. Päälinna. R-huone. Eteläseinän ikkuna-aukko. Aikaisempina vuosina tutkitun aukon pielen korjaus vuonna 2002. Aukko ja länsipieli puhdistettuna. YK. N. Kesä-heinäkuu 2002. Kari Uotila.
15685. Mustavalkokuva. Päälinna. R-huone. Eteläseinän ikkuna-aukko. Aikaisempina vuosina tutkitun aukon pielen korjaus vuonna 2002. Aukko ja länsipieli puhdistettuna. YK. N. Kesä-heinäkuu 2002. Kari Uotila.
15686. Mustavalkokuva. Päälinna. Itäsiipi. X ja Y -huoneiden itäinen muuri / itäinen kehämuuri. Keskiosa. Muurin ydinosa ja vanhemman muurin pintarakenne. YK. W. Kesä-heinäkuu 2002. Kari Uotila.
15687. Mustavalkokuva. Päälinna. Itäsiipi. X ja Y -huoneiden itäinen muuri / itäinen kehämuuri. Keskiosa. Muurin ydinosa ja vanhemman muurin pintarakenne. Detalji. W. Kesä-heinäkuu 2002. Kari Uotila.
15688. Mustavalkokuva. Päälinna. Itäsiipi. X ja Y -huoneiden itäinen muuri / itäinen kehämuuri. Keskiosa. Muurin ydinosa ja vanhemman muurin pintarakenne. Detalji. W. Kesä-heinäkuu 2002. Kari Uotila.
15689. Mustavalkokuva. Päälinna. Itäsiipi. X ja Y -huoneiden itäinen muuri / itäinen kehämuuri. Keskiosa. Ikkuna-aukon uusi pohjarakenne. YK. SW. Kesä-heinäkuu 2002. Kari Uotila.
15690. Mustavalkokuva. Päälinna. Itäsiipi. X ja Y -huoneiden itäinen muuri / itäinen kehämuuri. Keskiosa. Ikkuna-aukon uusi pohjarakenne. YK. SW. Kesä-heinäkuu 2002. Kari Uotila.
15691. Mustavalkokuva. Päälinna. S-huone. Eteläseinän itäosa. Ikkuna-aukon pieli ja S-huoneen itäseinän osa. Korjaustyö käynnissä. YK. N. Elo-syyskuu 2002. Kari Uotila.

15692. Mustavalkokuva. Päälinna. S-huone. Eteläseinän itäosa. Ikkuna-aukon pieli ja S-huoneen itäseinän osa. Korjaustyö käynnissä. YK. N. Elo-syyskuu 2002. Kari Uotila.
15693. Mustavalkokuva. Päälinna. G-tornin sisäpuoli. Eteläseinä. Alaosan korjaus ja esiin tulleet tiilialueet (3 kpl). YK. N. Elo-syyskuu 2002. Kari Uotila.
15694. Mustavalkokuva. Päälinna. G-tornin sisäpuoli. Eteläseinä. Alaosan korjaus ja esiin tulleet tiilialueet /seinäkolot. Läntisin kolo. Detalji. N. Elo-syyskuu 2002. Kari Uotila.
15695. Mustavalkokuva. Päälinna. G-tornin sisäpuoli. Eteläseinä. Alaosan korjaus ja esiin tulleet tiilialueet /seinäkolot. Läntisin kolo. Detalji. N. Elo-syyskuu 2002. Kari Uotila.
15696. Mustavalkokuva. Päälinna. G-tornin sisäpuoli. Eteläseinä. Alaosan korjaus ja esiin tulleet tiilialueet /seinäkolot. Keskimmäinen kolo. Detalji. N. Elo-syyskuu 2002. Kari Uotila.
15697. Mustavalkokuva. Päälinna. G-tornin sisäpuoli. Eteläseinä. Alaosan korjaus ja esiin tulleet tiilialueet /seinäkolot. Keskimmäinen kolo. Detalji. N. Elo-syyskuu 2002. Kari Uotila.
15698. Mustavalkokuva. Päälinna. G-tornin sisäpuoli. Eteläseinä. Alaosan korjaus ja esiin tulleet tiilialueet (3 kpl). YK. N. Elo-syyskuu 2002. Kari Uotila.
15699. Mustavalkokuva. Päälinna. G-tornin sisäpuoli. Pohjoisseinä. Alaosan korjaus ja esiin tulleet kolot (3 kpl). YK. S. Elo-syyskuu 2002. Kari Uotila.
15700. Mustavalkokuva. Päälinna. G-tornin sisäpuoli. Pohjoisseinä. Alaosan korjaus ja esiin tulleet kolot. Itäisin kolo. YK. S. Elo-syyskuu 2002. Kari Uotila.
15701. Mustavalkokuva. Päälinna. G-tornin sisäpuoli. Pohjoisseinä. Alaosan korjaus ja esiin tulleet kolot. Itäisin ja keskimmäinen kolo. YK. S. Elo-syyskuu 2002. Kari Uotila.
15702. Mustavalkokuva. Päälinna. G-tornin sisäpuoli. Pohjoisseinä. Alaosan korjaus ja esiin tulleet kolot. Läntisin ja keskimmäinen kolo. YK. S. Elo-syyskuu 2002. Kari Uotila.
15703. Mustavalkokuva. Päälinna. G-tornin sisäpuoli. Länsiseinä. Alaosan korjaus. YK. SE. Elo-syyskuu 2002. Kari Uotila.
15704. Mustavalkokuva. Päälinna. G-tornin sisäpuoli. Länsiseinä. Alaosan korjaus ja oviaukon alapuoli. YK. SE. Elo-syyskuu 2002. Kari Uotila.
15705. Mustavalkokuva. Päälinna. G-tornin sisäpuoli. Länsiseinä. Alaosan korjaus. Seinän eteläosa. YK. SE. Elo-syyskuu 2002. Kari Uotila.
15706. Mustavalkokuva. Päälinna. G-tornin sisäpuoli. Länsiseinä. Alaosan korjaus. Seinän eteläosa. YK. E. Elo-syyskuu 2002. Kari Uotila.
15707. Mustavalkokuva. Päälinna. G-tornin sisäpuoli. Länsiseinä. Alaosan korjaus. Seinän eteläosa. YK. NE. Elo-syyskuu 2002. Kari Uotila.

15708. Mustavalkokuva. Päälinna. G-tornin sisäpuoli. Länsiseinä. Alaosan korjaus. Seinän keskiosa ja oviaukko. YK. NE. Elo-syyskuu 2002. Kari Uotila.

15709. Mustavalkokuva. Päälinna. G-tornin sisäpuoli. Länsiseinä. Alaosan korjaus. Seinän keskiosa ja oviaukko. YK. E. Elo-syyskuu 2002. Kari Uotila.

15710. Mustavalkokuva. Päälinna. G-tornin sisäpuoli. Eteläseinä. Alaosan aukko. YK. N. Elo-syyskuu 2002. Kari Uotila.

15711. Mustavalkokuva. Päälinna. G-tornin sisäpuoli. Eteläseinä. Alaosan aukko. Detalji. N. Elo-syyskuu 2002. Kari Uotila.

Diakuvat:

kuvat 15712-15718 kuvattu syksyn 2001 aikana; kuvat 15719 - 15758 vuonna 2002.

15712: Diakuva. Päälinna. G-torni. Länsiseinän eteläpielen yläosan tiilirakenne muurin sisuksessa. YK. N. Syyskuu 2001. Kari Uotila.

15713: Diakuva. Päälinna. G-torni. Länsiseinän eteläpielen yläosan tiilirakenne muurin sisuksessa. YK. N. Syyskuu 2001. Kari Uotila.

15714: Diakuva. Päälinna. G-torni. Länsiseinän eteläpielen yläosan tiilirakenne muurin sisuksessa. Detalji. NE. Syyskuu 2001. Kari Uotila.

15715: Diakuva. Päälinna. G-torni. Länsiseinän eteläpielen yläosan tiilirakenne muurin sisuksessa. YK. E. Syyskuu 2001. Kari Uotila

15716. Diakuva. Päälinna. Pohjoinen kehämuuri tiilirakenteen länsipuolella. Muurin ydinrakenne esillä korjaustöiden aikana. YK. E. Syyskuu 2001. Kari Uotila.

15717. Diakuva. Päälinna. Pohjoinen kehämuuri tiilirakenteen länsipuolella. Muurin ydinrakenne esillä korjaustöiden aikana. Detalji. E. Syyskuu 2001. Kari Uotila.

15718. Diakuva. Päälinna. Pohjoinen kehämuuri tiilirakenteen länsipuolella. Muurin ydinrakenne esillä korjaustöiden aikana. YK. E. Syyskuu 2001. Kari Uotila.

15719. Diakuva. Päälinna. Eteläinen porttiaukko. Keväällä 2002 talvisten nuotioiden jäljiltä. YK. S. Huhtikuu 2002. Kari Uotila.

15720. Diakuva. Päälinna. Eteläinen porttiaukko. Keväällä 2002 talvisten nuotioiden jäljiltä. YK. SE. Huhtikuu 2002. Kari Uotila.

15721. Diakuva. Päälinna. Eteläinen porttiaukko. Keväällä 2002 talvisten nuotioiden jäljiltä. YK. S. Huhtikuu 2002. Kari Uotila.

15722. Diakuva. Päälinna. Itäsiipi. X- ja Y -huoneiden itäinen ulkoseinä / kehämuurin sisäpinta. Ennen vuoden 2002 korjauksia. YK. SW. Toukokuu 2002. Kari Uotila.

15723. Diakuva. Päälinna. Itäsiipi. X- ja Y -huoneiden itäinen ulkoseinä / kehämuurin sisäpinta. Ikkuna-aukon alue. Ennen vuoden 2002 korjauksia. YK. SW. Toukokuu 2002. Kari Uotila.

15724. Diakuva. Päälinna. Itäsiipi. Y -huoneen pohjoisseinän sisäpinta. Ennen vuoden 2002 korjauksia - talvisen ilkivallan jäljiltä. YK. W. Toukokuu 2002. Kari Uotila.

15725. Diakuva. Päälinna. Itäsiipi. Y -huoneen pohjoisseinän sisäpinta. Ennen vuoden 2002 korjauksia - talvisen ilkivallan jäljiltä. Detalji. W. Toukokuu 2002. Kari Uotila.

15726. Diakuva. Päälinna. Itäsiipi. Y -huoneen pohjoisseinän sisäpinta. Ennen vuoden 2002 korjauksia - talvisen ilkivallan jäljiltä. Detalji. W. Toukokuu 2002. Kari Uotila.

15727. Diakuva. Päälinna. Itäsiipi. Y -huoneen pohjoisseinän sisäpinta. Ennen vuoden 2002 korjauksia - talvisen ilkvallan jäljiltä. YK. S. Toukokuu 2002. Kari Uotila.

15728. Diakuva. Päälinna. R-huoneen eteläseinä. Ikkuna-aukko ennen vuoden 2002 korjauksia. YK. NE. Toukokuu 2002. Kari Uotila.

15729. Diakuva. Päälinna. R-huoneen eteläseinä. Ikkuna-aukko ennen vuoden 2002 korjauksia. YK. NW. Toukokuu 2002. Kari Uotila.

15730. Diakuva. Päälinna. Rakenteen nro 17 liitos itäsiiven muuriin. Korjaustyö käynnissä - kuvassa Jari Venhe. YK. SW. Kesä-heinäkuu 2002. Kari Uotila.

15731. Diakuva. Päälinna. Rakenteen nro 17 liitos itäsiiven muuriin. Korjaustyö käynnissä - kuvassa Jari Venhe. YK. SW. Kesä-heinäkuu 2002. Kari Uotila.

15732. Diakuva. Päälinna. Rakenteen nro 17 liitos itäsiiven muuriin. Korjaustyö käynnissä - kuvassa Jari Venhe. Detalji. S. Kesä-heinäkuu 2002. Kari Uotila.

15733. Diakuva. Päälinna. Rakenteen nro 17 liitos itäsiiven muuriin. Korjaustyö käynnissä - kuvassa Jari Venhe. Detalji. S. Kesä-heinäkuu 2002. Kari Uotila.

15734. Diakuva. II esilinna. Läntisen kehämuurin tiilikaaret rakenteen 22-24 länsiosassa. Eteläinen kaari - eteläosa. Detalji. E. Heinäkuu 2002. Kari Uotila.

15735. Diakuva. II esilinna. Läntisen kehämuurin tiilikaaret rakenteen 22-24 länsiosassa. Eteläinen kaari - pohjoisosa. Detalji. SE. Heinäkuu 2002. Kari Uotila.

15736. Diakuva. II esilinna. Läntisen kehämuurin tiilikaaret rakenteen 22-24 länsiosassa. Eteläinen kaari - pohjoisosa. Detalji. SE. Heinäkuu 2002. Kari Uotila.

15737. Diakuva. II esilinna. Läntisen kehämuurin tiilikaaret rakenteen 22-24 länsiosassa. Eteläinen kaari - pohjoisosa. Detalji. SE. Heinäkuu 2002. Kari Uotila.

15738. Diakuva. II esilinna. Läntisen kehämuurin tiilikaaret rakenteen 22-24 länsiosassa. Eteläinen kaari - eteläosa. Detalji. E. Heinäkuu 2002. Kari Uotila.

15739. Diakuva. II esilinna. Läntisen kehämuurin tiilikaaret rakenteen 22-24 länsiosassa. Pohjoinen kaari. YK. E. Heinäkuu 2002. Kari Uotila.

15740. Diakuva. II esilinna. Läntisen kehämuurin tiilikaaret rakenteen 22-24 länsiosassa. Pohjoinen kaari - eteläosa. Detalji. E. Heinäkuu 2002. Kari Uotila.

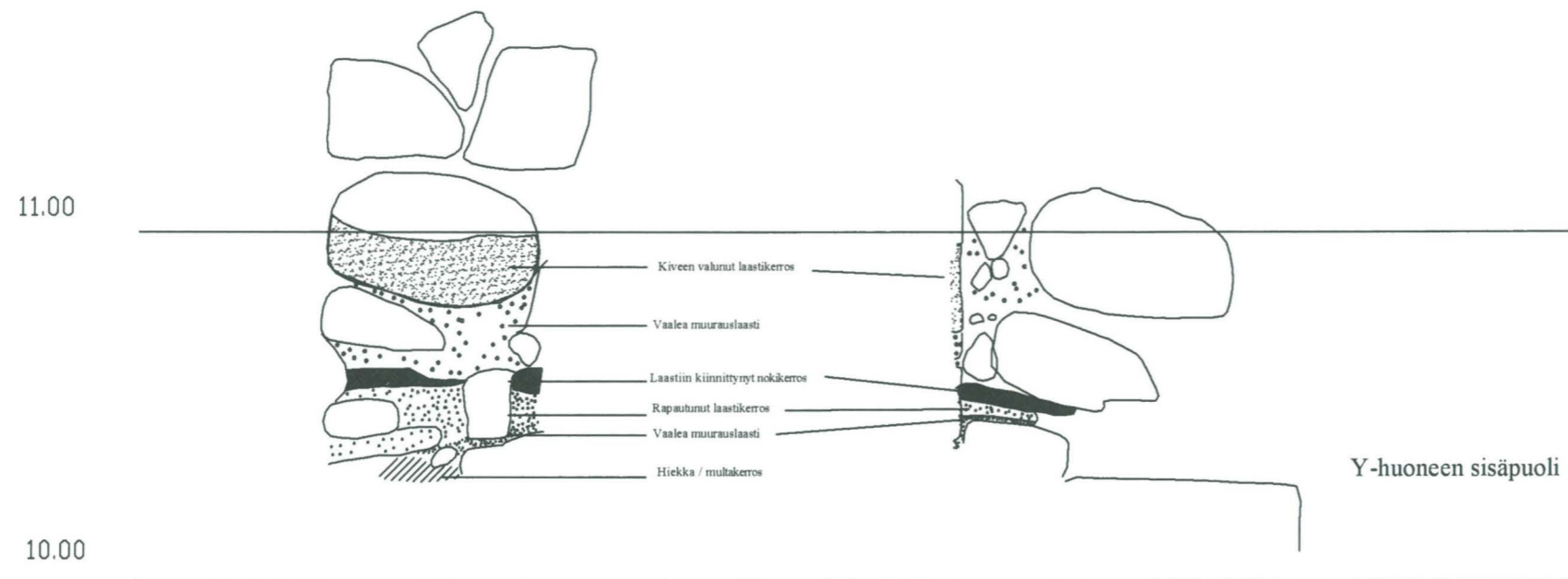
15741. Diakuva. II esilinna. Läntisen kehämuurin tiilikaaret rakenteen 22-24 länsiosassa. Pohjoinen kaari - pohjoisosa. Detalji. E. Heinäkuu 2002. Kari Uotila.

15742. Diakuva. II esilinna. Läntisen kehämuurin tiilikaaret rakenteen 22-24 länsiosassa. Pohjoinen kaari - pohjoisosa. Detalji. E. Heinäkuu 2002. Kari Uotila.

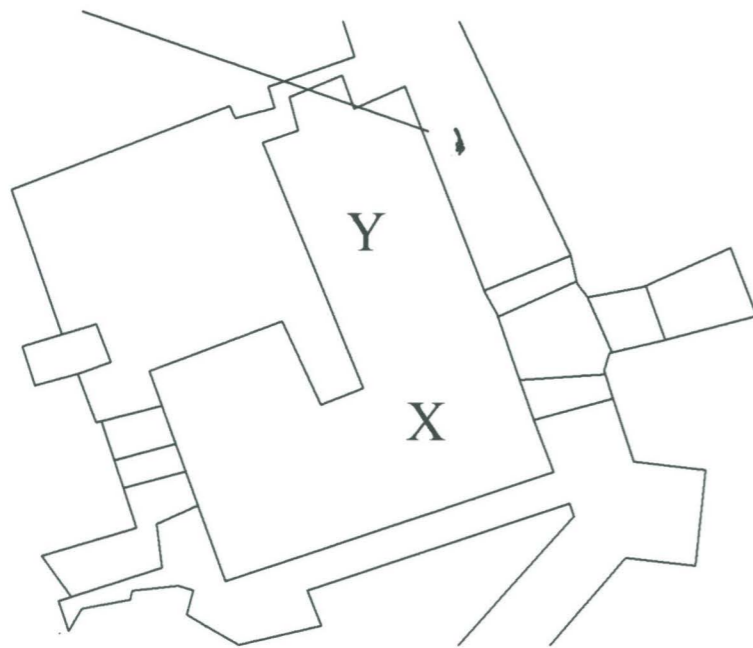
15743. Diakuva. II esilinna. Läntisen kehämuurin tiilikaaret rakenteen 22-24 länsiosassa. Pohjoinen kaari - pohjoisosa. Detalji. E. Heinäkuu 2002. Kari Uotila.
15744. Diakuva. II esilinna. Läntisen kehämuurin tiilikaaret rakenteen 22-24 länsiosassa. Pohjoinen kaari - pohjoisosa. Detalji. E. Heinäkuu 2002. Kari Uotila.
15745. Diakuva. Päälinna. S-huoneen eteläseinän itäosa. Ikkuna-aukon korkea yläosa. Korjaustyö vuonna 2002. NW. YK. Elokuu 2002. Kari Uotila.
15746. Diakuva. Päälinna. S-huoneen eteläseinän itäosa. Ikkuna-aukon korkea yläosa. Korjaustyö vuonna 2002. N. YK. Elokuu 2002. Kari Uotila.
15747. Diakuva. Päälinna. S-huoneen eteläseinän itäosa. Ikkuna-aukon korkean yläosan muurin ydin. N. Detalji. Elokuu 2002. Kari Uotila.
15748. Diakuva. Päälinna. G-tornin eteläseinän ulkopinta ja liitos itäiseen kehämuriin. Yläosan tiiliaukon tutkimus. YK. SE. Elokuu 2002. Kari Uotila.
15749. Diakuva. Päälinna. G-tornin eteläseinän ulkopinta ja liitos itäiseen kehämuriin. Yläosan tiiliaukon tutkimus. YK. SE. Elokuu 2002. Kari Uotila.
15750. Diakuva. Päälinna. G-tornin eteläseinän ulkopinta ja liitos itäiseen kehämuriin. Yläosan tiiliaukon tutkimus. YK. SE. Elokuu 2002. Kari Uotila.
15751. Diakuva. Päälinna. G-tornin eteläseinän ulkopinta ja liitos itäiseen kehämuriin. Yläosan tiiliaukon tutkimus. Detalji. SE. Elokuu 2002. Kari Uotila.
15752. Diakuva. Päälinna. G-tornin eteläseinän ulkopinta ja liitos itäiseen kehämuriin. Yläosan tiiliaukon tutkimus. Detalji. SE. Elokuu 2002. Kari Uotila.
15753. Diakuva. Päälinna. G-tornin eteläseinän ulkopinta ja liitos itäiseen kehämuriin. Yläosan tiiliaukon tutkimus. Detalji. SE. Elokuu 2002. Kari Uotila.
15754. Diakuva. Päälinna. G-tornin eteläseinän ulkopinta ja liitos itäiseen kehämuriin. Yläosan tiiliaukon tutkimus. Detalji. SE. Elokuu 2002. Kari Uotila.
15755. Diakuva. Päälinna. G-tornin eteläseinän ulkopinta ja liitos itäiseen kehämuriin. Yläosan tiiliaukon tutkimus. Detalji. SE. Elokuu 2002. Kari Uotila.
15756. Diakuva. Päälinna. G-tornin eteläseinän ulkopinta ja liitos itäiseen kehämuriin. Yläosan tiiliaukon tutkimus. Detalji. SE. Elokuu 2002. Kari Uotila.
15757. Diakuva. Päälinna. G-tornin eteläseinän ulkopinta ja liitos itäiseen kehämuriin. Yläosan tiiliaukon tutkimus. Detalji. SE. Elokuu 2002. Kari Uotila.
15758. Diakuva. II esilinna ja päälinna. Vuoden 2002 korjaustyöt kehämurilla. YK. SE. Elokuu 2002. Kari Uotila.

Itäprofiili
Vanhempi muuripinta

Leikkaus kohti etelää



Havaittu muurirakenne



0 50cm 1m



Kaarina
Kuusiston linna

Päälinna, Y-huone
Vanhempi muurirakenne
1:20 Itä- ja eteläprofiili

Mittausdokumentointi

Museovirasto, Rakennushistorian osasto

15.7.2002. K. Uotila

202.2.1137