



SUOMEN MERIMUSEO
SALLAMARIA TIKKANEN
Hylkysaari
00570 HELSINKI

RAPORTTI SUKELLUSTOIMINNASTA HARALD HAARFAAGERIN HYLLYLLÄ 3-6.7.2001

PSK Kupla ry suoritti tutkimussukelluksia s/s Harald Haarfaagerin hyllyllä Utön eteläpuolella 3.7. ja 6.7 2001. Sukelluksia tehtiin yhteensä neljä, kaksi kumpanakin päivänä. Tukialuksina toimivat sekä seuran vene, m/s Monsteri, että Kai Vorman Ann-Bente.

SUKELLUKSET 3.7.2001

Ensimmäinen sukellus, tukialuksena Ann-Bente.

Pintaveden lämpötila 15 °C, pohjalla 4 °C, va-näkyvyys noin 15 m. Sää pinnalla hyvä, kirkas taivas ja kevyt tuuli.

Tuomas Pensala ja Jussi Kaasinen
Kaasu: Trimix 25/30 (25 % happea, 30 % heliumia)
Suunnitelma: 41 m, 25 min

Alas naaraköyttä ensimmäisenä parina ylösalaisin olevan rungon osan päälle perän lähelle perästä katsoen oikealle puolelle, köyden kiinnitys hylkyyn. Kiersimme hyllyn myötäpäivään tarkastellen perän rakenteita ja perän ympärillä lojuvia esineitä. Vasenta (paapuuri, koska runko ylösalaisin) kylkeä kohti keulaa, matkalla kävimme sukeltamassa pohjassa makaavan maston päästä päähän ja tarkastelimme märssykoria. Jatkoimme vasenta kylkeä keulaan, jossa ylösalaisin oleva runko-osa katkeaa. Tarkastelimme keulan rakenteita ja palasimme oikeaa kylkeä köydelle. Näkyvyysolosuhteet olivat erinomaiset (~10 m).

Santtu Naukkarinen ja Kai Vorma
Maksimisyvyys 39.3 m, 20 min pohja-aika, 39 min kokonaisaika

Joona Koponen, Heli Toppinen ja Teppo Antikainen
Maksimisyvyys 37 m, 15 min pohja-aika, 35 min kokonaisaika

Sandra Green ja Max Mäkisalo
Maksimisyvyys 39 m, 20 min pohja-aika, 58 min kokonaisaika



Toinen sukellus, tukialuksena Monsteri.

Köysi oli kiinni 2/5 kohdalla perästä keulaan, hylyn oikealla laidalla pinnalta katsottua (eli vasemmalla partaalla - hylky on kaatunut) ja noustessaan kulki hylyn yli. Keli oli edelleen tyyni ja urinkoinen, näkyvyyttä veden alla yli 12 metriä. Pintaveden lämpötila oli 15 °C, ilman lämpötila 20 °C.

Harri Kapanen ja Tomi T. Salo
Maksimisyvyys 39.0 m, keskisyvyys 22 m, sukellusaika 36 min

Haraldilla oli huikea näkyvyys! Köyttä alas tullessa näki jo ison osan hylkyä ja siellä täällä sukeltavia Kupleroita. Tomin oli tarkoitus ottaa hylystä kuvia, mutta yhteistyöstä kieltäytynyt salama esti sen. Tutustumisen omaisesti kierrettiin perä osa ympäri myötöpäivään ja ihailtiin suurta potkuria ja peräsintä. Vaikutuksen tekivät myös hienot perärakenteiden kaaret. Tämän jälkeen uitiin mastojen puoleista kylkeä eteenpäin hieman märssykorimaston ohi (märssykori näkyi selvästi rungolta käsin) ja ihmeteltiin laidan alta näkyviä hyttirakenteita. Sitten köydelle ja dekojen kautta pois.

SUKELLUKSET 6.7.2001

Ensimmäinen sukellus, tukialuksena Monsteri.

Pintaveden lämpötila 18 °C, pohjalla 4 °C, va-näkyvyys noin 8 m. Sää pinnalla hyvä, kirkas taivas ja tyynä. Ilman lämpötila 21 °C.

Harri Kapanen ja Jussi Kaasinen
Maksimisyvyys 37.8 m, keskisyvyys 20.2 m, sukellusaika 40 min

Näkyvyys Haraldilla oli huonontunut sitten viime visiitin. Tultiin samaa köyttä alas kuin edellisellä dyykillä ja uitiin märssykörille. Jussi piirsi siitä kuvan "sleittiinsä". Sitten käytiin kääntymässä keulassa ja tultiin mastojen puoleista laitaa perään aina potkurille saakka. Märssykoria ei nähnyt enää rungolta. Lopuksi irroitettiin poijuköysi.

Max Mäkisalo, Mikko Vuorela ja Hannele Hakala
Maksimisyvyys 40 m, pohja-aika 20 min, sukellusaika 44 min



Toinen sukellus, tukialuksena Ann-Bente.

Santtu Naukkarinen ja Kai Vorma
Maksimisyvyys 38.1 m, 20 min pohja-aika, 34 min kokonaisaika

Tomi Salo ja Jani Lehmuskoski
Maksimisyvyys 39 m, 18 min pohja-aika, 38 min kokonaisaika

Käytiin perän puolen nousuköydeltä keulassa ja takaisin (meinasi tulla kiire 18 min pohja-ajalla). Tällä kertaa kamera toimi, filminä Provia 400F. Matkalla bongattiin mastot ja märssykori, perillä keulassa nähtiin ankkurikoneistoa ja kettinkiä. Kuvien sijainnit on merkitty liitteenä olevaan hyllyn yleispiirrokseen (piirros Jouni Polkko). Kaikkien kuvien sijaintia ei pystynyt jälkikäteen varmistamaan, nämä on jätetty merkitsemättä piirrokseen.

JATKOTUTKIMUKSET

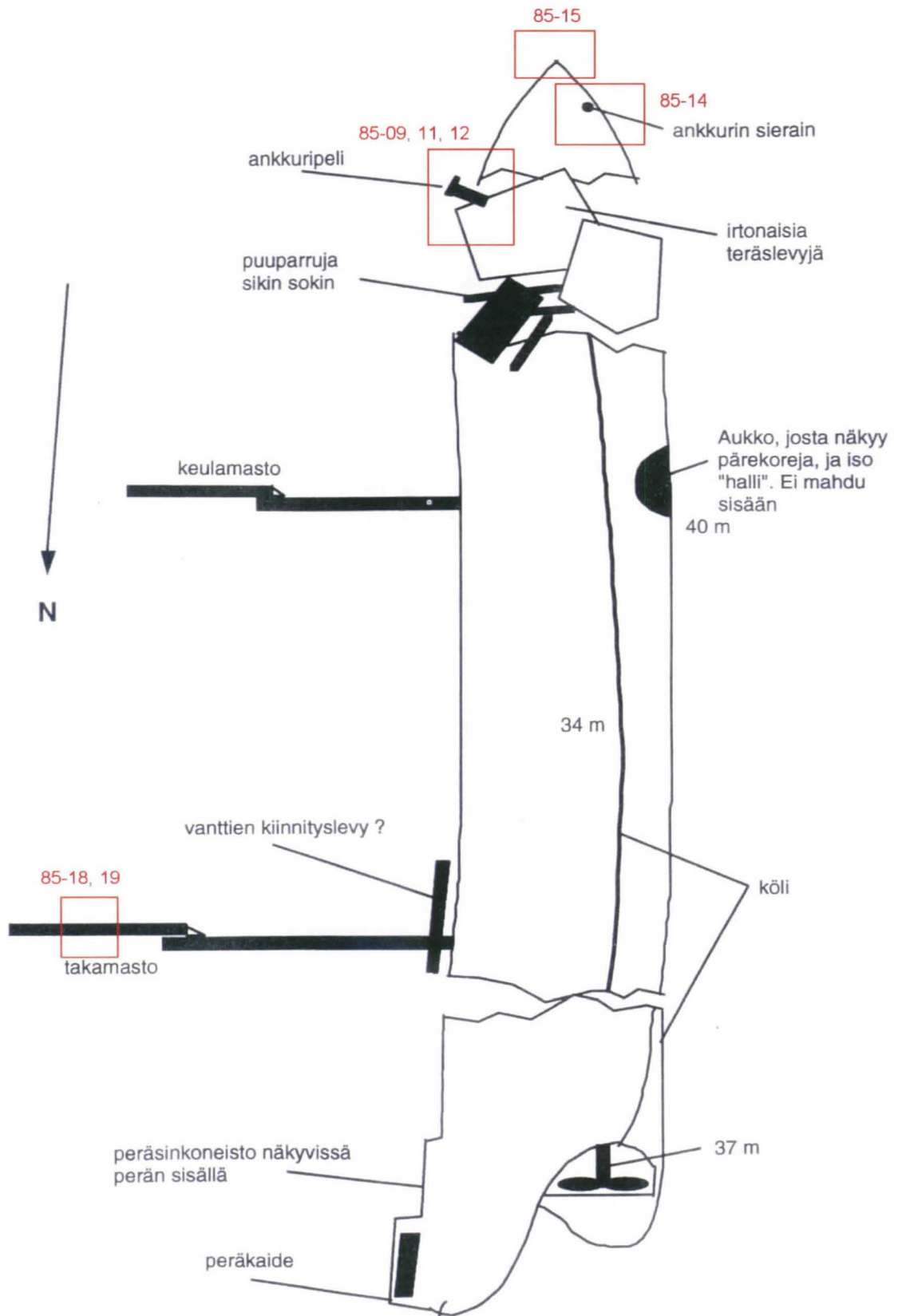
Hyllyn kunnon kartoittamista on tarkoitus jatkaa sukeltamalla hyllyllä vuosittain ja kuvaamalla sekä still- että videokuvaa sopivasti valituista hyllyn yksityiskohdista.

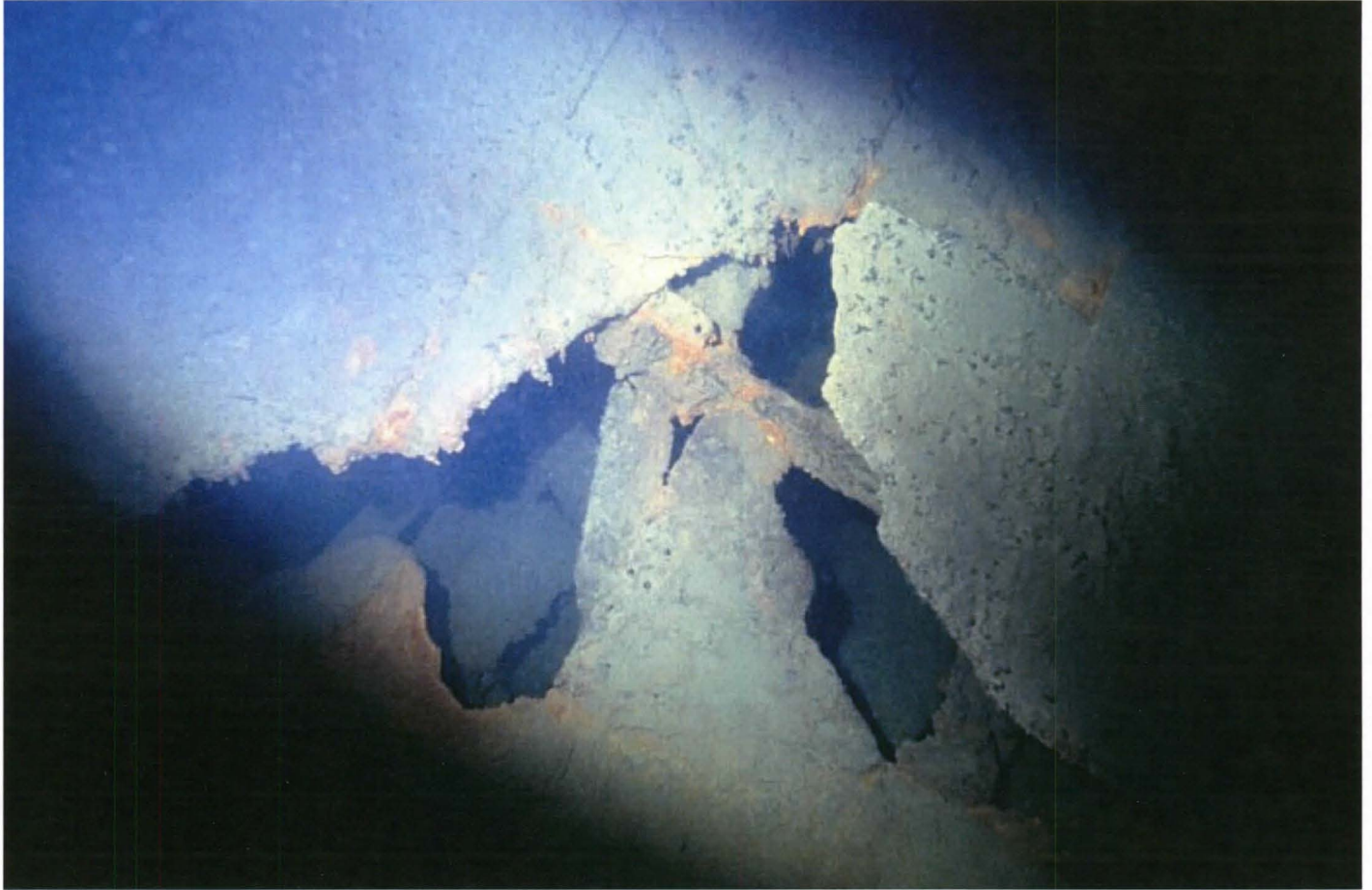
LIITTEET

1. Hyllyn yleispiirros, Jouni Polkko
2. Kuvaluettelo, kaikki kuvat Tomi Salo (ttsalo@iki.fi)
3. Piirros märssykorista, Jussi Kaasinen
4. Tutkimuslupa Harald Haarfaagerin hyllylle

Ville Jääskeläinen
PSK Kupla ry

puh: 040 – 746 6346
email: ville.jaaskelainen@iki.fi

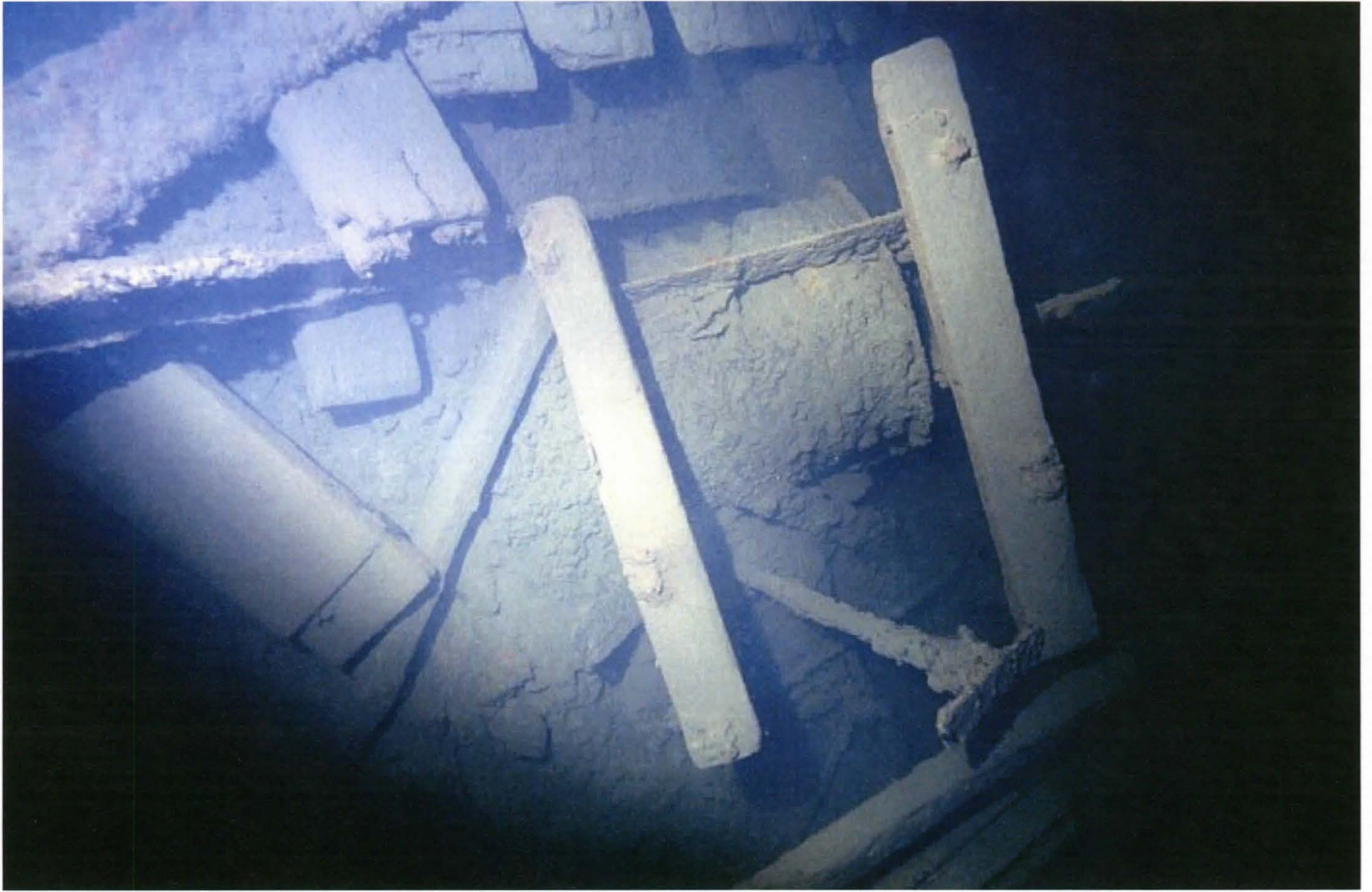




Kuva 85-04



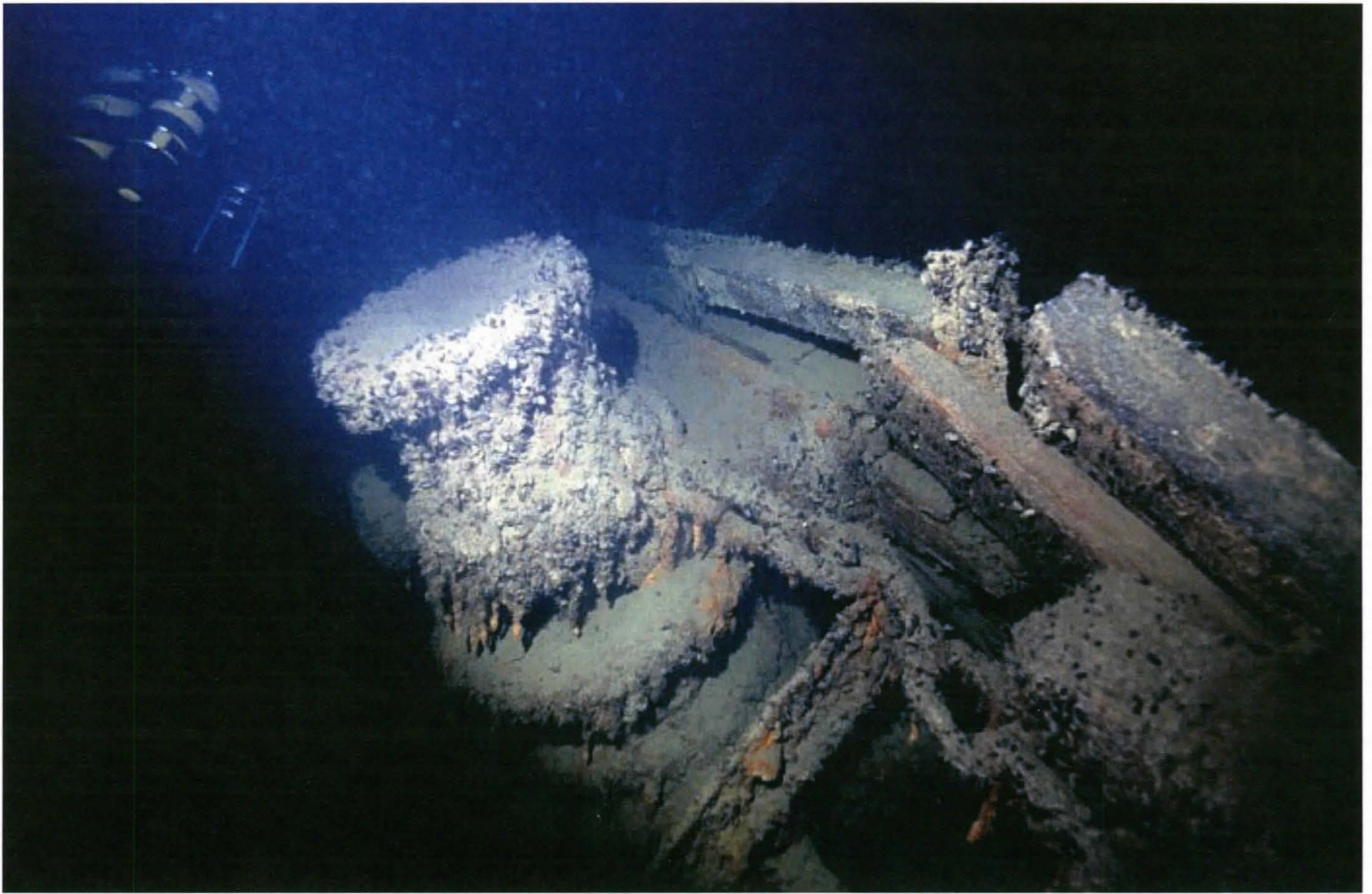
Kuva 85-06



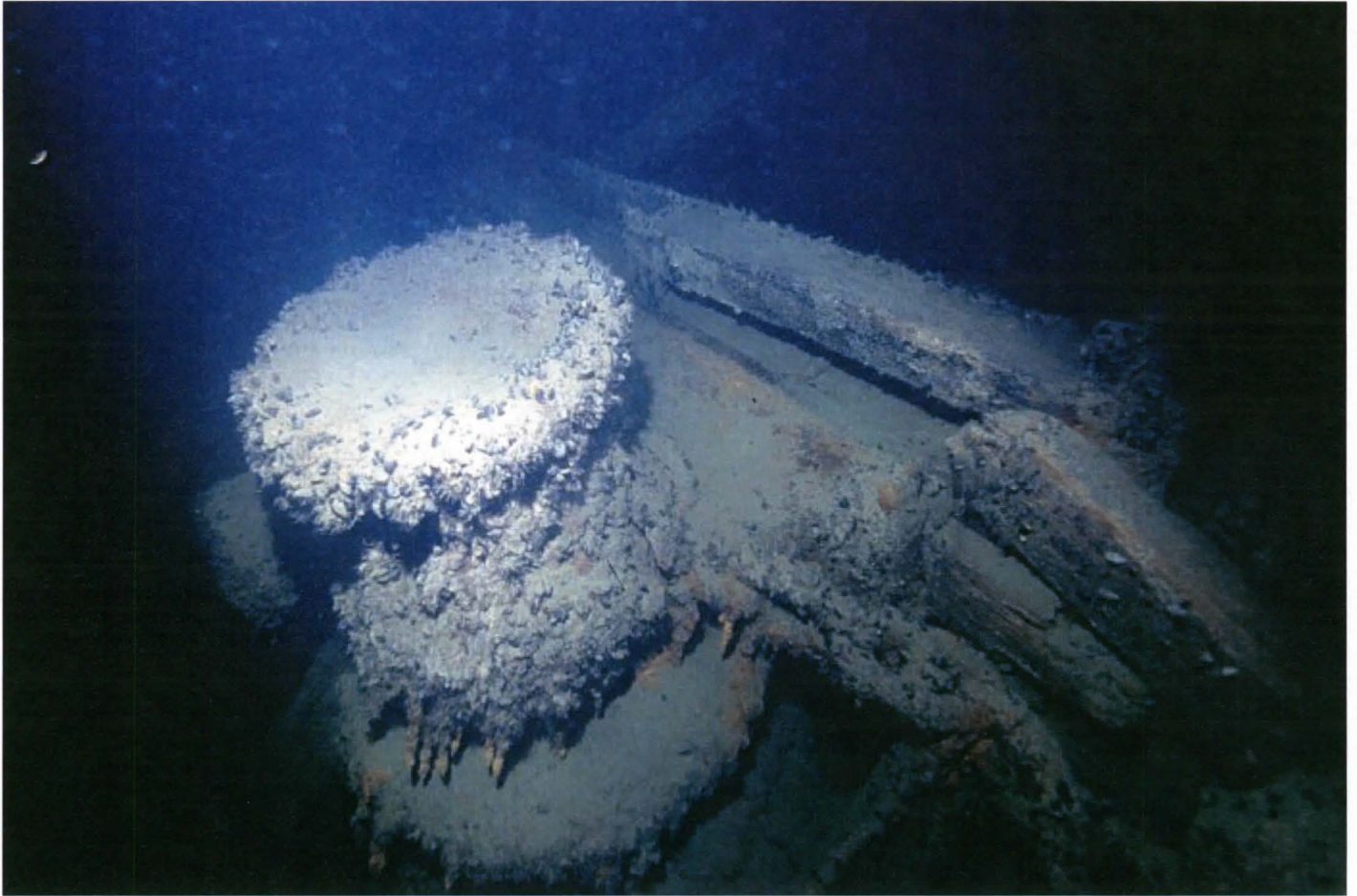
Kuva 85-07



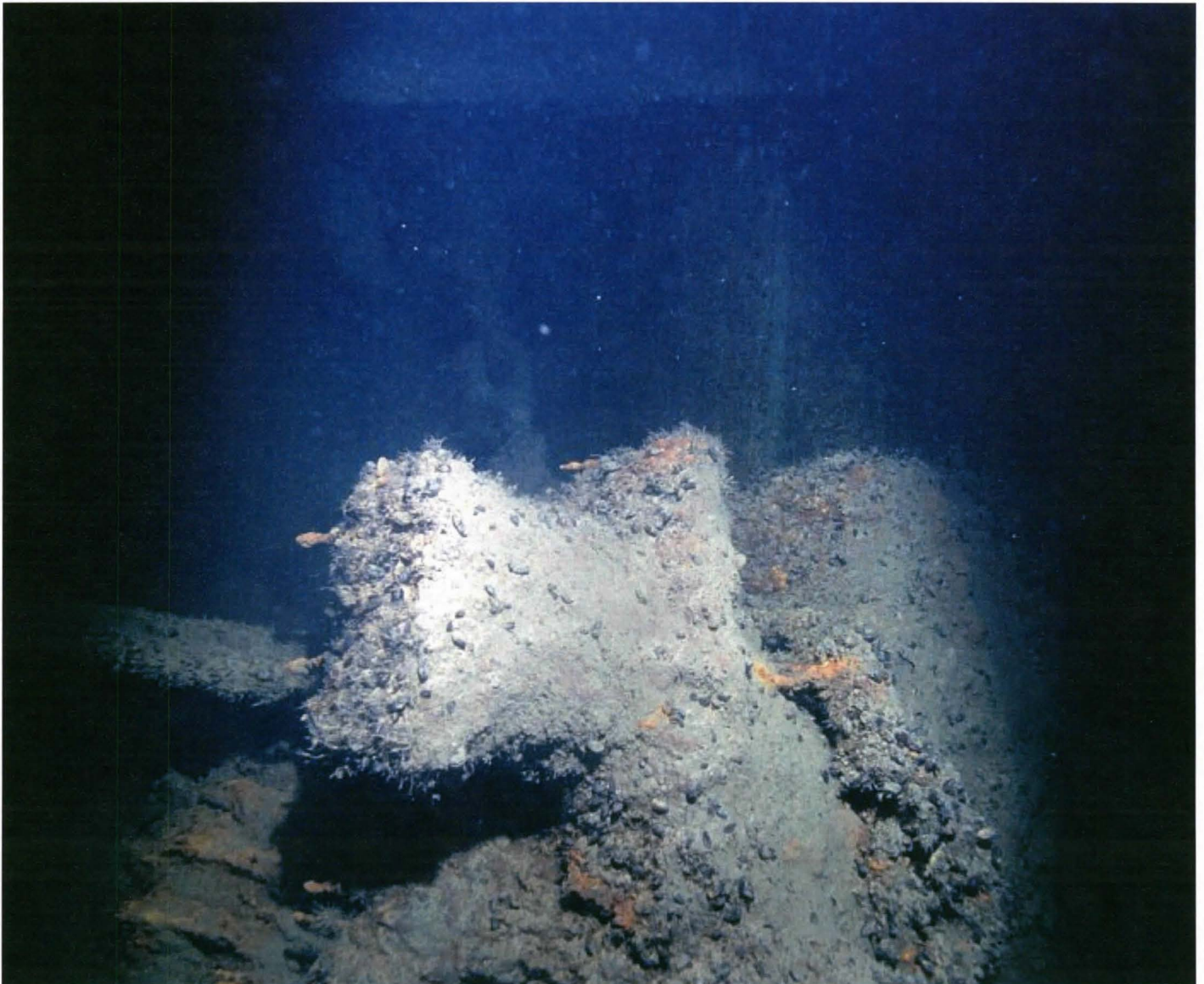
Kuva 85-08



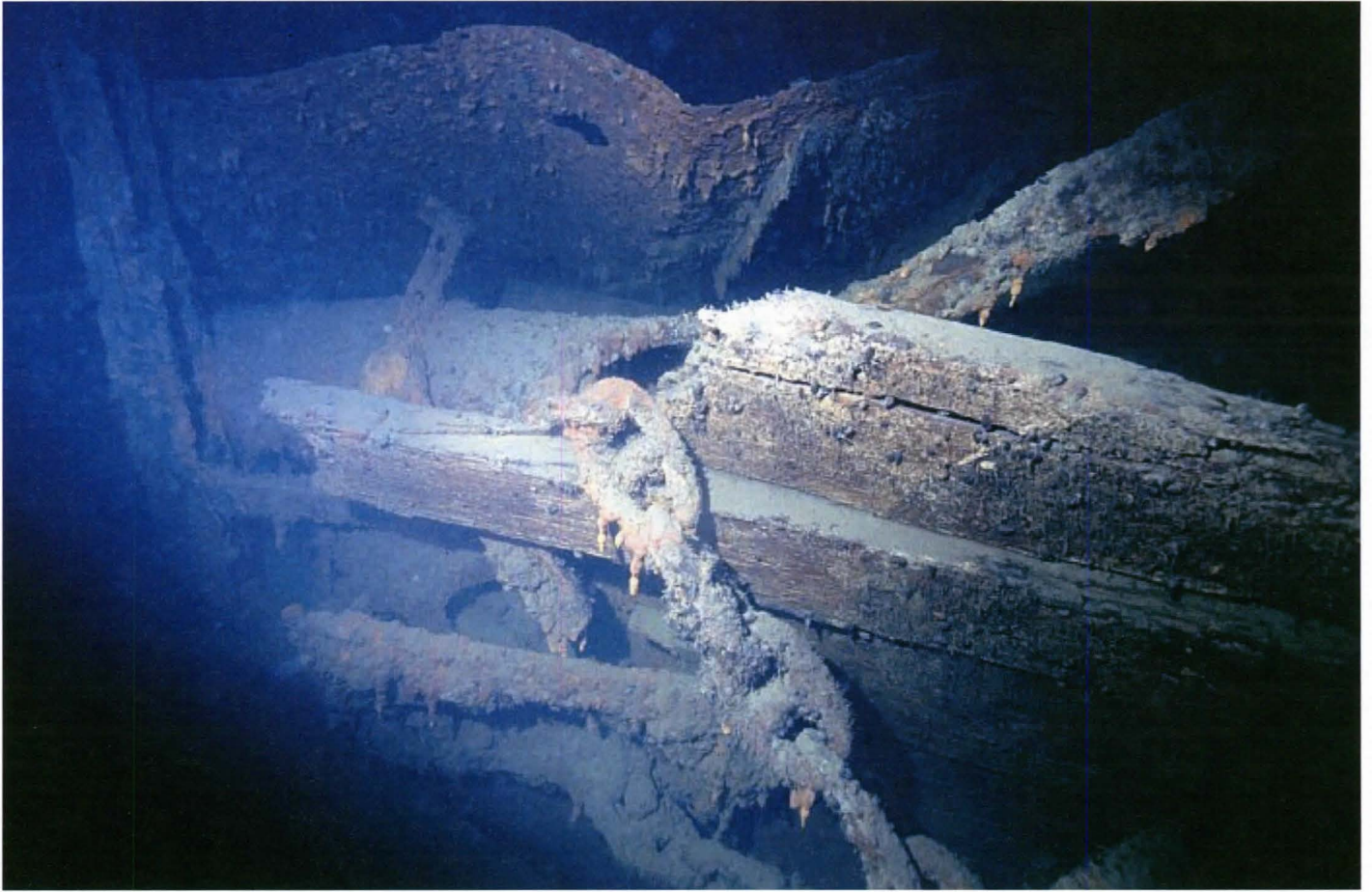
Kuva 85-09



Kuva 85-11



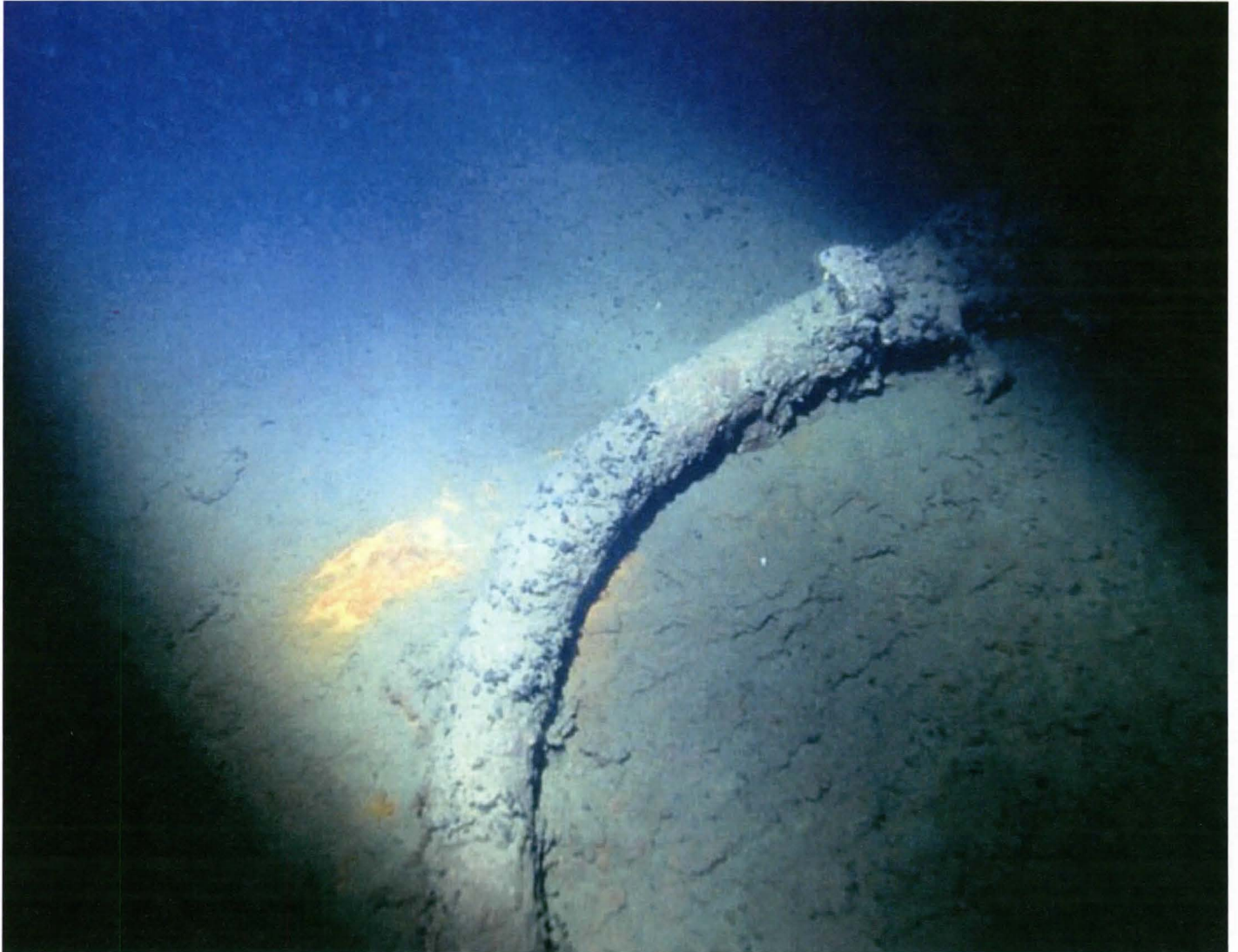
Kuva 85-12



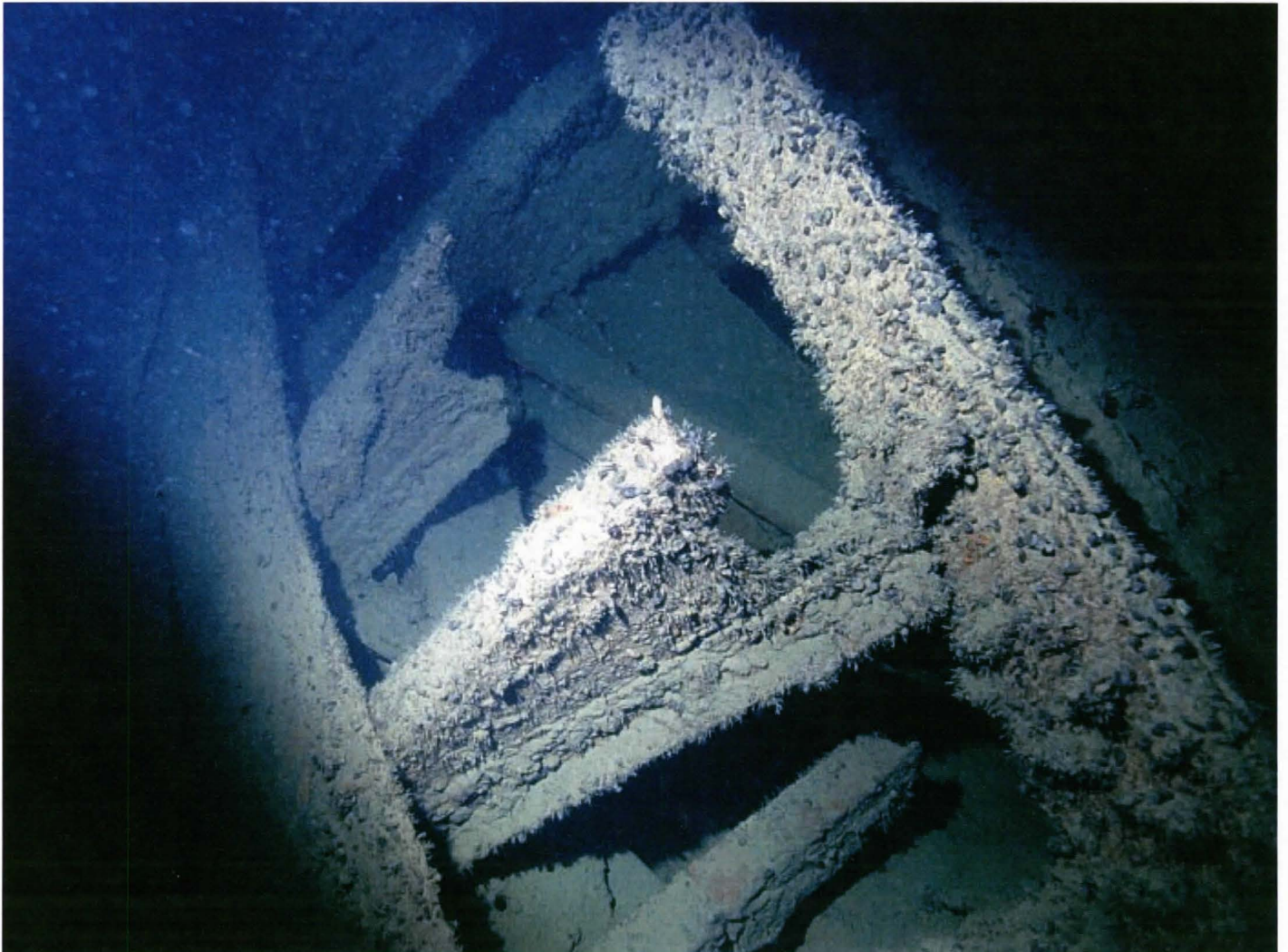
Kuva 85-13



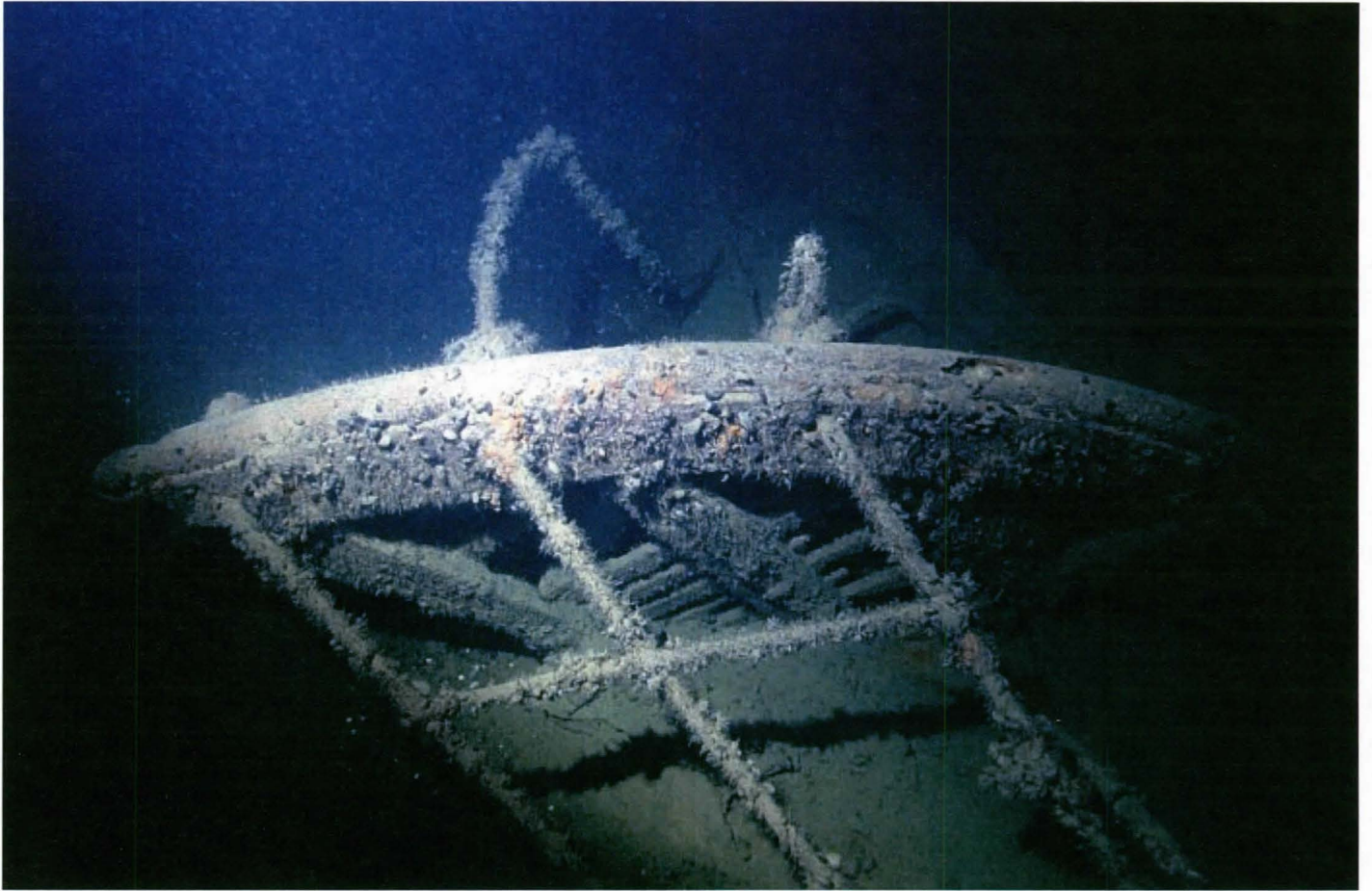
Kuva 85-14



Kuva 85-15



Kuva 85-17



Kuva 85-18



Kuva 85-19



Kuva 85-20

s/s Harald Haarfaager

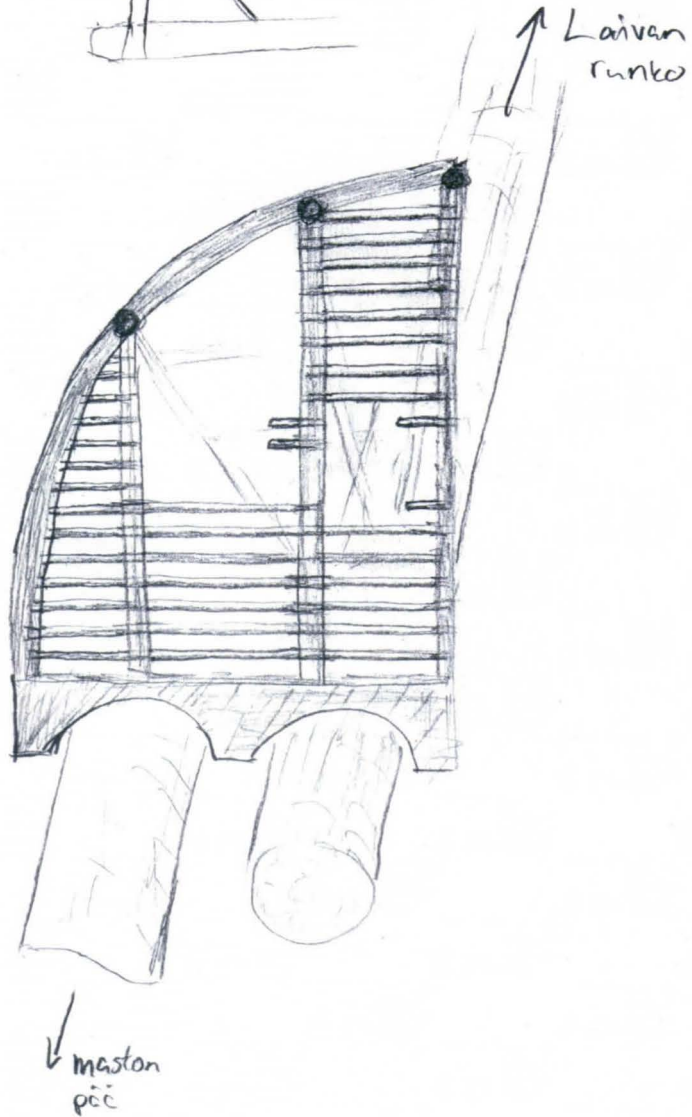
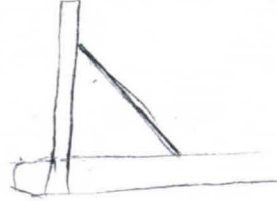
Luonnostelma tekamaston märsysylloistä

Jussi Kacsinen
PSK KUPLA RY
7/2001

Tuente alta nähtynä:



Tuente sivulta:





RAPORTTI SUKELLUSTOIMINNASTA
s/s Harald Haarfaagerin hyllyllä 4-7.7.2000

4.6.2002
sivu 20/ 21

28-06-01 09:39 SUOMEN MERIMUSEO

NT=+3589 40509060

S. 0

MUSEOVIRASTO / MUSEIVERKÉT

PVM / DAGEN

DNRO / DNR

27.6.01

10/307/2001

Ville Jääskeläinen
PSK Kupla ry

Puh. 040-746 6346
Fax 09-8595 0360

YHII / REORINS Tutkimuslupa-anomuksenne 20.6.2001

ASIA / ÄMNE

Tutkimuslupa Harald Haarfaagerin rauhoitetulle hyllylle Utön eteläpuolella

PSK Kupla ry anoo tutkimuslupaa Gråharunan (Svatgrundin) muinaismuistolain (295/63) rauhoittamalle hyllylle.

Tarkoituksena on tehdä ei-kajoavaa dokumentointia valokuvaamalla ja videokuvaamalla. Merimuseon kanssa käydyn keskustelun pohjalta (Jääskeläinen – Tikkanen 27.6.2001) erityisenä tavoitteena on pyrkiä löytämään mahdollisuuksien mukaan muutamia rakennelmia tai muita yksityiskohtia (esim. märssykori, potkuri, masto yms) hyllyltä, joiden kuntoa ja kunnon kehitystä voitaisiin ryhtyä seuraamaan kuvaamalla ja/tai videokuvaamalla esim. vuosittain. Työhön osallistuu vastuuhenkilönä Ville Jääskeläinen sekä PSK Kupla ry:n jäseniä. Sukeltajat käyttävät tukialuksena m/s Monsteria, joka on n. 6 m pitkä musta, polyeteenistä valmistettu avovene.

Museovirasto oikeuttaa PSK Kupla ry:n muinaismuistolain 10 §:n 1 momentin perusteella dokumentoimaan edellä mainittua muinaisjäännekohteita seuraavilla ehdoilla:

1. Lupa on voimassa 30.6.-8.7.2001.
2. Vastuuhenkilönä on Ville Jääskeläinen.
3. Vastuuhenkilö huolehtii siitä, että raportti toiminnasta muinaisjäännekohteilla toimitetaan Suomen merimuseolle 1.4.2002 mennessä. Raportista tulee käydä ilmi, millaista toimintaa kohteilla on ollut ja mitä havaintoja on tehty. Jos kohteita valokuvataan tai videoidaan, raporttiin liitetään valikoituja ja tekstitettyjä kopioita kuvamateriaalista. Kuvien yhteydessä tulee olla tieto kuvaajasta, kuvausajankohdasta ja kuva-aiheesta.
4. Muinaisjäännekohteita ei vahingoiteta huolimattomalla ankkuroinnilla eikä muulla tavalla toiminnan aikana. Rakennneosia tai esineitä ei nosteta eikä siirretä; löytökokonaisuuksia ei muuteta.
5. Sukelluksista ilmoitetaan etukäteen lähimmälle merivartioasemalle.



RAPORTTI SUKELLUSTOIMINNASTA
s/s Harald Haarfaagerin hylyllä 4-7.7.2000

4.6.2002
sivu 21 / 21

28-06-01 09:40 SUOMEN MERIMUSEO

NT=+3589 40509060

S.0

6. Sukellukset tehdään sukeltajien omalla vastuulla.

Yli-intendentti

Marja Pelanne
Marja Pelanne

Tutkija

Sallamaria Tikkanen

Tiedoksi: Suomenlahden merivartiosto