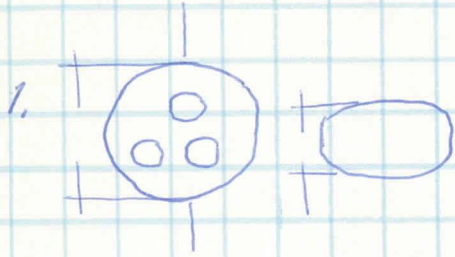


Jussarön leiri - 70

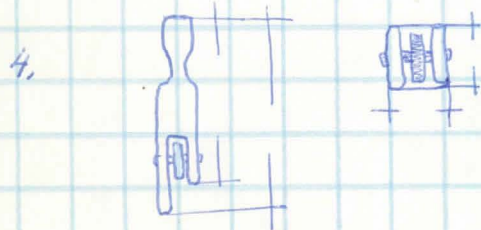
Piirroksset:



11. korkolappuja, korko,
päällinen, pohjia
kengän sivunahka.

2.

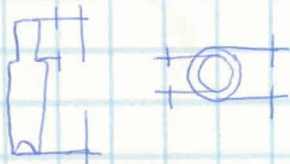
3.



5.



6.



7.

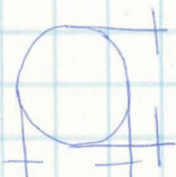
8.



9.



10.



Järj. numero	nimike	kons. numero
← mitat		
1.	neitsyt	—
2.	lasiruutuja (ei otettu talteen)	—
3.	katajainen työkalu, jossa narunpätkä 3 kpl	183
4. ruuma	tamminen parrasnihti, jossa puinen välipyörä	182
5. perä	tykin kuulia 3 kpl	185
6. ruuma	lasipullo	187
7. ruuma	puusaavi	188
8. ruuma	metallirengas	—
9. ruuma	soittimen osia, tappeja, 2 talttaa.	186
10. perä	pyöreä kivilaatta, hiointivi?	189
11.	jalkineen osia	190
12.	knaapi	—
13.	suuren pullon sirpale	—
14.	köysilenkki	—
15. ruuma?	lasipulloja 26 kpl + 3 puolikasta	191

16.	perä	kynttilä	192
17.	perä	kahvipannun sanka kuparia	—
18.	perä	laatikon osia	—
19.	perä	välipyörä (to kuparia pinnassa)	—
20.	perä	nelikulmainen reiitetty lyijylevy	193
21.	perä	työkalun (taltan ²) varsi	194
22.	perä	lusikan kuppi pesä saksan -	195
23.	perä	lasit pähkinän kuoria	196
24.		osterin kuoria runs.	—
25.		puuläppä	197
26.		veitsenvarsi	198
27.		korkkeja	199
28.	perä	liitupiippu ja varsia + osia kts. numero 46	200 199
29.	perä	puomi	
30.		nelikulmainen pullo + korkei	—
31.		nelikulm. pullon pa- lasia	—
32.		lyijylevy	—

33.		puulevy, toiselta puolelta palanut	
34.		tinälautanen, kappale	207
35.		talia	-
36.		tekstiilipalasia	-
37.	perä	paneelilevy + puitteet	
38.	perä	pytyn kansi, puuta	210
39.	perä	posliiniruppi	212
40.	perä	mantelejä	-
41.	perä	posliinin palanen, kukkakurvio	214
42.	perä	pyöreä puuvengas, mahd. pumpusta	217
43.	perä	messinkikannun kappale, jossa nokka.	-
44.	ruuma	lasipikarin jalkanuppi	-
45.	perä	lasipullo	221
46.	perä	liitupiippuja kaiken kaikkiaan 3 varrellista, yksi pesä ja muutamia varren osia.	223
47.	ruuma	sarvattu pyöreä puu-esine	184
48.		purjeentekijän työväline?	222

49

kompassin asoitin

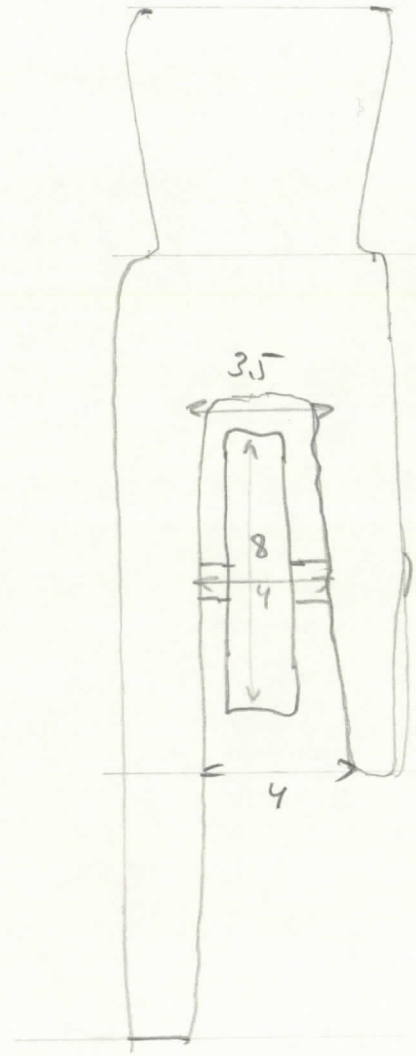
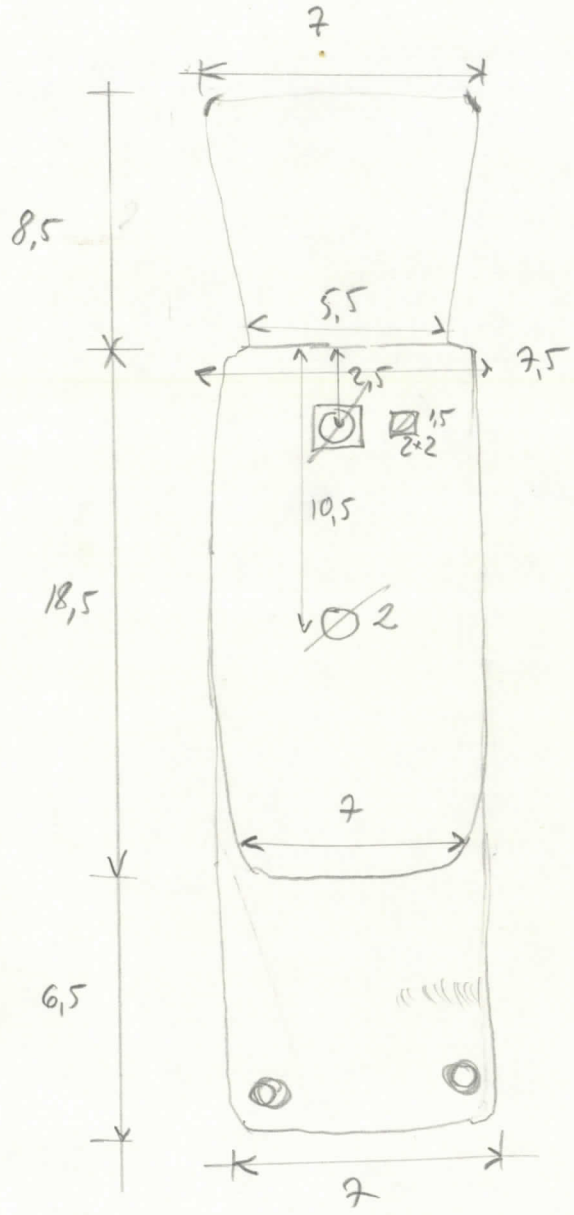
223

50

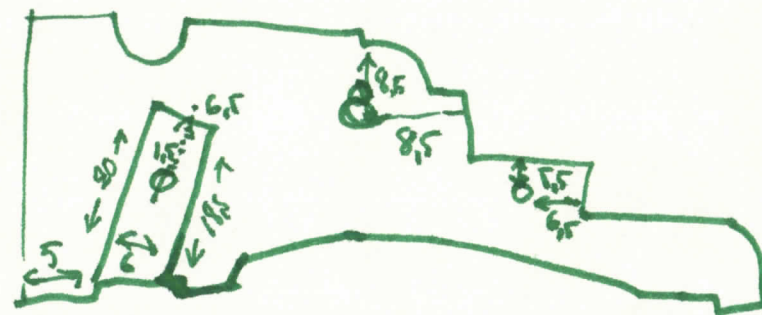
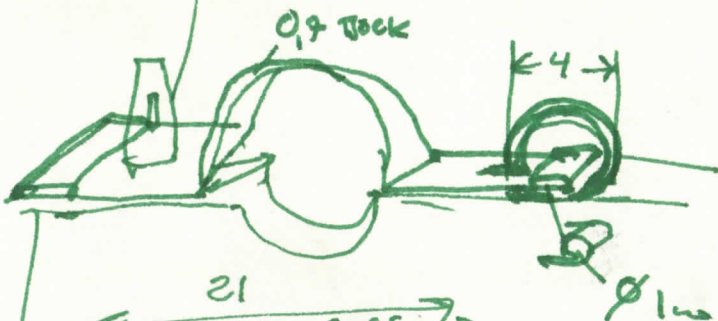
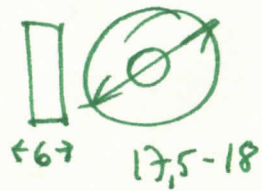
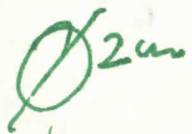
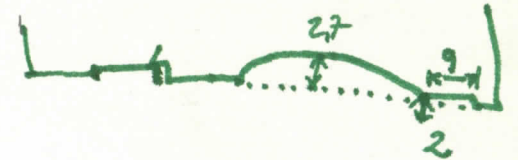
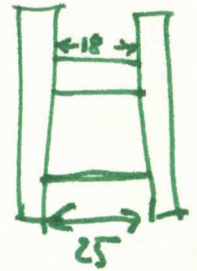
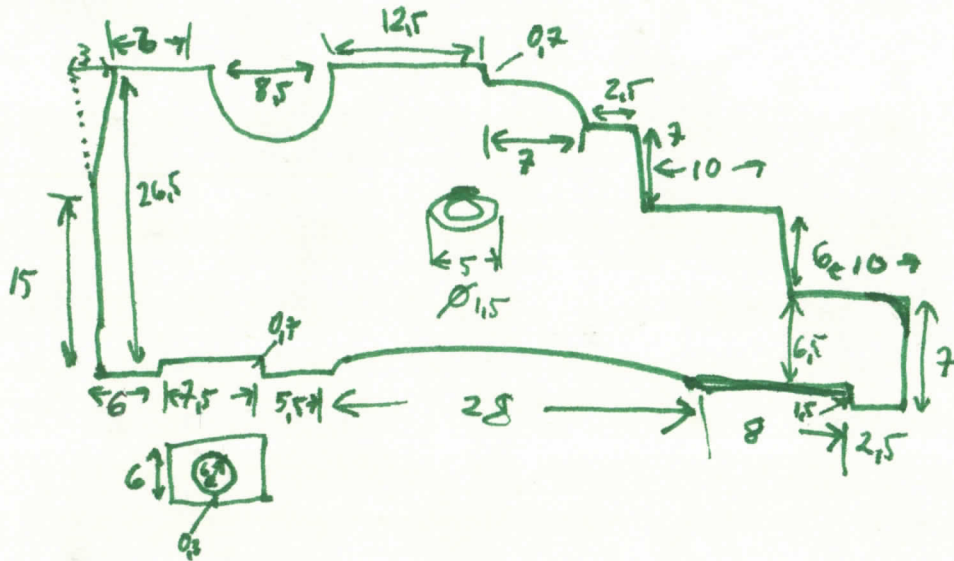
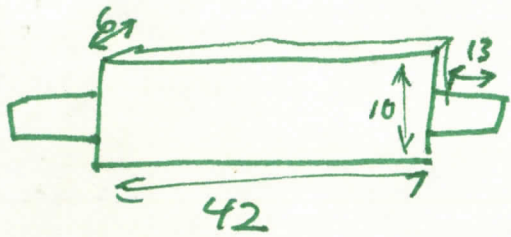
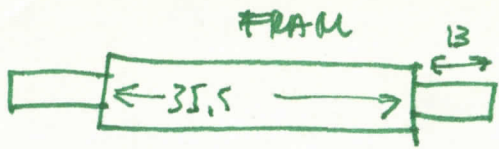
2 lasipyttyä

225

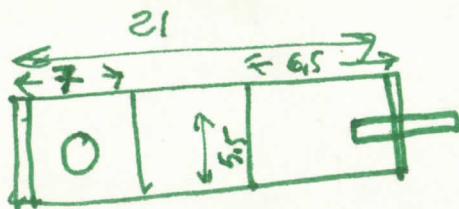
PARANAS N1177



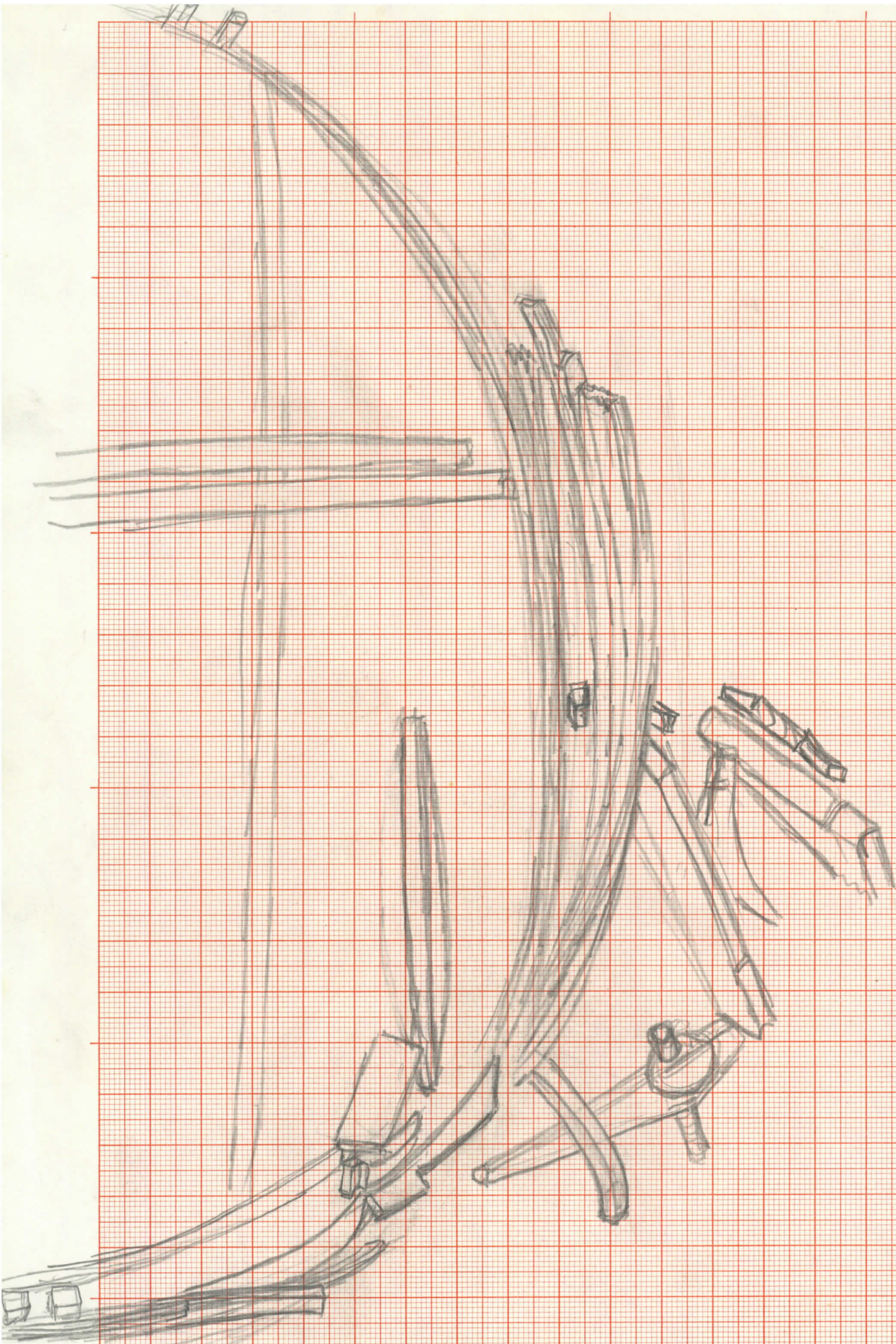
Jussarô II



1cm DWG



Jussaro II



A 4.

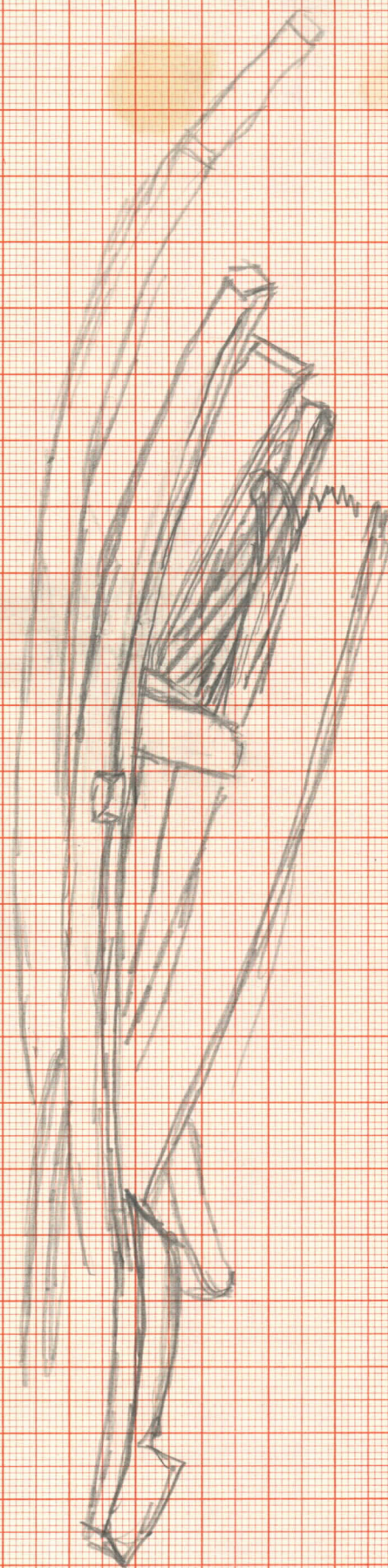


Jussarö II

Keula - ylhäältä

-70
H.A.

5



A 4.

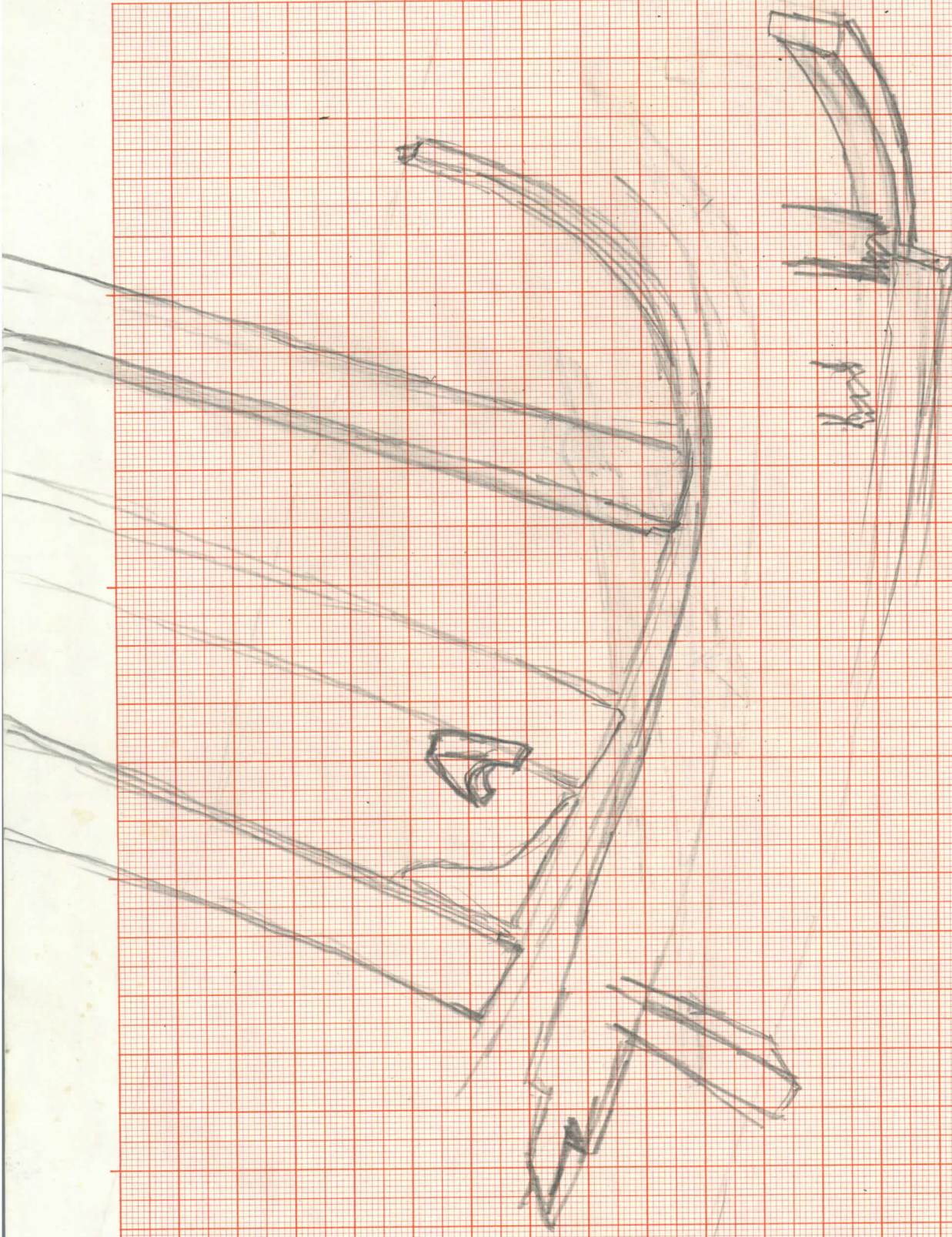


Keula edestäpäin katsottuna

Jussaro II

JK

- 70

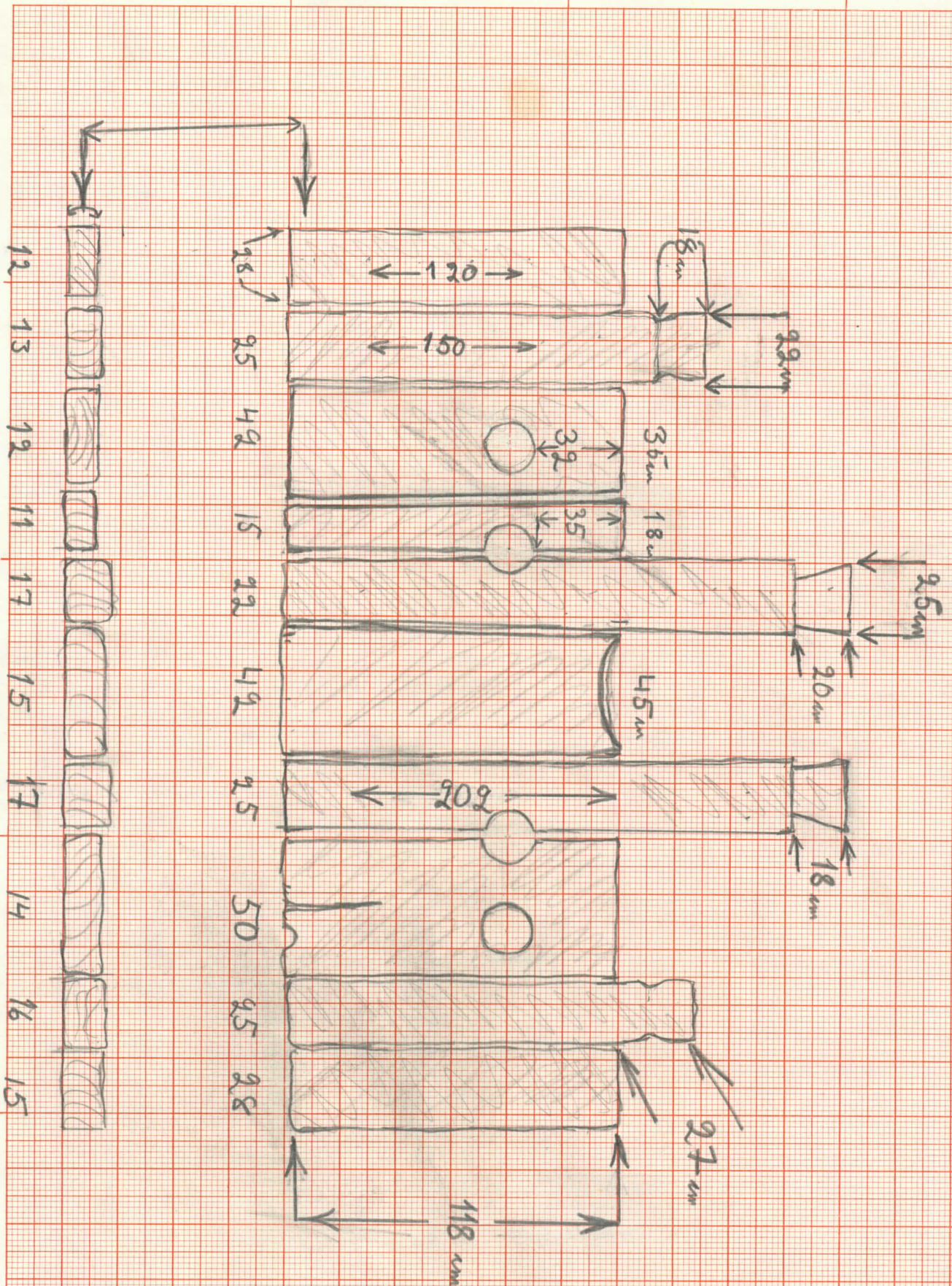


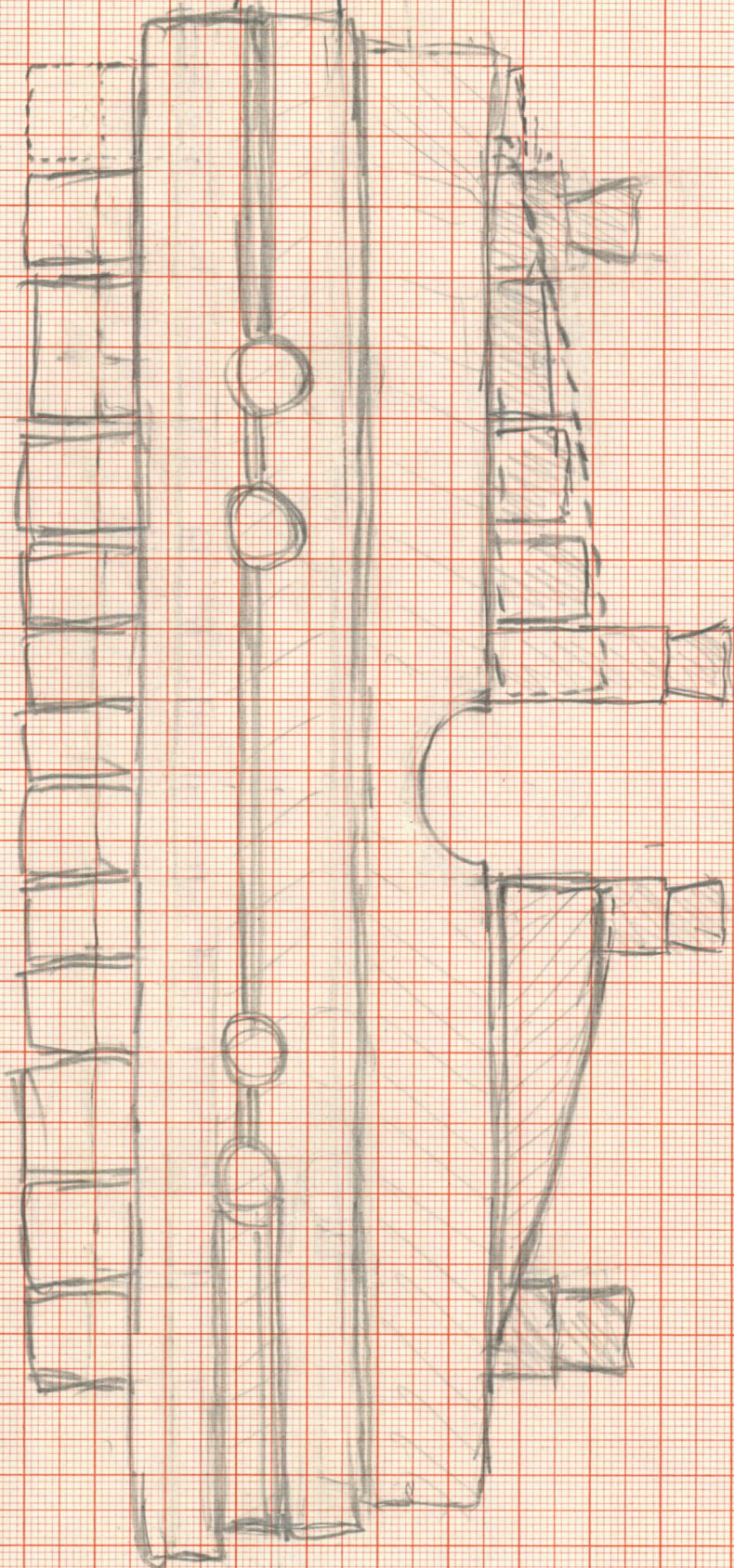
A 4.



Jussarö II
Keula + sterna sivu
perästä katsottuna

J.L.S. -70





ARVIO

piiretto holussa

15/8

A 4.



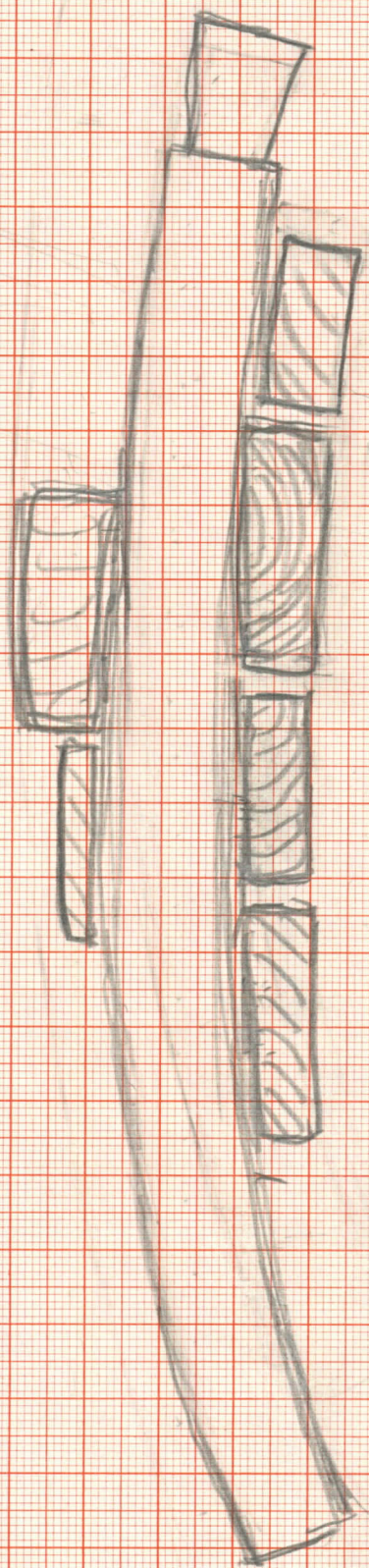
20cm

Jussarvö II

Huom. Arviotu klyysin aukot 4m

15/8 - 70

Jussarvö
H. Alopaeus
n. 1:20



A 4.



Arvioitu

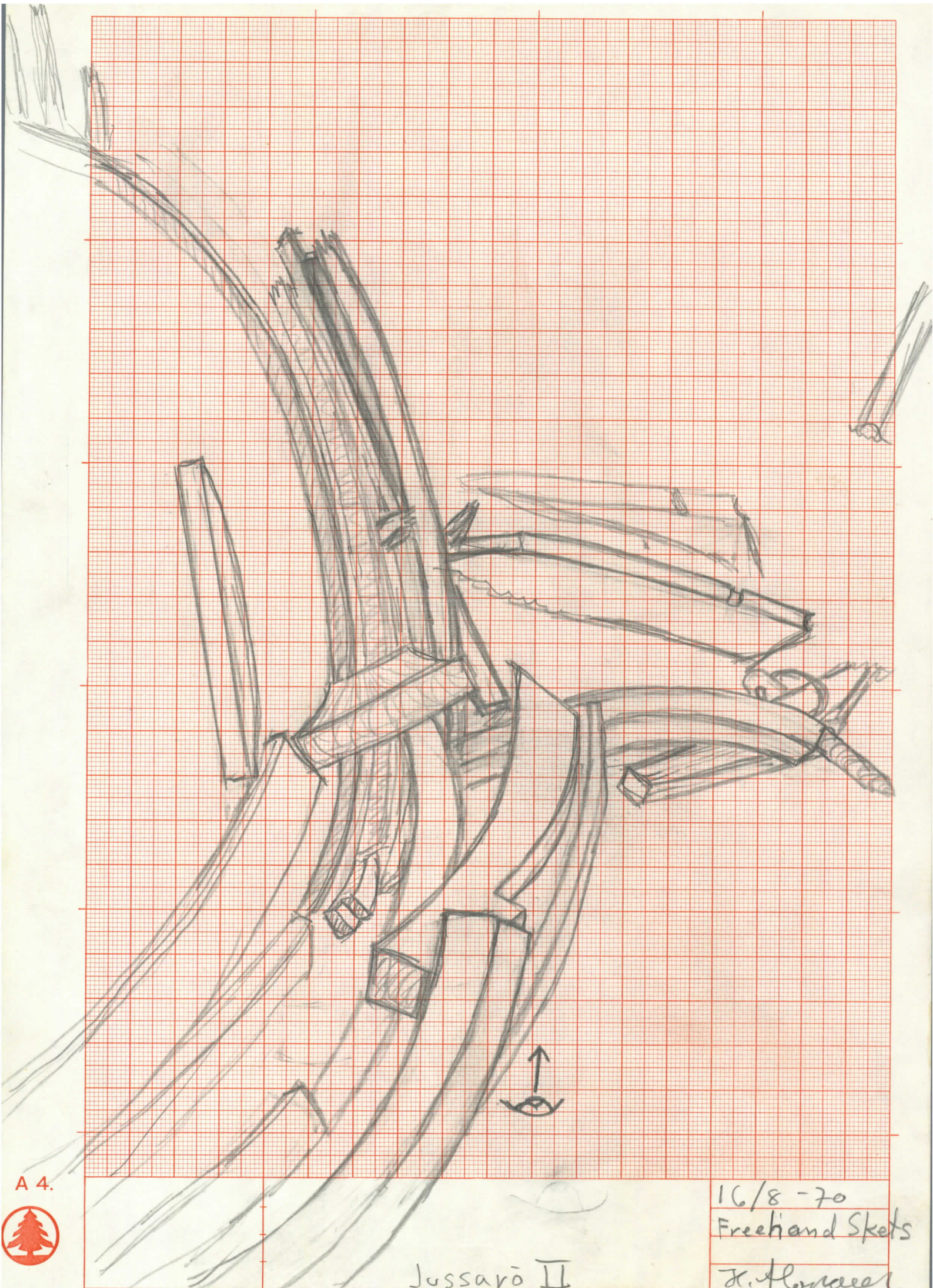
Jussarö II

Keula - läpyleikkäus keula - N. 1:10

Puomin kahdelta

15/8 - 70

J. Alana



A 4.

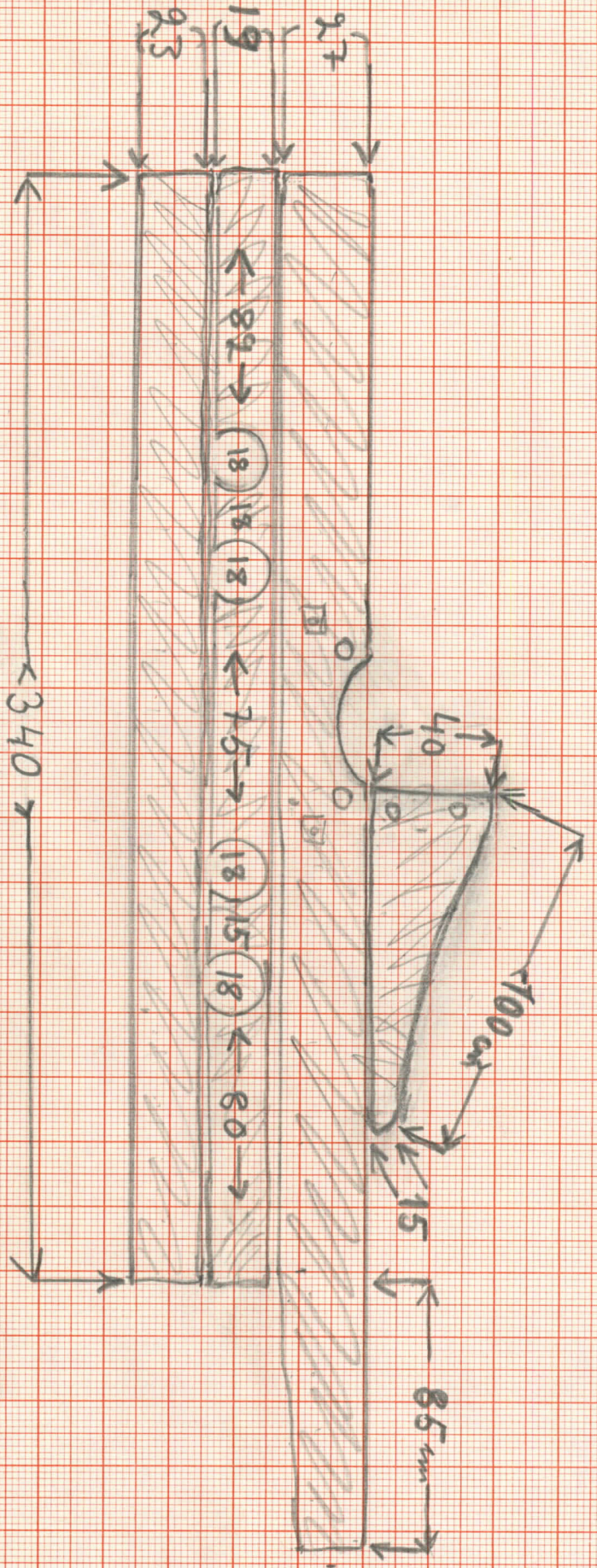


16/8-70
Freehand Skets

Jussarö II
Keula-katsottuna oikealta sivusta

J. H. Lonnala

Paksuus n. 10-19 mm



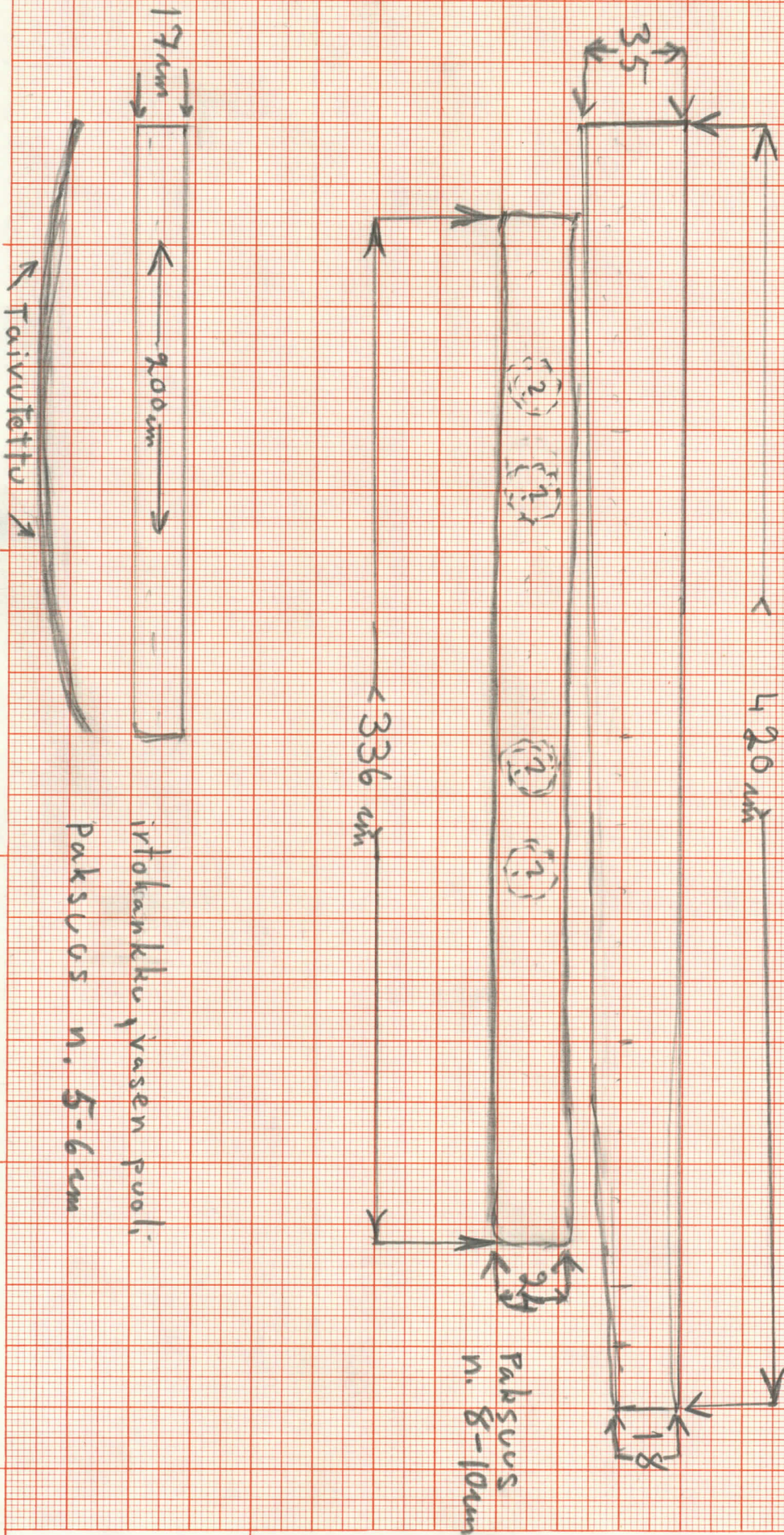
1:20

Jussarö II

16/8 - 20
St. 4

Kevlan osat, sisempi laudoitus





irtokankku yläsen puoli
Paksuus n. 5-6 cm

Paksuus
n. 8-10 cm

A 4.



1:20

Jussarö II

16/8-70
3l.4.

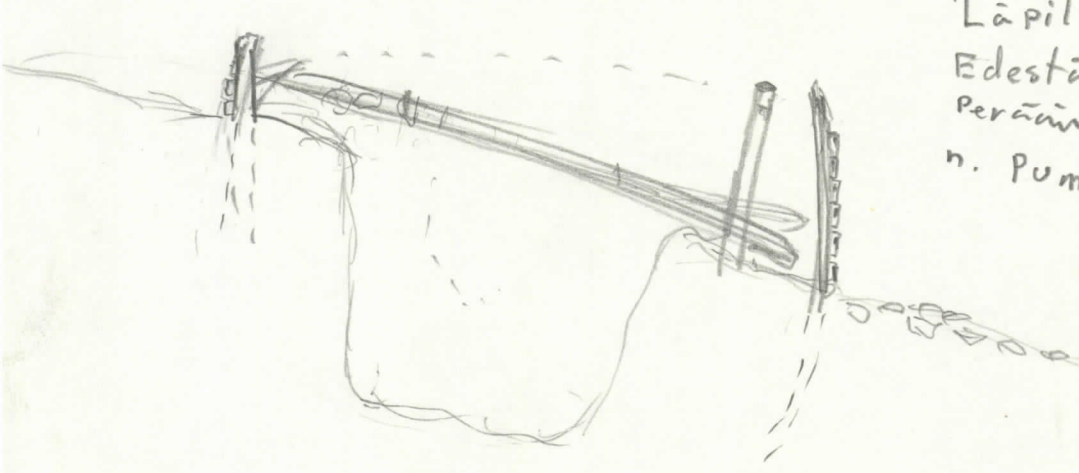
Keulan rakenneosia, uloin kerros



"Styrpurni"

JUSSARÖ II

Perä
↓



Läpileikkäus
Edestä katsottuna
Perään päin
n. Pumpun kohdalla

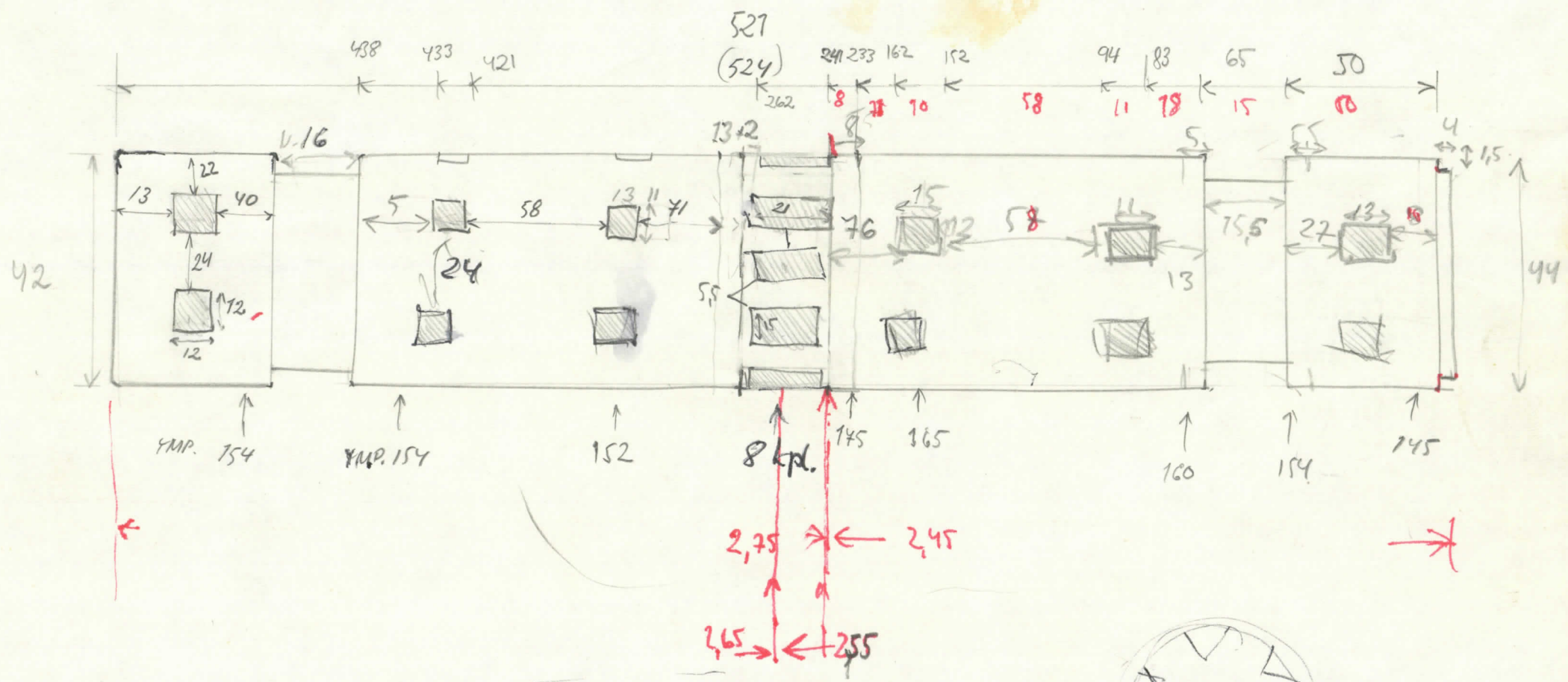
n. 1m 2m 3m

Jussarö II

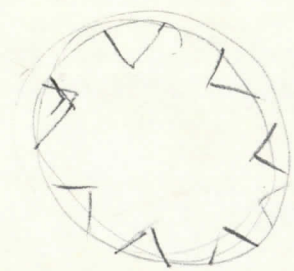
HA-69

olelletta leveys = 6m

ANKROMPEL I



520 cm
~ 77 kpl



Jussarö II

