

REKISTERIJÄ SW

• RAIMLAHTI 1 1960
(PROOMU)

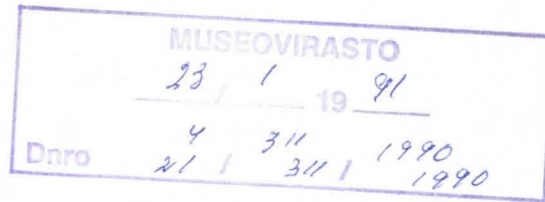
RAIMLAHTI 2 1961
(PROOMU)

SAVITAIPALE A91007

KÄRNÄKOSKEN
"LINNOITUKSEN"
PROOMUNHYLYT

Museovirasto
Nervanderinkatu 13
00100 Helsinki.

Helsinki 20.1.1991



Tutkimus.

Viitteet: 4-311-1990, 18.1.1990
21- 311-1990, 11.7.1990

g.
→ Merihist. tosto

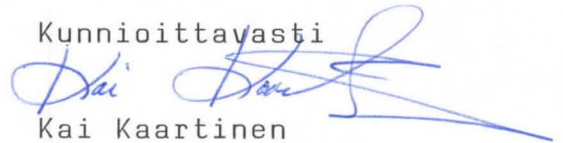
MLH.

L.S.

KÄRNÄKOSKEN LINNOITUSALUE

Tutkimusryhmämme havaitsi Vuorilinnituksen edustalla viisi proomu-tyyppistä aklusta. (valokuvat Nrot: 1 - 2). Kärnäkosken linnoituksen edustan vesialueelta onnistuimme paikallistamaan kaksi uponnutta alus-
ta. Rannusinsalmesta löysimme venäläisten 1700-luvulla rakentamia purjehdusesteitä, kolme kappaletta kivitäytteisiä hirsiarkkuja sekä yhden pystypaalutuksen avulla rajatun esteen (valokuvat nrot: 3 -6). Myös vedenalaista harjannetta oli lisärakennettu toimivaksi purjehdusesteeksi. Arvelen venäläisten käyttäneen jo 1700-luvulla sukeltajia apuna näitä vedenalaisia esteitä rakennettaessa. Kuvauskalustona oli Nikonos V (filmimerkit: Ilford XP1 ja Fuji). Dokumentoinnista vastasi H. Alopaeus.

Kunnioitavasti



Kai Kaartinen

arkeologian opiskelija

Haavikkotie 18 J 71

00630 Helsinki.

LIITTEET: - valokuvat nrot: 1 - 6
- piirros pohjaesteistä

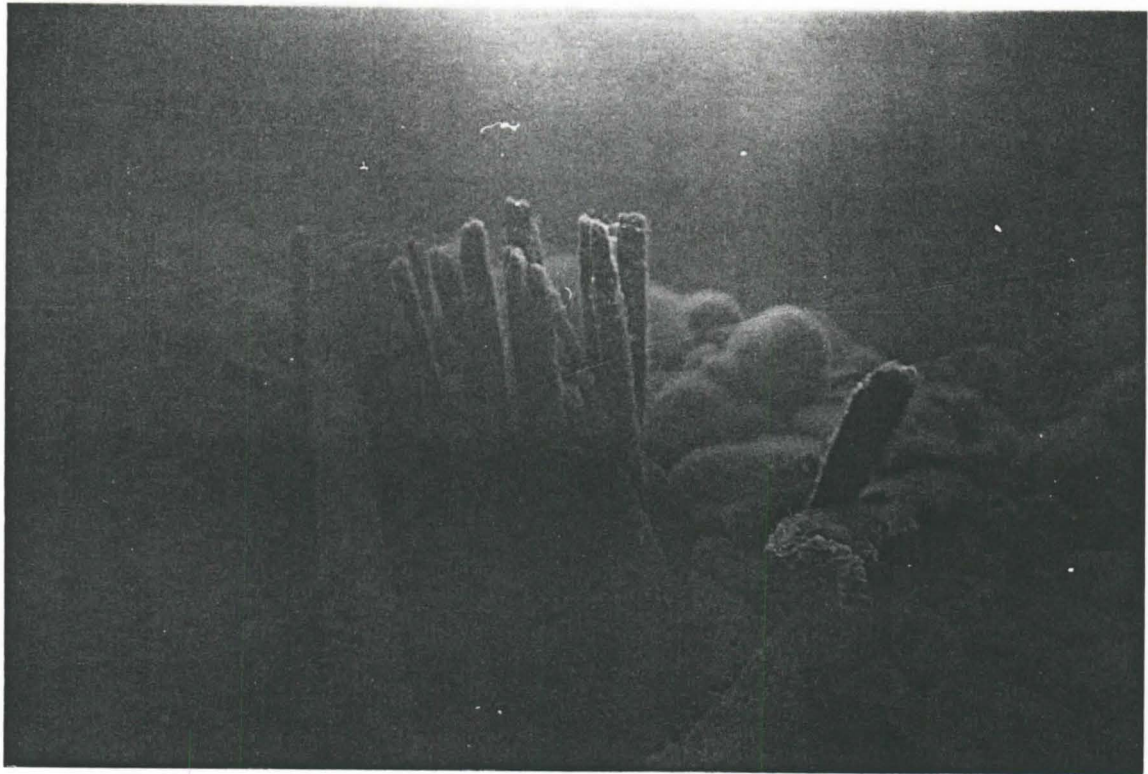
TIEDOKSI: - Merihistorian Toimisto



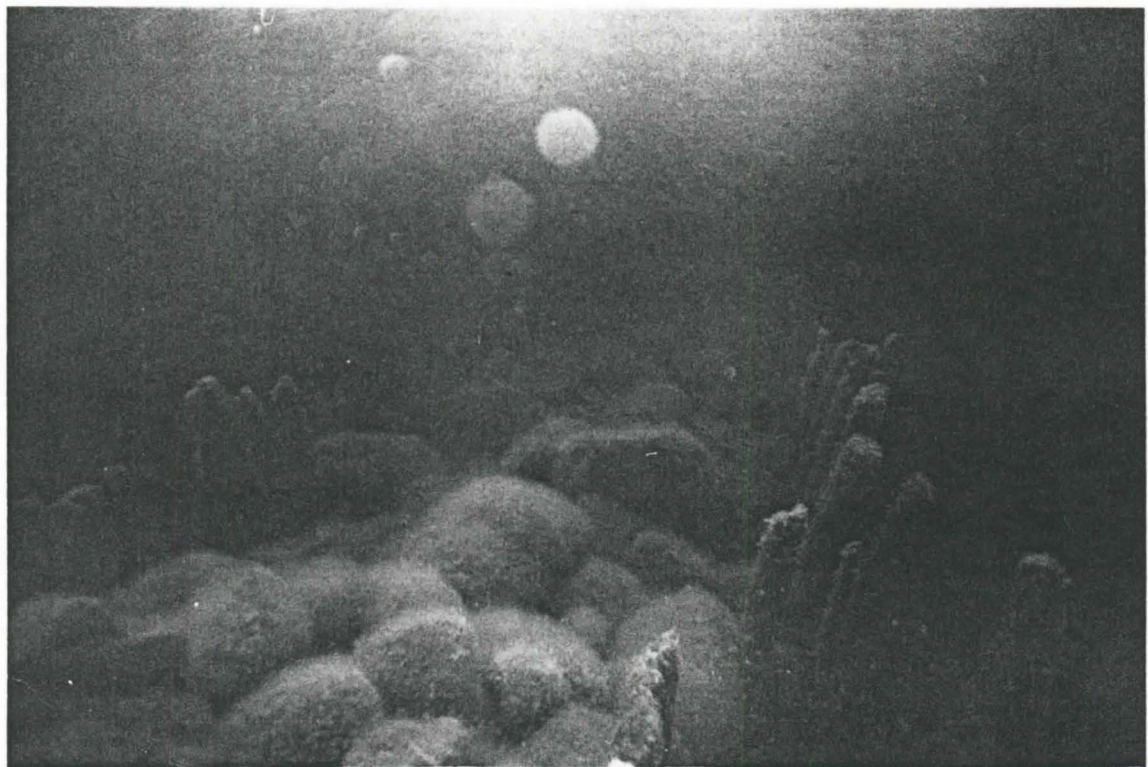
KUVA 1. Vuorilinnoituksen edustan alukste



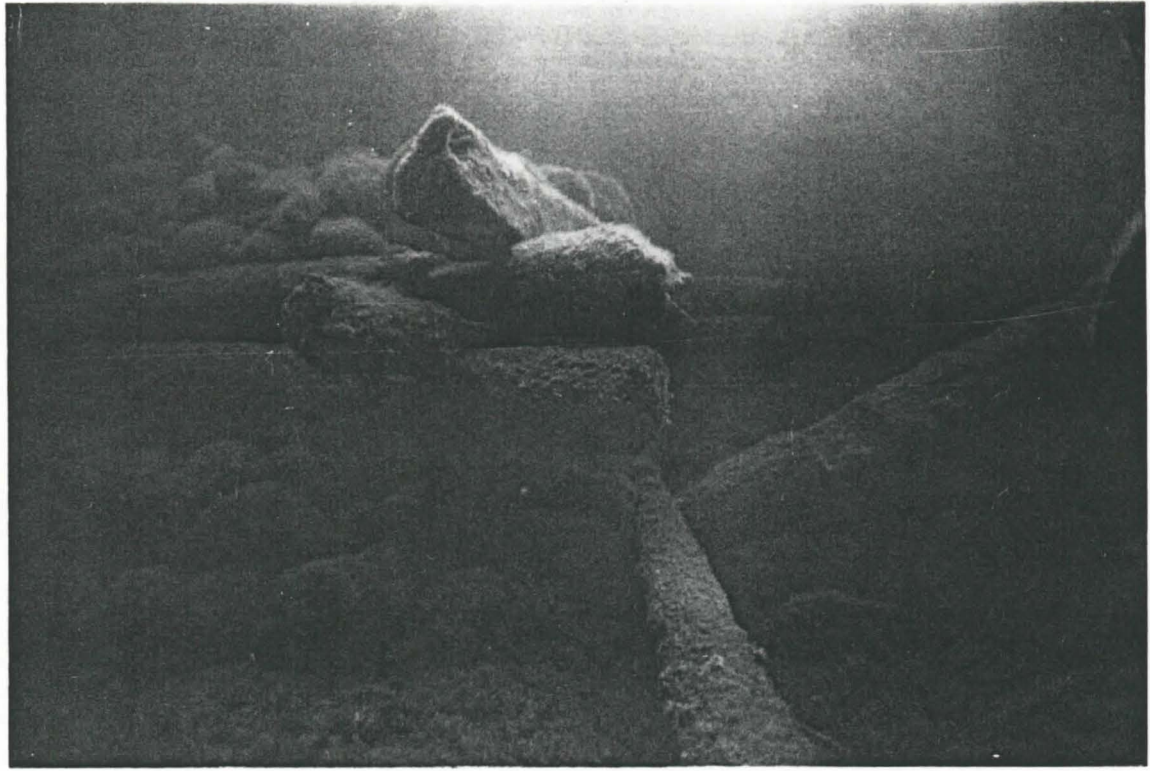
KUVA 2.



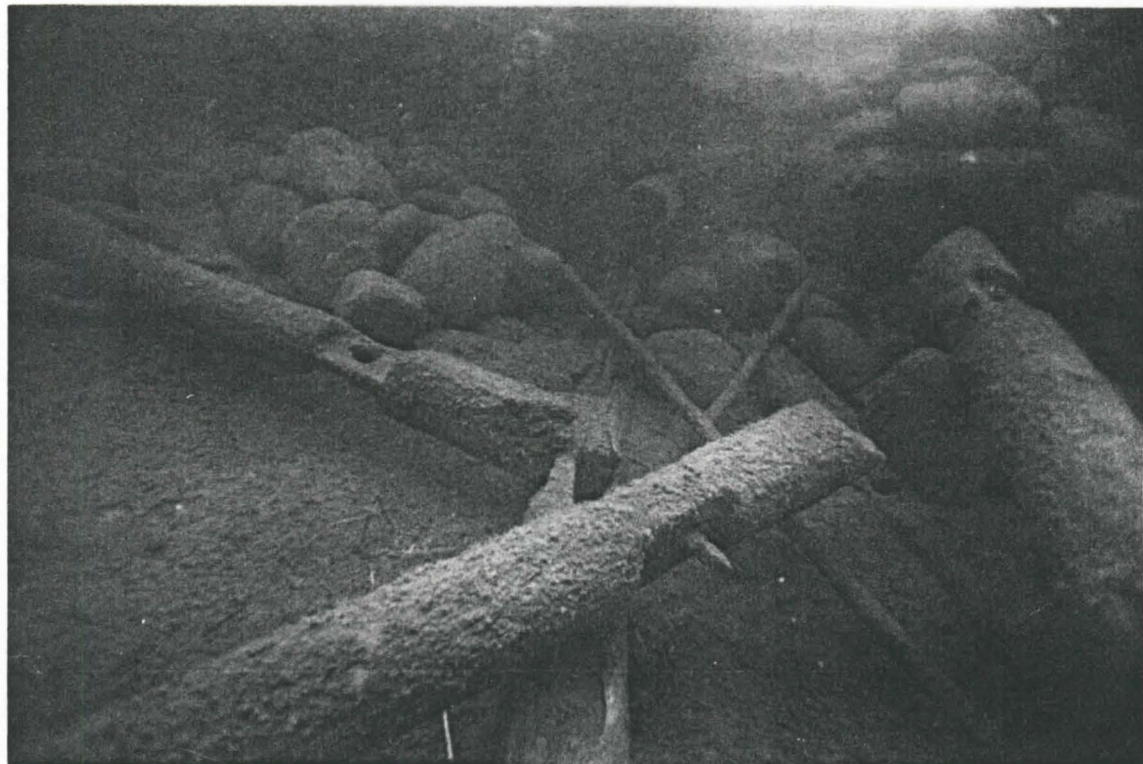
KUVA 3. Pystypaalutteinen pohjaeste.



KUVA 4.



KUVA 5. Kivitäytteinen hirsiarkku



KUVA 6. Arkusta ironneita hirsiä