

Museovirasto
Nervanderinkatu 13
00100 Helsinki.

Helsinki 20.1.1991

	LAIVALSANKI
	23 / 1 / 1991
Dnro	3 / 311 / 1990

Viite: 3-311-1990, 18.1.1990

Tutkimus

LAIVANHYLKY NRO: VITSAI VIII

→ Merihist. foto
MLH.

Vitsailahden pohja-alue on edelleen kokonaisuudessaan kartoittamatta aikapulan ja näin suuren alueen kattamiseen vaadittavien rahoituskustannusten vuoksi. Tutkimusryhmämme aloitti hyllyn Vitsai VIII:n dokumentoinnin. Stillikuvauskalustona käytimme Nikonos V -kameraa, sekä filmilaatu oli Ilford XP 1 asakuku 400. Dokumentoinnista vastasi H. Alopaeus.

L.S.

Kunnioitavasti

Kai Kaartinen

Kai Kaartinen

arkeologian opiskelija

Haavikkotie 18 J 71

00630 Helsinki.

LIITTEET: - detaljivalokuvat nrot: 1-7 Vitsai VIII hylystä
- skissi hylystä

TIEDOKSI: - Merihistorian Toimisto

KUVA 1.

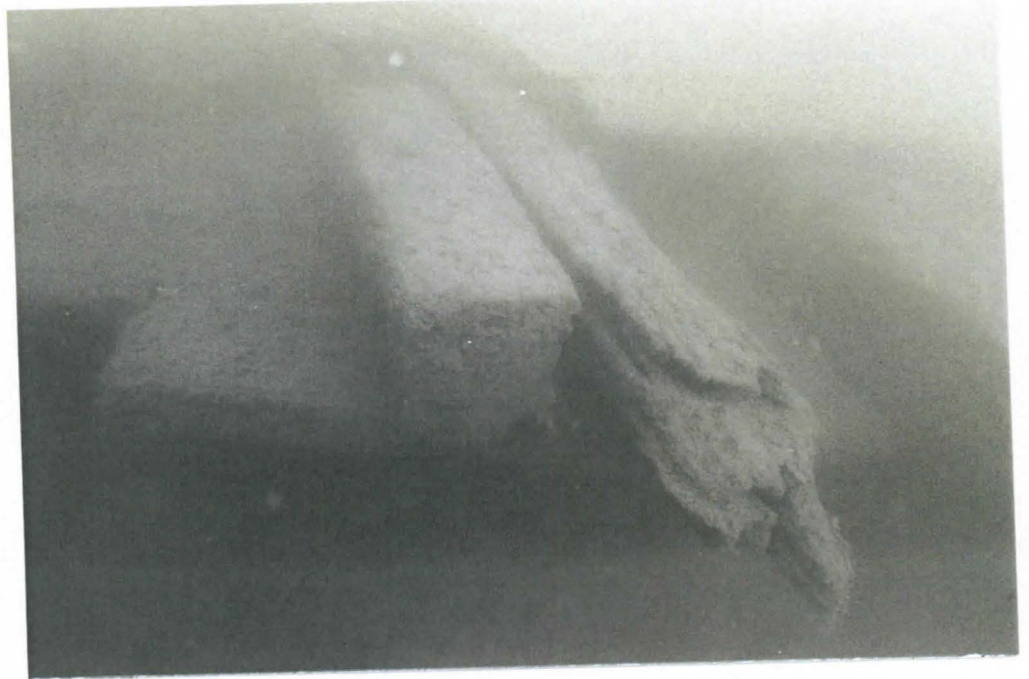




KUVA 2.



KUVA 3.



KUVA 4.



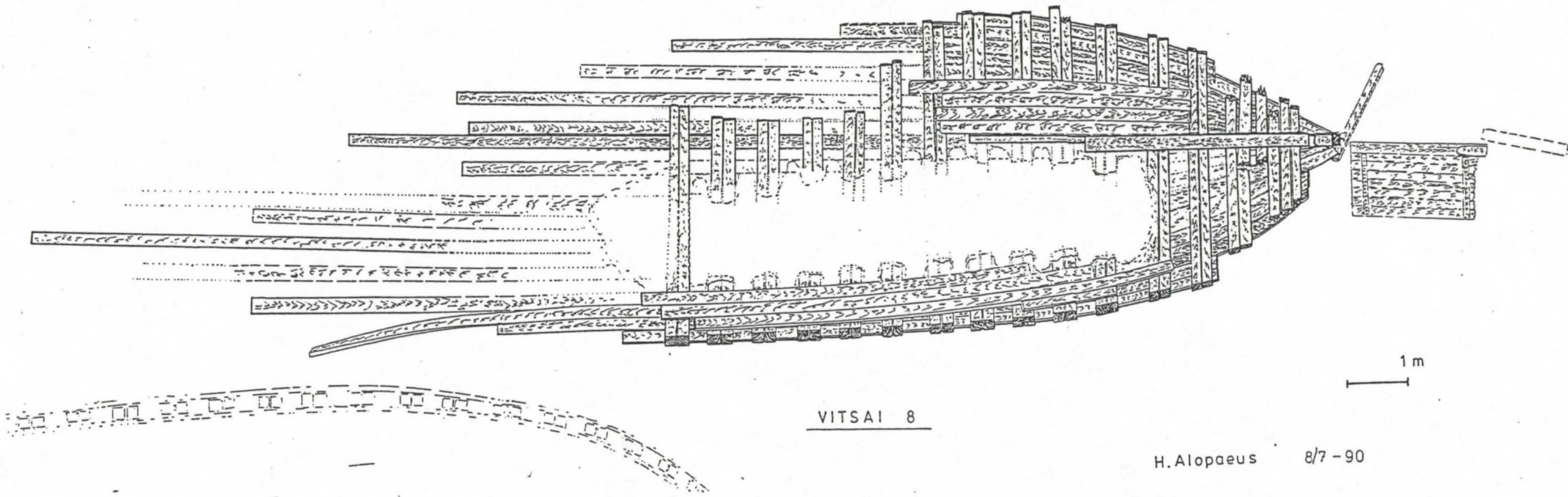
KUVA 5.



KUVA 6.



KUVA 7.



VITSAI 8

H. Alopaeus 8/7-90