

TAIPALSAARI

M KD N: E1527 / III d / 8.12.1989

Museovirasto  
Nervanderinkatu 13  
00100 Helsinki 10

Helsinki 6.12.1989

1 (2-9)

RIUTANSAAREN  
HYLKY  
1989

Viitteet: Sukelluslupa nro: 2201, 2.3.1989  
Tutkimuslupa nro: 2879, 18.5.1989

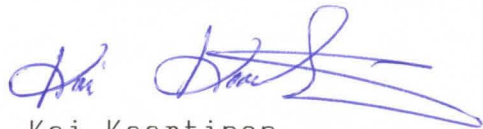
RIUTANSAAREN HYLKY: SAIMAAN PURJELOTJA

Museoviraston kirjallisten lupien (Nrot: 2201, 2879) perusteella tutkimusryhmäni työskenteli Riutansaaren Purjelotjan hyllyssä ajalla 16.9.-17.9.1989 (Taipalsaaren Kunta). Nostimme hyllyn läheltä yhden posliinilautasen (halkaisija 16,5 cm) löytönumero 890917:RS001, sekä yhden noin 1/3 osan glaseerattua saviastiaa (alkujaan halkaisija n. 27 cm) löytönumero 890917:RS002. Vesistön pohjaan, hyllyn ulkopuolelle, sen perän tasalle asennettiin kaksi mittapistepaalua (A ja B) mittauksien lähtökohdiksi. Paalujen sijainti hylkyyn nähden mitattiin lähinnä horisontaalitasossa, vertikaalitasoon mittauksia ei yhtä lukuunottamatta, tässä vaiheessa tarpeettomina suoritettu. Nyt nostetut esineet olivat rantajyrkänteessä 12-14 m hyllystä itään (liitteenä mittapistepaalujen A, B sijaintikartta).

Huomioina Riutansaaren hyllystä esitettäköön lisäksi, että itse hyllyn jäi yhä uhanalaiseksi n. 48 cm halkaisijalta oleva ilmeisesti erittäin hauras valurautainen pata (kuva nro: 5), jonka konservointiin Merihistorian Toimistolla ei ole mahdollisuuksia tällä hetkellä. Pata makaa aivan näkyvissä heti sikokölin vieressä ja on kaikkien hyllyssä mahdollisesti vierailevien todennäköisellä kulkureitillä. Lisäksi hyllyn luona tapahtuu jatkuvasti kalastusta, koska kalat haaveutuvat hyllyn rakenneosien suojaan.

Niinpä sekä kalastusvälinnet, että ja ennenkaikkea kalastajien ankkurit ovat merkittävä vaara tälle hyllylle ja siinä olevalle esineistölle. Jatkotutkimukset ovat tarpeellisia tämän kokonaisuutena erittäin harvinaisen ja poikkeuksellisen laivalöydön kohdalla (anomusliitteenä). Deponointitoivomuksena esitän, että löydetyt esineet sijoitettaisiin Savonlinnan Maakuntamuseoon.

Kunnioittavasti



Kai Kaartinen

arkeologian opiskelija

Haavikkotie 18 J 71

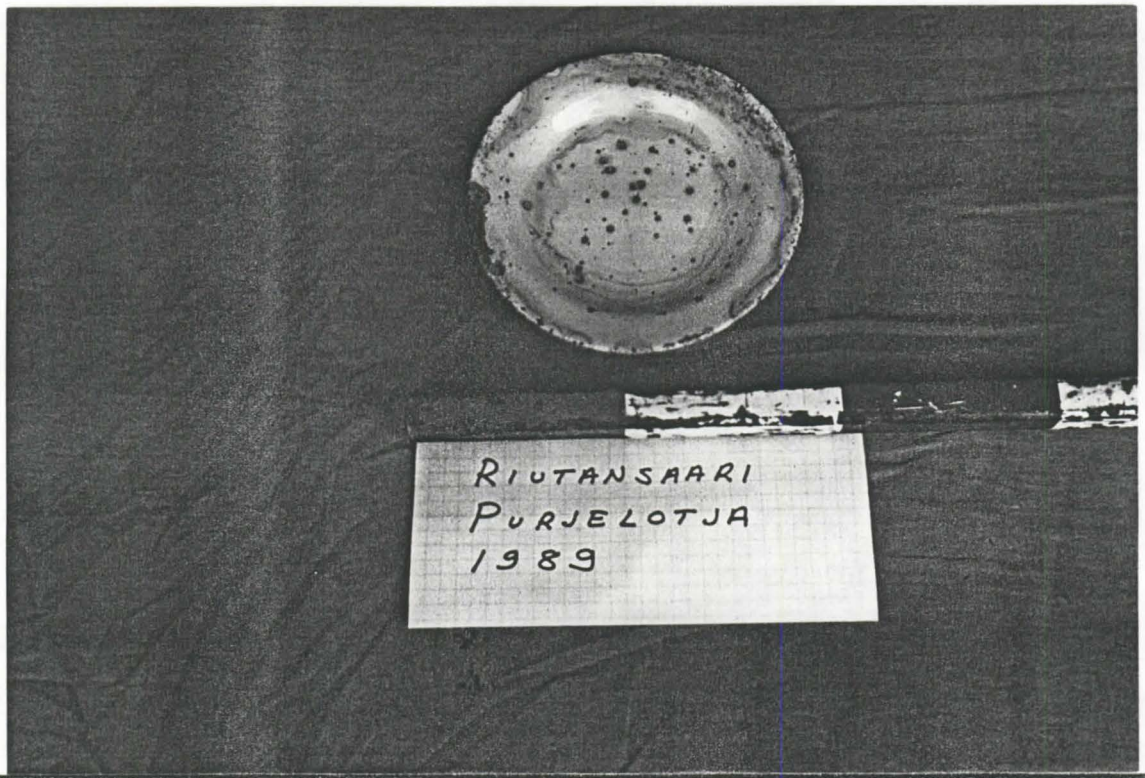
00630 Helsinki 63

LIITTEET:

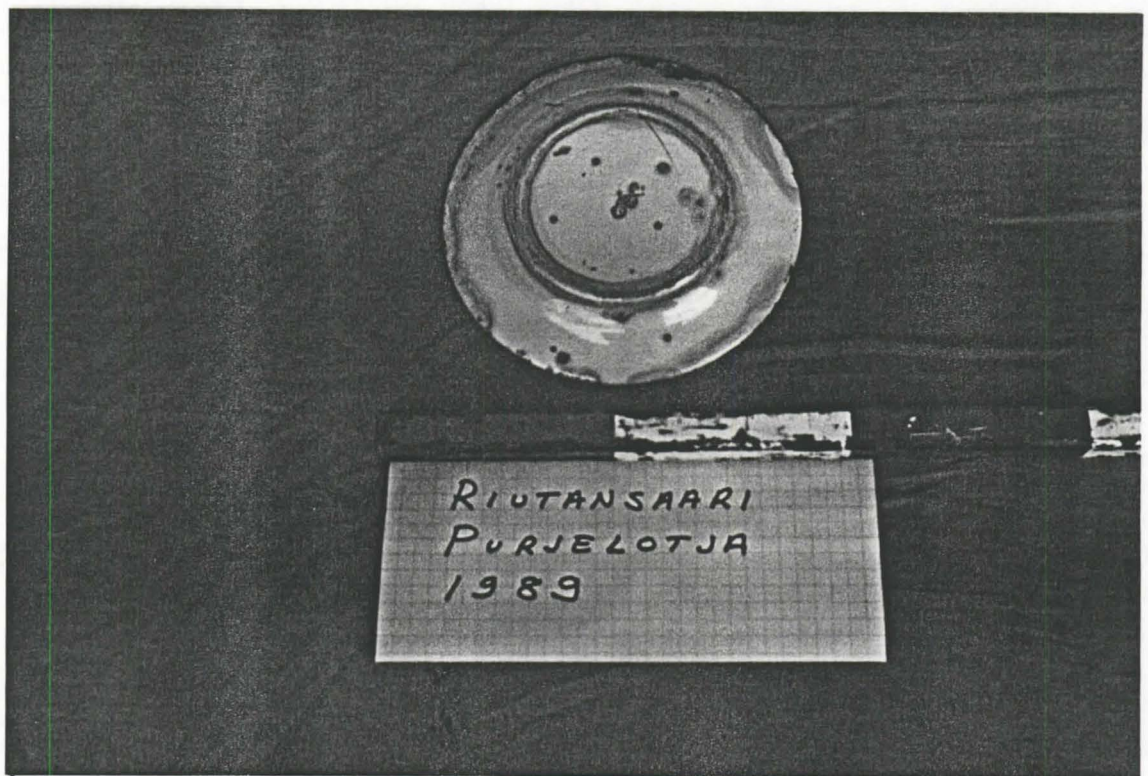
- valokuvat nrot: 1-5
- 1 kpl mittapistepaalujen A,B sijaintikartta
- 1 kpl esinelöytöluettelo
- 1 kpl karttakopio
- 1 kpl tutkimuslupa-anomus

TIEDOKSI:

- Os.Joht. Torsten Edgren
- Merihistorian Toimisto
- Arkeologian Laitos, Professori Ari Siiriäinen
- Etelä-Karjalan Museo, Lappeenranta
- Savonlinnan Maakuntamuseo

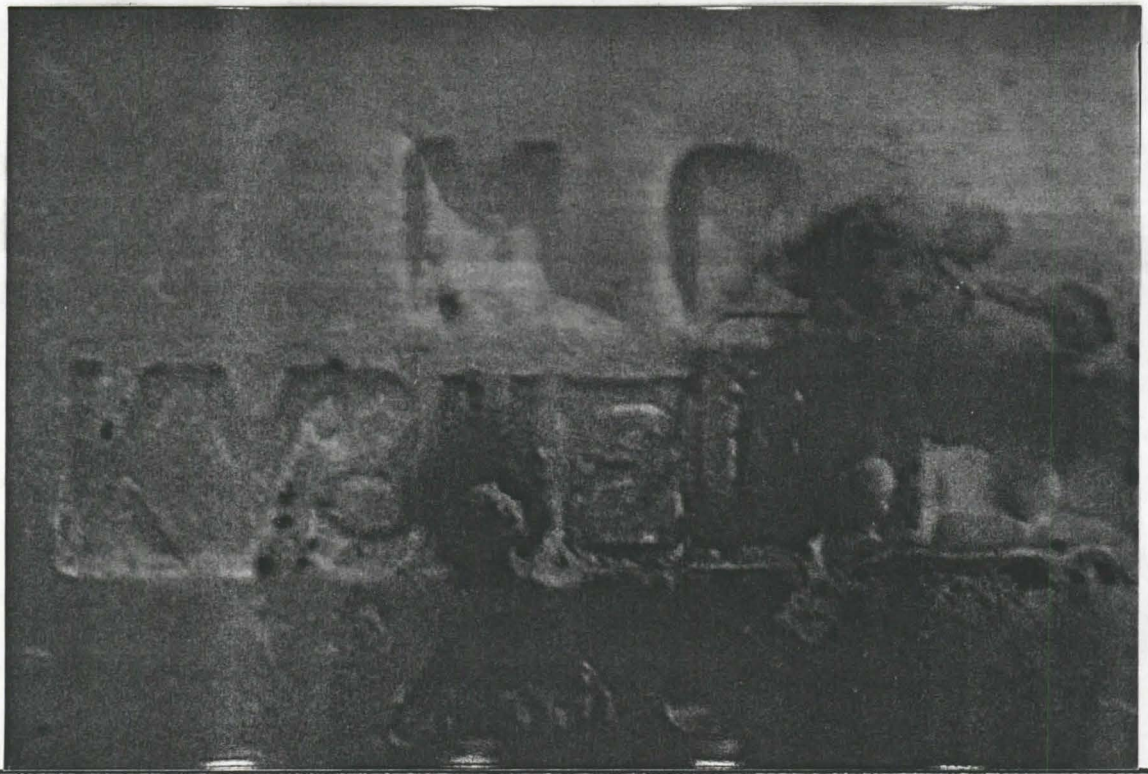


KUVA 1. lautanen, yläpuoli (Foto: KK)

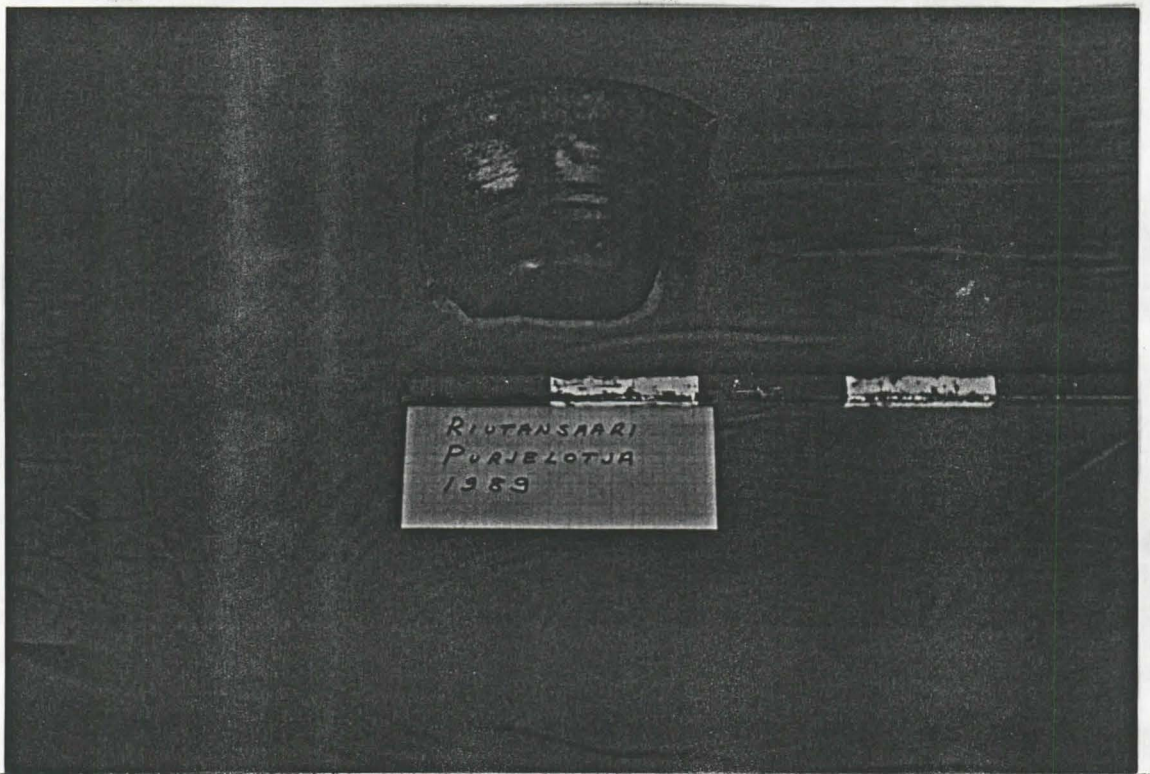


KUVA 2. lautanen, alapuoli (Foto: KK)

alkuper. valokuvat ks. kuva-arkisto, kalenssana  
"arkeologia, -sivävesistö" 89060:1 ja 2



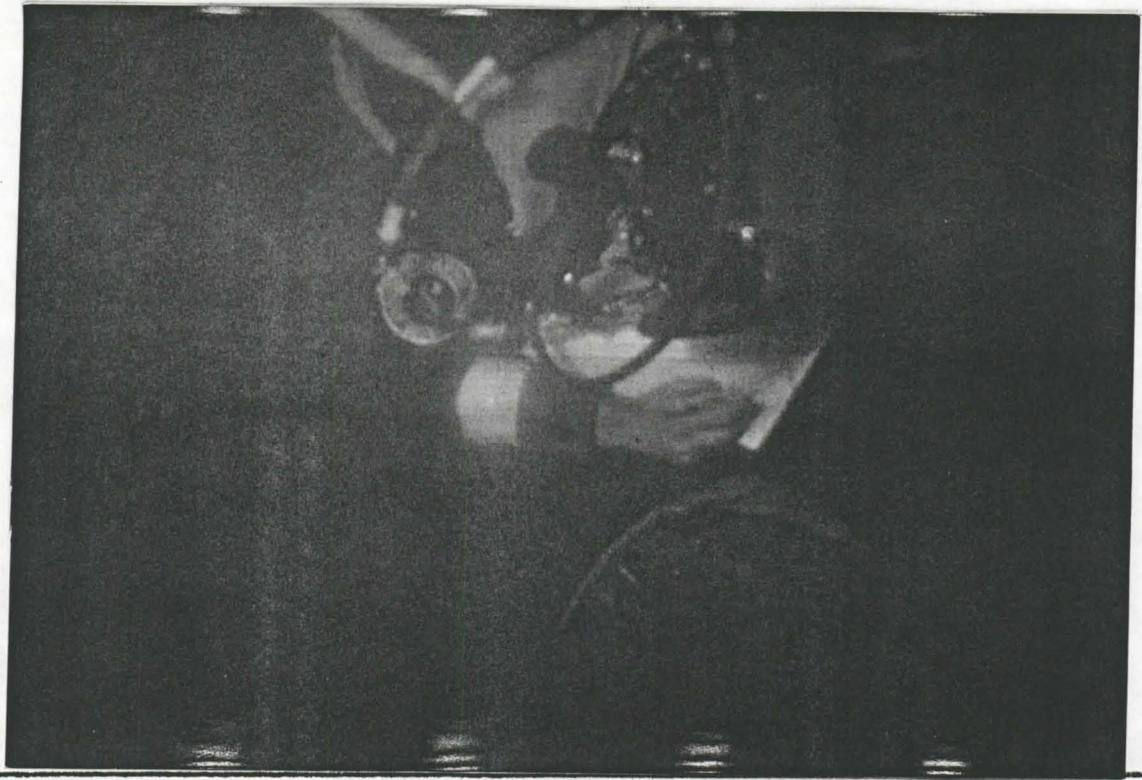
KUVA 3. venäjänkielistä kirjoitusta lautasen pohjassa  
(Foto: HA)



KUVA 4. saviastian osa (Foto: KK)

alkuper. valokuvat ks. "arkeologia,  
- sisävesistö"

89060: 3 ja 4



KUVA 5. valurautapata (Foto: HA)

alkuper. valokuvat ks. "arkeologia-  
89060:5 -väesistö"

ESINELÖYTÖLUETTELO: RIUTANSAAREN PURJELOTJA  
(TAIPALSAAREN KUNTA)

NRO:	ESINE	SIJAINTI
1. 890917:RS001	lautanen	A: 12,41 m B: 14,52 m
2. 890917:RS002	saviastian osa	A: 12,46 m B: 14,79 m

3.

4.

5.

HUOMAUTUKSIA:

- esinelöytöjen nostoajankohta oli 17.9.1989