

N:o1

**TARKASTUSSUKELLUS**

Työ n:o: 08.2002.3

**Aika:** 11.08.2002 **Kohde:** Hk 12**Toimeksianto:** M Fast / Mkl : kartta ja väyläosasto**Paikalla:** Smm: P Paanasalo, Tero Navalis: Topi Sellman, Tomi Sellman**Paikka:** Helsinki - Kasuuni **Koordinaatit:** : Mkl, KKJ N 59 57,1024 E 024 50,8501

T Sellman käsi GPS , WGS 84 N 59 57,115 E 024 50,646 ( otettu hylyn päältä )

**Matkakuvauus:** Suomenlinna, Kustaanmiekka – Kasuuni n. 40 minuutin ajomatka**Sukellusolosuhteet:** Kohde avomerellä, vaatii tyynen kelin. Syvyys pohjaan 45 metriä, ohjaushytin oikealla kyljelle 42 m, oikealle partaalle 38,5 m. Näkyväisyys hyvä. Kohde selkeä, kansitasolla vajereita ym.**Sukeltajat**

<b>Nimi:</b>	<b>Sukellusaika:</b>	<b>Tehtävä:</b>
P Paanasalo	25 min	Havainnointi
T Sellman	25 min	Havainnointi

Tomi Sellman pinta - avustaja

**Kohteen kuvaus:** Vasemmalle kyljelleen kaatunut n. 40 m pitkä rautalaiiva. Kansirakenteet perässä.

Kohde voisi olla Jut 'n Feldtman, uponnut tiettävästi 15.10.1952, pituus 40 m, leveys 7,5 m, 136 nrt

Sukellukset tapahtui keulan puolelta partaalta perän ohjaushyttille.

Perärakennuksen kulmalla uutta köyttä ( kohteella todennäköisesti sukellustoimintaa )

Ohjaushytin oikeanpuoleinen sivuovi irti aukon etupuolella. Hytissä jäljellä irtaimistoa ( vaikutelma, että hytissä sukellettu sisälle ). Oikeanpuolen kulkuvalo paikallaan.

Reelingissä syöpyneitä reikiä.

Peräruumassa ja pohjalla pyöreätä puutavaraa ( lastia ).

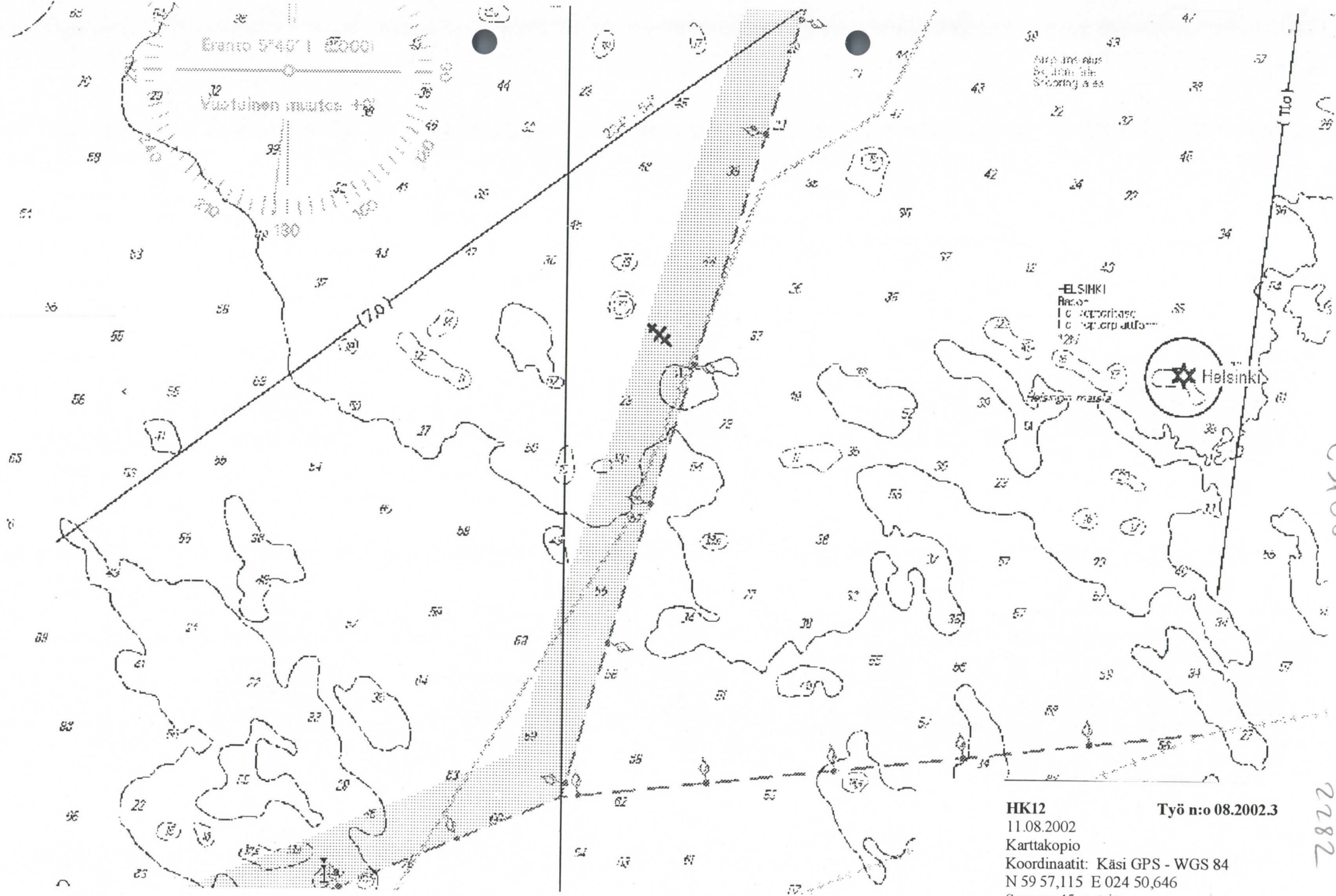
Potkuri paikallaan ja hyvin näkyvissä. Samoin keulassa oikeanpuolen ankkuri paikoillaan ankkuriklyyssissä

Mkl toimittamat tiedot vastaavat hyvin sukeltamalla saatuihin tietoihin

Merivartiostolla kohteesta ROV – videokuvaa ( Mikko Simola )

Kohde alle 100 vuotias

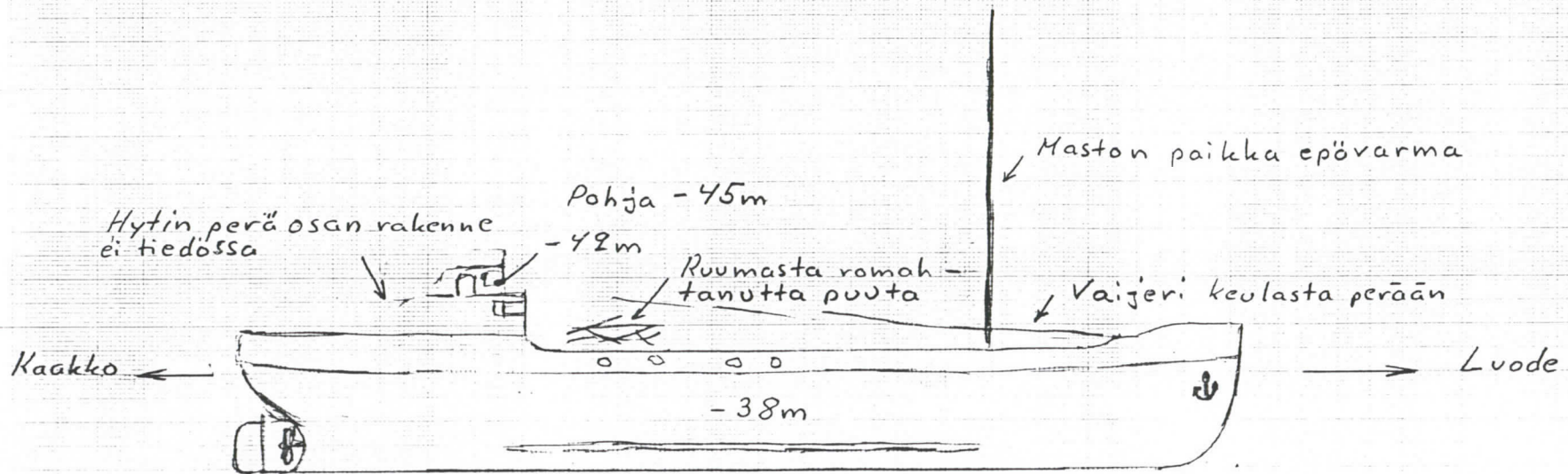
**Liitteet:** Karttakopio - Hylkypiirros**Pvm:** 12.08.2002 **Allekirjoitus:** P Paanasalo



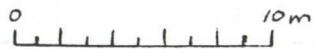
**HK12**  
 11.08.2002  
 Karttakopio  
 Koordinaatit: Käsi GPS - WGS 84  
 N 59 57,115 E 024 50,646  
 Syvyys: 45 metriä  
 P Paanasalo

ESR00

2282



Alus vasen kylki pohjaan



1:20

HK12 Työ n:o 08.2002.3  
 11.08.2002  
 Hylkypiirros  
 Koordinaatit: Käsi GPS - WGS 84  
 N 59 57,115 E 024 50,646  
 Syvyys: 45 metriä  
 P Paanasalo

2282