

Espoo

ID 2648



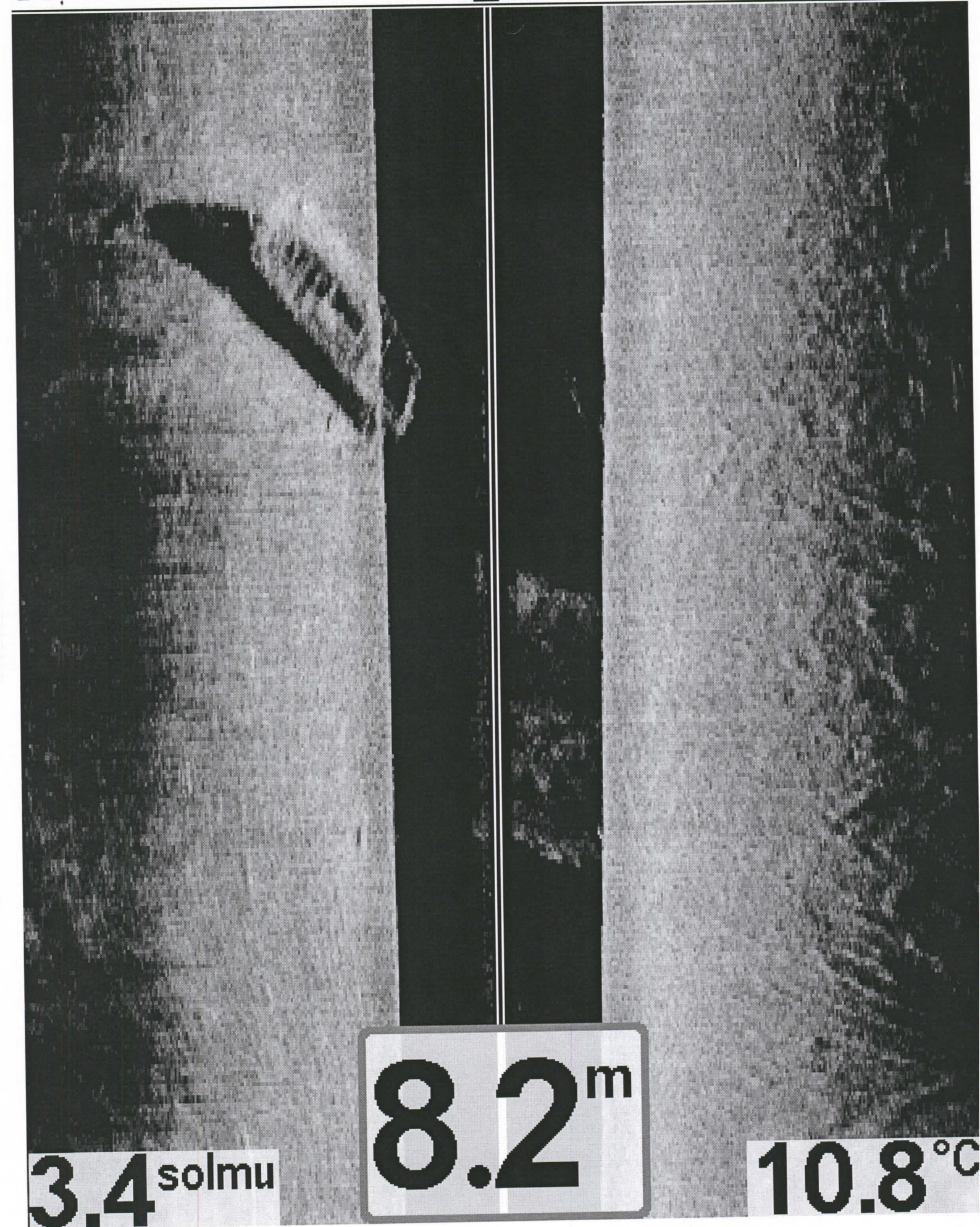
MUSEOVIRASTO

**Meriarkeologian yksikkö  
Tarkastuskäynti****Kohdenimi:** Soukanniemi  
**Muut nimet:** Soukanniemi I**Työ n:o:** 2009-05:5 **ID:** 2648 **Tunnus :****Kunta:** Espoo, Soukanniemi  
**Koordinaatit:** Koordinaattien paikannus päältä, tarkkuus 0 metriä. WGS 84 60 06,943N 024 40,395E, GPS tarkkuus noin 10 metriä  
**Työn ilmoittaja:** Topi Sellman  
**Tarkastuskäynnin aika:** 2010-03-16**Sukellusolosuhteet:** Näkyvyys kohteella hyvä, luonnonvaloa oli vähän.**Työtehtävät ja kohteen kuvaus:** Kohteen dokumentointi videoimalla.  
Sukelluspari T Sellman valaisija – P Paanasalo videointi.  
Hylky on proomumainen tasasaumainen puualus. Se on melko ehjä, mutta puuaines hyvin kulunutta.  
Ruumatiloissa on runsaasti tiiliskiviä.  
Keulasta lähtee etuvasemmalle ankkurikettingi, jonka päässä pohjalla pieni tukkiankkuri.  
Joitain irtoesineitä on havaittavissa peräkannella.  
Hyllyn ikää on vaikea määrittää.**Liitteet:** Mini dv nauha – videoseoste – viistokaikuluotauskuva S00182.PNG

2010-03-29 Pekka Paanasalo

Lähetetty Maija Matikalle 2010-04-08. Videonauha vielä kopioimatta

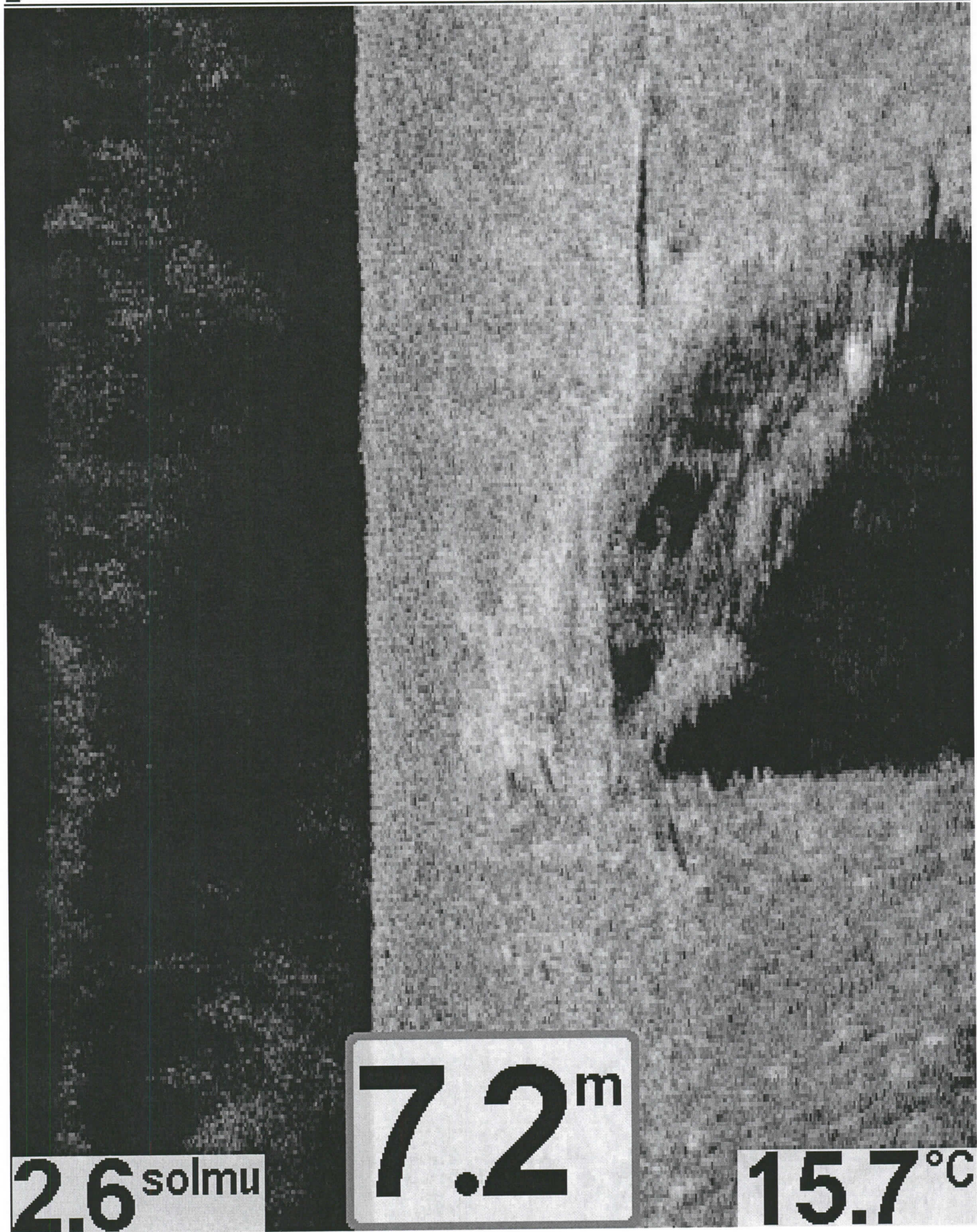




3.4 solmu

8.2<sup>m</sup>

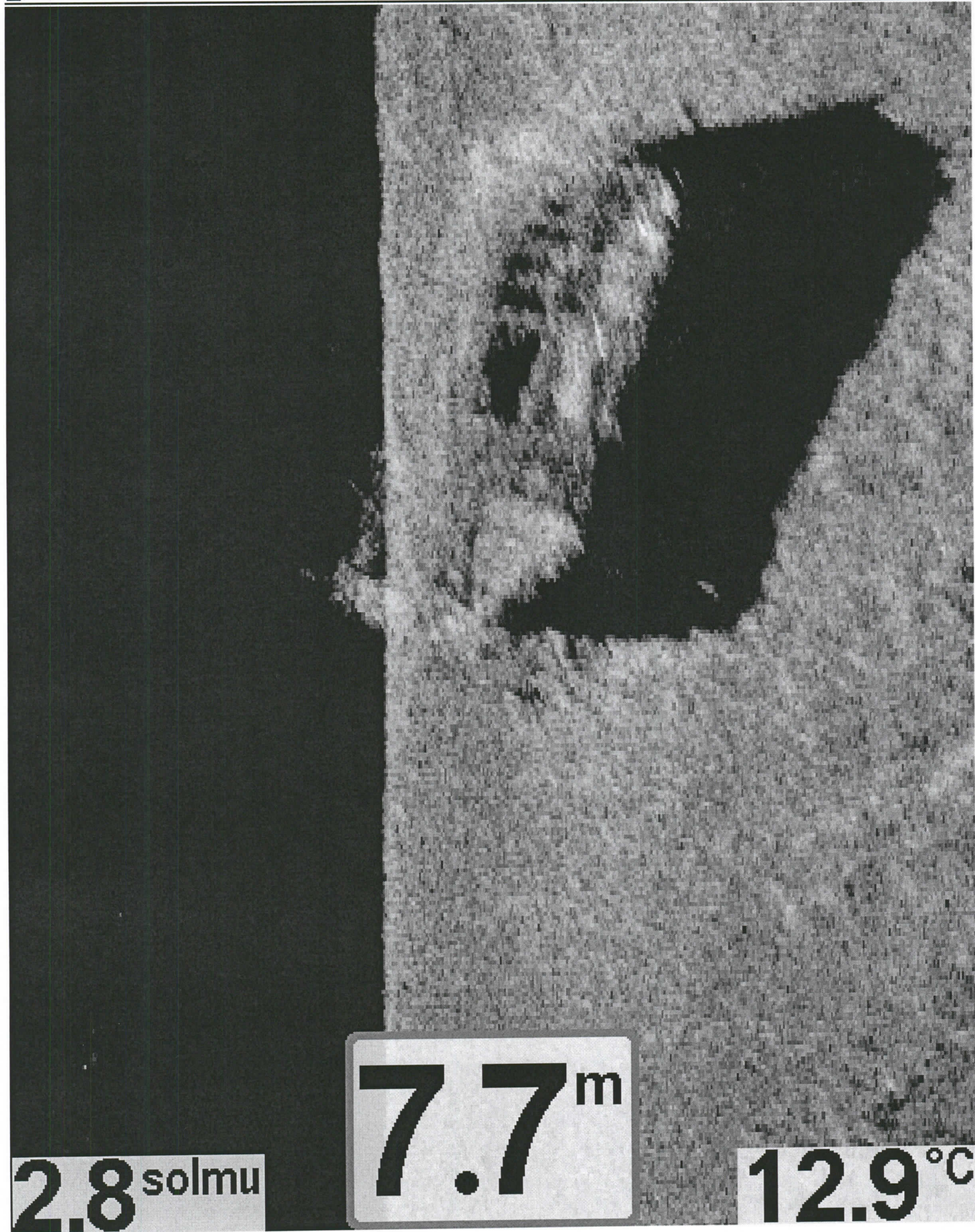
10.8 °C



2.6 solmu

7.2<sup>m</sup>

15.7<sup>°C</sup>



**2.8** solmu

**7.7**<sup>m</sup>

**12.9**<sup>°C</sup>