

Espoo, Kalvholmen 2647



MUSEOVIRASTO

**Meriarkeologian yksikkö
Tarkastuskäynti**

Kohdenimi: Kalvolmen 1
Muut nimet:

Kunta: Espoo, Soukka, Kalvholmen
Koordinaatit: Yksikön käsi gps Carmin 76, WGS 84 60 06.655 N 24 39.114 E kohteen keskelle
Työn ilmoittaja: Topi Sellman ilmoittanut 2007-10-07 viistokaikuluotauksessa havaitsemista kahdesta kohteesta alueella
Tarkastuskäynnin aika: 2009-01-23

Sukellusolosuhteet: Sukellukset avannosta, näkyvyys hyvä. Syvyys 3-4 metriä

Tehtävät:

Ensimmäinen kohde löytyi T Sellmannin osoittamasta paikasta heti.

1 Sukeltaja

Sellman T – aika 25 min. Kajoamaton dokumentointi

2 sukeltaja

P Paanasalo – aika 20 min. Kajoamaton dokumentointi

Pinta avustaja Anttu Vainio

Uusi avanto noin 30 metrin päähän etelään edellisestä avannosta.

3 sukeltaja

Sellman T – aika 20 min - kehäetsintä hyllyn vieressä olevan toisen kohteen löytämiseksi.

Kohdetta ei löytynyt

Kohteen kuvaus:

Kohde vaikuttaa suurelta (pituus yli 20 metriä) vaneriselta alukselta, jossa tiuhassa ohuita kaaria.

Kohde litteänä pohjalla. Hylky melkein pohjois- –etelä suunnassa

Oletetussa peräpäässä rautainen ”tanko” pystyssä, joka voisi olla peräsimen akseli.

Oletetussa keulapäässä jokin rautainen ”häkkyrä”. Se vaikuttaa kaatuneelta nostolaitteen jalkaosalta, sen alla on vahvempia pohjatukkeja. Viistokaikuluotauksessa Kalvholm 1 ”häkkyrä” näkyy selkeästi hyllyn keskellä.

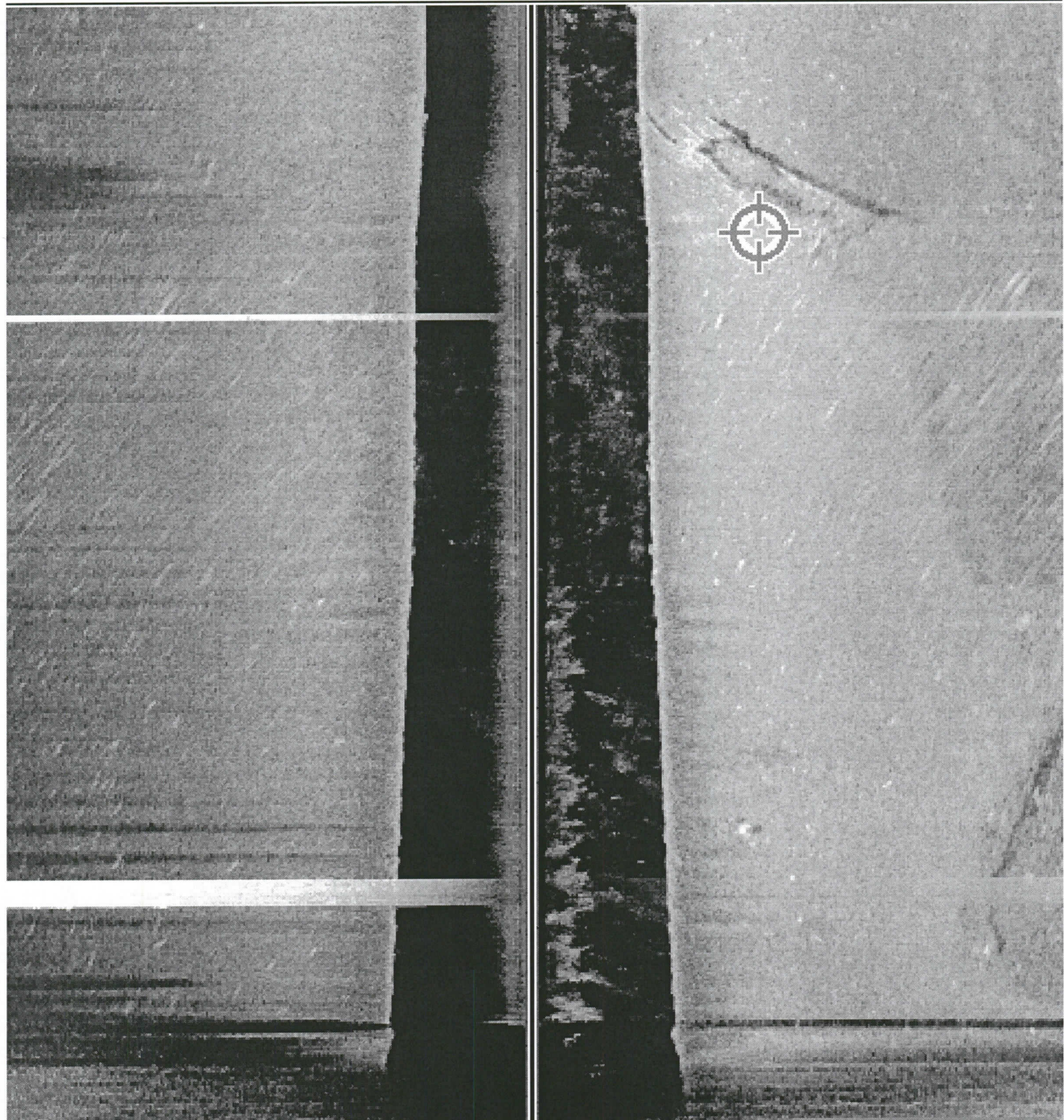
Kohde pahoin hajonnut

Kohteen uppoamisesta alle 100 vuotta

Kohde voi liittyä sotilastoimintaan alueella.

Liitteet: Topi Sellmannin viistokaikuluotaukuvat kohteesta - 2 kpl

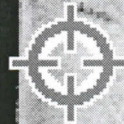
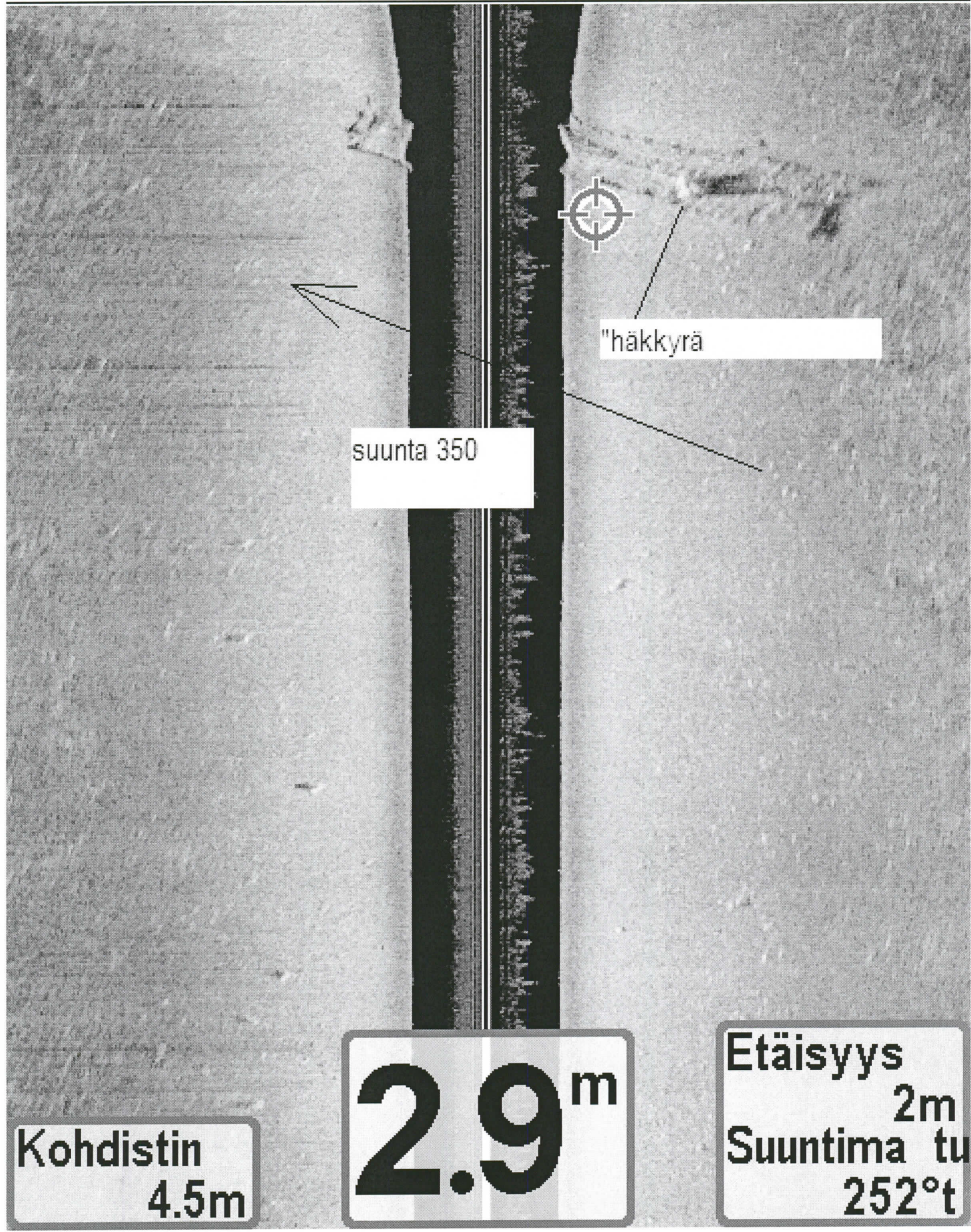
2009-01-26 Pekka Paanasalo



Kohdistin
8.9m

3.8m

Etäisyys
12m
Suuntima tu
029°t



"häkkyrä"

suunta 350

Kohdistin
4.5m

2.9m

Etäisyys
2m
Suuntima tu
252°t