

HK1

RYSÄKARI 2

ID 10000 18063

ID 10000 18063



MUSEOVIRASTO

**Meriarkeologian yksikkö
Tarkastuskäynti**

Nimi: Rysäkari 2 **Kunta:** Helsinki, Rysäkari

Muut nimet:

ID:

Tunnus:

Työ n:o: 2010-10:1

Laji: **Vedenalainen:** Kyllä

Muinaisj.tyyppi: alusten hylät **Tyyppin tarkenne:** hylät (puu)

Koordinaatit: WGS84, 60 235N 024 50,135

Syvyys min: 15 m **Syvyys max:** 15.5 m **Pohjan laatu:** Hiekka

Paikannus tarkkuus: 10m **Kohteen laajuus:** 20mx10m

Työn ilmoittaja: Topi Sellman löytänyt viistokaikuluotaimella 2010-10-09

Tarkastuskäynnin aika: 2010-11-02

Kohteen kuvaus: Sukeltaja Topi Sellman, sukellusaika 45 min.

Noin 20m pitkän, hajonneen limisaumaisen aluksen jäänteet. Puuaines kulunut.

Peräpelissä rautaisen peräsinakselin jäänteet, puinen peräsinlapa pohjalla. Vasen kylki puuttuu lähes kokonaan .

Sikokölin päällä irtopalkki, jossa mastonkenkä. pala siirtynyt pois paikoiltaan.

Oikea kylkeä paremmin kasassa.

Mitään irtoesineitä ei havaittu.

Ajoitusarvio: Voidaan olettaa yli 100v vanhaksi

Liitteet: Viistokaikuluotauskuvista kaappaukset

Helsinki 2010-11-10 Pekka Paanasalo

Lähetetty M Matikka 2010-11-18

Rysäkariin laulle

hylly 1293

auldan 2197

auldan 2195

Syvyys | m

15.8

 59:02

km | km/h

338 | 5.7

N 60°06.258'

E 024°50.221'

Kurssi | °t

079

11:45:52 AM

11/02/10



Kohdistin | **25.6** m

Syvyys

27 m

Etäisyys

ja tulopaikkaan **209** °t

31 Vasen

Oikea 31



STRUC m

15.6

DEPTH m

15.5

STJ

N 60°06'13.1"

E 24°50'12.5"

DATE

10/09/2010

800kHz - 4x

Syvyys 15.2 m

Lämpötila 11.3 °C

24

22 21.8 m Vasen

18

16

12.7

Kontrasti

62%

Alue
vähennä

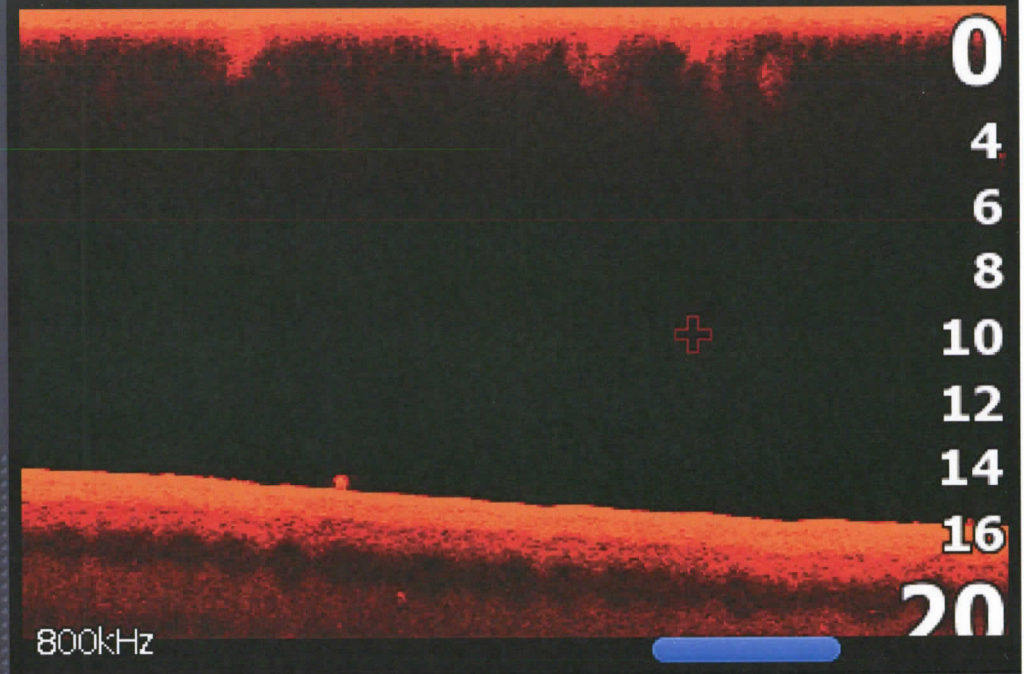
Autoalue

Alue
lisää

Uusi
reittipiste...

Mene
kursorille

STRUC m DEPTH m
16.0 16.0



STJ
N 60°06'14.8"
E 24°50'08.8"
800kHz = 4x
Syvyys 15.4 m
Lämpötila 11.3 °C

2.2 21.9 m Vasen **14.€**



160061863

Kontrasti 62% Alue vähennä Autoalue Alue lisää Uusi reittipiste... Mene kursorille