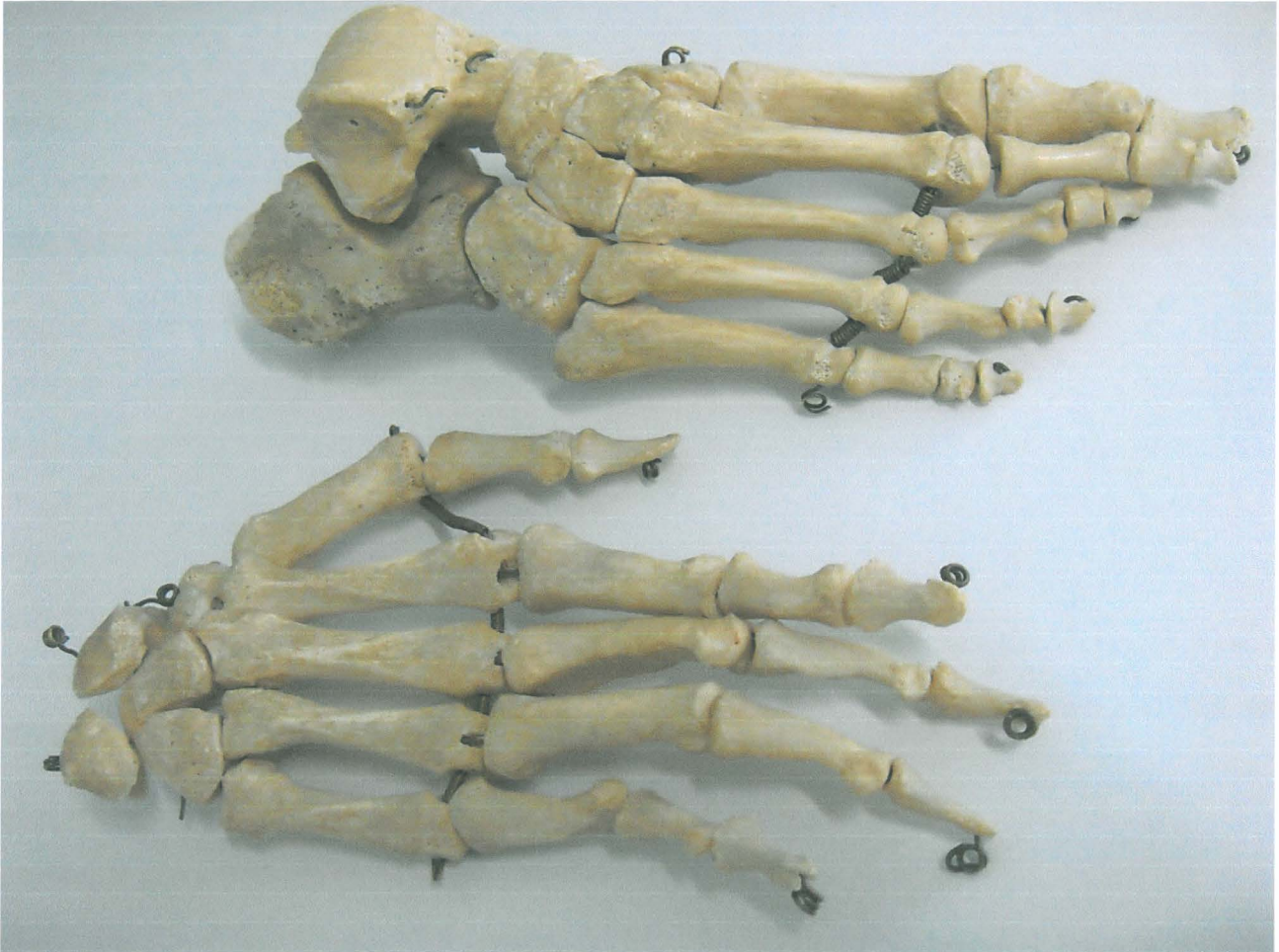


VÄHÄKYRÖ KAAVONTÖNKKÄ

KM 9520



OSTEOLOGINEN ANALYYSI RAUTAKAUTISTEN HAUTAUSTEN LUISTA

24.6.2013

FM Katariina Nurminen

Sisällysluettelo

1. Johdanto	sivu 2
2. Tavoitteet	sivu 2
3. Luumateriaali ja metodi	sivu 2
4. Seulalöydöt	sivu 3
5. Polttokenttäkalmisto haudan II ja sorakuopan väliltä	sivu 4
6. Hauta II	sivu 5
7. Alue II, Polttokenttäkalmisto haudan II eteläpuolella	sivu 5

1. JOHDANTO

Tutkittavana oli Vähänkyrön Kaavontönkän rautakautinen hautausalue. Löydöt on luetteloitu päänumerolle KM 9520. Alue on tutkittu vuonna 1932 ja kaivauksia on johtanut Alfred Hackman. Luita ei ole tätä ennen analysoitu.

2. TAVOITTEET

Tämä osteologinen analyysi liittyy suomalais-ruotsalaisen Skogens Kulturarv i Kvarkenregionen (SKAIK2) – projektiin ja sen tuloksia käytetään mm. radiohiiliajoituksiin, Kyrönmaalle pystytettävien opastaulujen tietosisältöihin sekä painettuihin esitteisiin.

Analyysissä on pyritty tunnistamaan mahdollisimman tarkkaan, mistä ruumiinosasta ja eläinlajista/ihmisestä luufragmentit ovat peräisin. Mahdolliset havainnot vainajien sukupuolesta ja iästä on merkitty raporttiin. Tarkka luiden määrityslista on Excel-taulukossa, mihin on kirjattu merkillä ”AJOITUS?” parhaiten ¹⁴C-ajoitukseen soveltuvat luufragmentit. Nämä luut on merkitty omilla lapuillaan myös määrityspusseihin.

3. LUUMATERIAALI JA METODI

Vähänkyrön Kaavontönkän hautausalueen luut ovat palaneita ihmisluita sekä muutamia palaneita eläinluita ja luuesineen fragmentteja. Luita oli kokonaisuudessaan vähän. Palaessa luut ovat

murskaantuneet pieniksi fragmenteiksi ja palaneesta aineistosta yleensä vain pieni osa on säilynyt tunnistettavana. Luut tunnistettiin lajeittain anatomisesti vertailevan morfologian avulla.

Tunnistamisessa käytettiin apuna Helsingin Yliopiston Eläinmuseon luustokokoelmaa, joka sisältää myös ihmisen luuston. Täysin tunnistamattomat pienet luufragmentit on merkitty nisäkkäiksi (Mammalia). Ne on punnittu mutta niiden fragmenttimäärää ei ole laskettu.

Seulalöydöissä sekä haudan II ja sorakuopan välillä olevassa polttokenttäkalmistossa on hienoja ja hyvin säilyneitä karhun kynsiluita.

Listassa olleita haudan II alanumeroita :85 ja :99 ei ollut analysoitavien luiden joukossa.

4. SEULALÖYDÖT (KM 9520: 26 ja :37)

Seulasta löydetty ihmisen palaneet luut olivat hyvin pientä murskaa. Luissa oli vain vähän tunnistettavia fragmentteja.

Seulasta sen sijaan löytyi 5 hienosti säilynyttä karhun kynsiluita. Vainajia on kenties kääritty karhuntaaljoihin. Luiden joukossa oli myös yksi nuoren eläimen jalkapöydän luun pala, joka on todennäköisimmin hylkeestä.

VARTALON OSA	LAJI	KPL	PAINO G
Pää (kallo)	Homo sapiens (ihminen)	1	1,1
Kallon tunnistamattomat osat	Homo sapiens	22	16,7
Pitkät luut, tunnistamattomat	Homo sapiens	25	36,2
Nikamat	Mammalia (nisäkkäät, todennäköisesti ihminen)	1	0,4
Kynsiluu	Ursus arctos (karhu)	5	7,2
Jalkapöydän luu	cf. Phocidae juv. (todennäköisesti hylje, nuori eläin)	1	2,03
Tunnistamattomat	Mammalia (nisäkkäät)		83,6



Karhun kynsiä

5. POLTTOKENTTÄKALMISTO HAUDAN II JA SORAKUOPAN VÄLILTÄ (KM 9520: 39-74)

Alueen luut olivat tehokkaasti palaneita, huonohkosti säilyneitä pieniä fragmentteja. Tunnistettavaa oli vähän, eikä tarkempiin ikä- tai sukupuolimäärittelyihin soveltuvia fragmentteja ollut.

Kalmistosta löytyi yksi hieno ja hyvin säilynyt kokonainen karhun kynsiluu.

VARTALON OSA	LAJI	KPL	PAINO G
Hampaan juuri	Homo sapiens (ihminen)	1	0,3
Kallon tunnistamattomat osat	Homo sapiens	20	11,1
Vartalon luut (lapaluu)	Homo sapiens	2	2,3
Pitkät luut, tunnistamattomat	Homo sapiens	70	64,9
Kynsiluu	Ursus arctos (karhu)	1	2,4
Kämmen/sormi/jalkapöytä/varvas	Mammalia (isot nisäkkäät)	1	0,3
Tunnistamattomat	Mammalia (nisäkkäät)		72,4

6. HAUTA II (KM 9520: 76-111)

Kuten koko hautausalueella, haudan II luut olivat tehokkaasti palaneita, huonohkosti säilyneitä pieniä fragmentteja. Luita oli vähän mutta kuitenkin kaikista ruumiinosista. Luiden yleisilmeen perusteella haudassa on nuorehko aikuinen. Haudasta löytyneen otsaluun palan muoto viittaisi mahdollisesti naiseen. Alanumerossa :102 oli lisäksi paljon hauraita ja pienen oloisia luita, jotka voisivat olla lapsen.

Luuesineen paloja oli 2. Haudasta löytyi myös hylkeen kyynärluu.

VARTALON OSA	LAJI	KPL	PAINO G
Pää (kallo ja leuka)	Homo sapiens (ihminen)	14	13,7
Kallon tunnistamattomat osat	Homo sapiens	119	60
Vartalon luut	Homo sapiens	63	25,4
Pitkät luut, tunnistamattomat	Homo sapiens	389	281,20
Kyynärluu	Phocidae (hylkeet)	1	1,72
Pitkät luut, tunnistamattomat	cf. Phocidae (todennäköisesti hylje)	2	2,07
Esine	nisäkkään luuta	2	1,4
Tunnistamattomat	Mammalia		183,3

7. ALUE II, POLTTOKENTTÄKALMISTO HAUDAN I ETELÄPUOLELLA (KM 9520: 115-136)

Kohteessa oli vain hyvin vähän palaneita luita. Tunnistetut luut olivat ihmisen kallon tai pitkien luiden keskipaloja. Luuesineen fragmentteja löytyi 8.

VARTALON OSA	LAJI	KPL	PAINO G
Kallon tunnistamattomat osat	Homo sapiens (ihminen)	8	6,2
Pitkät luut, tunnistamattomat	Homo sapiens	22	16,6
Esine	nisäkkään luuta	8	4,3
Tunnistamattomat	Mammalia (nisäkkäät)		14,8



Helsingissä 24.6.2013

FM Katariina Nurminen

Vähäkyrö Kaavontönkkä KM 9520

Päänro	Alanro	Alue/ hauta	Kpl	Paino g	Luu	Laji	Muuta
9520 : 26		seula	7	3,6	cranium fr	Homo sapiens	
9520 : 26		seula	10	13,9	ossa longa fr	Homo sapiens	
9520 : 26		seula	3	4,8	phal. 3 prox. fr	Ursus arctos	HIENOJA!
9520 : 26		seula	1	2,03	mt indet prox. fr excl. epiph.	cf. Phocidae	nuori
9520 : 26		seula	1	0,4	vertebra fr	Mammalia	
9520 : 26		seula		16,1	indet	Mammalia	
9520 : 37		seula	1	1,1	occipitale cond. occip. sin. fr	Homo sapiens	
9520 : 37		seula	15	13,1	cranium fr	Homo sapiens	
9520 : 37		seula	15	22,3	ossa longa fr	Homo sapiens	
9520 : 37		seula	2	2,4	phal. 3 prox. fr	Ursus arctos	
9520 : 37		seula		67,5	indet	Mammalia	
9520 : 44		PKK hauta 2-sorak.	1	0,3	dens, radix dentis fr	Homo sapiens	huonosti palanut
9520 : 44		PKK hauta 2-sorak.	5	2,1	cranium fr	Homo sapiens	
9520 : 44		PKK hauta 2-sorak.	29	24,1	ossa longa fr	Homo sapiens	
9520 : 44		PKK hauta 2-sorak.		23,7	indet	Mammalia	
9520 : 46		PKK hauta 2-sorak.	5	3,3	cranium fr	Homo sapiens	
9520 : 46		PKK hauta 2-sorak.	25	25,4	ossa longa fr	Homo sapiens	
9520 : 46		PKK hauta 2-sorak.		23,9	indet	Mammalia	
9520 : 48		PKK hauta 2-sorak.	6	3	indet	Mammalia	
9520 : 50		PKK hauta 2-sorak.	1	0,2	indet	Mammalia	
9520 : 53		PKK hauta 2-sorak.	2	1,1	indet	Mammalia	
9520 : 59		PKK hauta 2-sorak.	6	2,6	indet	Mammalia	
9520 : 63b		PKK hauta 2-sorak.	1	2,4	phal. 3	Ursus arctos	HIENO! Kokonainen luu
9520 : 63b		PKK hauta 2-sorak.	1	0,3	mc/ mt/ phal. prox. fr	Mammalia	tosi kulunut
9520 : 63b		PKK hauta 2-sorak.		5,3	indet	Mammalia	
9520 : 67b		PKK hauta 2-sorak.	2	0,5	cranium fr	Homo sapiens	
9520 : 67b		PKK hauta 2-sorak.	2	1,6	ossa longa fr	Homo sapiens	
9520 : 67b		PKK hauta 2-sorak.	5	2	indet	Mammalia	
9520 : 70b		PKK hauta 2-sorak.	1	0,4	cranium fr	Homo sapiens	
9520 : 70b		PKK hauta 2-sorak.	2	1,3	ossa longa fr	Homo sapiens	
9520 : 70b		PKK hauta 2-sorak.	7	2,5	indet	Mammalia	

Vähäkyrö Kaavontönkkä KM 9520

9520 : 71	PKK hauta 2-sorak.	1	0,4 cranium fr	Homo sapiens	
9520 : 71	PKK hauta 2-sorak.	2	2,3 scapula sin./dex. acromion fr	Homo sapiens	huonosti palaneita
9520 : 71	PKK hauta 2-sorak.	12	12,5 ossa longa fr	Homo sapiens	
9520 : 71	PKK hauta 2-sorak.		3,5 indet	Mammalia	
9520 : 74	PKK hauta 2-sorak.	6	4,4 cranium fr	Homo sapiens	
9520 : 74	PKK hauta 2-sorak.		4,6 indet	Mammalia	
9520 : 78	Hauta 2	2	0,5 mandibula sin./dex. fr	Homo sapiens	
9520 : 78	Hauta 2	1	0,4 cranium fr	Homo sapiens	
9520 : 78	Hauta 2	1	0,3 vertebra fr	Homo sapiens	
9520 : 78	Hauta 2	8	4,4 ossa longa fr	Homo sapiens	
9520 : 78	Hauta 2		1,4 indet	Mammalia	
9520 : 80	Hauta 2	3	1,6 cranium fr	Homo sapiens	
9520 : 80	Hauta 2	2	1,2 ossa longa fr	Homo sapiens	
9520 : 80	Hauta 2	5	1,2 indet	Mammalia	
9520 : 82	Hauta 2	1	0,3 cranium fr	Homo sapiens	
9520 : 82	Hauta 2	4	1 indet	Mammalia	
9520 : 83b	Hauta 2	1	0,2 vertebra thoracalis proc. art. sup. fr	Homo sapiens	
9520 : 84	Hauta 2	1	0,2 cranium fr	Homo sapiens	
9520 : 84	Hauta 2	7	0,8 indet	Mammalia	
9520 : 88	Hauta 2	1	0,9 zygomaticum sin./dex. fac. temp. fr	Homo sapiens	nuorehko aikuinen?
9520 : 88	Hauta 2	1	1,9 occipitale fr	Homo sapiens	AJOITUS?
9520 : 88	Hauta 2	28	12,2 cranium fr	Homo sapiens	
9520 : 88	Hauta 2	1	0,6 mc/mt diaph. fr	Homo sapiens	
9520 : 88	Hauta 2	1	0,3 phal. 1/2 carpi diaph. fr	Homo sapiens	
9520 : 88	Hauta 2	11	3,4 vertebra fr	Homo sapiens	
9520 : 88	Hauta 2	5	3,7 costa corpus fr	Homo sapiens	
9520 : 88	Hauta 2	1	1,1 tibia sin./dex. prox. fr	Homo sapiens	AJOITUS?
9520 : 88	Hauta 2	1	0,6 tibia/ fibula sin./ dex. fr	Homo sapiens	
9520 : 88	Hauta 2	1	0,9 fibula sin./dex. diaph. fr	Homo sapiens	
9520 : 88	Hauta 2	62	50,7 ossa longa fr	Homo sapiens	
9520 : 88	Hauta 2		21,2 indet	Mammalia	
9520 : 89	Hauta 2	3	0,1 indet	Mammalia	
9520 : 90b	Hauta 2	1	0,3 cranium fr	Homo sapiens	

Vähäkyrö Kaavontönkkä KM 9520

9520 : 92	Hauta 2	4	0,3 indet	Mammalia	
9520 : 95	Hauta 2	1	0,7 cranium fr	Homo sapiens	
9520 : 95	Hauta 2		1,8 indet	Mammalia	
9520 : 97	Hauta 2	1	1,2 frontale incis. supra-orb. dex. fr*	Homo sapiens	nainen? AJOITUS?
9520 : 97	Hauta 2	2	1,7 maxilla fr	Homo sapiens	
9520 : 97	Hauta 2	5	2,5 cranium fr	Homo sapiens	
9520 : 97	Hauta 2	6	2,7 vertebra fr	Homo sapiens	
9520 : 97	Hauta 2	63	44,4 ossa longa fr	Homo sapiens	
9520 : 97	Hauta 2		26,1 indet	Mammalia	
9520 : 98	Hauta 2	1	3,2 parietale sin./dex. fr	Homo sapiens	AJOITUS?
9520 : 98	Hauta 2	31	19,1 cranium fr	Homo sapiens	
9520 : 98	Hauta 2	10	2,2 vertebra fr	Homo sapiens	
9520 : 98	Hauta 2	2	1 costa corpus fr	Homo sapiens	
9520 : 98	Hauta 2	2	0,3 phal. 3 carpi fr	Homo sapiens	
9520 : 98	Hauta 2	94	67 ossa longa fr	Homo sapiens	
9520 : 98	Hauta 2		52,3 indet	Mammalia	
9520 : 102	Hauta 2	4	2,7 maxilla fr	Homo sapiens	
9520 : 102	Hauta 2	1	0,1 sphenoidale hamul. pteryg. sin. fr*	Homo sapiens	
9520 : 102	Hauta 2	1	1,5 occipitale fr	Homo sapiens	AJOITUS?
9520 : 102	Hauta 2	44	21 cranium fr	Homo sapiens	
9520 : 102	Hauta 2	14	5,6 vertebra fr	Homo sapiens	
9520 : 102	Hauta 2	3	0,9 costa corpus fr	Homo sapiens	pieniä, lapsi?
9520 : 102	Hauta 2	1	0,2 phal. 2 carpi dist. fr	Homo sapiens	
9520 : 102	Hauta 2	1	0,1 phal. 3 carpi dist. fr	Homo sapiens	
9520 : 102	Hauta 2	160	113,5 ossa longa fr	Homo sapiens	
9520 : 102	Hauta 2	1	1,72 ulna sin. fac. art. rad. fr	Phocidae	
9520 : 102	Hauta 2	2	2,07 ossa longa fr	cf. Phocidae	
9520 : 102	Hauta 2		73,5 indet	Mammalia	
9520 : 105	Hauta 2	3	1,7 cranium fr	Homo sapiens	
9520 : 105	Hauta 2	2	1,4 ESINEITÄ		nisäkkään luuta
9520 : 105	Hauta 2	12	3,6 indet	Mammalia	
9520 : 109b	Hauta 2	1	1,3 costa corpus fr	Homo sapiens	AJOITUS?
9520 : 118	PKK hauta 1-etelä	5	3,7 cranium fr	Homo sapiens	

Vähäkyrö Kaavontönkkä KM 9520

9520 : 118	PKK hauta 1-etelä	18	12,4 ossa longa fr	Homo sapiens	
9520 : 118	PKK hauta 1-etelä	2	1,3 ESINEITÄ		nisäkkään luuta
9520 : 118	PKK hauta 1-etelä		10,3 indet	Mammalia	
9520 : 121	PKK hauta 1-etelä	1	0,1 cranium fr	Homo sapiens	
9520 : 121	PKK hauta 1-etelä	4	4,2 ossa longa fr	Homo sapiens	
9520 : 121	PKK hauta 1-etelä		2,5 indet	Mammalia	
9520 : 125	PKK hauta 1-etelä	5	2,7 ESINEITÄ		nisäkkään luuta
9520 : 132	PKK hauta 1-etelä	2	2,4 cranium fr	Homo sapiens	
9520 : 132	PKK hauta 1-etelä	1	0,3 ESINE		nisäkkään luuta
9520 : 132	PKK hauta 1-etelä		1,6 indet	Mammalia	
9520 : 137b	PKK hauta 1-etelä	1	0,4 indet	Mammalia	