

HELSINKI

ID 1926, 2386, 2575, 2657, 2679-2682

Museovirasto / meriarkeologian yksikkö

2008-08-06

Inventointia Helsingin edustan vesillä 2008-07-31

Hernesaari, Kaivopuisto, Harakka, Särkkä, Valkosaari, Katajanokka

Paikalla:

Teredo Navals: Topi Sellma, Rainer Karen

Meriarkeologian yksikkö: Pekka Paanasalo

Kalusto

Topi Sellmanin vene ja Humminbird viistokaikuluotain

Luodattut alueet

KYV1

ID 2575

Alue: Helsinki, Hernesaari

Koordinaatit: KKJ 60 08.8691N 24 56.0454E (WGS84 60 08.881 N 24 55.8281 E)

Syvyys 13 metriä

Kuvaus kohteesta

Merenkululaitoksen v. 2008 ilmoittama kohde KYV1

Arvioitu pituus 26 metriä, leveys 7 metriä ja korkeus pohjasta 0.5 metriä

Vaikuttaa kantta myöten mutaan uponneelta alukselta

Inventointityön tavoite

Saada tarkennettu luotauskuva kohteesta, sekä arvioida kohteen sijainti väylällä.

Arvioida paras tarkastusajankohta kohteelle

Inventointityön tulokset

Saatu luotauskuvat: KYV1 a-d.

Kuva KYV1: Kuvassa havaittavissa kohteen sisällä joitain neliskulmaisia objekteja. Kuvassa myös hylyn vieressä kulkeva putkilinja

Kuva KYV1 d: Kohteen toinen pää vaikuttaa nousevan voimakkaammin pohjasta ja rungon sisällä näkyy yksityiskohtia

Vilkkaan veneliikenteen ja veden huonon näkyvyyden johdosta tarkastus kohteella mielekäästä joko myöhään syksyllä, tai talvella jäältä.

Kaivopuiston hylky

id 2386

Alue: Helsinki, Kaivopuiston ranta

Koordinaatit: KKJ 60 09.193 N 24 57.713 E

Syvyys 6 metriä

Kuvaus kohteesta

Rekisterin kohde MV ID 2386

Noin 10 metrin pituinen limisaumaisen aluksen pahoin hajonnut pohjaosa.

Pohjaosan ympäristössä hyllyn kappaleita

Inventointityön tavoite

Saada luotauskuva, jossa erottuisi mahdollisia hyllyn osia pohjaosan ympäristössä, jonka perusteella kohteelle voisi tehdä aluerajausta

Inventointityön tulokset

Kohteesta luotauskuva: id2386 , jossa todennäköisesti erottuu jokunen puukappale.

Luotauskuvasta ei aluerajausta pysty tekemään.

Mahdollinen uusi Kaivopuisto kohde ” Kaivopuiston vene ”

id 2679

Alue: Helsinki, Kaivopuiston edusta

Koordinaatit: WGS84 60 09.201 N 24 57.576 E

Syvyys noin 7 metriä

Kohteen kuvaus

Kaivopuiston hyllyn (Kaivopuiston hylky ID 2386) luotauksissa havaittu mahdollinen uusi kohde
Kohde vaikuttaa pieneltä veneen hyllyltä.
Luotauskuva: Kaivopuiston vene.
Mahdollinen tarkastuskäynti ajoittuu myöhään syksyyn tai talveen, jäältä käsin.

Mahdollinen uusi Kaivopuisto kohde ” Kaivopuiston hylky 2 ” *id 2680*

Alue: Helsinki, Kaivopuiston edusta
Koordinaatit: WGS84 60 09.191 N 24 57.589 E
Syvyys noin 8 metriä

Kohteen kuvaus

Kaivopuiston hyllyn (ID 2386) luotauksissa havaittu mahdollinen uusi kohde
Kohteesta ainoastaan varjomainen luotauskuva: Kaivopuiston hylky 2
Mahdollinen tarkastuskäynti ajoittuu myöhään syksyyn tai talveen, jäältä käsin

Harakan päälaiturin kohde *id 2657*

Helsinki, Harakka, päälaturin edusta
Koordinaatit: WGS84 60 09.115 N 24 57.542 E
Syvyys noin 8.5 metriä

Kohteen kuvaus

Kohteesta vanha hylkytieto ja alueella sukkellettu, mutta meriarkeologian yksiköllä ei tarkkaa paikkaa, eikä kuvausta kohteesta.

Inventointityön tavoite

Paikantaa kohde luotaamalla ja saada tarkennetut koordinaatit kohteelle.

Inventointityön tulokset

Luotaamalla havaittu kohde päälaiturin edustalla.
Saatu paikkatieto ja luotauskuvat: Harakan päälaiturin hylky a-c.
Kuva Harakan päälaiturin hylky c: Kuvassa voidaan erottaa aluksen rungon pohjaosa.
Mahdollinen tarkastuskäynti ajoittuu myöhään syksyyn tai talveen, jäältä käsin.

Särkän väyläeste B *id 2682*

Alue: Helsinki, Särkän ja Pikku Harakan välinen aallonmurtaja.
Koordinaatit: KKJ 60 08.96 N 24 5.10 E
Syvyys noin 6 metriä

Kohteen kuvaus

Kohde löytynyt alueen inventoinnin yhteydessä v, 1994
Kohde muodostuu nykyisen aallonmurtajan alta erkanevasta hirsiarakkurakenteena, jonka ulommaisessa päässä erottuu rakennetta, joka vaikuttaa erilaiselta kuin esteen alkupää(P Paanasalon raportti 1996-01-18)

Inventointityön tavoite

Tuottaa luotauskuvaa kohteesta ja tarkastaa väyläesteen läheisyydestä ilmoitettu vanha hylkyilmoitus (mahdollinen proomu)

Inventointityön tulokset

Saatu luotauskuva väyläesterakennelmasta ja luodattu rakennelman edustan vesialue.
Luotauskuva: Särkän väyläeste b
Luotauskuvassa erottuu massiivisempi rakennelma, jonka päässä erottuu selkeämmin puutavaraa.
Puutavaraa jonkin veran esterakennelman ympäristössä. Alue täynnä veneiden kiinnittymispoijujen painoja
Ei havaintoa mahdollisesta proomuhyllystä

Valkosaaren veneenhylky *id 1296*

Alue: Helsinki, Valkosaari, itäranta.
Koordinaatit: 60 09.64 N 24 58.22 E
Syvyys noin 10 metriä

Kohteen kuvaus

Rekisterin ID 1296. Noin 8 metriä pitkä hylky, joka löytynyt R Koivusaaren viistokaikuluotauksissa

Inventointityön tavoite

Tarkentaa kohteen paikka maastossa ja arvioida paras tarkastuskäynnin ajankohta

Inventointityön tulokset

Havaittu mahdollisesti luotauksuvissa kaski pientä hylkyä

Toinen Klippanin rannassa (luotauskuva: Klippanin vene)

Koordinaatit: WGS84 60 09.629 N 24 58.042

Ja toinen Valkosaaren rannassa (luotauskuva: Valkosaarenvene a-b)

Koordinaatit: WGS84 60 09.590 N 24 58.062 E

Kumpikaan kohde ei vastaa tarkasti kohteen id 1296 paikkaa.

Mahdollinen tarkastuskäynti ajoittuu myöhään syksyyn

Katajanokan kohde

id 2681

Alue: Katajanokan ja Hylkysaaren välinen salmi, Suomenlinnan huoltolautan terminaalin edusta

Kohteen kuvaus

R Koivusaaren v.1998 viistokaikuluotauksissa havaitsema varjomainen kohde

Meriarkeologian yksikön laitetestiajojen yhteydessä v.2005 saatu jonkinlainen luotauskuva ja paikka kohteesta

Tarkastustyön tavoite

Saada tarkempaa luotauskuvaa kohteesta

Tarkastustyön tulokset

Havaittu varjomainen kohde luotauskuvassa.

Havaittu ehkä uusi kohde Katajanokan rannan läheisyydessä, Suomenlinnan huoltolautan terminaalin pohjoispuolella.

Luotauskuvan tallennus ei onnistunut

Mahdollisesti uusi alueen luotaus

Liitteet

Luotauskuvat: KYV1 a-d – Kaivopuiston hylky id2386 - Kaivopuiston vene - Kaivopuiston hylky 2 - Harakan päälaiturin hylky a-c - Särkän väyläeste b - Klippanin vene - Valkosaarenvene a-b

Helsinki 2008-08-05

Pekka Paanasalo

17 2657

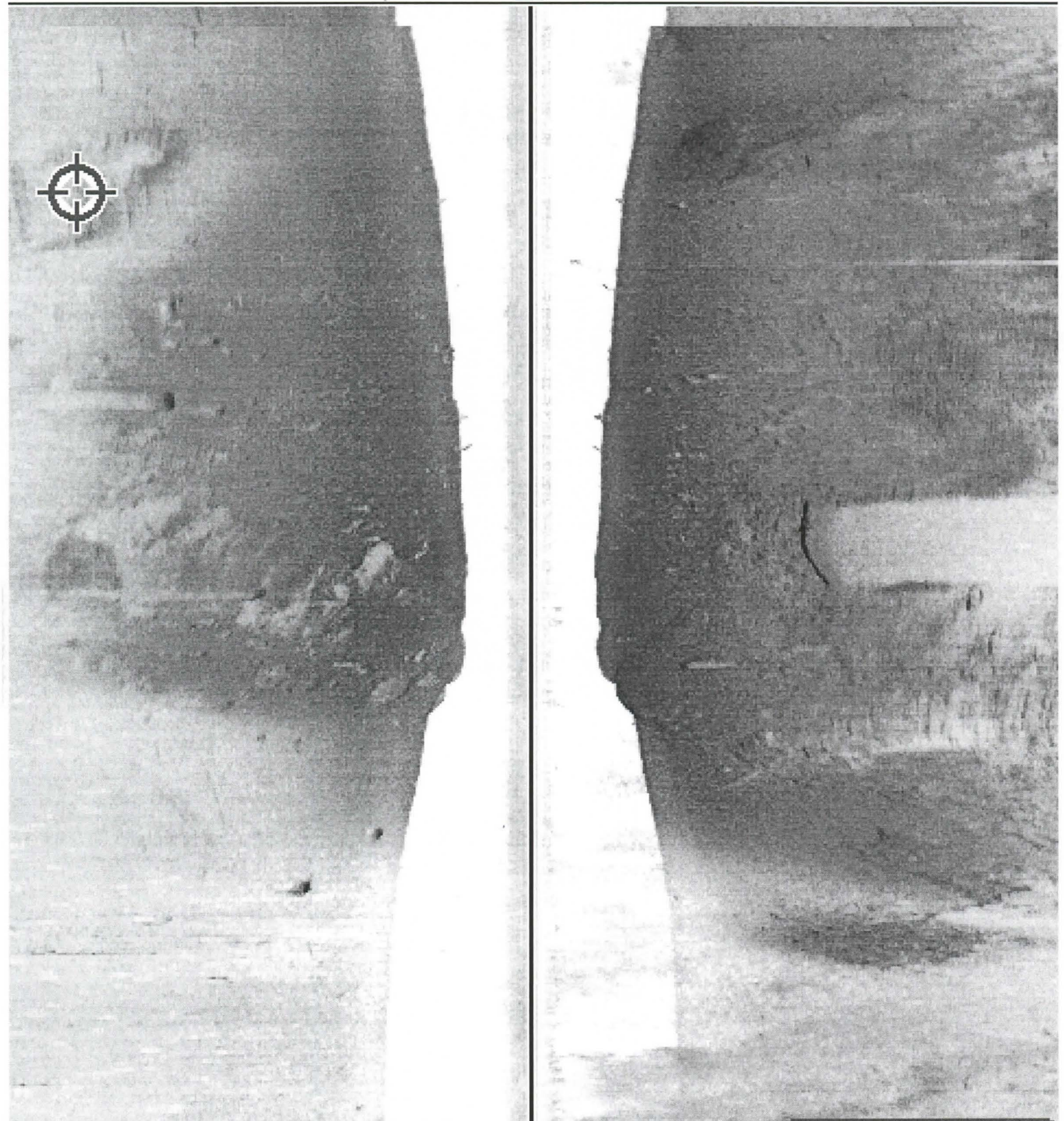
HELGINKI

2008

30 Vasen

HATUKAN PÄÄLÄTTURIN
HYLKY 9

Oikea 30



Kohdistin
26.2m

7.4^m

Etäisyys
2m
Suuntima tu
236°t

15.2657

HELSINKI,
PÄÄLÄTURIN

HATRAKAN

2008

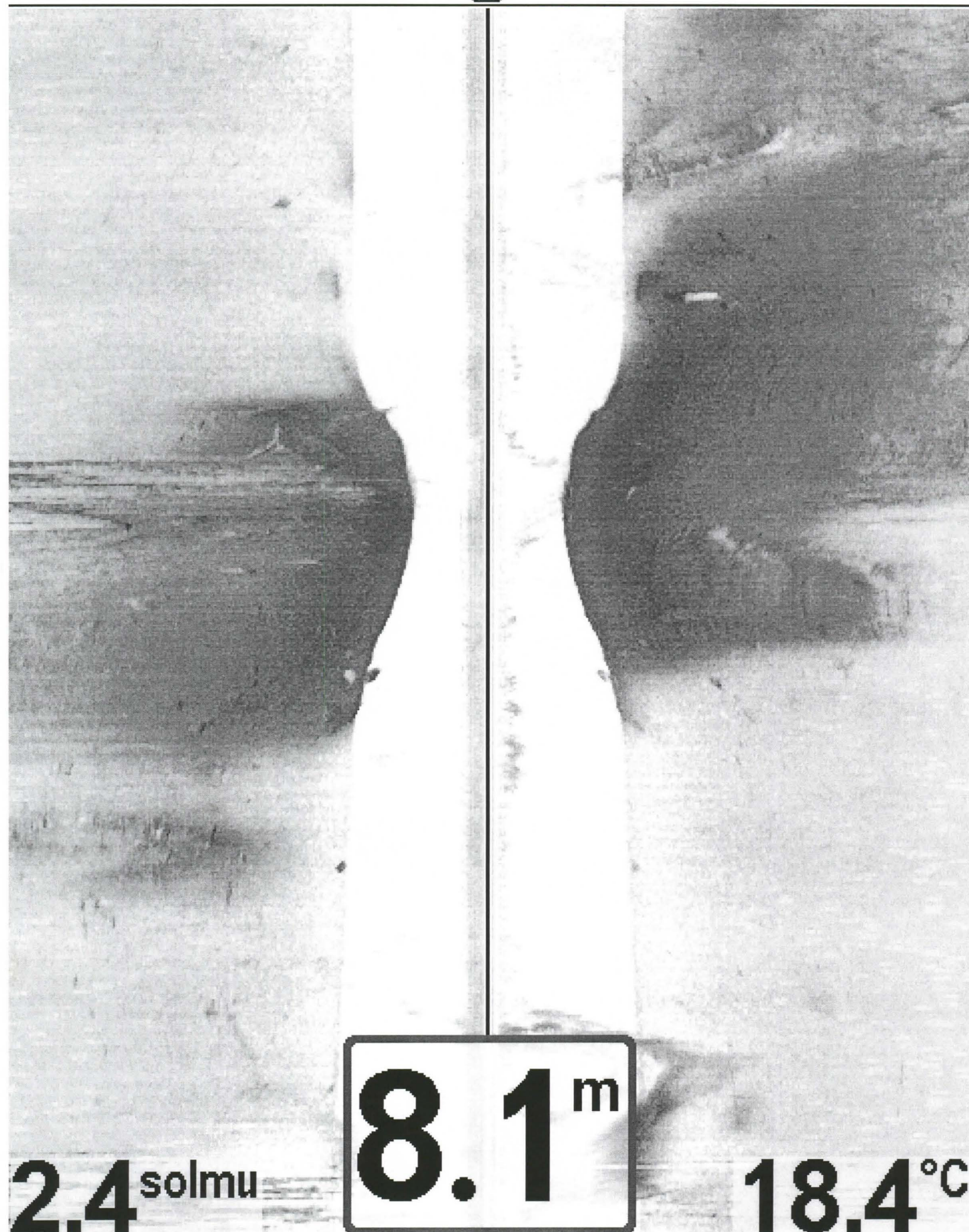
2657

30 Vasen



HYIKY C

Oikea 30



8.1 m

2.4 solmu

18.4 °C

ID 2657

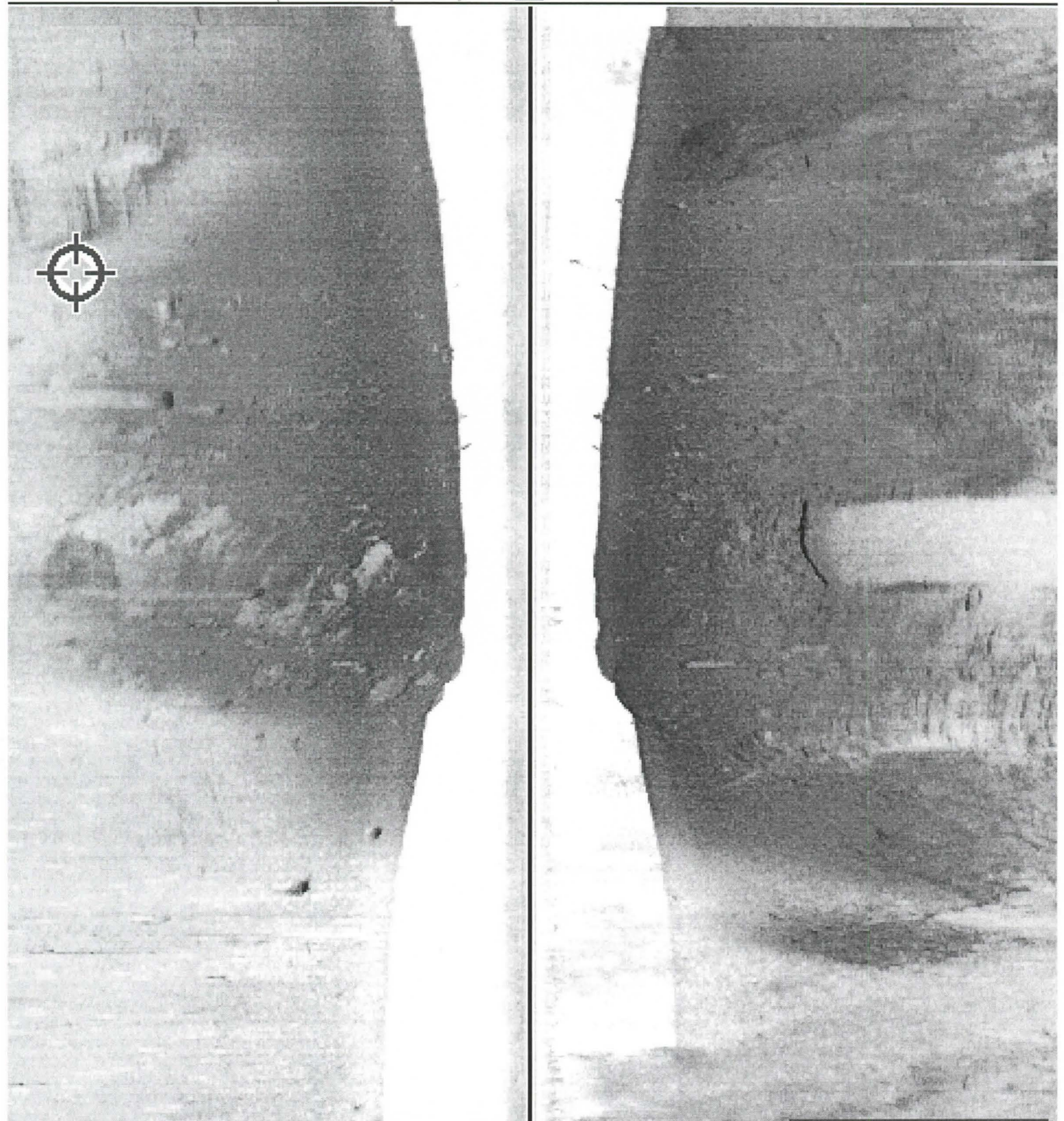
HELSINKI

2008

30 Vasen

HARAKAN PÄÄLAITURIN
HYLKY 6

Oikea 30



Kohdistin
26.2m

8.2^m

Etäisyys
12m
Suuntima tu
291°t