

MUSEOVIRASTO

Joroinen Kanava

tarkastuskertomus

Tanja Tenhunen

27.4.2009

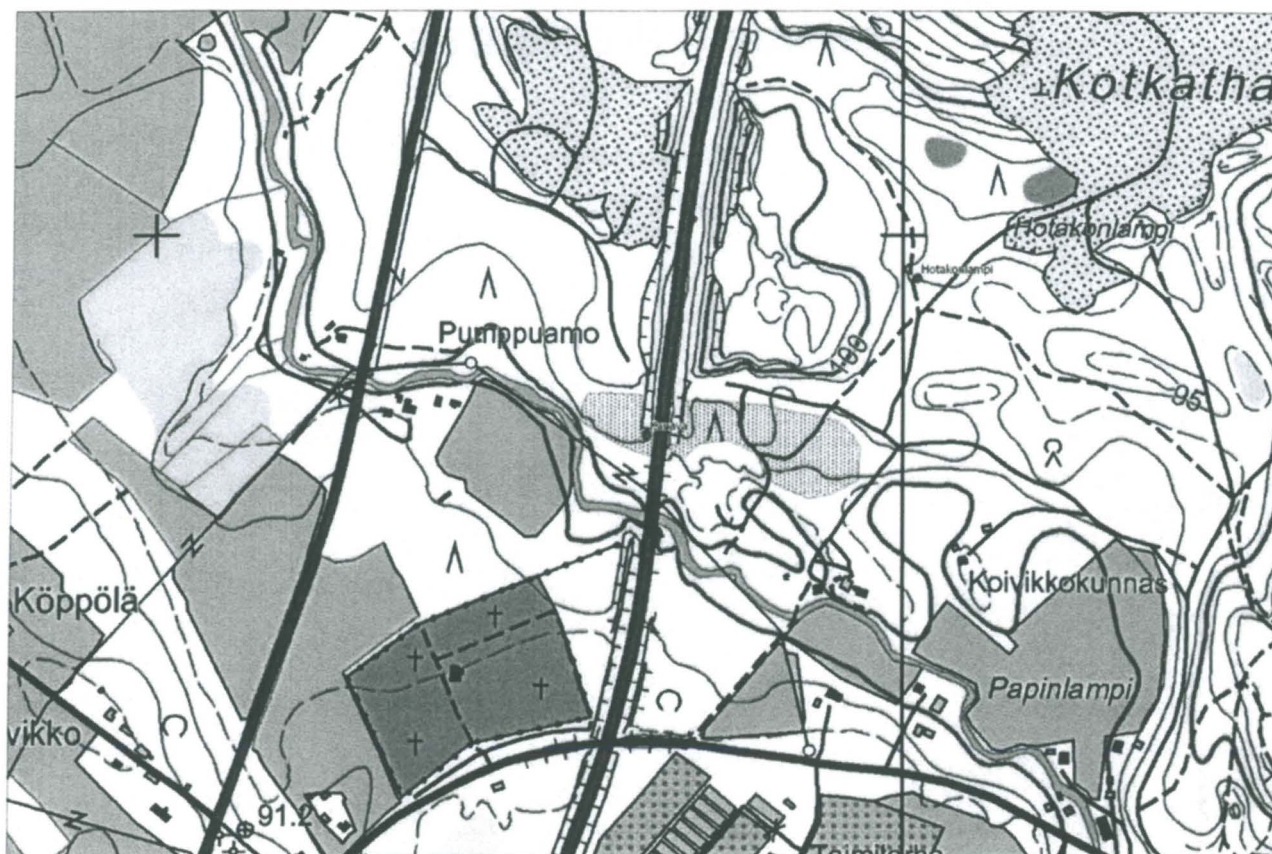
Joroinen Kanava

-kivikautinen asuinpaikka

-yhtenäiskoordinaatit: 6898719/3544656, Z=87,00

Tarkastuksen aihe ja taustaa:

Kanavan asuinpaikalta tehtiin ensimmäiset löydöt 1983 kun Martti Lamberg löysi mm. kampaileimakoristeisia saviastianpaloja sienestysmatkallaan. Paikalla kävivät tämän jälkeen Matti Huurre ja Jussi-Pekka Taavitsainen. Asuinpaikka-alue oli loivaa hiekkakangasta, jolta havaittiin 5 asumuspainannetta. Asuinpaikalla tehtiin uuden vt 5 linjauksen kohdalla laajoja arkeologisia kaivauksia vuosina 2002 ja 2003. Tien rakennus katkaisi laajan asuinpaikka-alueen kahtia, läntiseen ja itäiseen osaan.



Tarkastuskäynti paikalle tehtiin toisaalle suuntautuneen virkamatkan yhteydessä yli-intendentti Helena Taskisen pyynnöstä. Hänelle oli ilmoitettu kiinteän muinaisjäännöksen läheisyydessä tapahtuvasta maa-aineksenotosta. Kohteen tarkastivat 27.4.2009 tutkija Päivi Kankkunen ja intendentti Tanja Tenhunen.

Havainnot 27.4.2009:

Tarkastus aloitettiin tielinjauksen länsipuolelle jäävältä alueelta. Siellä maanpinta on säilynyt ehjänä ja asuinpaikan laajuutta osoittavat muinaisjäännöskyltit olivat paikoillaan. Läntisellä alueella havaittiin maa-aineksen läjitystä muinaisjäännösalueen pohjoisosassa. Alueella ei enää ollut nähtävissä muinaisjäännöskylttejä, jotka oli laitettu paikalle vuoden 2003 kaivausten yhteydessä. Läntisen alueen keskivaiheilla pintamaata on poistettu noin 180 m pitkältä ja 35 m leveältä kaistaleelta, jolla on ajettu maansiirtokoneilla. Paikalla oli kauhakuormaaja. Tarkastuksen yhteydessä rikkoutuneesta maasta ei tehty löytöjä eikä havaittu värjäätynyttä maata. Maa oli käynnin yhteydessä hyvin märkä. Kuoritun alueen länsireunalla seiso i yksi muinaisjäännöskyltti. On oletettavaa, että tämä kyltti ei ole alkuperäisellä paikallaan.



Kanavan asuinpaikan itäinen osa kuvattuna vt 5 länsipuolelta.



Läjitysalueita läntisen muinaisjäätännöksen pohjoisosassa. Kuvattu lännestä.



Kuorittu alue kuvattuna koillisesta.



Kuoritun alueen länsireunaa, jossa muinaisjännöskyltti.

Helsingissä 30.4.2009


Tanja Tenhunen