

KORPPOO/PADAINEN

GRÄHARUNA

2003

TARKASTUSMATKA MUINAISMUISTOLAIN SUOJAAMAN HYLYN OSIEN MAHDOLLISEN LUVATTOMAN KAJOAMISEN TOTEAMISEKSI

Tarkastusmatkan aika ja suorittaja: 2003-10-06 – Suomen merimuseo / Tutkijat Matias Laitinen ja Stefan Wessman – työmestari Pekka Paanasalo

Paikka: Korppoo, Gråharun saari. Koordinaatit: Veli-Pekka Paateron ilmoittama kohteen keulan luona olevalle ankkurille N 59°49,157' ja E 021°22,749'

Kohde: 1500-1600 luvun aluksen hylky, jossa lastina keramiikkaa ym.

Läsnä: Utön sukeltajat: Gyltön linnakkeen päällikkö komentajakapteeni Veli-Pekka Paatero

Tarkastusmatkan tulos:

Veli-Pekka Paateron tekemän ilmoituksen mukaan on yksi keramiikkalautanen kadonnut kohteen oikealta puolelta pohjalta Paateron osoittama paikka lisätty Tuomas Pensalan piirroksen 2001,2002 numerolla 42

P Paanasalo ja M Laitinen videoineet kohdetta. Videokuvaus epäonnistunut, kamera ei tarkentanut.

V-P Paatero näytti S Wessmannille lautasen paikan ja Wessman videoi alueen.

Vertaamalla V-P Paateron ottamia kuvia sg0102019 ja sg0102028 tammikuulta 2002 ja videokaappauskuvia v06.10.03.1-4, voidaan todeta lautasen puuttuvan.

Vertailukuvissa näkyvä kaaren kappale suhteessa ympärillä oleviin puukappaleisiin vaikuttaa liikkuneen

V-P Paateron vastaus 25.10.03: *Paikka on taatusti sama, sekä kuvassani että videolla. Mutta kohta näyttää muutenkin muuttuneen vrt kaaren kulma pyöreään parruun ja kuvassani kaaren takana hämmöittävä puu, johon etäisyys näyttää kasvaneen. Onkohan lautanen sittenkin jossain levän alla? Jos "liike" on vain kaatanut sen. Ja mikä on aiheuttanut "liikkeen"??*

V-P Paatero

Jos hyllynkappaleet ovat siirtyneet kohdassa, jossa lautanen on ollut, on se voinut jäädä myös peittoon. Saadakseen täyden varmuuden, on hyllynkappaleita ehkä siirrettävä jonkin verran.

Kohteella erinomainen vesi (näkyvyys yli 10 metriä), mutta jonkin verran irtolevää pohjalla peittämässä yksityiskohtia.

Tämän tarkastusmatkan tuloksena ei lautasta voitu todeta V-P Paateron osoittamassa paikassa.

2003-10-29 P Paanasalo pyytänyt V – P Paateroa tarkastamaan lautasen paikan tarkemmin ja mahdollisuuksien mukaan kuvaamaan alueen ennen ja jälkeen tarkastuksen.

V-P Paatero pyrkii käymään kohteella vielä vuoden 2003 aikana.

Liitteet: Hylkypiirros ja yksityiskohtien luettelo, Tuomas Pensala 2001,2002 – videoseuranta – video – V-P Paateron kuvat sg0102019 ja sg010202, videokaappauskuvat v06.10.03.1-4

Aika: 2003.10.30 **Allekirjoitus:** Pekka Paanasalo



KORPPO
GRÄHARUN
2003

KUVA ON KAAPATTU MERIMUSEON
KUVAAMALTA VIDEOSTA,
TARKASTUSSUURELUS 2003



KORPPOO
GRIHARUN
2003

KUVA SAADATTU MERIMUSEON
KUVAAMALTA VIDEOSTA,
MERIMUSEON TARKASTUSSUCELLUS 2003



KORPPU
OTSIHAEUNA

KUVA KAAPATTU MERIMUSEON
KUVAAMALTA UIDEOLTA,
MERIMUSEON TAPKASTUSKELICA 2003



KORPPO
GRÄHÄRUNA

KUVA KATOTTU STEFAN WESSMANIN
KUVAAMALTA VIDEOSTA,
MERIMUSEON TARKASTUS SUKELLUS
2003



KORPPOO,
GRÄHÄRUNA
VALOK.
V.-P. PAAZERÖ



KORPPOO,
GRÄHÄEVNA

VALOK.
V.-P. PAATERO

N:O	AIKA	KUVA N:O	PIIRROS N:O	ALUE	KOHDE
1	0:00:09:00			POHJA	LASKEUTUMINEN
2	0:13:40:24			HYLKY	?
3					
4					
5					
6					
7					
8	0:13:41:13			POHJA	SUKELTAJA
9	0:15:38:22			HYLYN KEULA	SUKELTAJA
10	0:15:52:21			41 HYLYN KEULA	KAATUNUTTA KYLKEÄ
11	0:17:01:11			HYLYN KEULA	PYÖRÖPUU OIKEALLA POHJALLA
12	0:17:22:04			23 OIKEA PUOLI POHJAA	KYLJEN KAPPALE
13	0:18:14:17			21 OIKEA PUOLI POHJAA	LAUTA PUOLIKKAALA AUKOLLA
14	0:18:21:15			3 OIKEA PUOLI POHJAA	TAKA MASTO
15	0:18:29:10			19 HYLYN PERÄOSAA	KÄYMÄKELA
16	0:19:10:04			14 HYLYN PERÄOSAA	PUMPUN PUTKI
17	0:19:15:12			HYLYN PERÄOSAA	PUMPUN JUOKSUTUSKOURU
18	0:19:48:05			13 HYLYN PERÄOSAA	HARKKOMAINEN KAPPALE
19	0:20:06:03		8 JA 10	PERÄ	RANKA JA PERÄSIN
20	0:20:53:14		8 JA 10	PERÄ	RANKA JA PERÄSIN
21	0:23:44:06			24 KEULAPUOLI	SUURIN ASTIAKESKITTYMÄ
22	0:24:05:09			42 OIKEA PUOLI POHJAA	KADONNEEN ASTIAN PAIKKA
23	0:24:41:10			24 KEULAPUOLI	SUURIN ASTIAKESKITTYMÄ
24	0:30:35:01			39 PERÄ	UPOKASPINOT
25	0:32:55:19			24 KEULAPUOLI	SUURIN ASTIAKESKITTYMÄ
26	0:33:16:06			33 KEULAPUOLI VASEN POHJA	ANKKURI
27	0:33:34:13			KEULAPUOLI VASEN POHJA	SUKELTAJA
28	0:39:19:06			RANTAVESI	
29					
30					
31					
32					
33					
34					
35					

KORPPOO,
GRÄHARUNA 2003

VIDEO PEKKA
PAANASALOLLA,
MERIMUSEO

TAPAHTUMA

KAMERA EI TARKENNA ?
VIDEOINTI EPÄONNISTUNUT

GRÄHARU (SVARTGRUND) TYÖ N:O 09.2001.1

AIKA: 2003-10-06
KUVAAJA PEKKA PAANASALO

LASKEUTUMINEN RINNETÄ KOHTEELLE
TULO KOHTEELLE

TAKAA ALHAALTA

PYÖRÖPUUN EDESSÄ OLEVA ASTIA HYVIN NÄKYVISSÄ

NOUSU ALKAA
KUVAAUS LOPPU

GRÄHARU (SVARTGRUND) TYÖ N:O 09.2001.1

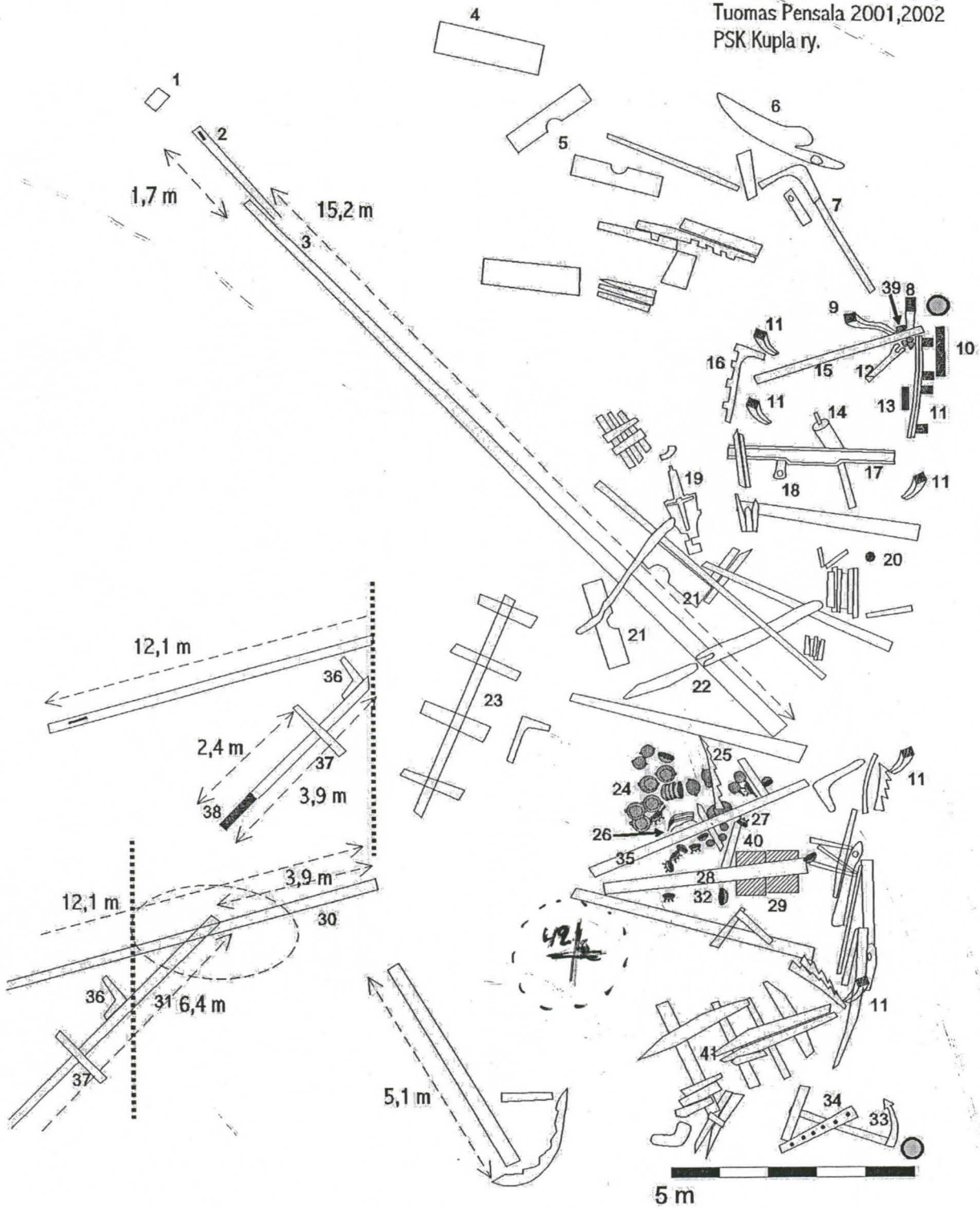
AIKA: 2003-10-06
KUVAAJA STEFAN WESSMAN

Liite 2 HYLKYPIIRROS JA YKSITYISKOHTIEN LUETTELO

Yksityiskohtien numerointi piirroksessa. Kuvaluettelossa viitataan näihin numeroihin.

1. kourumainen kappale maston kärjen lähellä
2. 15,2 m:n maston jatke, päässä ploki
3. 15,2 m pitkä takimmainen masto
4. iso lauta uloimpana
5. pari isoja lautoja, joissa puoliympyrämäiset kolot, perän ulkopuolella
6. erikoisen muotoinen reiällä ja mahd. rautavahvikkeella varustettu iso lauta perän ulkopuolella
7. parru, jonka päässä polvi perän ulkopuolella
8. peräranka
9. styyrpuurin puolen 1. kaari, taittuu ulospäin, alapuolelta lovettu
10. iso pystylauta pohjassa pystyssä perän paapuurin puolella, oletettu peräsin
11. kaaria
12. haarukkamainen puu perän sisäpuolella (peräsinpinna?)
13. harkkomainen kappale perän sisäpuolella
14. kimumainen pohjassa pystyssä seisova esine (pumppu?)
15. perän päällä makavaa parru
16. lovettu polvimainen puu
17. kouru
18. reiällä varustettu puu kourun vieressä (pumpun varsi?)
19. käymäkela/ankkuripeli
20. kynttilänjalkaa muistuttava pyöreä esine
21. pari isoja lautoja, joissa puoliympyrämäiset kolot, maston molemmin puolin
22. katkenneen luun näköinen esine maston alla
23. runkorakennetta styyrpuurin puolella (ei piirretty/valokuvattu kunnolla)
24. suurin astiakasa
25. lovettu kaareva puu astioiden vieressä
26. levypakka parrun vieressä/alla
27. pieni parru, jonka päässä on ruukku
28. pohjasta koholla oleva parru
29. tynnyrit/laatikot
30. 12,10 metriä pitkä masto, päässä ploki
31. 6,40 metriä pitkä masto/puomi päässä polvi pystyssä, alkupäässä polvi pohjan suuntaisesti, näiden välissä pohjan suuntainen poikkipuu
32. sisältä vihreäksi lasitettu astia
33. ankkuri
34. ankkurin päällä oleva reiitetty lauta
35. pohjasta irrallaan oleva parru astioiden vieressä
36. 6,40 metrin mastossa/puomissa oleva pohjan suuntainen polvi
37. 6,40 metrin mastossa/puomissa oleva poikkipuu
38. 6,40 metrin maston/puomin päässä oleva pystysuuntainen polvi
39. upokaspinot perän sisällä
40. kangaspakan näköinen yksityiskohta
41. reiällä varustettu puu (samankaltainen kuten 18.) keularakenteen alla
42. Veli-Pekka Paateron ilmoittama lautasen paikka

Svartgrundin/Gráharun hylky
Tuomas Pensala 2001, 2002
PSK Kupla ry.



00:32:55	Lastialue	Suurin astiakeskittymä
00:33:00	Keulaosa	Kaatonutta kylkeä.
00:33:12	Keula	Keulan edessä pohjalla oleva ankkuri.
00:33:34	Keulan puoli	Sukeltaja aloittamassa nousua rinnettä myöten ylös.
00:39:20		Nauhoitus päättyy.