

hist. ksto 58 - 2.11.1982



RAPORTTI VIEMÄRIKAIVAUKSESTA LINNANKATU 54

Toukokuu 1975

Leena Sivula

LINNANKATU 54

Toukokuussa 1975 tuli historialliseen museoon ilmoitus Linnankadulla, Veistämöntorin kohdalla meneillään olevalta viemäriyömaalta, että sieltä on löydetty puista putkea jo pitemmän aikaa. Paikalle lähetettiin museon tutkimusapulaiset Leena Sivula tutkimaan löytöä ja Martti Puhakka valokuvaamaan.

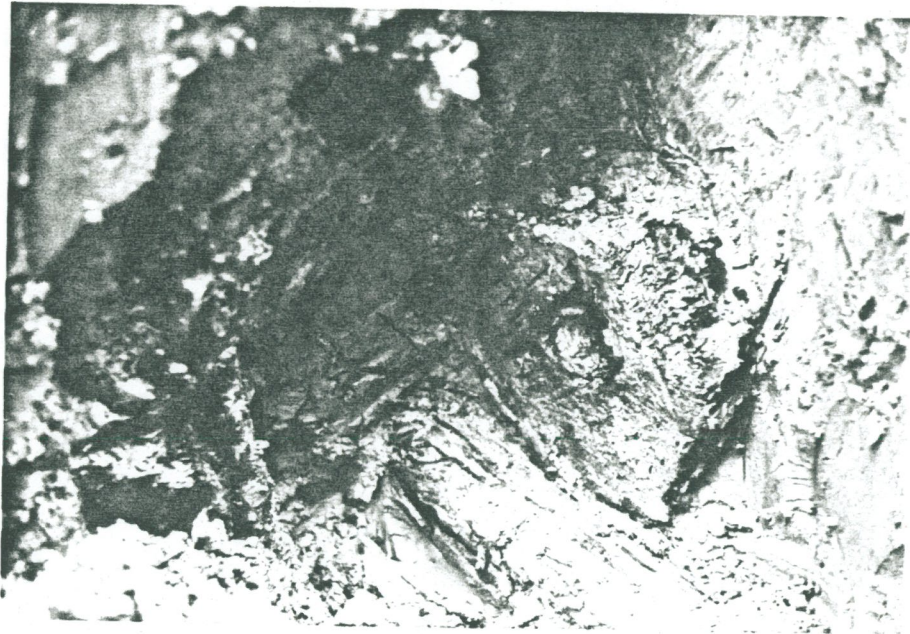
Paikalla olevat työmiehet kertoivat putken jatkuneen jo pitkän aikaa ja näyttivät kohdan mistä se oli tullut kaivannon alueella esiin. (LIITE 4)

Putki osoittautui puiseksi vesijohtoputkeksi, joka kulki koillinen-lounais-suunnassa leikaten Linnankadun hyvin loivasti entisen köysitehtaan kohdalla Linnankatu 54.

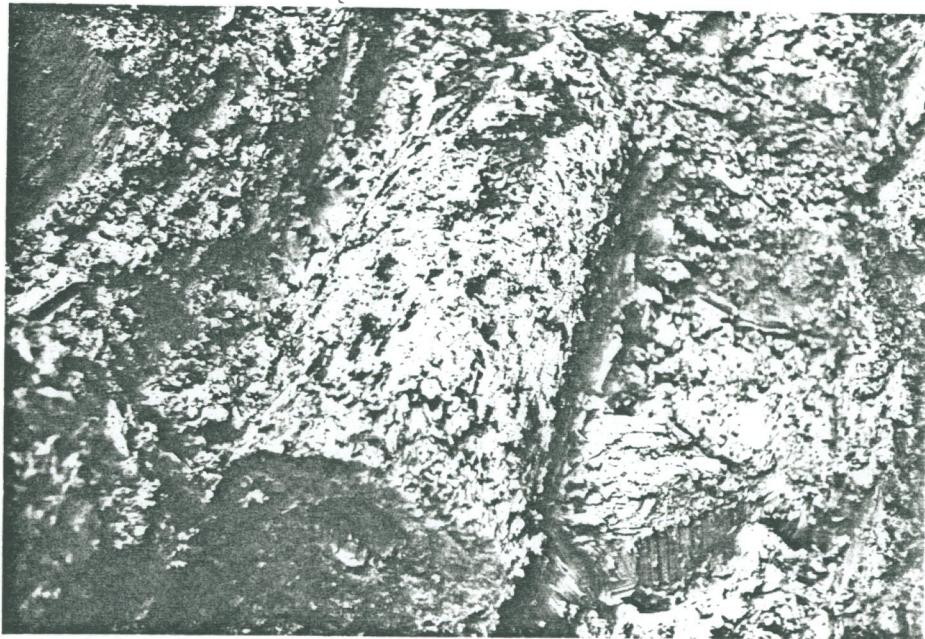
Putki oli neljän metrin syvyudessa puhtaassa, koskemattomassa savimaassa, jonka yläpuolella oli paksu täytemaakerros nykyisen katutason alapuolella. Tarkkaa seinämäprofiilia ei enää tässä vaiheessa saatu piirretyksi koska kaivannon seinämät oli jo ehditty peittää lankuilla sortumien estämiseksi. (LIITE 3)

Putki oli tehty pyöreästä, sisältä ontoksi kaiverretusta puusta, jonka halkaisija oli n. 30 cm. Keskustan eli kourun halkaisija liittimen kohdalta oli 8,7 cm. Puiset putket oli liitetty toisiinsa kuparisella liittimellä, joista työmiehet olivat ottaneet yhden talteen (Esine n:o 17950). Putkesta oli jäljellä enää n. 80 cm:m pituinen pätkä, sillä se oli katkaistu toisesta päästään aikaisemmin vedetyn viemäriyöyhteydessä. Jäljellä oleva putken pätkä otettiin liittimen kanssa talteen. Liitoksen kohdalla putken alla oli poikittain maahan asetettu pyöreä hirsi, joka piti putken paikallaan maassa.

| N:o TKHM | Esine | Löytöpaikka |
|-------------|--|------------------------|
| 17950 | Kuparinen vesijohdon liitin. Halkaisijaltaan pyöreä 8,7 cm. Pituus 7,3 cm. | Vrt. kartta Liite 2 |



1.



2.



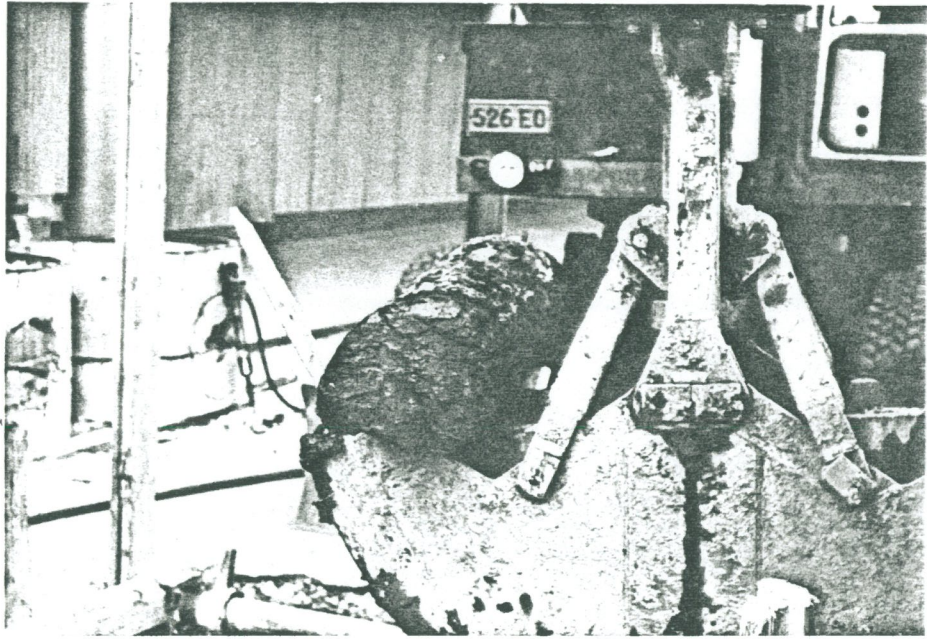
3.



4.



5.



6.



7.

TURKU 1975
" KAIVAUS LINNANKATU 54
" YLEISKARTTA KAIVAUSALUEELTA
" TUTKITTU ALUE MERKITYY MUSTALLA
LIITE 1

3

15°

13136

1094

1093

l
nankatu

1:500
LS

ts
k

ts

ts
k

