

Turku VI

Kauppiaskatu (Linnankadun ja Eerikinkadun väli)

Viemärikaivanto

10.2.-27.5.1977

Heljä Brusila

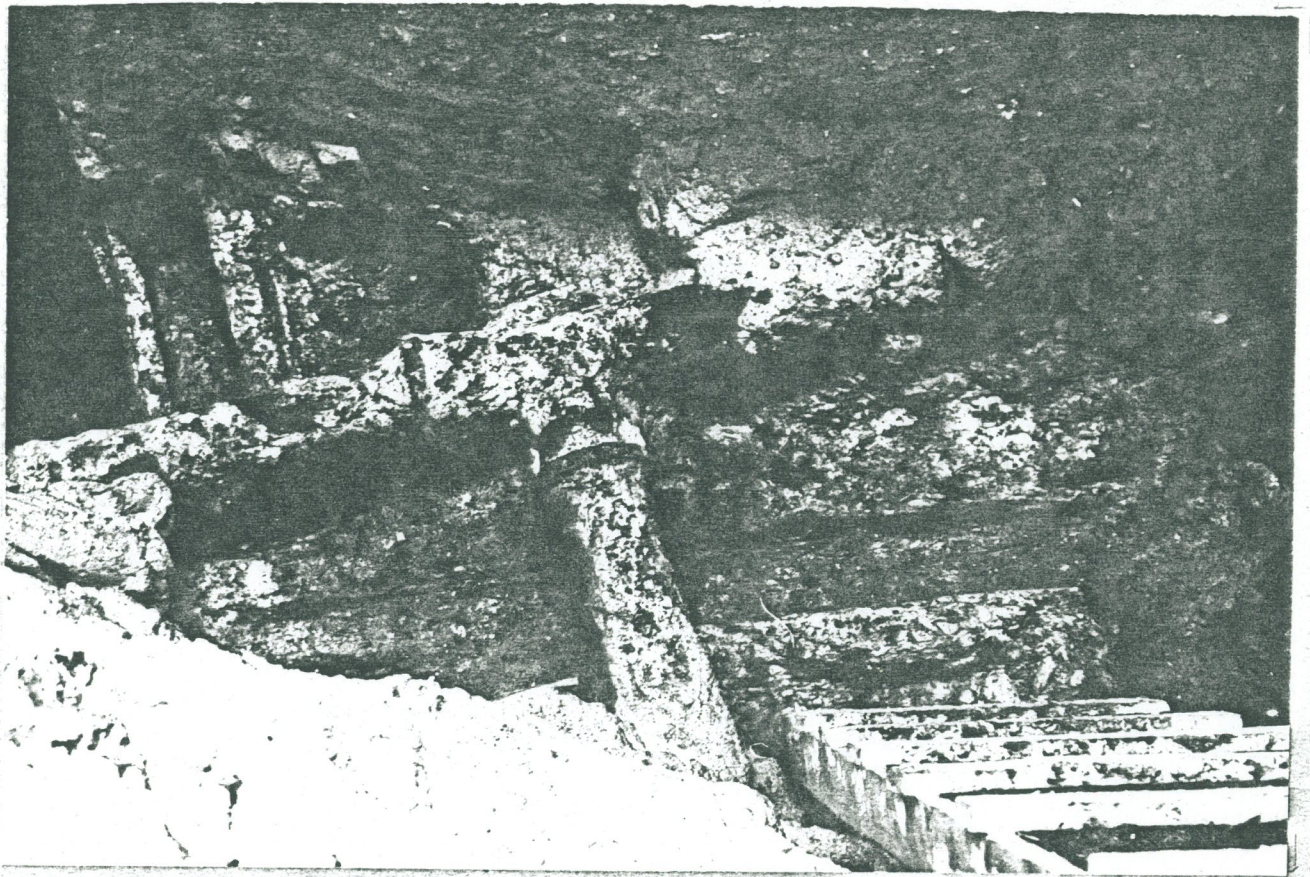
Nina Lepokorpi

TURUN KAUPUNGIN HISTORIALLINEN MUSEO
KAIVAUSKERTOMUSLOMAKE

TUTKIMUSPAIKKA	Kauppiaskatu	KAUP. USA VI	KORTTELI	TONTTI
TUTKIMUKSEN LAATU	Viemärikaivanto			
AIKA	10. 2. - 27. 5. 1977			
TUTKIJAT	H. Brusila ja N. Lepokorpi			
VALOKUVAAJAT	H. Brusila			
DOKUMENTOITU ALUE	-			
RAKENTEET YM. VAST. LÖYDÖT	Puisia viemäriputkia Hirsipetejä			
LÖYTÖNUMERÖT	-			
NEGAT. NUMEROT				
AIKAISEMMAT TUTKIM.	-			
KARTAT YM. LIITTEET	Yleiskartta 1:500 Tasokartta 1:100 Profiilikarttoja 2 kpl 1:20			
TUTKIMUSTIETOJA				

Kevättalvella 1977 suoritettiin Kauppiaskadulla, välillä Linnankatu ja Eerikinkatu, viemärointi- ja vesijohtotöitä. Aivan töiden alkupäivinä, 9. helmikuuta, työmaalta ilmoitettiin historialliselle museolle, että kaivannosta oli paljastunut hirsiiä. Löytö käytiin tarkastamassa samana päivänä, jolloin kyseessä todettiin olevan kolme puuviemäriä, neljä hirttä ja kiviviemäri. Maakerrokset jäännösten yläpuolella eivät olleet kulttuuri- tai palokerroksia, vaan aikaisemmin myllättyjä savi- ja savisorakerroksia.

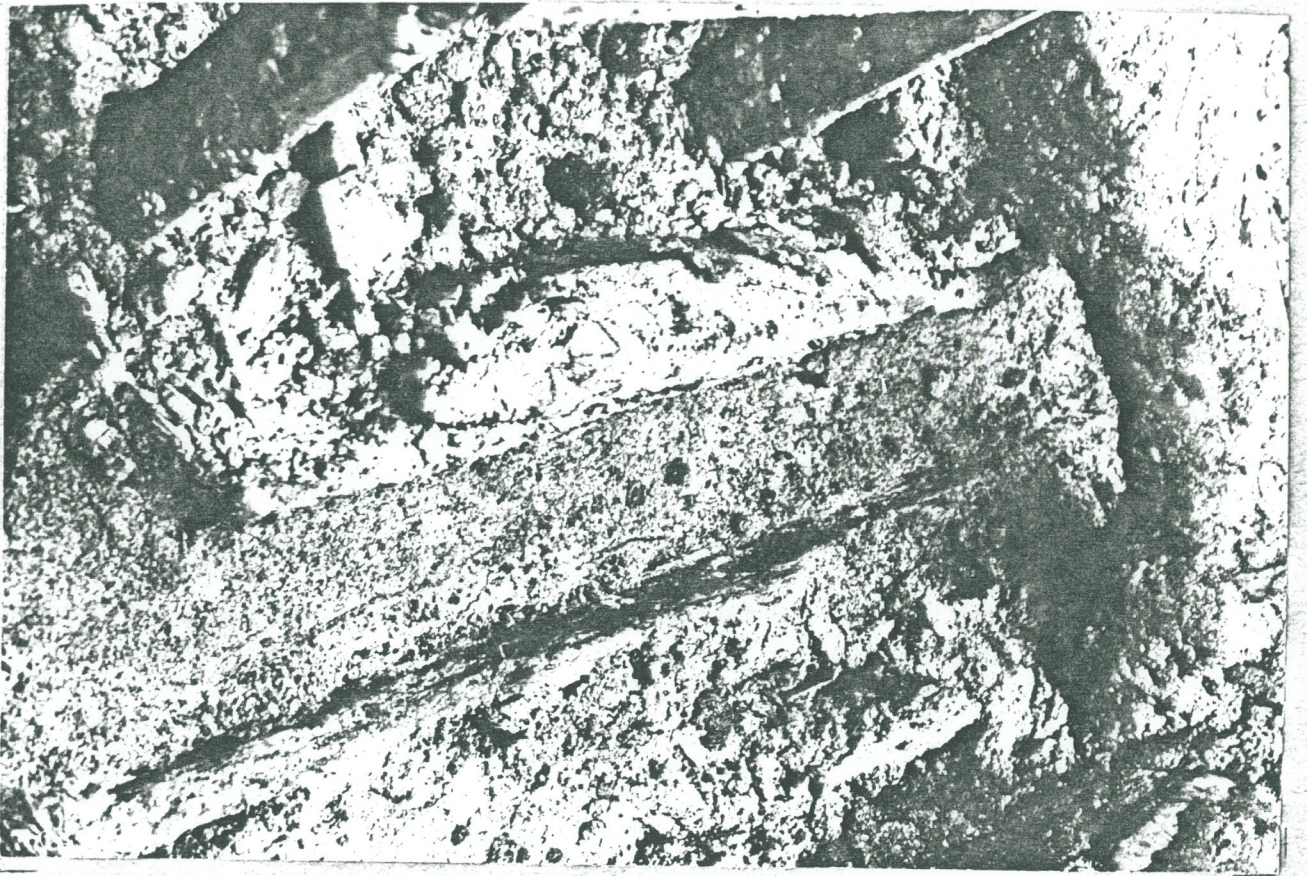
- Viemäri-putki 1
Liitteet 1,2,3
Kuva 1,2
- Viemäri-putki 2
Liitteet 1,2,3
Kuvat 1,2
- Viemäri 3
Liitteet 1,2,3
Kuvat 1,5
- Hirret
Liite 1,2,3
Kuva 4
- Hirsipeti
Liite 1,4
- Puisista viemäriputkista oli kaksi Kauppiaskadun suuntaisia ja yksi Linnankadun suuntainen. Ensinmainituista ylimmäinen oli 2,35 m:n syvyydessä katutasosta. Putki oli tehty pyöreän hirren puolikkaasta. Leveys oli 26 cm ja korkeus 14 cm. Kouru oli pyöreäpohjainen, eikä sen päällä ollut enää kantta. Tämä viemäriputki oli sahattu poikki Linnankadun suuntaista putkea tehtäessä.
- Näistä viemäriputkista toinen sijaitsi aivan edellisen vieressä, mutta alemmalla tasolla. Sen yläpinnan syvyys katutasosta oli 2,6 m. Tämä oli tehty myös pyöreäähköstä hirrestä, sen pohja oli vain tasattu ja kouru oli poikkileikkaukseltaan neliskulmainen. Kourun päällä oli lankkukansi ja putki oli ympäröity tuohella. Tämä puuviemäri jatkui edellä mainitun poikittaisen viemäriin alle, jonka syvyys katutasosta oli 2,45 m. Se oli tehty poikkileikkaukseltaan neliskulmaiseksi, leveys oli 40 cm ja korkeus 23 cm. Toinen pää päättyi Kauppiaskadun suuntaiseen, josta ainakin Yliopistonkadun risteykseen ulottuvan kiviviemäriin kivien väliin. Molemmat viimeksimainitut ovat ilmeisesti melko uusia.
- Kaivannosta tavatut hirret sijaitsivat Kauppiaskadun suuntaisina aivan viemäriputkien vieressä. Jäljellä niitä oli neljä. Kukin oli poikkileikkaukseltaan neliskulmainen, 20-24 x 16 cm. Hirsien pinnat olivat nokiset, vaikka maakerroksissa ei ollut havaittavissa mitään palon merkkejä. Myöskään kiviä ei hirsien päällä enää ollut.
26. toukokuuta tehtiin samalta työmaalta museoon ilmoitus uusista löydöistä. Seuraavana päivänä paikalla käytässä todettiin kaivannossa olevan jäännöksiä rakennuksen hirsipedistä, aivan ajoväylän keskellä, Turun Sanomien rakennuksen nurkan ja Hamburger Börs'in pääoven kohdalla. Kyseessä oli ilmeisesti rakennuksen nurkkaus, josta toisen seinän hirsipeti oli kohtisuoraan kaivannon koillisseinämään nähden ja toinen kaivannon suuntainen ja sijaitsi aivan sen reunassa. Hirret olivat molemmissa 1,25 m:n syvyydessä katutasosta ja niiden päällä oli harmaakivet. Laastia ei kivissä ollut. Hirsipeti sijaitsi likaisessa savessa, mitään kerrostumia ei niiden yläpuolella enää ollut havaittavissa.
- Pitkittäisen hirsipedin alapuolella, 2,35 m:n syvyydessä, jatkui yksi jo edellä mainituista puuviemäreistä sekä kiviviemäri keskeemmällä kaivantoa. Puuviemäri oli n:o 1 tyyppinen, mutta lankkukantinen.



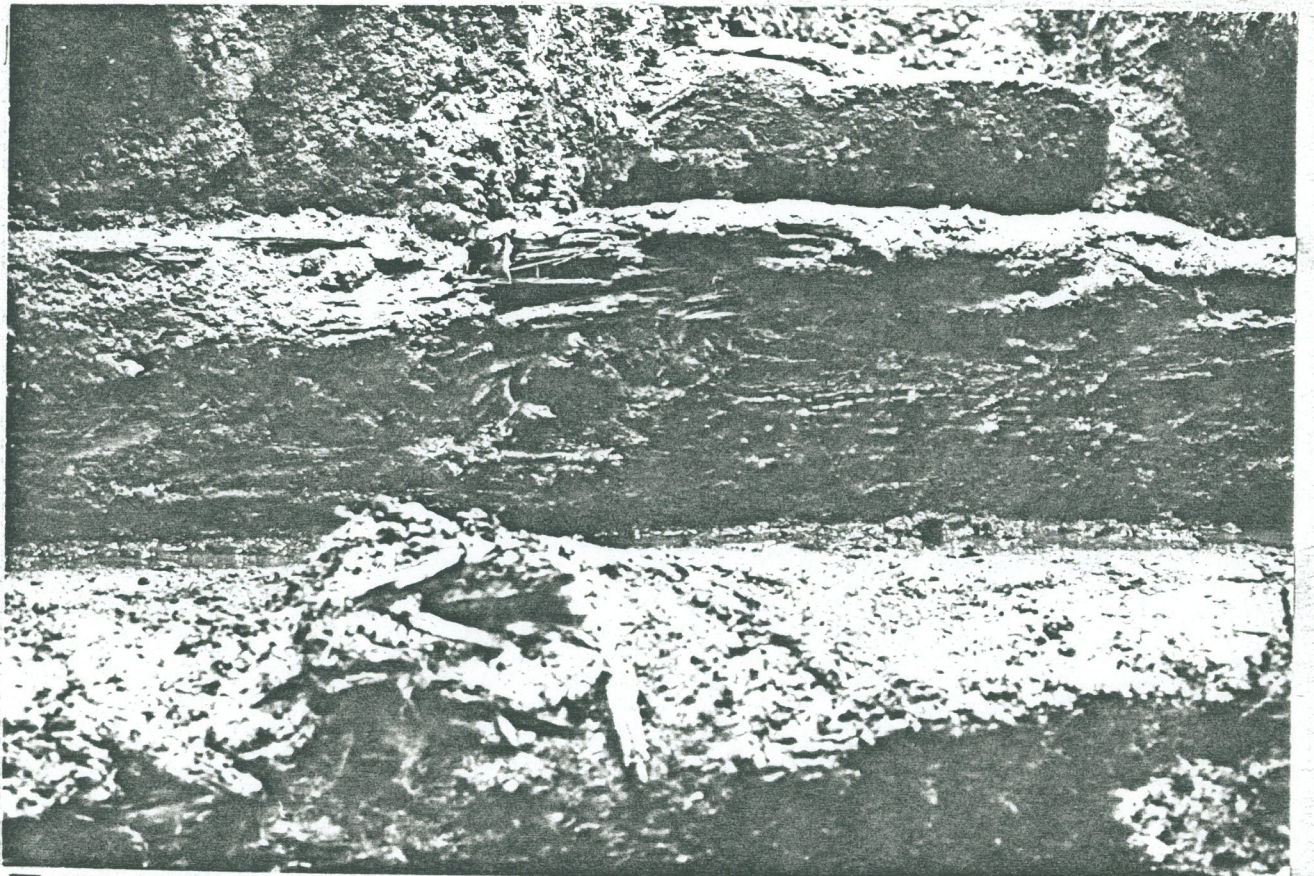
1. Kohde I. Vasemmassa ylänurkassa viemäriputki 1 ja etualalla puuviemäri 3.
Kuvattu Kauppatorin puoleiselta penkalta.



2. Oikealla viemäri 1, keskellä n:o 2 ja vasemmalla hirret. Kuvattu
Kauppatorin suunnalta, ylhäältä.



3. Viemärikouru n:o 3.



4. Etualalla hirret ja taustalla ylempänä puuviemäri 1. Kuvattu tuomiokirkon suunnalta.

TURKU Kauppiaskatu
Viemärikaivanto
10.2. - 27.5. 1977
Yleiskartta
MK 1:500
Kohteet I, II
Liite 1

Kohde II

490

0.57

Kauppiaskatu

Kohde I

Linnankatu

