

KAIVAUSKERTOMUSLOMAKE

TUTKIMUSPAIKKA	Linnankatu 25	KAUP. OSA	KORTTELI	TONTTI
		VII	7	4
TUTKIMUKSEN LAATU	Viemärikaivanto			
AIKA	11.6.1976			
TUTKIJAT	H. Brusila, N. Lepokorpi			
VALOKUVAAJAT	M. Puhakka			
DOKUMENTOITU ALUE	-			
RAKENTEET YM. VAST. LÖYDÖT	2 viemäriputkea			
LÖYTÖNUMEROT	-			
NEGAT. NUMEROT				
AIKAISEMMAT TUTKIMUKSET	-			
KARTAT YM. LIITTEET	Yleiskartta 1:500 Tasokartta 1:20 Valokuvat			
TUTKIMUSTIETOJA				



Linnankatu 25 kohdalla suoritetuissa viemäritöissä tuli kaivannosta Eskelinkadun risteyksestä kaivinkoneen kauhan mukana esiin kaksi puista viemäriputkea (Liite 1), Kuvat 1 ja 2).

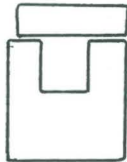
Tarkkaa sijaintia ei enää saatu selville, koska kaivannon seinät oli jo tuettu laudoin. Työmiesten kertoman mukaan olivat puiset putket kulkeneet Eskelinkadun suuntaisina viemäriin poikki, koskemattomassa

savessa, melkein kaivannon pohjalla. Syvyydeksi arvioitiin 3.80 - 4 m. Putkien sijainniksi mitattiin n. 6 m 0-linjasta (Liite 2)

Toinen viemäriputkista oli n. 3.75 m pitkä. Poikkileikkaukseltaan hirsi oli 30 - 32 cm ja nelikulmainen. Siihen oli veistetty 13 cm syvä ja yhtä leveä, tasapohjainen kouru. Kantana oli ollut n. 29 cm leveä ja 8 cm paksu lankku, josta oli säilynyt 1 m:n pituinen pätkä. Tämä viemäriputki oli ollut kauttaaltaan ohuen tuohen peittämä. Putki on saattanut alunperin olla tämän pituinen, koska katkeamisen jälkiä ei päissä näkynyt. (Kuvat 3 ja 4).

Poikkileikkaus

1:20



Toisen putken pituus oli 2.16 m. Sen poikkileikkaus oli pyöreä ja 24 - 30 cm. Kouru oli päältä avoin, kaarevapohjainen, n. 12 cm:n levyinen ja syvyinen. Toisessa päässä se leveni n. 20 cm:n levyiseksi.

Poikkileikkaus

1:20



Leveämpi pää

1:20

Putken päällä ei ollut kantta eikä se ollut kääritty tuoheen kuten edellinen. Jäljistä ei voitu myöskään päätellä, oliko se alunperin ollut ehkä umpinainen poraamalla tehty putki. (Kuvat 3 ja 4).

Työmiehet kertoivat kaivannosta tulleen myös joitakin puunjäännöksiä esiin, mutta niistä ei pystynyt näkemään, olivatko ne kenties rakennuksesta peräisin.

TURKU LINNANK.25

VIEMÄRIKAIVAUS

YLEISKARTTA MK 1:500

11.6.1976

NINA LEPOKORPI

LIITE 1

Linnankatu

Eskelinkatu

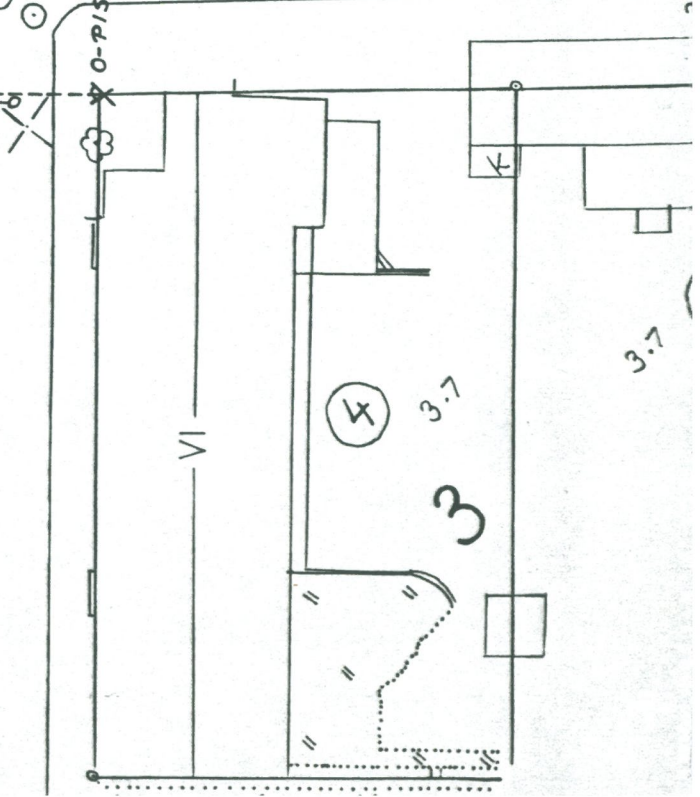
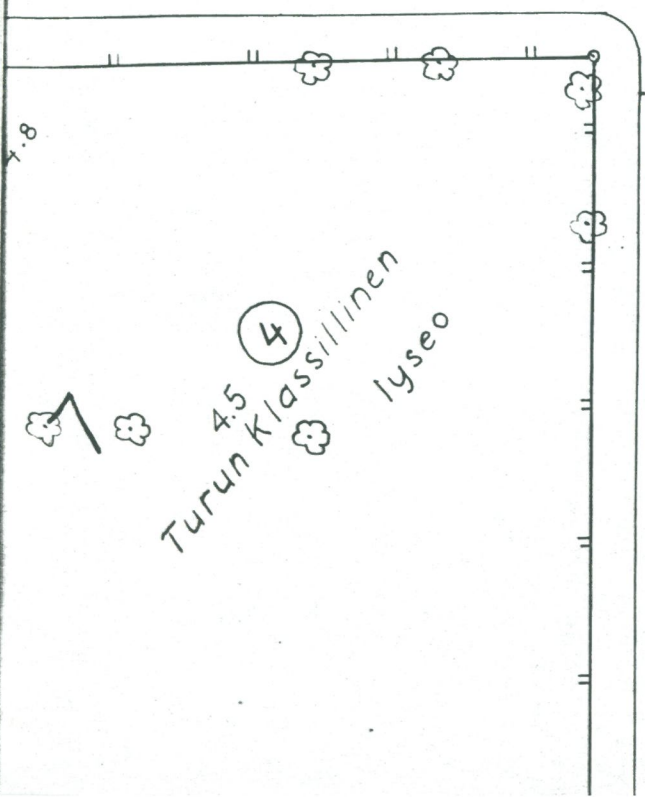
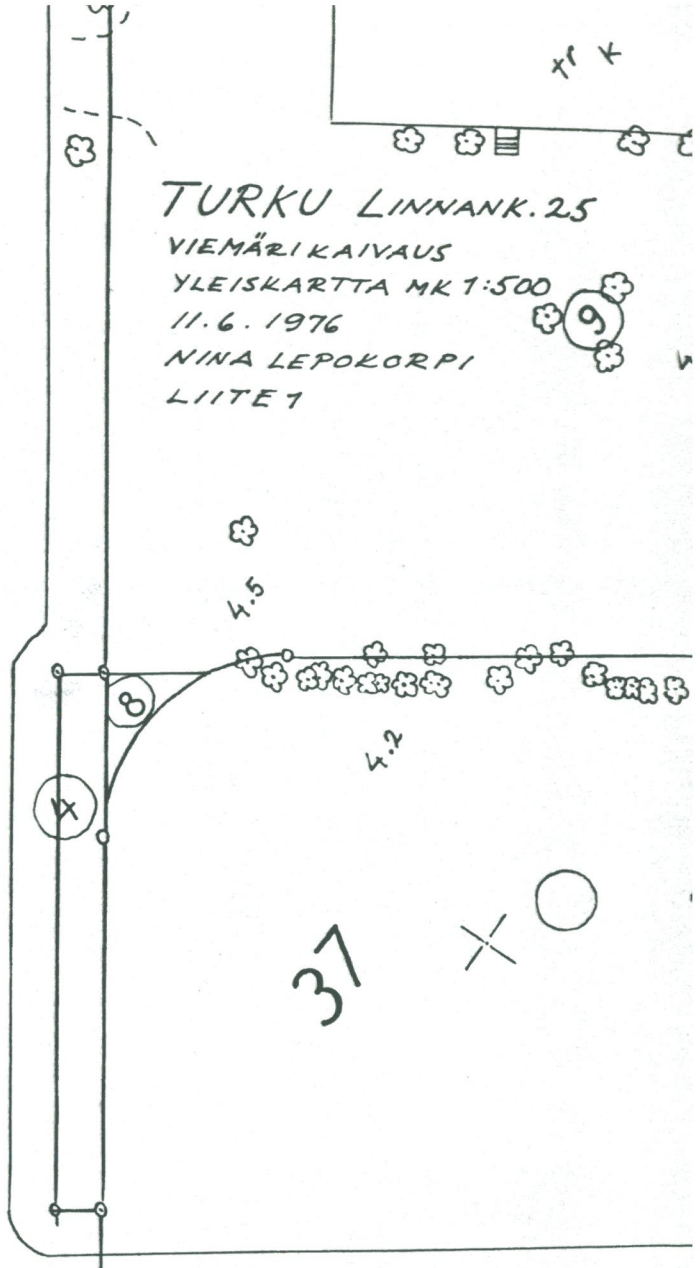
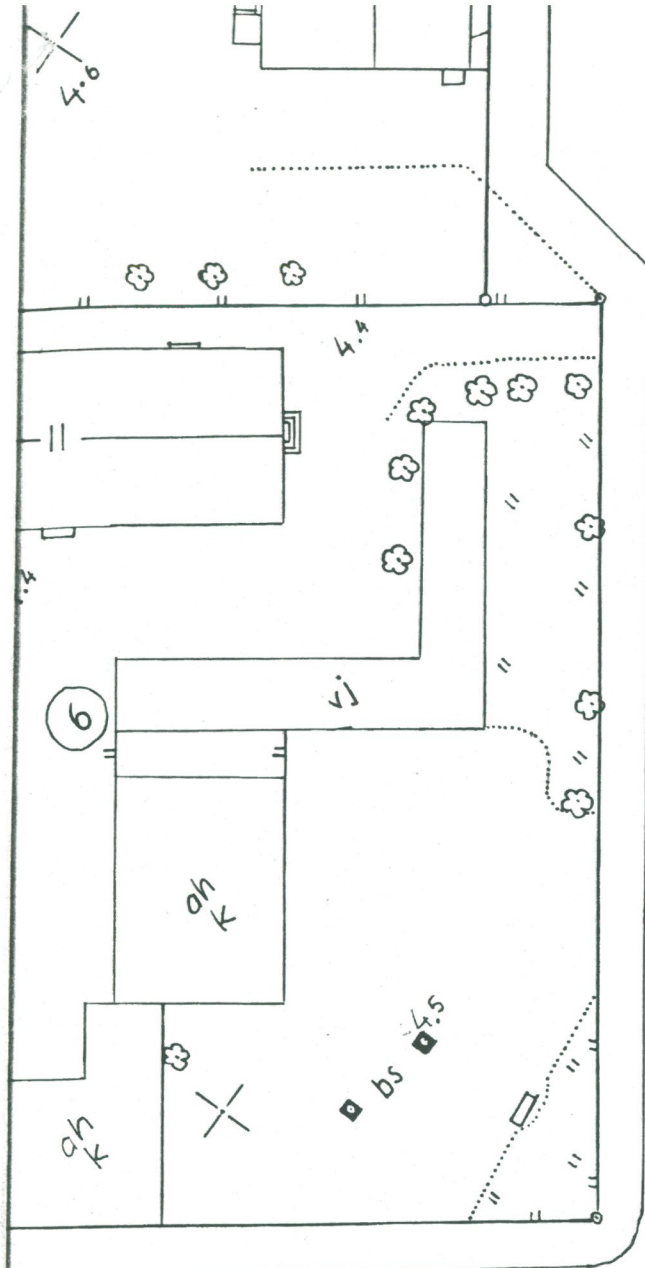
Turun Klassillinen
lyseo

VIEMÄRIPUTKET

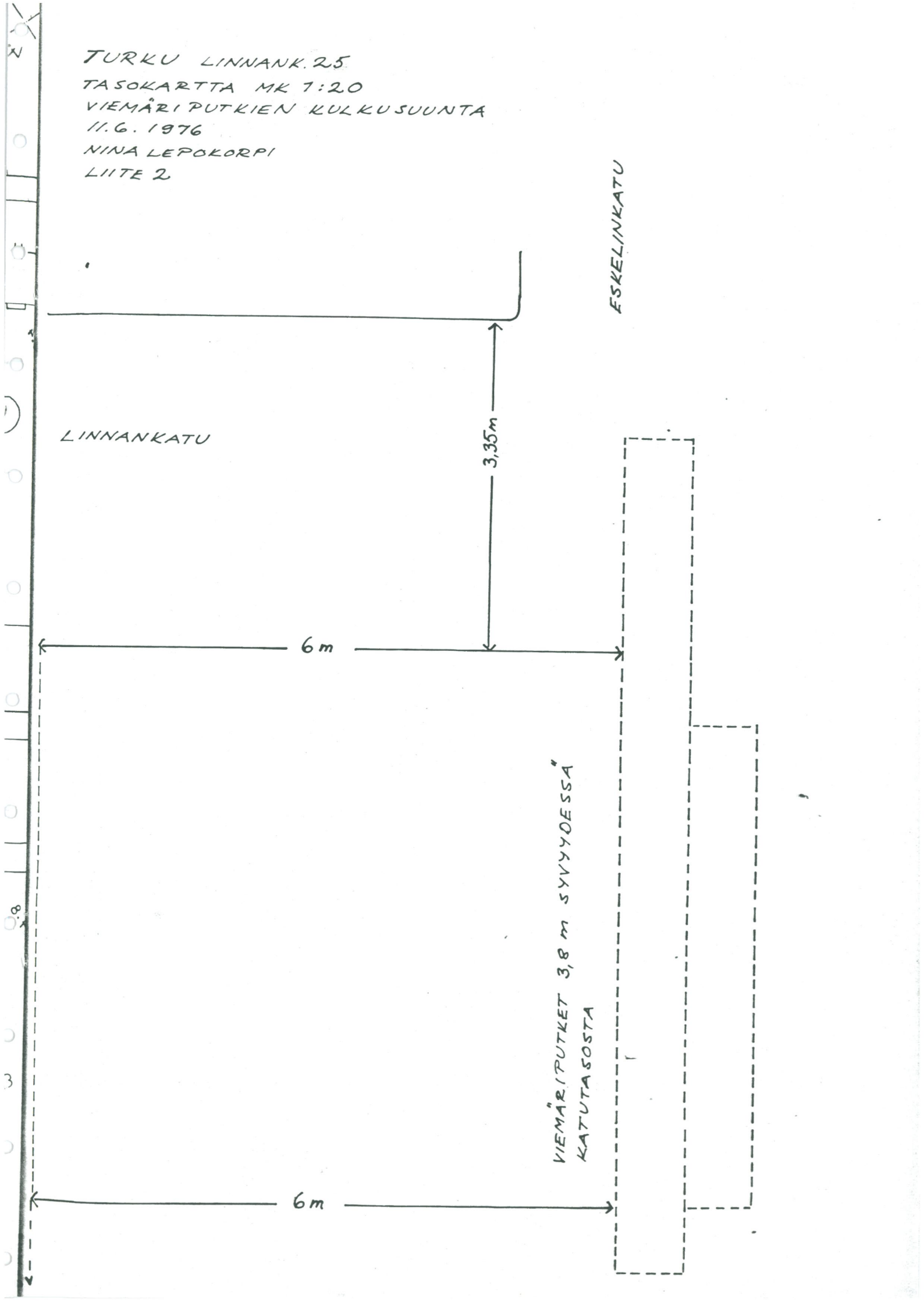
1151
1300

X O-PISTE

VNIT-0



TURKU LINNANK. 25
TASOKARTTA MK 1:20
VIEMÄRIPUTKIEN KULKUSUUNTA
11.6.1976
NINA LEPOKORPI
LIITE 2



LINNANKATU

ESKELINKATU

3,35m

6m

VIEMÄRIPUTKET 3,8 m SYVYYDESSÄ
KATUTASOSTA

6m

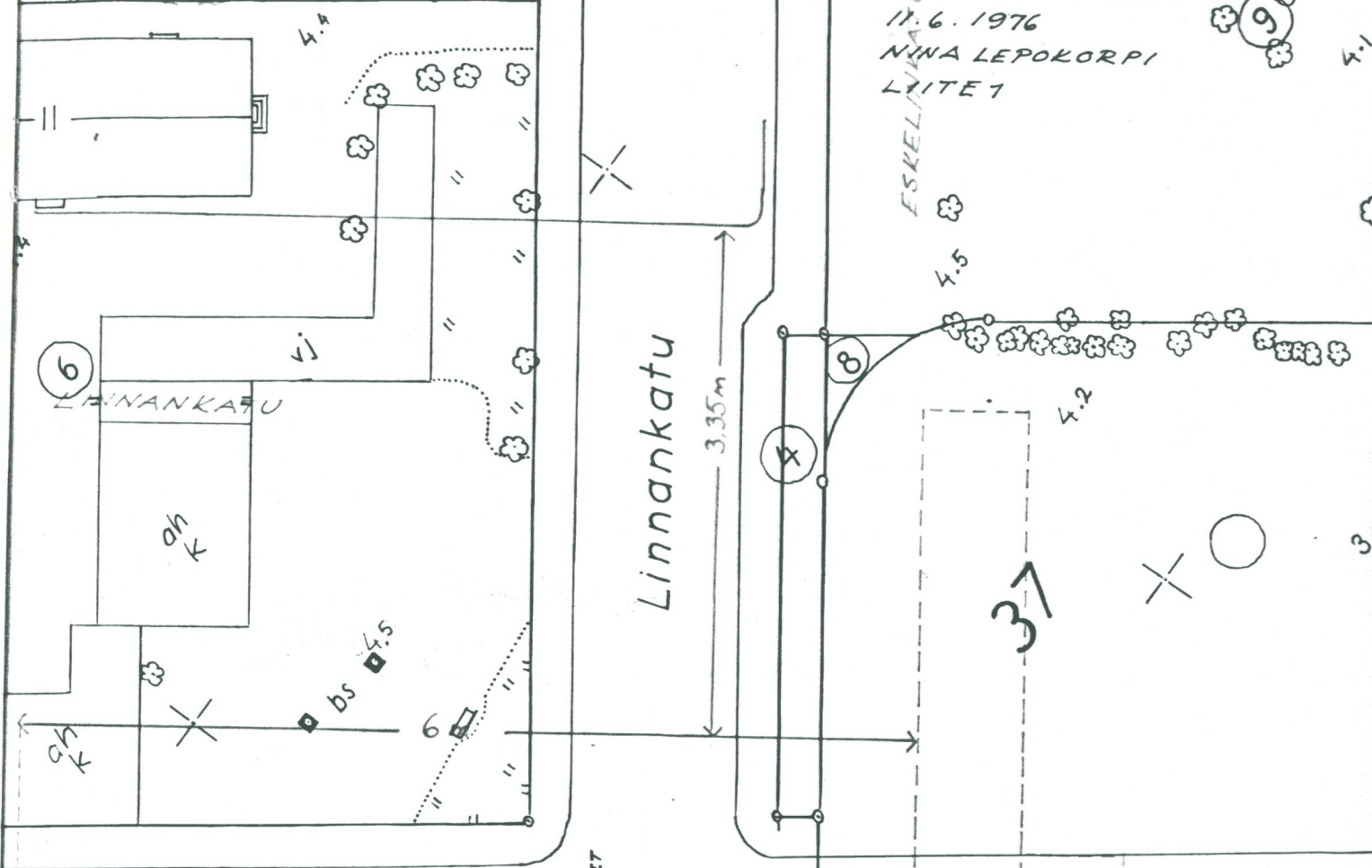
TURKU LINNANK.25
TASOKARTTA MK 1:20
VIEMÄRIPUTKIEN KULKUSUUNTA
11.6.1976

NINA LEPOKORPI
LIITE 1

TURKU LINNANK.25

VIEMÄRIKAIVAUUS
YLEISKARTTA MK 1:500
11.6.1976

NINA LEPOKORPI
LIITE 1



Eskelinkatu

4.5
Turun Klassillinen
lyseo

6m

VIEMÄRIPUTKET

VIEMÄRIPUTKET 3,8m
KATUTAOSTA

Linnankatu

0/151
0/130

ESKELINKATU

3.35m

3.7

3.7

3.7

3.8

3.1

3.1

9

6

8

4

4

3

X

X

X

X

3.1

3.8

3.7

3.1

9

6

8

4

4

3

X

X

X

X

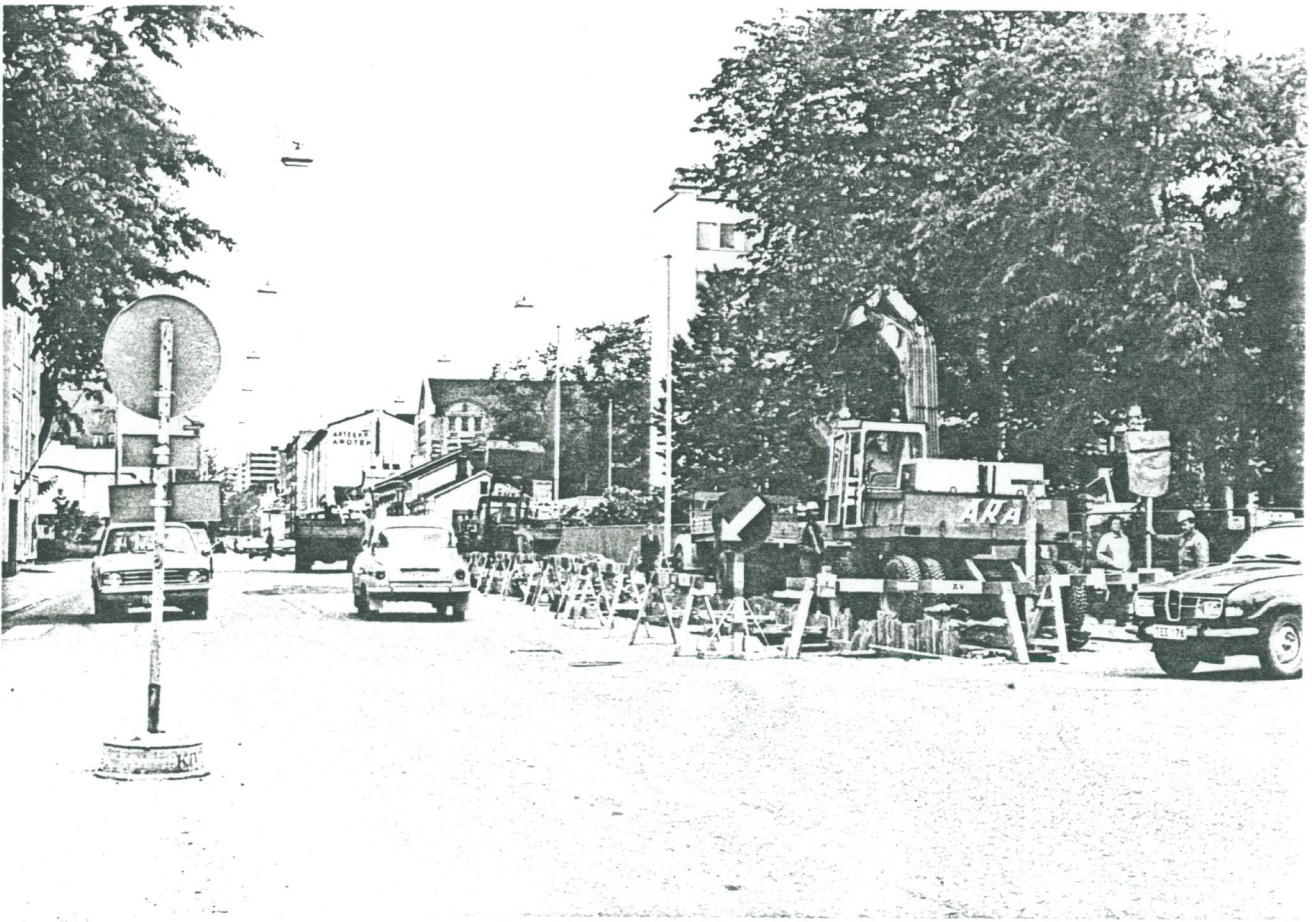
3.1

3.8

3.7

3.1

9



1. Yleiskuva tutkimuskohteesta Linnankadun ja Eskelinkadun risteyksessä.



2. Viemäriputket nostettuina kaivannon reunalle.



3. Kuva viemäriputkista. Oikealla poikkileikkaukseltaan pyöreän putken leveämpi pää.