

TUTKIMUSPAIKKA	Kristiinank. 8	KAUP. OSA	KORTTELI	TONTTI
		VII	11	1
TUTKIMUKSEN LAATU	Viemärikaivaus			
AIKA	12.3.1976			
TUTKIJAT	H. Brusila ja L. Sivula			
VALOKUVAAJAT	M. Puhakka			
DOKUMENTOITU ALUE	n. 2 x2 m			
RAKENTEET YM. VAST. LÖYDÖT	Hirsikaivo			
LÖYTÖNUMEROT	TKHM 17952:1			
NEGAT. NUMEROT				
AIKAISEMMAT TUTKIM.	Ei			
KARTAT YM. LIITTEET	Yleiskartta 1:500 Liite 1 Taso " 1:20 " 2 2 kpl profiilikarttoja 1:20 Liite 3-4 Löytöluettelo Valokuvat			
TUTKIMUSTIETOJA				



Hirsikaivo sijaitsi Kristiinankadulle vedetyssä n. 2,5 m leveässä viemärikaivannossa, Centrumin pääoven edustalla, n. 0,95 m 0-linjasta kaakkoon(Liite 1 ja 2, Kuvat 1 ja 2).

Kaivo oli pahoin vaurioitunut, ilmeisesti jo aikaisempien katutöiden yhteydessä. Maakerrokset kaivon yläpuolella olivat seuraavat: 16 cm öljysoraa, 12 cm harmaata savensekaista soraa, 50 cm soraa, 26cm hiekkaa, 25 sm savea, 130 cm:n yhteydessä alkoi koskematon savi. Parhaiten säilyneen luoteisseinän ylin hirsi oli n. 120 cm:n syvyydessä katutasosta eli melkein koskemattoman saven rajoilla (Liite 3).

Samasta syvyydestä alkoi myös puolittain säilynyt koillisseinä. Centrumin ja Eerikinkadun puoleiset seinät sitävastoin puuttuivat kokonaan 2.60 m:n syvyyteen asti, mistä lähtien hirsikehikko oli ehjä 4 - 5 hirsikerran verran pohjaan asti, joka oli 3.50 m:n syvyydessä katutasosta (Liite 4 ja Kuva 3). Kaivo oli täytetty tiilen ja kiven sekaisella täytemaalla.

Kaivon nykyinen syvyys ylimmästä hirrestä pohjaan oli 2.30 m (L 4). Luoteisseinän hirret olivat 2 m:n pituisia. Muiden seinien leveydeksi mitattiin n. 1.90 - 1.95 m (Liite 2).

Lukuunottamatta luoteisseinän kolmea ylintä hirttä oli hirret veistetty jokseenkin nelikulmaisiksi. Seinät olivat tiiviit, paikoin hirsien välejä oli vaikea erottaa. Tiiviiltä vaikutti myös säilynyt pohjoisnurkka (Kuva 5).

Hirsien paksuudet vaihtelivat. Kaivon yläosissa ne olivat kuitenkin ohuempia kuin alaosissa.

Hirsien päät oli salvottu n. 12 - 14 cm:n pituudelta kuvan osoittamalla tavalla



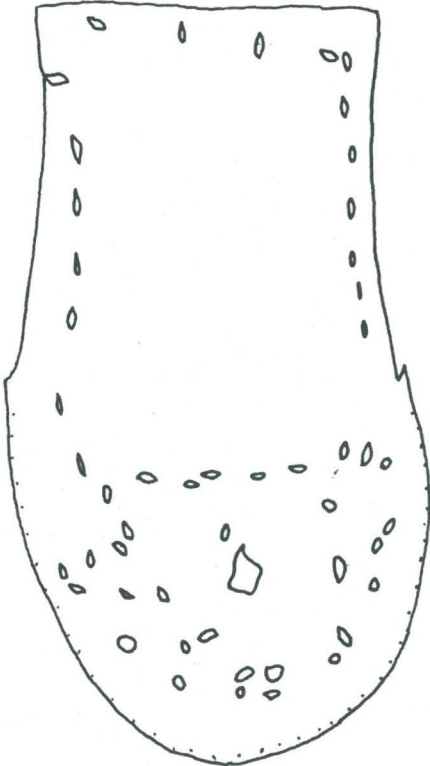
Nurkkasalvos muistuttaa lähinnä tasanurkkasalvosta (Liite 3).

Kaivon pohjalle saveen oli isketty tapit tukemaan alimpia hirsiiä (Liite 4).

Kaivo tuhoutui lopullisesti viemäritöiden vuoksi.

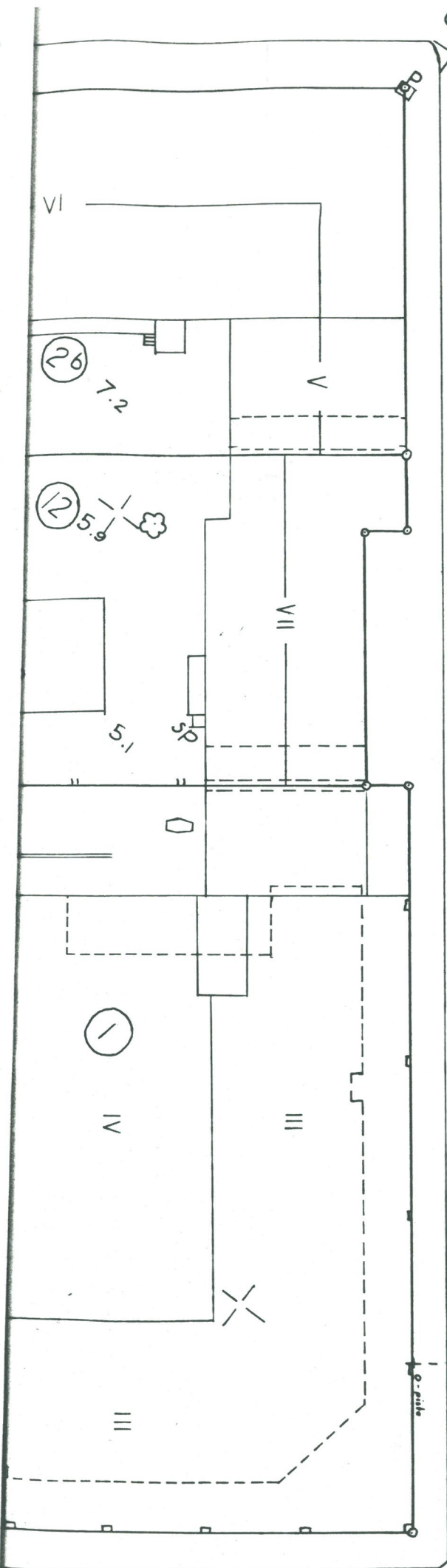
Ainoa löytöesine, puolikas kengän pohjaa, löydettiin kaivon ulkopuolelta, sen pohjoisnurkasta, koskemattomasta savesta, 170 cm:n syvyydestä.

LÖYTÖLUETTELO

N:o TKHM	Esineluettelo	Löytöpaikka
17952:1	<p>12.3.1976 Centrumin edessä, Kristiinank. 8:n kohdalla, Heljä Brusilan ja Leena Sivulan tutkiman, viemärikaivannosta esiin tulleen hirsikaivon yhteydessä löytyneet esineet:</p> <p>Nahkainen kengänpohjan puolikas. Kantapää. Pituus 10 cm, levein kohta kantapäässä n. 5,5 cm.</p> 	<p>Kaivon pohjoisnurkassa, ulkopuolella, koskemattomassa savessa, syv. 170 cm katu- tasosta.</p>

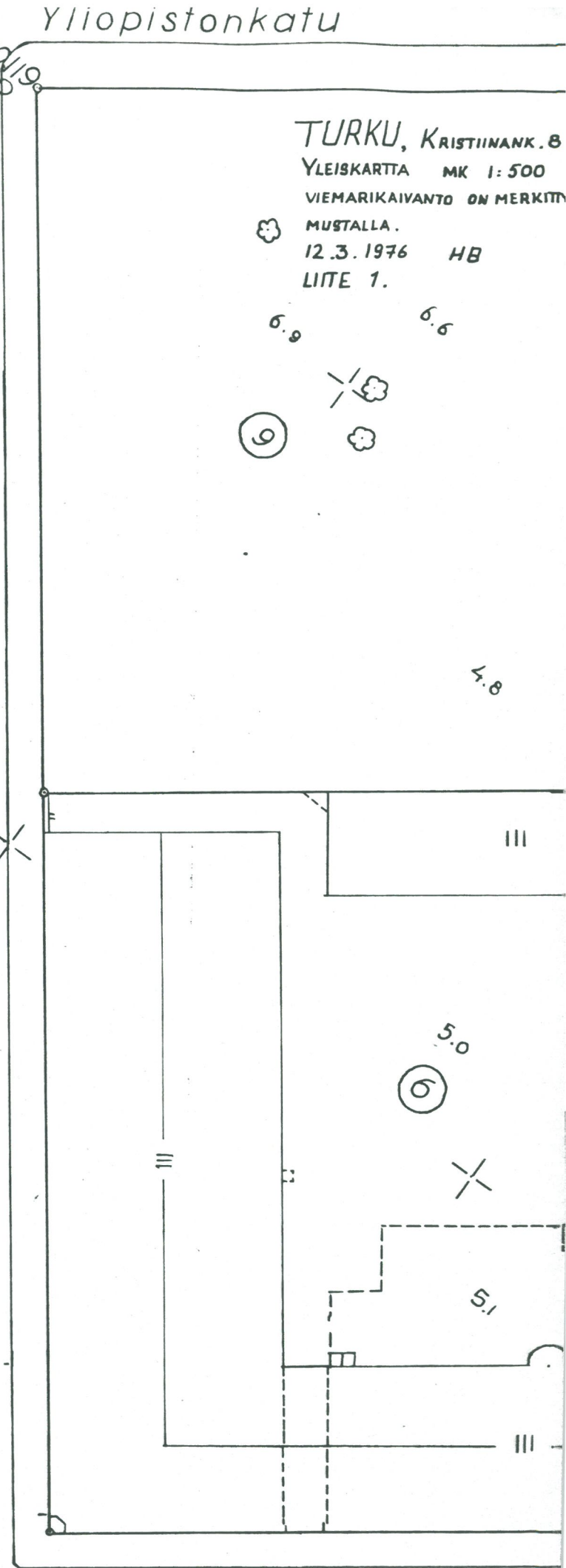
Yliopistonkatu

TURKU, KRISTIINANK. 8  
YLEISKARTTA MK 1:500  
VIEMARIKAIVANTO ON MERKITTY  
MUSTALLA.  
12.3.1976 HB  
LITE 1.



0/1158 10/19

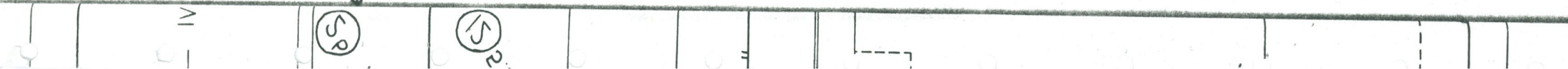
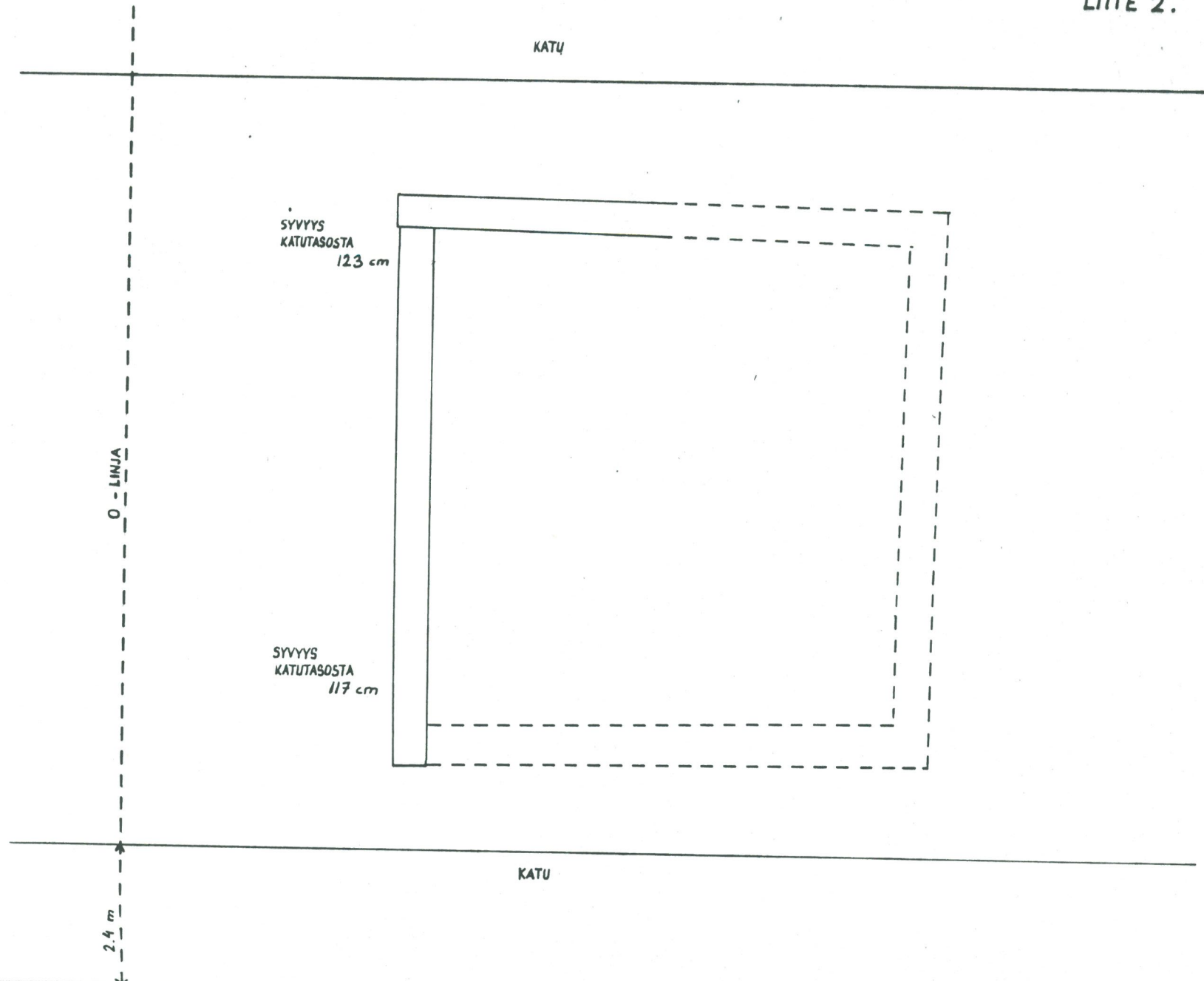
Kristiinankatu



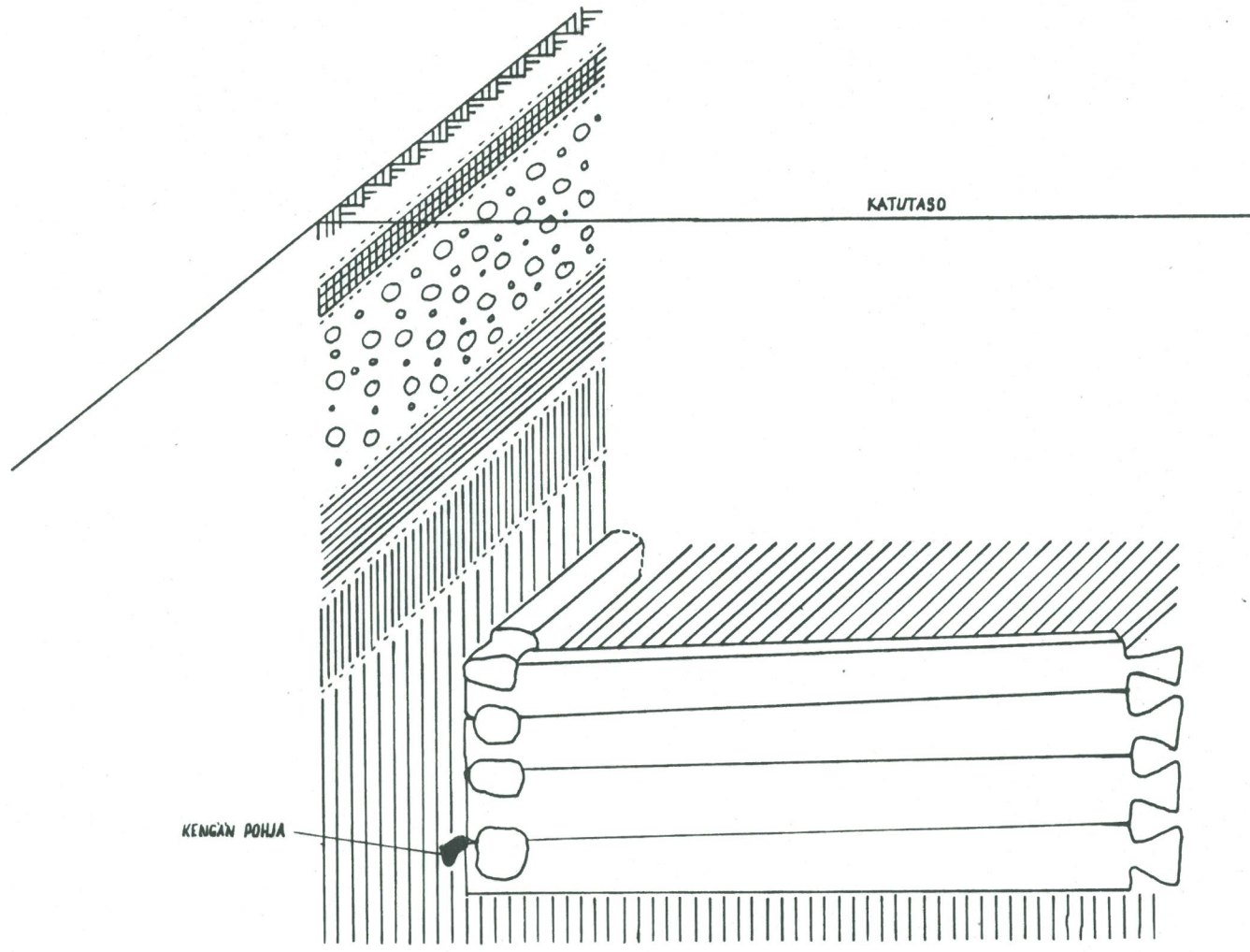
0/1156

Eerikinkatu











TURKU, KRISTIINANK. 8  
 PROFILII KAIVON LUOTSEN PUOLEISESTA  
 ULKOSEINÄSTÄ MK 1:20  
 12.3.1976 HB  
 LIITE 3.



KENGAN POHJA

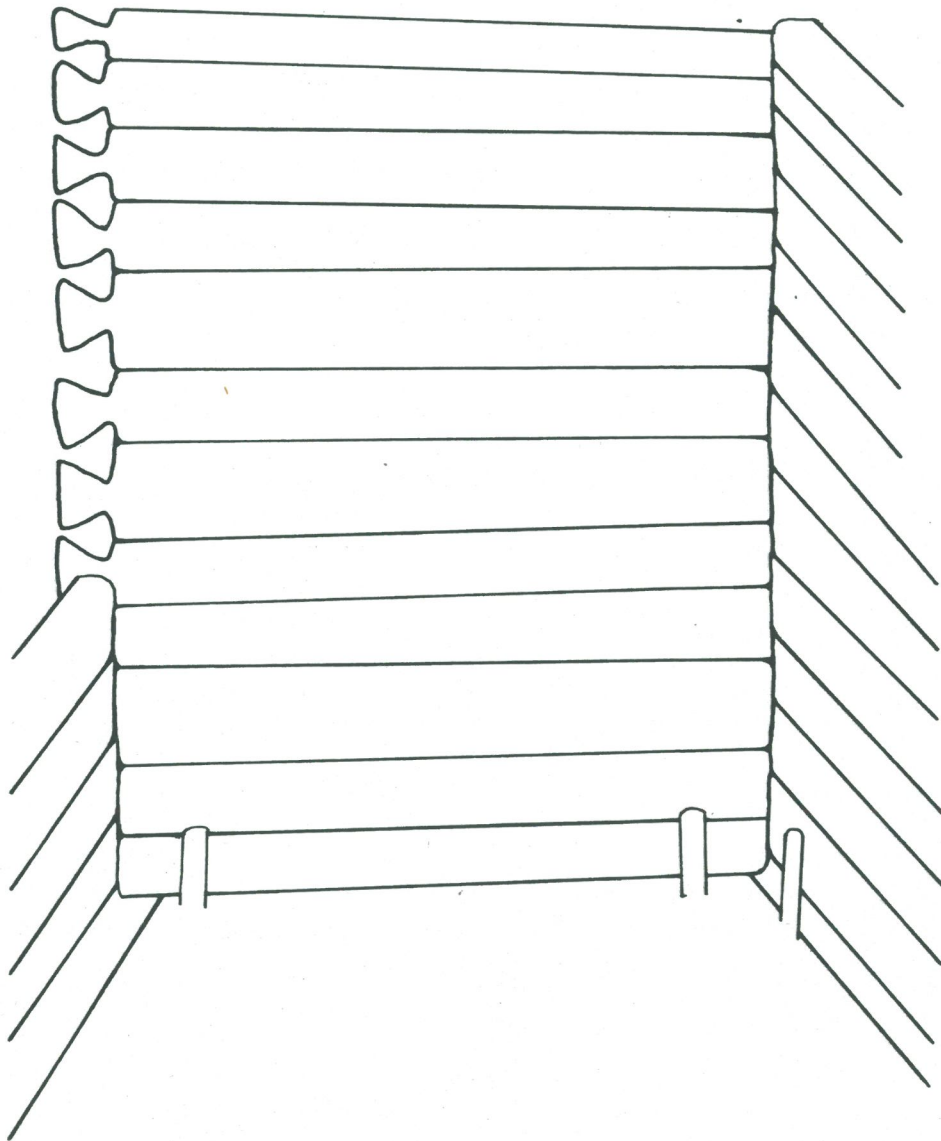
- |   |                           |   |                 |
|---|---------------------------|---|-----------------|
|  | HARMAA SAVENSEKAINEN SORA |  | KOSKEMATON SAVI |
|  | SORAA                     |  | TÄYTEMÄÄ        |
|  | HIEKKA                    |   |                 |
|  | SAVI                      |   |                 |

IV

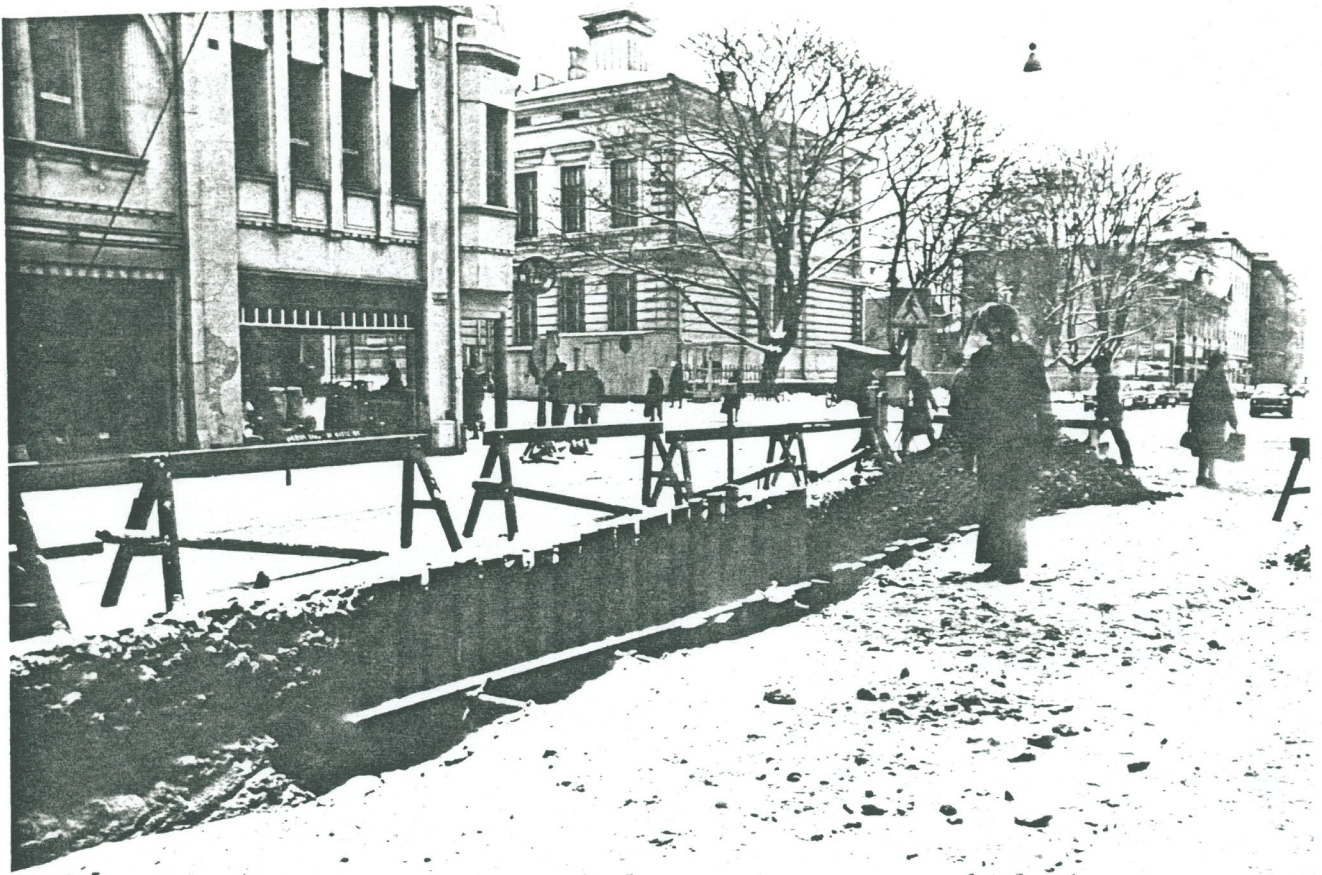


TURKU, KRISTIANANK.8  
KAIVON LUOTEISEN PUOLEISTA  
SISÄSEINÄÄ, MK 1:20  
12.3.1976 HB  
LIITE 4.

KATUTASO



1VA2



1. Viemärikaivanto Kristiinankadulla, Centrumin edessä.



2. Hirsikaivo kaakkoispuolelta kuvattuna.

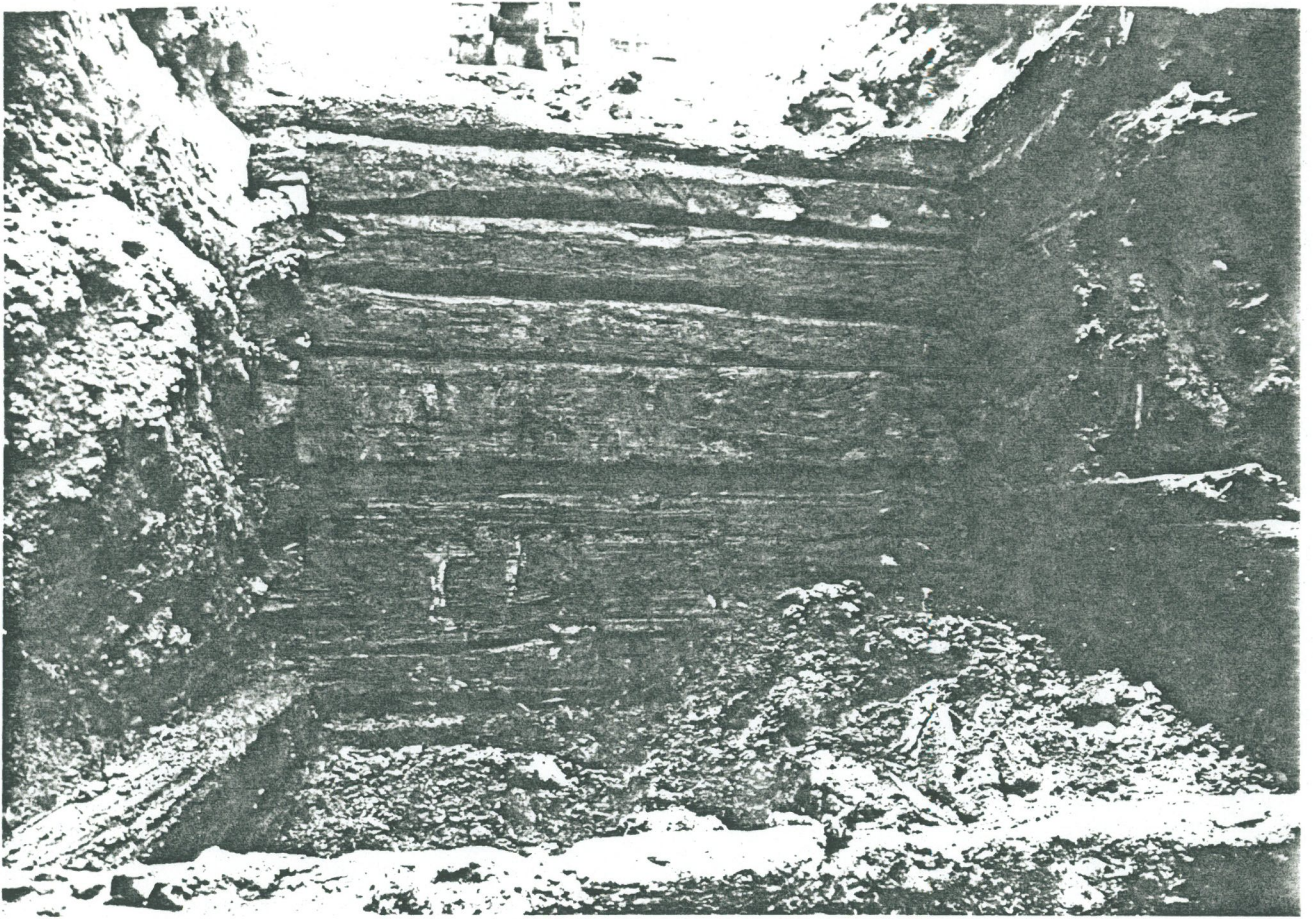




3. Kaivo kaakkoispuolelta.



4. Kaivon luoteisseinää.



5. Kaivon sisäseinää kaakosta kuvattuna.

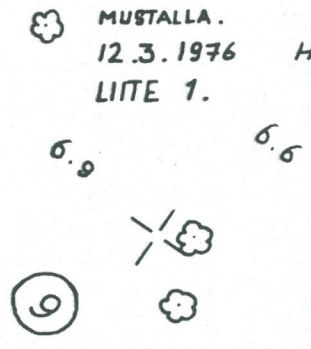


6. Kaivon sisäosaa Centrumin puoleiselta kadulta kuvattuna.

Yliopistonkatu

0/1158 10/19

TURKU, KRISTIINANK. 8  
YLEISKARTTA MK 1:500  
VIEMARIKAIVANTO ON MERKITTY  
MUSTALLA.  
12.3.1976 HB  
LITE 1.



4.8

Kristiinankatu

0/1156

Ferikinkatu

