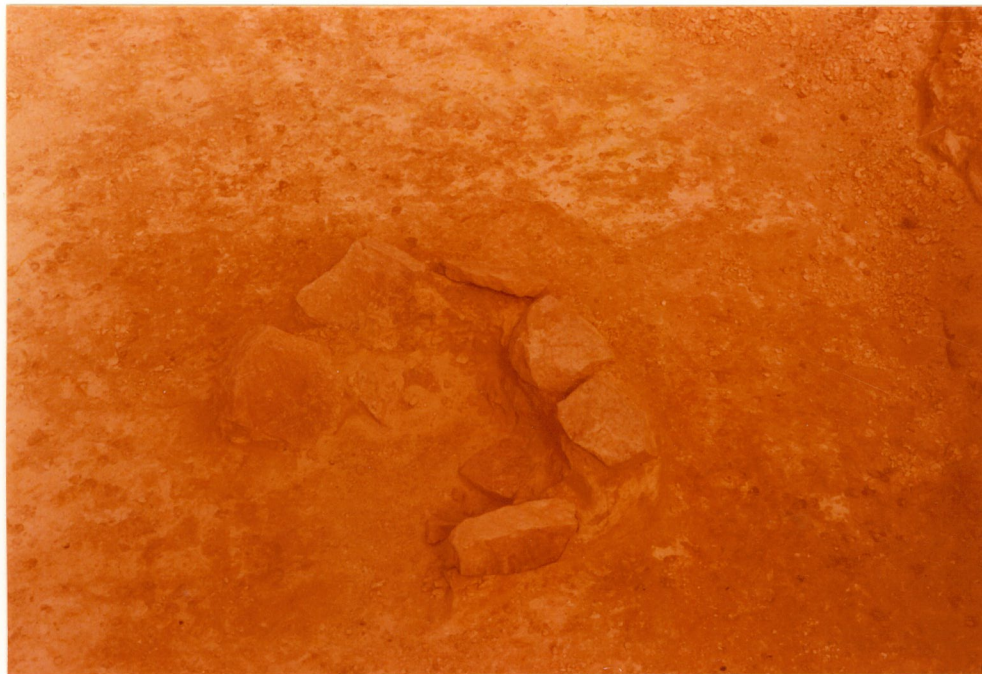




Kivitys ruuduissa +8/-132. Kuvattu pohjoisesta



Kivitys ruutujen +4 ja +6/-126 rajalla. Kuvattu lännestä.



Kivitys ruudussa +10/-134. Kuvattu koillisesta.



laattakivetyksen koilliskulman
hilyjuova ja pystyruum jäänteitä.
Ruutu + 101/-120. Kuvattu etelästä



laattakivetyksen paljastettuna. neg. 209244
Kuvattu etelästä



laattakivetyksen pintaa. neg. 209246
Kuvattu koillisesta.



laattakivetyksen ja skirtlohkare
lähe paljastunutta. Kuvattu pohjoisesta.



laattakivetyksen luoteismurkka. Kuvattu idästä.

Ullvila
Isokartano
1977

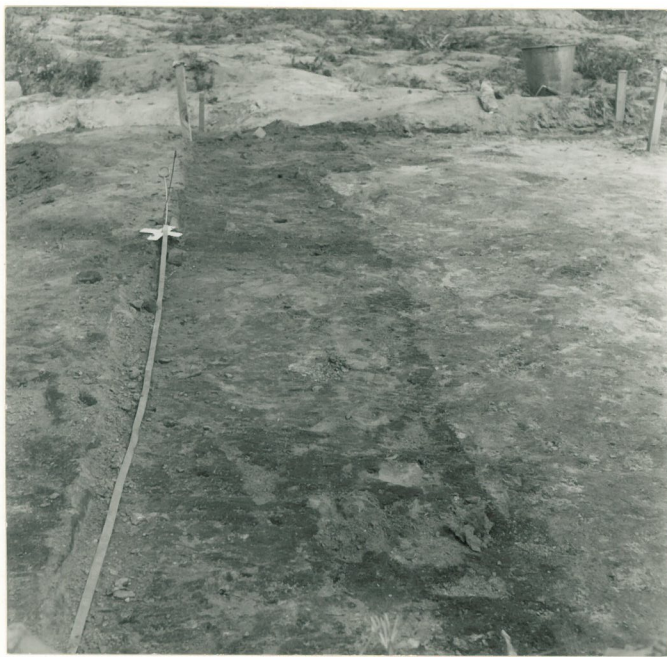
7.6.-78



neg. 209245
 Kaivausalueen pohjoisosa, kuvattu idästä.



Ruudut +6, +8/-122, -124, -126,
 kuvattu pohjoisesta.



Puhtaam ja likaisen maan raja alkaa
 paljastua ruuduissa +6, +8/-128.
 Kuvattu lännestä.



Puuseinämää ruuduissa +8/-120. neg. 209247
 Kuvattu lännestä.



Ruudut +2, +4/-122, -124. Kuvattu idästä. neg. 209248

Ulvila
Isokartano
1977

7.6.-78