

MERENKULKULAITOS
SUOMENLAHDEN VÄYLÄYKSIKKÖ

**HANGON ULKOSATAMAN 7,3 M VÄYLÄ; VIISTOKAIKU-
LUOTAUS**

Tutkimuskansio viistokaikuluotauksista

2452-C9333

14.12.2007

CD : Kopio
Kotke, 2007,
Kuntala Väylän
luotaus -malli

FCG Suunnittelukeskus Oy
Navigeo

MERENKULKULAITOS
SUOMENLAHDEN
VÄYLÄYKSIKKÖ

Hangon ulkosataman 7.3m väylä:
- Viistokaikuluotaus
22.10.2007

Työnro 2452-C9333

19.12.2007

1

Viistokaikuluotaustyöselostus

2

Liite 1: Kaikupöytäkirja

3

Liite 2: Viistokaikuluotaukset 200-206
1:1000

SISÄLLYSLUETTELO

1	VIISTOKAIKULUOTAUSTYÖSELOSTUS	1
1.1	Johdanto	1
2	MITTAUSKALUSTO	1
2.1	Koordinaatisto ja korkeuserot	1
3	TUTKIMUS	1
4	TULOSTUS	2

MERENKULKULAITOS SLVY HANGON ULKOSATAMAN 7,3M VÄYLÄ; VIISTOKAIKULUOTAUS

1 VIISTOKAIKULUOTAUSTYÖSELOSTUS

1.1 Johdanto

FCG Suunnittelukeskus Oy on suorittanut Merenkulkulaitoksen SLVY:n toimeksiannosta viistokaikuluotauksia Hangon ulkosataman 7,3m:n väylällä 22.10.2007.

2 MITTAUSKALUSTO

Tutkimukset paikannettiin RTK-laitteistolla (Ashtech Z-extreme, 12-kanavainen, yhdistettynä Meridata MD-300-järjestelmään). RTK-korjaussignaali vastaanotettiin VRS-RTK-verkosta. Suunnanmäärityslaitteena oli KVH GyroTrac-sähkökompassi.

Viistokaikulaitteena käytettiin DSME Utech S-150 Di luotainta. Tiedonkeruu suoritettiin Meridata MDCS-ohjelmistolla ja jälkikäsittely Meridata MDPS-ohjelmistolla.

Tutkimusalueena oli m/s Kummeli.

2.1 Koordinaatisto ja korkeuserot

Tutkimukset on sidottu KKJ:ään. Vesiasteikkona käytettiin Hangon ja Helsingin mareografeja.

3 TUTKIMUS

Tutkimusalueina oli tilaajan aineistossa määritellyt kolme aluetta Hangon edustalla. Viistokaikuluotauksesta saadut sonogrammit georeferoitiin, jotta ne voitiin esittää luotaukartoissa mosaiikkeina.

- Alue 1: Tulliniemen ja Tullholmenin välinen n. 32.5 hA:n vesialue. Alue viistokaikuluodattiin kahdeksalla ajolinjalla. Näistä neljä on tulostettu kartoissa: Mosaiikki 1103 piirustusnumero 200:ssa, M1110/p201:ssa, M1127/p202:ssa ja M1050/p203:ssa. Mosaiikit 1041, 1056, ja 1138 löytyvät CD:ltä.
- Alue 2: Länsisataman ja Meijerfeltin välinen n. 5.9 hA:n vesialue. Alue viistokaikuluodattiin seitsemällä ajolinjalla. Näistä yksi on tulostettu kartassa: Mosaiikki 1205 piirustusnumero 204:ssa. Mosaiikit 1212, 1220, 1226, 1231, 1236 ja 1328 löytyvät CD:ltä.
- Alue 3: 13m:n ja 7.3m:n väylälinjojen risteyskohdassa oleva n. 3.3 hA:n vesialue. Alue viistokaikuluodattiin kuudella ajolinjalla. Näistä kaksi on tu-

lostettu kartoissa: Mosaiikki 1356 piirustusnumero 205:ssa ja M1406/p206:ssa. Mosaiikit 1343, 1348, 1358 ja 1402 löytyvät CD:ltä.

Hylkyjen tai muiden muinaismuistojen mahdollista esiintymistä alueella arviointiin sonogrammien ja mosaiikkien perusteella.


Tarkastelussa ei havaittu viitteitä hylyistä tai muista muinaismuistoista.

4 TULOSTUS

Mittausten perusteella on tulostettu viistokaikuluotaukset mittakaavaan 1:1000. Karttojen pohja-aineisto on viitteellinen eikä välttämättä pidä enää paikkaansa. Tutkimustiedot luovutettiin myös CD:nä.

FCG Suunnittelukeskus Oy

Hyväksynyt:


Antti Saarikoski
Suunnittelija ins. (AMK)

Laatinut:


Jyrki Jonsson
Suunnitteluinsinööri DI

Navigeo

Työn:o C9333 Tilaaja SLVY
 Väylä Hangon 7,3m väylä Väyläosa Ulkosatama

Luotaustiedot:

Luotauspäivä 22.10.2007 ma Luotausaika 10 - 15
 Luodattu ala 0 ha Luodattu linjapituus _____ km
 Linjaväli _____ m Luotausalus Kummeli

Luotaintiedot:

Luotain DSME uTech S-150Di
 Luotaimen äänen nopeus _____ m/s

Trimmaus-
syvyys

3m	5m	7m	10m	
Anturin näyttämä syvyys				

Äänennopeusprofiili _____

Paikannus:

Paikannustapa RTK - VRS Lähettimen sij. Geotrim Oy
 Suunnanmäärittäminen KVH Gyrotrac X= _____
 Y= _____

Vesimittari, sijainti:

Mareografit: Hanko ja Helsinki

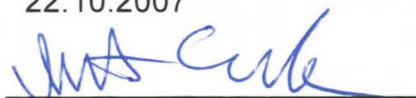
Olosuhteet:

kello	10	11	12	13	14	15				
vedenkorkeus (cm)	+8	+7	+7	+7	+7	+7				
tuulennopeus (m/s)	8	8	8	8	8	8				
tuulensuunta	180	180	180	180	170	170				
aallonkorkeus (cm)	30-50	30-50	30-50	30-50	30-50	30-50				
aallonpituus (m)	0	0	0	0	0	0				

Miehistö: Pekka Rihti, Antti Saarikoski ja Mika Koskinen

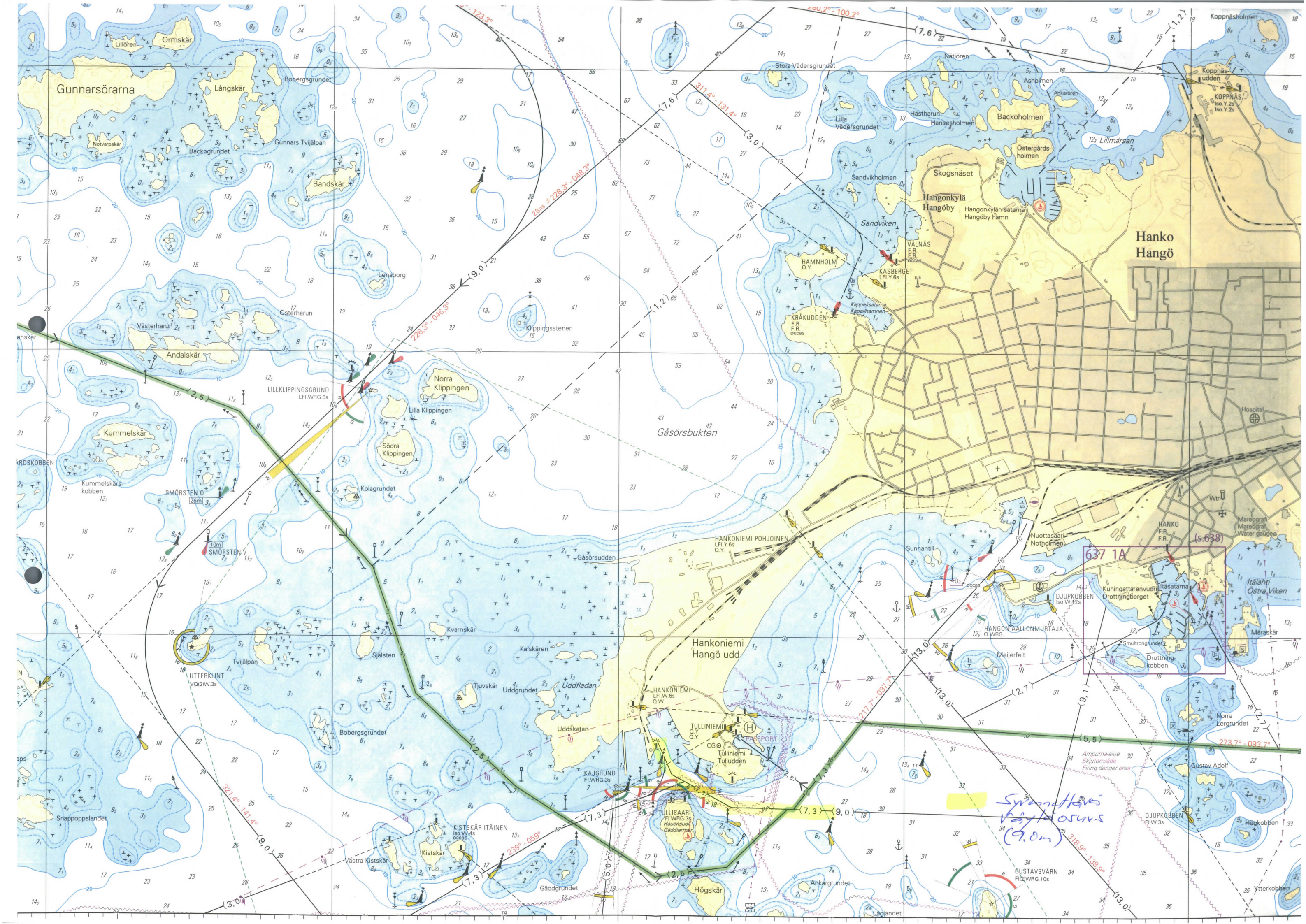
Muuta huomattavaa: _____

22.10.2007



Valvoja

FCG Suunnittelukeskus Oy/ Antti Saarikoski



Gunnarsörarna

Hanko Hangö

Hankoniemi Hangö udd

637 1A

Svart Havets Vårflodssurs (9,0m)