

Espoo Kurttila Kurtbacka Arkeologinen valvonta historiallisen ajan kylätontilla 2014



Timo Jussila
Johanna Stenberg



Tilaaaja: Neste Oil Oyj

Sisältö

| | |
|-------------------------------|-----------|
| Perustiedot | 2 |
| Yleiskartat | 3 |
| Valvonta | 6 |
| Vanhoja karttoja | 7 |
| Kuvia | 10 |

Kansikuva: Valvonnassa kaivettua tontin aluetta Mänkimiehentien eteläpuolella. Kuvattu koilliseen.

Perustiedot

Alue: Espoo Kurttila, Kurttila Kurtbacka (mj.tunnus 1000001853) historiallisen ajan kyläpaikka Mänkimiehentie eteläpuolella.

Tarkoitus: Valvoa arkeologisesti Kurttila (Kurtbacka) historiallisen ajan kyläpaikan muinaisjäännökseksi rajatulla alueella tehtävää huoltoaseman perustustöihin liittyvää koneellista kaivuuta.

Työaika: 24–25.6.2014.

Kustantaja: Neste Oil Oyj.

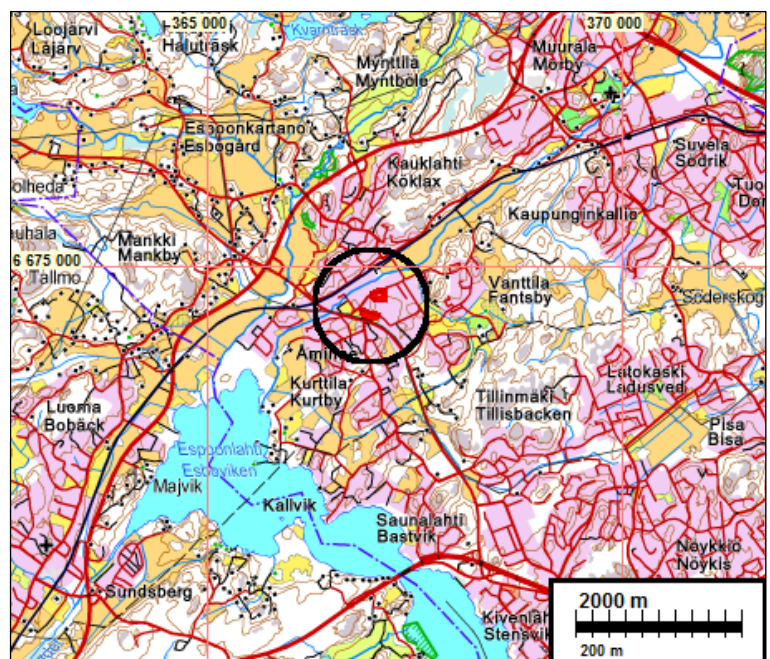
Tutkimuslupa: 11.6.2014. MV/59/05.04.01.02/2014

Aikaisemmat tutkimukset: Teija Nurminen 2000 inventointi, Päivi Hakanpää 2005 inventointi.

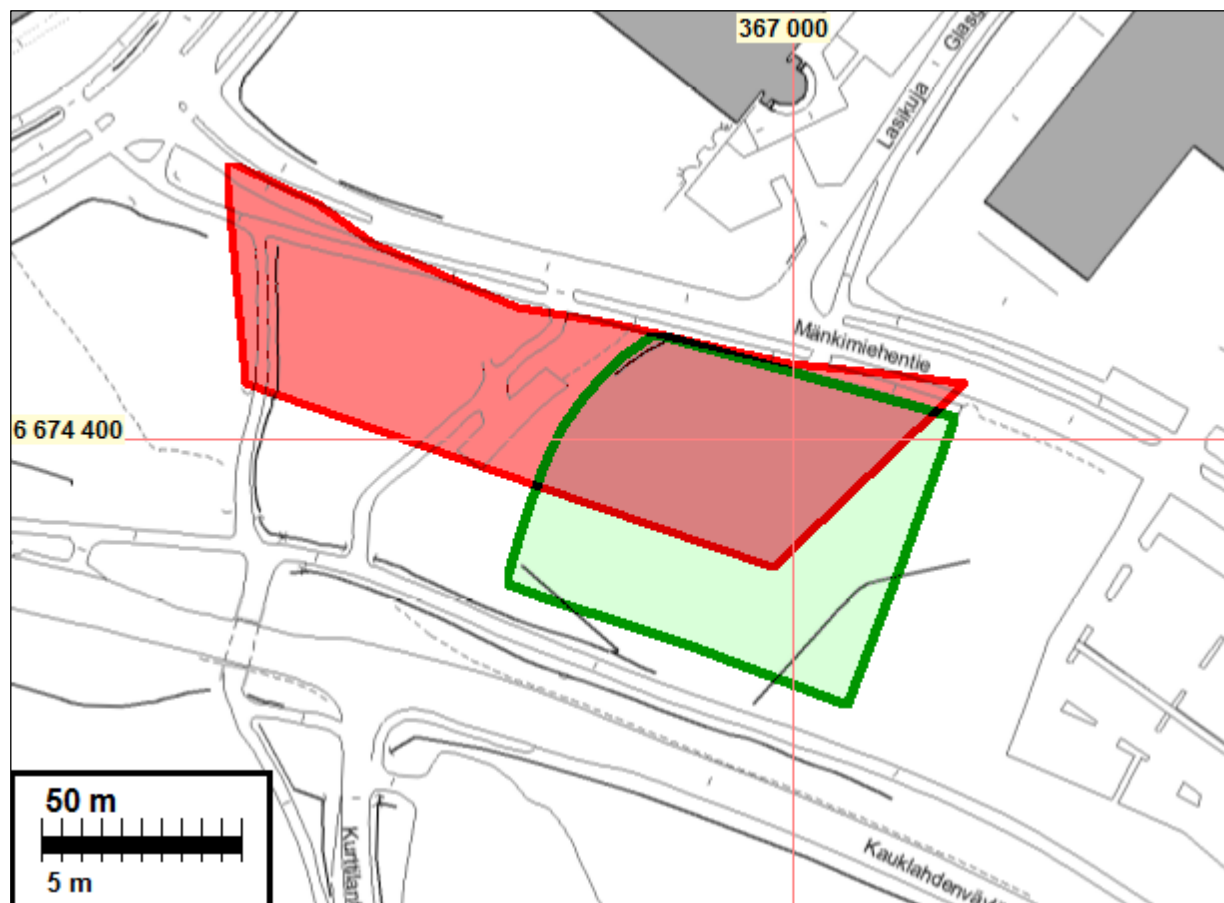
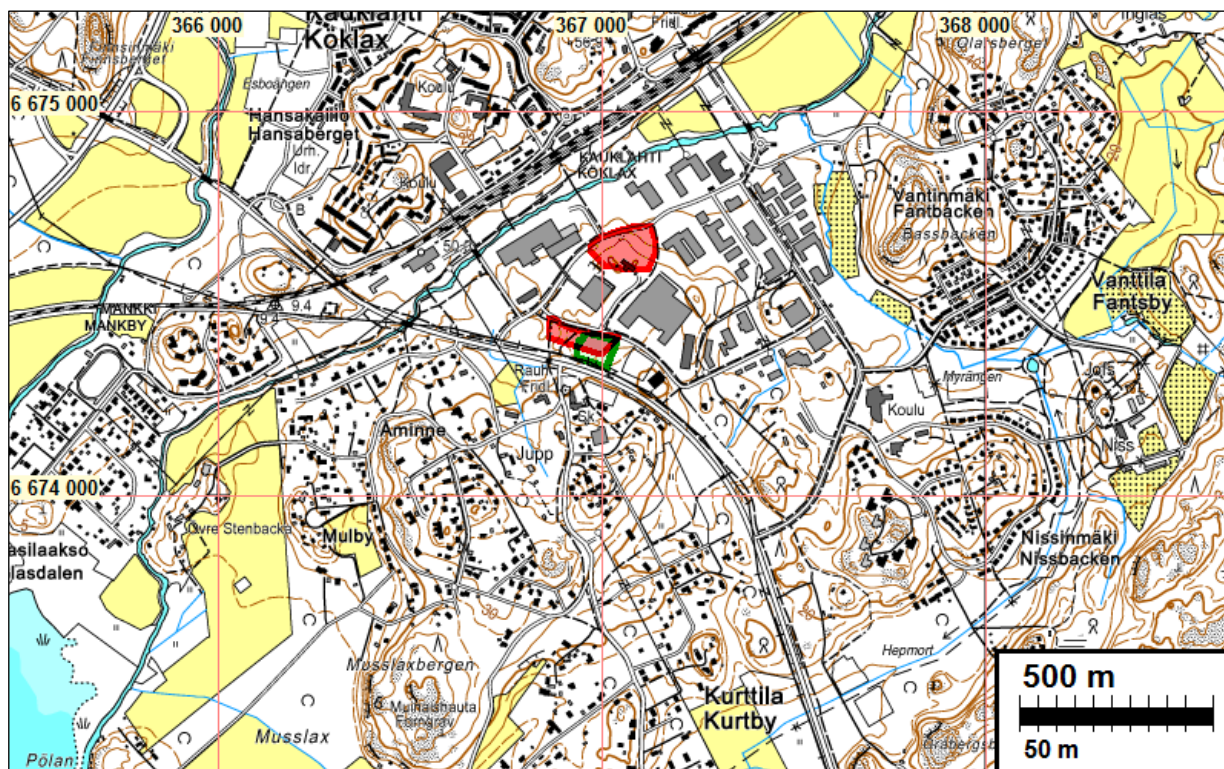
Tekijät: Mikroliitti Oy: Timo Jussila ja Johanna Stenberg.

Tulokset: Kurttilan Kurtbackan historiallisen ajan kylätontin kahdesta alueesta muodostuvan muinaisjäännösalueen eteläisen osan, itäpuolisella alalla tehdyssä konekaivuun arkeologisessa valvonnassa ei havaittu muinaisjäännökseen viittaavia löytöjä, rakenteita tai kulttuurikerrosta. Arkeologin valvonnassa kaivetulla alueella ei ole kiinteää muinaisjäännöstä.

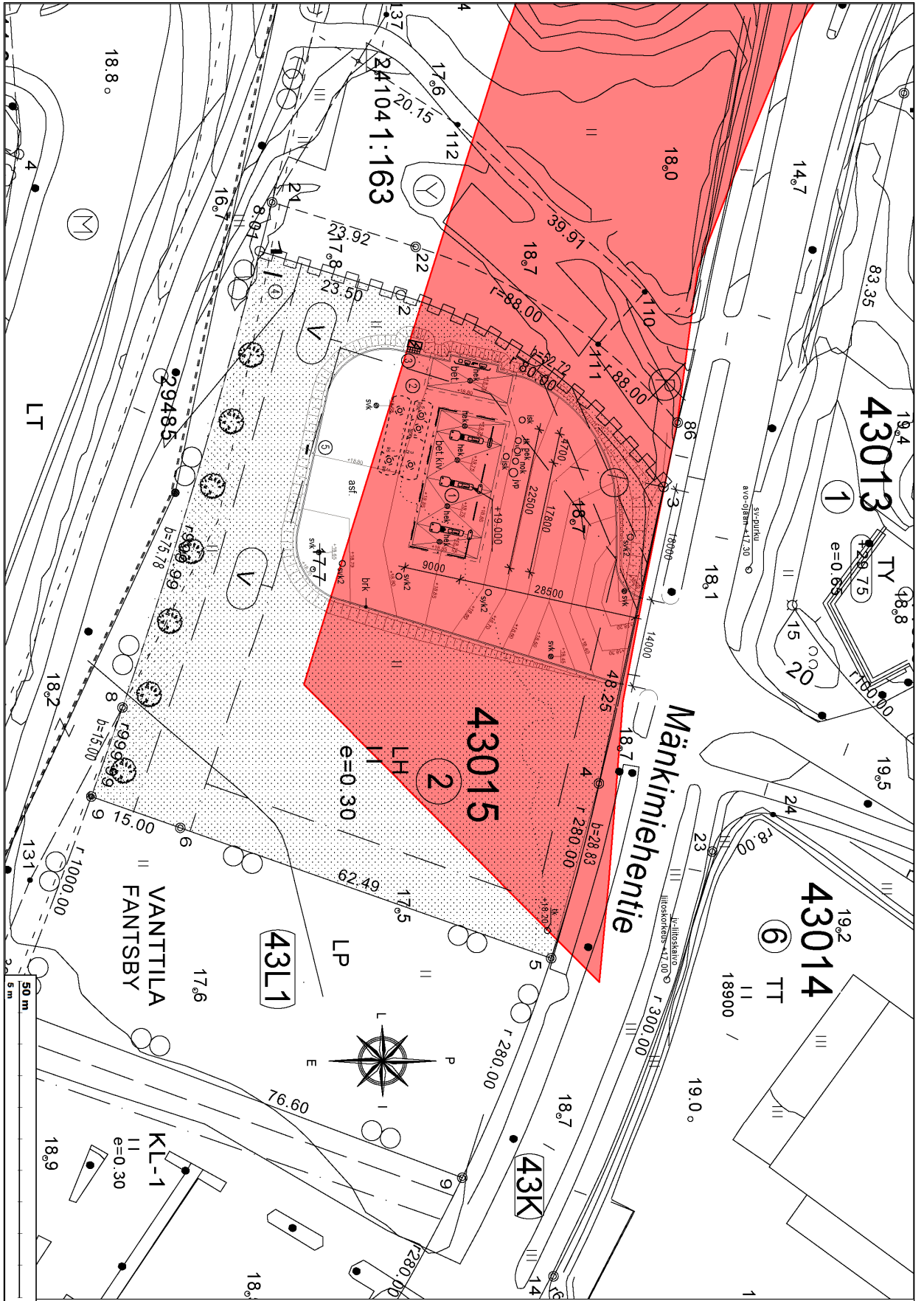
Selityksiä: Koordinaatit, kartat ovat ETRS-TM35FIN koordinaatistossa. Kartat ovat Maanmittauslaitoksen maastotietokannasta keväällä 2014, ellei toisin mainittu. Valokuvia ei ole talletettu mihinkään viralliseen arkistoon, eikä niillä ole mitään kokoelmattunusta. Valokuvat digitaalisia ja ne ovat tal-



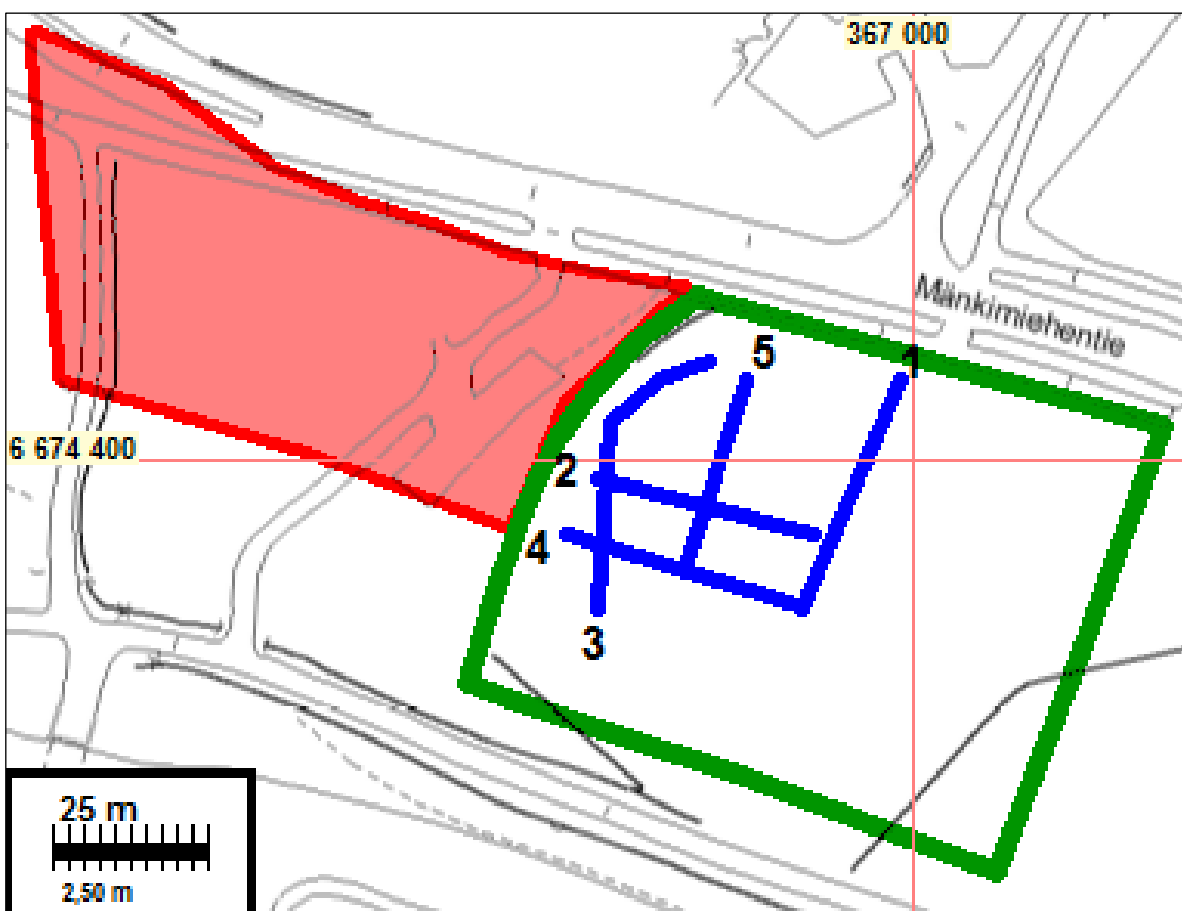
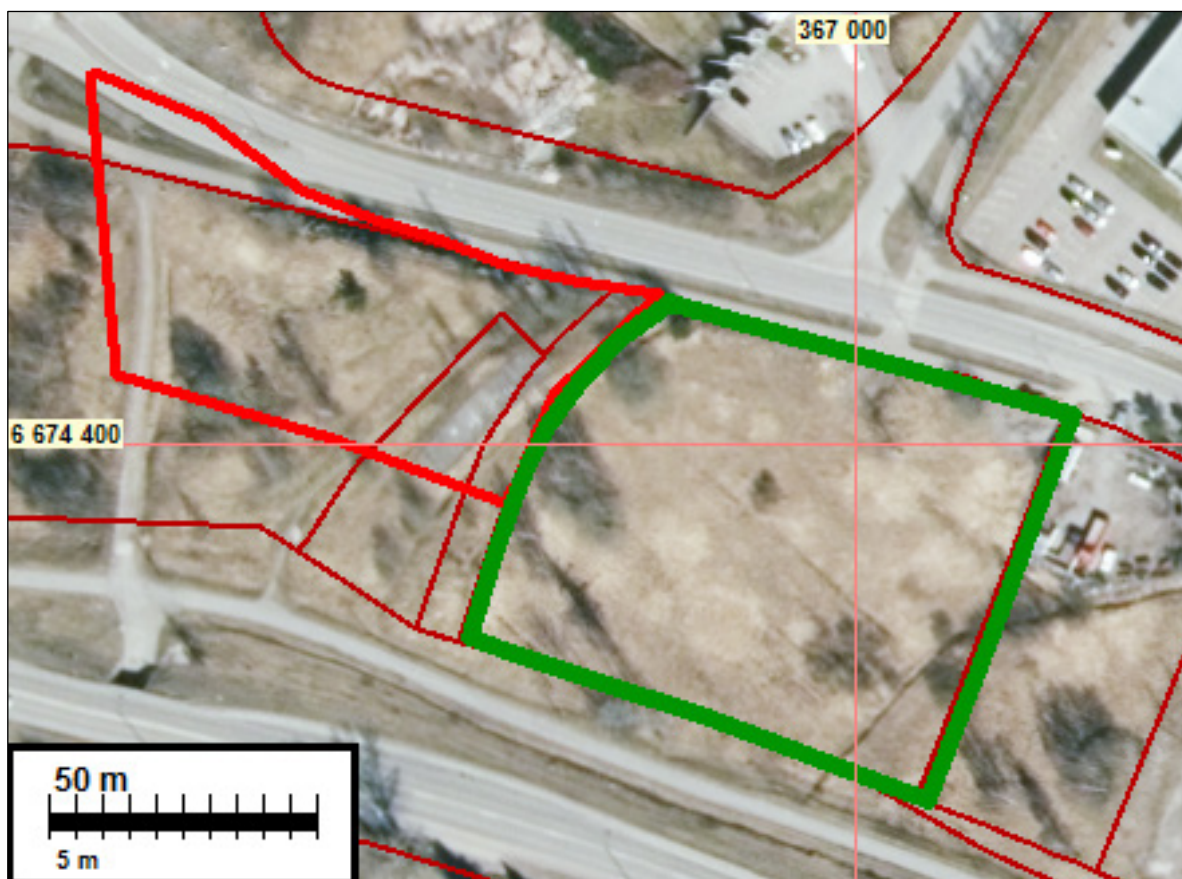
Yleiskartat



Muinaisjäännösrekisterin mukainen Kurttilan muinaisjäännösrajaus on punaisella. Valvonnassa tarkastetun ja huoltoaseman alueen rajaus on vihreällä.



Tilaajann suunnitelmakartta. Muinaisjäännösrekisterin mukainen muinaisjäännösrasaus on merkitty siihen punaisella. Valvonnassa tarkastettu alue rasteroitu.



Tutkittu alue on rajattu vihreällä. Syvemmälle ulottuvat kaivinkoneella arkeologin valvonnassa kaivetut koekaivannot on merkitty sinisellä.

Valvonta

Neste Oil Oyj oli rakentamassa polttonesteen jakeluasemaa Espoon Kurttilaan Mänkimiehentie ja Kauklahdenvälän välissä sijaitsevalle tontille osoitteeseen Mänkimiehentie 3, (kiinteistötunnus 49-43-15-2). Tontti sijaitsee Kurttila Kurtbacka (1000001853) historiallisen ajan kylätontin kahdesta osasta muodostuvan muinaisjäännösalueen eteläisemmän osan itäosassa. Espoon kaupunginmuseo edellytti 19.5.2014 antamassaan lausunnossa tehtäväksi arkeologisia tutkimuksia ennen polttonesteen jakeluaseman rakennustöiden aloittamista. Hankkeen toteuttajan ja Espoon kaupunginmuseon välisissä neuvotteluissa tutkimusmenetelmäksi määritettiin koneellisen kaivamisen arkeologinen valvonta. Museovirasto myönsi tutkimusluvan Kurttilan Kurtbackan historiallisella kylätontilla tehtävälle arkeologiselle valvonnalle 11.6.2014 (MV/59/05.04.01.02/2014). Arkeologisen valvonnan tekivät Timo Jussila ja Johanna Stenberg 24- 25.6.2014

Arkeologisen valvonnan kohteena oleva alue oli kaivutöiden alkaessa heinittynyttä entistä pelto ja niittyaluetta, jota ei ole pariin vuosikymmeneen enää viljelty eikä hoidettu. Tontin länsireunamilla oli myös pusikkoa ja muutama suurempi puu. Tontin alue on pääasiallisesti tasainen, viettäen loivasti kaakkoon. Muutoin alue siis kasvoi korkeaa, villiintynyttä heinäkasvillisuutta. Alueen hieman koreammalla sijaitseva luoteisosa on maaperältään hiesuinen ja maaston laskiessa kaakkoon maaperä muuttuu pian silkaksi saveksi ja itäreunamilla pinnassa on liejuista savea. Luoteessa kalliopinta on tieleikkauksesta katsottuna lähellä maan pintaa. Alueen pohjoisreunamilla on vanhan kaukolämpöputken kaivanto – putki on sittemmin purettu. Alueen pohjoisosassa on myös vanhoja kaapelikaivantoja.

Valvonnan valmisteluissa perehdyttiin aluetta kuvaaviin vanhoihin kattoihin, joiden avulla pyrittiin selvittämään nyt rakennettavan alueen maankäytön historiaa. Nyt tutkittava alue sijaitsee v. 1768 Kurttilan läntisimmän talotontin eteläpuolella. Alueen kohdalla on ollut peltolohko ja sen eteläpuolella, minne maaperä loivasti laskee ja missä maaperä on tiukkaa savea, on ollut niitymaata (Smedsängen). Alueen länsireunalla on ollut tie. Tutkimusalue on ollut peltona v. 1768, 1840, 1870, 1961 ja 1975 kartoissa, mutta ei enää v. 1981 kartalla. Siinä ja myöhemmissä peruskartoissa alue on ollut niittyä, joutomaata. Alueen länsireunalla kulkenut tielinja on ollut käytössä – viimeiset vuosikymmenet järeämmin perustettuna ja asfaltoituna - 1980-luvun lopulle. Tämä tielinja edelleen maastossa näkyvissä reunoiltaan pusikoituneena ja osin myös edelleen asfalttipintana (ks. karttasarja luvussa vanhoja karttoja). Nyt valvottu alue on siis ollut peltona ja niittynä ainakin 1700-luvun puolesta välistä lähtien.

Rakennustyön ensimmäisessä vaiheessa koko rakennettavan tontin alueelta ravattiin pois puusto ja pusikko. Sen jälkeen koko rakennettavalta alueelta kuorittiin kaivinkoneella pois pinta-kasvillisuus ja kunta, otettiin mineraalimaan pinta esiin kaivinkoneella kaivaen. Tämä kuorintatyö tehtiin arkeologin valvonnassa (pääosin Stenberg). Paljastettu maanpinta tarkastettiin silmä määräisesti perusteellisesti. Huomiota kiinnitti heti se, että alueella ei ollut peltomultaa vaan ”puhtaan” näköinen savi (luoteessa hieman karkeampaa maata) tuli esiin heti kasvillisuuden alta. Vaikuttaa siltä, että muokattu peltomultakerros on jossain vaiheessa kuorittu ja viety pois. Paljastuneessa maassa ei myöskään näkynyt mitään kynnön merkkejä – maata lienee kuorittu aikoinaan pois kyntökerrosta syvemmälle.

Pintamaan tarkastelussa ei havaittu mitään löytöjä tai rakenteita, eikä viitteitä kulttuurikerroksesta. Mitään kiinteään muinaisjäännökseen viittaavaa ei havaittu. Pinnalla havaittiin joitakin hyvin harvoja nykyaikaisia ”löytöjä”, kuten modernia pullolasia (olutpullo) ja muovin kappaleita ja yksittäinen nykyaikaisen tiilen murunen. Tyypillisiä kylätonttien viereisten peltojen tavaraa ei havaittu lainkaan (liitupiipun kappaleet, vanha tiili, astianpaloja, luun kappaleita jne.). Tämä vahvistaa käsitystä, että alueelta olisi pintamaa viety pois.

Polttonesteen jakeluasemaa varten suurin osa alueesta vain tasataan ja osalle kaivetaan syvemmälle säiliöitä ja johtoja. Vaikka pinnan tarkastelussa ei havaittukaan merkkejä muinaisjäännöksestä, päätettiin kuitenkin alueella kaivauttaa syvemmälle ulottuvia oja, sen tarkistamiseksi olisiko alueella voinut säilyä syvemmälle ulottuvia rakenteita, jotka jostain syystä eivät havaittavasti ja rakenteeksi ymmärrettävästi ulotu tarkasteltuun pintaan.

Koekaistat kaivettiin kaivinkoneella arkeologin valvonnassa. Kaivamisen edetessä paljastuvaa maata tarkasteltiin silmämääräisesti ja tarvittaessa koneellinen kaivaminen keskeytettiin ja koeojaa tarkasteltiin tarkemmin – lähinnä milloin esiin tuli suurempia kiviä.

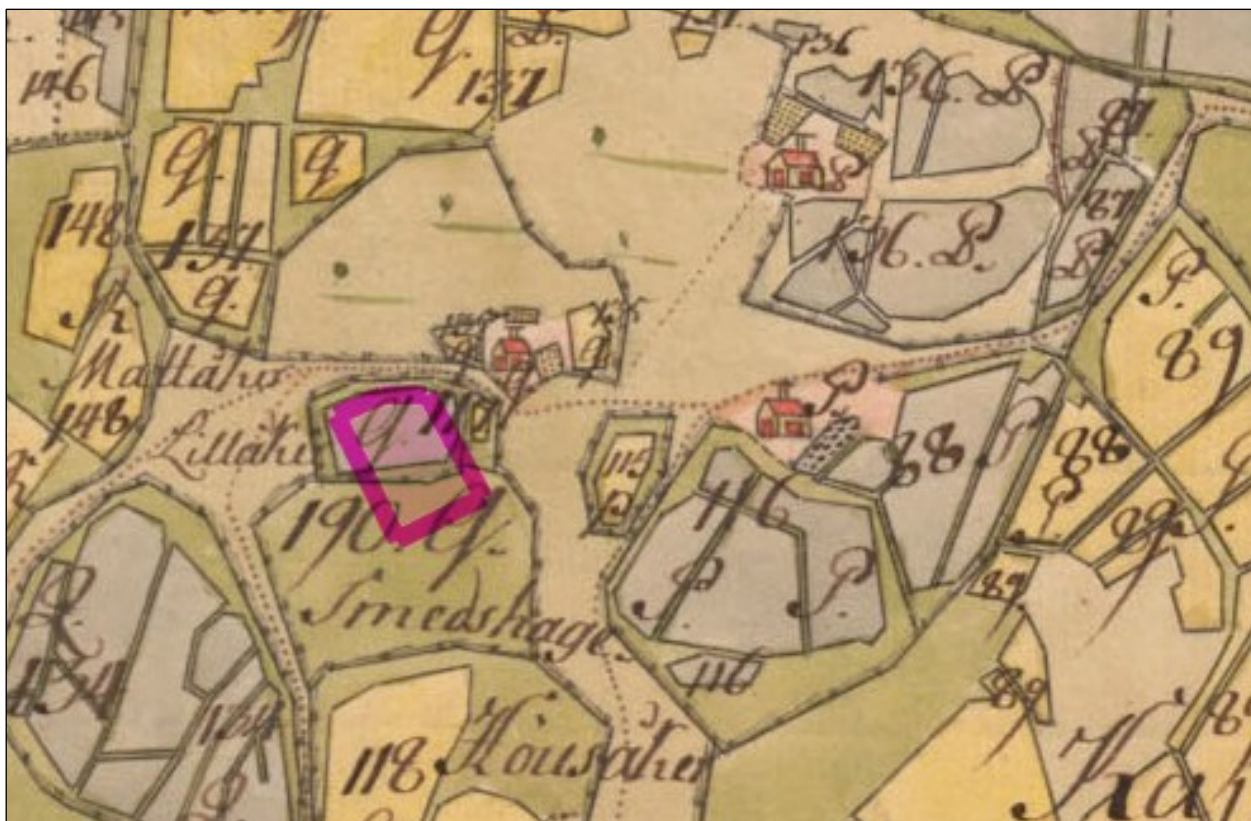
Valvonnassa kaivetulla alueella tehdyssä mineraalimaan pinnan tarkastelussa, kuten ei myöskään koekaistojen kaivuun yhteydessä tehty mitään havaintoja muinaisjäännökseen viittaavista löydöistä, rakenteista tai kulttuurikerroksesta.

Lopputuloksena voidaan todeta, että valvotulla alueella, Kauklahdenväylän ja Mänkimiehentien välisellä alueella, Lasikujan tasalta hieman länteen ja siitä itään, ei ole kiinteää muinaisjäännöstä.

16.9.2014

Timo Jussila

Vanhoja karttoja

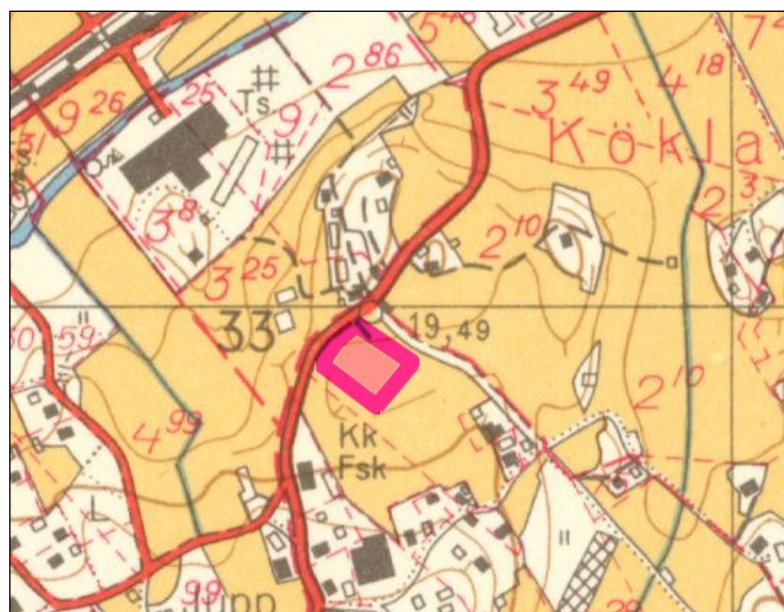
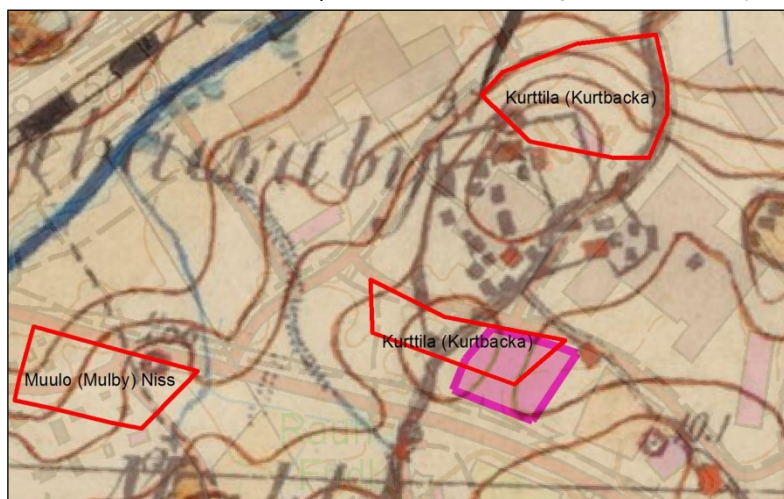


Ote kartasta vuosilta 1758-1763. (B7:10/3-14). Valvottu alue merkitty päälle sinipunaisella.

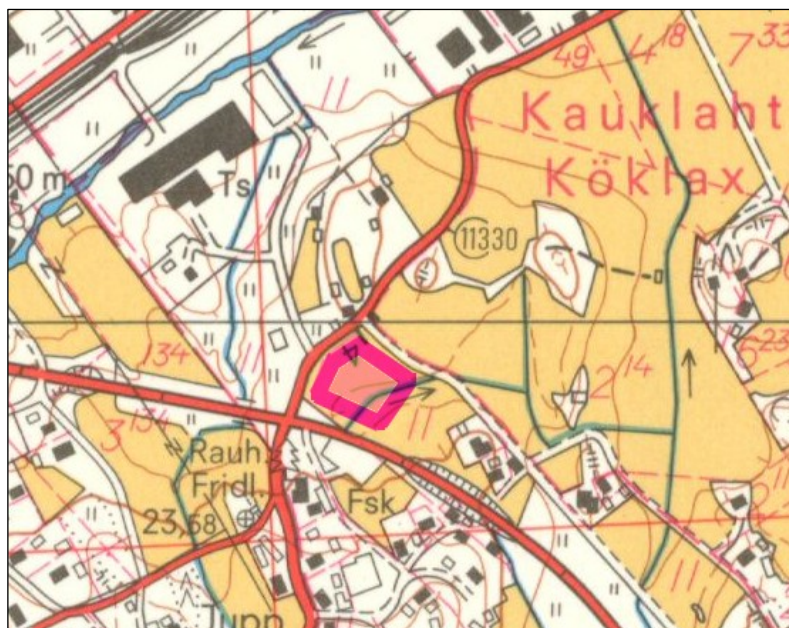


Ote pitäjänkartasta v. 1840 (saatu Espoon kaupunginmuseosta, pohjalla peruskartta). Pälle piirretty muinaisjäännösrajaukset sekä sinipunaisella nyt valvottu alue

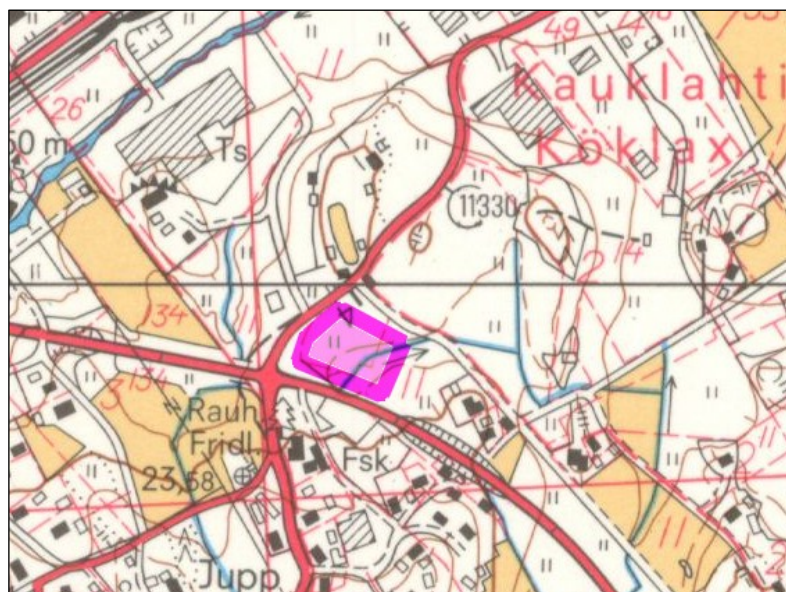
Alla ote senaatinkartasta v. 1870 (saatu Espoon kaupunginmuseosta, pohjalla peruskartta)



Ote v. 1961 peruskartasta, päälle piirretty valvottu alue sinipunaisella.



Ote v. 1975 peruskartasta, alla v. 1981 kartasta



Kuvia

Tutkimusalueen pohjoisosaa. Kuvattu luoteeseen.



Tutkimusalueen lounaiskulmaa. Kuvattu Lounaaseen.



Tutkimusalueen pohjoisosaa. Kuvattuna länteen.



Tutkimusalueetta kuvattuna lounaaseen.



Arkeologi Timo Jussila (oik.) on valvomassa koekaistan koneellista kaivamista.



Leikkaus tutkimusalueen luoteisosassa.



Leikkaus kaivetulla osalla tutkimusalueen itäosassa.



Valvonnassa kaivettua osaa tutkimusalueen pohjoispäässä. Paikalla täyttömaata



Sähkökaapeleita tutkimusalueella Mäkimiehentien vieressä.



Tutkimusalueen koilliskulmaa kaivetaan. Kuvassa erottuva hiekkamaa on peräisin täytetystä kaukolämpöputken kaivannosta.



Koekaista 1. Koeajan pohjoispää.
Kuvattu lounaaseen.



Koekaista 2. Kuvattu koilliseen.



Koekaista 3. Kuvattu lounaaseen.



Koekaista 4. Kuvattu länteen.



Koekaista 5. Kuvattu pohjoiseen.



Koekaistaa 5 kaivetaan. Kuvattu kaakkoon.