

Hanko Tvärminne asemakaava-alueen muinaisjäännösinventointi 2014



Ville Laakso
Johanna Stenberg



Tilaja: Seppo Lamppu

Sisältö

Perustiedot	2
Yleiskartta	3
Inventointi	4
Inventointikohteet	5
Hanko Trollnäs	5
Tulos	8
Lähteet	8
Tutkitut alueet	9

Kansikuva: Tutkimusalueen tyypillistä mäntykangasmaastoa.

Perustiedot

Alue: Hanko, Tvärminne. Asemakaava-alueet Tvärminnentien ja Långvikintien välisellä alueella.

Tarkoitus: Selvittää sijaitseeko asemakaavan hankealueilla ennestään tuntemattomia kiinteitä muinaisjäännöksiä. Tutkimuksen pääpaino on muuttuvan maankäytön alueilla, eli kavasuunnitelman mukaisilla uusilla rakennuspaikoilla.

Työaika: 8.10.2014.

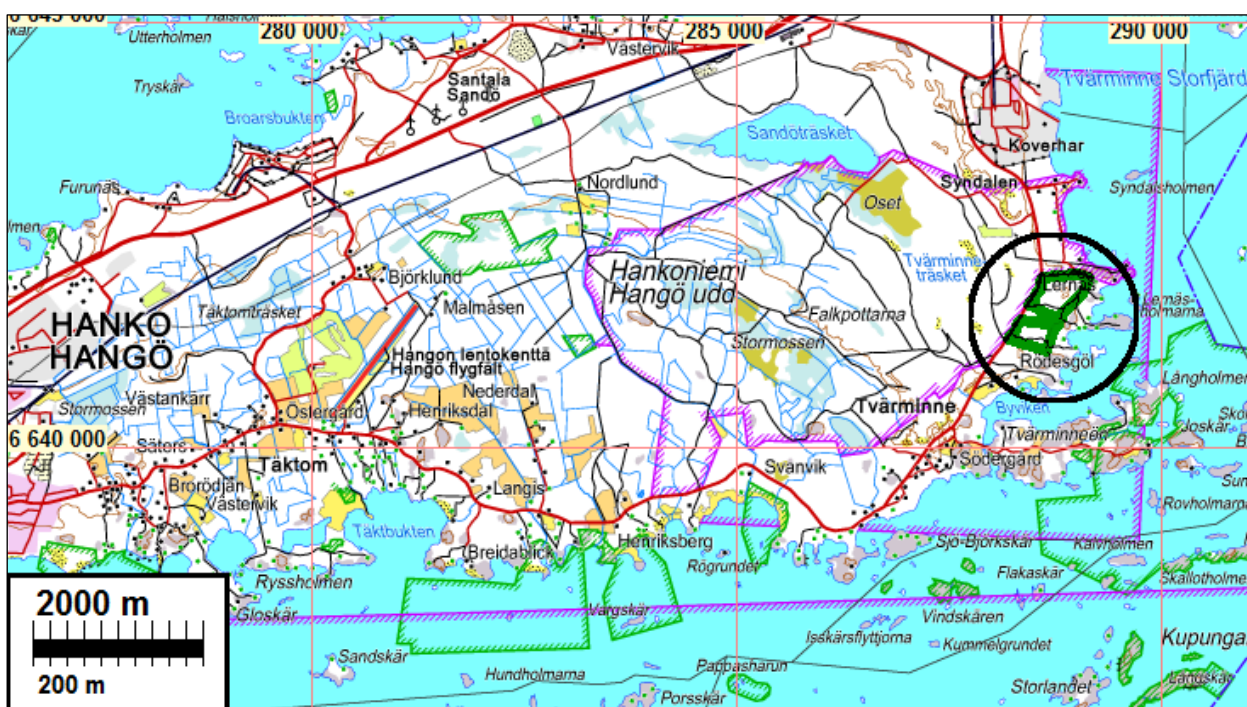
Kustantaja: Seppo Lamppu tmi.

Tekijät: Mikroliitti Oy, Ville Laakso ja Johanna Stenberg.

Tulokset: Hankealueelta ei tunnetta ennestään kiinteitä muinaisjäännöksiä. Muinaisjäänösinventoinnissa ei löydetty kiinteitä muinaisjäännöksiä.

Hankealueilla todettiin toisen maailmansodan aikaisia puolustusvarustuksia. Kohdet dokumentoitiin muuttuvan maankäytön alueiden osalta.

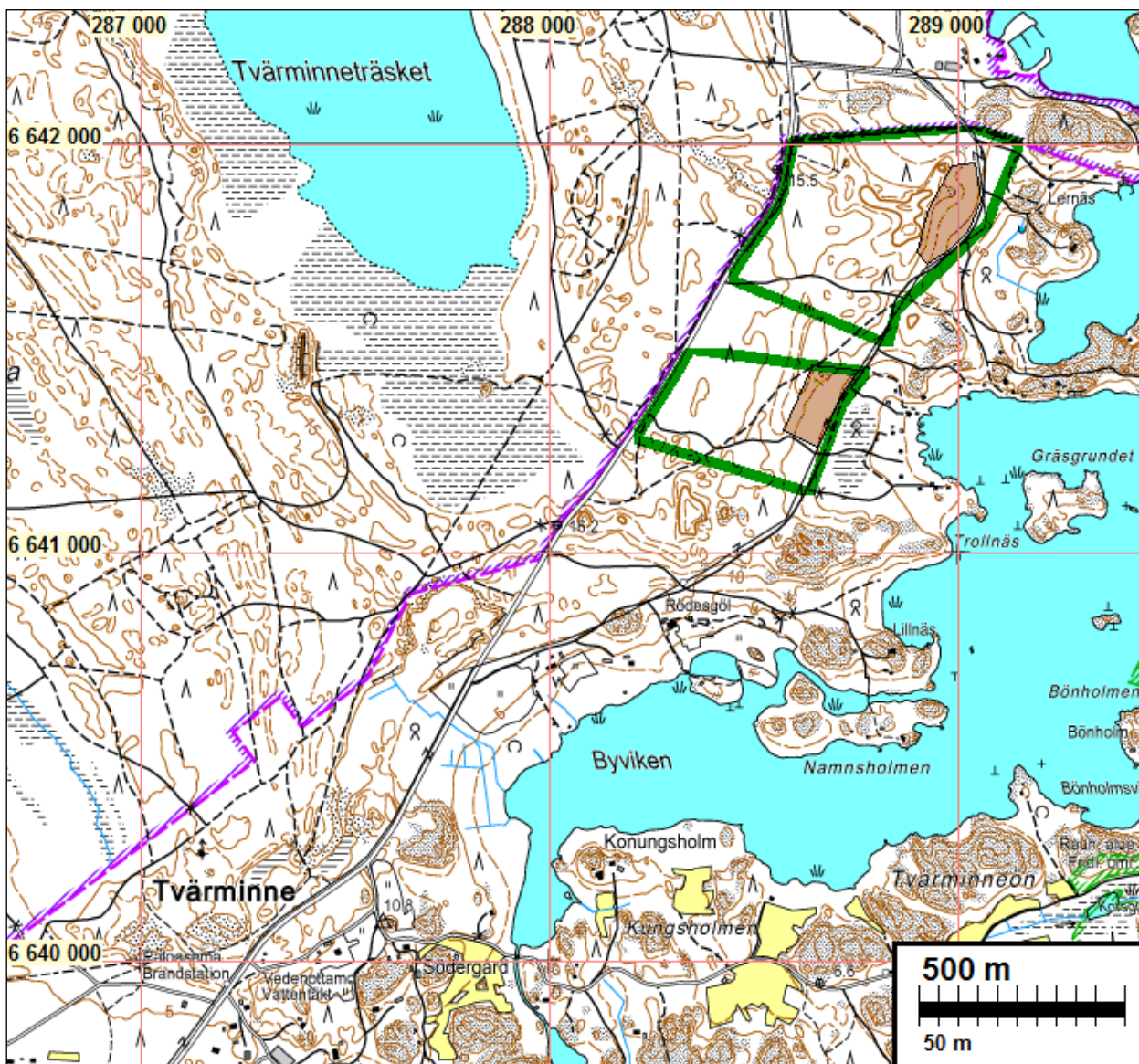
Lisäksi todettiin, että varustuksia on eri puolilla molempaa hankealuetta erittäin runsaasti – niiden kartoittaminen vaatii erillisen, selvästi laajemman, maastotutkimuksen.



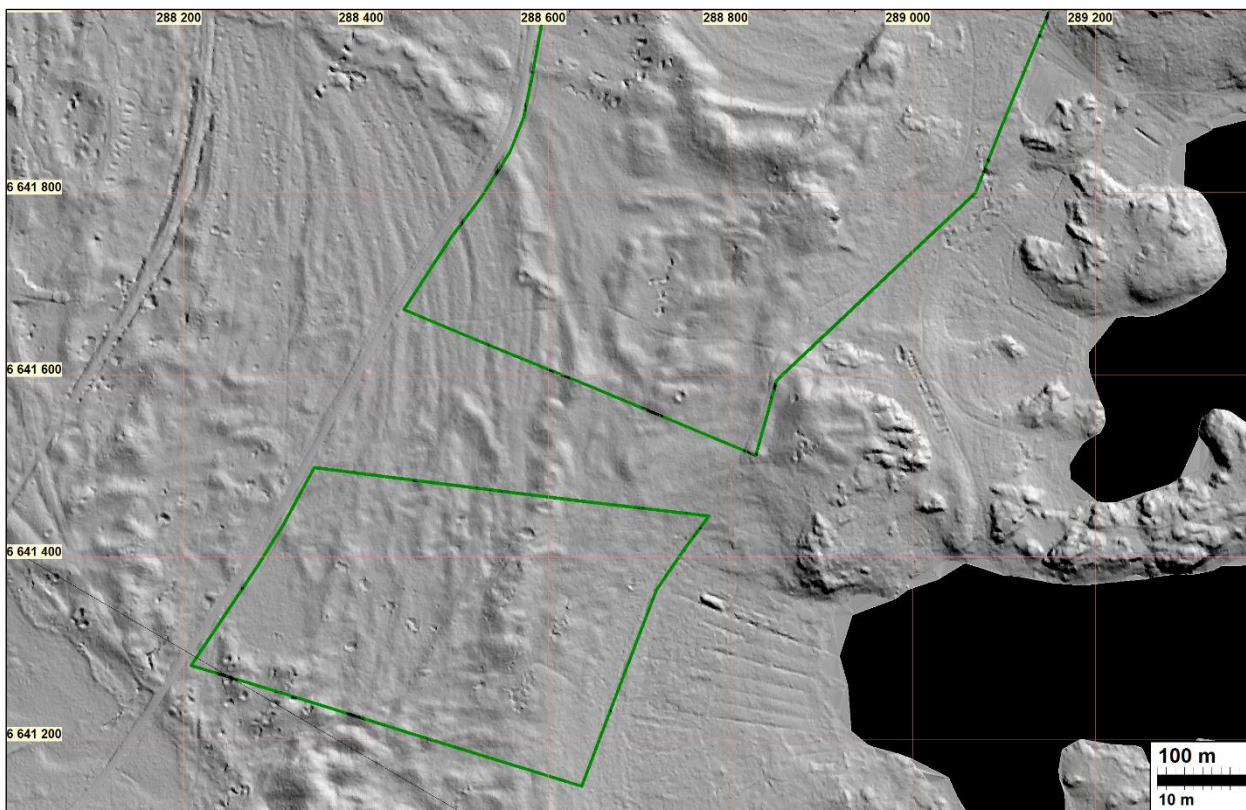
Tutkimusalue on mustan ympyrän sisällä.

Selityksiä: Koordinaatit, kartat ovat ETRS-TM35FIN koordinaatistossa. Kartta ovat Maanmittauslaitoksen maastotietokannasta syksyllä 2014, ellei toisin mainittu. Valokuvia ei ole talletettu mihinkään viralliseen arkistoon, eikä niillä ole mitään kokoelmatunnusta. Valokuvat digitaalisia ja ne ovat tallessa Mikroliitti Oy:n serverillä.

Yleiskartta



Hankealueet on rajattu vihreällä. Alustavasti suunnitellut rakennuspaikat ruskealla korostuksella.



Laaserkeilausaineistosta laadittu maastomalli. Hankealueiden rajausta on vihreällä. Hankealueilla sijaitsevat taisteluhaudat, sekä muut puolustusvarustuksiin liittyvät kaivannot näkyvät kartalla pieninä kuoppina.

Inventointi

Hangon Tvärminneen, Tvärminnentien ja Långvikintien väliselle alueelle on suunnitteilla asemakaava. Asemakaavahankkeen kaavakonsulttina toimiva Tmi Seppo Lamppu tilasi hankealueen muinaisjäännösinventoinnin Mikrolitti Oy:ltä. Ville Laakso ja Johanna Stenberg tekivät muinaisjäännösinventoinnin maastotyön 8.10.2014 hyvien olosuhteiden vallitessa.

Hankealueet sijaitsevat Tvärminen pohjoisosassa Tvärminnentien ja Långvikintien välisellä kais-taleella. Alueet rajautuvat lännessä ja pohjoisessa puolustusvoimien ampuharjoitusalueisiin. Hankealueiden maasto on hiekkapohjaista loivasti kumpuilevaa mäntymetsikköä. Alueella ei ole asuin- tai muita rakennuksia, vanhojen karttojen perusteella asutus on aikaisemminkin sijoittu-nut lähemmäksi rantaviivaa, eikä tutkittavalla alueella ole 1800-1900 –lukujen aikana asutusta tai muuta kartoille merkittävää maankäyttöä. Lähdeaineistona käytettiin Venäläistä topografikarttaa vuodelta 1872 (Tvärminne III 21), karttaa vuodelta 1875 (B41a:28/4-5), sekä vanhoja peruskart-toja vuosilta 1966, 1982 ja 1990.

Maastotöiden valmisteluissa tarkasteltiin vanhojen karttojen lisäksi myös aluetta kuvaavasta laserkeilausaineistosta laadittua maastomallinnusta. Maastomallinnuksesta tehtyjen havaintojen perusteella alueella oli odotettavissa runsaasti mahdollisesti puolustusvarustuksiin liittyviä kai-vantoja.

Muinaisjäännösinventoinnin maastotöissä hankealueet tarkastettiin silmämääräisesti ja potenti-aalisiksi katsotuille paikoille kaivettiin myös koekuoppia. Kiinteitä muinaisjäännöksiä ei alueilta

havaittu, mutta kulttuuriperintökohteiksi määriteltäviä toisen maailmansodan aikaisia puolustusvarustuksia todettiin useissa kohdissa.

Inventoinnissa dokumentoitiin puolustusvarustukset suunnitelmakartalle merkityiltä rakennuspaikoilta sekä hankealueilta niiden välittömästä läheisyydestä. Dokumentoinnissa paikkatiedot otettiin Garmin Montana 650 GPS-laitteella. Lisäksi todettiin, että varustuksia on eri puolilla molempaa hankealuetta erittäin runsaasti – niiden kartoittaminen vaatii erillisen, selvästi laajemman, maastotutkimuksen.

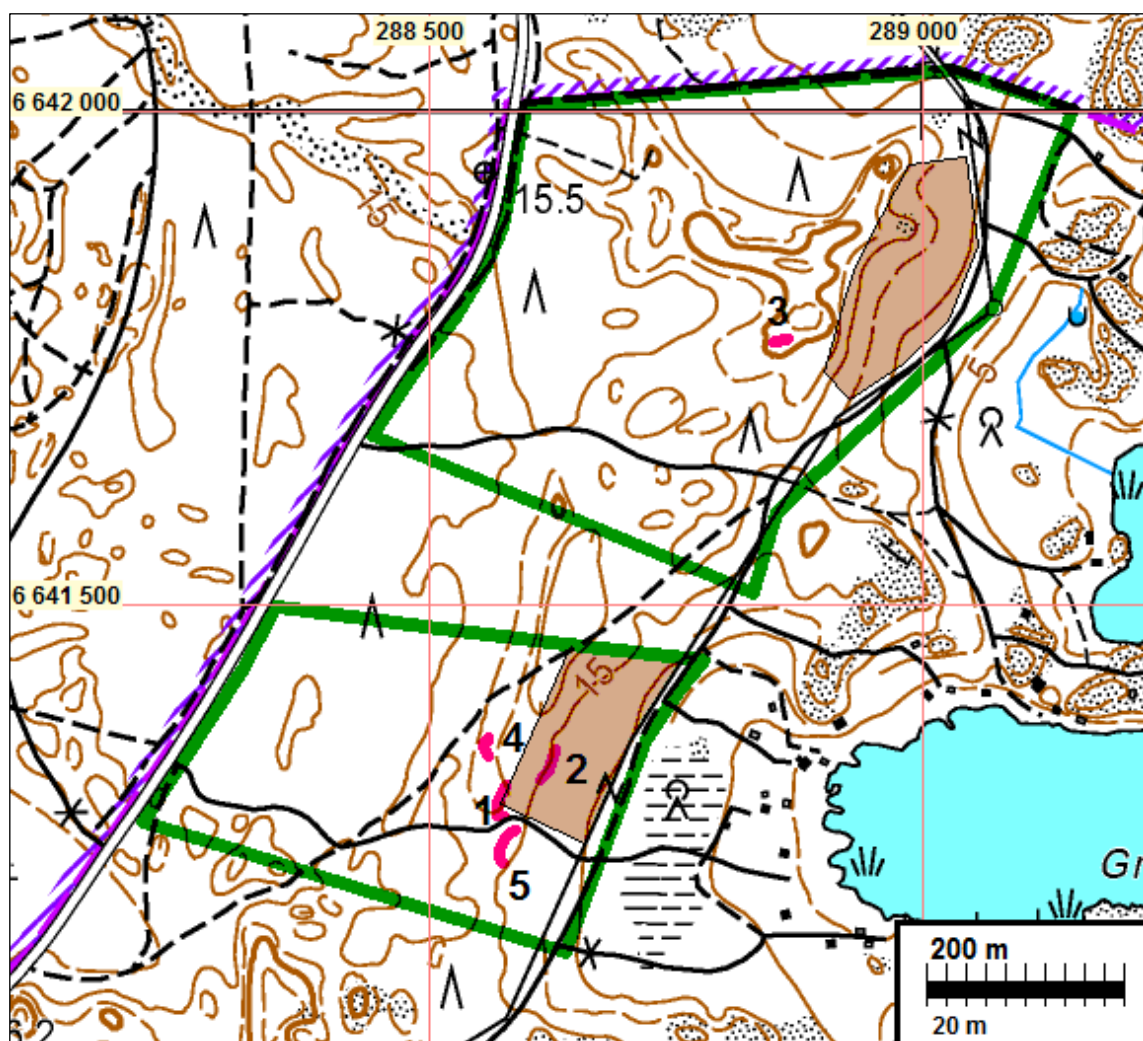
Inventointikohteet

Hanko Trollnäs

Kohde sijaitsee kangasmetsässä, pääasiassa ympäristöään korkeampien harjanteiden reunoilla ja päällä. Alueelta dokumentoitiin viisi pidempää taisteluhautaa sekä muutamia erillisiksi katsottuja puolustusvarustuksia, jotka kaikki on kuvattu tarkemmin alla.

Osassa varustuksia näkyi varsin nuoriksi arvioitavien kaiveluiden jälkiä. Todennäköisesti osa kaivannoista on ollut paljon toisen maailmansodan jälkeen harjoituskäytössä.

Taisteluhaudat



Taisteluhaudat on merkitty vaaleanpunaisella ja numeroin.

Taisteluhauta 1

Leveys 1–1,5 m, syvyys 0,5–1 m. Kartoitetulta päälinjalta eroaa idän suuntaan useita pesäkkeitä, jotka ulottuvat siitä 3–6 metrin päähän.



Hanko Trollnäs. Taisteluhautaa 1 etelästä.

Taisteluhauta 2

Leveys 2–3,5 m, syvyys noin 1 m. Kartoitetulta päälinjalta eroaa idän suuntaan useita pesäkkeitä, jotka ulottuvat siitä suurimmillaan noin 10 metrin päähän.

Taisteluhauta 3

Kohdalla on useita peräkkäisiä lyhyehköjä taisteluhautoja. Niiden syvyys ja leveys on 0,5–1 m.

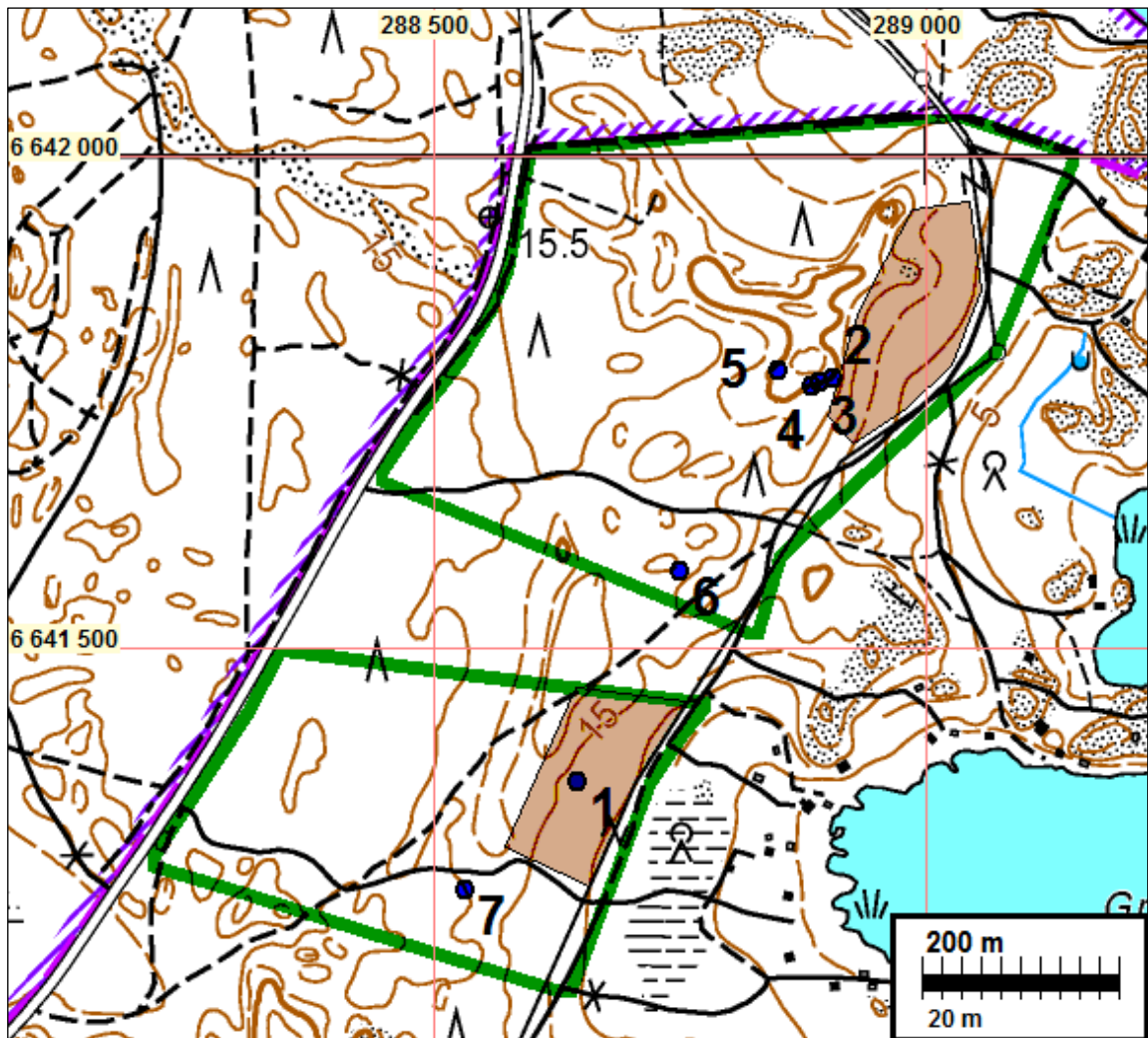
Taisteluhauta 4

Leveys 1–2,5 m, syvyys 0,5–1 m.

Taisteluhauta 5

Sijaitsee jatkona taisteluhauta 3:lle, tien toisella puolella. Leveys 1,5–2,5 m, syvyys 0,5–1 m. Kartoitetulta päälinjalta eroaa useita pesäkkeitä, jotka ulottuvat siitä suurimmillaan noin 10 metrin päähän.

Muut puolustusvarustukset



Puolustusvarustukset on merkitty sinisin pistein ja numeroin.

- 1) Kohdassa N 6641364 E 288645 todettiin 10 x 10 metrin alalla kaksi erillistä 5–6 m pitkää taistelukaivantoa, joissa kaivantojen leveys on noin metrin, syvyys samoin. Kaivannoista avautuu ampuma-ala itään.
- 2) Kohdassa N 6641773 E 288905 on 4 x 5 metrin alalle ulottuva E-kirjaimen muotoinen taistelukaivanto, jonka leveys on 0,5–0,8 m ja syvyys 0,5–1 m.
- 3) Kohdassa N 6641770 E 288892 todettiin 8 m pitkä taisteluhauta, jonka leveys on 1 m ja syvyys 0,5 m.
- 4) Kohdassa N 6641766 E 288882 on U:n muotoinen taistelukaivanto, joka ulottuu 6 x 4 metrin alalle. Sen leveys on 1 m ja syvyys 0,5–1 m.
- 5) Kohdassa N 6641781 E 288849 todettiin 2,5 x 2,5 metrin laajuinen ja metrin syvyinen pohjakaavaltaan suorakaiteen muotoinen kuoppa, jonka reunoilla ja pohjalla on runsaasti halkaisijaltaan puolimetrisiä kiviä. Länsisivulla todettiin lahoamistilassa olevia puujäännöksiä. Itäisivulla on oviaukko. Ympäristössä n. 50 x 50 metrin alalla on runsaasti erimuotoisia taistelukaivantoja.

6) Harjanteella kohdassa N 6641577 E 288749 on 9 x 9 metrin laajuinen ja 1,5 m syvä pohjakaavaltaan neliönmuotoinen kuoppa. Ympärillä on reunavallit, jotka mukaan laskien jäännöksen ala on 12 x 12 m.

7) Kohdassa N 6641253 E 288531 todettiin reunavallillinen kuoppa, jonka laajuus on 6 x 6 m ja syvyys 2,2 m. Sen länsisivulla on kulkuaukko, joka jatkuu noin 10 m pitkänä kaivantona.



Puolustusvarustusta dokumentoidaan.

Tulos

Hankealueelta ei tunneta ennestään kiinteitä muinaisjäännöksiä. Muinaisjäännösinventoinnissa ei löydetty kiinteitä muinaisjäännöksiä, mutta alueella havaittiin olevan runsaasti toisen maailmansodan aikaisia puolustusvarustuksia.

varustuksia on eri puolilla molempaa hankealueita erittäin runsaasti – niiden kartoittaminen vaatii erillisen, selvästi laajemman, maastotutkimuksen.

7.11.2014

Ville Laakso
Johanna Stenberg

Lähteet

Nordberg, B.W. 1875: Tvärminne; Karta öfver de egor som från Karlsund hemman uppodlats inom Björksund lägenhets område, med protokoll och beskrifning. (B41a:28/4-5). MHA. Maanmittaushallituksen uudistusarkisto. Maanmittaushallitus. Kansallisarkisto.

Peruskartta 2011 11 Tvärminne. 1:20 000. Vuodet 1966, 1982 ja 1990. Maanmittaushallitus.

Tutkitut alueet

Koko tutkimusalue tutkittiin ja arvioitiin kokonaisuudessaan eri menetelmin. Tarkemmin maastossa tarkastettiin kartalla sinisellä korostuksella esitetyjä alueita.

