

# Raahe Eteläisten tuulipuistojen muinaisjäännösten täydennysinventointi Aaltokankaan alueella v. 2014

Ver. 3



**Timo Jussila**  
**Timo Sepänmaa**



Tilaja: Ramboll Finland

## Sisältö

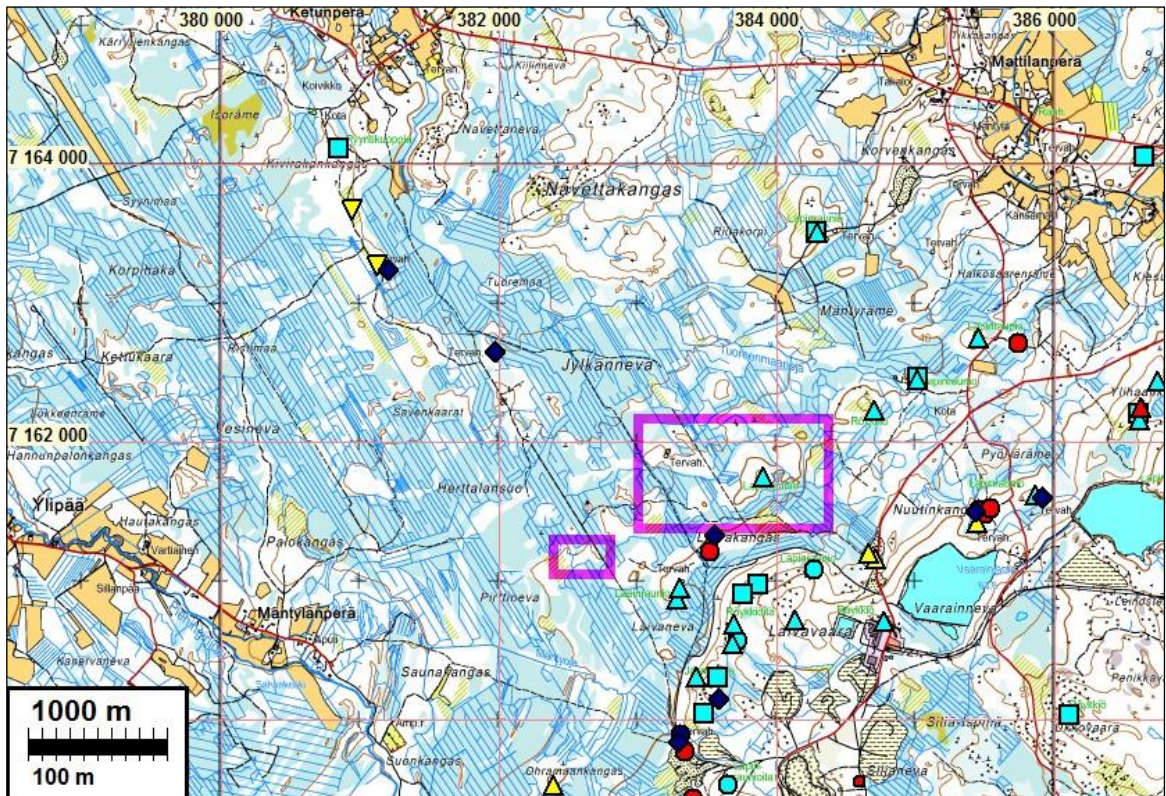
<b>Perustiedot</b> .....	<b>2</b>
<b>Yleiskartat</b> .....	<b>3</b>
<b>Inventointi</b> .....	<b>4</b>
<b>Muinaisjäännökset</b> .....	<b>5</b>
A, RAAHE AALTOKANGAS .....	5
B, RAAHE AALTOKANGAS B .....	5
<b>Tarkastetut alueet</b> .....	<b>7</b>

*Kansikuva:* Maastoa Aaltokankaan länsipuolella olevalla pienellä kumpareella.

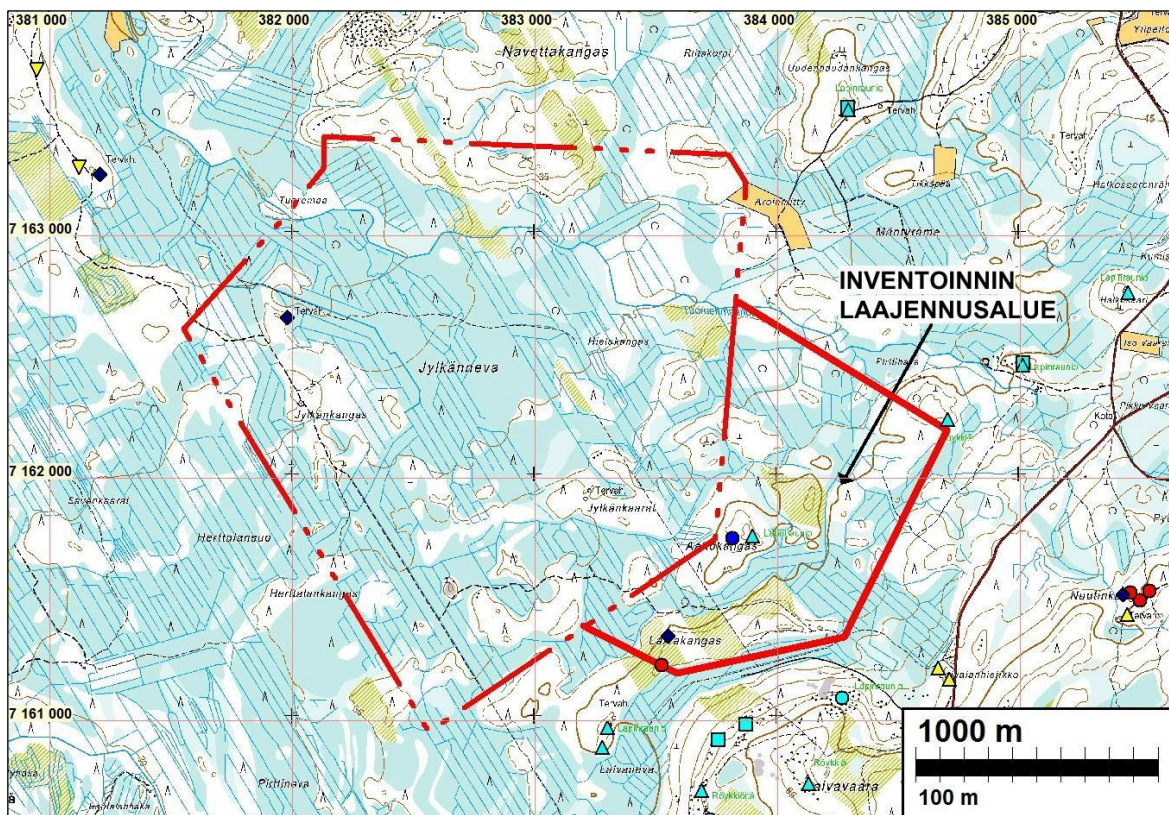
## Perustiedot

- Alue:* Raahen eteläisten tuulipuistot: **Ketunperän** tuulipuiston aiemmissa v. 2011 ja 2013 inventoinneissa sekä muissa aiemmissa inventoinneissa v. 2006, 2008 ja 2011 tarkastamaton tuulipuiston kaakkoispään laajennusalue Laivakankaan pohjoispuolella, Jylkännevan ja Aaltokankaan alueilla.
- Tarkoitus:* Selvittää sijaitseeko alueella aiemmin havaitsemattomia muinaisjäännöksiä.
- Työaika:* 4.10.2014.
- Kustantaja:* Ramboll Finland Oy (hanke on ollut aiemmin Pöyryn).
- Tekijät:* Mikroliitti Oy, Timo Sepänmaa ja Timo Jussila.
- Aiemmat tutkimukset,* jotka ovat osin ulottuneet Ketunperän tuulipuiston nykyiselle hankealueelle:
- Jussila & Poutiainen 2006: Raabe, Laivakankaan alueen muinaisjäännösinventointi
  - Jussila 2008: Raabe, Laivakankaan kaivospiirialueen muinaisjäännösten täydennysinventointi
  - Jussila & Poutiainen 2011: Raabe Haapajärvi, Ketunperä, Rautionmäki, Piehingin Sarvakangas ja Ylipää tuulipuistohankealueiden muinaisjäännösinventointi.
  - Jussila & Sepänmaa 2012: Raabe Laivakangas-Lankasenkangas jätevesien purkuputken linjauksen muinaisjäännösinventointi
  - Jussila ja Sepänmaa 2013, Raabe, Eteläisten tuulipuistojen muinaisjäännösten täydennysinventointi 2013
- Tulokset:* Ketunperän tuulipuiston eteläisen laajennusalue sijaitsee korkeustasoilla ja maastoissa jossa esihistoriallisten muinaisjäännöksiä on mahdollista sijaita. Alueella on ennestään tunnettu muinaisjäännös Aaltokangas (678 01 0029), epämääräisiä röykkiöitä. Sen länsipuolella havaittiin maakuoppa, jossa ohut podsolimaannos ja kuoppa on katsottava ainakin alustavasti muinaisjäännökseksi. Muualla tarkastetulla alueella ei havaittu muinaisjäännöksiä.

## Yleiskartat



1) Tutkitun alueen sijainti sinipunaisella. Muinaisjännökset eri symbolein



2) Tässä inventoinnissa tarkastettiin tuulivoimapuiston hankealueen kaakkoista laajennusaluetta (punainen yhtenäinen viiva) ja myös pieneltä osin lounaiskärkeä.



- 3) Inventoinnin jälkeen muotoutunut tuulivoimapuiston hankealue vihreällä ja kaavailtujen voimalapaikkojen sijainti sinisellä ympyrällä. Muinaisjännökset eri symbolein.

### **Inventointi**

Tämä inventointi on v. 2011 ja 2013 muinaisjännösinventointien (ks. luku perustiedot) täydennys. Hankealuetta on laajennettu sen eteläpäässä kaakkoon sitten vuoden 2013 inventoinnin (kartta 2). Sitten, inventoinnin jälkeen hankealueen rajaus vielä muuttui niin, että tässä inventoinnissa tarkastetut alueet jäivät osin nykyisen suunnitelman ulkopuolelle (kartta 3). Syksyllä v. 2014 tarkastettiin maastossa silloin kaavailtu laajennusaluetta niiltä osin kuin siinä vaiheessa arveltiin maankäyttöä kohdistettavaksi. Aaltokangas ja sen länsipuoleiset ja itä-koillispuoleiset suometsän ympäröimät kankaat (kartta 2). Alue sijaitsee 38-45 m korkeustasoilla, eli Itämeren varhaismetallikautisilla korkeustasoilla. Siten alueella voi periaatteessa sijaita tuon aikaisia muinaisjännöksiä enemmänkin kuin tunnettu Aaltokankaan (mahdollinen) muinaisjännös. Alueen maaperä on kuitenkin pääosin varsin kivikkoista, mutta paikoin alueella havaittiin vähäkivisiä, hiekkamaaperäisiä maastonkohtia.

Alueesta laadittiin maastomalli maanmittauslaitoksen laserkeilausaineistosta (tarkkuustasolla 1 pikseli = 50 cm). Sen perusteella alueella ei ole tervahautoja tai muita arkeologia kiinnostavia maarakenteita kuin yksi kuoppa Aaltokankaan länsirinteellä. Kyseinen kuoppa osoittautui ihmistekoiseksi ja maannoksesta päätellen myös vanhaksi (kohde B). Laajennusalue tutkittiin maastossakin kattavasti kuivan maan osaltaan. Kävelyreittiä suunnattiin maastomallissa näkyvien epämääräisten ja vähäisten, mahdollisesti kiinnostavien ”ilmiöiden” kautta. Alueelle tehtiin paikoin – vähäkivisille hiekkamaaperäisille maastonkohdille – koekuoppia. Em. maakuopan ja tunnetun muinaisjännöksen lisäksi tarkastetulla alueella ei havaittu muualla mitään muinaisjännöksen viittaavaa.

Nyt kaavailuista voimalapaikoista – jotka eivät olleet inventointiajankohtana tiedossa – kaakkosin on maastossa tarkastamatta. Muut paikat on arvioitu aiemmissa inventoinneissa, joiden maastohavaintojen perusteella, etäämpää tarkasteltuna ja kartan perusteella ne ovat arkeologisesti mielenkiinnostomia. Laserkeilausaineiston tarkastelu vahvistaa em. aiemmat havainnot.

**Muinaisjäänökset****A. RAAHE AALTOKANGAS**

Mjtunnus: 678 01 0029  
 Rauh.lk: kiinteä muinaisjäänös  
 Ajoitus: esihistoriallinen  
 Laji: tunnistamaton: kivirakenne

Koordin: N: 7161 744 E: 383 902 Z: 44-45

Tutkijat: Purhonen P 1976 tarkastus, Itäpalo J 1994 tarkastus, Jussila 2014 tarkastus.  
 Huomiot: (=ent. SALOINEN 29). Maakuntaliiton paikka nro 11, Sarkkinen 1997 nro 29  
*Sarkkinen 1997*: Kivikehä turpeen peitossa. Paikalla on neljä vallin ympäröimää kuopallista kivikehää, niiden halkaisija on 1,5 -3 m ja syvyys 25-35 cm. Matalien vallien leveys ja korkeus vaihtelevat.

*Jussila 2014*: Aaltokankaan etelä- itä- ja koillisrinteessä on matalia kivisiä rantapalteleita – muinaisen Itämeren rantavoimien töitä (mistä kangas lienee saanut nimensä). Kankaan itäpään lakea kiertää myös matala muinainen rantavalli. Siinä on erotettavissa matalia ja soikeita mukulakivisiä, sammaleen ja jäkälän peittämiä kohoimia joiden keskiosat ovat hieman kuopalla. Rakenteet ovat hyvin matalia ja tuskin havaittavia. Nämä rakenteet voisivat olla rantavoimien työtä. Jos paikka ei olisi ollut muinaisjäänös, tuskin olisin niitä noteerannut – vaan pitänyt niitä luonnaisina. Lähialueella on kuitenkin lukuisia varhaismetallikautisia ja kivikauden lopun aikaisia muinaisjäänöksiä, joten ei ole aivan mahdotonta, etteivätkö nämä matalat rakenteet voisivat kuitenkin olla ihmisen muovaamia tai käyttämiä. Koska tutkimuslupaa ei ollut, en tehnyt asian varmistamiseksi koekuoppia alueelle. Kauemaksi kankaalle tehdyissä koekuopissa ja avoimissa maastonkohdissa (tuulenkaatoja) en havainnut mitään esihistoriaan viittaavaa.

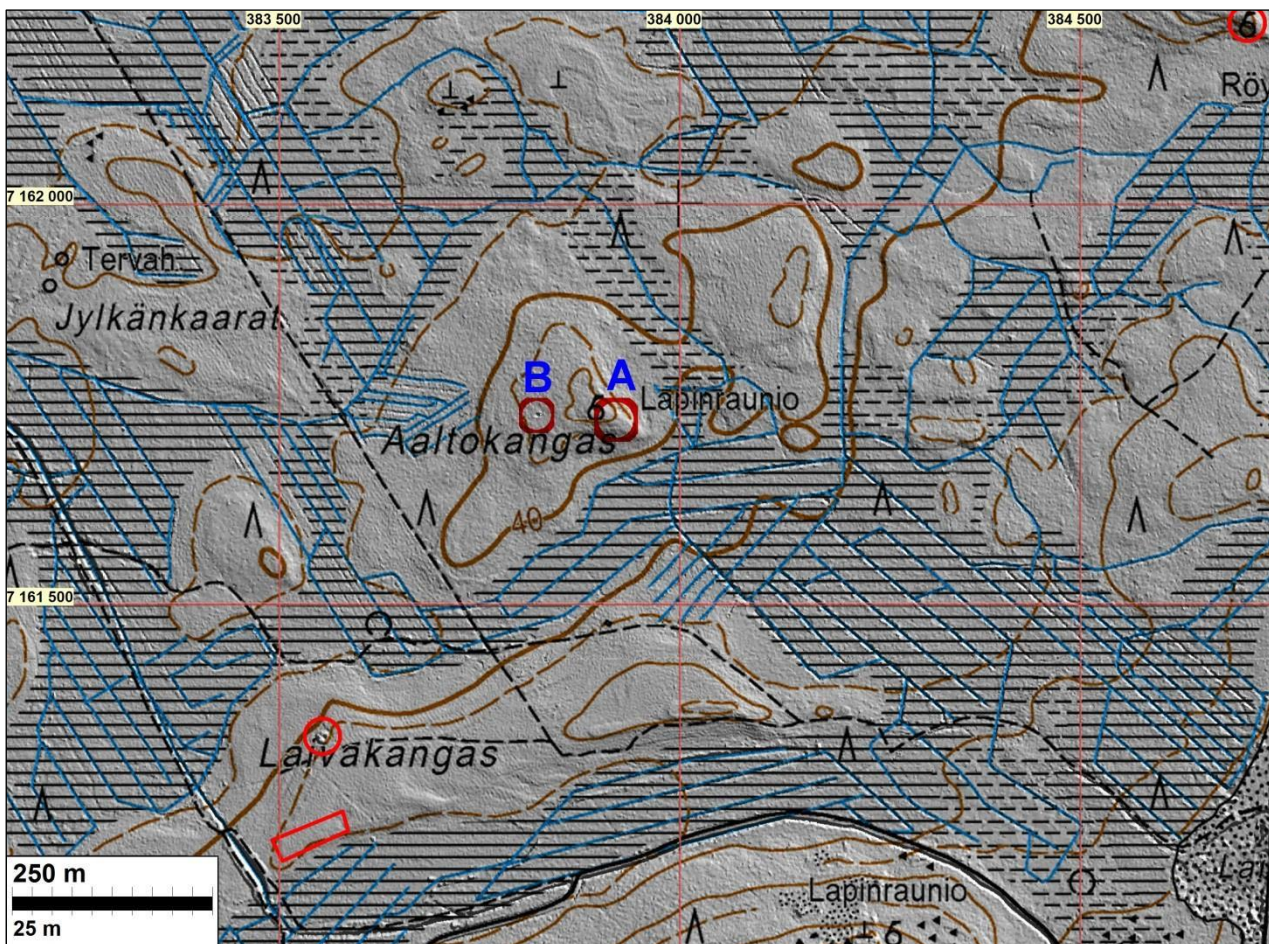
Kartta seur. sivulla

**B. RAAHE AALTOKANGAS B**

Mjtunnus:  
 Rauh.lk: kiinteä muinaisjäänös (alustavasti)  
 Ajoitus: ajoittamaton  
 Laji: tunnistamaton: maarakenne, kuoppa.

Koordin: N 7161734 E 383821 Z 43.

Tutkijat: Jussila 2014 inventointi.  
 Huomiot: Paikalla on soikeahko maakuoppa, jonka halkaisija on n. 4 m (reunoilta). Sitä kiertää epämääräinen valli (mikä kertoo, että maata ei ole viety pois). maaperä paikalla on melko kivinen hiekkamoreeni. Kuopan seinämässä on näkyvissä isompi kivi (50 x 50 cm). Kuoppa vaikutti ensisilmäyksellä modernilta maa-aineksen tarkastuskuopalta, mutta sen pohjalle tehdyssä koekuopassa oli kuitenkin paksu podsolimaannos. Kuoppa ei siis ole moderni eikä nuori vaan satoja vuosia vanha. Sen funktio ei ole tiedossa – olisiko mahdollinen säilytyskuoppa? Lähistölle tehdyissä muutamissa koekuopissa en havainnut mitään mainittavaa.



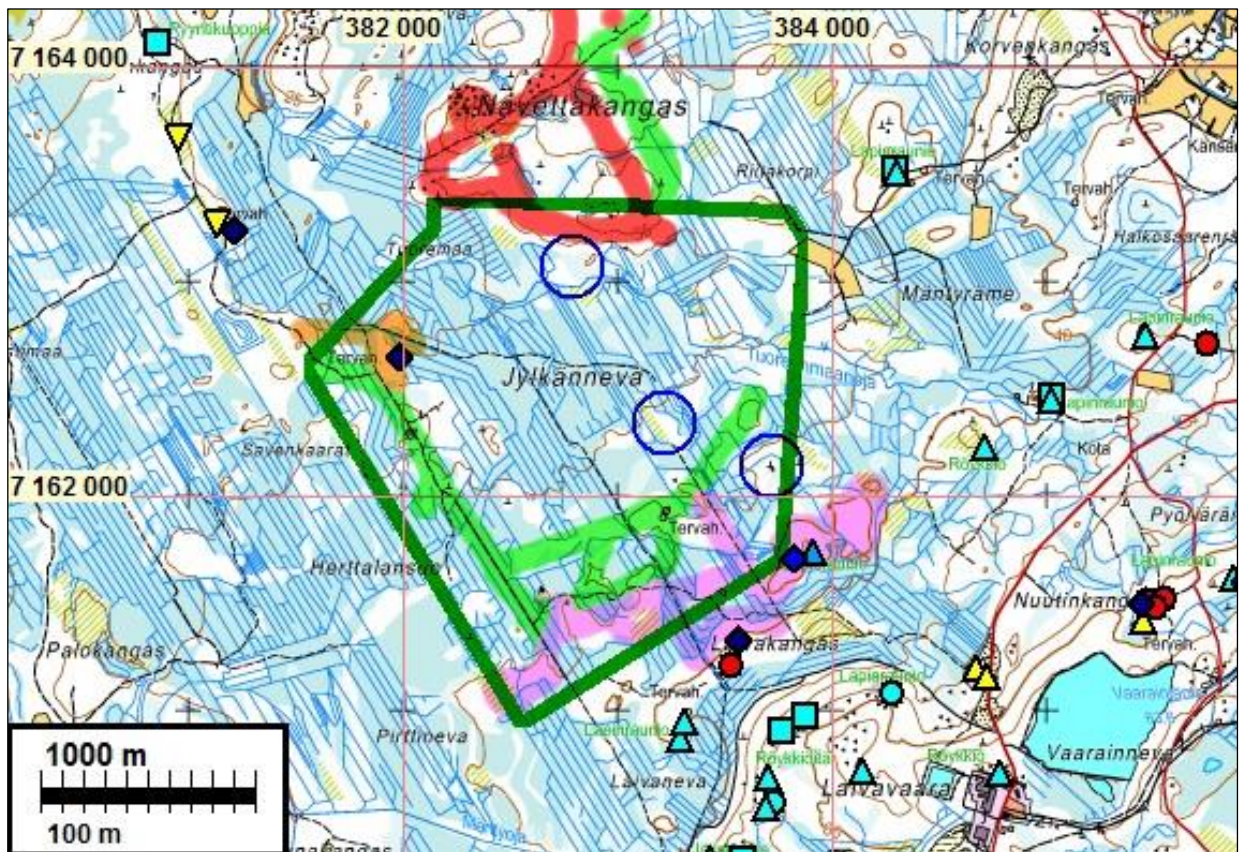
Aaltokangas A ja B. Kohde B – kuoppa, erottuu laserkeilausaineistosta laaditussa korkeusmallissa hyvin. Jylkänkaaralle, karttaotteen luoteisreunalle merkityjä tervahautoja ei ole olemassa v. 2013 inventoinnin maastohavaintojen ja myös laserkeilausaineiston perusteella. Laivakankaalla (v:n päällä) oleva tervahauta erottuu selkeästi. Vihreällä on merkitty suunnitellut voimalapaikat. Koilliskulmassa on Raahen Pirttihäkki rökkiö (678010044) ja lounaassa Laivakankaalla Laivakangas 1 kivikautinen asuinpaikka (1000007566) ja Laivakangas 2 tervahauta (1000007567) – nämä on merkitty punaisella.



### Tarkastetut alueet

Sinipunaisella v. 2014 tarkastetut alueet.  
Vihreällä v. 2013 tarkastetut alueet Rus-  
kealla v. 2012 tarkastetut alueet Punai-  
sella v. 2011 tarkastetut alueet

Hankealueen raja v. 2015 vihreällä.



Porvoo 6.3. 2015

Timo Jussila