

**MUISTIO**

**KORJAUSNEUVOTTELU 3.1.1996 KOSKEVA KANKAISTEN  
KARTANOJA, MASKU**

Markus Hiekkänen 5.1.1996

- Fil.lis. Kari Uotila (Muuritutkimus Ky) esitteli tekemiinsä alustavaan koekaivauskertomukseen ja muistioon liittyen ('Kankaisten kivilinna, kellarin 005 koekaivaus marraskuussa 1995, alustava raportti', päiv. 24.11.1995; 'Kankaisten kartanon tutkimustilanne vuoden 1996 alussa', päiv. 27.12.1995; molemmat ks. RHO arkisto) lyhyesti tähänastiset kaivaukset kellarikerroksessa huoneessa 005, missä myös kävimme kokouksen jälkeen.  
Uotila on yhden henkilön toimiessa lapio- ja seulamiehenä kaivanut huoneen kaakkoiskulmaan laajahkon pohjareeniin asti ulottuvan koekuopan ja otattanut huoneen pohjois-eteläkeskilinjalla pois maan vesiputken päältä ja ympäriltä. Luoteisnurkkaan hän on tehnyt pienemmän kontrollikuopan. Löytöinä kiinnostavia ovat kalkkikiviset oven tai ikkunan pielikivet huulteineen ja viisteineen. Minulle ne toivat mieleen - ehkä virheellisesti - Maskun kirkon asehuoneen ulko-oven sisäpielet, ulkosaarnatuolin pielet ja erään kivet kankaisten hautakappelin länsiseinässä oven ympärillä.
- Arkkitehtitoimisto on laatinut ullakon pohjan hormijärjestelmään (ks. liite, karttakopio, päivätty 2.1.1996/006). Siihen on liitettävä tuuletushormit sekä viemärituuletus.
- Suunnitelma huoneen 106 tekemisestä museohuoneeksi tai eräänlaiseksi suureksi vitriiniksi etenee.
- Rakennuksen sisäseinien käsittelystä sovittiin, että Hiekkänen keskustelee arkkitehtien kanssa tapettien inventoimiseksi kerroskerrokselta, huone huoneelta ja seinä seinältä. Samalla tutkitaan myös laipioiden pinkopahvit (erityisesti sähkövetojen takia). Heikkinen ottaa yhteyden Berliiniin tutustumisvirkamatkan järjestämiseksi Kankaisiin lähitulevaisuudessa.
- Sähkönousut tehdään päänormin viereen, mutta etsien rakennushistoriallisesti vähimmin vahinkoa aiheuttavat kohdat. Uotila dokumentoi kohdat muuritutkimuksen kannalta osallistuen myös ensiviikolla pidettävään nousujen inventointiin.
- Kellarin kosteudenpoisto- ja tuuletusjärjestelmän tekemiseksi sovittiin ulkoseinien viereen huoneiden 003 ja 004 sekä 005 ja 006 välimuuriin avattavaksi aukot maanpinnan alapuolella. Työ tehdään arkeologisena ja muuritutkimuksena, mikä hoitaa Uotila.
- Kellarikerroksen huoneista 005 ja 006 ylös joh-

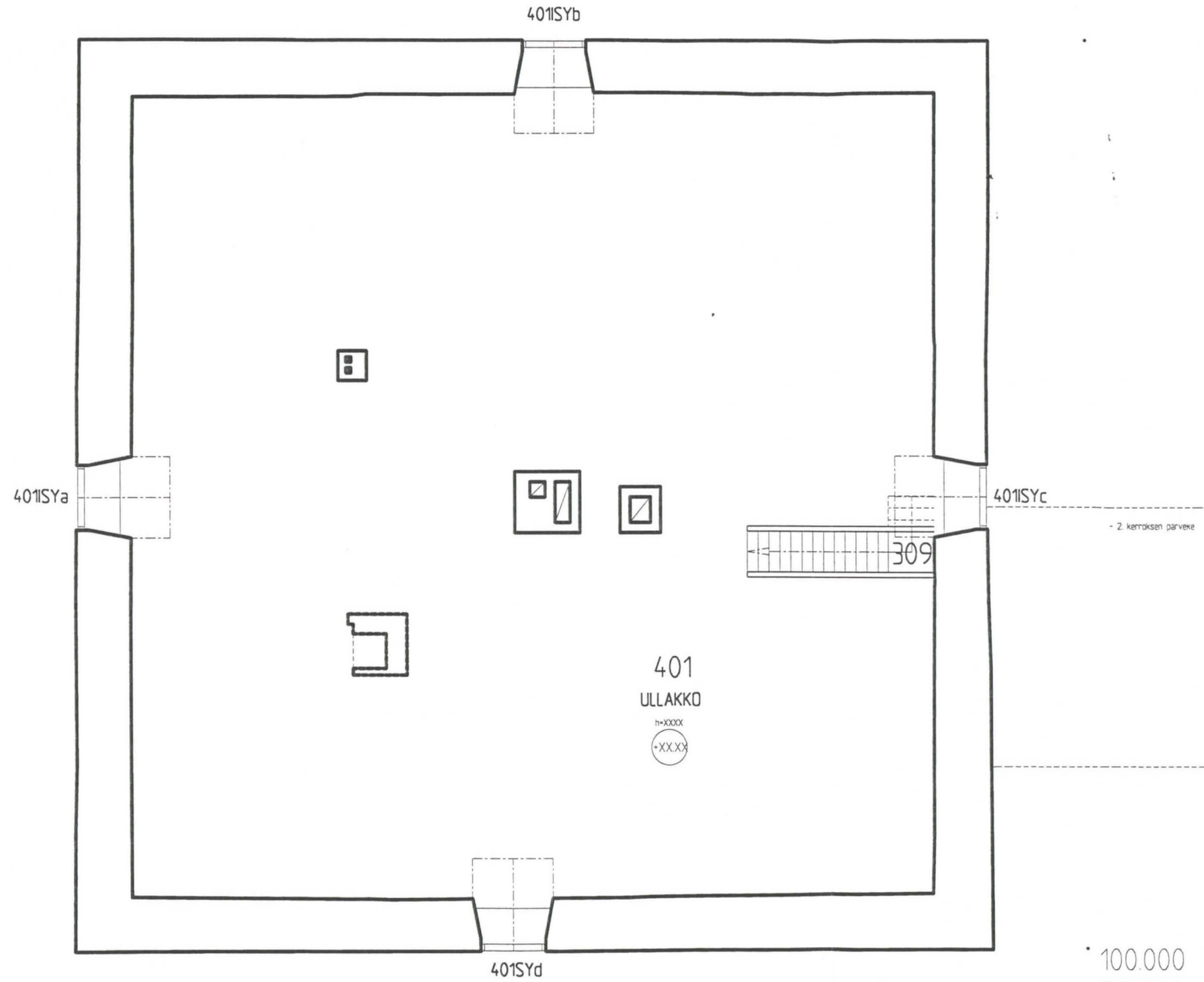
tavassa porraskäytävässä (001) on molemmissa seinissä alkuperäinen muurikomero. Niiden kate koostuu lankuista, jotka ulkonäöstä ja työntymisestäään pieliin sisään vaikuttavat alkuperäisiltä. Lankkujen dendrokronologinen analyysi ja ajoitus on erittäin suositeltavaa, sillä siten on mahdollisesti saatavissa aineksia rakennuksen monimutkaisen rakennushistorian ajoituksen selvittämiseksi.

- Itäisessä siipirakennuksessa tekee rakennushistoriallista selvitystä arkkitehtitoimiston tutkija.

MH

SAAR  
Rikni-1001:333  
3.1.96

117.750  
200.000



HUONELUETTELO

401 ULLAKKO

100.000  
200.000

100.000  
221.500

Muutos	Päiväys	Piiri	Muutosloimenpide	ENNAKKOKOPIO	
Kosa/Kylä	Kortteli/Tila	Tonit/Rno	Viranomaisen merkintöjä		
Rakennusloimenpide	PERUSKORJAUS JA TUTKIMUS	Piirustustyyppi	TYÖPIIRUSTUS	Juoks. no	( )
Rakennuskohteen nimi ja osate	KANKAISTEN KARTANO PÄÄRAKENNUS MASKU		Piirustuksen sisältö	ULLAKKOKERROS	
				Mittakaava	1:100
			Päiväys ja allekirjottaja	02.01.1996 KIM EKLUND	
	<b>Arkkitehtitoimisto SIGGE KY</b> Arkitektbyrå SIGGE KB Lantinen rantakatu 9 20100 Turku 921-2310 555 fax 2310 550		<b>ARK</b> 85013	P4A	<b>006</b>
			Työn no	Cad no	Piirustuksen no
					Muutos