

MYNÄMÄEN JA LEMUN KIRKKO

MATKAKERTOMUS 7.6.1990
MUSEOVIRASTO
Rakennushistorian osasto
Veikko Kunnas

MYNÄMÄKI

Läsnä	
Maarit Leskinen,	taloudenhoitaja, p. 921-706 174
Aarre Mäkinen,	kirkkoherra
Pekka Tähtinen,	seurakuntamestari
Juhani Ahvenvaara,	urakoitsija
Raimo Haapanen,	kirvesmies

MATKAN SYY

Seurakunta suunnittelee äänentoistolaitteiden uusimista arkkitehti Alpo Halmeen suunnitelmien mukaisesti. Nyt keskusteltiin laitteiden asentamistavasta ja ulkomuodosta. Äänentoiston parantamiseksi aiotaan myös penkit akustoida.

MYNÄMÄEN KIRKKO

Harmaakivestä 1300-luvun alussa rakennettu kolmilaivainen ristiholvattu kirkko, jonka seinämaalaukset on kalkittu 1600-luvulla.

MUUTOSPERIAATTEET

Kaiuttimet

Nykyiset äänentoistolaitteet on sijoitettu noin kahden metrin korkeuteen pylväiden länsipuolelle. Ne on pyritty sijoittamaan mahdollisimman huomaamattomasti. Niiden verhoilu mukailee punatiilen väriä, eivätkä ne ole häiritsevän isoja kooltaan. Sähköjohdot on aiemman tavan mukaan viety tiili-
saumojen sisään.

Uudet kaiuttimet ovat huomattavasti näkyvämmät kuin vanhat. Vanhat kaiuttimet korvataan 14 uudella, jotka sijoitetaan 3.5 metrin korkeudelle lattiastosta pääosin edellisten kaiuttimien tapaan. Kaiuttimet tulevat latistamaan interiöörin ilmettä. Lisäksi pylväiden lampetit jäävät ikävästi raskaiden kaiuttimien alapuolelle. Myös saarnatuoliin aiotaan asentaa kaiuttimet.

Penkit

Äänieristyksen parantamiseksi aiotaan penkkien alle tehdä äänieristys.

SOVITTIIN

Että uusien kaiuttimien johdot viedään pintavetoina lattian ja penkkien kautta. Seurakunnan ehdottamasta ullakon kautta tuotavista sähköjohdoista luovuttiin. Saarnatuolin rakenteisiin ei kosketa. Kaiutinkaappien muoto sopeutetaan mahdollisuuksien mukaan kirkon interiööriin. Kirvesmies Raimo

Haapanen tekee penkkien alle äänieristeet. Ne tehdään rikkomatta penkkien vanhaa muotoa.

Alttaripöydän alla oleva lämpöpatteri on tänä vuonna otettu pois käytöstä. Nyt sovittiin, että alttarilaitetta pahasti kuivattavaa patteria ei koskaan enää käytetä. Sovittiin, että kun patteri poistetaan, käytetään konservaattorin apua. Alttaripöydän puuveistoksesta muodostuu lattialle jatkuvasti purua. Myös muissa kirkon vanhoissa puuveistoksissa on sama ongelma.

Lisäksi aiotaan vuoteen 1995 mennessä lämpöeristää kirkon ullakko ja tehdä sisämaalaus.

LEMUN KIRKKO

Läsnä

Markku Lautakari,

Rakennustarkastaja p. 921-716 581

MATKAN SYY

Kirkon pihan sadevesiviemäröinnin järjestäminen. Nykyisellään sadevedet vievät etelään puolelle kaltevan kirkkomaan käytävien hiekat sateiden sattuessa.

LEMUN KIRKKO

Harmaakivinen 1450-1460 luvulla rakennettu p. Olaville omistettu.

SOVITTIIN

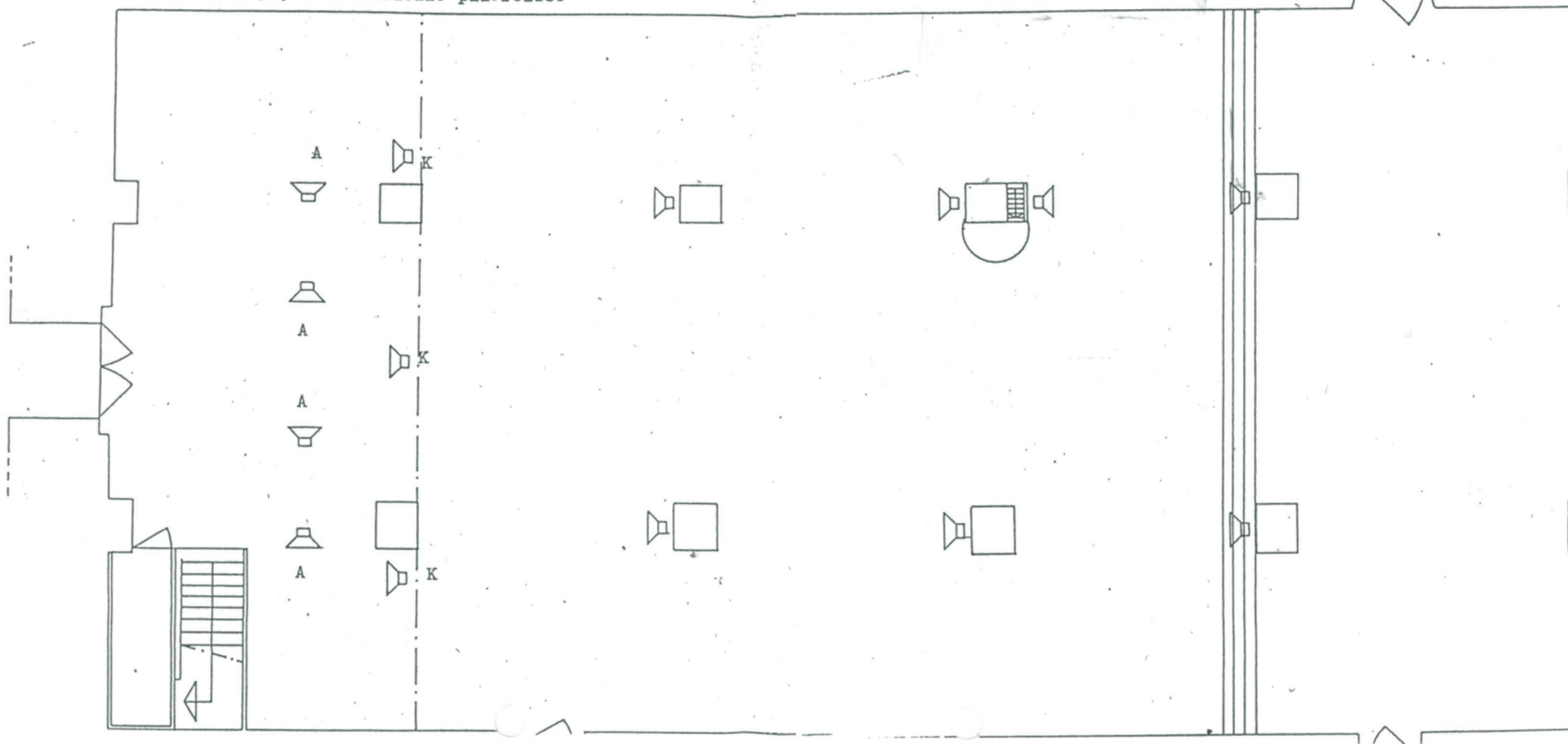
Että kirkon rakenteisiin ei kosketa. Minkäänlaisia rännejä ei myöskään asenneta. Lautakari ehdotti salaojajärjestelmää. Pintamaan muotoilulla tehtävä sadevesien johtaminen olisi käytännössä vaikeaa. Sovittiin, että lopullisesta vesienjohtamistavasta sovitaan puhelimitse ennen juhannusta.

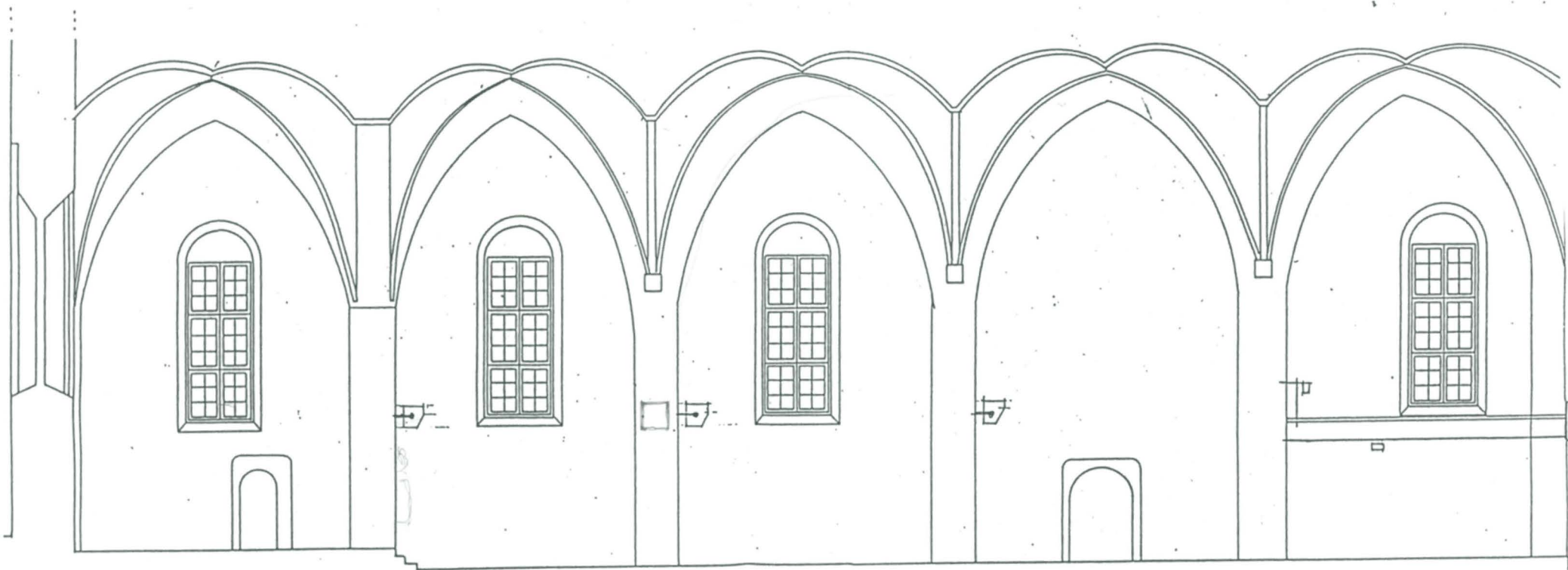


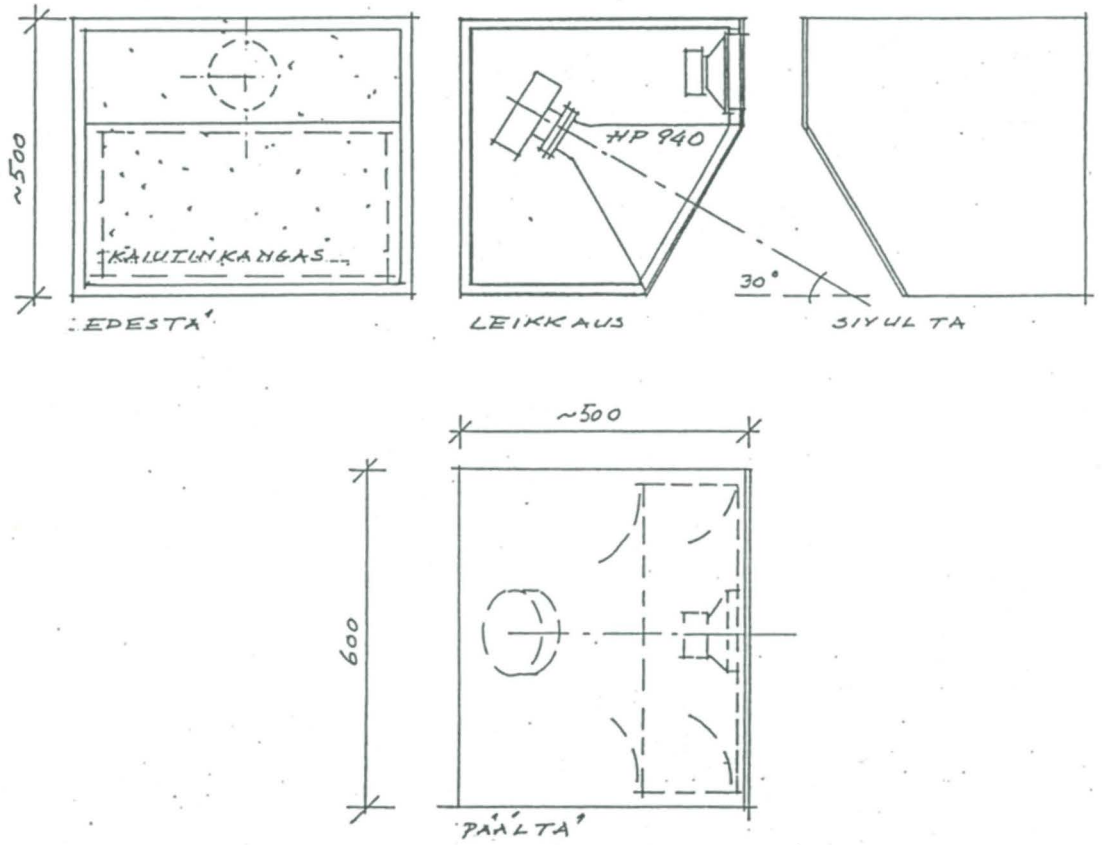
Veikko Kunnas
tutkija

MYNÄMÄEN KIRKKO
KAIUTTIMIEN SIJOITUS

K = parvekekaiteessa A = parven alla katossa
Muut kaiuttimet noin 3.5 m korkeudella pilareissa







MYNÄMÄEN KIRKKO. PÄÄKAIUTIN

Luonnos 1:10