



MUSEOVIRASTO  
PL 913  
00101 HELSINKI  
p. (09) 40 501  
www.nba.fi

## ARKEOLOGISEN KOHTEEN TARKASTUS

- lomake arkeologisen kohteen tarkastamiseen (ks. täyttöohje lopussa)

### 1. PERUSTIEDOT

Kunta: Parainen		Muinaisjäännösrekisteritunnus: 279000003	
Nimi: Pellas		Ajoitus: ei määritelty	
Kohteen tyyppi: kivirakenteet		Tyypin tarkenne: rakkakuopat	
Kohteen laajuus: pistemäinen		Lukumäärä: 1	
Laajuuden arviointiperuste: Maan pinnalle näkyvät rakenteet			
Laji (ruksaa laji, ks. tarvittaessa lajin selitys täyttöohjeen kohdasta 1):			
ruksi: X	kiinteä muinaisjäännös		
Huom! Muutoksia muinaisjäännösrekisterin aikaisempiin tietoihin mm. kohteen sijainnin ja mj-osalta.			
Suunta ja etäisyys kirkosta: Korppoon kirkosta 6,2 km kaakkoon.			
Sijaintikuvaus: Kohde sijaitsee Korppoon Kyrklandetilla, Rumarin kylässä, noin 400 m Pellaksen talosta luoteeseen olevan kallioisen mäen kaakkoisrinteen tasanteella.			
Sijaintikoordinaatit: (ETRS-TM35FIN)	N: 6677154	E: 202417	Korkeus m mpy: 27,5
Koordinaattien tarkenne: Rakkakuopan sijainti on mitattu maastossa käyttäen GPS-paikanninta (Garmin GPSII plus). KKJ1 -koordinaatistossa olevat koordinaatit muunnettiin ETRS-TM35FIN -tasokoordinaateiksi Maanmittauslaitoksen Karttapaikka-palvelussa.			
Peruskartta: 103211 KORPOSTRÖM			
Rekisterikylä (jos tarpeen):		Kiinteistötunnus (jos tarpeen):	
Tarkastaja: FM Marja Pälikkö		Tarkastusaika: 4.7.2014	

### 2. TAUSTATIEDOT

Aiemmat tiedot: Inventointi, Marja Kopola 1971, Korppoon kunnan kiinteät muinaisjäännökset Ks. myös muinaisjäännösrekisteri
Aiemmat löydöt: -
Tarkastuslöydöt: -
Tarkastusolosuhteet: Erinomaiset
Liitteet: 2 karttaotetta ja 2 valokuvaa
Muuta: -

### 3. TARKASTUSHAVAINNOT

<b>Tarkastuksen syy:</b> Kohde tarkastettiin Korppoon rantayleiskaavaan liittyvän muinaisjäännösinventoinnin maastotöiden yhteydessä maakunta-arkeologi Kaisa Lehtosen pyynnöstä. Tarkastuksen syynä oli Museoviraston muinaisjäännösrekisterin oletettavasti virheelliset koordinaattitiedot, joista oli ilmoittanut Varsinais-Suomen maakuntamuseolle dosentti Tapani Tuovinen keväällä 2014.
<b>Ympäristö ja maasto:</b> Kuopan ympärillä on luontainen muinaisrantakivikko. Sen etelä- ja pohjoispuolella on melko jyrkät kalliorinteet, joiden välisessä notkelmassa kohde sijaitsee. Ympäristö on talousmetsäkäytössä olevaa kuivaa, karua ja kalliota maastoa.
<b>Arkeologisen kohteen tarkempi kuvaus ja rajaus:</b> Muinaisrantakivikkoon on kaivettu noin 150 cm halkaisijaltaan oleva pyöreähkö kuoppa, jonka syvyys on tällä hetkellä noin 70 cm. Sen pohja on sammaloitunut ja reunat jäkälän peitossa. Kuopan ulkopuolella ei ole havaittavissa vallia eikä kivikossa muita rakenteita. Kyseessä ei ole aikaisemmin muinaisjäännösrekisterissä mainittu tomtning-jäännös vaan rakkakuoppa, jota on mahdollisesti käytetty säilytykseen. Kohteen rajaus on pistemäinen.
<b>Muuta tietoa:</b>


### 4. SUOJELUTIEDOT

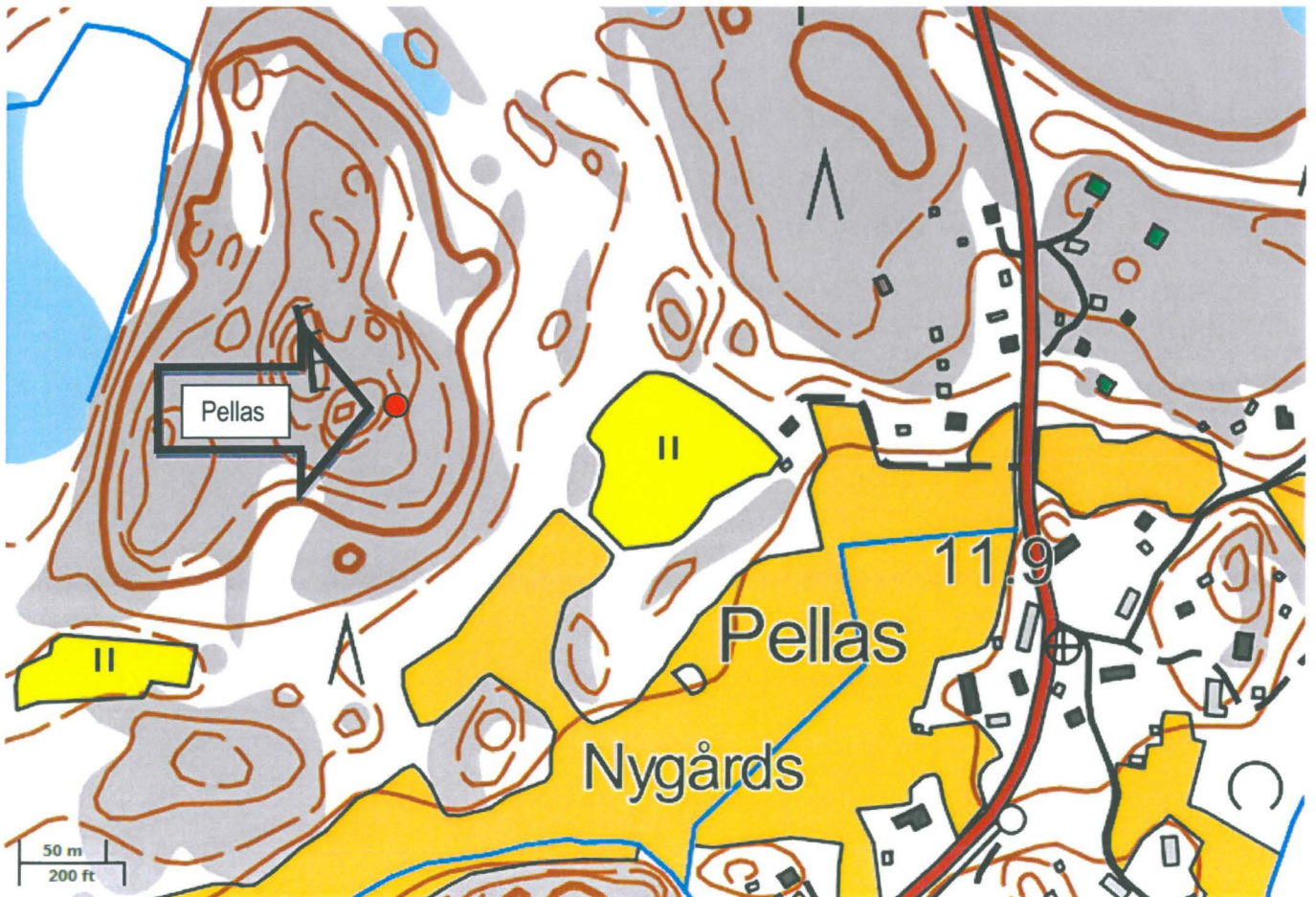
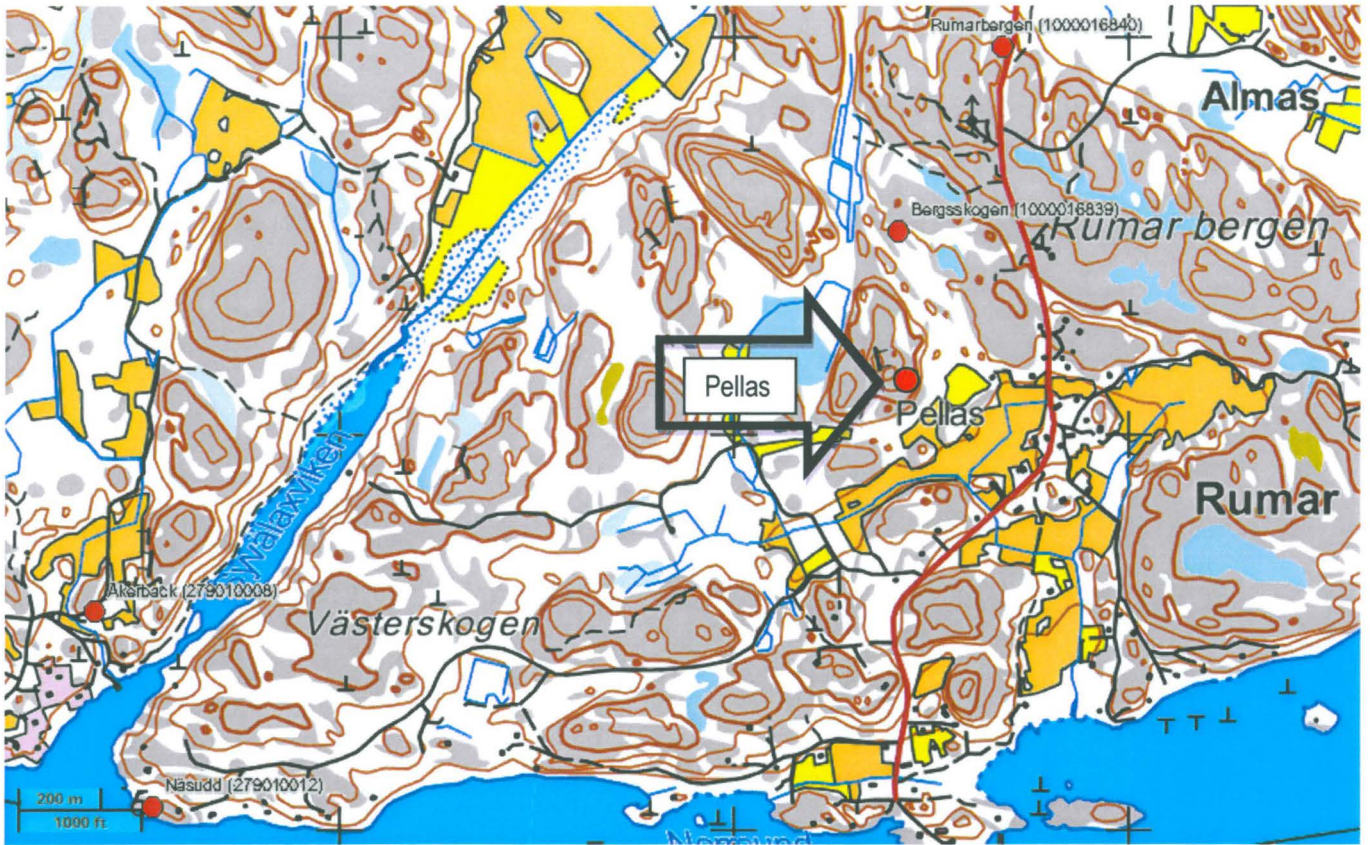
<b>Kunto:</b> Hyvä
<b>Hoidon tarve:</b> Ei tarvetta
<b>Ehdotus suoja-alueeksi</b> (mielellään myös kartalla rajauksena esitettyinä): Ei tarvetta.
<b>Tiedossa olevat maankäyttöhankkeet:</b> Ei tiedossa olevia
<b>Muut säilymiseen vaikuttavat asiat:</b> Ei tiedossa olevia
<b>Kohteesta käytettävissä olevan tiedon määrä ja laatu</b> (jos tarpeen):

### 5. MUUTA

<b>Tarkastajan yhteystiedot:</b> Marja Pälikkö, <a href="mailto:marja.palikko@gmail.com">marja.palikko@gmail.com</a> , 040 5812039
<b>Muut tiedot:</b> Tarkastuskäynnillä oppaana toimi Pellaksen talon isäntäväki Örjan Ohls ja Maarit Munkki
<b>Lähilöydöt:</b> Ei muutosta aikaisempaan
<b>Opas kohteelle</b> (nimi ja yhteystiedot, jos eri kuin tarkastaja): Maarit Munkki, puh: 0400888105

### 6. PÄIVÄYS JA KERTOMUKSEN LAATIJAN ALLEKIRJOITUS

<b>Päiväys:</b> 6.3.2015 TORUSSA
<b>Allekirjoitus:</b> 



Karttapohjat: c Maanmittauslaitos 3/2015

LIITE: kuvat



Rakkakuoppa ja sen ympäristöä. Kuvattu lounaasta.



Rakkakuoppa etelästä kuvattuna.