

2/26.5.2015

TIKKURILA

Analyysiraportti 12200

Tilaja	Pohjalainen kirjakauppa Oy Paimenpolku 29 90140 Oulu	Antti Rounaja	Tikkurila Oyj Tomi Heino
Näytteet	Franzenin talon julkisivun pinnoitteita		
Saapunut	16.8.2013	Valmistunut	20.8.2013
Analyysit	Maalityyppien tunnistaminen ja kerrospaksuudet		Raportti
Menetelmät	Mikroskopia ja FTIR-spektroskopia		
Tulokset	Näyte 1: rapattu julkisivu		

Näytteestä otetussa poikkileikekuvassa erottuu ainakin seitsemän kerrosta. Kerrosten yhteispaksuus on keskimäärin 850 µm. Näytekerrosten koostumuksissa on melko paljon keskinäisiä eroja.

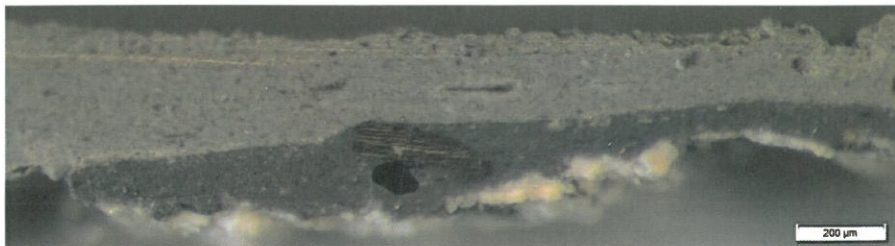


Näytteen pintakerros on Kivitex Kivitalomaalia tai kemialliselta koostumukseltaan sitä vastaavaa tuotetta. Pintakerroksen alla oleva vaalea kerros ja paksu keltainen kerros ovat molemmat pintakerroksen kaltaisia tuotteita.

Näiden kerrosten alla oleva ohut vihreä kerros on lateksimaalia. Alimmat kerrokset ovat taas pintakerroksen kaltaisia pinnoitteita.

Näyte 2: sokkeli

Näytteestä otetussa poikkileikekuvassa erottuu ainakin viisi kerrosta. Kerrosten yhteispaksuus on noin 400 µm.



Näytteen pintakerros on Kivitex Kivitalomaalia tai kemialliselta koostumukseltaan sitä vastaavaa tuotetta.

Pinnasta lukien 2. kerros on lateksimaalia.

3. kerroksen koostumusta ei tunnistettu, kerros on todennäköisesti jotain julkisivupinnoitetta.

4. kerros on lateksimaalia.

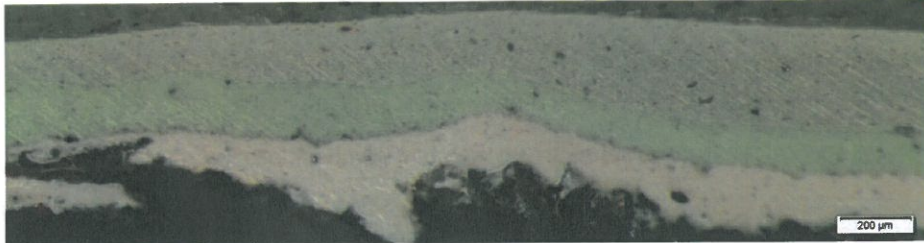
Tilaaaja Pohjalainen kirjakauppa Oy Antti Rounaja
Paimenpolku 29
90140 Oulu

Tikkurila Oyj
Tomi Heino

Näytteet Franzenin talon julkisivun pinnoitteita

Näyte 3: puuseinä, julkisivu

Näytteestä otetussa poikkileikekuvassa erottuu kolme kerrosta.
Kerrosten yhteispaksuus on noin 500 µm.



Näytteen pintakerros ja keskikerros ovat molemmat pellavaöljymaalialta tai petrooliöljymaalialta.
Vaalea pohjakerros on polyvinyylipropionaattidispersiota sisältävää lateksimaalia.

Näyte 4: tippalista

Näytteestä otetussa poikkileikekuvassa erottuu kolme kerrosta.
Kerrosten yhteispaksuus on 430 µm.



Pintakerros on alkydiöljymaalialta.
Muuta kerrokset ovat pellavaöljymaalialta tai petrooliöljymaalialta.

Jukka Järvinen
Tutkimuspäällikkö
Laboratorioteknologia
Tikkurila Oyj

(09) 8577 2303

Tässä dokumentissa annetut tiedot, ohjeet ja suositukset on annettu parhaaseen tietämykseen ja kokemukseen perustuen. Tietoja ei ole tarkoitettu tyhjenteviksi tai täydellisiksi ohjeiksi. Tuote on tarkoitettu ammattimaiseen käyttöön, ja sen käyttäjältä edellytetään riittäviä tietoja ja taitoja tuotteen oikeanlaisesta käytöstä.

Tuotteen valmistajana Tikkurilalla ei ole mahdollisuutta kontrolloida niitä olosuhteita, joissa tuotteita käytetään tai kaikkia niitä tekijöitä, joiden huomioon ottaminen on tärkeää onnistuneen lopputuloksen aikaansaamiseksi. Tikkurila ei vastaa ohjeidensa vastaisesta tuotteiden käytöstä tai siitä, millaisissa olosuhteissa tai pintakäsittelyprosesseissa tuotteita käytetään, ellei toisin ole kirjallisesti sovittu. Asiakas vastaa itse tuotteen käytöstä, pintakäsittely- ja tuotantoprosessiensa toimivuudesta ja tuotteen soveltuvuudesta aiotuun käyttötarkoitukseen.

Jakelu T. Heino, 12200.pdf