

KM 95057 : 3086 - 3314

HÄMEEN LINNA

LÖYTÖLUETTELO 9

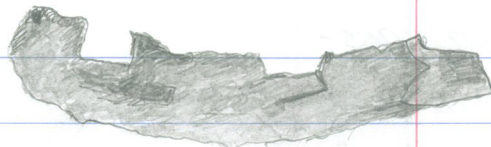
sivunumerot 1-49

KM 95057 :

JATKOA LÖYTÖLUETTELOSTA 8

N ^o	V.	SELOSTUS ESINEESTÄ	LÖYTÖTIEDOT	VARASTOINTI
3086	76	<p><u>Saviastioiden kylkipalo-</u> <u>ja 2 kpl</u> . Toisen sisä- pinnalla uurteita, mas- sa vaaleanruskeaa, la- sitteeton. Seinämän pak- suus 0,8 cm. Toisen pa- lan sisäpinnalla lasite- pinnoitejäännettä ja ul- kopinnalla mustaa kars- taa . Palan massa har- maanruskeaa, seinämän paksuus 0,5 - 0,7 cm.</p>	<p>[109] ③ 12.1 4.5.1976</p>	Laatikko Y3
3087	76	<p><u>Pükiven kappale, pala</u> <u>pytä</u> .</p>	<p>[109] ③ 12.1 4.5.1976</p>	Laatikko Y3
3088	76	<p><u>Rautanaula, pituus</u> 12 cm, kanta pyöreän- kulmikas Ø 2 - 2,3 cm, pükkivarsi litteä, sud- rakaitteenmuotoinen.</p>	<p>[109] ③ 12.1 4.5.1976</p>	Laatikko Y3
3089	76	<p><u>Punasavea pyöreänsoi-</u> <u>kea pala</u>, 3 x 2,5 cm, paksuus 0,8 cm.</p>	<p>[109] ④ 12.1 12.5.1976</p>	Laatikko Y3

3091: rautaesineen katkelma



┌ 6,4 cm ─┘

3092: saviastian suunreunapalan profiili



3094: rautaesineen katkelma

┌




5 cm

┌

┌ 1,9 cm ─┘



№	V.	SELOSTUS ESINEESTÄ	LÖYTÖTIEDOT	VARASTOINTI
3090	76	<p><u>Lasia</u> litteä, sileäpintainen harmaansinistä pala. Paksuus 0,3 cm. Yksi lyhyt reuna paksuampi ja pyöristetty</p>	<p>109 ④ 12.1 12.5.1976</p>	Laatikko 43
3091	76	<p><u>Rautaesineen katkelma</u>, osa rautaesineestä.</p>	<p>109 ④ 12.1 12.5.1976</p>	Laatikko 43
3092	76	<p><u>Saviastian suunreunapala</u>, liimattu yhteen kahdesta pienestä palasta. Sisäpinnalla ja reunanpäällä harmaansinistä lasitus.</p>	<p>109 ⑤ 12.1 1.7.1976</p>	Laatikko 43
3093	76	<p><u>Poslüniaastian pohjapalan kappale</u>, valkoinen. Väreileima: </p>	<p>109 ⑤ 12.1 1.7.1976</p>	Laatikko 43
3094	76	<p><u>Rautaesineen katkelma</u>, osa rautaesineestä.</p>	<p>109 ⑤ 12.1 1.7.1976</p>	Laatikko 43
3095	76	<p><u>Rautanaula</u>, pituus 16,5 cm, kanta 2,3 x 2,5 cm. Pikkivarsi 4-sivuisen, suora.</p>	<p>109 ⑤ 12.1 1.7.1976</p>	Laatikko 43

N ^o	V.	SELOSTUS ESINEESTÄ	LÖYTÖTIEDOT	VARASTOINTI
3096	76	<u>Ikkunalasien</u> sileä-pintaisia, vihertäviä <u>paloja</u> 2 kpl.	[109] (6) 12.1 1. 7. 1976	Laatikko 43
3097	76	<u>Rautanauvoja</u> 2 kpl, pituudet 7,5 ja 12 cm. Kannat 1,3 x 1,7 ja 1,6 x 1,8 cm. Pikkivarret 4-kulmaisia.	[109] (6) 12.1 1. 7. 1976	Laatikko 43
3098	76	<u>Ikkunalasien</u> sileitä vihertävän erisävyisiä pieniä <u>paloja</u> 3 kpl.	[109] (7) 12.1 1. 7. 1976	Laatikko 43
3099	76	<u>Luunpaloja</u> , kuluneita luunkappaleita 3 palaa, yhteispainoltaan 5 g.	[109] (7) 12.1 1. 7. 1976	Laatikko 43
3100	76	<u>Laastia</u> , rappausta pieni pala, paino 9g.	[109] (7) 12.1 1. 7. 1976	Laatikko 43
3101	76	<u>Hälinäytteitä</u> , puuhülkien <u>paloja</u> yhteispainoltaan 4 g.	[109] (7) 12.1 1. 7. 1976	Laatikko 43
3102	76	<u>Ainesmassapaloja</u> 2 kpl. Toinen tivistä, mustaa	[109] (7) 12.1 1. 7. 1976	Laatikko 43

3105: *naviastian suunnunapalan profiili*



N ^o	V.	SELOSTUS ESINEESTÄ	LÖYTÖTIEDOT	VARASTOINTI
		kültäväpintaista ja lasimaista massaa, painoltaan 71 g. Toinen huokoista, harmaanruskeanmustaa massaa, painoltaan 26 g.		
3103	76	<u>Rautapükki</u> , kannaton naula, muodoltaan lähes suorakulmaiseksi vääntynyt, poikkileikkaus neliö, kokonaispituus 12,5 cm. Ruostevaurioinen.	[109] (7) 12.1 1.7.1976	Laatikko 43
3104	76	<u>Hälinäytteitä</u> , puuhülen paloja yhteispainoltaan 13,8 g.	[109] (9) 12.1 1.7.1976	Laatikko 43
3105	76	<u>Saviastian suunreunapala</u> . Massa harmaanruskeaa ja lasitus reunan päällä ja sisäpinnalla.	[116] (2) 12.1 12.5.1976	Laatikko 43
3106	76	<u>Saviastian kylkipala</u> . Massa harmaanruskeaa, lasitus ja keltaisia samansuuntaisia nauhoja	[116] (2) 12.1 12.5.1976	Laatikko 43

3108: 1:1

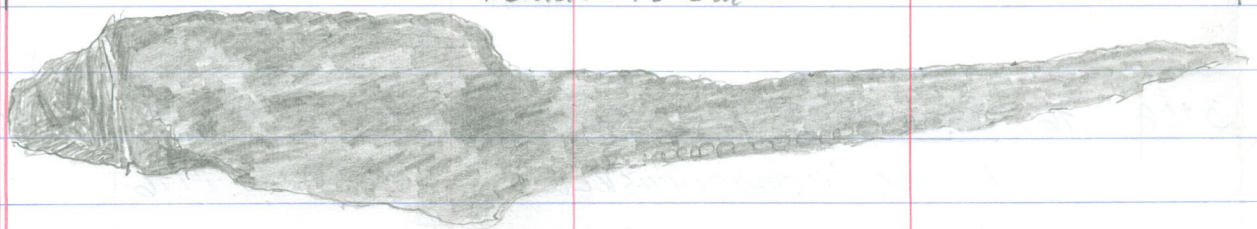


15.1.2

Nrot 3108-3117
ovat v. 1975 löy-
töjä.

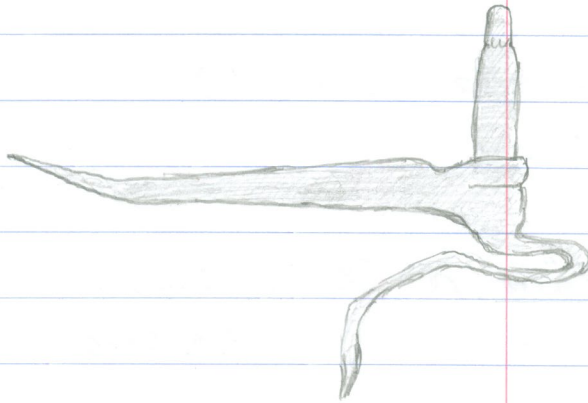
3110: rautaveitsi 1:1

Pituus 16 cm

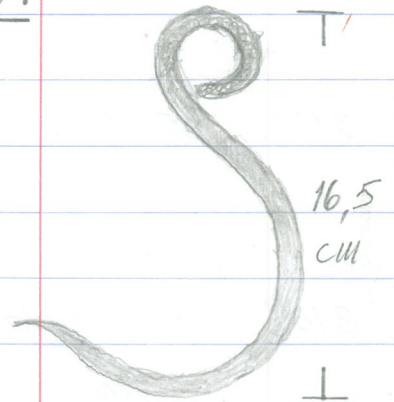


№	V.	SELOSTUS ESINEESTÄ	LÖYTÖTIEDOT	VARASTOINTI
		sisäpinnalla. Ulkopinnalla yhdensuuntaisia uurteita. Seinämän paksuus 0,7 - 0,8 cm.		
3107	76	<u>Rautanauvoja</u> 2 kpl. Vääntyneitä, pituudet 10 cm ja <u>rautanaulan</u> <u>kantaosa</u> .	116 ② 12.1 12.5.1976	Laatikko 43
3108	75	<u>Rautahela</u> . Keskellä reikä. Paksuus 0,4 cm.	III krs. ① 15.1.2 3.11.1975	Laatikko 44
3109	75	<u>Rautatappi</u> , -küla, pituus 14 cm.	III krs. ① 15.1.2 3.11.1975	Laatikko 44
3110	75	<u>Rautaveitsi</u> . Terän kärki-osa lähes poikki.	② 15.1.2 29.10.1975	Laatikko 44
3111	75	<u>Raudanpala</u> , levy, pituus 10,5 cm, leveys 2 cm ja paksuus 0,2 cm.	② 15.1.2 29.10.1975	Laatikko 44
3112	75	<u>Rautaküla</u> , -tappi, pituus 12,5 cm. Poikkileikkaus suorakaide 1,8 x 2,3 cm.	⑤ 15.1.2 7.11.1975	Laatikko 44

3114: saranatappi

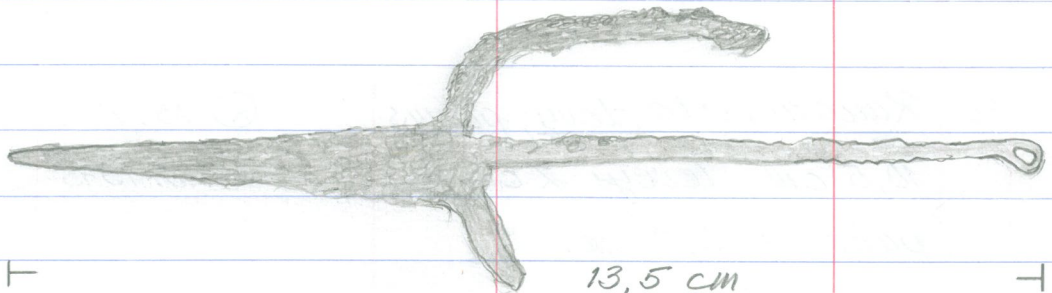


3115: rautakoukku



16,5
cm

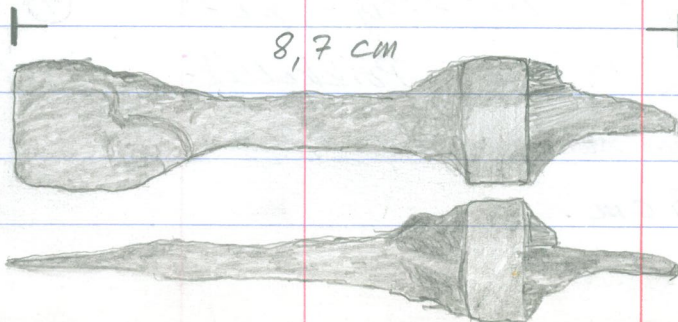
3116: 1:1



13,5 cm

3,8
cm

3117: 1:1



8,7 cm

N ^o	V.	SELOSTUS ESINEESTÄ	LÖYTÖTIEDOT	VARASTOINTI
3113	75	<p><u>Saranaraudan katkelma</u>, osa saranarautaa. Pituus 33 cm, leveys 3 cm ja paksuus 0,5 cm. Kaksi nūtinjäännöstä künni. Ruosteaurioinen ja syöpöryt.</p>	<p>④ 15.1.2 7.11.1975</p>	Laatikko 44
3114	75	<p><u>Saranatappirauta</u>. Pūkin pituus 17 cm, tappiosan korkeus 6 ja vāāntyneen tukiosan pituus 15 cm.</p>	<p>⑪ 15.1.2 2.12.1975</p>	Laatikko 44
3115	75	<p><u>Rautakoukku</u>, silmukkapäinen.</p>	<p>⑳ 15.1.2 31.12.1975</p>	Laatikko 44
3116	75	<p><u>Rautaesine</u>, -pūkki, toisessa päässä silmukka, sivuilla 2 kaarevaa uloketta, joista toinen poikkei.</p>	<p>⑳ 15.1.2 31.12.1975</p>	Laatikko 44
3117	75	<p><u>Rautaesine</u>, meisseliäinen. Varsiruotoa ja pyöreän metalliholkin sisällä varren jäännöksiä.</p>	<p>⑳ 15.1.2 31.12.1975</p>	Laatikko 44

1976

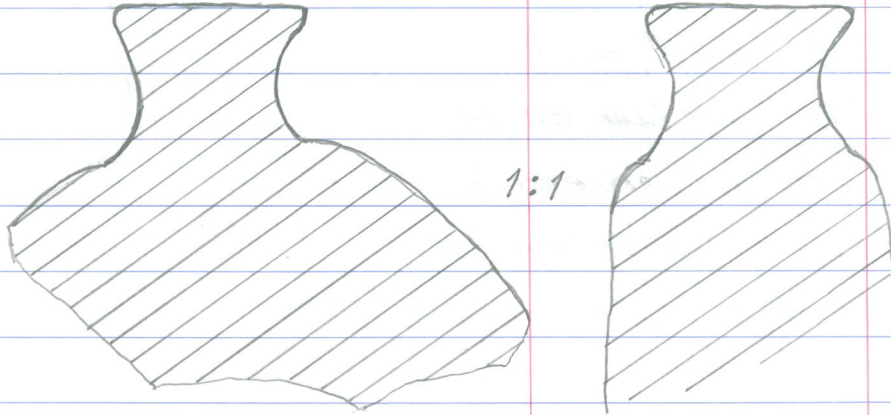
N ^o	V.	SELSTOS ESINEESTÄ	LÖYTÖTIEDOT	VARASTOINTI
3118	76	<p><u>Punasaviatien</u>, -kulho- jen ja -astioiden suun- reunapaloja yht. 6 kpl neljästä eri astiasta. Massat ruskean erisä- vyisiä. Lasitukset ja koristelua sisäpinnoilla.</p>	<p>(21) 15.1.2 9.1.1976</p>	Laatikko 44
3119	76	<p><u>Saviastian pohjanreuna-</u> <u>pala</u> tasapohjaisesta as- tiasta. Massa vaalean- ruskeaa, ruskeaa lai- tusjäännettä sisäpinnalla.</p>	<p>(21) 15.1.2 9.1.1976</p>	Laatikko 44
3120	76	<p><u>Saviastioiden erikokoisia</u> <u>ja -paksuisia kyllkipaloja</u> yht. 15 kpl useista eri as- tiosta. Koristelua ja lasitus sisäpinnoilla ja 8 palassa lasitusta myös ulkopinnoilla.</p>	<p>(21) 15.1.2 9.1.1976</p>	Laatikko 44
3121	76	<p><u>Poslänilautasten har-</u> <u>maanvalkeisia</u>, koristeet- tomia <u>reuna- ja pohjapaloja</u> yht. 24 kpl ja yksi väriko- risteininen <u>pohjanreunapala</u>.</p>	<p>(21) 15.1.2 9.1.1976</p>	Laatikko 44

№	v.	SELOSTUS ESINEESTÄ	LÖYTÖTIEDOT	VARASTOINTI
3122	76	<p><u>Lütupüppun koppa, pesä,</u> sisältä musta. Kopan suun \varnothing 1,8 cm ja sen reunoilla piste- ja uurre- koristelua. Ei leimoja. <u>Lütupüppun katkelma var-</u> ren ja kopan taitteesta.</p>	<p>(21) 15. 1. 2 9. 1. 1976</p>	Laatikko 44
3123	76	<p><u>Lütupüppujen varsikat-</u> <u>kelmia</u> 4 kpl. Koristect- tomia. Pituuudet 2, 3, 5 ja 5,2 cm, \varnothing:t 0,7, 0,6, 0,7 ja 0,8 cm.</p>	<p>(21) 15. 1. 2 9. 1. 1976</p>	Laatikko 44
3124	76	<p><u>Luurengas.</u> Ulko- \varnothing 1,4 cm ja sisä- \varnothing 1 cm. Leveys 0,3 cm.</p>	<p>(21) 15. 1. 2 9. 1. 1976</p>	Laatikko 44
3125	76	<p><u>Palanutta luuta, pala-</u> <u>neita</u> luunpaloja 3 kpl, yhteispainoltaan 11,6 g.</p>	<p>(21) 15. 1. 2 9. 1. 1976</p>	Laatikko 44
3126	76	<p><u>Jkkunalasien sileitä,</u> vihertävän kirkkaavärisiä pieniä <u>paloja</u> ja sirpa- leita yht. 31 kpl.</p>	<p>(21) 15. 1. 2 9. 1. 1976</p>	Laatikko 44

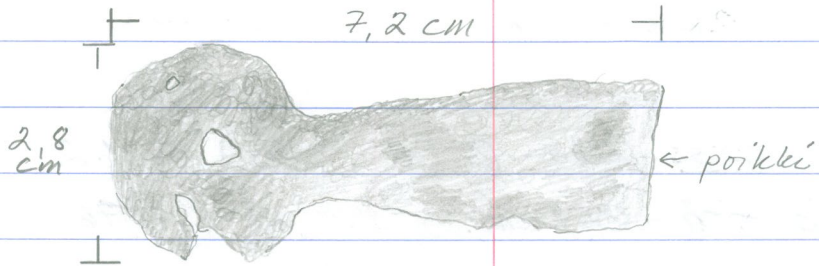
3127: pullon suu- /kaulaprofiilit

edestä

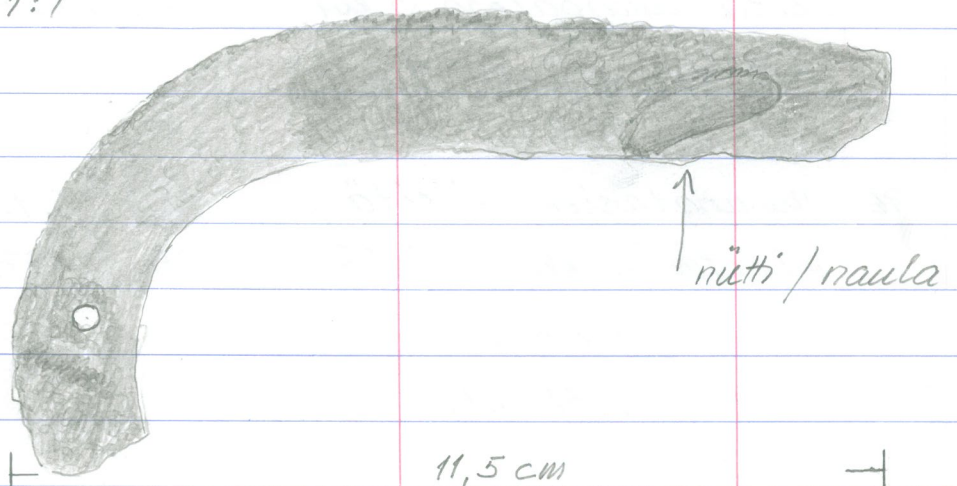
siivulta



3129: 1:1

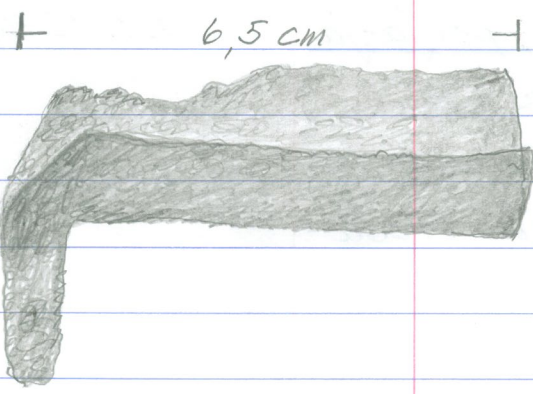


3131: 1:1

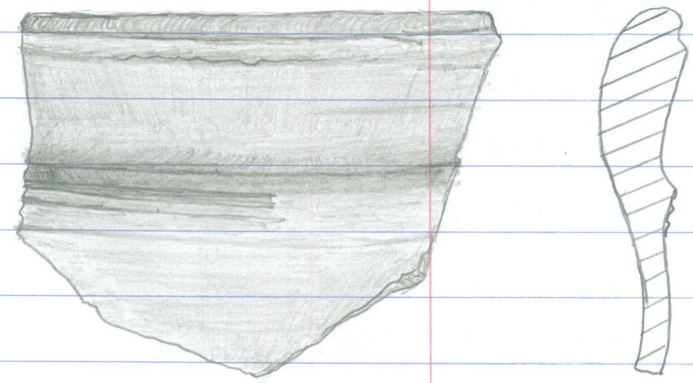


N ^o	V.	SELOSTUS ESINEESTÄ	LÖYTÖTIEDOT	VARASTOINTI
3127	76	<p><u>Lasipullojen ja -astioiden</u> <u>suu-, kaula-, pohja- ja</u> <u>kylkipaloja ja -osia</u> yht. 28 kpl. Tummaa, har- maata ja vihreän erisä- vyistä lasia.</p>	<p>(21) 15.1.2 9.1.1976</p>	Laatikko 44
3128	76	<p><u>Jykkunapuitelyijyä</u> 7 cm pitkä ja 0,8 - 0,9 cm leveä kappale.</p>	<p>(21) 15.1.2 9.1.1976</p>	Laatikko 44
3129	76	<p><u>Rautasaranan katkelma.</u> Paksuus 0,3 - 0,4 cm.</p>	<p>(21) 15.1.2 9.1.1976</p>	Laatikko 44
3130	76	<p><u>Rautaveitsenterä</u>, ei vaarsiruotoa, poikki. Pi- tuus 14,7 cm, max. leveys 2,2 cm ja paksuus 0,3 cm.</p>	<p>(21) 15.1.2 9.1.1976</p>	Laatikko 44
3131	76	<p><u>Rautaesineen katkelma,</u> <u>osa rautaesineestä.</u> Muodoltaan litteä, toi- nen pää kaareva, kaksi reikää, toisessa nitti / naula künni.</p>	<p>(21) 15.1.2 9.1.1976</p>	Laatikko 44

3132: 1:1



3134: 1:1



№	V.	SELOSTUS ESINEESTÄ	LÖYTÖTIEDOT	VARASTOINTI
3132	76	Rautaesine, kourumainen, toisessa päässä uloke. Kourun leveys 2,5 cm.	(21) 15.1.2 9.1.1976	Laatikko 44
3133	76	Rautanauha. Kokonaispituus 21,5 cm, karnan koko 4 x 4 cm. Pükkivarssi 4-kulmainen, pükki vääntynyt.	(21) 15.1.2 9.1.1976	Laatikko 44
3134	76	Saviastian suunnreunapala, profiloitu. Massa harmaanmustaa, kovaa. Sisäpinta karhea, lasitteeton. Ulkopinnalla uurre- ja harjannekoristelua.	(21) 15.1.2 19.1.1976	Laatikko 44
3135	76	Saviruukkujen pieniä profiloituja suunnreunapaloja ykt. 3 kpl eri astioista. Massat vaaleanruskeita ja ruskeaa lasitusta sisä- ja osin ulkopinnoilla.	(21) 15.1.2 19.1.1976	Laatikko 44

N ^o	V.	SELOSTUS ESINEESTÄ	LÖYTÖTIEDOT	VARASTOINTI
3136	76	<p><u>Saviastioiden pohjanreunapaloja</u> 2 kpl ja yksi <u>pohjapala</u>. Massat vaaleanruskeaa ja ruskeaa lasitusta sisä- sekä yhdessä palassa myös ulkopinnoilla.</p>	<p>(21) 15.1.2 19.1.1976</p>	Laatikko 44
3137	76	<p><u>Saviastioiden erikokoisia ja -paksuisia kylkipaloja</u> yhteensä 84 kpl useista eri astioista. Palojen savimassat vaaleanruskean erisävyisiä. Lasitusta sisä- sekä myös ulkopinnoilla.</p>	<p>(21) 15.1.2 19.1.1976</p>	Laatikko 44
3138	76	<p><u>Lütupöpun kopan, pesän</u> koristeeton ja leimaton kattelmä sekä lütupöppujen <u>varsikattelmia</u> ykt. 12 kpl. Pituuudet 2 - 4,5 cm. Yhdessä hieinan koristelua ja kirjaimia näkyöissä.</p>	<p>(21) 15.1.2 19.1.1976</p>	Laatikko 44

3142: 1:1

sivulta



— 6,2 cm —

päältä

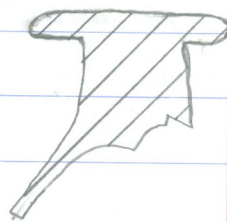
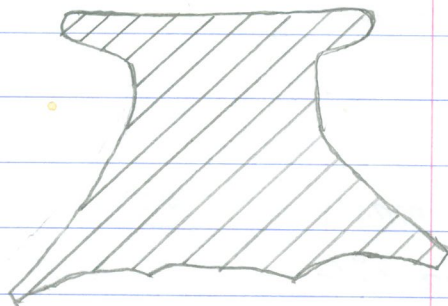


— 6,2 cm —

№	V.	SELOSTUS ESINEESTÄ	LÖYTÖTIEDOT	VARASTOINTI
3139	76	<u>Ikkunalasien</u> sileäpin- taisia vihertävän eri- sävyisiä pieniä <u>paloja</u> yht. 18 kpl. Palasten pak- suudet 0,1-0,2 cm.	② 15.1.2 19.1.1976	Laatikko 44
3140	76	<u>Lasipullojen ja -astioi-</u> <u>den</u> tumman-, vaalean- ja harmaanvihreitä eri- kokoisia ja -muotoisia <u>paloja</u> sekä <u>sirpaleita</u> yht. 50 kpl.	② 15.1.2 19.1.1976	Laatikko 44
3141	76	<u>Kuparilevyn</u> pieniä <u>pa-</u> <u>loja</u> 2 kpl. Paksuudet 0,1 cm.	② 15.1.2 19.1.1976	Laatikko 44
3142	76	<u>Rautaesine.</u> Ks. pörrös.	② 15.1.2 19.1.1976	Laatikko 44
3143	76	<u>Rautalevy</u> <u>paloja</u> , 3-kul- maisia, paksuudet 0,2 cm.	② 15.1.2 19.1.1976	Laatikko 44
3144	76	<u>Rautanauloja</u> , <u>naulojen</u> <u>jäänköksiä</u> , <u>kantoja</u> ja <u>pük-</u> <u>kejä</u> yht. 19 kpl. Vääntyneitä, eri- mittaisia, pituudet 4-15 cm.	② 15.1.2 19.1.1976	Laatikko 44

№	V.	SELOSTUS ESINEESTÄ	LÖYTÖTIEDOT	VARASTOINTI
3145	76	<p><u>Saviastioiden</u> pieniä profiiloituja <u>suunreunapaloja</u> 3 kpl eri astioista. Kahden palan massa vaaleanruskeaa, lasitusta pinnoilla. Yhden palan massa ruskeaa, lasitus sisäpinnalla, ulkopinnassa uurteita.</p>	<p>(22) 15.1.2 15.1.1976</p>	Laatikko 44
3146	76	<p><u>Saviastian pohjanreunapala</u>, massa vaaleanruskeaa ja pinnoilla jäänteitä lasituksesta.</p>	<p>(22) 15.1.2 15.1.1976</p>	Laatikko 44
3147	76	<p><u>Saviastioiden</u> pieniä <u>erikokoisia</u> ja -<u>vahvaisia</u> <u>kyllkipaloja</u> ykt. 12 kpl useista eri astioista. Palojen massat ruskean-<u>erisävyisiä</u>, lasitusta <u>sisä-</u> ja <u>muutamissa pa-</u>loissa myös <u>ulkopinnoilla</u>.</p>	<p>(22) 15.1.2 15.1.1976</p>	Laatikko 44
3148	76	<p><u>Astianpaloja</u> 2 kpl, massa <u>harmaankeltaista</u> ja <u>kültävä</u> <u>mustanharmaa</u> lasitus <u>sisä-</u> ja <u>ulkopinnoilla</u>.</p>	<p>(22) 15.1.2 15.1.1976</p>	Laatikko 44

3152: lasipullojen suukappaleiden profiilit 1:1



№	V.	SELOSTUS ESINEESTÄ	LÖYTÖTIEDOT	VARASTOINTI
3149	76	<u>Postinilautasten reuna- ja pohjapaloja</u> 5 kpl, harmaanvalkoisia, koristeettomia.	②② 15.1.2 15.1.1976	Laatikko 44
3150	76	<u>Lütupüppurien koppa, pesä ja koppien katkelmia</u> 4 kpl. Kaikki koristeettomia ja leimattomia.	②② 15.1.2 15.1.1976	Laatikko 44
3151	76	<u>Lütupüppurien suorina, eri pituisia ja -paksuisia varsikatkelmia</u> yht. 26 kpl. Paksuudet 0,5 - 1,0 cm ja pituudet 1,5 - 8 cm. Yhdessä 1,5 cm:n katkelmassa nelöpisterivejä ja kirjaimia --- OCKHOLM.	②② 15.1.2 15.1.1976	Laatikko 44
3152	76	<u>Lasipullojen suita</u> 2 kpl ja <u>kaulojen paloja</u> 4 kpl eri pulloista. Tumman-, harmaan- ja vaaleanvihreää lasia.	②② 15.1.2 15.1.1976	Laatikko 44
3153	76	<u>Lasipullon pohja</u> vihertävää lasia, \varnothing 4 cm ja	②② 15.1.2 15.1.1976	Laatikko 44

3157: 1:1



N^o V. SELOSTUS ESINEESTÄ LÖYTÖTIEDOT VARASTOINTI

lasipullojen pohjakappaleita 5 kpl, vihreää lasia.

3154 76 Lasipullojen erivahouisia, -muotoisia ja -kokoisia kyllipaloja ja sirpaleita yht. 43 kpl, vihreän erisävyisiä.

(22) 15.1.2
15.1.1976

Laatikko 44

3155 76 Jekunalasien sileitä ja suorapintaisia vihertävän erisävyisiä paloja ja sirpaleita yht. 32 kpl. Palojen paksuudet 0,1-0,2cm. Kahdessa palassa yhdet sivat pyöristettyjä, yksi pala väritöntä lasia.

(22) 15.1.2
15.1.1976

Laatikko 44

3156 76 Lasinpaloja, erilaisia, erivärisiä, -kokoisia ja -muotoisia yht. 6 kpl.

(22) 15.1.2
15.1.1976

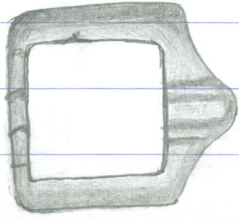
Laatikko 44

3157 76 Metalliesine, ilm. pronssia. Lehdenmuotoinen, hieman kupera, 5 reikää, kanta-päässä haka 2 nütillä kummi. Esine hyväkuntoinen.

(22) 15.1.2
15.1.1976

Laatikko 44

3158: solli' 1:1



N ^o	V.	SELOSTUS ESINEESTÄ	LÖYTÖTIEDOT	VARASTOINTI
3158	76	<u>Metallisolki</u> , neliskulmainen, ilu. pronssia, neula puuttuu. Esine hyväkuuntoinen.	②② 15.1.2 15.1.1976	Laatikko 44
3159	76	<u>Kirves</u> , kirveenterä, rautaa, varsireikä rikki. Korkeus 12 cm, tetän leveys 5,5 cm. Ruosteaurioinen.	②② 15.1.2 15.1.1976	Laatikko 44
3160	76	<u>Rautanauvoja</u> yht. 32 kpl. Kantojen koot ja muodot vaihtelevia, eri-pituisia, 3,5 - 12,5 cm.	②② 15.1.2 15.1.1976	Laatikko 44
3161	76	<u>Pätkivien paloja</u> 2 kpl.	②② 15.1.2 15.1.1976	Laatikko 44
3162	76	<u>Liuske kivien paloja</u> 6 kpl.	②② 15.1.2 15.1.1976	Laatikko 44
3163	76	<u>Punasaarikupin pohja</u> , Ø ulkopuolelta 3 cm ja kylkeä sekä saman astian profiloituja <u>suurenreunapaloja</u> 2 kpl. Palo-	②② 15.1.2 15.1.1976	Laatikko 45

N^o V. SELDSTOS ESINEESTÄ LÖYTÖTIEDOT VARASTOINTI

jen massa ruskeaa ja
kültävää tummanruskea
lasitus sisä- sekä ulko-
pinnoilla, Kupin korkeus
~ 5 cm. Palat osin lämattu.

3164 76 Savikupin profiloitu
suunreunapala ja kyl-
kipaloja 11 kpl samasta
astiasta. Palojen massa
vaaleanharmaanruskeaa
ja vihertävänkeltaisen-
ruskea lasitus sisä- sekä
ulkopinnoilla.

(22) 15.1.2
16.1.1976

Laatikko 45

3165 76 Savikupin profiloituja suun-
reunapaloja 2 kpl ja saman
astian kylkipaloja 6 kpl.
Palat mitain kootta lämää-
mällä. Palojen massa
vaaleanruskeaa ja kel-
taisenvihreää mattaa la-
situs sisä- ja ulkopinnoilla.

(22) 15.1.2
16.1.1976


Laatikko 45

3166 76 Saviruukun profiloituja
suunreunapaloja 5 kpl,
lämattu useista paloista,

(22) 15.1.2
16.1.1976

Laatikko 45

N ^o	V.	SELOSTUS ESINEESTÄ	LÖYTÖTIEDOT	VARASTOINTI
----------------	----	--------------------	-------------	-------------

kylkiä mukana. yhdessä palassa näkyy osittain uurremerkintä: 

Lisäksi saman astian kylkipaloja 25 kpl. Palojen massa harmaanvaaleanruskeaa ja ruskeankeltaisenvihertävää lasitusta sisä- ja ulkopinnoilla.

Matalia dreijauharjanteita ja uurteita.

3167	76	<p><u>Saviastian</u> profiloituja <u>suurreunapaloja</u> yht. 11 kpl samasta astiasta. Osin yhteenliimattuja. Palojen massa vaaleanruskeaa ja ruskea paikoin vihertävä lasitus ulko- ja sisäpinnoilla.</p>	<p>(22) 15.1.2 16.1.1976</p>	Laatikko 45
------	----	--	----------------------------------	-------------

3168	76	<p><u>Saviruukkujen</u> profiloituja <u>suurreuna - kylkipaloja</u> 2 kpl samanlaisista / samasta astiasta. Palojen massa vaaleanruskeaa ja ruskea lasitus</p>	<p>(22) 15.1.2 16.1.1976</p>	Laatikko 45
------	----	--	----------------------------------	-------------

3171: saviruukun suunnreuna-profili



N ^o	V.	SELOSTUS ESINEESTÄ	LÖYTÖTIEDOT	VARASTINTI
----------------	----	--------------------	-------------	------------

sisä- sekä ulkopinnoilla.
Matalia dreijausuurteita
ja harjanteita. Palat
koottu lümaamalla.

3169	76	<u>Saviruukun</u> profiloitu	② 15.1.2	Laatikko 45
------	----	------------------------------	----------	-------------

suunreuna- ja kylkipala,
lümattu. Massa vaalean-
ruskeaa ja kältävä vaa-
leanuskea lasitus sisä-
sekä ulkopinnoilla. Mata-
lia dreijausuurteita ja
harjanteita.

16.1.1976

3170	76	<u>Saviruukun</u> profiloitu	② 15.1.2	Laatikko 45
------	----	------------------------------	----------	-------------

suunreuna- ja kylkipala,
lümattu. Massa vaalean-
ruskeaa ja sisäpinnalla
kältävä, ulkopinnalla
matta lasitus. Sisäpin-
nalla dreijausjälkiä.

16.1.1976

3171	76	<u>Saviruukun</u> profiloitu	② 15.1.2	Laatikko 45
------	----	------------------------------	----------	-------------

suunreuna- ja kylkipala.
Massa vaaleanuskeaa ja
sisäpinnalla kältävä, har-
maanuskea lasitus. La-

16.1.1976

N ^o	V.	SELSTUS ESINEESTÄ	LÖYTÖTIEDOT	VARASTOINTI
----------------	----	-------------------	-------------	-------------

sitteetomassa ulkopinnassa
lämmi maa-ainesta.

3172	76	Saviruukkujen ja -asti- oiden profiloituja suun- reunapaloja yht. 49 kpl useista ja erikokoisista astioista. Massat rus- kean erisävyisiä ja la- situsta sisä- sekä ulko- pinnoilla.	(22) 15.1.2 16.1.1976	Laatikko 45
------	----	---	--------------------------	-------------

3173	76	Saviastian pohjanreuna- pala, Massa vaalean- ruskeaa ja vihreännruskea lasitus sisä- sekä sit- tain ulkopinnalla. Lämät- tu murtuneista paloista.	(22) 15.1.2 16.1.1976	Laatikko 45
------	----	--	--------------------------	-------------

3174	76	Saviastioiden erilaisia ja -kokoisia kylkipa- loja yht. 265 kpl useista eri astioista. Osa pa- loista yhteenlämättyjä. Massat ja lasitukset ruskean eri sävyisiä. Lasitusta sisä- ja ulko-	(22) 15.1.2 16.1.1976	Laatikko 45
------	----	---	--------------------------	-------------

N ^o	V.	SELOSTUS ESINEESTÄ	LÖYTÖTIEDOT	VARASTOINTI
----------------	----	--------------------	-------------	-------------

pinnoilla. yhden vihertä-
välasitteisen palan ulko-
pinnassa uurremerkintä:



- | | | | | |
|------|----|---|--------------------------|-------------|
| 3175 | 76 | <u>Lütupüppujen</u> pesien koristeettomia, leimat-
tomia <u>katkelmia</u> ja pa-
loja 3 kpl sekä yksi ko-
risteeton <u>varsikatkelma</u> ,
pit. 3,3 cm. | (22) 15.1.2
16.1.1976 | Laatikko 45 |
| 3176 | 76 | <u>Fajanssiastoiden</u> pieniä
<u>paloja</u> 3 kpl. Hiuserkos-
tunut lasitus ja kahdessa
palassa <u>siniväristä</u> kas-
viaihekoristelua. | (22) 15.1.2
16.1.1976 | Laatikko 45 |
| 3177 | 76 | <u>Lasinpala</u> , pyöristetty
reuna, kirjavanharmaa
ja irisoitunut sekä kaksi
pientä <u>sinistä</u>
<u>lasia</u> . | (22) 15.1.2
16.1.1976 | Laatikko 45 |
| 3178 | 76 | <u>Ikkunalasien</u> suorapin-
taisia, <u>sileitä</u> , vihertä- | (22) 15.1.2
16.1.1976 | Laatikko 45 |

N ^o	V.	SELOSTUS ESINEESTÄ	LÖYTÖTIEDOT	VARASTOINTI
----------------	----	--------------------	-------------	-------------

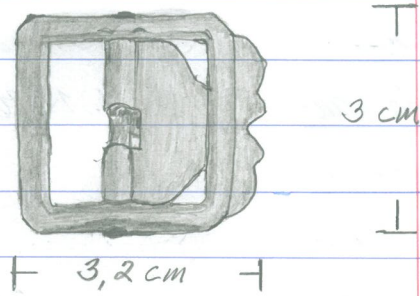
vän erisävyyisiä paloja
ja siruja ykt. 19 kpl.
Paksuudet 0,1-0,2 cm.
Yhden palan suorassa
sivussa puitejäljet.

3179	76	<u>Lasipullojen ja astioiden</u> <u>profiloituja suita ja kaul-</u> <u>loja</u> 6 kpl sekä <u>suu- ja</u> <u>kaulapaloja</u> 7 kpl. Har- maan- ja vaaleanvihreää lasia.	(22) 15.1.2 16.1.1976	Laatikko 45
------	----	---	--------------------------	-------------

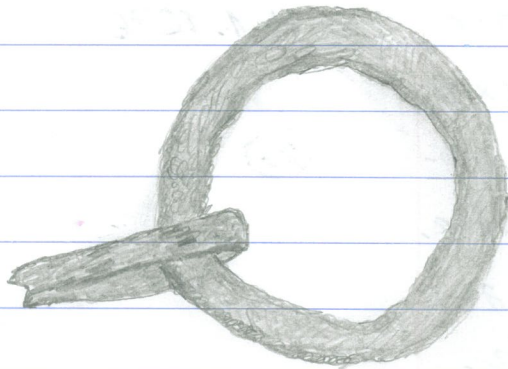
3180	76	<u>Lasipullojen ja -astioi-</u> <u>den pohjia</u> 8 kpl, Ø:t 3, 3,5 cm, 3x4 cm, 2x6 cm ja 6,5 cm sekä <u>poh-</u> <u>jien kappaleita</u> 13 palaa. Väritöntä, harmaan- ja vaaleanvihreää lasia.	(22) 15.1.2 16.1.1976	Laatikko 45
------	----	---	--------------------------	-------------

3181	76	<u>Lasipullojen ja -astioi-</u> <u>den erilaisia ja -kokois-</u> <u>ia kylkikappaleita,</u> <u>-paloja</u> sekä <u>-siruja</u> ykt. 171 kpl. Vihreän ja harmaan erisävyyistä lasia.	(22) 15.1.2 16.1.1976	Laatikko 45
------	----	---	--------------------------	-------------

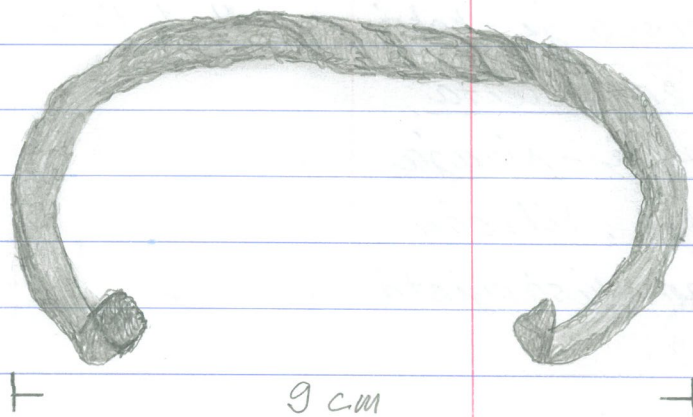
3183: solki 1:1



3184: rautarengas 1:1

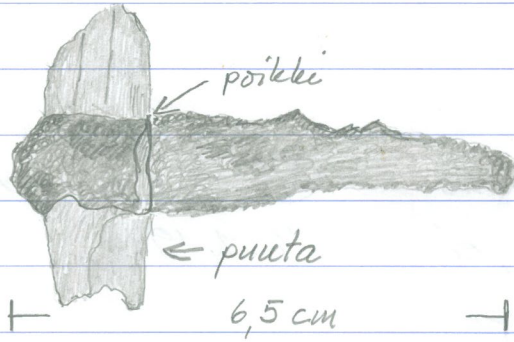


3185: rautakahva 1:1

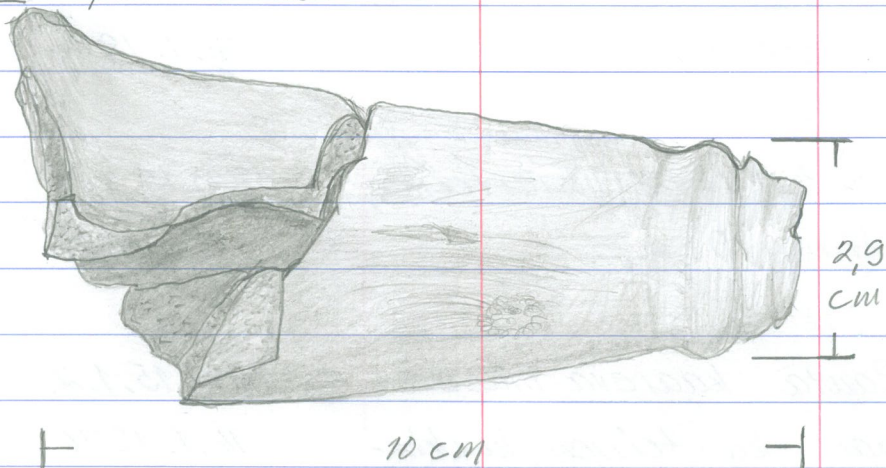


№	V.	SELOSTUS ESINEESTÄ	LÖYTÖTIEDOT	VARASTOINTI
3182	76	<u>Ainespala</u> , kältävä-pintainen, harmaanmusta, paino 11 g.	(22) 15.1.2 16.1.1976	Laatikko 45
3183	76	<u>Metallisolki</u> , ilm. pronsia. Nelikulmainen, ei neulaa. Koristeellinen levykeosa keskitapissa.	(22) 15.1.2 16.1.1976	Laatikko 45
3184	76	<u>Rautarengas</u> , Ø 4,5 cm, rautatenkissä.	(22) 15.1.2 16.1.1976	Laatikko 45
3185	76	<u>Rautakahva</u> , kierteinen, pituus 9 cm.	(22) 15.1.2 16.1.1976	Laatikko 45
3186	76	<u>Rauta</u> , kaareva muodoltaan, <u>kierteinen</u> , <u>koukku-päinen</u> . Pituus 12 cm.	(22) 15.1.2 16.1.1976	Laatikko 45
3187	76	<u>Koukukupäärautoja</u> 5 kpl, pituudet 2, 5, 7,5, 8,5 ja 11,5 cm.	(22) 15.1.2 16.1.1976	Laatikko 45
3188	76	<u>Rautaesineen jäännös</u> , muodoltaan litteä 6,5 cm pitkä rauta, jonka toisessa päässä koukku, jossa	(22) 15.1.2 16.1.1976	Laatikko 45

3188: 1:1



3191: putlikahva 1:1



№	V.	SELOSTUS ESINEESTÄ	LÖYTÖTIEDOT	VARASTOINTI
		kinni pala puuta. Rauta poikki ja ruostevaurioinen.		
3189	76	<u>Rautanauvoja, -nauhojen kantoja ja pukkeja</u> , suoria sekä vääntyneitä ykt. 47 kpl. Pituudet 4-13 cm.	② 15.1.2 16.1.1976	Laatikko 45
3190	76	<u>Raudanpaloja, rautavanteen juvanteiden jäännöksiä</u> 6 kpl. Palojen leveydet ~ 3 cm, pituudet 3,5-11 cm. Paksuudet 2-3 cm. Kolmessa palassa reiät.	② 15.1.2 16.1.1976	Laatikko 45
3191	76	<u>Putkikahva, -kahvan katkelma</u> , lämattu 2 osasta, ontto, reikä läpi. Massa vaaleanruskeaa. Pinta lasitteeton. Ks. pöytäkirja.	② 15.1.2 22.1.1976	Laatikko 46
3192	76	<u>Harmaasaviastian pohjanreunapala, pohjanpuolikku</u> , Ø 5,8 cm, tasapohjaisesta astiasta. Massa harmaata, pohjan paksuus	② 15.1.2 22.1.1976	Laatikko 46

N ^o	V.	SELOSTUS ESINEESTÄ	LÖYTÖTIEDOT	VARASTOINTI
----------------	----	--------------------	-------------	-------------

0,7 cm ja kylkiseinämän
0,9 cm. Ulkopinnalla kül-
tävä, harmaankeltaruskea,
täplikäs lasitus.

3193	76	<u>Punasaviastian profiloitu reunapala</u> , massa ruskeaa ja sisäpinnalla sekä reunan päällä kyltävä, ruskea lasitus.	② 15.1.2 22.1.1976	Laatikko 46
------	----	--	-----------------------	-------------

3194	76	<u>Saviastian kylkipala</u> , massa vaaleanruskeaa ja sisäpinnalla lasitus sekä harmaankeltaista nauhako-ristelua.	② 15.1.2 22.1.1976	Laatikko 46
------	----	--	-----------------------	-------------

3195	76	<u>Kaakelinlaattakatkelmia</u> , 10 x 4 x 1 cm. Tasaisessa pinnassa vaaleanharmaata pinnoitetta.	② 15.1.2 22.1.1976	Laatikko 46
------	----	--	-----------------------	-------------

3196	76	<u>Lütupöppöjen pesien kat- kelmia</u> 2 kpl. Toisessa kohokuvioita:	② 15.1.2 22.1.1976	Laatikko 46
------	----	---	-----------------------	-------------



Toinen koristeeton.

N ^o	V.	SELSTUS ESINEESTÄ	LÖYTÖTIEDOT	VARASTOINTI
3197	76	Lütupöppöjen erimittaisia ja -paksuisia, koristeettomia väriskattelmia yht. 16 kpl. Pituuudet 1,5 - 6 cm, paksuudet 0,6 - 1,1 cm.	(22) 15.1.2 22.1.1976	Laatikko 46
3198	76	Fajanssiastioiden pieniä paloja 19 kpl. Vaaleaa lasitusta ja sinistä kasviaihekoristelua.	(22) 15.1.2 22.1.1976	Laatikko 46
3199	76	Lasinpaloja 2 kpl, joissa molemmissa yhdet suorat sivut pyöristettyjä. Vihertäviä ja toinen mustanharmaapintainen.	(22) 15.1.2 22.1.1976	Laatikko 46
3200	76	Ikkunalasien nileäpintoisia, vihertävän erisävyisiä paloja ja sirpaleita yht. 31 kpl, joista yksi 3,2 x 3,2 cm:n kokoinen pala väritöntä lasia. Palojen paksuudet 0,1-0,2 cm.	(22) 15.1.2 22.1.1976	Laatikko 46
3201	76	Lasipullojen ja -astioiden pohja-, kaula- ja	(22) 15.1.2 22.1.1976	Laatikko 46

3206: 1:1

täysin puhki ja rikki
valerioninut kohta



7,7 cm



2,4 cm

1,4 cm

N ^o	V.	SELSTOS ESINEESTÄ	LÖYDÖTIEDOT	VARASTOINTI
----------------	----	-------------------	-------------	-------------

kyllipaloja ja sirpaleita
yht. 29 kpl. Harmaansiv-
reää ja vihreän erisä-
vyistä lasia. Yksi kylki-
pala vaaleanharmaa.

3202	76	<u>Eläimen / eläimien ham- paita</u> 2 kpl. Pituudet 4cm.	② 15.1.2 22.1.1976	Laatikko 46
------	----	---	-----------------------	-------------

3203	76	<u>Luunpalasia</u> 2 kpl ja <u>palanutta luuta</u> 2 sirua.	② 15.1.2 22.1.1976	Laatikko 46
------	----	--	-----------------------	-------------

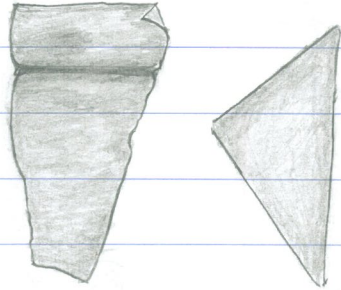
3204	76	<u>Kalojen leuka- ja muita</u> <u>luita</u> 20 palaa ja kap- <u>palettea</u> yht. painoltaan 7g.	② 15.1.2 22.1.1976	Laatikko 46
------	----	--	-----------------------	-------------

3205	76	<u>Metallinappi</u> , Ø 2 cm, koristeeton. Takana reiällinen kinnitysuloke.	② 15.1.2 22.1.1976	Laatikko 46
------	----	---	-----------------------	-------------

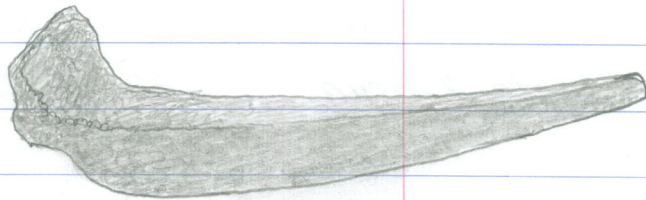
3206	76	<u>Nuppipäisen rautasu- juksen</u> , -tupen jäännös. Pahoin vaurioitunut. Si- sällä ainesjäännettä.	② 15.1.2 22.1.1976	Laatikko 46
------	----	---	-----------------------	-------------

3207	76	<u>Ikkunapuitelyijyä</u> 6,5cm, leveys 1cm.	② 15.1.2 22.1.1976	Laatikko 46
------	----	--	-----------------------	-------------

3208: kuparilevyjen palat 1:1



3209:

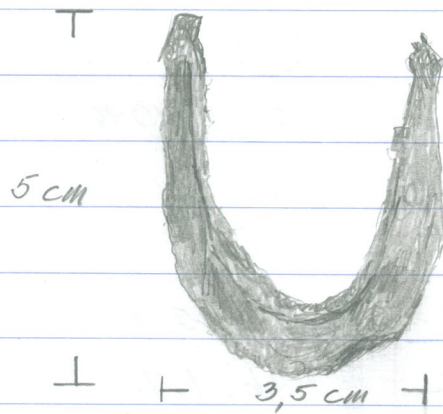


19 cm

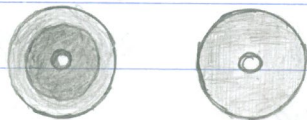


№	V.	SELOSTUS ESINEESTÄ	LÖYTÖTIEDOT	VARASTOINTI
3208	76	<u>Kuparilevyjen</u> pieniä <u>paloja</u> 2 kpl. Paksuudet alle 0,1 cm.	(22) 15.1.2 22.1.1976	Laatikko 46
3209	76	<u>Küla</u> - tukirauta. Pituus 10 cm.	(22) 15.1.2 22.1.1976	Laatikko 46
3210	76	<u>Pükiivi</u> , <u>pükioenpala</u> , 2,7 x 2,6 x 0,8 cm. Lohkeamia ja reunaretusointia.	(22) 15.1.2 22.1.1976	Laatikko 46
3211	76	<u>Lütupüpun</u> vaarikatkelma, pituus 3 cm, paksuus 0,8-0,9 cm. Kantapuleka mukana.	(22) 15.1.2 26.1.1976	Laatikko 46
3212	76	<u>Postünilautasten</u> harmaanvalkoisia koristeettomia ja leimattomia <u>pohja- ja reunapaloja</u> ykt. 9 kpl.	(22) 15.1.2 26.1.1976	Laatikko 46
3213	76	<u>Hammas</u> , pituus 3 cm.	(22) 15.1.2 26.1.1976	Laatikko 46
3214	76	<u>Ikunalasi</u> en sileäpintaisia vihertäviä <u>paloja</u> 10 kpl ja 1 pala väritöntä lasia.	(22) 15.1.2 26.1.1976	Laatikko 46

3216: 1:1



3219: lunappi 1:1



N ^o	V.	SELOSTUS ESINEESTÄ	LÖYTÖTIEDOT	VARASTOINTI
3215	76	<u>Lasipullojen ja -astioiden vihertävän erisävejisää pohja- ja kylkipaloja ykt. 5 kpl eri astioista.</u>	(22) 15.1.2 26.1.1976	Laatikko 46
3216	76	<u>Rautakoukku, -haka. Ruosteaurioinen.</u>	(22) 15.1.2 26.1.1976	Laatikko 46
3217	76	<u>Kivikuula, hieman epä-säännöllisen pyöreä, palomainen kivi, Ø 6,2 - 7,1 cm. Kivilaji ruskehtavanharmaata, mustapilkullisen kirjavaa.</u>	(22) 15.1.2 26.1.1976	Laatikko 46
3218	76	<u>Lasipaloja, mustanvihertävänharmaita, ykt. 21 kpl. Palasten paksuudet 0,1 - 0,2 cm. Yhdessä palassa suora sivu pyöristetty, ja yhdessä ilm. reunaretu-sointia.</u>	(22) 15.1.2 6.2.1976	Laatikko 46
3219	76	<u>Luonappi, Ø 1,4 cm, paksuus 0,4 cm, keskellä reikä.</u>	(22) 15.1.2 6.2.1976	Laatikko 46
3220	76	<u>Palanutta luuta, palaneis-</u>	(22) 15.1.2 6.2.1976	Laatikko 46

3223: punasaviastian suurreuna- ja
kylkipalaa profiili



№	V.	SELSTUS ESINEESTÄ	LÖYTÖTIEDOT	VARASTOINTI
---	----	-------------------	-------------	-------------

ta luunpaloja 2 kpl, yhteispainoltaan 3 g.

3221	76	<u>Kalojen leuka</u> - ja muita luita yht. 8 kpl, yhteispainoltaan 4 g.	②② 15.1.2 6.2.1976	Laatikko 46
------	----	---	-----------------------	-------------

3222	76	<u>Rautanaula</u> , pituus 13 cm ja pükkivarsi 0,5 x 0,5 cm. <u>Rautapükki</u> , pituus 14,5 cm, varsi ~ 1,3 x 1,3 cm, kärkeä kohti kapeneva.	②② 15.1.2 6.2.1976	Laatikko 46
------	----	--	-----------------------	-------------

3223	76	<u>Punasaviastian profiloitu suunreuna</u> - ja kylkipala. Massa vaaleanruskeaa. Sisäpinnalla ja reunan päällä harmaanvihreä lasitus. Ulkopuolella reunassa 2 uurrevüvää. Kylkiseinämän paksuus 0,6 cm.	②③ 15.1.2 15.1.1976	Laatikko 46
------	----	---	------------------------	-------------

3224	76	<u>Rautanaula</u> , pituus 9 cm, kanta kulmikekaanpyöreä Ø 1,5 - 1,7 cm. Pükkivarsi 0,4 x 0,4 cm, pükiäsi kapeneva.	②③ 15.1.2 15.1.1976	Laatikko 46
------	----	---	------------------------	-------------

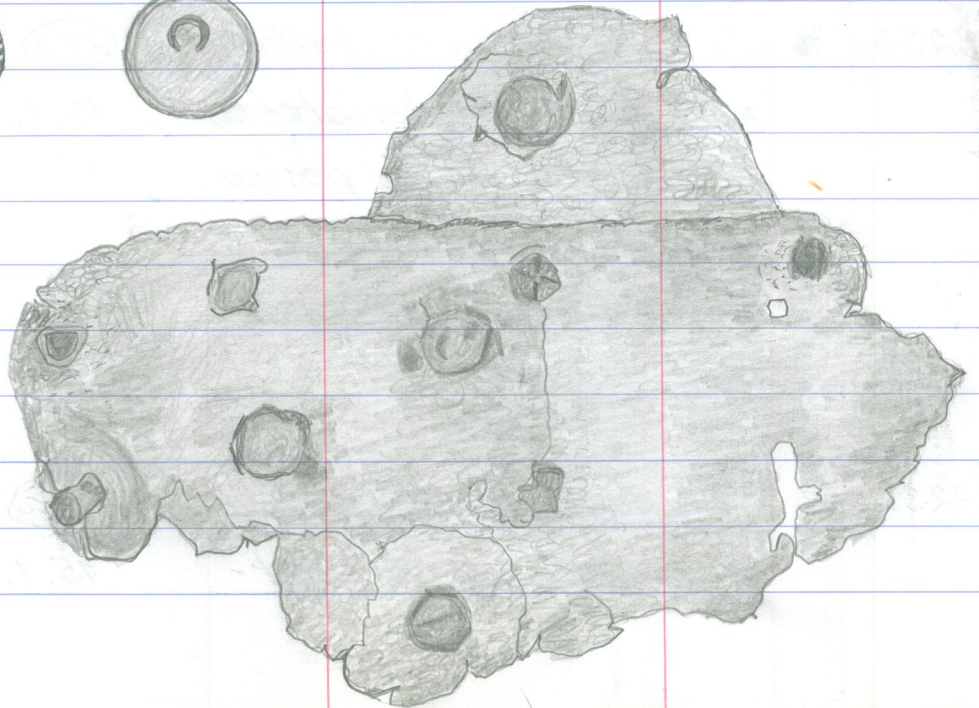
N ^o	V.	SELSTUS ESINEESTÄ	LÖYTÖTIEDOT	VARASTOINTI
3225	76	Savikupin, tasapohjaisen astian pohja, ulko - Ø 3,8 - 4,0 cm. Massa vaaleanruskeaa. Himmeänruskeasä - ja ulkopinnoite.	(24a) 15.1.2 15.1.1976	Laatikko 46
3226	76	Saviastian profiloitu, pieni suunreuna- ja kylkipala. Massa vaaleanruskeaa, ulkopinta punertavruskeaa. Sisäpinnalla ja reunan päällä kultaava tummanruskeanmusta lasitus.	(24a) 15.1.2 15.1.1976	Laatikko 46
3227	76	Punasaviastioiden erikoisia ja -vahvuisia kylkipaloja yht. 20 kpl useista eri astioista. Palojen massat ruskean ruskeavärisiä ja lasitusta sisäpinnoilla ja osassa paloja myös ulkopinnoilla.	(24a) 15.1.2 15.1.1976	Laatikko 46
3228	76	Harmaasavikupin suunreunapala, massa ja sisä- sekä ulkolasitus harmaata. Harmaasaviastian kylkipa-	(24a) 15.1.2 15.1.1976	Laatikko 46

N ^o	V.	SELOSTUS ESINEESTÄ	LÖYTÖTIEDOT	VARASTOINTI
		<p>loja 2 kpl, massa harmaata ja kellertävänharmaanruskea lasitus sisä- ja ulkopinnoilla. Dreijausuurteita. Saviastian kylkipala, massa harmaammustaa, kiltävä tummanruskea lasitus sisä- ja ulkopinnoilla. Seinämän paksuus 0,4-05 cm.</p>		
3229	76	<p>Fajanssiastioiden erilaisia ja -paksuisia paloja yht. 33 kpl. Palojen paksuudet 0,3-0,9 cm. Valkkoista ja harmaanvalkoista lasitusta ja sini-värikoristelua.</p>	<p>(24a) 15.1.2 15.1.1976</p>	Laatikko 46
3230	76	<p>Lütupäpön pesänkatkelma, puolikas, koristeeton ja leimaton sekä pesien pienempiä katkelmia 5 kpl. Yhden yläreunassa pisteväva.</p>	<p>(24a) 15.1.2 15.1.1976</p>	Laatikko 46
3231	76	<p>Lütupäppujen eripituisia ja -paksuisia värnikat-</p>	<p>(24a) 15.1.2 15.1.1976</p>	Laatikko 46

3234: metathinappi



3235: 1:1



N ^o	V.	SELOSTUS ESINEESTÄ	LÖYTÖTIEDOT	VARASTOINTI
----------------	----	--------------------	-------------	-------------

kelmia yht. 9 kpl. Paksuudet 0,6 - 1,1 cm. Ei leimoja eikä koristelua.

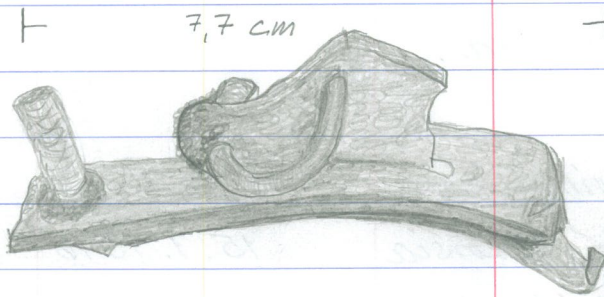
3232	76	Ikkunalasien vihertävän erisävyisiä ja -kokoisia paloja ja sirpaleita yht. 29 kpl. Paksuudet 0,1-0,3 cm.	(24a) 15.1.2 15.1.1976	Laatikko 46
------	----	--	---------------------------	-------------

3233	76	Lasipullojen ja -astioiden vihreänerisävyisiä pohja- ja kylkipaloja yht. 49 kpl, joista 6 palasta lähes väritöntä, ohutta lasia.	(24a) 15.1.2 15.1.1976	Laatikko 46
------	----	--	---------------------------	-------------

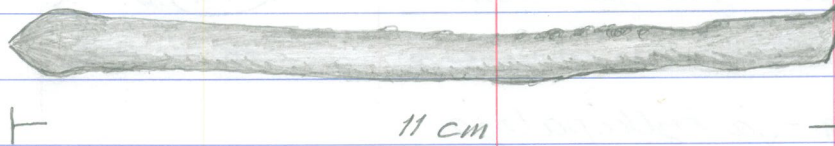
3234	76	Metallinappi, Ø 1,7 cm, takana kiinnityslenkki.	(24a) 15.1.2 15.1.1976	Laatikko 46
------	----	---	---------------------------	-------------

3235	76	Näytetty kuparilevyfragmentti. Neljä kuparilevykappaletta näytteillä toisissaan päällekkäin künni. Fragmentin koko 12,5 x 9,5 cm. Paksuus nähtien kohdalta max. 1,1 cm.	(24a) 15.1.2 15.1.1976	Laatikko 46
------	----	---	---------------------------	-------------

3236: 1:1

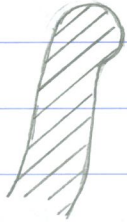


3237: 1:1



№	V.	SELOSTUS ESINEESTÄ	LÖYTÖTIEDOT	VARASTOINTI
3236	76	<u>Rautaesine, osa/katkelma rautaesineestä,</u> pituus 7,7 cm.	(24a) 15.1.2 15.1.1976	Laatikko 46
3237	76	<u>Rautakärki, varsi pyöreä</u> Ø 0,6 cm, hieman taipunut, pituus 11 cm. Kärki hieman litteä, kulmikas.	(24a) 15.1.2 15.1.1976	Laatikko 46
3238	76	<u>Rautanauvoja 6 kpl,</u> pituudet 5 - 10,5 cm <u>ja - nauvojen pukkeja</u> 8 kpl, pituudet 4 - 7 cm.	(24a) 15.1.2 15.1.1976	Laatikko 46
3239	76	<u>Rautalevyjen erikokoisia ja -muotoisia kappaleita sekä paloja yht.</u> 8 kpl, joista kaksi \triangle -muotoisia 5-6 x 4 x 4 cm. Palojen paksuudet 0,2-0,5 cm. Ruostevaurioisia.	(24a) 15.1.2 15.1.1976	Laatikko 46
3240	76	<u>Kivilajipaloja 3 kpl.</u> yksi on kvartsi, toinen pala pylväsrakeista, harmaankeltaista ja kolmas samantapaista, harmaata.	(24a) 15.1.2 15.1.1976	Laatikko 46

3241: xaniastian suunreunapalan profüli



N ^o	V.	SELSTUS ESINEESTÄ	LÖYTÖTIEDOT	VARASTINTI
----------------	----	-------------------	-------------	------------

3241	76	<p><u>Saviastian suurreunapala.</u> Massa vaaleanruskeaa, kulunutta ruskeaa lasitus- ta ja valko-keltanauha- koristelua sisäpinnalla.</p>	<p>(24) 15.1.2 15.1.1976</p>	<p>Laatikko 46</p>
------	----	---	---	--------------------

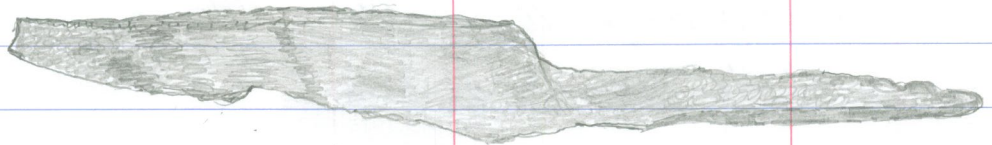
3242	76	<p><u>Saviastioiden kylkipaloja</u> yht. 7 kpl useista eri astioista. Kahden palan massa vaaleanruskeaa, lasitusta ja keltanauhako- ristelua sisäpinnoilla. Seinämien paksuudet 0,7 cm. Yhden palan massa har- maanruskeaa, ruskeanvi- hertävä lasitus sisä- ja ulkopinnoilla. Seinämän paksuus 0,6 cm. Neljän palasen massa vaalean- ruskeaa ja ruskeat lasi- tukset sisä- ja ulkopinnoilla. Seinämien paksuudet 0,5-0,6 cm.</p>	<p>(24) 15.1.2 15.1.1976</p>	<p>Laatikko 46</p>
------	----	--	---	--------------------

3243	76	<p><u>Postünilautasten pohja-</u> <u>reuna- ja muiden asti-</u> <u>oiden koristeettomia har-</u> <u>maanvalkeoisia paloja</u> yht. 13 kpl.</p>	<p>(24) 15.1.2 15.1.1976</p>	<p>Laatikko 46</p>
------	----	---	---	--------------------

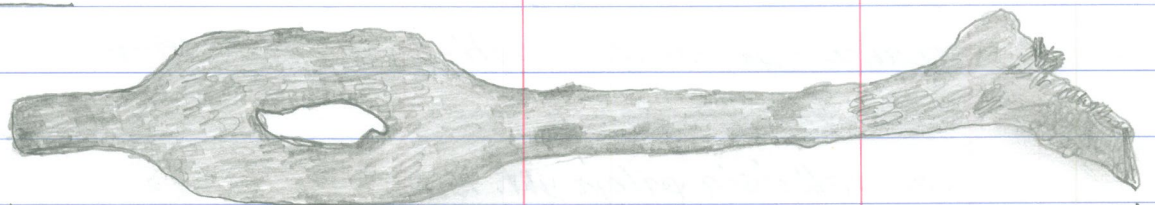
3245: kiviastian suunreunapalan profiili



3247: rautaveitsi 1:1



3248:



25 cm

N ^o	V.	SELOSTUS ESINEESTÄ	LÖYTÖTIEDOT	VARASTOINTI
3244	76	Ikkunalasien sileäpintaisia, vihertävän ruskeavärisiä ja -kokoisia paloja yht. 12 kpl. Paksuudet 0,1-0,2 cm.	(24) 15.1.2 15.1.1976	Laatikko 46
3245	76	Lasiastian suunreunapala ja pohjanreuna - sekä muita paloja 13 kpl, vihreää ja tummanvihreää lasia. Lisäksi 2 palaa o-hutta vaaleanvihreää lasia ja 1 pala väritöntä lasia.	(24) 15.1.2 15.1.1976	Laatikko 46
3246	76	Lunappi, soikeahko, Ø 1,3 - 1,5 cm. Liteä, paksuus 0,2 cm. Yksi reikä keskellä.	(24) 15.1.2 15.1.1976	Laatikko 46
3247	76	Rautaveitsi. Teräosan pituus 7 cm ja varsiruodon 6 cm. Kokonaispituus 13 cm. Ruostevaurioinen ja ruoto vääntynyt.	(24) 15.1.2 15.1.1976	Laatikko 46
3248	76	Salparaudan jäännös, pituus 25 cm, leveys keiän	(24) 15.1.2 15.1.1976	Laatikko 46

3250: saviastian suureunapalan
ulkopinta ja profiili



1:1



N ^o	V.	SELOSTUS ESINEESTÄ	LÖYTÖTIEDOT	VARASTOINTI
----------------	----	--------------------	-------------	-------------

kohdalta 3 cm ja raudan paksuus ~ 0,5 cm. Ruostevaurioinen.

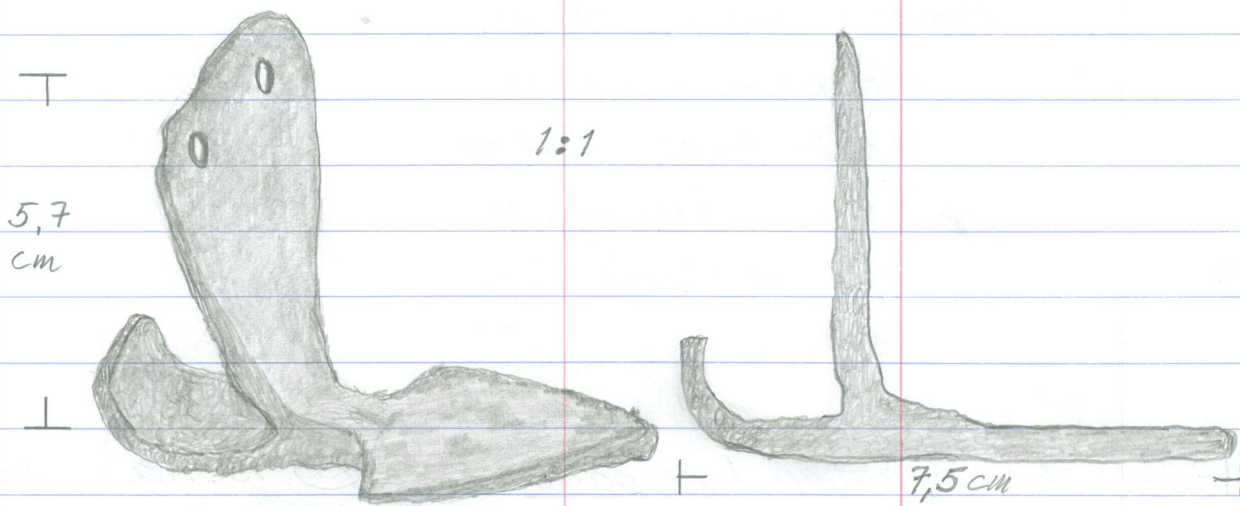
3249	76	<u>Rautanauhojen jäännöksiä ja kantoja</u> ykt. 4 kpl. Pituuudet 4 - 8,5 cm.	(24) 15.1.2 15.1.1976	Laatikko 46
------	----	--	--------------------------	-------------

3250	76	<u>Saviastian suunreuna- ja kylkipala</u> . Massa harmaanruskeaa. Sisäpinnalla reunan päällyys ja alempana kyljessä harmaankeltaista nauhaa. Lasitus sisäpinnalla. Ulkopinta uurrekoristeinen, lasitteeton.	(24) 15.1.2 27.1.1976	Laatikko 46
------	----	---	--------------------------	-------------

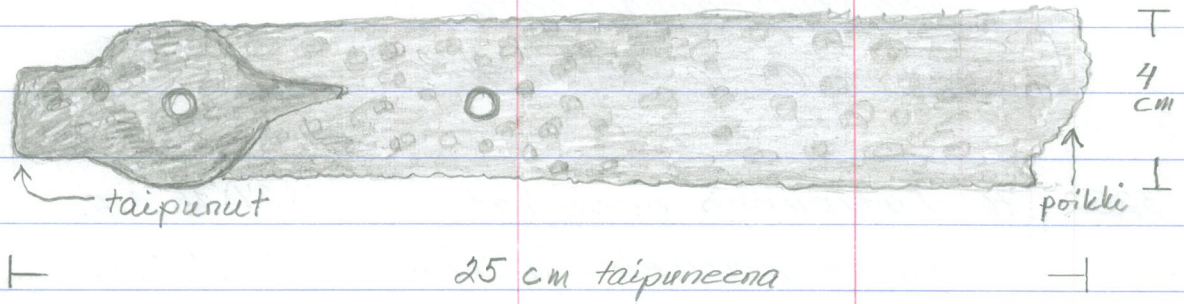
3251	76	<u>Saviastian kylkipala</u> . Massa vaaleanruskeaa, sisäpinnalla uurteita, lasitteeton, ulkopinnalla tummaa, ruskeanharmaata, himmeää lasituspintaa.	(24) 15.1.2 27.1.1976	Laatikko 46
------	----	--	--------------------------	-------------

3252	76	<u>Lütupöpun pesänkatkelma</u> , koristeeton ja lei-	(24) 15.1.2 27.1.1976	Laatikko 46
------	----	--	--------------------------	-------------

3254: rautaesine



3255:



N ^o	V.	SELOSTUS ESINEESTÄ	LÖYTÖTIEDOT	VARASTOINTI
----------------	----	--------------------	-------------	-------------

maton. Lisäksi kantani-
pukallinen, koristeeton ja
leimaton varsikatkelma,
pituus 4 cm.

3253	76	<u>Ikkunalasien</u> vihertäviä, irisoituneita, harmaapin- taisia <u>paloja</u> 9 kpl. Pak- suudet 0,2 - 0,3 cm.	②④ 15.1.2 27.1.1976	Laatikko 46
------	----	--	------------------------	-------------

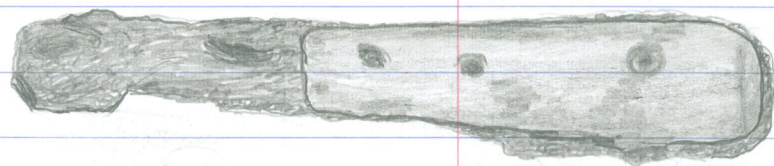
3254	76	<u>Rautaesine</u> . Kaksi le- vymäistä osaa, jotka ovat toisunsa nähden suora- kulmassa. Lisäksi kouk- kumainen uloke. Ks. pürros.	②④ 15.1.2 27.1.1976	Laatikko 46
------	----	--	------------------------	-------------

3255	76	<u>Saranaraudan</u> jäännös, poikki ja toinen pää tai- punut. Ruosteaurioinen.	②④ 15.1.2 27.1.1976	Laatikko 46
------	----	--	------------------------	-------------

3256	76	<u>Rautanaula</u> , suora, pi- tuus 8 cm. Kannan koko 1 x 1 cm.	②④ 15.1.2 27.1.1976	Laatikko 46
------	----	---	------------------------	-------------

3257	76	<u>Astialasien</u> pieniä vaa- leanvihertäviä <u>paloja</u> 2 kpl ja 1 pala väritöntä lasia.	②⑤ 15.1.2 22.1.1976	Laatikko 47
------	----	--	------------------------	-------------

3263: veitsenkahva 1:1



┆ 10 cm ┆

N ^o	V.	SELOSTUS ESINEESTÄ	LÖYTÖTIEDOT	VARASTOINTI
3258	76	Ikkunalasien vihertäviä, irisoituneita paloja ja siruja yht. 13 kpl. Yksi on ruudun kulmapala, jossa puitejälkiä.	(25) 15.1.2 22.1.1976	Laatikko 47
3259	76	Rautanaulan pükki, pituus 7 cm.	(25) 15.1.2 22.1.1976	Laatikko 47
3260	76	Maa-ainenäyte. Saven-, mullan- ja lako- puunsekainen maa-aineskappale, paino ~ 1kg.	(25) 15.1.2 22.1.1976	Laatikko 47
3261	76	Luita. Palamattomia, pieniä luunpaloja 2 kpl.	(26) 15.1.2 27.1.1976	Laatikko 47
3262	76	Pükiviä ja pükiven kappale, yht. 3 kpl.	(26) 15.1.2 27.1.1976	Laatikko 47
3263	76	Veitsenkahvan jäännös, kokonaispituus 10 cm. Kahvan molemmilla puolin litteät, muotoillut laulevyt 3:lla mitillä / naulalla künki. Luosien pituudet 6 cm, lev. 1,6 cm.	(26) 15.1.2 27.1.1976	Laatikko 47

3264: rautaneula, -pükki 1:1

T

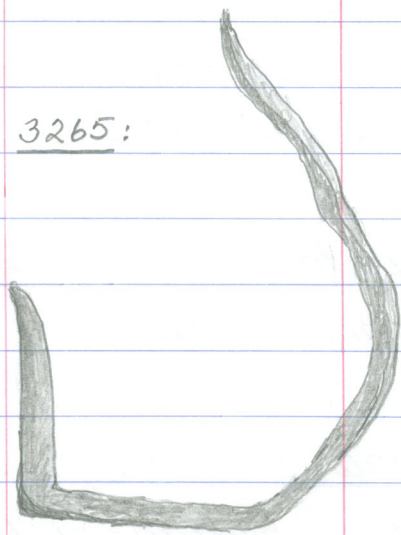


8,5 cm

⊥

3265:

T



9 cm

⊥

⊥

9 cm

⊥

N ^o	V.	SELOSTUS ESINEESTÄ	LÖYTÖTIEDOT	VARASTOINTI
3264	76	<u>Rautaneula, -pükki.</u> Silmukkapäinen, kokonaispituus 8,5 cm.	(26) 15.1.2 27.1.1976	Laatikko 47
3265	76	<u>Rautaesine, koukumainen, pükkipäinen, vääntynyt.</u>	(26) 15.1.2 27.1.1976	Laatikko 47
3266	76	<u>Rautanaula.</u> Pituus 6 cm, kanta ja pükki samansuuntaisen litteitä.	(26) 15.1.2 27.1.1976	Laatikko 47
3267	76	<u>Kolmisivuisia rautalevynpaloja</u> 2 kpl. Sivut 3 x 3 x 4 cm. Ruostevarioisia.	(26) 15.1.2 27.1.1976	Laatikko 47
3268	76	<u>Saviastian pohjan puoli-kaas,</u> ulko - \varnothing 12 cm, tasa-pohjaisesta astiasta. Mukana kylkeä. Koottu lämmämällä useista paloista. Ruskeanvihertävää himmeää lasitusta sisäpinnolla ja kyljessä ulkopinnalla. Kyljen paksuus 0,9 cm ja pohjan 0,6 - 0,7 cm. Massa vaaleanruskeaa.	(27) 15.1.2 3.2.1976	Laatikko 47

N ^o	V.	SELOSTUS ESINEESTÄ	LÖYTÖTIEDOT	VARASTOINTI
3269	76	<u>Saviastian pohjanreunapala</u> . Massa vaaleanruskeaa ja lasitusta sisäpinnalla. Hieman kylkeä, paksuus 0,9 cm.	(27) 15.1.2 3.2.1976	Laatikko 47
3270	76	<u>Saviastioiden kylkipaloja</u> yht. 15 kpl useista eri astioista. Kolmessa palassa lasituksen alla vihertäväkoristelua, muut palat koristeettomia, mutta lasitusta sisä- ja ulkopinnoilla. Paloja lümmätty.	(27) 15.1.2 3.2.1976	Laatikko 47
3271	76	<u>Postinilautasen keemavalkoisen pohjapalan kappale</u> . Ei koristelua eikä liimoja.	(27) 15.1.2 3.2.1976	Laatikko 47
3272	76	<u>Pullo- ja astialasia</u> 3 palaa. Kaksi vihreää kylkikappaleta ja yksi pohjakappale väritöntä lasia.	(27) 15.1.2 3.2.1976	Laatikko 47
3273	76	<u>Lasipala</u> , vihertävänharmaa, yhtä suoraa, pyöristettyä	(27) 15.1.2 3.2.1976	Laatikko 47

3275: xaviastian suunreuna- ja kylkipalan
profili



1:1

N ^o	V.	SELSTUS ESINEESTÄ	LÖYTÖTIEDOT	VARASTOINTI
		sivua kohti paksuneva.		
3274	76	<u>Jkkunalasien vihertävän erisävyyisiä <u>paloja</u> yht. 12 kpl. Paksuudet 0,1 - 0,2 cm.</u>	②⑦ 15.1.2 3.2.1976	Laatikko 47
3275	76	<u>Saviastian suunreuna- ja -kylkipala. Massa harmaanruskeaa ja kirjavanharmaata lasitusjäännettä sisä- ja ulkopinnoilla.</u>	②⑧ 15.1.2 29.1.1976	Laatikko 47
3276	76	<u>Lätkupöppöjen <u>erimittaisia ja -paksuisia</u> koristeettomia, leimattomia <u>vas-sikatkelmia</u> yht. 4 kpl. Pituudet 3 - 5,5 cm, paksuudet 0,7, 0,8, 0,9 ja 1 cm.</u>	②⑧ 15.1.2 29.1.1976	Laatikko 47
3277	76	<u>Astia- ja pullolasien vihreän erisävyyisiä <u>kylkipaloja</u> yht. 6 kpl</u>	②⑧ 15.1.2 29.1.1976	Laatikko 47

N ^o	V.	SELOSTUS ESINEESTÄ	LÖYTÖTIEDOT	VARASTOINTI
3278	76	<u>Lasinpala</u> , harmaanvihertävä, yksi sivu pyörästetty.	② 15.1.2 29.1.1976	Laatikko 47
3279	76	<u>Jukkunalanien vihertävän</u> erisävyisiä ja -paksuisia <u>paloja</u> yht. 7 kpl, joista yksi väritöntä lania. Palasten paksuudet 0,1 - 0,3 cm.	② 15.1.2 29.1.1976	Laatikko 47
3280	76	<u>Luiden paloja</u> 2 kpl. Toinen palanutta, valkoista ja toinen mustunut. Yhteispaino 7 g.	② 15.1.2 29.1.1976	Laatikko 47
3281	76	<u>Kuparipellin suikaleita</u> 3 kpl. Leveydet 0,5, 0,5 ja 0,7 cm, pituudet 4,5, 4,5 ja 6 cm. Paksuudet 0,1 cm.	② 15.1.2 29.1.1976	Laatikko 47
3282	76	<u>Kolmisisivuisia rautalevympaloja</u> 24 kpl. Sivujen koot 3-5 x 3-5 x 4-6 cm ja muita rautalevyjen paloja 16 kpl. Ruosteaurioisia.	② 15.1.2 29.1.1976	Laatikko 47

3283: päältä, sivulta

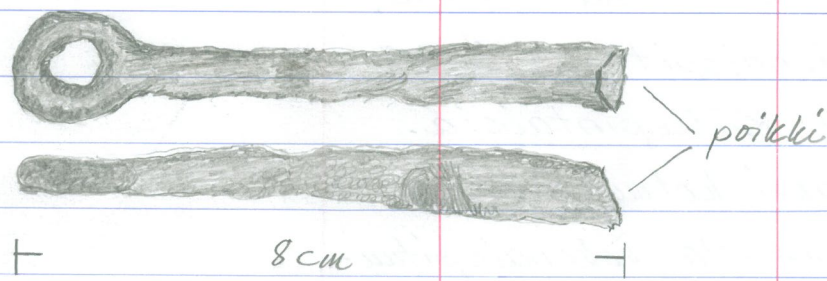


N ^o	V.	SELSTUS ESINEESTÄ	LÖYTÖTIEDOT	VARASTOINTI
3283	76	<u>Rautanaula</u> , pituus 5,8 cm Ks. pürros.	②⑧ 15.1.2 29.1.1976	Laatikko 47
3284	76	<u>Rautanauvoja</u> , suorja ja vääntyneitä 10 kpl. Pituudet 5 - 12 cm. Lisäksi <u>naulojen</u> kannat- tomia <u>pükkejä</u> 4 kpl, pituudet 7 - 11 cm.	②⑧ 15.1.2 29.1.1976	Laatikko 47
3285	76	<u>Jkkunalasia</u> . Yksi vih- reä ja kolme harmaaviher- tävää pientä palaa.	②⑨ 15.1.2 30.1.1976	Laatikko 47
3286	76	<u>Hampaita</u> 4 kpl. Kaksi etu- / kulmahammasta, juuret yksihaavaisia, kokonaispit. 3,5 ja 3,8 cm. Külleypintaisia. Kaksi kolmihaarajuurista hammasta, kokonaispituu- det 2 ja 2,5 cm.	②⑨ 15.1.2 30.1.1976	Laatikko 47
3287	76	<u>Luita</u> 2 kpl. Ruotomai- nen / neulamainen luu, pit. 7 cm ja ohut, muodol- taan kaareva luu, pit. 4,5 cm.	②⑨ 15.1.2 30.1.1976	Laatikko 47

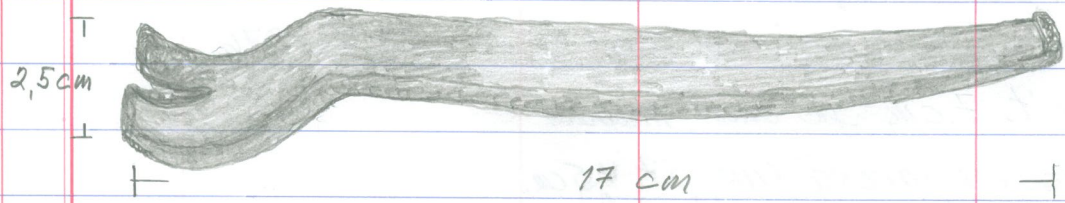
3290: rautaveitsi 1:1



3291: 1:1

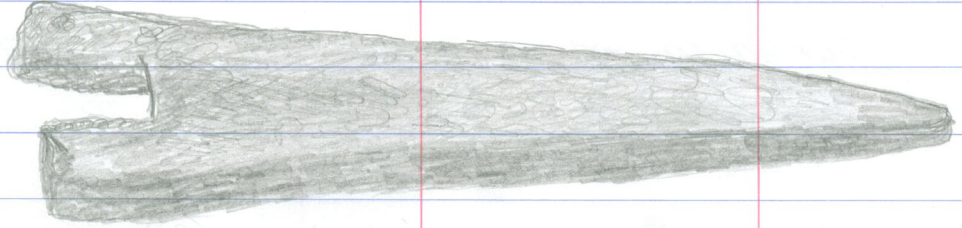


3293:



№	V.	SELOSTUS ESINEESTÄ	LÖYTÖTIEDOT	VARASTOINTI
3288	76	<p><u>Jkkunalasien vihertävän-</u> <u>harmaita paloja 7 kpl.</u> Paksuudet 0,1 - 0,2 cm.</p>	<p>③ 15.1.2 30.1.1976</p>	Laatikko 47
3289	76	<p><u>Lütupüppujen koristeet-</u> <u>tomia ja leimattomia var-</u> <u>sikatkelmia 2 kpl. Pi-</u> <u>ttyudet 2,5 ja 4 cm. Pak-</u> <u>suudet, Ø:t 0,7 ja 0,9 cm.</u></p>	<p>③ 15.1.2 30.1.1976</p>	Laatikko 47
3290	76	<p><u>Rautaveitsi. Kokonais-</u> <u>pituus 14 cm, terä 8</u> <u>cm ja ruoto 6 cm.</u> Ruostevaurioinen.</p>	<p>③ 15.1.2 30.1.1976</p>	Laatikko 47
3291	76	<p><u>Rengas-, silmukkapäinen</u> <u>rauta, poikki, pituus 8 cm.</u></p>	<p>③ 15.1.2 30.1.1976</p>	Laatikko 47
3292	76	<p><u>Metalliputkea, pituus</u> <u>5,5 cm, ontto, reikä läpi,</u> <u>ulko-Ø 1 cm.</u></p>	<p>③ 15.1.2 30.1.1976</p>	Laatikko 47
3293	76	<p><u>Rautaesine, haarake-</u> <u>päinen, kokonaispituus</u> <u>17 cm. Ks. pürros.</u></p>	<p>③ 15.1.2 30.1.1976</p>	Laatikko 47

3294:

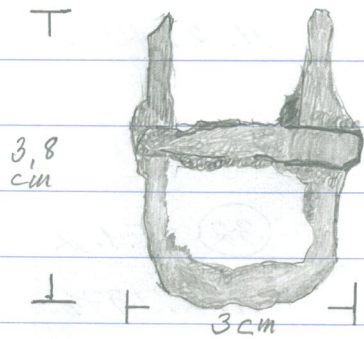


9

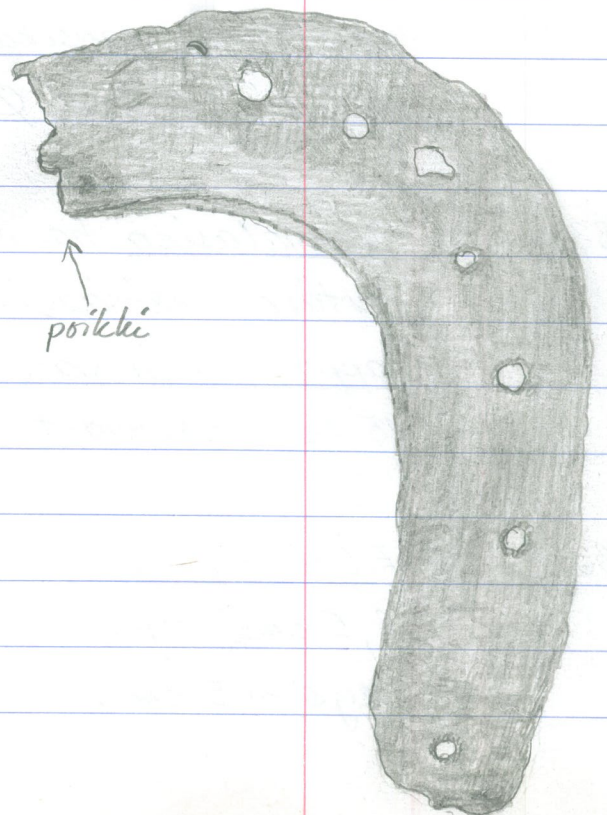
N ^o	V.	SELOSTUS ESINEESTÄ	LÖYTÖTIEDOT	VARASTINTI
3294	76	Rauta, nelisivuinen, kärkeä kohti kapeneva, toisessa päässä haara, haarakkeet poikki. Raudan kokonaispituus 18 cm, max. leveys 5,5 cm ja paksuus 2,5 cm.	③⑩ 15.1.2 30.1.1976	Laatikko 47
3295	76	Rautanauloja 4 kpl, suorina, pituudet 3,5, 6, 7,5 ja 8 cm.	③⑩ 15.1.2 30.1.1976	Laatikko 47
3296	76	Kolmisivuisia rautalevyjen paloja 7 kpl 3-5 x 4-6 x 4-7 cm ja muita samanpaksuisia, 0,1-0,3 cm, rautalevyjen paloja 8 kpl.	③⑩ 15.1.2 30.1.1976	Laatikko 47
3297	76	Kivilajinäytteitä, kivien kappaleita ja paloja yht. 5 kpl. Yhteispaino ~ 400 g.	③⑩ 15.1.2 30.1.1976	Laatikko 47
3298	76	Lasinpala, vihertävän-harmaa, paks. 0,2 cm. Yksi suora sivu pyöristetty, pak-	③⑪ 15.1.2 3.2.1976	Laatikko 48

N ^o	V.	SELOSTUS ESINEESTÄ	LÖYTÖTIEDOT	VARASTOINTI
		suus 0,3 cm ja yhdellä sivulla ilmeistä retusointia.		
3299	76	<u>Jkkunalasien harmaanvihertäviä paloja</u> 5 kpl. Paksuudet 0,1 - 0,2 cm.	③① 15.1.2 3.2.1976	Laatikko 48
3300	76	<u>Saviastian suunreuna- ja kylkipala</u> . Massa vaaleanruskeaa, sisäpinnalla sinä irronnutta lasitusta ja valkoisena näkyviä koristejuovia. Kyljen paksuus 0,8 cm.	③② 15.1.2 11.2.1976	Laatikko 48
3301	76	<u>Lütupupun leimaton ja koristeeton varsikatkelma</u> , pit. 3,3 cm, Ø 0,8 cm.	③② 15.1.2 11.2.1976	Laatikko 48
3302	76	<u>Jkkunalasien harmaanvihertävän erisävyisiä kappaleita ja paloja</u> yht. 15 kpl. Paksuudet ~ 0,2 cm.	③② 15.1.2 11.2.1976	Laatikko 48
3303	76	<u>Eläimensarvi</u> . Pituus 8,5 cm, tyvipään leveys ~ 5 cm.	③② 15.1.2 11.2.1976	Laatikko 48

3307: rautasolki

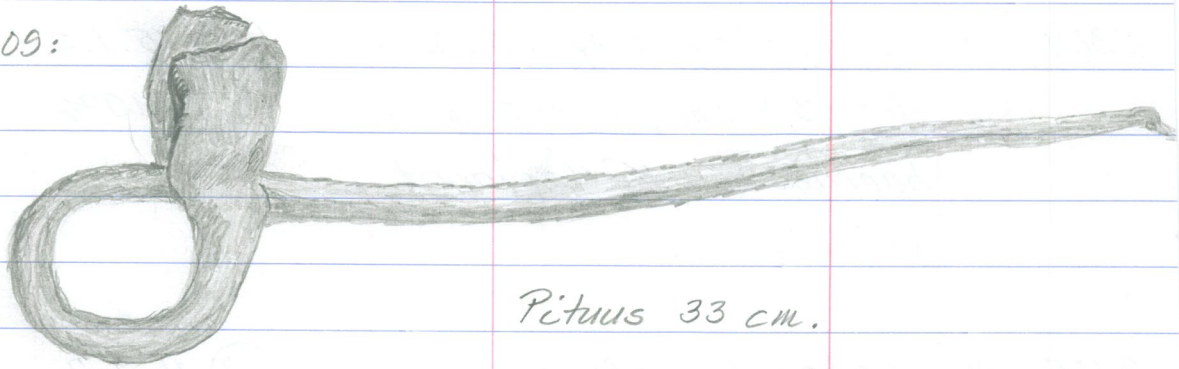


3308: 1:1



N ^o	V.	SELOSTUS ESINEESTÄ	LÖYTÖTIEDOT	VARASTINTI
3304	76	<u>Hampaita</u> 2 kpl. Pituu- det 3,3 cm, juuret yksi- haaraisia. Küllepinna- t paikoillaan.	③ 15.1.2 11.2.1976	Laatikko 48
3305	76	<u>Kalan leukaluuta</u> pala, pituus 4,5 cm, 3 hammasta.	③ 15.1.2 11.2.1976	Laatikko 48
3306	76	<u>Jokunapuitelyijyä</u> 4,5 ja 5,5 cm pitkiä ja 1 cm levyisiä paloja yht. 2 kpl sekä 6 cm pit- kä, 2 cm leveä ja 0,1-0,2 cm paksu <u>lyijypala</u> .	③ 15.1.2 11.2.1976	Laatikko 48
3307	76	<u>Rautasoljen jäännös</u> . Ks. pürros.	③ 15.1.2 11.2.1976	Laatikko 48
3308	76	<u>Rautaesineen katkelma</u> , osa rautaesineettä. Muo- doltaan kaareva, ulkoreu- nan pituus 17 cm. Sisä- reunan paksuus 0,9-1 cm. Leveys 2-3 cm. Reikiä. Ks. pürros.	③ 15.1.2 11.2.1976	Laatikko 48

3309:



Pituis 33 cm.

N ^o	V.	SELOSTUS ESINEESTÄ	LÖYTÖTIEDOT	VARASTOINTI
3309	76	<u>Rautaesine, veto-, kantatinsilmukka</u> . Kokonaispituus 33 cm.	③② 15.1.2 11.2.1976	Laatikko 48
3310	76	<u>Raudankappale</u> , pituus 25 cm, leveys 4 cm ja paksuus 0,3-04 cm. Kaksi reikää. Ruostevaurioinen.	③② 15.1.2 11.2.1976	Laatikko 48
3311	76	<u>Rautanauvoja</u> 3 kpl, pituudet 7, 11,5 ja 12 cm. <u>Nauvojen pükkejä</u> 2 kpl, pituudet 5 ja 10,5 cm.	③② 15.1.2 11.2.1976	Laatikko 48
3312	76	<u>Kivilajinäytteitä</u> , liuskeisia, mustanharmaita kivien paloja yht. 6 kpl.	③② 15.1.2 11.2.1976	Laatikko 48
3313	76	<u>Lütupöpun varsikatkelma</u> , pituus 2,7 cm, Ø 0,6 cm.	③③ 15.1.2 10.2.1976	Laatikko 48
3314	76	<u>Rautanaula</u> , pituus 7 cm, kannan koko 1x1,2 cm.	③③ 15.1.2 10.2.1976	Laatikko 48

JATKUU LÖYTÖLUETTELOSSA 10