

KM 95057 : 3315 - 3709

LÖYTÖLUETTELO 10 (1-95)

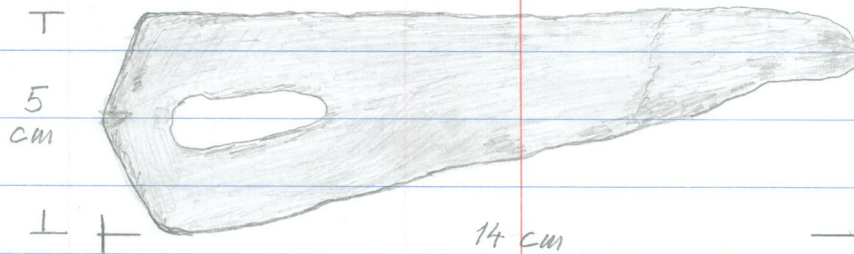
KM 95057: 3315 - 3709

JATKOA LÖYTÖLUETTELOSTA 9

3316: 1:1

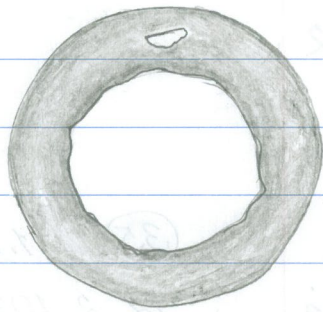


3319: nahkaa



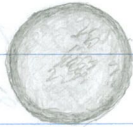
N ^o	V.	SELOSTUS ESINEESTÄ	LÖYTÖTIEDOT	VARASTOINTI
: 3315	76	<u>Ikkunalasia</u> pieni, vihertävä pala. Paksuus 0,2 cm.	③④ 15.1.2 12.2.1976	Laatikko 48
: 3316	76	<u>Koukkumainen rauta.</u> Ks. pürros.	③④ 15.1.2 12.2.1976	Laatikko 48
: 3317	76	<u>Rautanauvoja</u> 4 kpl. Pökkivarret litteitä, kantojen koot 1x1 - 1,5x2 cm. Pituudet 8-11 cm.	③④ 15.1.2 12.2.1976	Laatikko 48
: 3318	76	<u>Ikkunalasien</u> pieniä, harmaanvihertäviä <u>paloja</u> 3 kpl. Paksuudet 0,1-0,2 cm.	③⑤ 15.1.2 12.2.1976	Laatikko 48
: 3319	76	<u>Reiällinen nahkanpala.</u> Pituus 14 cm, leveys 5 cm.	③⑤ 15.1.2 12.2.1976	Laatikko 48
: 3320	76	<u>Ikkunalasia</u> , pieniä harmaanvihertävänkirjavia <u>paloja</u> yht. 7 kpl. Joukossa yksi pyöreäreunainen lasinpala.	③⑦ 15.1.2 12.2.1976	Laatikko 48

3323: metalliringas 1:1



N ^o	V.	SELOSTUS ESINEESTÄ	LÖYTÖTIEDOT	VARASTONNITTI
: 3321	76	<u>Hammas</u> , küllepintainen, juuri yksihaarainen, kokonaispituus 3,5 cm.	(37) 15.1.2 12.2.1976	Laatikko 48
: 3322	76	Kalojen ruotoja, nikama- ja muita <u>luita</u> yht. 8 kpl.	(37) 15.1.2 12.2.1976	Laatikko 48
: 3323	76	<u>Metallirengas</u> . Pyöreä, kehässä reikä. Ulko- \emptyset 4 cm, sisä- \emptyset 2,5 cm. Litettä, paksuus 0,1 cm. Paino 5,3 g. Vaikuttaa metallilevystä leikatulta, muotoiltu hieman kuperaksi. Ks. pöytäkirja.	(37) 15.1.2 12.2.1976	Laatikko 48
: 3324	76	<u>Jekunapuitelyijyä</u> , pituus 5 cm, leveys 1 cm.	(37) 15.1.2 12.2.1976	Laatikko 48
: 3325	76	<u>Rautanauvoja</u> 3 kpl, pituudet 6,5 taivutettuna, 9 ja 11 cm.	(37) 15.1.2 12.2.1976	Laatikko 48
: 3326	76	<u>Kalan leukaluun</u> kappale ja <u>sinä</u> ~ 1,5 cm mittaista hammasta 2 kpl.	(38) 15.1.2 13.2.1976	Laatikko 48

3328: metallinappi ja -levyke, -laatta



1:1



N ^o	V.	SELSTUS ESINEESTÄ	LÖYTÖTIEDOT	VARASTOINTI
:3327	76	<u>Pükiven kappale</u> , pala reunaretusoitua pükiveä.	③ 15.1.2 13.2.1976	Laatikko 48
:3328	76	<u>Metallinappi</u> , pyöreä Ø 1,6 cm ja <u>metalli-levyke</u> , pieni <u>laatta</u> , suorakaiteen muotoinen 1,9 x 1,2 cm.	③ 15.1.2 13.2.1976	Laatikko 48
:3329	76	<u>Rautanaulan jäännös</u> , pituus 7,5 cm.	③ 15.1.2 13.2.1976	Laatikko 48
:3330	76	<u>Ikkunalasien harmaanvihertävänkirjavia paleja</u> yht. 8 kpl. Paksuudet 0,1 - 0,2 cm.	③ 15.1.2 15.2.1976	Laatikko 48
:3331	76	<u>Püpun koristeeton ja leimaton varsikatkelma</u> , harmaanruskea, pituus 3,5 cm, Ø 0,9 - 1 cm.	③ 15.1.2 16.2.1976	Laatikko 48
:3332	76	<u>Pullonpohja</u> , 4-kulmainen, suorakaiteenmuotoinen, harmaavihreää lasia 3:na kappaleena. Koko 8 x 10 cm.	③ 15.1.2 16.2.1976	Laatikko 48

3336: lyijysinetti, plombi 1:1.



etusivu



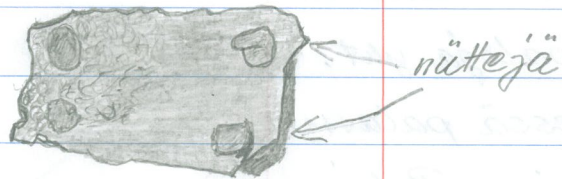
profili



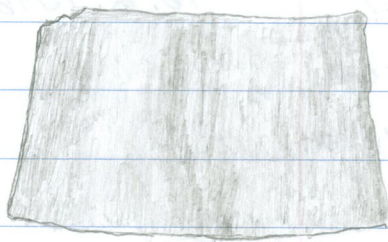
takasu

N ^o	V.	SELOSTUS ESINEESTÄ	LÖYTÖTIEDOT	VARASTOINTI
3333	76	Jekuna - ja muita silleitä harmaanvihertävänkirjovia lasinpaloja yht. 18 kpl. yhdessä palassa pyöristetty sivu. Palojen paksuudet 0,1 - 0,3 cm.	(38) 15.1.2 16.2.1976	Laatikko 48
:3334	76	Eläinten küllepintaisia hampaita 3 kpl, juuret yksihaaraisia, pituudet 2,2, 4,2 ja 4,2 cm.	(38) 15.1.2 16.2.1976	Laatikko 48
:3335	76	Palanutta luuta kaksi palaa, yht. paino 3,5g.	(38) 15.1.2 16.2.1976	Laatikko 48
:3336	76	Lyijysinetti, pyöreänsoikea, Ø 1,8 - 2 cm, paksuus 0,6 cm. Kuivointia etu- ja takasivuilla. Ks. pürros.	(38) 15.1.2 16.2.1976	Laatikko 48 Otettu etilleen, toimitettu MV/rahakammio
:3337	76	Lyijy-laatta, soikea levy 5,5 x 4 cm, paksuus 0,2 cm. Ei merkintöjä eikä kuivointia.	(38) 15.1.2 16.2.1976	Laatikko 48

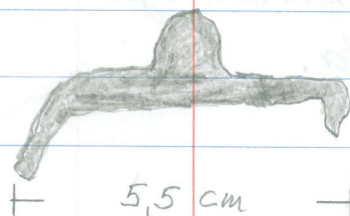
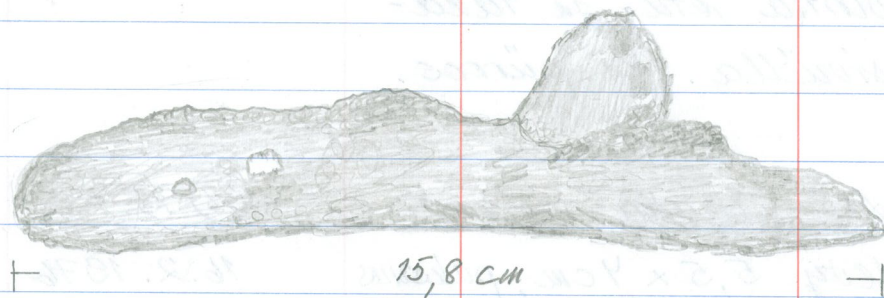
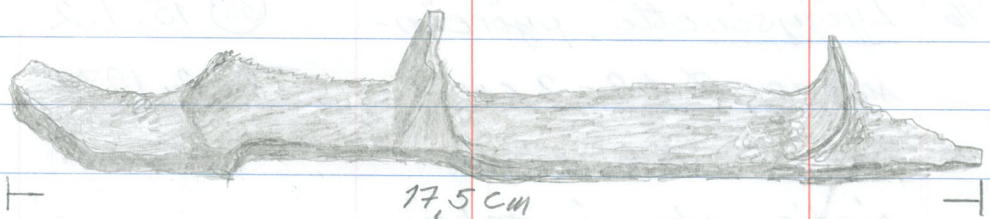
3338: 1:1



3339: kuparilevyn pala 1:1



3341: raudat



№	V.	SELOSTUS ESINEESTÄ	LÖYTÖTIEDOT	VARASTOINTI
3338	76	<u>Kuparilevy</u> , 3,5 x 2,3 cm, paksuus 0,1 cm ja jossa 4 mätillä künni sen toisella puolella samankokoinen syöpynyt rautalevy. Ks. pürros.	③ 15.1.2 16.2.1976	Laatikko 48
3339	76	<u>Kuparilevyn pala</u> , 5 x 3 cm, paksuus 0,1 cm. Ei merkintöjä eikä koristeluja.	③ 15.1.2 16.2.1976	Laatikko 48
3340	76	<u>Rautapadan</u> , -astian kylkeä 20 x 15 cm kokoinen kappale. Paksuus ~ 0,5 cm. Ruostevaurioinen ja syöpynyt.	③ 15.1.2 16.2.1976	Laatikko 48
3341	76	<u>Rautoja</u> 3 kpl. Ruostevaurioisia ja syöpynneitä. Ks. pürros.	③ 15.1.2 16.2.1976	Laatikko 48
3342	76	<u>Rautanauvoja</u> 5 kpl, kannat 1 x 1,5 - 2 x 2 cm, pituudet 5 - 10 cm. Nauvojen päkkejä 2 kpl, 8 ja 10 cm.	③ 15.1.2 16.2.1976	Laatikko 48

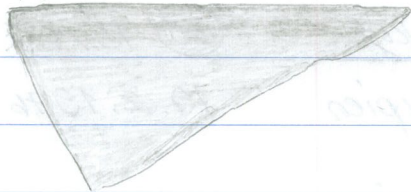
N ^o	V.	SELOSTUS ESINEESTÄ	LÖYTÖTIEDOT	VARASTOINTI
3343	76	<u>Pükivi</u> , reunaretusoin- tia, koko 3x2,3 cm, paksuus 0,7 cm.	③ 15.1.2 16.2.1976	Laatikko 48
3344	76	<u>Sikunalasien</u> harmaan- vihertävänkirjavia iri- soituneita <u>paloja</u> 2 kpl. Paksuudet ~ 0,2 cm.	③ 15.1.2 17.2.1976	Laatikko 48
3345	76	<u>Hammas</u> , küllepintainen, juuri yksihaarainen, kokonaispituus 3 cm.	③ 15.1.2 17.2.1976.	Laatikko 48
3346	76	<u>Kalojen</u> leukaluita 3 kpl ja 2 6,5 cm pitkää <u>ruotoa</u> .	③ 15.1.2 17.2.1976	Laatikko 48
3347	76	<u>Rautanauhojen</u> jäännök- siä 3 kpl, pituudet 6,5 - 15 cm ja <u>nauhojen</u> pük- kejä 2 kpl, pituudet 5,5 cm.	③ 15.1.2 17.2.1976	Laatikko 48
3348	76	<u>Kuona-</u> ainesjäänne- näytteitä 4 palaa yh- teispainoltaan ~ 700 g.	③ 15.1.2 17.2.1976	Laatikko 48

N ^o	V.	SELOSTUS ESINEESTÄ	LÖYTÖTIEDOT	VARASTOINTI
3349	76	<u>Lasilevyjen</u> harmaita pa- loja 2 kpl, paksuudet ~ 0,2 cm.	(39) 15.1.2 18.2.1976	Laatikko 48
3350	76	<u>Hammas</u> , küllepintainen, juuri yksihaarainen, ko- konaispituus 4 cm.	(39) 15.1.2 18.2.1976	Laatikko 48
3351	76	<u>Kalan leukaluu</u> , pituus 10 cm, muutamia hampai- ta paikoillaan.	(39) 15.1.2 18.2.1976	Laatikko 48
3352	76	<u>Lahopuunäyte</u> . Pieniä lahopuun paloja ja mu- retta yht. painoltaan 31g.	(39) 15.1.2 18.2.1976	Laatikko 48
3353	76	<u>Rautanaula</u> , pituus 8,5 cm, kannan koko 1,8 x 2,2 cm ja <u>naulo-</u> <u>jen pükkejä</u> 2 kpl, pi- tudet 6,3 ja 7 cm.	(39) 15.1.2 18.2.1976	Laatikko 48
3354	76	<u>Kivilajikappale</u> . Pala mustanharmaata, lius- keista kiveä, koko 6 x 6 cm, paksuus 0,9 cm.	(39) 15.1.2 18.2.1976	Laatikko 48

N ^o	V.	SELOSTUS ESINEESTÄ	LÖYTÖTIEDOT	VARASTOINTI
:3355	76	<u>Kuona-, ainesjäänne-</u> <u>paloja ja kokkareita</u> 4 kpl yht. painoltaan 1 kg.	③ 15.1.2 18.2.1976	Laatikko 48
:3356	76	<u>Savipullon, -astian kylki-</u> <u>pala, massa vaaleanhar-</u> <u>maata, tuiwistä, ulkopinnalla</u> <u>vaaleanruskeaa lasituspin-</u> <u>taa. Sisäpinnalla harjan-</u> <u>teita. Palan koko 2 x 3,5</u> <u>cm, seinämän paksuus 0,4 cm.</u>	③ 15.1.2 19.2.1976	Laatikko 49
:3357	76	<u>Saviastian kylkipala,</u> <u>massa ja sisäpinta li-</u> <u>kaisenharmaata, ulkopin-</u> <u>ta lähes musta. Palan ko-</u> <u>ko 3,5 x 5 cm, paksuus 0,7 cm.</u>	③ 15.1.2 19.2.1976	Laatikko 49
:3358	76	<u>Saviastioiden pieniä kyl-</u> <u>kipaloja 2 kpl, molempien</u> <u>massa harmaanruskeaa.</u> Toisen sisäpinnalla harmaan- ruskea lasitus, palan pak- suus 0,4 cm. Toisen palan paksuus 0,7 cm.	③ 15.1.2 19.2.1976	Laatikko 49

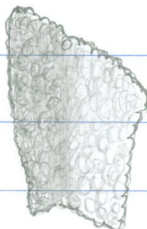
3362: lasinpala 1:1

pyöristetty reuna, sivu



3363: kulmikas, rasopintainen lasinpala

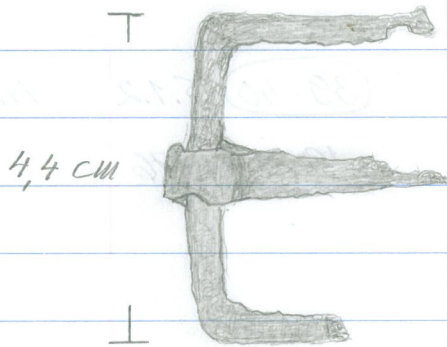
1:1



№	V.	SELOSTUS ESINEESTÄ	LÖYTÖTIEDOT	VARASTOINTI
3359	76	<u>Hammasküllettä</u> , ham- paasta irronnutta külle- pintaa $1,3 \times 2$ cm. Ei luuta mukana.	(39) 15.1.2 19.2.1976	Laatikko 49
3360	76	<u>Metallipala</u> , lyijymäisen pehmeää, väriltään har- maanruskeaa. Ilm. kuu- muudessa ollut, sulanutta. Palan koko $\sim 3,5 \times 3$ cm, paksuus $\sim 0,5$ cm, paino 20g.	(39) 15.1.2 19.2.1976	Laatikko 49
3361	76	<u>Kuona-</u> , aineskokka- reita ja paloja 11 kpl yhteispainoltaan 1,2 kg.	(39) 15.1.2 19.2.1976	Laatikko 49
3362	76	<u>Lasinpala</u> , paksuus 0,2 -0,3 cm, vihertävän har- maa, yksi suora siva pyö- ristetty.	(39) 15.1.2 20.2.1976	Laatikko 49
3363	76	<u>Lasinpala</u> , kulmikas, rosopintainen, vaalean- sinivihreä.	(39) 15.1.2 20.2.1976	Laatikko 49

N ^o	V.	SELOSTUS ESINEESTÄ	LÖYTÖTIEDOT	VARASTOINTI
3364	76	<u>Palanutta luuta pala,</u> paino 2,6 g.	(39) 15.1.2 20.2.1976	Laatikko 49
3365	76	<u>Kuona-, ainesjäännepa-</u> <u>loja</u> 2 kpl, yht. paino 18 g.	(39) 15.1.2 20.2.1976	Laatikko 49
3366	76	<u>Jkkuna-, tasolasien har-</u> <u>maanvihertävänkirjavia</u> <u>paloja</u> yht. 6 kpl. Pak- suudet 0,1 - 0,3 cm.	(39-40) 15.1.2 19.2.1976	Laatikko 49
3367	76	<u>Lütupüppu koristeeton ja</u> <u>leimaton värrikatkelma,</u> pituus 4 cm, Ø 0,9 cm.	(39-40) 15.1.2 19.2.1976	Laatikko 49
3368	76	<u>Hammias, küllepintainen,</u> <u>juuri yksihaarainen,</u> kokonaispituus 3 cm.	(39-40) 15.1.2 19.2.1976	Laatikko 49
3369	76	<u>Kalojen leukaluiden</u> <u>katkelmia</u> 2 kpl ham- paineen. Pituudet 3 ja 4 cm.	(39-40) 15.1.2 19.2.1976	Laatikko 49
3370	76	<u>Kuona-, ainesjäännekok-</u> <u>keareita ja paloja</u> 4 kpl yhteispainoltaan ~ 500 g.	(39-40) 15.1.2 19.2.1976	Laatikko 49

3372: rautasoljen katkelma 1:1



3375: puuesine 1:1



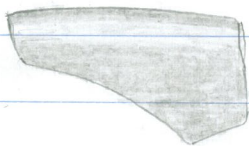
N ^o	V.	SELOSTUS ESINEESTÄ	LÖYTÖTIEDOT	VARASTOINTI
3371	76	<u>Kalojenruotoja</u> 3 kpl ja yksi muu ohut 5,5 cm pitkä luu.	④ 15.1.2 20.2.1976	Laatikko 49
3372	76	<u>Rautasoljen katkelma.</u> Ks. pürros.	④ 15.1.2 20.2.1976	Laatikko 49
3373	76	<u>Rautanaula</u> , käyrä, pituus 13,5 cm, kanta 1,7 x 2 cm ja <u>-naulojen jäännöksiä</u> 2 kpl, pituudet 4,5 ja 5 cm. Kantojen koot 1 x 1,7 ja 1,5 x 2 cm.	④ 15.1.2 20.2.1976	Laatikko 49
3374	76	<u>Saviastian kylkipaloja</u> 2 kpl samasta astiasta. Massa harmaata, tiivistä. Dreijausuurteita ja-haijanteita molemmilla pinoilla, ulkopinoilla harmaannruskea lasitus. Palojen paksuudet 0,3 - 0,5 cm.	④ 15.1.2 23.2.1976	Laatikko 49
3375	76	<u>Puuesine</u> , pyöreä, kannan \varnothing 1,5 cm, toiseen	④ 15.1.2 23.2.1976	Laatikko 49

3379: 1:1



N ^o	V.	SELOSTUS ESINEESTÄ	LÖYTÖTIEDOT	VARASTOINTI
		pään suippeneva. Kokonaispituus 3,7 cm. Ks. pürros.		
3376	76	Hampaita, küllepintaisia 2 kpl. Juuret yksivaaraisia, kokonaispituudet 2,7 ja 3,3 cm.	(42) 15.1.2 23.2.1976	Laatikko 49
3377	76	Kalanleukaluuta kappale, pituus 5 cm, yksi hammas paikoillaan ja kaksi muuta kalanluupakaa.	(42) 15.1.2 23.2.1976	Laatikko 49
3378	76	Nuppineula, metallia, kokonaispituus 2,5 cm, poikeä, kahtena kappaleena.	(42) 15.1.2 23.2.1976	Laatikko 49
3379	76	Rautanaulan jäännös, pituus 5 cm, litteä, paksuus 0,5 cm. Ks. pürros.	(42) 15.1.2 23.2.1976	Laatikko 49
3380	76	Kuona-, ainesjäännökkeareita 3 kpl, yhteispainoltaan ~ 250 g.	(42) 15.1.2 23.2.1976	Laatikko 49

3385: lasinpala 1:1



← pyöristetty sivu

N ^o	V.	SELOSTUS ESINEESTÄ	LÖYTÖTIEDOT	VARASTOINTI
3381	76	<u>Hammas</u> , muodoltaan kaareva, küllepintainen, juuri yksihaarainen, kokonaispituus 4 cm.	(43) 15.1.2 24.2.1976	Laatikko 49
3382	76	<u>Kuona-</u> , ainesjäätinpala painoltaan 28 g.	(43) 15.1.2 24.2.1976	Laatikko 49
3383	76	<u>Punasavivadin lieri-</u> ja <u>kylkipala</u> , lämattu kokoon kahdesta palasta. Massa vaaleanruskeaa, sisäpinnalla kuluneen harmaanruskean laatuksen alla keltaisena näkyvää aaltovävi- ja nauhako-ristelua. Palan paksuus 0,6 - 0,8 cm.	(44) 15.1.2 24.2.1976	Laatikko 49
3384	76	<u>Poslünilautasen</u> harmah-tavanvalkeoisia koristeet-tomia reunapaloja 2 kpl.	(44) 15.1.2 24.2.1976	Laatikko 49
3385	76	<u>Lasinpala</u> , harmaanvihertävä, yksi hieman kaareva sivu pyöristetty. Paks. 0,4 cm.	(44) 15.1.2 24.2.1976	Laatikko 49

3388: 1:1

T

7 cm



← metallilanka-
punosta

← poikki

T

2 cm

3389: 1:1



T

5,2 cm

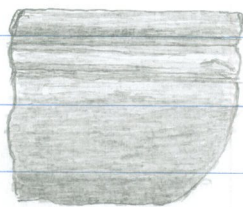
T

4,5 cm

T

№	V.	SELOSTUS ESINEESTÄ	LÖYTÖTIEDOT	VARASTOINTI
3386	76	Ilekanalasiin harmaan-vihertävänkirjavia pieniä <u>paloja</u> ykt. 9 kpl. Paksuudet 0,1 - 0,2 cm.	(44) 15.1.2 24.2.1976	Laatikko 49
3387	76	Pullo-, astialasiin tummanvihreitä <u>paloja</u> 3 kpl ja yksi pala väriltä lasia.	(44) 15.1.2 24.2.1976	Laatikko 49
3388	76	Rautaesine, katkelma, kahtena kappaleena, toisessa päässä metallilankapunosta. Kokonaispituus 7 cm, leveys 2 cm ja paksuus 0,9 cm. Ruostevaurioinen, syöpynyt. Ks. pürros.	(44) 15.1.2 24.2.1976	Laatikko 49
3389	76	Metalliesineen katkelma, jäännös, joka vielä kahtena kappaleena. Vihreää korroosiota. Esinejäännöksen leveys 4,5 ja korkeus 5,2 cm. Ks. pürros.	(44) 15.1.2 24.2.1976	Laatikko 49

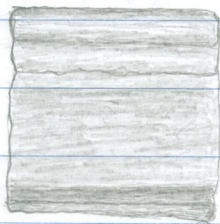
3393: 1:1



N ^o	V.	SELOSTUS ESINEESTÄ	LÖYTÖTIEDOT	VARASTOINTI
3390	76	<p><u>Rautanauvoja</u> 2 kpl.</p> <p>Toisen pituus 8 cm, pük- kivarsi litteä, paksuus 0,4 cm ja kannan koko 1,5 x 1,7 cm. Toisen pituus 15 cm, pükkiivarsi litteä, paksuus 0,5 cm ja kannan koko 1,9 x 2,3 cm.</p>	<p>④ 15.1.2 24.2.1976</p>	Laatikko 49
3391	76	<p><u>Pükiivi</u>, reunaretusoin- tia, 2,5 x 3 cm, paksuus 0,9 cm.</p>	<p>④ 15.1.2 24.2.1976</p>	Laatikko 49
3392	76	<p><u>Saviastian kylkipala</u>, massa harmaata, tivois- tä, seinämän paksuus 0,9 cm. Ulkopinta lasi- tetta ja <u>keltaruskean-</u> <u>täplikäs</u>, sisäpinnalla uurteita.</p>	<p>④ 15.1.2 27.2.1976</p>	Laatikko 49
3393	76	<p><u>Saviastian suurreuna-</u> ja <u>kylkipala</u>. Massa har- maanruskeaa, sisäpinnalla kültävä lasitus, ulkopinta lasitteeton, uurrekoristelu. Ks. myös n^o 3403.</p>	<p>④ 15.1.2 27.2.1976</p>	Laatikko 49

N ^o	V.	SELOSTUS ESINEESTÄ	LÖYTÖTIEDOT	VARASTOINTI
3394	76	<u>Lütupüppujen</u> koristeet- tomia vatsikatkelmia 2 kpl, pituudet 2,8 ja 3 cm, Ø:t 0,8 cm.	ⓄYY 15.1.2 27.2.1976	Laatikko Y9
3395	76	<u>Ikunalasia</u> , harmaan- vihertävän erisävyisiä ja -kokoisia paloja ylt. 10 kpl. Palojen paksuudet 0,1 - 0,3 cm.	ⓄYY 15.1.2 27.2.1976	Laatikko Y9
3396	76	<u>Hammas</u> , küllepintainen, juuri yksihaarainen, ko- konaispituus 3 cm.	ⓄYY 15.1.2 27.2.1976	Laatikko Y9
3397	76	<u>Kalan leukaluu</u> , pituus 6 cm, hampaita paikoillaan.	ⓄYY 15.1.2 27.2.1976	Laatikko Y9
3398	76	<u>Metallinappi</u> , ilm. kupu- ria, Ø 3 cm. Etusivu hieman painunut, rutis- tunut, takasivulla kün- nitystenkki, -silmukka. Napissa ei koristelua.	ⓄYY 15.1.2 27.2.1976	Laatikko Y9

3403: 1:1



N ^o	V.	SELOSTUS ESINEESTÄ	LÖYTÖTIEDOT	VARASTOINTI
3399	76	Rautanauloja 4 kpl, pituudet 7, 8 (poikki), 8,5 ja 13 cm. Kantojen koot 2 kpl $\sim 0,7 \times 1,2$ ja 2 kpl $\sim 2 \times 2$ cm.	(44) 15.1.2 27.2.1976	Laatikko 49
3400	76	Pükiviä 2 kpl, reuna-retusointia. Koot 3×3 cm ja paksuudet 1,1 cm.	(44) 15.1.2 27.2.1976	Laatikko 49
3401	76	Putkikahvan katkelma, $4 \times 4,5$ cm kokoinen pala, paksuus 0,9 cm. Savi-massa harmaanruskeaa.	(45) 15.1.2 27.2.1976	Laatikko 49
3402	76	Kalojen ruotoja 4 kpl ja muita pieniä luita 3 kpl.	(45) 15.1.2 27.2.1976	Laatikko 49
3403	76	Saviastian suunreuna- ja kylkipala. Massa harmaanruskeaa, sisäpinnalla kiltävä lasitus, ulkopinta lasitteeton, uurrekoristelua. Ilm. samaa astiaa kuin n ^o 3393.	(46) 15.1.2 27.2.1976	Laatikko 49

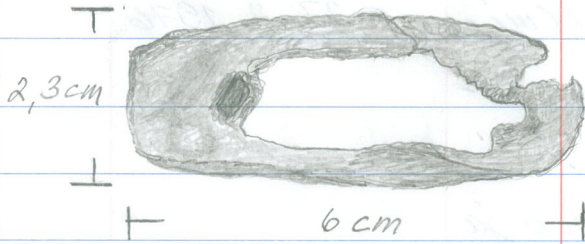
3406: nuolenkärjen katkelma 1:1



6,5 cm

N ^o	V.	SELSTUS ESINEESTÄ	LÖYTÖTIEDOT	VARASTOINTI
3404	76	<p><u>Hampaita</u> 3 kpl. yksi pituussuunnassa kolmi- osainen, -jaokeinen, ko- konaispituus 3,8 cm. Toi- nen on küllepintainen ja juuret 3-haaraiset, koko- naispituus 3,5 cm. Kol- mannesta on jäljellä kül- lepintainen 2-osainen purupinta. Lisäksi 1 muodoltaan <u>käyrä, onto</u> ja <u>kärkeen kapeneva luu</u>, pituus ~ 9 cm. Halkei pituussuuntaisesti, kah- tena kappaleena.</p>	<p>(47) 15.1.2 27.2.1976</p>	Laatikko 49
3405	76	<p><u>Kalojen leukaluuta</u> ja leukaluiden kapp- leita hampaineen 51 kpl ja kalojen <u>ruotoja</u> ja <u> muita luuta</u> kaikkiaan yhteispainoltaan ~ 150 g.</p>	<p>(47) 15.1.2 27.2.1976</p>	Laatikko 49
3406	76	<p><u>Nuolenkärki</u>, kärjen kat- kelma, varsi poikki, ko- konaispituus 6,5 cm. Kärpäras</p>	<p>(47) 15.1.2 27.2.1976</p>	Laatikko 49

3407: 1:1



N ^o	V.	SELSTUS ESINEESTÄ	LÖYTÖTIEDOT	VARASTOINTI
3407	76	<u>Rautaesine</u> , pituus 6 cm, leveys 2,3 ja paksuus ~0,5 cm. Ks. pürros.	(47) 15.1.2 27.2.1976	Laatikko 49
3408	76	<u>Rautanautoja</u> 2 kpl, vääntyneitä, pituudet 5,5 ja 7,5 cm.	(47) 15.1.2 27.2.1976	Laatikko 49
3409	76	<u>Ainespala</u> , harmaanliikaisenkirjava, yksi pinta kältävä, harmaanruskea. Palan paino 76 g.	(47) 15.1.2 27.2.1976	Laatikko 49
3410	76	<u>Saviastian kylkipala</u> , massa harmaata, tivoista, seinämän paksuus 0,7 - 0,9 cm. Ulkopinta lasitettu ja <u>keltaruskeantäpplikäs</u> , sisäpinnalla uuteita.	(48) 15.1.2 1.3.1976	Laatikko 49
3411	76	<u>Hammas</u> , küllepintainen, muodoltaan kaareva, pituus 6 cm ja <u>kalannuoto</u> , pit. 7,5 cm.	(48) 15.1.2 1.3.1976	Laatikko 49

N ^o	V.	SELSTUS ESINEESTÄ	LÖYTÖTIEDOT	VARASTOINTI
3412	76	<u>Rautanaulan jäännös</u> , pituus 3,5 cm, kannan koko 2 x 2,4 cm.	④ 15.1.2 1.3.1976	Laatikko 45
3413	76	<u>Kuona-, ainesjäänne-</u> <u>paloja ja kokkareita</u> 7 kpl yhteispainoltaan ~ 380 g.	④ 15.1.2 1.3.1976	Laatikko 49
3414	76	<u>Saviastioiden profiloitu-</u> <u>ja suurreunapaloja</u> 2 kpl eri astioista. Massat vaaleanruskeita, lasitustu sisä- ja ulkopinnoilla.	④ 15.1.2 10.3.1976	Laatikko 49
3415	76	<u>Saviastioiden kylkipalo-</u> <u>ja yht.</u> 13 kpl useista eri astioista. Palojen massat vaaleanruskeita. Lasitukset sisä- ja osas- sa paloja myös ulkopin- noilla. Yhden palan sisä- pinnalla kylvävän ruskean lasituksen alla keltaisina näkyviä yhdensuuntaisia koristenaukoja.	④ 15.1.2 10.3.1976	Laatikko 49

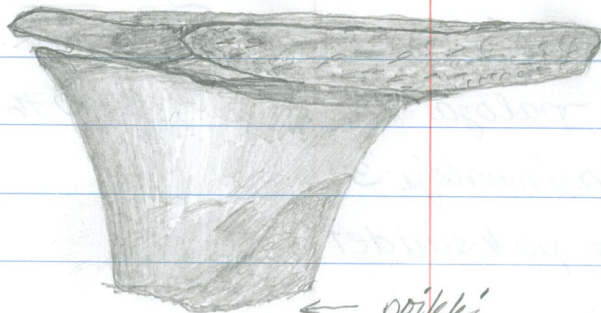
N ^o	V.	SELDSTUS ESINEESTÄ	LÖYDÖTIEDOT	VARASTOINTI
3416	76	<p><u>Postiilikupin harmaan- valkoinen reuna- ja kyl- kipala korvan kohdalta.</u> Ike korva puuttuu suurim- maksi osaksi, mutta sen jäljellä olevan osan ja kupin reunan päällä kul- tavärikoristettua.</p>	<p>(49) 15.1.2 10.3.1976</p>	Laatikko 49
3417	76	<p><u>Pullo- ja astialasia.</u> Vihreitä ja harmaavih- reän erisävyisiä ja -kokoisia pohja- sekä kylkipaloja yht. 25 kpl.</p>	<p>(49) 15.1.2 10.3.1976</p>	Laatikko 49
3418	76	<p><u>Ikkunalasia, vihertävän</u> erisävyisiä paloja 4 ja värittömiä lasinpaloja 3 kpl. Palojen paksuudet 0,1 - 0,2 cm.</p>	<p>(49) 15.1.2 10.3.1976</p>	Laatikko 49
3419	76	<p><u>Rautahaka, 3,5 x 4 cm,</u> 1cm leveä, 9,5 cm pitkä ja 0,3 cm paksu <u>taivutettu-</u> <u>päinen rauta.</u> Lisäksi 3- sivuinen, 3,5 x 4 x 5 cm:n</p>	<p>(49) 15.1.2 10.3.1976</p>	Laatikko 49

3420: savastian suurleunapalan profiili

1:1



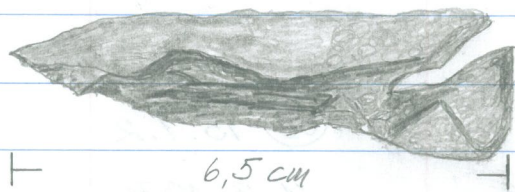
3421: 1:1



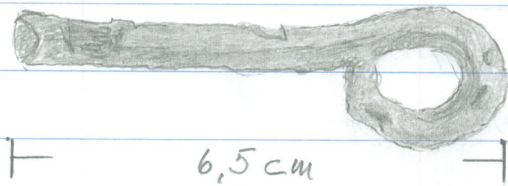
N ^o	V.	SELOSTUS ESINEESTÄ	LÖYTÖTIEDOT	VARASTOINTI
		kokoinen <u>rautalevympala</u> ja taipuneita <u>rautanauloja</u> 2 kpl, pituudet 9,5 ja 10,5 cm. Kaikki ruostevaurioisia.		
3420	76	<u>Saviastian</u> profiloitu <u>suurenreunapala</u> , massa harmaannruskeaa, sisäpinnalla ruskeaa ja vihreää, ulkopinnalla mustavihreää lasitusta.	⑤ 15.1.2 11.3.1976	Laatikko 50
3421	76	<u>Savipadan</u> jalka, <u>katkelma</u> korkeus 3 cm, lämattu künni padan pohjapalaan, jonka sisäpinnalla ruskeankeltaista lasitusjännöstä. Pohjan paksuus 0,8 cm. Savimassa harmaannruskeaa.	⑤ 15.1.2 11.3.1976	Laatikko 50
3422	76	<u>Savipadan</u> pohjakappale ~ 5 x 5 cm, irronneen jalan kohdalta. Palan paksuus 0,5 - 0,7 cm ja sisä-	⑤ 15.1.2 11.3.1976	Laatikko 50

N ^o	V.	SELOSTUS ESINEESTÄ	LÖYTÖTIEDOT	VARASTOINTI
		pinnalla harmaansivertävää lasitusta.		
3423	76	<u>Kotilonkuori</u> , 1,9 x 1,4 cm, paksuus 0,9 cm, onttu, harmaansivertävä.	⑤ 15.1.2 11.3.1976	Laatikko 50
3424	76	<u>Hammaskämmelö</u> , küllepintainen, 3-lohkoinen ja -juurinen. Leveys 1,7 ja korkeus-pituus 2,1 cm.	⑤ 15.1.2 11.3.1976	Laatikko 50
3425	76	<u>Kalojen leuikaluita</u> 2 kpl, pituudet 5 ja 6 cm, muutamia hampaita paikoillaan ja yksi muu 10 cm pitkä <u>luu</u> .	⑤ 15.1.2 11.3.1976	Laatikko 50
3426	76	<u>Laastinpaloja</u> 2 kpl, harmaansivertäviä, murereviä, yht. paino 33 g.	⑤ 15.1.2 11.3.1976	Laatikko 50
3427	76	<u>Hälinäyte</u> , musta puuhälinenpala, paino 2,3 g.	⑤ 15.1.2 11.3.1976	Laatikko 50

3428: nuolenkärjen jäännös 1:1



3430: 1:1



N ^o	V.	SELOSTUS ESINEISTÄ	LÖYTÖTIEDOT	VARASTOINTI
3428	76	<u>Nuolenkärki</u> , kärjen jäännös, rautaa, vaurioitunut, halki, pituus 6,5 cm. Ks. pürros.	⑤ 15. 1. 2 11. 3. 1976	Laatikko 50
3429	76	<u>Rautapükki</u> , poikkileikkaukseltaan neliö 0,9x0,9cm ja toiseen päähän pükiksi kapeneva. Poikkei ja hieman vääntynyt, kokonaispituus 10 cm.	⑤ 15. 1. 2 11. 3. 1976	Laatikko 50
3430	76	<u>Lenkki-</u> , silmukkapäinen rauta, varsi poikkei, kokonaispituus 6,5 cm. Ks. pürros.	⑤ 15. 1. 2 11. 3. 1976	Laatikko 50
3431	76	<u>Rautanaula</u> , kanta ja pükkivarsi liiteä, kannan paksuus 0,7 cm.	⑤ 15. 1. 2 11. 3. 1976	Laatikko 50
3432	76	<u>Hammast</u> , 3-lohkoinen, küllepintainen, juuret 3-haaraiset, hampaan kokonaispituus 2,1 cm.	⑤ 15. 1. 2 15. 3. 1976	Laatikko 50

3434: punasaviastian suurreunapalan

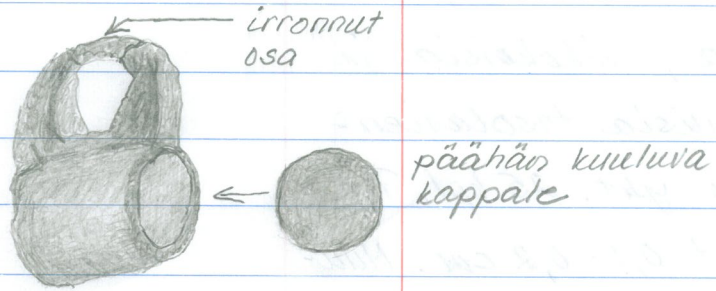


N ^o .	V.	SELOSTUS ESINEESTÄ	LÖYTÖTIEDOT	VARASTOINTI
3433	76	<p><u>Rautanaula</u>, kannan ko- ko 2,2 x 2,8 cm, varsi- pääkki kannan juuressa 0,8 x 1 cm. Naula lähes suora, kokonaispituus 11,5 cm.</p>	<p>⑤ 15.1.2 15.3.1976</p>	Laatikko 50
3434	76	<p><u>Punasaviastian</u> profiloitu <u>suunreunapala</u>, lämattu kokoon kahdesta kappa- leesta. Savimassa har- maanruskeaa, sisäpinna- lla keltaruskeankirjava lasitus.</p>	<p>⑤ 15.1.2 19.3.1976</p>	Laatikko 50
3435	76	<p><u>Punasaviastian</u> pohjan- <u>reunapala</u> tasapohjai- sesta astiasta. Massa harmaanruskeaa, sisä- pinnalla kyllävä, keller- tävänruskea lasitus. Ul- kopinta lasitteeton, kaksi poikittaista, samansuun- taista uurretta. Pohjan ja seinämän paksuus 0,5 cm. Kylki pohjaan nähden koh- tisuorassa.</p>	<p>⑤ 15.1.2 19.3.1976</p>	Laatikko 50

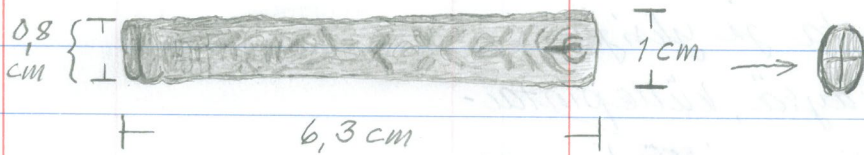
N ^o	V.	SELOSTUS ESINEESTÄ	LÖYTÖTIEDOT	VARASTOINTI
3436	76	<p><u>Saviastioiden kylkipaloja</u> 3 kpl eri astioista. Yhden palan massa vaaleanruskeaa ja sisäpinnalla ruskeaa lasitusta. Paksuus 0,7 cm.</p> <p>Toisen palan massa harmaata ja sisä- sekä osin ulkopinnalla kiltävä, viher-täviä lasitus. Ulkopinta myös osin musta. Palan paksuus 0,5 cm. Kolmannen palan massa harmaanruskeaa, sisäpinnalla ruskeankeltainen lasitus ja ulkopinta ruskea / musta sekä uurre- ja harjannekoristeinen. Palan paksuus 0,4 cm.</p>	(50) 15.1.2 19.3.1976	Laatikko 58
3437	76	<p><u>Lasinpaloja</u> 6 kpl. Pieniä harmaavihreitä taso- solanin paloja, joissa jokaisessa yksi suora sivu pyöristetty ja muuta osaa paksumpi. Palojen paksuudet ~ 0,2 - 0,4 cm.</p>	(50) 15.1.2 19.3.1976	Laatikko 58

N ^o	V.	SELOSTUS ESINEESTÄ	LÖYTÖTIEDOT	VARASTOINTI
3438	76	<p><u>Jkkunalasia</u>. Harmaan- vihertävänkirjavia, irisoituneita, erikokoisia ja -paksuisia tasolasienpaloja yht. 25 kpl. Paksuudet 0,1-0,2 cm. Muutammat ruutujen reunapaloja sekä joissakin reunaretusosia.</p>	<p>⑤ 15.1.2 19.3.1976</p>	Laatikko 50
3439	76	<p><u>Hampaita ja hammasluita</u>. Kaksi küllepintaista, yksijuurista 2 cm pitkää hammasta ja yksijuuri- nen, käytä, küllepintainen 4,5 cm pitkä hammas sekä 3 onttoa, käyrää juuriluuta, pituudet 4,5, 6 ja 7 cm.</p>	<p>⑤ 15.1.2 19.3.1976</p>	Laatikko 50
3440	76	<p><u>Kalojen luita</u>, leuka- luu hampaineen, kokonais- pituus 6 cm ja ruotoja sekä muita luita 7 kpl.</p>	<p>⑤ 15.1.2 19.3.1976</p>	Laatikko 50
3441	76	<p><u>Palanutta luuta pala</u>, paino 2,2 g.</p>	<p>⑤ 15.1.2 19.3.1976</p>	Laatikko 50

3442: 1:1



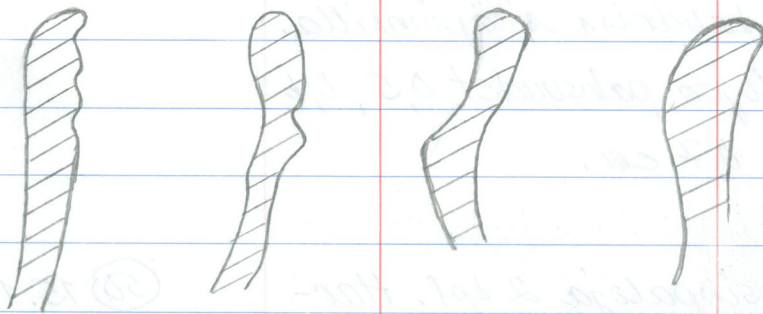
3443: 1:1



N ^o	V.	SELSTUS ESINEESTÄ	LÖYTÖTIEDOT	VARASTOINTI
:3442	76	<p><u>Rautaesine</u>. Pyöreässä, lieriömäisessä osassa, Ø 1,7 cm, pituus 2,1 cm on künteältä vaikuttava lenkki-, ripustusosa, josta pala irrallaan. Lieriöosan päästä irronnut pyöreä Ø 1,4 cm ja 0,2 cm paksu osa. Ks. pürros.</p>	<p>⑤ 15.1.2 19.3.1976</p>	Laatikko 50
:3443	76	<p><u>Kahva, kädensija</u>, puuta. Kahdenpuolen pakotekoristeiset, ohuet metallilevypäällysteet. Esineen kokonaispituus 6,3 cm, muut mitat ks. pürros.</p>	<p>⑤ 15.1.2 19.3.1976</p>	Laatikko 50
:3444	76	<p><u>Rautanauvoja ja -naulojenjäännöksiä</u> yht. 4 kpl. Kantojen koot 1,5 x 1,5, 1,5 x 2 ja pyöreä Ø ~ 3 cm. Pituisdet 6, 8,5 ja 13,5 cm. Yksi on naulanpükki, pituus 8 cm.</p>	<p>⑤ 15.1.2 19.3.1976</p>	Laatikko 50

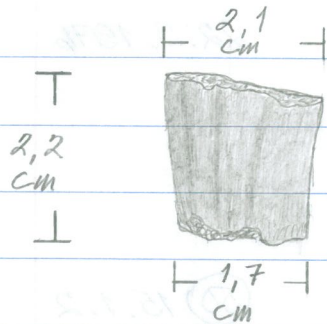
N ^o	V.	SELOSTUS ESINEESTÄ	LÖYTÖTIEDOT	VARASTOINTI
3445	76	<p><u>Saviastioiden</u> pieniä kyl- kipaloja yht. 3 kpl eri astioista. Palojen massat harmaan- ja vaaleanrus- keita. Yhdessä palassa la- situsta sisä- ja ulkopinnoil- ta, kahdessa sisäpinnoilla. Palojen paksuudet 0,5, 0,6 ja 0,7 cm.</p>	<p>⑤ 15.1.2 22.3.1976</p>	Laatikko 50
3446	76	<p><u>Lasipaloja</u> 2 kpl. Har- maanvihreitä tasolasin paloja, joissa molemmissa yksi suora sivu pyöristetty ja muuta maa paksumpi. Palojen paksuudet 0,3 cm.</p>	<p>⑤ 15.1.2 22.3.1976</p>	Laatikko 50
3447	76	<p><u>Ikkunalasia.</u> Harmaan- vihertävänkirjavia, irisoit- uneita pieniä tasolasien paloja yht. 6 kpl. Palojen paksuudet 0,1-0,2 cm. Yhdessä palassa reuna- retusointia.</p>	<p>⑤ 15.1.2 22.3.1976</p>	Laatikko 50

3449: punasaviästiöiden suurireunapalojen profiilit 1:1



N ^o	V.	SELSTUS ESINEESTÄ	LÖYTÖTIEDOT	VARASTOINTI
3448	76	<p><u>Hevosenkengännaula</u>, pituus 5,5 cm ja <u>rautanau- lojen jäännöksiä</u> 4 kpl, pituudet 4,5 - 12,5 cm.</p>	<p>⑤ 15.1.2 22.3.1976</p>	Laatikko 50
3449	76	<p><u>Punasaviastioiden suun- reunapaloja</u> yhteensä 4 kpl eri astioista. Palojen massat vaalean- ja harmaannruskeita. Kaikissa eriväriset lasitukset sisäpinoilla, ulkopinoilla uurteita ja harjanteita.</p>	<p>⑤ 15.1.2 24.3.1976</p>	Laatikko 58
3450	76	<p><u>Punasaviastioiden kylki- paloja</u> yhteensä 5 kpl neljästä eri astiasta. Palojen massat vaaleanharmaannruskeita ja lasitetut sisäpinnat. Kolmessa palassa ulkopinoilla uurteita ja harjanteita sekä mustaa karstaa. Palojen paksuudet 0,3 - 0,5 cm.</p>	<p>⑤ 15.1.2 24.3.1976</p>	Laatikko 50

3451: 1:1

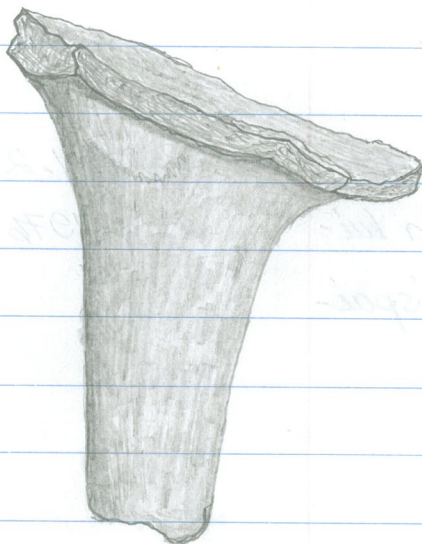


N ^o	V.	SELSTUS ESINEESTÄ	LÖYDÖTIEDOT	VARASTINTI
3451	76	Savipadanjalkakatkkelma, massa harmaanruskeaa. Mitat k. pürros.	⑤ 15.1.2 24.3.1976	Laatikko 58
3452	76	Lütupüppun koristeeton ja leimaton varsikatkelma. Pituus 2 cm, Ø 0,7 cm.	⑤ 15.1.2 24.3.1976	Laatikko 58
3453	76	Ikkunalasia. Tumman- ja harmaanvihertävänkijavia, irisoituneita, erikokoisia ja -muotoisia tasolasiin paloja yht. 26 kpl, joista 11:sta reunaretusointia. Palojen paksuudet 0,1-0,4 cm.	⑤ 15.1.2 24.3.1976	Laatikko 58
3454	76	Hammas, küllepintainen, juuri 2-haarainen, ko- lonnaispituus 1,8 cm.	⑤ 15.1.2 24.3.1976	Laatikko 58
3455	76	Kalojen luita, leuka- luu, ruotoja ja muita luita yht. 18 kpl, yhteispai- noltaan 8,4 g.	⑤ 15.1.2 24.3.1976	Laatikko 58

3456: 1:1



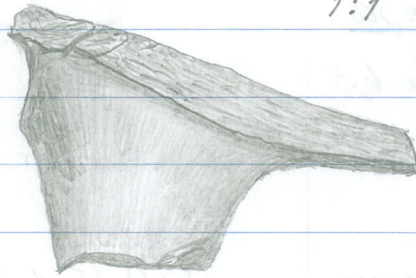
3459: savipadanjalka 1:1



N ^o	V.	SELOSTUS ESINEESTÄ	LÖYTÖTIEDOT	VARASTOINTI
3456	76	<u>Metallilevyn kappale,</u> 3 x 2,5 cm, paksuus 0,2 cm, paino 6,6 g, ilm. pronssia.	⑤ 15.1.2 24.3.1976	Laatikko 50
3457	76	<u>Rautanauhojen jäännöksiä</u> 2 kpl, pituudet 4 ja 7,5 cm sekä <u>-maulojen pukkeja</u> 3 kpl, pituudet 6, 6 ja 6,5 cm. Kaikki ruostevaurioisia.	⑤ 15.1.2 24.3.1976	Laatikko 50
3458	76	<u>Punasanastioiden suun-</u> <u>reunapaloja</u> 2 kpl eri astioista. Palojen massat harmaanruskeita ja kulta- vää, vihertävännruskeat lasi- tubset reunojen päällä ja sisäpinnoilla. Ulkopinnoilla uurteita.	⑤ 15.1.2 16.3.1976	Laatikko 50
3459	76	<u>Savipadanjalca,</u> korkeus 6 cm. Massa vaaleanrus- keaa. Mukana ja jalassa känni olevassa padan pohjakappaleosassa, sen sisäpinnalla, vihertävännrus- keaa, kullavaa lasitusta.	⑤ 15.1.2 16.3.1976	Laatikko 50

3460: xaripadanjalca, katkelma

1:1

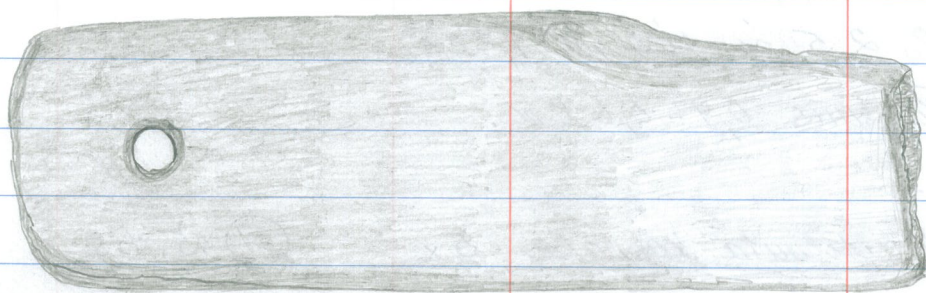


N ^o	V.	SELSTUS ESINEESTÄ	LÖYTÖTIEDOT	VARASTOINTI
		Pohjan paksuus 0,4-0,6 cm. Jalan ulkopinnoilla mustaa karstaa, nokea. Jalkan kärjestä pala pois.		
3460	76	Savipadanjalca, katkelma, korkeus padanpohja-osa mukaan lukien 3,5 cm. Pohjan paksuus 0,6 cm ja sen päällä, sisäpinnalla vihertävännruskea kältävä lasitus. Savimassa vaaleanruskeaa.	(51) 15.1.2 16.3.1976	Laatikko 50
3461	76	Punasaviastian, -astroiden pieniä kylkipaloja 2 kpl. Palojen massa vaaleanruskeaa, sisäpinoilla kältävä, vihertävännruskea lasitus. Palojen paksuudet 0,5 ja 0,7 cm	(51) 15.1.2 16.3.1976	Laatikko 50
3462	76	Posliinilautasen valkoisia, lasitettuja pohja- ja reumpaloja 2 kpl samasta lautasesta. Kukka- ja kas-	(51) 15.1.2 16.3.1976	Laatikko 50

№	V.	SELDSTUS ESINEESTÄ	LÖYTÖTIEDOT	VARASTOINTI
		viiheväri koristelua, ei leimoja. lisäksi koristeetonia harmaanvalkoisia lautasten reunapaloja 3 kpl.		
3463	76	<u>Lütupüpun</u> koristeeton ja leimaton <u>varsikatkelma</u> läheltä pesää. Katkelman pituus 4,6 cm, Ø toisessa päässä 0,9 ja toisessa 1,2 cm.	(51) 15.1.2 16.3.1976	Laatikko 5D
3464	76	<u>Lasinpaloja</u> 2 kpl. Harmaanvihertäviä tasolasiin paloja, joissa molemmissa yksisuora sivu pyörästetty ja muuta osaa paksumpi. Palojen paksuudet 0,4-0,5 cm.	(51) 15.1.2 16.3.1976	Laatikko 5D
3465	76	<u>Ikkuinalasia</u> . Harmaan- ja tummanvihertävän riisävyisiä, irisoitaneita tasolasiin paloja yk. 10 kpl. Palojen paksuudet 0,1-0,3 cm. Neljässä palas-	(51) 15.1.2 16.3.1976	Laatikko 5D

N ^o	V.	SELSTOS ESINEESTÄ	LÖYTÖTIEDOT	VARASTOINTI
		sa keunaretusointia.		
3466	76	<u>Luurengas</u> , hieman kulmikas, putkiluuta. Ulko- \varnothing 2,5 ja sisä- \varnothing 1,5 cm. Paksuus 0,4-0,6 cm.	⑤ 15.1.2 16.3.1976	Laatikko 50
3467	76	<u>Kalloluuta kappale</u> , 5 x 7 cm, paksuus ~ 0,5 cm.	⑤ 15.1.2 16.3.1976	Laatikko 50
3468	76	<u>Kalojenruotoja</u> 2 kpl, pituudet 7,5 ja 9 cm.	⑤ 15.1.2 16.3.1976	Laatikko 50
3469	76	<u>Simpukankuori</u> , 5,5 x 3 cm, osittain rikki.	⑤ 15.1.2 16.3.1976	Laatikko 50
3470	76	<u>Jkkunapuitelyijyä</u> . Yksi on 7 cm pitkä ja 1,3 cm leveä, toinen 9,5 cm pitkä, leveys 1,1 cm ja kolmas kappale 11 cm pitkä ja 1,5 cm leveä.	⑤ 15.1.2 16.3.1976	Laatikko 50
3471	76	<u>Rautanaulojen jäännöksiä</u> , kantoja ja päkkejä yst. 9 kpl. Pituudet 3,5 -	⑤ 15.1.2 16.3.1976	Laatikko 50

3492: reikäkivi

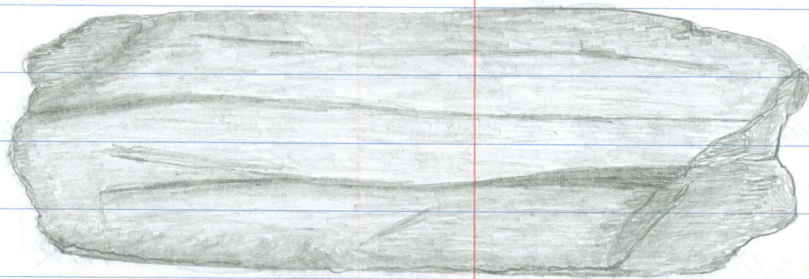


poikki,
katkennut

← halki pituussuuntaisesti →

N ^o	V.	SELSTUS ESINEESTÄ	LÖYTÖTIEDOT	VARASTOINTI
		15 cm. Ruosteaurioisia.		
:3472	76	<p><u>Reikäkivi</u>, pituus 12 cm, leveys 3,5 cm ja paksuus 1,2 cm, toisessa päässä reikä, Ø 0,6 cm. Kivilaji liuskeista ja harmaata. Koko kivi on pituussuuntaisesti halki, kahtena kappaleena.</p>	<p>(51) 15.1.2 16.3.1976</p>	Laatikko 50
:3473	76	<p><u>Pullo- ja astialasia</u> 2 pientä kpl. Toinen muoltaan kupera, tummaa lasia, paksuus 0,5 cm ja toinen lähes suora, vaaleanvihreä, uurtainen, paksuus 0,2 cm.</p>	<p>(50, 52) 15.1.2 26.3.1976</p>	Laatikko 50
3474	76	<p><u>Lasiempaloja</u> 4 kpl. Harmaanvihertäviä, pieniä tasolasien paloja, joissa yhdet suorat sivut pyöristettyjä ja muita osia paksumpia. Palojen paksuudet 0,2 - 0,3 cm.</p>	<p>(50, 52) 15.1.2 26.3.1976</p>	Laatikko 50

3477: 1:1



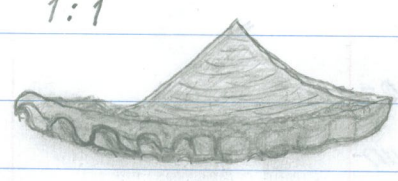
N ^o	V.	SELOSTUS ESINEESTÄ	LÖYTÖTIEDOT	VARASTOINTI
3475	76	<p><u>Jakkunalasia</u>. Tumman- ja harmaanvihertävän erisävyisiä ja -kokoisia, irisoituneita tasolasien paloja yht. 34 kpl. Palojen paksuudet 0,1-0,3 cm. Yhdeksässä palassa reikäretusointia.</p>	<p>(50,52) 15.1.2 26.3.1976</p>	Laatikko 50
3476	76	<p><u>Sinnun pääkallo</u>, pituus 6 cm, leveys 2,7 cm ja korkeus 2,7 cm. Nokka vajaa ja alasa puuttuu kokonaan.</p>	<p>(50,52) 15.1.2 26.3.1976</p>	Laatikko 50
3477	76	<p><u>Hidin-, teroituskivi</u>, katkelma. Pituus 11 cm, leveys 3,5 cm ja paksuus 0,9 cm. Kivilaji liuskeista, lohkeilevaa ja harmaata. Toisella puolella pinnassa pituussuuntaisia uurteita. Kivi lohjennut ja on kahtena kappaleena sekä lohkeamaisillaan lisää.</p>	<p>(50,52) 15.1.2 26.3.1976</p>	Laatikko 50

3480: lasihelmi 1:1



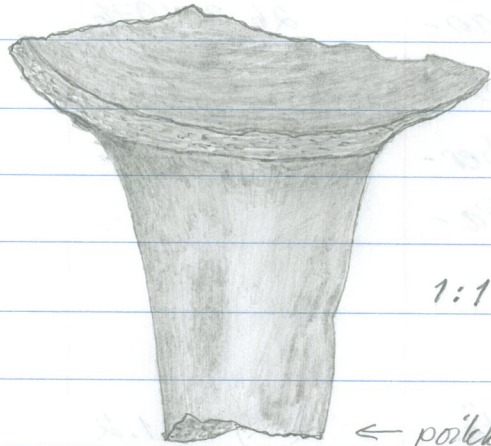
3481: lasiastian pohjanreunapala

1:1



N ^o	V.	SELOSTUS ESINEESTÄ	LÖYTÖTIEDOT	VARASTOINTI
3478	76	<u>Punasaviastian pieni kylkipala</u> . Massa harmaanvaaleanruskeaa, sisäpinnalla kiltävä, vihertävänruskea lasitus. Palkan paksuus 0,5 cm.	⑤② 15.1.2 26.3.1976	Laatikko 50
3479	76	<u>Jkkunalasia</u> 2 pientä harmaanvihertävää palaa, paksuudet ~ 0,1 ja 0,2 cm.	⑤② 15.1.2 26.3.1976	Laatikko 50
3480	76	<u>Lasihelmi</u> , pituus 1,2 cm, Ø 1,2 - 1,3 cm, reikä läpi 0,3 cm. Väritään vaaleanruskeankeltainen, paino 2,5 g.	⑤③ 15.1.2 30.3.1976	Laatikko 50
3481	76	<u>Lasiastian pohjanreunapala</u> , nyppykoristeinen, lähes väritöntä lasia. Pohjan ja seinämän paksuus 0,2 cm. Kiltävä, hopeanvärinen pintaisioidinti. Lisäksi erillinen 0,1 cm paksu <u>lasiastian kylkipala</u> 2,5 x 4 cm.	⑤③ 15.1.2 30.3.1976	Laatikko 50

3482: savipadanjalca



1:1

← poikke, pala pois

3483: savipadanjalca, katkelma



1:1

3484: punasaviastian suunreunapalan

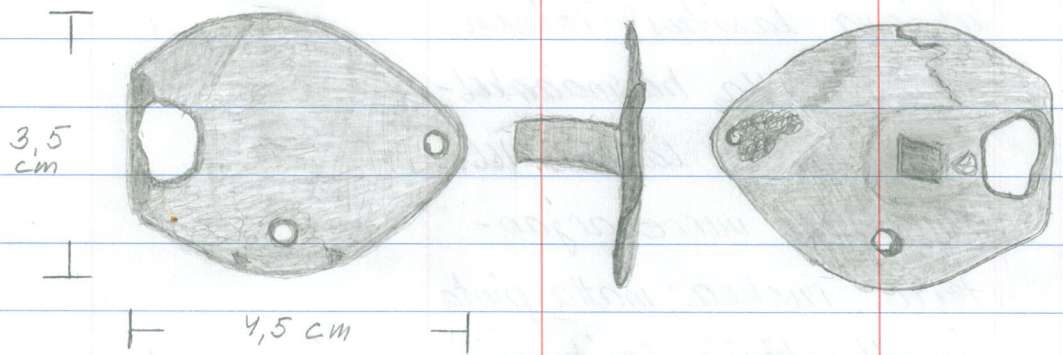


profüli

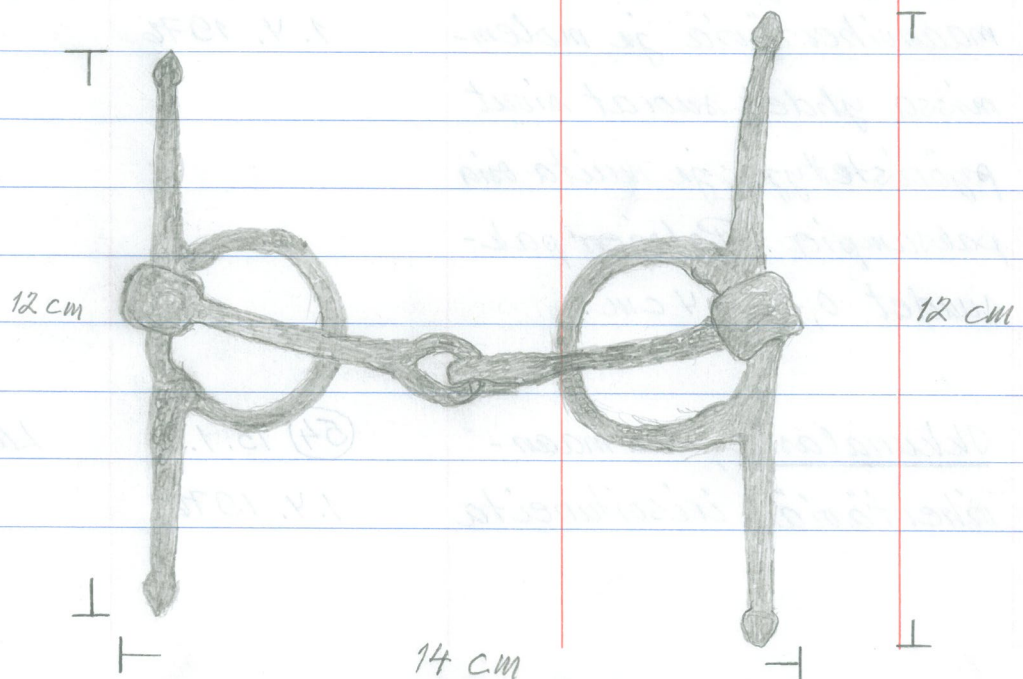
N ^o	V.	SELOSTUS ESINEESTÄ	LÖYDÖTIEDOT	VARASTOINTI
3482	76	<p><u>Savipadanjalka</u>, korkeus 5,5 - 6 cm, kärki poikki. Padan pohja-osan paksuus 0,5 cm, sisäpinnalla harmaanvihreä lasitus. Savimassa harmaanruskeaa, ulkopinnoilla jalan juuressa mustaa nokea.</p>	<p>(54) 15.1.2 1.4.1976</p>	Laatikko 51
3483	76	<p><u>Savipadanjalka</u>, katkelma, kärki poikki, kokonaiskorkeus 3,5 cm, josta padanpohjan paksuus 0,5 cm ja sen sisäpinnalla kylvä, keltaisruskea lasitus. Savimassa vaaleanharmaanruskeaa ja jalakaosan ulkopinnoilla paikoin nokea.</p>	<p>(54) 15.1.2 1.4.1976</p>	Laatikko 51
3484	76	<p><u>Punasaviastian</u> profiloitu <u>suurreuna- ja kylki-pala</u>. Massa ja sisäpinnan lasitus vaaleanruskeita. Ulkopinnalla koristeharjanne ja mustaa nokikarstaa.</p>	<p>(54) 15.1.2 1.4.1976</p>	Laatikko 51

N ^o	V.	SELOSTUS ESINEESTÄ	LÖYTÖTIEDOT	VARASTOINTI
3485	76	<p><u>Punasaviastioiden kylkipaloja</u> yht. 2 kpl eri astioista. Molempien massat vaaleanharmaanruskeita ja palojen paksuudet 0,4 ja 0,5 cm. Toisen sisäpinnalla kiltävä, vaaleanruskea ja ulkopinnalla kellertävännruskeanmustan kirjava lasitus. Toisen sisäpinnalla harmaankeltaisenruskea lasitus. Ulkopinnalla uurreharjanteita, ruskea, matta pinta ja vihertävää lasitusroiskettä sekä nokikanstaa.</p>	<p>(54) 15.1.2 1.4.1976</p>	Laatikko 51
3486	76	<p><u>Lasinpaloja</u> 2 kpl. Harmaanvihertäviä ja molemmissa yhdet suorat sivut pyöristettyjä ja muita osia paksumpia. Palojen paksuudet 0,3-0,4 cm.</p>	<p>(54) 15.1.2 1.4.1976</p>	Laatikko 51
3487	76	<p><u>Ikunalasia</u>, harmaanvihertäviä, irisoituneita</p>	<p>(54) 15.1.2 1.4.1976</p>	Laatikko 51

3489: 1:1 etasisu profiili takasisu



3491: kuolaimet



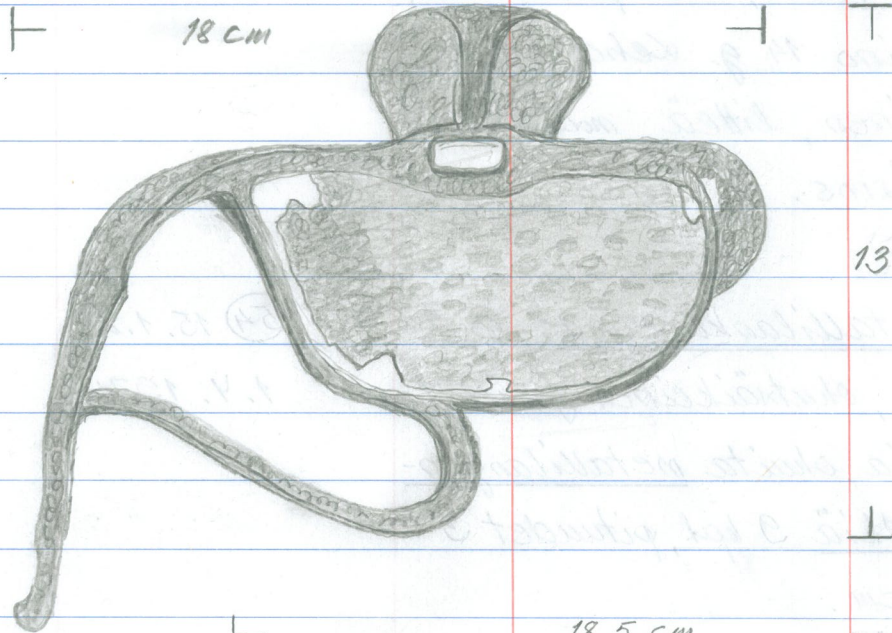
N ^o	V.	SELOSTUS ESINEESTÄ	LÖYTÖTIEDOT	VARASTINTI
		tasolasien paloja ykt. 11 kpl. Paksuudet 0,1-0,3 cm. Yhdessä reunaretuksintia.		
3488	76	<u>Osittain palonut luonkappale</u> , paino ~ 12 g.	⑤ 15.1.2 1.4.1976	Laatikko 51
3489	76	<u>Metalliesine</u> , solki tai vastaava, ilm. pronssia, paino 14 g. Lehden muotoinen, litteä, mitat: ks. pürros.	⑤ 15.1.2 1.4.1976	Laatikko 51
3490	76	<u>Metallilankarengas</u> , \varnothing 2 cm, ohutsäikeinen ja irrallisia, okuita <u>metallilangonpätkiä</u> 9 kpl, pituudet 3-10 cm.	⑤ 15.1.2 1.4.1976	Laatikko 51
3491	76	<u>Hevosenkuolaimet</u> , rautaa. Mitat ja muut ominaisuudet ks. pürros.	⑤ 15.1.2 1.4.1976	Laatikko 51

3492: kultaesineen jäännös 1:1



12,5 cm

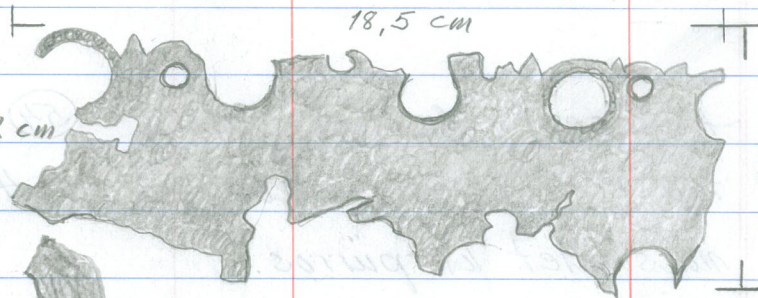
3495: raudat



18 cm

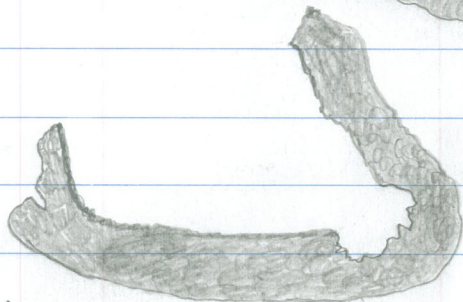
13 cm

litteä,
paksuus 0,2 cm



18,5 cm

7 cm



12 cm

№	V.	SELOSTUS ESINEESTÄ	LÖYDÖTIEDOT	VARASTOINTI
3492	76	Rautaesineen jäännös, katkelmallinen ja ruostevaurioinen. Ks. pürros.	(54) 15.1.2 1.4.1976	Laatikko 51
3493	76	Rautaveitsienterien jäännöksiä 3 kpl. Pituuudet, 2 kpl 13,5 cm ja yksi teränpuolikas 7 cm. Leveydet 2 cm. Ruostevaurioisia ja syöpynettä.	(54) 15.1.2 1.4.1976	Laatikko 51
3494	76	Rautapadan suunnreuna- ja kylkikappale, 13 x 9 cm, paksuus ~ 0,5-0,8 cm. Ei korvaa. Kuoppakorroosioinen.	(54) 15.1.2 1.4.1976	Laatikko 51
3495	76	Rautaesine, katkelma, osa esineestä / laitteesta ja muita rautoja 2 kpl. Ruostevaurioisia ja syöpynettä. Mitat ja muut ominaisuudet sekä pürreet ks. pürrokset.	(54) 15.1.2 1.4.1976	Laatikko 51

N ^o	V.	SELOSTUS ESINEESTÄ	LÖYTÖTIEDOT	VARASTOINTI
3496	76	<u>Rautanaula</u> , lähes suor- ra, pituus 12 cm, kannan koko 1 x 2 cm.	(54) 15.1.2 1.4.1976	Laatikko 51
3497	76	<u>Hioinkivi</u> , pituus 27 cm, leveys 6 cm ja paksuus 2 - 2,5 cm. Molemmilla puolin hiomisjälkiä, si- uria. Kivilaji liuskeista, harmaata.	(54) 15.1.2 1.4.1976	Laatikko 51
3498	76	<u>Harmaasaviastian kylki-</u> <u>pala</u> , 2,1 x 2,3 cm, pak- suus 0,5 - 0,6 cm. Ulko- pinnalla keltävä, kelta- ruskeantäplikäs lasitus, sisäpinta uurreharjanteinen.	(54) 15.1.2 8.4.1976	Laatikko 51
3499	76	<u>Astialasia</u> . Vaaleanvihreä, muodoltaan kaareva, käyrä ja ulkopinnaltaan uurteinen lasinpala. Paksuus 0,2 - 0,3 cm.	(54) 15.1.2 8.4.1976	Laatikko 51
3500	76	<u>Jkkunalasia</u> . Tummia ja harmaanvihertäviä tasolasin paloja 7 kpl. Paks. 0,1 - 0,2 cm.	(54) 15.1.2 8.4.1976	Laatikko 51

3501: työkalun jäännökset

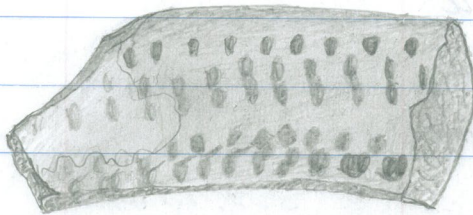


18 cm

varsiputki ja terä
irti toisistaan

11 cm

3502: punasavivadin suunreunapalan
koristelu ja profiili



1:1

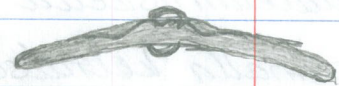
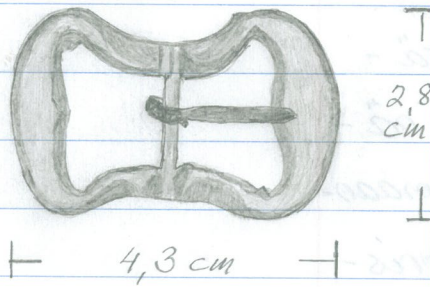


3504: 1:1

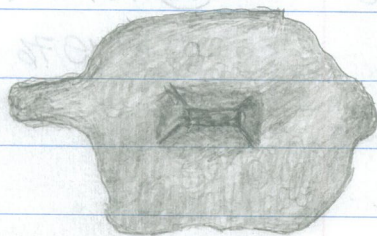
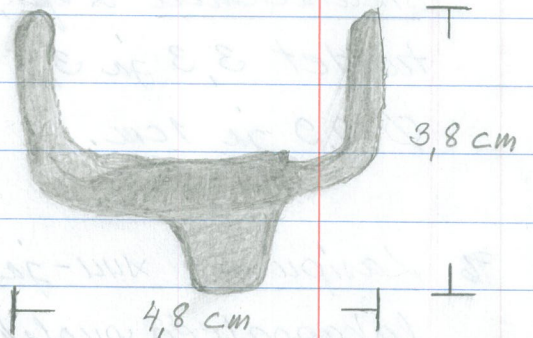
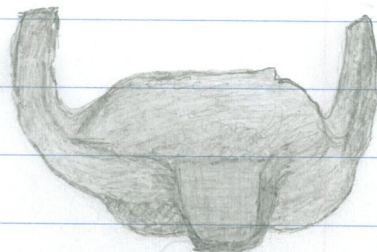


№	V.	SELOSTUS ESINEESTÄ	LÖYTÖTIEDOT	VARASTOINTI
3501	76	<p><u>Työkalun teräosan ja varsiputken rautaiset, ruosteaurioiset jäännökset. Teräosan paksuus 0,2 cm, muut mitat ja ominaisuudet ks. pürros.</u></p>	<p>(55) 15.1.2 8.4.1976</p>	Laatikko 51
3502	76	<p><u>Punasavivadin suurreunapala, 6 x 2,5 cm, paksuus 1,3 cm. Massa harmaanvaaleanruskeaa. Sisäpinnalla keltaisena näkyvä lasitus ja harmaanruskeaa pistekuviokoristelua. Ks. pürros.</u></p>	<p>(56) 15.1.2 8.4.1976</p>	Laatikko 51
3503	76	<p><u>Lütupüppujen koristeet- tomia ja leimattomia var- sikathelmiä 2 kpl, pi- tudet 3,3 ja 3,5 cm, Ø 0,9 ja 1 cm.</u></p>	<p>(56) 15.1.2 8.4.1976</p>	Laatikko 51
3504	76	<p><u>Lasipullon suu- ja kau- lakappaleen puolikas, korkeus 5,5 cm. Vihertä- vää lasia.</u></p>	<p>(56) 15.1.2 8.4.1976</p>	Laatikko 51

3506: metallisolki 1:1

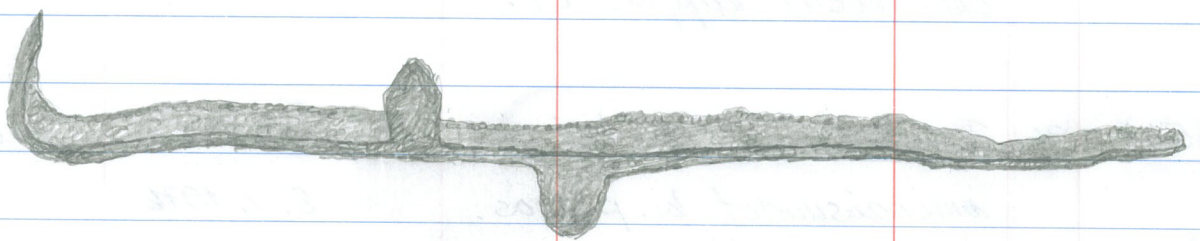


3508: 1:1 (jäärauta)



N ^o	V.	SELOSTUS ESINEESTÄ	LÖYTÖTIEDOT	VARASTOINTI
3505	76	<p><u>Ikkunalasia</u>, harmaan-vihertäviä tasolasien kappaleita ja paloja yht. 37 kpl, joista 14 on ruutuojen reunapaloja; puiteiden jälkiä ja reunaretusointia. Palojen paksuudet 0,1-0,3 cm.</p>	<p>(56) 15.1.2 8.4.1976</p>	Laatikko 51
3506	76	<p><u>Metallisolki</u>, ilm. pronssia, paino 10,8 g. Pituus 4,3 ja leveys 2,8 cm. Ehyt ja hyväkuntoinen. Ks. pöytäkirja.</p>	<p>(56) 15.1.2 8.4.1976</p>	Laatikko 51
3507	76	<p><u>Ikkunapuitelyijyjä</u> 8 ja 9,5 cm pitkät sekä 1 cm leveät kappaleet.</p>	<p>(56) 15.1.2 8.4.1976</p>	Laatikko 51
3508	76	<p><u>Rautaesine</u>, mitat ja ominaisuudet ks. pöytäkirja.</p>	<p>(56) 15.1.2 8.4.1976</p>	Laatikko 51
3509	76	<p><u>Saranarauta</u>, pituus 17 cm, leveys 3,5 ja paksuus 0,3-0,4 cm.</p>	<p>(56) 15.1.2 8.4.1976</p>	Laatikko 51
3510	76	<p><u>Rautaesineen</u>, -terän katkelma, jäännös. Muo-</p>	<p>(56) 15.1.2 8.4.1976</p>	Laatikko 51

3512: 1:1



15,5 cm

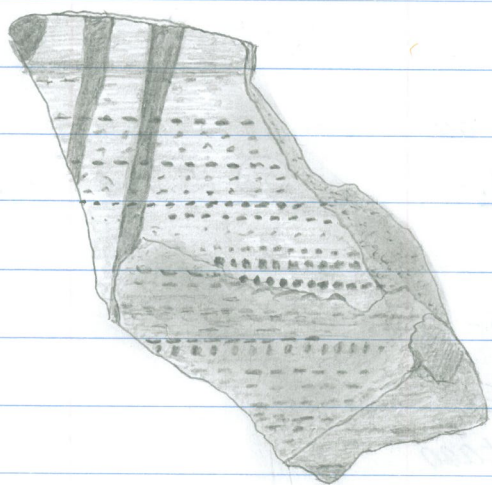
№	V.	SELOSTUS ESINEESTÄ	LÖYTÖTIEDOT	VARASTOINTI
		<p>doltaan kaareva, kärkeen kapeneva. Pituus 17 cm, leveys 2,5 cm. Terää paksumpi selkä, 0,7 cm. Väkatteen /sirpin terä. Ruostevaurioinen, syöpymyt.</p>		
3511	76	<p><u>Rautapükki</u>, - kärki, katkelma, poikki. Pituus 13 cm, toinen pää pyöreä \varnothing 1,2 cm ja sätä nelisivuisena kärkipükkiksi kapeneva.</p>	<p>⑤ 15.1.2 8.4.1976</p>	Laatikko 51
3512	76	<p><u>Rautaesine</u>, pituus 15,5 cm, leveys 1,2 cm ja paksuus 0,3 cm. Toinen pää taivutettu ja toisella sivulla 2 uloketta eri suuntiin. Ks. pöytäkirja.</p>	<p>⑤ 15.1.2 8.4.1976</p>	Laatikko 51
3513	76	<p><u>Rautanauvoja ja - nauvojen jäänteitä</u> yht. 7 kpl. Pituuudet 6 - 13 cm.</p>	<p>⑤ 15.1.2 8.4.1976</p>	Laatikko 51

3515: 1:1



№	V.	SELOSTUS ESINEESTÄ	LÖYTÖTIEDOT	VARASTINTI
3514	76	<u>Pukivi</u> , 2,5 x 3 cm, paksuus 0,9 cm. Reunaretusointia.	⑤ 15.1.2 8.4.1976	Laatikko 51
3515	76	<u>Metallirenkaan</u> , mahd. sormuksen kappelma. Sisä- \emptyset 1,8 ja ulko- \emptyset 2,1 cm, leveys 0,4 cm ja paino 1,7 g. Väritään tummanharmaanvihreä, siileä, ei kaiverruksia eikä leimoja.	⑤ 15.1.2 9.4.1976	Laatikko 51
3516	76	<u>Rautalevyjen</u> paloja 2 kpl. Toisen koko 7,5 x 5,5 cm, paksuus 0,6 cm, muodoltaan hieman kaareva. Toinen suorakaiteenmuotoinen 14 x 3,5 cm ja paksuus 0,5 cm.	⑤ 15.1.2 9.4.1976	Laatikko 51
3517	76	<u>Maa-aineksien</u> ja ruosteensekaisia kokkareita 5 kpl yhteispainoltaan ~ 400 g.	⑤ 15.1.2 9.4.1976	Laatikko 51

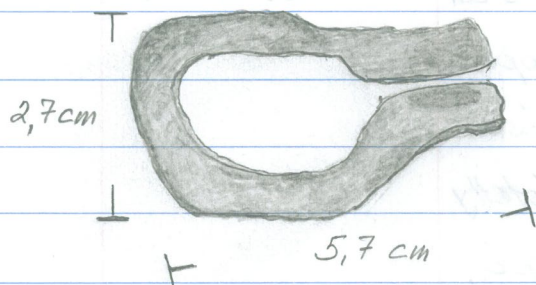
3518: 1:1



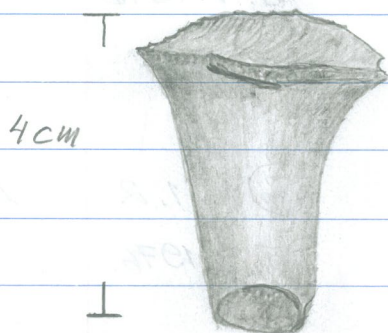
N ^o	V.	SELOSTUS ESINEESTÄ	LÖYTÖTIEDOT	VARASTOINTI
3518	76	<p><u>Valkosavikeramukkaa</u>, astian kylkipala, lämät- tu kahdesta kappaleesta, Massa vaaleaa, kellertävää. Seinämän paksuus 0,4-0,5 cm. Sisäpinnalla vihertä- vänkeltainen lasitus ja matalia uurreharjanteita. Ulkopinnalla vaaleanvihreä lasitus, pystyraitoja, rus- kea ja vihreitä sekä pistepainamerivejä.</p>	<p>⑤ 15.1.2 15.4.1976</p>	Laatikko 51
3519	76	<p><u>Punasavikeramukkaa</u>, astian kylkipala, paksuus 0,7 cm, massa harmaan- ruskeaa. Sisäpinnalla matta ja ulkopinnalla kül- tävä, ruskea lasitus sekä uurreharjanteita. Palan koko 4,5 x 3 cm.</p>	<p>⑤ 15.1.2 15.4.1976</p>	Laatikko 51
3520	76	<p><u>Punasaviastianpala</u>, 5 x 2,5 cm, paksuus 0,8 cm. Massa ja koristeluaihe ku- ten nrossa 3502.</p>	<p>⑤ 15.1.2 15.4.1976</p>	Laatikko 51

N ^o	V.	SELOSTUS ESINEESTÄ	LÖYTÖTIEDOT	VARASTOINTI
3521	76	<u>Lasinpaloja</u> 2 kpl. Harmaavihertäviä, 1,5 x 3 cm kokoisia tasolasin kappaleita, joissa molemmissa yksi suora sivu pyörästetty ja muita osia paksumpi, 0,3 cm.	⑤ 15.1.2 15.4.1976	Laatikko 51
3522	76	<u>Ikunalasia</u> , harmaavihertäviä tasolasien paloja yht. 8 kpl, joista 3:ssa puitteiden jälkiä. Palojen paksuudet ~ 0,1-0,2 cm.	⑤ 15.1.2 15.4.1976	Laatikko 51
3523	76	<u>Astiankorva</u> , -kädensija kuparia, katkelma, puolikas, poikki ja vääntynyt. Pituus ~ 10 cm.	⑤ 15.1.2 15.4.1976	Laatikko 51
3524	76	<u>Rautaesine</u> , samantyyppinen kuin nro 3508. Ruostevaurioinen ja syöpynyt.	⑤ 15.1.2 15.4.1976	Laatikko 51
3525	76	<u>Metallikappale</u> , 5 x 3 cm, paksuus ~ 0,5 cm. Ilm. pronssia/messinkiä, 31,2 g.	⑤ 15.1.2 15.4.1976	Laatikko 51

3526: rautalenkki 1:1



3530: savipadanjalca 1:1



N ^o	V.	SELOSTUS ESINEESTÄ	LÖYTÖTIEDOT	VARASTOINTI
3526	76	<u>Rautalenkki</u> , katkelma, osa rautaesineestä. Mitat ja ominaisuudet ks. pöytäkirja.	⑤ 15.1.2 15.4.1976	Laatikko 51
3527	76	<u>Rautanauhojen jäännöksiä</u> , suorina ja vääntyneinä yht. 10 kpl. Pituuksien 4-12 cm, kantojen koot 1x1-2x2,5 cm.	⑤ 15.1.2 15.4.1976	Laatikko 51
3528	76	<u>Ainesnäytteitä</u> , ruoste- ja maa-ainessekaisia, kovettuneita kokkareita 5 kpl, yhteispainoltaan 700g.	⑤ 15.1.2 15.4.1976	Laatikko 51
3529	76	<u>Saviastian</u> , -vadin pohjanreuna- ja kylkipalakeappale. Massa harmaannruskehtavaa. Lasitteeton. Sisäpinta rosainen.	⑤ 15.1.2 15.4.1976	Laatikko 51
3530	76	<u>Savipadanjalkea</u> , korkeus 4 cm, astianpohjaa ei mukana. Massa harmaannruskeaa, jalan ulkopinta harmaa.	⑤ 15.1.2 15.4.1976	Laatikko 51

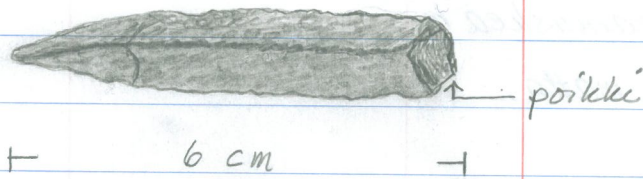


3534: sormustin 1:1

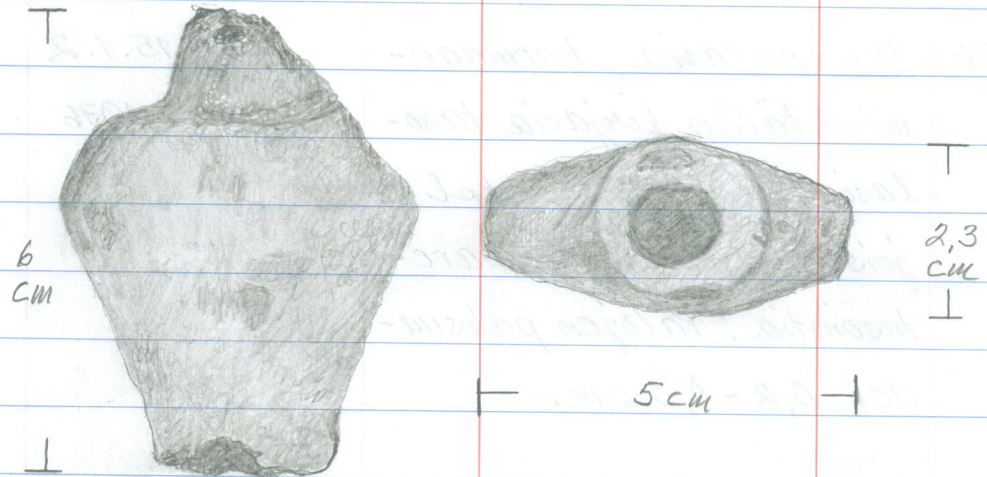


N ^o	V.	SELOSTUS ESINEESTÄ	LÖYTÖTIEDOT	VARASTOINTI
3531	76	<p><u>Punasaviastioiden</u> pieniä <u>kyllipaloja</u> 2 kpl niistä astioista. Toisen paksuus 0,4 cm, sisäpinnalla kulltavaa vaaleanruskeaa lasitusta, ulkopinnalla mattaa. Toisen paksuus 0,6 cm, sisäpinnalla kulltava, vihreänruskea lasitus, ulkopinta matta.</p>	<p>⑤ 15.1.2 15.4.1976</p>	Laatikko 51
3532	76	<p><u>Lütupöpun</u> koristeeton ja leimaton <u>varvikatkelma</u>, pituus 2,7 cm, Ø 0,8 cm.</p>	<p>⑤ 15.1.2 15.4.1976</p>	Laatikko 51
3533	76	<p><u>Jkkunalasia</u>, harmaanvihertävän kirjavia taso-<u>lasinpaloja</u> yht. 5 kpl, joista kahdessa reunareusointia. Palojen paksuudet 0,2 - 0,3 cm.</p>	<p>⑤ 15.1.2 15.4.1976</p>	Laatikko 51
3534	76	<p><u>Sormustin</u>, metallia, pituus 1,8 cm, ala-Ø ~ 1,5 ja ylä-Ø 1,2 cm. Tiheä pintapisteytys. Aukon reunoilta vaurioituneet.</p>	<p>⑤ 15.1.2 15.4.1976</p>	Laatikko 51

3536: rautakärki, -pükki 1:1



3537: rautanappi 1:1



N ^o	V.	SELOSTUS ESINEESTÄ	LÖYTÖTIEDOT	VARASTOINTI
3535	76	<u>Metallilankapunosta</u> , pituus 7,5 cm, leveys 0,3 - 0,4 cm, vädestä 2-säikeisestä ohuesta metallilangasta.	(59) 15.1.2 15.4.1976	Laatikko 51
3536	76	<u>Rautakärki</u> , nelisivuinen 0,9 x 0,9 cm, kärkipätkiksi kapeneva. Katkelma, kokonaispituus 6 cm.	(59) 15.1.2 15.4.1976	Laatikko 51
3537	76	<u>Rautanuppi</u> , litteänkulmikas, korkeus 6 cm, leveys 5 cm ja paksuus 2,3 cm. Ontto, sisällä reikä. Pinta ruostevaurioinen, paikoin lohjennut, syöpymiä.	(59) 15.1.2 15.4.1976	Laatikko 51
3538	76	<u>Rautanaulojen</u> ruostevaurioisia ja osin vääntyneitä jäännöksiä yht. 4 kpl, pituudet 5-11 cm, kantojen koot 1x1-2x2 cm. <u>Rautanütti</u> , pituus 3,5 cm, kanta 2 x 2,5 cm.	(59) 15.1.2 15.4.1976	Laatikko 51

3539: aineskappale 1:1



← kappaleen kulumuraisessa
pinnassa ympärönsä kün-
ni laastia

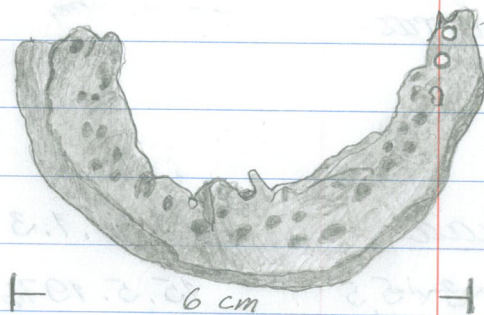
№	V.	SELOSTUS ESINEESTÄ	LÖYTÖTIEDOT	VARASTOINTI
3539	76	<p><u>Aineskappale</u>, kova, väriltään ruskeanmusta ja pinnassa künni laastia. Kappaleen mitat korkeus/pituus 5,3 cm, leveys 2,5 cm ja paksuus 1,6 cm.</p>	<p>⑤9 15.1.2 15.4.1976</p>	Laatikko 51
3540	76	<p><u>Ainesnäytteitä</u>, ruoste- ja maa-ainessekaisia kovettuneita kokkareita 6 kpl yhteispainoltaan 1 kg.</p>	<p>⑤9 15.1.2 15.4.1976</p>	Laatikko 51
3541	76	<p><u>Punasaviastian kylkipala</u>, 4,5 x 3 cm, paksuus 0,8 cm. Massa harmaannruskeaa, sisäpinta rapautunut, ulkopinnassa savikuoriointia.</p>	<p>⑤9 15.1.2 19.4.1976</p>	Laatikko 51
3542	76	<p><u>liuskekiveä</u> laattamainen kappale, 6,5 x 5 cm, paksuus 0,4 - 0,5 cm. Yksi sivu suora ja terävä.</p>	<p>⑤9 15.1.2 19.4.1976</p>	Laatikko 51
3543	76	<p><u>Rautanaulojen jäännöksiä</u> 2 kpl, pituudet 4 ja 5 cm. Kannat ~ 1,5 x 2 cm.</p>	<p>⑤9 15.1.2 19.4.1976</p>	Laatikko 51

15.1.3

1976

N ^o	V.	SELOSTUS ESINEESTÄ	LÖYTÖTIEDOT	VARASTOINTI
3544	76	<u>Punasaviruukun pohja</u> , ulko- \varnothing 5,5 cm, kylkien paksuus 0,4 cm. Massa punaruskeaa, lasitteetomat pinnat. Pohjassa keskellä reikä, \varnothing 0,8 cm.	① 15.1.3 15.5.1976	Laatikko 52
3545	76	<u>Punasaviastian haljennut kylkipala</u> 3 x 4 cm. Massa vaaleanruskeaa ja ulkopinnalla keltävä ruskea lasitus.	① 15.1.3 15.5.1976	Laatikko 52
3546	76	<u>Kivisavikeramukkaa</u> , astian kylkipala 3 x 5,5 cm, paksuus 0,3-0,4 cm. Massa harmaata ja ulkopinnalla vaaleanruskea lasitus. Sisäpinnalla matalia dreijänsuurteita.	① 15.1.3 15.5.1976	Laatikko 52
3547	76	<u>Postinilautasten 2 pohjapalaa</u> eri astioista, toisessa lintu- ja kasvi-aiheista värikoristelua sekä kaksi <u>lautasen ko-</u>	① 15.1.3 15.5.1976	Laatikko 52

3549: nahkanpala 1:1



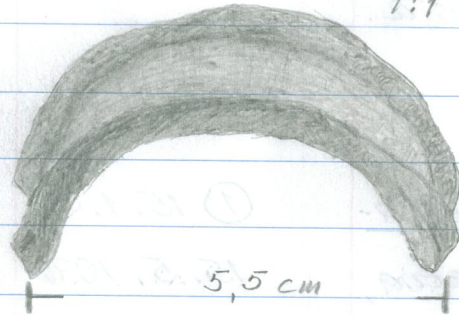
3552: rauta 1:1



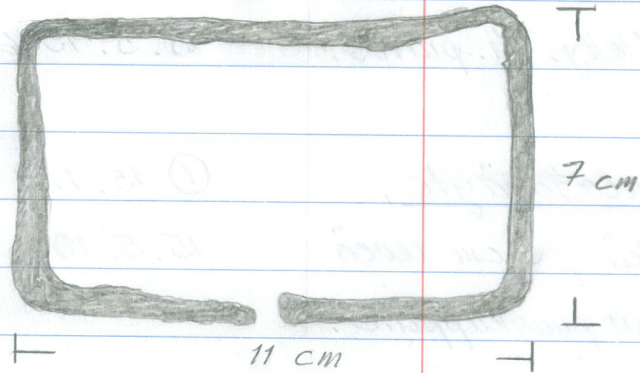
N ^o	V.	SELOSTUS ESINEESTÄ	LÖYDÖTIEDOT	VARASTOINTI
		risteetonta valkoista <u>seura-</u> <u>palaa</u> samasta astiasta. Paloissa ei leimoja.		
3548	76	<u>Lasipullon suu- ja kaula-</u> <u>osa</u> kolmena kappaleena, vaaleanvihreää lasia. Ei korkkikierteitä.	① 15. 1. 3 15. 5. 1976	Laatikko 52
3549	76	<u>Nahkanpala</u> , muodoltaan kaareva, reiätetty. Ks. pürros.	① 15. 1. 3 15. 5. 1976	Laatikko 52
3550	76	<u>Puu-</u> , puulajinäyte, 13 cm pitkä, 3 cm leveä ja 2 cm paksu puunkappale.	① 15. 1. 3 15. 5. 1976	Laatikko 52
3551	76	<u>Metallilevy</u> , pyöreä Ø 10,5 cm, paksuus 0,1 cm. Metalli harmaata, tai- puisaa, lohkeillutta ja reiille syöpynyttä.	① 15. 1. 3 15. 5. 1976	Laatikko 52
3552	76	<u>Rautalevy</u> , 6 x 3 cm, pak- suus 0,4 cm ja reikä kes- kellä Ø 1,4 cm. Päät tai- vutettu. Ks. pürros.	① 15. 1. 3 15. 5. 1976	Laatikko 52

3553: rautarenkaan puotikas

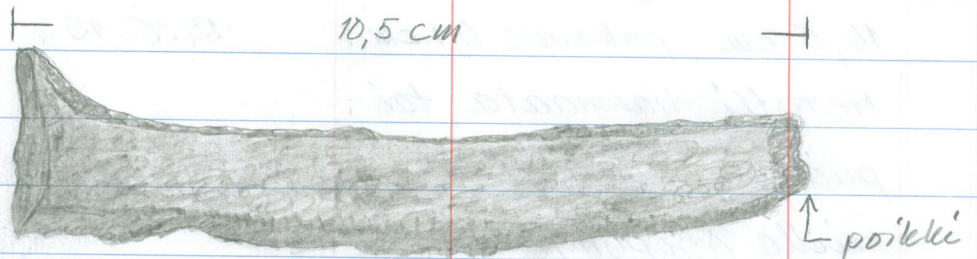
1:1



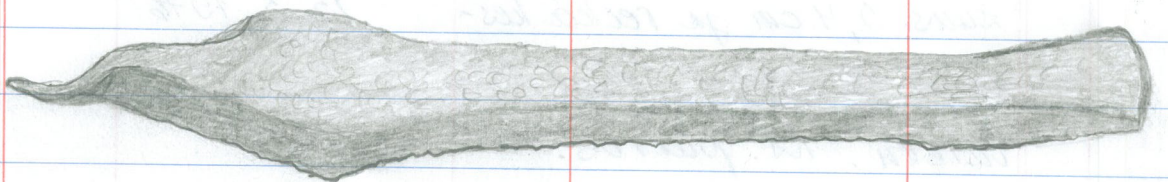
3555: rautakahva



3556:



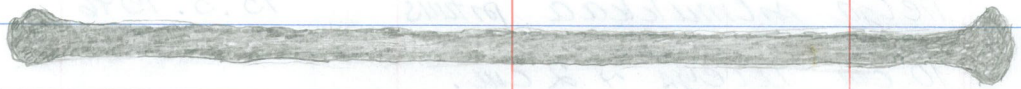
3557:



N ^o	V.	SELOSTUS ESINEESTÄ	LÖYTÖTIEDOT	VARASTOINTI
3553	76	<u>Rautarenkaan katkelma</u> , puolikas, Ø 5,5 cm, leveys 2,5 cm, reunapak-sunnokset. Ks. pürros.	① 15.1.3 15.5.1976	Laatikko 52
3554	76	<u>Rautakettinkää katkelma</u> , neljä silmukkaa, pituus 10 cm, leveys ~ 2 cm.	① 15.1.3 15.5.1976	Laatikko 52
3555	76	<u>Rautakahva</u> , 0,5 - 0,6 cm paksua, pyöreää rautavarrasta suorakaiteen muotoisena, 11 x 7 cm. Toinen pitkä sivu avoin. Ks. pürros.	① 15.1.3 15.5.1976	Laatikko 52
3556	76	<u>Rauta</u> , pituus 10,5 cm, hieman kaareva, leveys toiselta puolelta 1,5 ja toiselta ~ 1 cm, paksuus 1 cm. Toinen pää muotoiltu, toinen poikki.	① 15.1.3 15.5.1976	Laatikko 52
3557	76	<u>Rauta</u> , pituus 20,5 cm, max. leveys 2,6 cm ja paksuus 1,6 cm. Muut omi-naisuudet ks. pürros.	① 15.1.3 15.5.1976	Laatikko 52

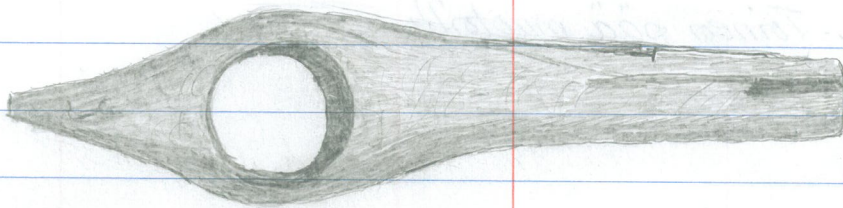
3559: raudat

1:1



3561:

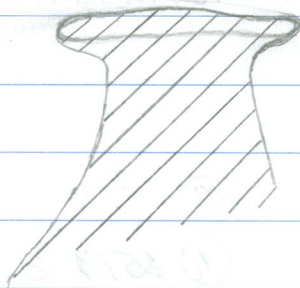
1:1



№	V.	SELOSTUS ESINEESTÄ	LÖYTÖTIEDOT	VARASTOINTI
3558	76	Rauta, pituus 30 cm, Ø 1,3 cm. Molemmissa päissä 5 cm pitkät litisteet ja niissä 2 reikää.	① 15.1.3 15.5.1976	Laatikko 52
3559	76	Rautoja 2 kpl. Toinen on suora, pituus 13,5 cm, Ø 0,5 cm ja molemmat litteät päät hieman taivutettu. Toinen on päästään litteä pötkki, kokonaispituus 6,7 cm. Ks. pürrokset.	① 15.1.3 15.5.1976	Laatikko 52
3560	76	Rautanauvoja ja -naulojen jäännöksiä yht. 8 kpl. Suoria ja vääntyneitä, pituudet 6,5 - 13 cm. Ruostevaurioisia.	① 15.1.3 15.5.1976	Laatikko 52
3561	76	Puunkappale, sukula-mainen, kokonaispituus 11 cm. Vuolunjälkiä ja pinta nokinen. Oksareikä, Ø 1,8 cm. Ks. pürros	② 15.1.3 15.6.1976	Laatikko 52

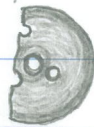
3564: lasipullon suu- ja kaulakappaleen
profili

1:1



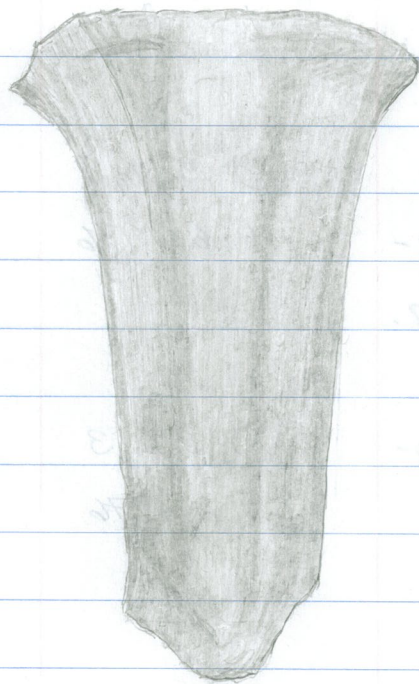
3565: luunapin katkelma

1:1

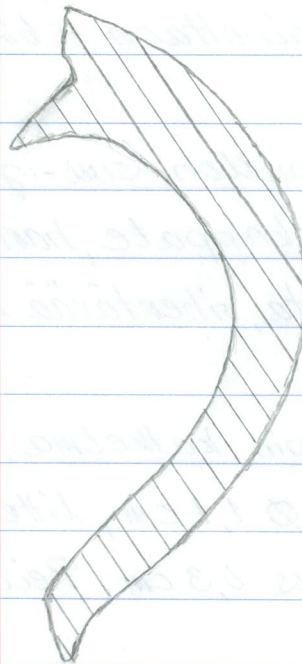


N ^o	V.	SELSTUS ESINEESTÄ	LÖYTÖTIEDOT	VARASTOINTI
3562	76	<u>Rautanauvoja ja -naulojen jäännöksiä</u> yht. 8 kpl, Pituudet 2 - 10 cm.	② 15.1.3 15.6.1976	Laatikko 52
3563	76	<u>Hälinäyhteitä, puuhülkien paloja ja kappaleita</u> yht. painoltaan ~ 62 g.	② 15.1.3 15.6.1976	Laatikko 52
3564	76	<u>Lasipullon suu- ja kaulakappale</u> , harmaapintaista, vihertävää lasia.	② 15.1.3 16.6.1976	Laatikko 52
3565	76	<u>Luunapin katkelma</u> , puolikas, \varnothing 1,1 cm, litteä, paksuus 0,3 cm. Reiät.	② 15.1.3 16.6.1976	Laatikko 52
3566	76	<u>Rautapütkki</u> , pituus 7 cm, varren \varnothing kannan juuresta 1,3 cm ja kanta \varnothing 1,8 - 1,9 cm. sekä <u>rautanauvoja</u> 2 kpl pituudet 4 ja 10,5 cm.	② 15.1.3 16.6.1976	Laatikko 52
3567	76	<u>Raudanpaloja</u> 3 kpl, pituudet 4-6 cm, leveydet 1,5-2 cm ja paksuudet 0,5-1 cm.	② 15.1.3 16.6.1976	Laatikko 52

3569: punasaviruukun korva
edestä



profili



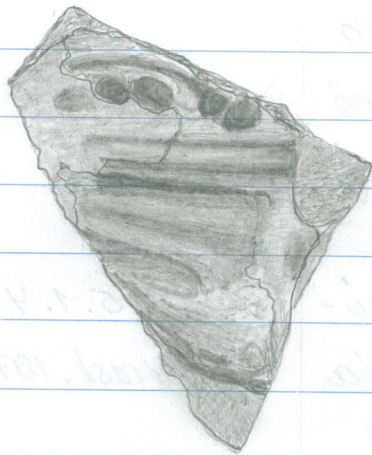
15.1.4

1976

N ^o	V.	SELOSTUS ESINEESTÄ	LÖYTÖTIEDOT	VARASTOINTI
3568	76	<u>Hälinäytteitä</u> , puuhülien kappaleita ja paloja yhteispainoltaan 35 g.	② 15.1.3 16.6.1976	Laatikko 52
3569	76	<u>Punasaviruukun vertikaalinen korva</u> , korkeus ulkopinnalta 11 cm, yläosan leveys 5,5 ja alaosan 2,5 cm. Savimassa vaaleanruskeaa, lasitteeton.	① 15.1.4 Marrask. 1976	Laatikko 52
3570	76	<u>Punasaviastian ja muiden saviasiesten</u> suunnreuna-, lieri- ja kylkipaloja osin lämämällä koottuina yht. 14 kpl useista eri astioista. Palojen massat vaaleanruskeita ja sisäpinnolla kiltävä ruskea lasitus ja keltaisina näkyviä nauhoja ja aaltoviivoja.	① 15.1.4 Marrask. 1976	Laatikko 52
3571	76	<u>Punasaviastioiden</u> eri-kokoisia ja -paksuisia kylkipaloja yht. 18 kpl useista eri astioista.	① 15.1.4 Marrask. 1976	Laatikko 52

3573:

1:1



N ^o	V.	SELOSTUS ESINEESTÄ	LÖYDÖTIEDOT	VARASTOINTI
		Sisäpinnoilla ruskeaa ja vihertävääruskeaa lasitus- ta ja keltaisina näkyviä nauhoja sekä aaltoväroja. Paloissa sisäpintarapautumia.		
3572	76	<u>Punasaviastioiden eriko-</u> <u>koisia ja -paksuisia</u> <u>kyllipaloja</u> yht. 14 kpl 5 eri astiasta. Palojen paksuudet 0,5 - 0,8 cm, massat vaalean- ja har- maanruskeita. Sisäpinnoit- la vihertävääruskeaa lasi- tus. Koristeettomia.	① 15.1.4 Marrask. 1976	Laatikko 52
3573	76	<u>Punasaviesineen katkel-</u> <u>ma, fragmentti</u> , 5 x 4,5 cm, paksuus 1,5 - 1,8 cm. Massa harmaanruskeaa. Ulkopinta koristeellinen, jääniteitä lasituksesta, sisäpinta tekstülipainan- teinen.	① 15.1.4 Marrask. 1976	Laatikko 52

3575: ruskea värileima lautasen



pohjassa

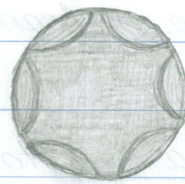
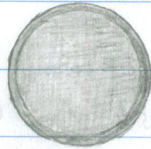
№	V.	SELOSTUS ESINEESTÄ	LÖYTÖTIEDOT	VARASTOINTI
3574	76	<p>Postlinikupin korva, valkoinen, ehyt, künnikupin kylkikappaleessa ja <u>postinastioiden</u> 2,2 ja 2,3 cm levcitä, valkoisia <u>korvien katkelmia</u> 2 kpl.</p>	<p>① 15. 1. 4 Marrask. 1976</p>	Laatikko 52
3575	76	<p>Postinilautasen valkoinen, koristeeton <u>reuna- ja kylkikappale</u> 14 x 15 cm, korkeus 3,5 cm. Pohjassa värileima, ks. pürros.</p>	<p>① 15. 1. 4 Marrask. 1976</p>	Laatikko 52
3576	76	<p>Postinikuppien ja -lautasten <u>pohja-, reuna- sekä muita paloja</u> ykt. 22 kpl useista eri astioista. Sinistä, ruskeaa ja vihreää koristelua. Ei leimoja.</p>	<p>① 15. 1. 4 Marrask. 1976</p>	Laatikko 52
: 3577	76	<p>Postinikuppien, -lautasten ja -astioiden valkoisia, koristeettomia, <u>reuna-, pohja- ja kylkipaloja</u> yhteensä 72 kpl.</p>	<p>① 15. 1. 4 Marrask. 1976</p>	Laatikko 52

N ^o	V.	SELOSTUS ESINEESTÄ	LÖYTÖTIEDOT	VARASTOINTI
:3578	76	<p><u>Pullo - ja astialasia,</u> lasipullojen suita ja kauloja 4 kpl, tummaa, vihertävää ja ruskeaa la- sia. yhdessä korkki pai- voillaan. lisäksi lasipul- lojen kaulakappaleita, tum- maa lasia, 8 kpl ja yksi vaaleanvihreä lasiastian reunapala.</p>	<p>① 15.1.4 Syksy 1976</p>	Laatikko 53
:3579	76	<p><u>Pullo - ja astialasia,</u> lasipullon, -astian pohja, Ø 3 cm, tummaa lasia ja pullojen pohjakappaleita sekä - paloja yht. 10 kpl.</p>	<p>① 15.1.4 Syksy 1976</p>	Laatikko 53
3580	76	<p><u>Pullo - ja astialasia,</u> lasipullojen ja -astioi- den kylkikappaleita, pa- loja sekä sirpaleita yht. 184 kpl. Tummaa, ruske- aa ja vihreää lasia.</p>	<p>① 15.1.4 Syksy 1976</p>	Laatikko 53
:3581	76	<p><u>Pullo - ja astialasia,</u> lasipullojen ja -astioiden</p>	<p>① 15.1.4 Syksy 1976</p>	Laatikko 53

N ^o	V.	SELOSTUS ESINEESTÄ	LÖYDÖTIEDOT	VARASTOINTI
		<p>suu-, kaula-, kytki- ja pohjakappaleita sekä paloja yht. 31 kpl, joista yksi on pikarinjalka. Väritöntä lasia, mutta kolme pientä pullon suukappaleen palaa vaaleanvihreitä.</p>		
3582	76	<p><u>Ikkunalasia</u>, tasolasiruutujen sileitä, harmaanvihertäviä ja vihertäviä paloja yht. 55 kpl. Paksuudet 0,1 - 0,2 cm.</p>	<p>① 15.1.4 Syksy 1976</p>	Laatikko 53
:3583	76	<p><u>Ikkunalasia</u>, tasolasiruutujen värittömiä ja hieman sinertäviä paloja yht. 83 kpl. Paksuudet 0,1 - 0,2 cm.</p>	<p>① 15.1.4 Syksy 1976</p>	Laatikko 53
:3584	76	<p><u>Lütupöppöjen</u> koristeettomia varsikatkelmia 5 kpl. Pituudet 2,5 - 4,5 cm, Ø:t 0,8 cm.</p>	<p>① 15.1.4 Syksy 1976</p>	Laatikko 53

3586: napit

1:1



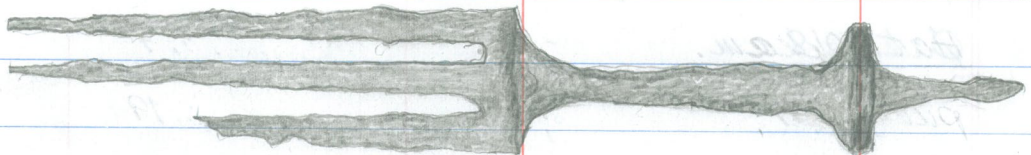
3588: pui'kko

1:1



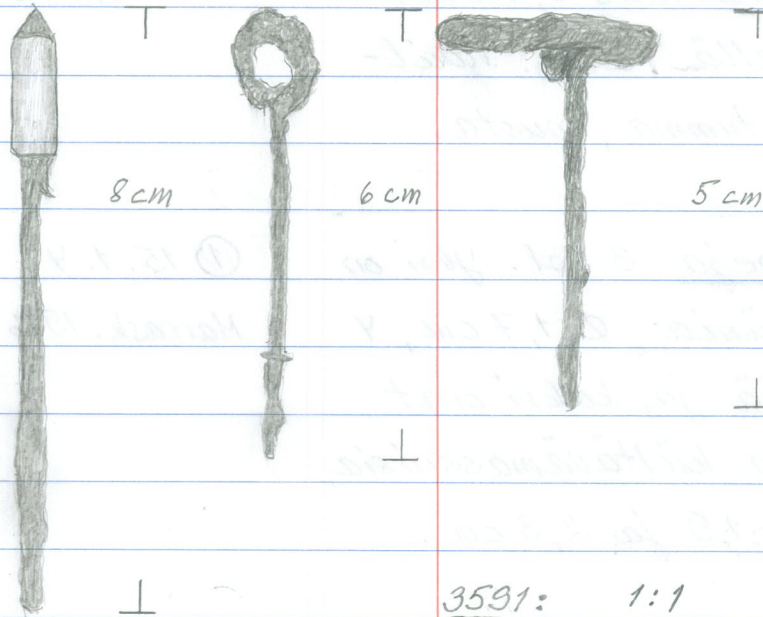
3589: haarukka

1:1

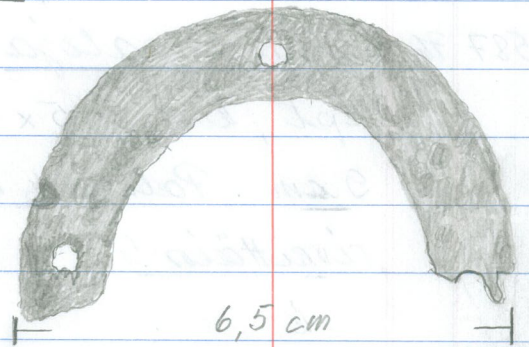


N ^o	V.	SELOSTUS ESINEESTÄ	LÖYTÖTIEDOT	VARASTOINTI
:3585	76	<u>Lasimassahelmi</u> , Ø 1 cm, paksuus 0,7 cm. Keskellä reikä. Väritään tumma, musta.	① 15.1.4 Marrask. 1976	Laatikko 53
:3586	76	<u>Nappeja</u> 3 kpl. Yksi on aluminiä, Ø 1,7 cm, 4 reikää ja kaksi ovat mustia kyllämassaisia, Ø: t 1,9 ja 2,3 cm.	① 15.1.4 Marrask. 1976	Laatikko 53
:3587	76	<u>Nahkanpaloja</u> ykt. 5 kpl, koot ~ 5 x 4 - 5 x 9 cm. Paloissa reikiä riveittäin.	① 15.1.4 Marrask. 1976	Laatikko 53
:3588	76	<u>Puikko</u> , pituus 3,7 cm, Ø 0,5 cm, paino 1,8 g. Aines mustanharmaata, kynälyijyä muistuttavaa, mutta ei pürä eikä jätä paperille jälkeä.	① 15.1.4 Marrask. 1976	Laatikko 53
:3589	76	<u>Haarukka</u> , rautaa, 3-pükkinen, kokonaispituus 13,5 cm. Ks. pürros.	① 15.1.4 Marrask. 1976	Laatikko 53

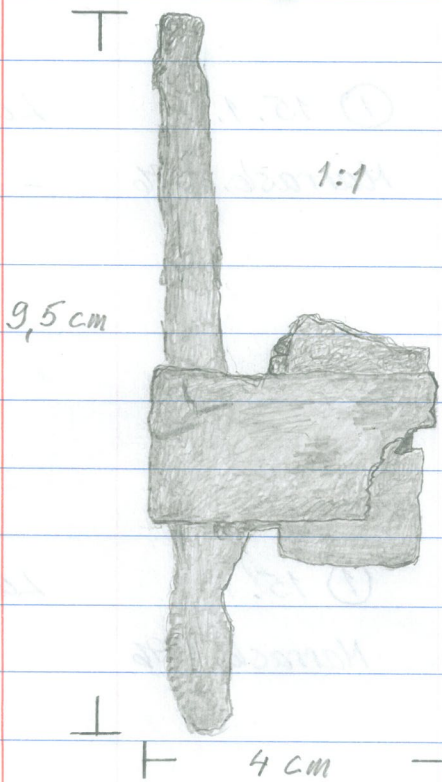
3590: rautapükit ja tikut 1:1



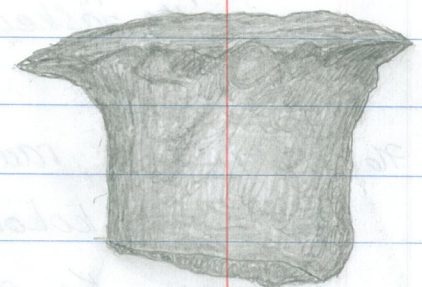
3591: 1:1



3592:

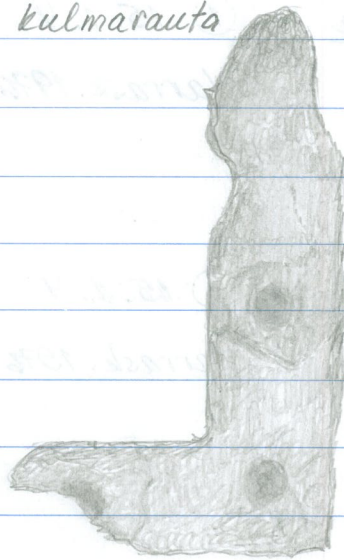


3593: 1:1



N ^o	V.	SELOSTUS ESINEESTÄ	LÖYTÖTIEDOT	VARASTOINTI
3590	76	<u>Rautapukkejä, -tikkuja</u> yht. 3 kpl. Pituudet 5, 6 ja 8 cm. Ks. pürrokset.	① 15. 1. 4 Marrask. 1976	Laatikko 53
3591	76	<u>Jalkineen kantaraudan kat-</u> <u>kelma</u> , paksuus 0,3 cm. Muut mitat ja muodot ks. pürros.	① 15. 1. 4 Marrask. 1976	Laatikko 53
3592	76	<u>Rautalaitteen, -esineen</u> <u>katkelma/osa</u> , 4 x 9,5 cm, ks. pürros.	① 15. 1. 4 Marrask. 1976	Laatikko 53
3593	76	<u>Rautatapin, -kulan</u> <u>kannanpuolikas</u> , ϕ 5,5 cm ja korkeus 3,5 cm.	① 15. 1. 4 Marrask. 1976	Laatikko 53
3594	76	<u>Rautasinkilä, pükki-</u> <u>päinen rautalenkki</u> , pi- tuus 10 cm, leveys 3 cm.	① 15. 1. 4 Marrask. 1976	Laatikko 53
3595	76	<u>Kulmaraudan jäännös</u> , leveys 2,7 - 2,8 cm. Syöpynyt ja ruostevau- rioinen. Ks. pürros.	① 15. 1. 4 Marrask. 1976	Laatikko 53

3595: kulmarauta

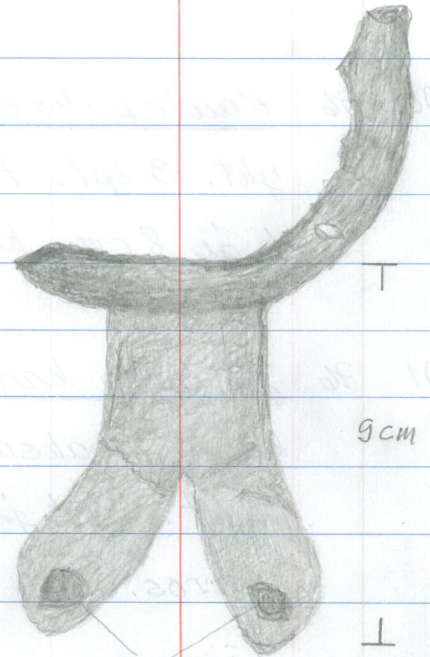


T

12
cm

2,7
2,8
cm

3596:



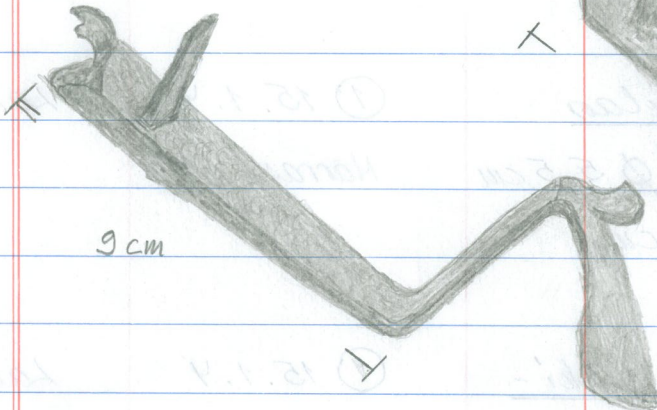
T

9 cm

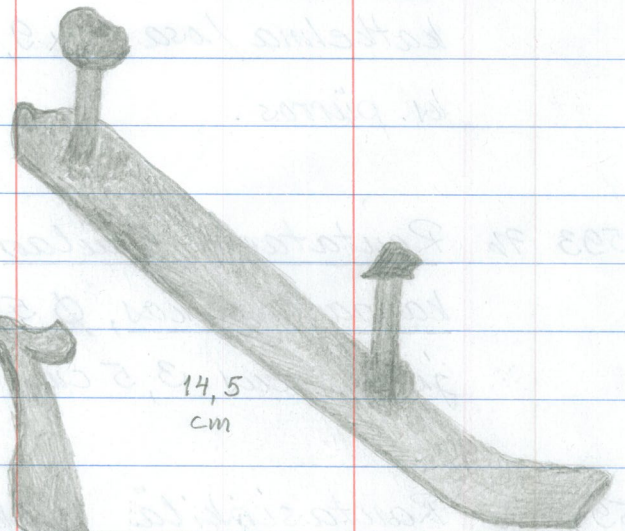
nüttejä

6,8 cm

3597: raudat



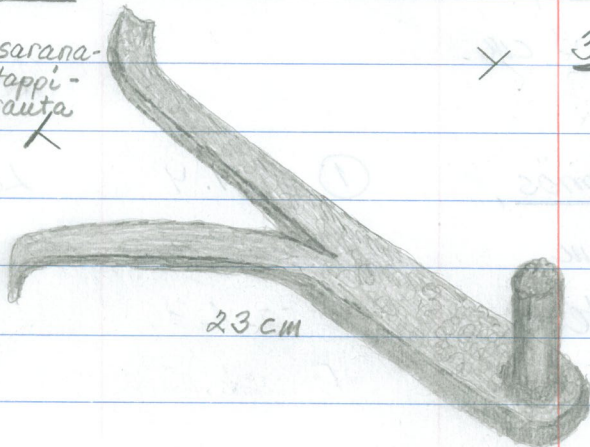
9 cm



14,5
cm

3598:

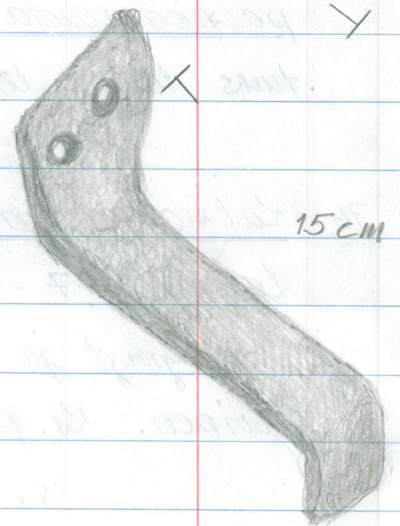
sarana-
tappi-
rauta



23 cm

14 cm

3599:



15 cm

N ^o	V.	SELSTUS ESINEESTÄ	LÖYTÖTIEDOT	VARASTOINTI
3596	76	Rautaesineen, -laitteen osa / katkelma, w. pürros.	① 15.1.4 Marrask. 1976	Laatikko 53
3597	76	Rautoja 2 kpl, pituudet 14 ja 14,5 cm. Ks. pürrokset.	① 15.1.4 Marrask. 1976	Laatikko 53
3598	76	Saranatappirauta, 2- haarainen, kokonais- pituus 23 cm, tapin kor- keus 3,5 cm. Ks. pürros	① 15.1.4 Marrask. 1976	Laatikko 53
3599	76	Rauta, taivutetut päät, toisessa 2 reikää. Koko- naispituus 15 cm, w. pürros.	① 15.1.4 Marrask. 1976	Laatikko 53
3600	76	Rautakauhan jäännös, 11 cm pitkässä, 2,5 cm leveässä ja 0,3 cm pak- sussa kädensijassa ole- van kauhaosan leveys 12 cm ja syvyys 5 cm. Ruostevaurioinen, syöpynyt.	① 15.1.4 Marrask. 1976	Laatikko 53
: 3601	76	Rautanauvoja ja -naulojen jäännöksiä, kantoja ja pükkejä ykt. 130 kpl. Suo-	① 15.1.4 Marrask. 1976	Laatikko 53

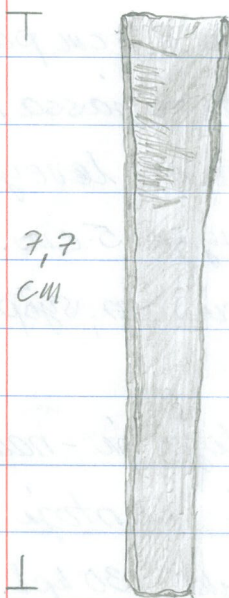
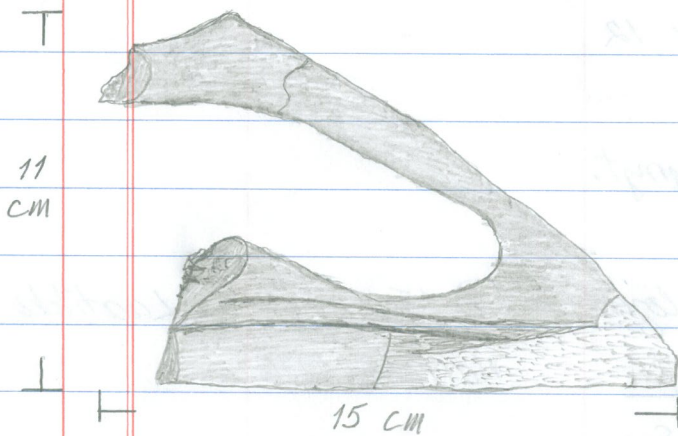
1977

15.1.11

14.2.102

15.1.6

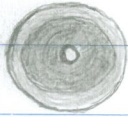
3604: luut



N ^o	V.	SELOSTUS ESINEESTÄ	LÖYTÖTIEDOT	VARASTOINTI
		ria ja vääntyneitä, eri- kokoisia ja -mittaisia, pituudet 4-15 cm. Joka- kossa 1 hevosenkengännau- la, pituus 4,5 cm ja nüt- ti, pituus 5 cm.		
M95057				
3602	77	<u>Harmaasaviastian</u> , -kan- <u>nun kylkipala</u> ~ 5x5 cm, seinämän paksuus 0,5-0,7 cm. Massa har- maata, palan sisäpinnal- la dreijänsuurteita ja -har- janteita, ulkopinnalla keltaruskeapilkallinen täkerilasitus. Ei muuta koristelua.	① 15. 1. 11 1977	Laatikko 54
: 3603	77	<u>Kuula</u> , savea/muuta ainesta, väkiltään har- maanruskea, Ø 1,7 cm, paino 5,6 g.	① 15. 1. 11 1977	Laatikko 54
: 3604	77	<u>Luita</u> , luesineiden <u>katkelmia</u> 3 kpl. Kai-	① 15. 1. 11 1977	Laatikko 54

3605:

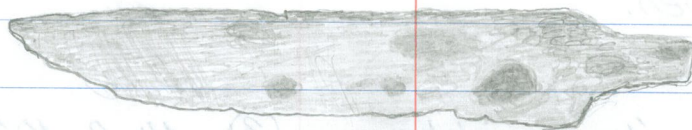
1:1



14. 2. 102

№	V.	SELOSTUS ESINEESTÄ	LÖYTÖTIEDOT	VARASTOINTI
		kissa käsittelyn jälkiä, ks. pürrokset.		
:3605	77	<u>Helmi</u> , nappi tai vastaa- va, pyöreä Ø 1,5 cm, pak- suus 1 cm, reikä läpi. Materiaali xavimaista, vaaleanruskeanharmaata. Paino 1,3 g.	① 15. 1. 11 1977	Laatikko 54
:3606	77	<u>Rautanaulan</u> jäännös, pituus 5,5 cm, kanta 1,2 x 1,3 cm. Ruoste- vaurioinen.	① 15. 1. 11 1977	Laatikko 54
:3607	77	<u>Punasanikeramukkaa</u> . Astian suunreuna- ja kyl- lipaloja 2 kpl, lasitus sisä- pinnalla, massa harmaan- ruskeaa sekä muita pie- niä lasitettuja kylkipa- loja yht. 6 kpl useista eri astioista.	③ 14. 2. 102 27. 5. 1977	Laatikko 54
:3608	77	<u>Pullo- ja astialasia</u> , vaa- leant ja harmaanhreitä	③ 14. 2. 102 27. 5. 1977	Laatikko 54

3610: rautaveiksentteriä 1:1



9 cm

3612: mustasaviokeramiikka-astian suurenna-
ja kylkipalan profiili



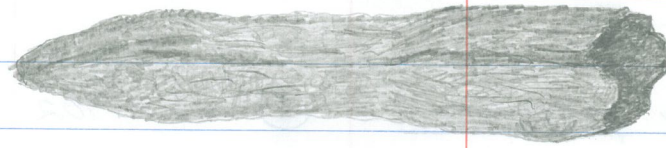
№	V.	SELOSTUS ESINEESTÄ	LÖYTÖTIEDOT	VARASTOINTI
		paloja ja sirpaleita ykt. 20 kpl. Paksuudet 0,1-0,3 cm.		
:3609	77	<u>Stekunalasia</u> , vihreän ki- sävyisiä paloja 11 kpl, joista 3:ssa yhdet suorat sivut pyöristettyjä. Palo- jen paksuudet 0,1-0,2 cm. Lisäksi värittömiä tasola- sien paloja 7 kpl, paksuu- det ~ 0,2-0,3 cm.	③ 14.2.102 27.5.1977	Laatikko 54
:3610	77	<u>Rautaveitsenterä</u> , ruoto poikki, kokonaispituus 9 cm, terän leveys 1,5 cm.	③ 14.2.102 27.5.1977	Laatikko 54
:3611	77	<u>Rautanauvoja ja -nau- lojen jäännöksiä</u> ykt. 17 kpl. Pituudet 4,5-12,5 cm.	③ 14.2.102 27.5.1977	Laatikko 54
:3612	77	<u>Mustasavi keramiikkaa</u> , <u>astian suunreuna- ja</u> <u>kylläpala</u> 6 x 5,5 cm. Massa mustanharmaata, küllesekotteista. Seinämän paksuus 1 cm. Palan pin-	⑤ 14.2.102 27.5.1977	Laatikko 54

Vai ovatko joitakin
muotoonkovettuneita
laastinpaloja.

!?
••

N ^o	V.	SELOSTUS ESINEESTÄ	LÖYTÖTIEDOT	VARASTOINTI
		nat lasitteettomia ja koristeettomia.		
: 3613	77	<u>Kipsi - tai vastaavan koristeen osia ja paloja</u> 3 kpl, joista 2 toisistaan irronneita.	⑤ 14.2.102 27.5.1977	Laatikko 54
: 3614	77	<u>Pullo- ja astialasia,</u> vaaleanvihreä, profiloi- dun suukappaleen puo- likas, irisoitunut pohjan kappale ja harmaan- vihertäviä kytkipaloja yht. 9 kpl. Useista ni- istä astioista.	⑤ 14.2.102 27.5.1977	Laatikko 54
: 3615	77	<u>Lasinpala,</u> 4 x 1 cm, paksuus 0,2 - 0,3 cm, yksi suora sivu pyö- ristetty.	⑤ 14.2.102 27.5.1977	Laatikko 54
: 3616	77	<u>Jekunalasia,</u> irisoituneita vihertäviä pieniä palo- ja yht. 8 kpl. yhdessä pa- lassa reunaretusointia. Paksuudet 0,1 - 0,2 cm.	⑤ 14.2.102 27.5.1977	Laatikko 54

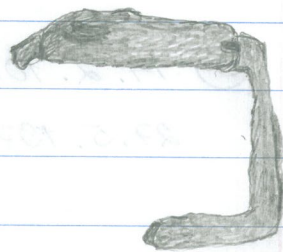
3617: nuolenkärki 1:1



1,7 -
1,8 cm

8,7 cm

3618: rautasoljen katkelma

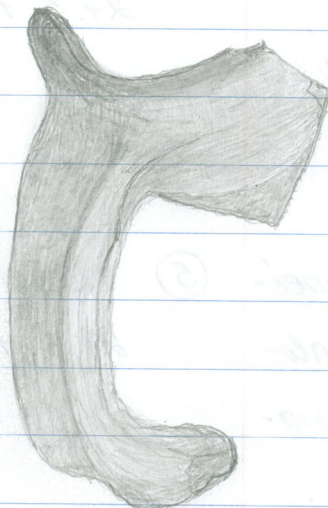


1:1

3
cm

3,5 cm

3621: 1:1

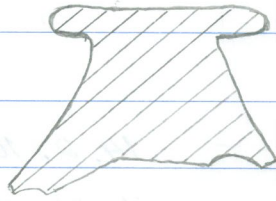


6 cm

№	V.	SELOSTUS ESINEESTÄ	LÖYTÖTIEDOT	VARASTOINTI
3617	77	<u>Nuolenkärki</u> , rautaa. Pituus 8,7 cm. Ruoste- vaurioinen ja syöpynyt. Ks. pöytäkirja.	⑤ 14.2.102 27.5.1977	Laatikko 54
:3618	77	<u>Rautasoljen katkelma</u> , 3,5 x 3 cm. Ks. pöytäkirja.	⑤ 14.2.102 27.5.1977	Laatikko 54
:3619	77	<u>Rautanauula</u> , lähes suora, pöytäkirja 4-sivuisen 0,8 x 1 cm, kokonaispi- tuus 20 cm. Kannan ko- ko ~ 2 x 3 cm. Lisäksi <u>rautanaulojen jäännöksiä</u> 3 kpl, pituudet 3,5-8,5 cm.	⑤ 14.2.102 27.5.1977	Laatikko 54
:3620	77	<u>Ainesjäännepaloja</u> 2 kpl. Toinen, harmaata, kovaa paino 34 g ja toinen mustaa, huokoista ainesta, paino 30 g.	⑤ 14.2.102 27.5.1977	Laatikko 54
:3621	77	<u>Kivitarvara-astian verti-</u> <u>kaalinen korva</u> , kädensija, känni suukappaleen pä- lassä. Massa harmaata ja	- 14.2.102 Kesäk. 1977	Laatikko 54

N ^o	V.	SELOSTUS ESINEESTÄ	LÖYTÖTIEDOT	VARASTOINTI
		Läsitus vaaleanharmaan-ruskeaa. Mitat ks. pürros.		
:3622	77	Kivitävara - astioiden pieniä massoiltaan harmaita kylkipaloja yht. 7 kpl. Dreijänsjälkiä ja 4:ssä hieman ruskeaa läsitusta. Palojen paksuudet 0,2-0,4 cm.	- 14.2.102 Kesäk. 1977	Laatikko 54
:3623	77	Punasaviastian suurenna- ja kylkipala 2,5 x 3,5 cm. Massa vaaleanharmaanruskeaa, sisäpinnalla ruskeanvihertävä läsitus, ulkopinta lohjennut.	- 14.2.102 Kesäk. 1977	Laatikko 54
:3624	77	Kätköpöpun koristeeton ja leimaton varsikatkelma, pituus 3,5 ja Ø 0,8 cm.	- 14.2.102 Kesäk. 1977	Laatikko 54
:3625	77	Suontaisia savi- ja maainesmuodostumanäytteitä, savirullia 3 kpl, pituudet 2-3 cm, Ø ~ 2 cm, yhteispaino ~ 24 g.	- 14.2.102 Kesäk. 1977	Laatikko 54

3626: lasipullon, -astian suu- ja kaulakappaleen



profili

1:1

3629: 1:1



siivulta

edestä

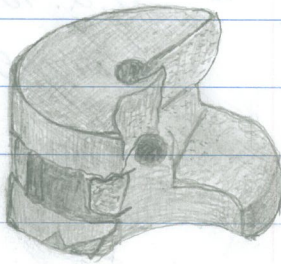
terän

terä

selkä

puolelta

3628: 1:1



↑
21 cm
↓

2 cm

N ^o	V.	SELOSTUS ESINEESTÄ	LÖYTÖTIEDOT	VARASTOINTI
:3626	77	<u>Lasipullon, -astian vaa-</u> <u>leannihertävä, irisoitunut</u> <u>suu- ja kaulakappale.</u>	- 14.2.102 Kesäk. 1977	Laatikko 54
:3627	77	<u>Jkkunalasien harmaanvi-</u> <u>hertävän irisoivyyksiä ~</u> <u>2 x 3 cm:n kokoisia paloja</u> <u>3 kpl. Paksuudet 0,2-0,3 cm.</u>	- 14.2.102 Kesäk. 1977	Laatikko 54
:3628	77	<u>Luupeyöriä, -ratas, Ø</u> <u>3,4 cm, paksuus 2,3-2,4</u> <u>cm, keskellä reikä. Kat-</u> <u>kelmallinen, lohjennut, osia</u> <u>puuttuu. Nättiäinen rauta</u> <u>esineen läpi.</u>	- 14.2.102 Kesäk. 1977	Laatikko 54
:3629	77	<u>Rautaveitsi, -pistin. Ruodon</u> <u>pituus 7 cm, teräosa</u> <u>puoleen väliin veitsimäi-</u> <u>nen, terävä, pyörityen</u> <u>kärkeä kohden. Terän</u> <u>selkä tasainen ja suora,</u> <u>leveys 0,8 cm. Esineen</u> <u>kokonaispituus 21 cm.</u> <u>Ks. pürros.</u>	- 14.2.102 Kesäk. 1977	Laatikko 54

N ^o	V.	SELOSTUS ESINEESTÄ	LÖYTÖTIEDOT	VARASTOINTI
: 3630	77	<u>Saranatappiraudan</u> jäännös, 5,5 x 11 cm. Kattelmallinen, vääntynyt ja ruostevaurioinen.	- 14.2.102 Kesäk. 1977	Laatikko 54
: 3631	77	<u>Hevosenkengän katkelma</u> , pituus 9 cm. Ruostevaurioinen ja syöpynyt. Mukana 1 naula, jonka pituus 3,5 cm.	- 14.2.102 Kesäk. 1977	Laatikko 54
: 3632	77	<u>Rautanauvoja ja -naulojen jäännöksiä</u> yht. 15 kpl. Erikokoisia ja -mittaisia, pituudet 4,5 - 19 cm.	- 14.2.102 Kesäk. 1977	Laatikko 54
: 3633	77	<u>Kivi'kuulan puolikas</u> , Ø 8,5 cm ja <u>kappale</u> <u>toisesta</u> , Ø 8,5 cm.	- 14.2.102 Kesäk. 1977	Laatikko 54
: 3634	77	<u>Kivilajikappale</u> kahtena osana, kivilaji harmaata. Pinnolla valkoista jauhetta, ilm. kallekia. Palojen yht. paino ~ 100g.	- 14.2.102 Kesäk. 1977	Laatikko 54

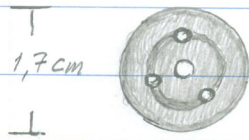
15.1.6

NR	V.	SELOSTUS ESINEESTÄ	LÖYTÖTIEDOT	VARASTOINTI
:3635	77	Hälinäytteitä, puuhü- lien kappaleita ja pa- loja yht. 4 kpl, yhteis- painoltaan 96 g.	- 14.2.102 Kesäk.1977	Laatikko 54
:3636	77	Punasavikeramikkaa, kulhon suunreuna- ja kylkipaloja yht. 4 kpl samasta astiasta. Palojen massa vaaleanruskeaa, suunreunojen paksuus 1,1 cm, kylkien seinämien 0,4-0,7 cm. Suunreuno- jen ulkopinnoilla valkoista, palojen sisäpinnoilla ruskea, kulunut lasitus ja keltaisena näkyvää rauhaa.	① 15.1.6 17.6.1977	Laatikko 54
:3637	77	Punasavikeramikkaa, vadin suunreunapala 12 x 5 cm. Suunreunan paksuus 1,7 cm, lieri 0,8 cm. Massa vaaleanruskeaa, ulkopinta lasitteeton, sisä- pinnalla ruskea lasitus ja	① 15.1.6 17.6.1977	Laatikko 54

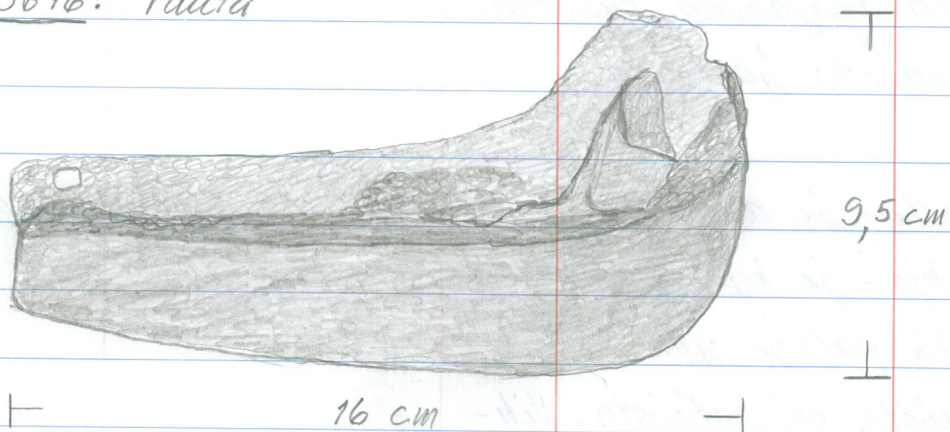
N ^o	V.	SELOSTUS ESINEESTÄ	LÖYTÖTIEDOT	VARASTOINTI
		keltaisena näkyvää 0,4 cm leveää aaltonauhaa.		
:3638	77	<p><u>Punasaavikeramukkaa</u>, tasapohjaisten astioiden pohja- ja pohjanreunapaloja yht. 9 kpl kolmesta eri astiasta. Palojen massat vaaleanruskeita, ulkopinnat lasitteettomia, sisäpinnoilla kulunut ruskea lasitus ja keltaisina näkyviä aaltovuorjauksia/-nauhoja. Yksi pala massaltaan harmaanruskeaa ja lasitteeton.</p>	<p>① 15.1.6 17.6.1977</p>	Laatikko 54
:3639	77	<p><u>Punasaavikeramukkaa</u>, astioiden pieniä kylkipaloja yht. 3 kpl kahdesta eri astiasta. Yksi pala ulkopinnalta muuttunut; sisäpinnalla kiltävä, vaaleanruskeanvihertävä lasitus. Kahdessa palassa sisäpinnoilla kiltävä, tummanruskeaa lasitus.</p>	<p>① 15.1.6 17.6.1977</p>	Laatikko 54

N ^o	V.	SELOSTUS ESINEESTÄ	LÖYTÖTIEDOT	VARASTOINTI
: 3640	77	<p><u>Poslunilautasten ja -as-</u> <u>toiden</u> yksivärisiä har- maanvalkoisia pohja-<u>reu-</u> <u>na- ja muita paloja</u> yht. 19 kpl useista eri astioista.</p>	<p>① 15.1.6 17.6.1977</p>	Laatikko 54
: 3641	77	<p><u>Lasipullonpohja</u>, tummaa vihreää lasia, ulko-\varnothing 9 cm, pohjakuvun korkeus ~ 4 cm, kylkien paksuus 1 cm. Kylkien ja pohja- kuvun taiteessa sisäpuo- lalla värjäävää, ruskean- punaista jauhetta.</p>	<p>① 15.1.6 17.6.1977</p>	Laatikko 54
: 3642	77	<p><u>Pullo- ja astialasia</u>, sum- pohja- ja kylki kappaleita sekä paloja yht. 9 kpl useista eri astioista. Vih- reän erisävyistä lasia ja yksi pala väritön. Palojen paksuudet 0,2 - 1 cm.</p>	<p>① 15.1.6 17.6.1977</p>	Laatikko 54
: 3643	77	<p><u>Jakkunalasia</u>, vaaleanvih- reitä, pieniä paloja yht. 5 kpl. Paksuudet 0,1-0,2 cm.</p>	<p>① 15.1.6 17.6.1977</p>	Laatikko 54

3644: launappi 1:1



3646: rauta



№	V.	SELSTUS ESINEESTÄ	LÖYTÖTIEDOT	VARASTOINTI
: 3644	77	<p><u>Lununappi</u>, pyöreä \emptyset 1,7 cm, litteä, paksuus 0,2 - 0,3 cm. Yksi reikä keskellä ja kolme muuta. Ks. pürros.</p>	<p>① 15. 1. 6 17. 6. 1977</p>	Laatikko 54
: 3645	77	<p><u>Eläimensarvesta ontto pää-</u> <u>kappale</u>, tasaisesti poikki, hieman käyrä, pituus 3,5 - 4,5 cm, \emptyset 2,5 cm.</p>	<p>① 15. 1. 6 17. 6. 1977</p>	Laatikko 54
: 3646	77	<p><u>Raudanjäännös</u>, katket- ma / osa esineestä tai vastaavasta, 16 x 9 cm. Ruostevaurioinen ja syö- pynyt. Ks. pürros.</p>	<p>① 15. 1. 6 17. 6. 1977</p>	Laatikko 54
: 3647	77	<p><u>Rautavanteen jäännös</u>, taipunut. Pituus 36 cm, leveys 2,2 cm ja pak- suus 0,2 - 0,3 cm.</p>	<p>① 15. 1. 6 17. 6. 1977</p>	Laatikko 54
: 3648	77	<p><u>Rautanauvoja ja -naulo-</u> <u>jen jäännöksiä</u> yht. 7 kpl. Pituudet 4,5 - 14,5 cm.</p>	<p>① 15. 1. 6 17. 6. 1977</p>	Laatikko 54

15.1.5

1977

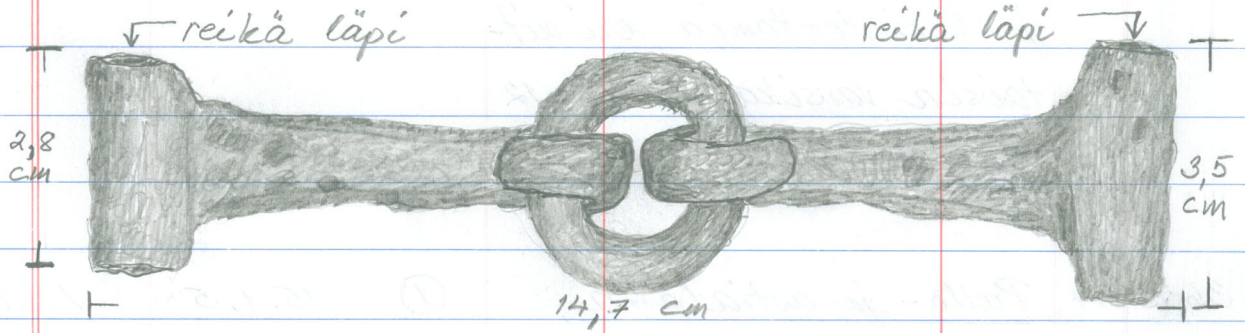
N ^o	V.	SELOSTUS ESINEESTÄ	LÖYTÖTIEDOT	VARASTOINTI
:3649	77	<p><u>Punasavikeramükkaa,</u> vatien ja astioiden reuna- paloja ykt. 4 kpl eri astiosta. Savimassat vaaleanruskeita ja lasi- tusta ja koristelut sisä- pinnoilla. Yhdessä 5 x 3 cm:n kokoisessa palassa reikä ja jälkiä toisesta.</p>	<p>① 15. 1. 5 31. 7. 1977</p>	Laatikko 55
:3650	77	<p><u>Punasavikeramükkaa,</u> <u>pohjapala,</u> 13 x 12 cm, tasapohjaisesta astiasta. Pohjan paksuus 0,7 cm, massa harmaanruskeaa ja kultava, ruskea lasite sisä- pinnalla. Ei koristelua ei- kä leimoja. Toinen <u>pohjanreunapala,</u> 5,5 x 3 cm, on pinnoiltaan kulunut ja rapautunut. Massa vaaleanruskeaa, sisäpinnalla ruskeaa lasi- tejäämettä.</p>	<p>① 15. 1. 5 31. 7. 1977</p>	Laatikko 55

N ^o	V.	SELOSTUS ESINEESTÄ	LÖYTÖTIEDOT	VARASTOINTI
: 3651	77	<p><u>Punasanikeramukka-</u> <u>astian kylkipala</u>, 2,5 x 5 cm, korvan alaosan kohdalta. Seinämän paksuus 0,6 cm, massa vaaleanruskeaa. Sisä- ja ulkopinnoilla ruskean- keltainen, kiltävä hius- verkostunut lasitus.</p>	<p>① 15.1.5 31.7.1977</p>	Laatikko 55
: 3652	77	<p><u>Posluniastioiden valkoisia</u> <u>paloja</u> yht. 4 kpl kolmes- ta eri astiasta. Kahden palan paksuus ~ 1 cm.</p>	<p>① 15.1.5 31.7.1977</p>	Laatikko 55
: 3653	77	<p><u>Lütupüppur pesä</u>, ehyt, korkeus 4,5 cm, suun ul- ko-Ø 1,7 x 1,9 cm. Ko- risteeton, leimaton ja varreton.</p>	<p>① 15.1.5 31.7.1977</p>	Laatikko 55
: 3654	77	<p><u>Lütupüppujen katkelmia</u> <u>ja osia</u> yht. 15 kpl. Pe- sän katkelma, varren ni- pukallinen katkelma, pisterengaskoristeinen</p>	<p>① 15.1.5 31.7.1977</p>	Laatikko 55

N ^o	V.	SELSTUS ESINEESTÄ	LÖYTÖTIEDOT	VARASTOINTI
		Varsikatkelma \varnothing 0,9 cm ja koristeettomia reimitäisiä varsikatkelmia 12 kpl, \varnothing :t 0,5 - 0,9 cm.		
:3655	77	<u>Pullo- ja astialasia</u> , pohjan puolikas, \varnothing 4,5 cm, vaaleanvihreää lasia, sisäänpäin kupera, kyljessä kirjaimia..KEH... sekä kylki- ja muita paloja 4 kpl 2-3 eri astiasta, tummanvihreää lasia.	① 15.1.5 31.7.1977	Laatikko 55
:3656	77	<u>Tasolasinpala</u> 2,5 x 4 cm, jossa yksi suora sivu pyöristetty. Palan paksuus 0,2 - 0,3 cm. Vaaleanvihreää lasia.	① 15.1.5 31.7.1977	Laatikko 55
:3657	77	<u>Tasolasia</u> , vaaleanvihreitä ikkunalasiin paloja yht. 5 kpl, paksuudet 0,2 cm. Yhden kappaleen suorassa sivussa puutneidenjälkiä.	① 15.1.5 31.7.1977	Laatikko 55

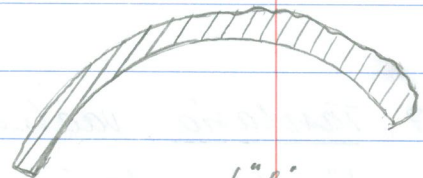
3658:

1:1



3662: kivitavara - astian
kohokuviointi

1:1



profüli

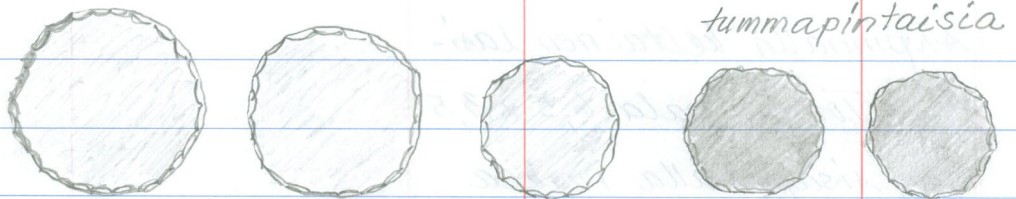


= kahtena
kappaleena

N ^o	V.	SELSTUS ESINEESTÄ	LÖYTÖTIEDOT	VARASTOINTI
:3658	77	<u>Rautaesine</u> , -renkas Ø 3 cm, jossa künni kaksi 7 cm pitkää osaa. Esineen kokonais- pituus 14,7 cm. Ks. pürros.	① 15.1.5 31.7.1977	Laatikko 55
:3659	77	<u>Rautanauvoja</u> 4 kpl, pituiset 2 x 5,5 cm ja 2 x 12,5 cm.	① 15.1.5 31.7.1977	Laatikko 55
:3660	77	<u>Ainesjäänte</u> -, kuona- paloja ja -kakkareita 3 kpl, yhteispainoltaan 200 g.	① 15.1.5 31.7.1977	Laatikko 55
:3661	77	<u>Hülinäyte</u> , palanut, hiltynyt puunkappale, pyöreä Ø 5 cm ja pi- tuus 4-5 cm.	① 15.1.5 31.7.1977	Laatikko 55
:3662	77	<u>Kivitavaraa</u> , astian kylkipala 6,5 x 5,5 cm, seinämän paksuus 0,3- 0,4 cm. Saviaines kerman- valkoista, harmahtavaa. Sisäpinnalla dreijäusuur-	② 15.1.5 20.8.1977	Laatikko 55

N ^o	V. SELOSTUS ESINEESTÄ	LÖYTÖTIEDOT	VARASTOINTI
	teita ja harjanteita, ulkopinnalla kohokuviointia, kv. pürros, + 2 pientä palaa.		
:3663	77 <u>Punasaikeramukkaa</u> , astioiden suunreuna- ja kylkipaloja yht. 3 kpl eri astioista. Yksi pala kooltaan 11 x 7 cm ja sisäpinnalla keltainen lasitus. Toinen pala 6,5 x 3,5 cm, sisäpinnalla ruskea lasitus. Kolmannessa ei lasitusta.	② 15.1.5 20.8.1977	Laatikko 55
:3664	77 <u>Punasaikeramukkaa</u> , pohjanreunapala 7 x 4 cm tasapohjaisesta astiasta. Saviaines harmaaruskeaa, sisäpinnalla vihertävänkeltainen lasitus. Lisäksi 3 pientä kylkipalaa.	② 15.1.5 20.8.1977	Laatikko 55
:3665	77 <u>Posliinilautasten ja -ast</u> oiden harmaavalkoisia, koristeettomia <u>paloja</u> yht. 42 kpl.	② 15.1.5 20.8.1977	Laatikko 55

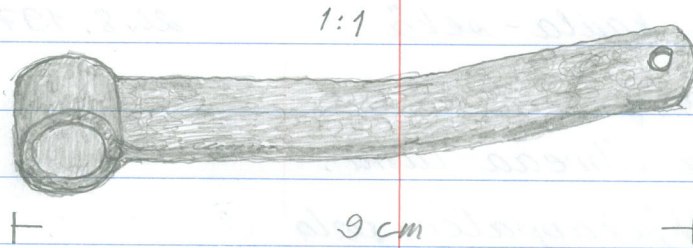
3667: pyöreät tasolasit 1:1



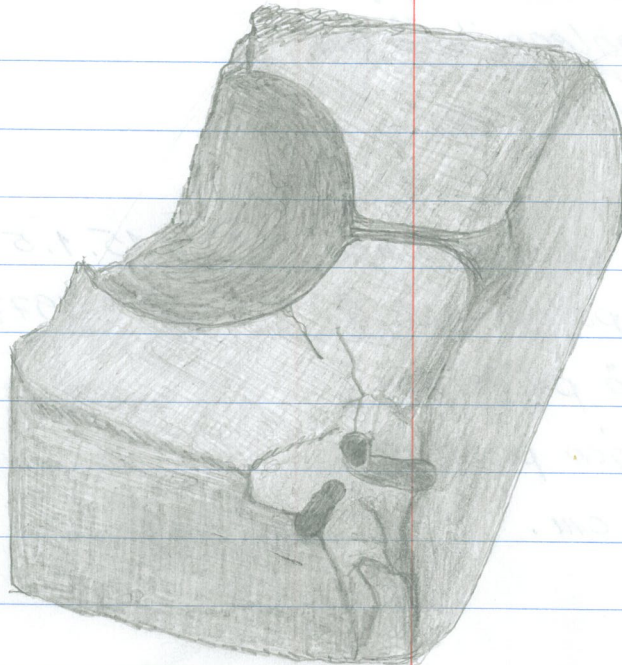
\emptyset	=	2,5 cm	2,2 cm	1,8 cm	1,7 cm	1,6 cm
Paksuus	=	0,2 cm	0,2 cm	0,2 cm	0,2 cm	0,1 cm

N ^o	V.	SELOSTUS ESINEESTÄ	LÖYTÖTIEDOT	VARASTOINTI
:3666	77	<p>Pullo- ja astialasia, pohja-, kaula- sekä kylkipaloja yht. 17 kpl, tummaa vihreää lasia. Yksi pohjakappaleen pala väritöntä lasia.</p>	<p>② 15.1.5 20.8.1977</p>	Laatikko 55
:3667	77	<p>Tasolaseja, pyöreitä litteitä, retusointireunaisia laseja yht. 5 kpl. Kolme vaaleanvihreää ja kaksi tummapintaista. Mitat ks. pürros.</p>	<p>② 15.1.5 20.8.1977</p>	Laatikko 55
:3668	77	<p>Tasolasinpala 2,5 x 2,5 cm, yksi suota sivu pyö- ristetty. Vaaleanvihreää lasia, paksuus 0,1 - 0,2 cm</p>	<p>② 15.1.5 20.8.1977</p>	Laatikko 55
:3669	77	<p>Tasolasia, ikkunalasi- vihertäviä paloja yht. 5 kpl, yhdessä puitteiden jälki. Palojen paksuudet ~ 0,1 - 0,2 cm.</p>	<p>② 15.1.5 20.8.1977</p>	Laatikko 55

3670:



3673:

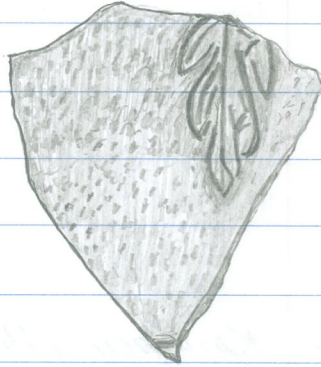


N ^o	V.	SELOSTUS ESINEESTÄ	LÖYTÖTIEDOT	VARASTOINTI
:3670	77	<u>Saranarauta</u> , pituus 9 cm, leveys 1,3 cm, hie- man vääntynyt.	② 15.1.5 20.8.1977	Laatikko 55
:3671	77	<u>Rautalevy</u> , rauta, pi- tuus 24,5 cm, leveys 4,5 cm ja paksuus 1,2 cm, sen toisessa päässä 6- lenkinen <u>rautaketju</u> , jonka pituus 40 cm.	② 15.1.5 20.8.1977	Laatikko 55
:3672	77	<u>Rautanauloja</u> 2 kpl, pituuudet 11,5 ja 12,5 cm. Varsipäkit 4-sivuisia, 0,5 x 0,8 cm, kannat 1,5 x 2 ja 1,7 x 1,7 cm. Hieman vääntyneitä, hy- väkuntoisia.	② 15.1.5 20.8.1977	Laatikko 55
:3673	77	<u>Valinmuotin</u> katkelma, kulmikas tülenpään muo- toinen kivi, 12 x 10 x 6 cm, jonka toisella lappeella puolipallomainen syvennys Ø 5,5 cm ja syvyys 2,5 cm. Syvennyksen ja kiven pää-	② 15.1.5 20.8.1977	Laatikko 55

№	V.	SELOSTUS ESINEESTÄ	LÖYTÖTIEDOT	VARASTOINTI
		dyn välissä ura. Samalla puolen kulmassa reikien jälkiä, joiden kohdalta kulma murtunut. Kiven paino ~ 1 kg.		
: 3674	77	<u>Kiivitavara-astian vertikaalinen korva künni</u> kylkipalassa. Korvan korkeus 5 cm ja yläleveys 2 sekä alaleveys 1,5 cm. Kyljen seinämän paksuus 0,6 cm. Saviaines harmahtavaa. Korvassa ja palan ulkopinnalla vaaleanruskeankellertävä lasitus.	Koillinen piha 26.-29.8.1977	Laatikko 55
: 3675	77	<u>Kiivitavara-astian kylkipala</u> korvan alaosan kohdalta. Palan koko 6,5 x 5 cm, seinämän paksuus 0,3-0,5 cm. Saviaines harmaata, sisä- ja ulkopinnoilla dreijausuurteita ja harjanteita sekä pinnat väriltään samantlaiset, vaaleanharmaanruskehtavat.	Koillinen piha 26.-29.8.1977	Laatikko 55

3676:

1:1

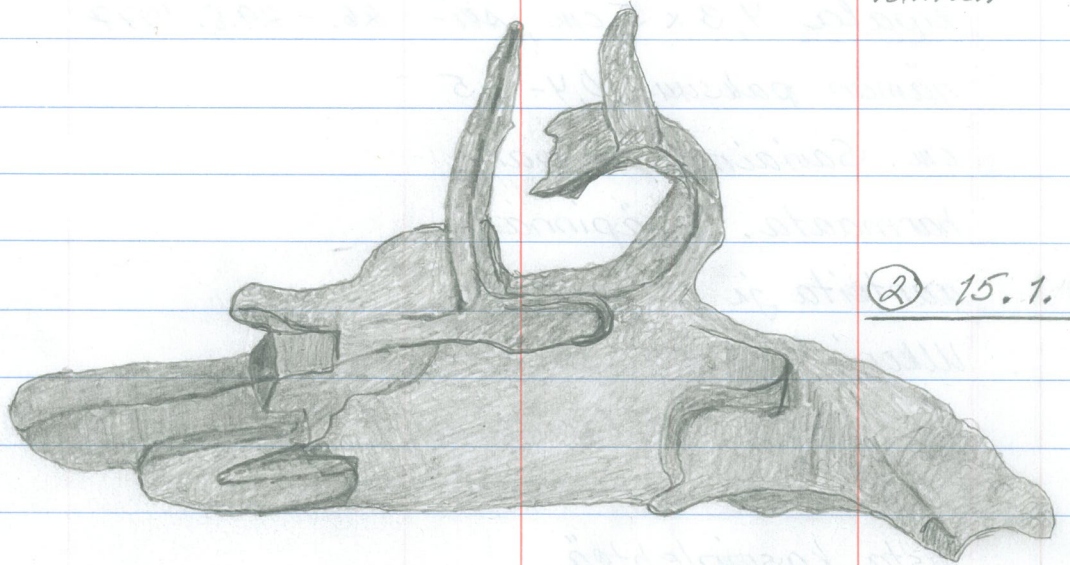


N ^o	V.	SELOSTUS ESINEESTÄ	LÖYTÖTIEDOT	VARASTOINTI
:3676	77	<p><u>Kivitavara-astian kylkipala</u> 4,3 x 5 cm, seinämän paksuus 0,4-0,5 cm. Saviaines tummanharmaata. Sisäpinnalla uurteita ja harjanteita. Ulkopinta keltaruskean-täplikäs, tikerilasitteinen ja koristeena kokokuviosta kasvinlehteä.</p>	<p>Koillinen piha 26.-29.8.1977</p>	Laatikko 55
:3677	77	<p><u>Punasavikeramukkaa</u>, astian suunreunapala 4 x 2,5 cm, sisäpinnalla kiltävä ruskea lasitus ja 2 keltaisina näkyvää nauhaa sekä kylkipaloja 3 kpl kahdesta eri astiasta, paksuudet 0,3 cm, sisä- ja ulkopinnoilla vaaleanruskea lasitus.</p>	<p>Koillinen piha 26.-29.8.1977</p>	Laatikko 55
:3678	77	<p><u>Metallinutti künni metallilevynpalassa</u> 1,5 x 2 cm, ilm. kuparia molemmat.</p>	<p>Koillinen piha 26.-29.8.1977</p>	Laatikko 55

3679: pülukko

1:1

Konser-
vointin →



② 15.1.4 →

N ^o	V.	SELSTUS ESINEESTÄ	LÖYTÖTIEDOT	VARASTOINTI
:3679	77	<u>Pülukonjäänös pülukko-</u> <u>kivääristä</u> . Pituus 14 cm, korkeus 7 cm ja leveys 2,5 - 3 cm.	Koillinen piha 26. - 29.8.1977	Laatikko 55
:3680	77	<u>Tasolasia</u> , ikkunalasien vihertäviä palasia yht. 4 kpl, paksuudet 0,1 - 0,2 cm.	② 15.1.4 Syyskuu 1977	Laatikko 55
:3681	77	<u>Rautanauhojen jäänöksiä</u> 2 kpl, pituudet 7,5 cm.	② 15.1.4 Syyskuu 1977	Laatikko 55
:3682	77	<u>Luita</u> , putki-, nivel- ji muita luiden paloja 7 kpl ja yhteispainoltaan 43 g. Paloista kuusi on mustuneita sekä muuten tummuneita.	② 15.1.4 Syyskuu 1977	Laatikko 55
:3683	77	<u>Tuokta</u> , lehtipuun /-pui- den tuokkipaloja 5 kpl.	② 15.1.4 Syyskuu 1977	Laatikko 55
:3684	77	<u>Kivilajikappale</u> , ilm. kalkkikiveä pala, paino 46 g.	② 15.1.4 Syyskuu 1977	Laatikko 55

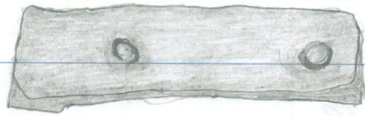
② 15.1.3

N ^o	V.	SELSTUS ESINEESTÄ	LÖYTÖTIEDOT	VARASTOINTI
:3685	77	<u>Ainesjäänte-, kuonapa- loja ja kokkareita 14 kpl yhteispainoltaan 250g.</u>	② 15.1.4 Syyskuu 1977	Laatikko 55
:3686	77	<u>Kivikuula, pyöreä, har- maa, mustapilkullinen kivilajipallo Ø 10 cm.</u>	② 15.1.4 Syyskuu 1977	Laatikko 55
:3687	77	<u>Kivitavara-astian kyl- kipala 4 x 3 cm, seinä- män paksuus 0,5-0,6 cm, savinainen harmaata.</u>	② 15.1.3 15.10.1977	Laatikko 55
:3688	77	<u>Savipadanjalca, kat- kelma, korkeus 5 cm, lümattu künni 6 x 5 cm kokoiseen ja 0,7 cm pak- suun sisäpinnalta ruskea- lasiteiseen padanpohja- palaan. Katkelman pin- noissa mustaa nokea ja nokikarstaa.</u>	② 15.1.3 15.10.1977	Laatikko 55
:3689	77	<u>Punasavikeramikkaa, astian suunreunapala 4 x 2 cm, paksuus 0,9 cm.</u>	② 15.1.3 15.10.1977	Laatikko

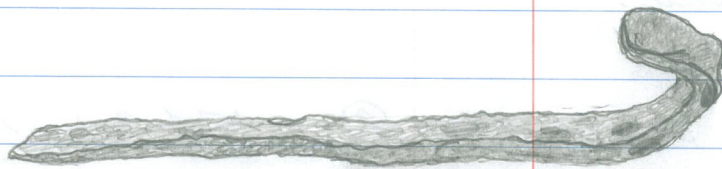
N ^o	V.	SELOSTUS ESINEESTÄ	LÖYTÖTIEDOT	VARASTOINTI
		Sisäpinnalla ruskea, küt- tävä tummatäpläinen lasi- te, muut pinnat nokisia.		
:3690	77	<u>Punasavikeramukkaa</u> , ta- sapohjaisen astian poh- janreunapala 4 x 5 cm. Pohjan paksuus 0,9 - 1,2 cm, kylkiseinämän 0,7 cm. Pohjassa sisäpin- nalla painanne. Sisä- pintojen lasitus kütävä, vihertävännruskea, ulko- pinnat lasitteettomia. Savi- massa vaaleanruskeaa.	② 15.1.3 15.10.1977	Laatikko 55
:3691	77	<u>Punasavikeramukkaa</u> , astioiden pieniä kylki- paloja yht. 17 kpl useis- ta eri astioista ja 1 il- meinen kaatonokan kat- kelma 4,5 x 3 cm. Palo- jen massat vaaleanruske- an ja pintalansitteet rus- kean ja vihertävän eri- sävyisiä.	② 15.1.3 15.10.1977	Laatikko 55

N ^o	V.	SELOSTUS ESINEESTÄ	LÖYTÖTIEDOT	VARASTOINTI
:3692	77	<p><u>Pullo- ja astialasia, vihreän reikävyisiä kylkipaloja</u> yht. 9 kpl useista eri pulloista ja astioista, paksuudet 0,2 - 1,2 cm sekä 0,1 cm paksu, kupera pala 1,5 x 2 cm väritöntä lasia, jonka pinnassa irtoavaa ruskean-punaista väriä.</p>	<p>② 15.1.3 15.10.1977</p>	Laatikko 55
:3693	77	<p><u>Tasolasia, ikkunalasi</u> vihertävän reikävyisiä palasia yht. 6 kpl. Paksuudet 0,1 - 0,3 cm.</p>	<p>② 15.1.3 15.10.1977</p>	Laatikko 55
:3694	77	<p><u>Savi-/maa-aineskappale</u>, harmaanruskea, 4,5 x 4,5 cm, paino 45 g. Yleensä tasainen, vaaleanharmaanruskea. (Tulenpala?)</p>	<p>② 15.1.3 15.10.1977</p>	Laatikko 55
:3695	77	<p><u>Eläintensarvia</u> 3 kpl, käyriä, pituudet 13,5 ja 2 x 18 cm.</p>	<p>② 15.1.3 15.10.1977</p>	Laatikko 55

3696: kuparipeltikappale, 2-kerroin
taitettu, paksuus 0,2 cm

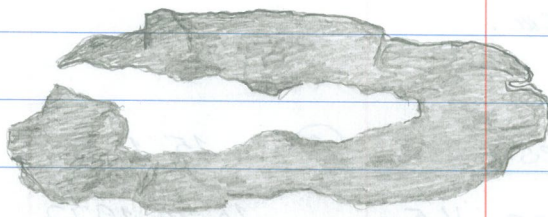


3697: rautakoukku 1:1



3698:

1:1



3699: külarauta



T
2,5cm

15cm

N ^o	V.	SELSTUS ESINEESTÄ	LÖYTÖTIEDOT	VARASTOINTI
:3696	77	<u>Kuparipellinpaloja</u> 2 kpl, 3,5 x 4 x 2 cm ja 0,8 x 4 cm. Lisäksi 1,2 x 4,7 cm kokoinen <u>kaksin-kerroin taitettu kupari-peltikappale</u> , jossa kaksi reikää. Ks. pürros	② 15. 1. 3 15. 10. 1977	Laatikko 55
:3697	77	<u>Rautakoukku</u> , kokonais-pituus 9,5 cm. Ks. pürros	② 15. 1. 3 15. 10. 1977	Laatikko 55
:3698	77	<u>Rautaesineen jäännös</u> , pituus 7,2 cm, leveys 2,5 ja paksuus ~ 0,4 cm. Ks. pürros.	② 15. 1. 3 15. 10. 1977	Laatikko 55
:3699	77	<u>Külarauta</u> , pituus 15 cm, leveys 2,5 cm ja kannan paksuus 1,3 cm.	② 15. 1. 3 15. 10. 1977	Laatikko 55
:3700	77	<u>Rautanaula</u> , suorakul-maiseksi vääntynyt, kokonaispituus 25 cm, pük-kiöarsi 4-sivoinen 1,2 x 1,2 cm ja kannan koko 2 x 2,5 cm.	② 15. 1. 3 15. 10. 1977	Laatikko 55

Handwritten header text, possibly a title or date, located at the top of the page.

① Handwritten text block containing several lines of notes or a list item.

② Handwritten text block, continuing the notes or list.

③ Handwritten text block, continuing the notes or list.

④ Handwritten text block, continuing the notes or list.

⑤ Handwritten text block, continuing the notes or list.

② 15.1.4

N ^o	V.	SELOSTUS ESINEESTÄ	LÖYTÖTIEDOT	VARASTOINTI
:3701	77	Rauta- ja hevoskenkä- nauloja sekä -jäännöksiä, pükkejä ja kantoja yht. 33 kpl. Pituudet 2,5-16 cm.	② 15.1.3 15.10.1977	Laatikko 55
:3702	77	Raudanpaloja 5 kpl. Pituudet 7-8 cm, levey- det 2-3 cm ja paksuudet 0,3-1,5 cm. Epämääräisiä.	② 15.1.3 15.10.1977	Laatikko 55
:3703	77	Kivikuulan katkelma, pyöreän, pallomaisen kivilajikappaleen puoli- kas. Ø 5,5 cm. Pinta mustunut, nokinen.	② 15.1.3 15.10.1977	Laatikko 55
:3704	77	Punasavikeramukkaa, astioiden suunreuna- ja kyllipaloja yht. 11 kpl kuudesta eri astiasta. Palojen saimassat vaa- leorruskean erisävyisiä, kolmen astian paloissa si- säpinnoilla lasitus ja koris- telua, muut palat lasitteet- tomia ja koristettomia.	② 15.1.4 Marraskuu 1977	Laatikko 56

N ^o	V.	SELOSTUS ESINEESTÄ	LÖYTÖTIEDOT	VARASTONNIT
:3705	77	<p><u>Punasaokeramikkaa</u>, astioiden pohja-, pohjanreuna- ja kylkipaloja yht. 11 kpl neljästä eri astiasta. Palojen massat vaaleanruskean erisävyyisiä ja kahden astian palloissa sisäpinnoilla vihertävänruskea lasitus ja koristelua. Kahden muun astian palat lasitteettomia ja koristeettomia.</p>	<p>② 15.1.4 Marraskuu 1977</p>	Laatikko 56
:3706	77	<p><u>Punasaokeramikkaa</u>, astioiden kylkipaloja 3 kpl eri astioista. Palojen paksuudet 0,5, 0,7 ja 0,9 cm, saviainekset vaaleanruskean erisävyyisiä. Yhden pienen palan sisäpinnalla vihertävänruskea lasitus, muut palat lasitteettomia, kaikki koristeettomia.</p>	<p>② 15.1.4 Marraskuu 1977</p>	Laatikko 56

N ^o	V.	SELOSTUS ESINEESTÄ	LÖYTÖTIEDOT	VARASTOINTI
: 3707	77	<p><u>Poslunikuppien, -lautasten ja -astioiden reuna-, pohja- sekä kylkipaloja</u> yht. 35 kpl useista eri astioista. Kahdessa värikoristelua, muut harmaanvalkoisia, koristeettomia.</p>	<p>(2) 15.1.4 Marraskuu 1977</p>	Laatikko 56
: 3708	77	<p><u>Pullo- ja astialasia, pohjia, pohjiin, suiden ja kaulojen kappaleita sekä kylkipaloja</u> yht. 32 kpl useista eri pulloista ja astioista. Tumman- ja vaaleanvihreää sekä ruskehtavaa lasia.</p>	<p>(2) 15.1.4 Marraskuu 1977</p>	Laatikko 56
: 3709	77	<p><u>Pikari-, pullo- ja astialasia, pikarin osia, pulлон kierteinen suukappale</u> Ø 1,8 cm, pohja- ja kylkipaloja kaikkiaan yhteensä 11 kappaletta ja osaa. Väritöntä lasia.</p>	<p>(2) 15.1.4 Marraskuu 1977</p>	Laatikko 56
<p><u>jatkuu löytöluettelossa 11 nrolla KM 95057: 3710 -</u></p>				