

KM 95057: 4908 - 5245

LÖYTÖLUETTELO 13

KM 95057: 4908 - 5245

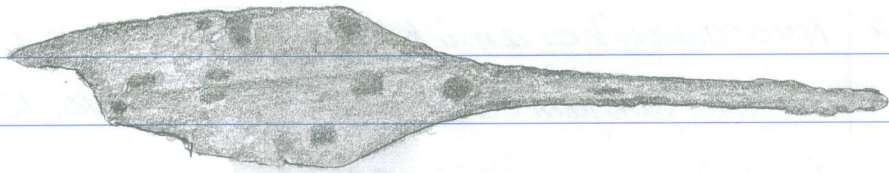
JATKOA LÖYTÖLUETTELOSTA 12

№	V.	SELOSTUS ESINEESTÄ	LÖYTÖTIEDOT	VARASTOINTI
KKM				
095057:				
: 4908	82	<p><u>Mustasan keramiikkaa</u>, astian pohjanreunapala 4,2 x 2,9 cm. Palan pak- suus 0,5 - 1 cm. Toinen on kylkipala, 4,5 x 3 cm, eri astiasta. Sisäpin- nalla uurteita ja harjan- teita, ulkopinta sileä. Palan paksuus 0,3 - 0,4 cm.</p>	<p>(108) 15. 1. 9 11. 10. 1982</p>	Laatikko 84
: 4909	82	<p><u>Ikunalasia</u>. Tasolasien vihertäviä, irisoituneita paloja 2 kpl. Suurempi 3,2 x 3,3 cm. Toisessa 2,9 x 3 cm, reunaretu- sointia. Palojen paksuu- det välillä 0,1 - 0,2 cm.</p>	<p>(108) 15. 1. 9 11. 10. 1982</p>	Laatikko 84
: 4910	82	<p><u>Tasolasia vihertävä</u>, irisoitunut pala 3 x 1,1 cm, paksuus 0,3 cm. Yk- si suora reuna pyörästy- nyt ja sen paksuus 0,4 cm.</p>	<p>(108) 15. 1. 9 11. 10. 1982</p>	Laatikko 84

: 4911

nuolenkärki

1:1



11,7 cm



: 4912

rautaesine, - rengas

1:1



2,9  
cm



2,2  
cm

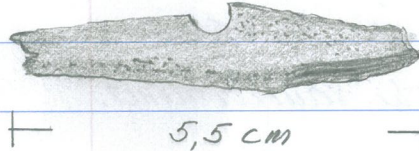
: 4913

1:1



N <sup>o</sup>	V.	SELOSTUS ESINEESTÄ	LÖYTÖTIEDOT	VARASTOINTI
: 4911	82	<p><u>Nuolenkärki</u>, leveälehtinen, ruudollinen, rautaa. Kokonaispituus 11,7 cm, w. pürros. Kärjen max. leveys 2,2 ja -paksuus 0,5 cm. Kärki vaurioitunut.</p>	<p>(108) 15.1.9 11.10.1982</p>	Laatikko 84
: 4912	82	<p><u>Rautaesine</u>, -renkas / vast., D-kirjaimen muotoinen, w. pürros. 2,2 x 2,9 cm, paksuus 0,4-0,5 cm.</p>	<p>(108) 15.1.9 11.10.1982</p>	Laatikko 84
: 4913	82	<p><u>Rautanauvoja ja -nauvojen jäämöksejä</u> yht. 24 kpl. Useanlaisia ja -kokoisia, pituudet 1,5-9,5 cm. Ruostevaurioisia ja maa-ainesten peitossa. Yhdestä ohainen pürros.</p>	<p>(108) 15.1.9 11.10.1982</p>	Laatikko 84
: 4914	82	<p><u>Pottikaakelin</u> kappale 11,5 x 4,5 cm kahtena osana. Palojen paksuudet 0,5-0,8 cm. Sisäpinnolla harmaata, kulunutta lasitusta, ulkopinnoilla uurteita ja harjan-</p>	<p>(103) 15.1.9 12.10.1982</p>	Laatikko 84

: 4915 luuesineen katkelma 1:1



: 4916 helmi, luuta / sarvea 1:1

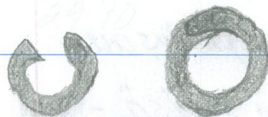


Linnan näyttelyssä, otettu sinne  
29.10.1987, joten tiedot puuttuvat tässä.

: 4918 metallirengas 1:1



: 4919 rautarenkaat, - lenkit 1:1



N <sup>o</sup>	V.	SELOSTUS ESINEESTÄ	LÖYTÖTIEDOT	VARASTOINTI
		teita. Palojen yhteis- paino 46 g		
: 4915	82	<u>Luuesineen</u> katkelma, pituus 5,5, leveys 1,1 ja paksuus 0,6 cm. Yhdessä reunassa reiänpuolikas, ks. pürros.	(103) 15.1.9 12.10.1982	Laatikko 84
: 4916	82	<u>Helmi</u> , luuta/sarvea. Ø 0,9 cm, reikä läpi.	(103) 15.1.9 12.10.1982	Laatikko "Helmet"
: 4917	82	<u>Rüpus</u> , hopeaa.	(103) 15.1.9 12.10.1982	
: 4918	82	<u>Metallirengas</u> , ulko-Ø 0,7 cm, ks. pürros. Pak- suus alle 0,1 cm.	(103) 15.1.9 12.10.1982	Laatikko 84
: 4919	82	<u>Rautarenkaita</u> , -lenk- kejä 2 kpl. Ulko-Ø:t 1,1 ja 1,3 cm. Pürrokset.	(103) 15.1.9 12.10.1982	Laatikko 84
: 4920	82	<u>Rautatikun</u> , -pükis kat- kelma, pit. 3,2 ja Ø 0,2 cm.	(103) 15.1.9 12.10.1982	Laatikko 84

Handwritten text at the top of the page, possibly a title or introductory sentence, appearing to be "The first step in the process..."

Second block of handwritten text, starting with "The next step is..."

Third block of handwritten text, starting with "The following step..."

Fourth block of handwritten text, starting with "The final step..."

Fifth block of handwritten text, starting with "The process concludes..."

Sixth block of handwritten text, starting with "In summary..."



№	V.	SELOSTUS ESINEESTÄ	LÖYTÖTIEDOT	VARASTOINTI
: 4921	82	<p>Rautanauvoja yht. 7 kpl. Useanlaisia ja -kokoisia, pituudet 3-7 cm. Ruoste- vaurioisia.</p>	<p>(103) 15.1.9 12.10.1982</p>	Laatikko 84
: 4922	82	<p>Pikiveä pala, 3,3 x 1,1 x 1 cm, paino 3 g.</p>	<p>(103) 15.1.9 12.10.1982</p>	Laatikko 84
: 4923	82	<p>Kivitavaraa, pohjanreun- napala, 5 x 2,3 cm, tasa- pohjaisesta astiasta. Pohjan paksuus 0,3 ja kyl- kiseinämän 0,2-0,3 cm. Sisäpinnalla uurteita ja harjanteita, ulkopinnoilla puolikültävä, vaaleanruskea pinta. Palan paino 8 g.</p>	<p>(108) 15.1.9 12.10.1982</p>	Laatikko 84
: 4924	82	<p>Punasanikeramikkaa, astian kylkipala 2,3 x 2,6 cm, paksuus 0,4 cm. Pa- lan sisäpinnalla kültävä, ruskea lasitus. Palan paino 3 g.</p>	<p>(108) 15.1.9 12.10.1982</p>	Laatikko 84
: 4925	82	<p>Jekunalasia, tasolasia vihertävä, irisoitunut pala, 2,4 x 1,1 cm, paksuus 0,2 cm.</p>	<p>(108) 15.1.9 12.10.1982</p>	Laatikko 84

: 4927 nuolenkärki 1:1



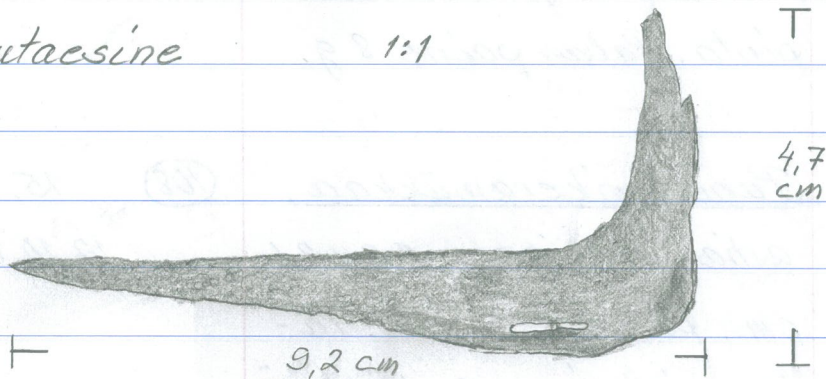
6,8 cm

: 4928 rautaesine 1:1



12,8 cm

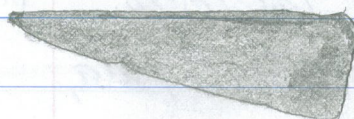
: 4929 rautaesine 1:1



9,2 cm

4,7  
cm

: 4930 veitsen-/vast. teränkärki 1:1

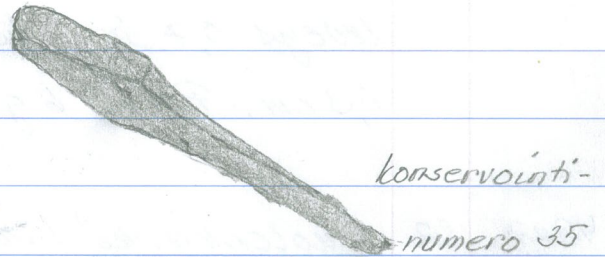


4,6 cm

N <sup>o</sup>	V.	SELSTUS ESINEESTÄ	LÖYTÖTIEDOT	VARASTOINTI
: 4926	82	<u>Kyijynauhaa</u> , pituus 7,4, leveys 0,7 ja paksuus 0,2-0,3 cm. Paino 6 g.	(108) 15.1.9 12.10.1982	Laatikko 84
: 4927	82	<u>Nuolenkärki</u> / vast., ruodollinen, rautaa. Kokonaispituus 6,8 cm, ks. pürros. Kärjen max. paksuus 0,8 - 1 cm. Konservoitu 1994.	(108) 15.1.9 12.10.1982	Laatikko 84
: 4928	82	<u>Rautaesine</u> , katkelma. Kokonaispituus 12,8 cm, ks. pürros. Pyöreänkulmikas, paksuus 0,7-0,8 cm. Konservoitu 1994.	(108) 15.1.9 12.10.1982	Laatikko 84
: 4929	82	<u>Rautaesine</u> , kulmikas, 9,2 x 4,7 cm, ks. pürros, paksuus 0,6 cm. Esineen päät pükkimäisiä. Konservoitu 1994.	(108) 15.1.9 12.10.1982	Laatikko 84
: 4930	82	<u>Veitsen-</u> / vast. - <u>teränkärki</u> , pituus 4,6 cm, ks. pürros. Max. leveys 1,5 ja paksuus 0,4 cm. Rautaa, konservoitu 1994.	(108) 15.1.9 12.10.1982	Laatikko 84

: 4931konservointi-  
numero 36

1:1

konservointi-  
numero 35: 4932

1:1



Huom. ! 15.1.9, 13.10.  
1982 on luetteloitu  
järjestyksessä 108,  
103 ja 86.

Otetu linnan näyttelyyn 29.10.1987,  
joten tark. tiedot puuttuvat.

: 4934

luurengas

1:1

: 4935

metallirenkaan, -sormuksen puolikas

1:1



N <sup>o</sup>	V.	SELSTUS ESINEESTÄ	LÖYTÖTIEDOT	VARASTOINTI
: 4931	82	Rautanauvoja yht. 23 kpl. Useinlaisia ja -kokoisia, pituudet 2,5 - 11 cm. Ruoštevaaurioisia. 4 kpl konservoitu 1994 ja 2 oh. pürri.	(108) 15.1.9 12.10.1982	Laatikko 84
: 4932	82	Tasolasia irisoitunut, vihertävä, muodoltaan pyöreä, retusointireunainen kappale. Ø 1,1-1,2 cm, ks. pürros. Paksuus välillä 0,1-0,2 cm.	(108) 15.1.9 13.10.1982	Laatikko 85
: 4933	82	Helmi, meripihkaa, ...	(108) 15.1.9 13.10.1982	Laatikko 85
: 4934	82	Luurengas, Ø 1,2 cm, ks. pürros, paksuus 0,6 cm. Keskellä reikä.	(108) 15.1.9 13.10.1982	Laatikko 85
: 4935	82	Metallirenkaan, -sormuksen puolikas, Ø 1,8 cm, ks. pürros. Leveys 0,5-0,6 ja paks. 0,1 cm. Sileäpintainen.	(108) 15.1.9 13.10.1982	Laatikko 85

: 4936 metallihakanen



1:1

: 4937 nuppineula



1:1

: 4938

1:1



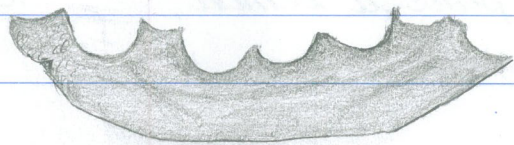
: 4939 metallipuikkojen, -tikkujen katkelmat

1:1



N <sup>o</sup>	V.	SELSTUS ESINEESTÄ	LÖYTÖTIEDOT	VARASTOINTI
: 4936	82	<u>Metallihakanen</u> , 1 x 1,2 cm, ks. pürros.	(108) 15.1.9 13.10.1982	Laatikko 85
: 4937	82	<u>Nuppineula</u> , metallia. Kokonaispituus 3,4 cm, ks. pürros. Nupin $\varnothing$ 0,2-0,3 cm.	(108) 15.1.9 13.10.1982	Laatikko 85
: 4938	82	<u>Metallilankaa</u> , kierteistä, toisessa päässä lenkki, kokonaispituus 2,5 cm, ks. pürros.	(108) 15.1.9 13.10.1982	Laatikko 85
: 4939	82	<u>Metallipuikkojen</u> , -tikku- jen katkelmia 2 kpl. Toi- sen pituus 2 ja toisen 3 cm. Molempien $\varnothing$ 0,2 cm. Pitempi pinnaltaan kier- teinen, ks. pürroksat.	(108) 15.1.9 13.10.1982	Laatikko 85
: 4940	82	<u>Rautanauvoja ja -nau- lojen jäämöksiä</u> yht. 19 kpl. Useanlaisia ja -ko- koisia, pituudet 3,5-8,5 cm. Ruostevaurioisia ja maa- ainesten peittämiä.	(108) 15.1.9 13.10.1982	Laatikko 85

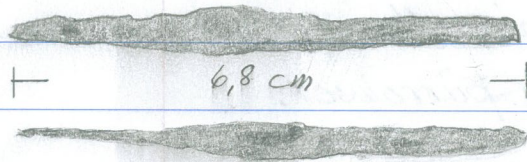
: 4942 metalli- / kuparipellin kappale



1:1

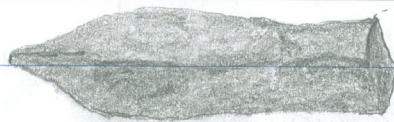
: 4943 kärki / vast.

1:1



: 4944 nuolenkärki

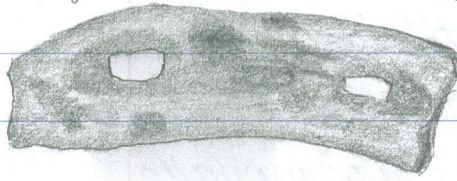
1:1





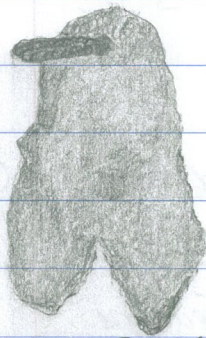
№	V.	SELSTUS ESINEESTÄ	LÖYTÖTIEDOT	VARASTOINTI
: 4941	82	<u>Punasan keramikkaa</u> , astian profiloitu suunreunapala $4,5 \times 3$ cm, paksuus $0,8$ cm. Sisäpinnalla kiltävää, vihertävännruskeaa lasitusta.	(103) 15.1.9 13.10.1982	Laatikko 85
: 4942	82	<u>Metalli-, kupari- tai vast. -pellinkappale</u> $6,7 \times 1,5$ cm, paksuus $0,1$ cm. Yhdessä reunassa puoliympyränmuotoisia syvennyksiä, hammastuksia, ks. pürros.	(103) 15.1.9 13.10.1982	Laatikko 85
: 4943	82	<u>Kärki / vast.</u> , rautaa. Kokonaispituus $6,8$ cm, ks. pürros. Max. leveys $0,7$ ja - paksuus $0,6$ cm. Konservoitu 1994.	(103) 15.1.9 13.10.1982	Laatikko 85
: 4944	82	<u>Nuolenkärki</u> , putkellinen, rautaa. Kokonaispituus $5,1$ cm, ks. pürros. Kärjen max. leveys / paksuus $1,6 / 1,4$ cm. Konservoitu 1994.	(103) 15.1.9 13.10.1982	Laatikko 85

: 4945 hevosenkengän katkelma, kappale 1:1



5,8 cm

: 4947 rautaesine



1:1

T

4,3  
cm

2,5  
cm

: 4948 rautaesine

1:1

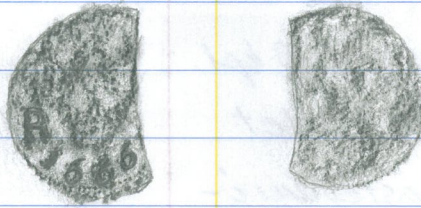


3,7  
cm

6  
cm

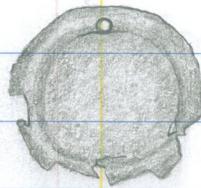
N <sup>o</sup>	V.	SELSTOS ESINEESTÄ	LÖYTÖTIEDOT	VARASTOINTI
: 4945	82	<p><u>Hevosenkengän</u> katkelma, kappale, rautaa. Pituus 5,8 cm, w. pürros. Leveys 1,6 - 1,8 ja paksuus 0,4 - 0,5 cm. Kaksi naulanreikää. Konservoitu 1994.</p>	<p>(103) 15.1.9 13.10.1982</p>	Laatikko 85
: 4946	82	<p><u>Rautanauvoja</u> yht. 9 kpl. Useanlaisia, pituudet 2,8 - 4 cm. Ruostevaurioisia, yksi konservoitu 1994.</p>	<p>(103) 15.1.9 13.10.1982</p>	Laatikko 85
: 4947	82	<p><u>Rautaesine</u>, leveys 2,5, korkeus/pituus 4,3, w. pürros ja paksuus 0,2 - 0,3 cm. Kapeammassa päässä rengas / lenkki. Ruostevaurioinen.</p>	<p>(86) 15.1.9 13.10.1982</p>	Laatikko 85
: 4948	82	<p><u>Rautaesineen</u> katkelma, muudoltaan kampimainen, 6 x 3,7 cm, w. pürros. Ruostevaurioinen.</p>	<p>(86) 15.1.9 13.10.1982</p>	Laatikko 85
: 4949	82	<p><u>Rautanauvoja ja -naulojen</u> jäännöksiä yht. 27 kpl. Useanlaisia ja -kokoisia, pituudet 1,5 - 12 cm.</p>	<p>(86) 15.1.9 13.10.1982</p>	Laatikko 85

: 4951 raha, kolikko 1:1



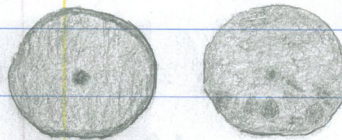
pinnat purretty  
paperin läpi

: 4952 metalliesine 1:1



: 4953 metallipyörä 1:1

toinen puoli



toinen puoli

N <sup>o</sup>	V.	SELOSTUS ESINEESTÄ	LÖYTÖTIEDOT	VARASTOINTI
: 4950	82	Hiirin-, hiomakiven katkelma, pituus 7, leveys 2-2,3 ja paksuus 0,8-1,1 cm. Kivilaji harmaata, liuskeista.	(86) 15.1.9 13.10.1982	Laatikko 85
: 4951	82	Raha, kolikko, Ø 2,6 cm, paksuus 0,2 cm. 1/3 lohjennut, puuttuu. Toisella puolen kolme kruunua, R-kirjain ja luku 1666, ks. pürros. Toinen puoli kuluneempi. Paino 4 g.	15.1.10 1982	MV/Rahakammio
: 4952	82	Metalliesine, muodoltaan pyöreä, Ø 2,5 cm, metallin paksuus 0,1 cm. Muotoon pakotettu, ks. pürros ja reunat paikoin murtuneet. Esine vihertävän patinan peitossa.	15.1.10 1982	Laatikko 85
: 4953	82	Metallipyörä, Ø 1,7-1,9 cm, ks. pürros, paksuus 0,1 cm. Paino 1 g. Pinnat sileitä, mutta toisella puolen 1 ja toisella 2 painannetta.	15.1.10 1982	Laatikko 85



№	V.	SELSTUS ESINEESTÄ	LÖYTÖTIEDOT	VARASTOINTI
---	----	-------------------	-------------	-------------

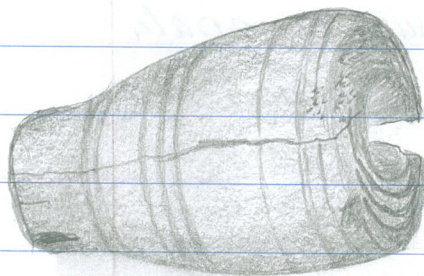
: 4954	82	<p><u>Mustasavikeramukkaa</u>, tasapohjaisen astian poh- janreunapala <math>6,5 \times 4</math> cm, paksuus <math>0,8 - 1,3</math> cm tai valinmuotin kappale / vast. Massa mustanharmaata, karkeaa, sekotteista. Pa- lan paino 38 g. Lisäksi erillinen pala <math>3 \times 2</math> cm, paksuus <math>0,8</math> cm, samonlais- ta materiaalia</p>	<p>13. Läntinen kehä- muurirakennus, huone 148, 1982</p>	<p>Laatikko 85</p>
--------	----	---	--	--------------------

: 4955	82	<p><u>Pullo- ja astialasia</u>. Lasipullon pohja ja kylki- pala, tummahkoa, viher- tävää lasia. Lisäksi la- siastian pohja-, pohjan- reuna- ja kylkipaloja ylt. 16 kpl, vaaleanvihertävää lasia ja kaksi lasiastian kylkipalaa, väritöntä, o- hutta lasia sekä lasias- tian / vast. suunreunapala <math>1,5 \times 2,7</math> cm, vaaleanvihertä- vää lasia.</p>	<p>13. Läntinen kehä- muurirakennus, huone 148, 1982</p>	<p>Laatikko 85</p>
--------	----	--	--	--------------------

: 4957 luesineen katkelma 1:1



: 4959 kädensija, kahva 1:1





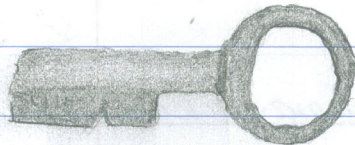
N <sup>o</sup>	V.	SELSTUS ESINEESTÄ	LÖYTÖTIEDOT	VARASTOINTI
: 4956	82	<p><u>Jkkunalasia. Tasolasien</u>  irisoituneita, vihertäviä,  reikökoisia paloja yht.  14 kpl. Suurin 4,7 x 3 cm.  Palojen paksuudet 0,1-0,3  cm. Paksuimman ja yh-  den toisen palan yksissä  reunoissa retusointia se-  kä yhden palan reuna pyö-  ristynyt.</p>	<p>13.  Läntinen kehä-  muurirakennus,  huone 148, 1982</p>	Laatikko 85
: 4957	82	<p><u>Luuesineen katkelma,</u>  Y-sivuinen, toiseen pää-  hän kapeneva. Kokonais-  pituus 3,4 ja sivujen max.  mitat 0,9 x 0,9 cm, ks. pür-  ros.</p>	<p>13.  Läntinen kehä-  muurirakennus,  huone 148, 1982</p>	Laatikko 85
: 4958	82	<p><u>Mittatikun, tuemastukin</u>  pään katkelma, puuta  ja metallia - kuparia.  Pituus 3,5 ja leveys 1,5-  1,6 cm.</p>	<p>13.  Läntinen kehä-  muurirakennus,  huone 148, 1982</p>	Laatikko 85
: 4959	82	<p><u>Kädensija, katva, luuta.</u>  Lämätty kokoon kolmesta  osasta. Uurrerengasko-</p>	<p>13.  Läntinen kehä-  muurirakennus,</p>	Laatikko 85

: 4960

1:1

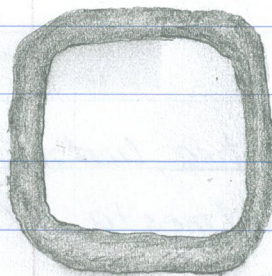


: 4962 rauta - avain 1:1



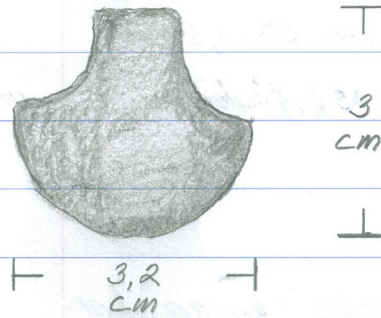
4,6 cm

: 4963 rautasolki 1:1

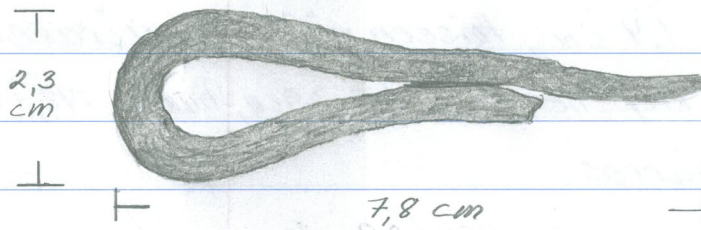


N <sup>o</sup>	V.	SELOSTUS ESINEESTÄ	LÖYTÖTIEDOT	VARASTOINTI
		risteinen. Kokonaispituus 5,3 cm ja max. Ø 3,8 cm, ks. pürros. Reikä läpi, Ø 1 cm.	huone 148, 1982	
: 4960	82	<u>Aineskappale</u> , kovaa, harmaata materiaalia. Pituus 1,4 cm, toiseen päähän kapeneva, Ø 0,5-0,9 cm, ks. pürros.	13. Läntinen kehämuurirakennus, huone 148, 1982	Laatikko 85
: 4961	82	<u>Puunoksan kappale/vast.</u> , pinnalta hiltynyt ja usein lahovaurioinen. Pituus 11,5 ja Ø 2-2,3 cm.	13. Läntinen kehämuurirakennus, huone 148, 1982	Laatikko 85
: 4962	82	<u>Avain</u> , rautaa. Pituus 4,6 cm, ks. pürros. Konservoitu 1994.	13. Läntinen kehämuurirakennus, huone 148, 1982	Laatikko 85
: 4963	82	<u>Solki</u> , rautaa. Nelionmuotoinen 3,5 x 3,5 cm, ks. pürros. Neulaton. Konservoitu 1994.	13. Läntinen kehämuurirakennus, huone 148, 1982	Laatikko 85

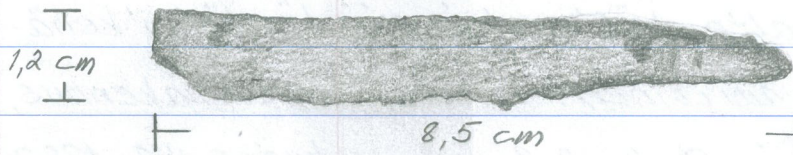
: 4964 rautaesine, -esineen katkelma 1:1



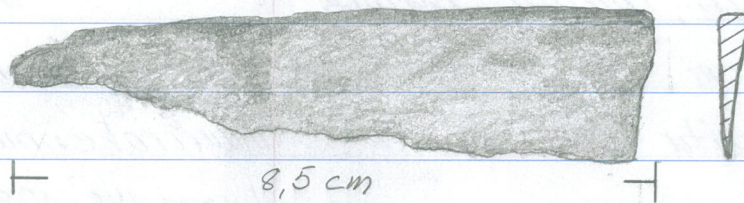
: 4965 rautaesine, -lenkki 1:1



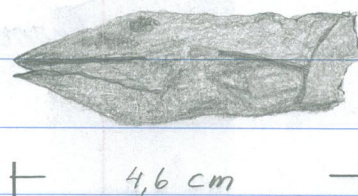
: 4966 veitsenterä 1:1



: 4967 terä, rautaa 1:1



: 4968 nuolenkärki 1:1



№	V.	SELOSTUS ESINEESTÄ	LÖYTÖTIEDOT	VARASTOINTI
: 4964	82	<u>Rautaesine</u> , -esineen kattelma/osa, 3,2 x 3 cm, ks. pürros. Paksuus 0,6 - 0,7 cm. Konservoitu 1994.	13. Läntinen kehä- muurirakennus, huone 148, 1982	Laatikko 85
: 4965	82	<u>Rautaesine</u> , -lenkki, pituus 7,8 ja max. leveys 2,3 cm, ks. pürros. Paksuus 0,4 - 0,6 cm. Konservoitu 1994.	13. Läntinen kehä- muurirakennus, huone 148, 1982	Laatikko 85
: 4966	82	<u>Veitsenterä</u> , rautaa. Pi- tuus 8,5 ja leveys 1,2 cm, ks. pürros. Paksuus 0,2 - 0,4 cm. Konservoitu 1994.	13. Läntinen kehä- muurirakennus, huone 148, 1982	Laatikko 85
: 4967	82	<u>Terä</u> , puukon-/veitsen- vast.. Rautaa, poikki. Ko- konaispituus 8,5 ja le- veys 2,1 cm, ks. pürros. Max. paksuus 0,3 - 0,5 cm. Konservoitu 1994.	13. Läntinen kehä- muurirakennus, huone 148, 1982	Laatikko 85
: 4968	82	<u>Nuolenkärki</u> , putkellinen, rautaa. Kokonaispituus 4,6 cm, ks. pürros. Kärjen max. leveys/paksuus 1,6/1,4 cm. Konservoitu 1994.	13. Läntinen kehä- muurirakennus, huone 148, 1982	Laatikko 85

: 4969

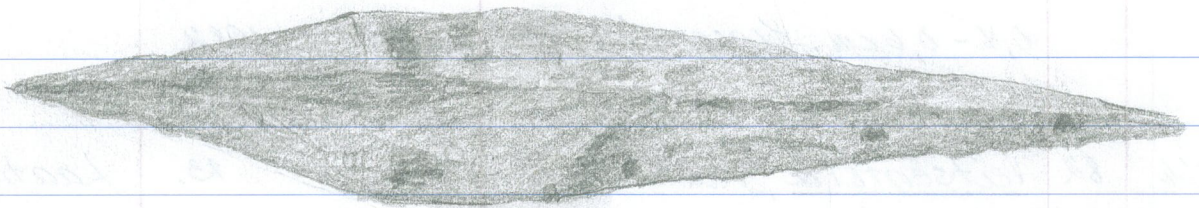
nuolenkärki

1:1



: 4970

rautaesine, -kärki 1:1

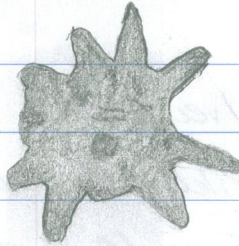


15,5 cm



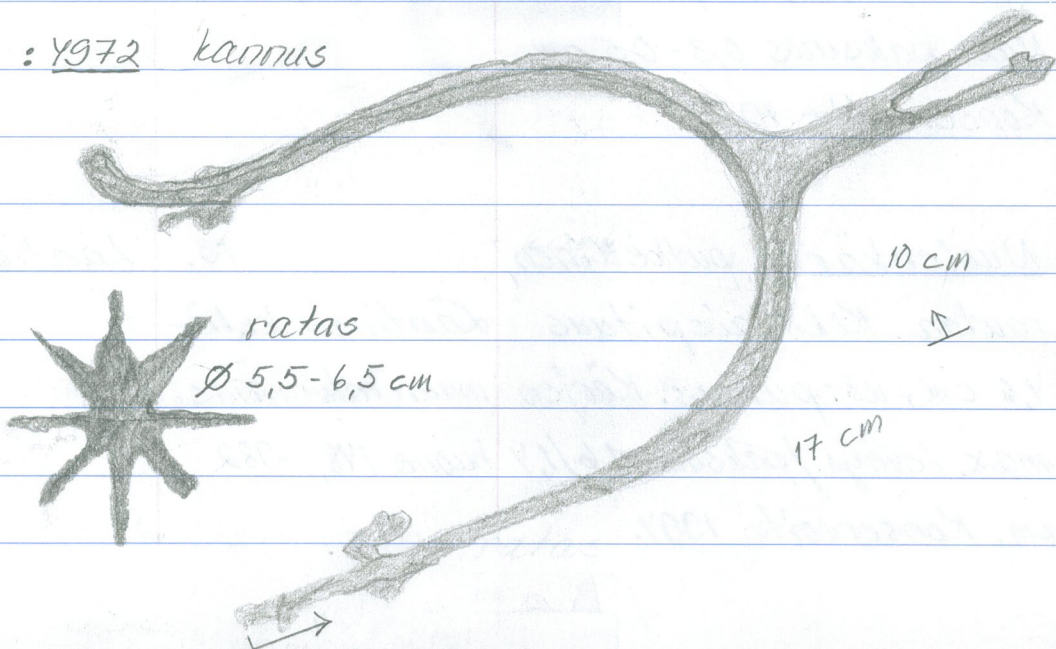
: 4971

kannuksen ratas 1:1



: 4972

kannus



10 cm

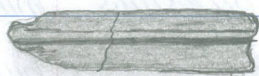
ratas

Ø 5,5-6,5 cm

17 cm

№	V.	SELOSTUS ESINEESTÄ	LÖYTÖTIEDOT	VARASTOINTI
: 4969	82	<p><u>Nuolenkärki</u>, putkellinen, rautaa. Kokonaispituus 5,5 cm, ks. pürros. Kärjen max. leveys/paksuus 1,8/1,6 cm. Konservoitu 1994.</p>	<p>13. Läntinen kehä- muurirakennus, huone 148, 1982</p>	<p>Laatikko 85</p>
: 4970	82	<p><u>Rautaesine</u>, -kärki. Kokonaispituus 15,5 cm, ks. pürros. leveys/paksuus leveimmältä kohdalta 2,3x 2,2 cm. Esineen paino 208g. Konservoitu 1994.</p>	<p>13. Läntinen kehä- muurirakennus, huone 148, 1982</p>	<p>Laatikko 85</p>
: 4971	82	<p><u>Kannuksen ratas</u>, täh- timäinen, 10-sakarainen, ks. pürros. <math>\Phi \sim 3-3,3</math> cm, paksuus 0,2-0,3 cm. Konservoitu 1994.</p>	<p>13. Läntinen kehä- muurirakennus, huone 148, 1982</p>	<p>Laatikko 85</p>
: 4972	82	<p><u>Kannus</u>, 10x17 cm, ks. pürros. Mukana erillinen <u>ratas</u>, 8-sakarainen, <math>\Phi 5,5-6,5</math> cm, paksuus 0,5 cm. Molemmat konservoitu 1994.</p>	<p>13. Läntinen kehä- muurirakennus, huone 148, 1982</p>	<p>Laatikko 85</p>

: Y97Y luuesineen katkelma 1:1



↑  
poikki



N <sup>o</sup>	V.	SELOSTUS ESINEESTÄ	LÖYTÖTIEDOT	VARASTOINTI
: 4973	82	<p>Rautarengas, -lenkki, muodoltaan hieman soikeahko, Ø 5,5-6 cm, leveys 1,5-1,8 ja paksuus 0,3-0,8 cm. Kehä avoin, pötki. Ruostevaurioinen.</p>	<p>13. Läntinen kehä- muurirakennus, huone 148, 1982</p>	Laatikko 85
: 4974	82	<p>Lumesineen katkelma, pituus 3,3, leveys 0,8 ja paksuus 0,5 cm. Työstönjälkiä, ks. pürros. Katkelma kahtena kappaleena, osin palanut.</p>	<p>13. Läntinen kehä- muurirakennus, huone 148, 1982</p>	Laatikko 85
: 4975	82	<p>Rautanauvoja ja -naulojen jäännöksiä yht. 33 kpl. Useantaisia ja -koisista, pituudet 2-17 cm. Ruostevaurioisia ja maainesten peittämiä.</p>	<p>13. Läntinen kehä- muurirakennus, huone 148, 1982</p>	Laatikko 85
: 4976	82	<p>Hioin- / hiomakivien erikokoisia katkelmia yht. 4 kpl. Pituudet 6,5-15,5, leveydet 2,7-4 ja paksuudet 0,7-1,9 cm. Sileitä pintoja, uurteita.</p>	<p>13. Läntinen kehä- muurirakennus, huone 148, 1982</p>	Laatikko 85

1983

Ka. myös nrot : 5215 - : 5222

N <sup>o</sup>	V.	SELSTUS ESINEESTÄ	LÖYTÖTIEDOT	VARASTOINTI
: 4977	82	<p><u>Punasavikeramukkaa</u>, vatiin /vast. suunreuna-) kylkipaloja ykt. 2 kpl rei astioista, 17 x 8,5 ja 7 x 5,5 cm. Kyllien pak- suudet 0,7-0,8 ja 0,6 cm. Sisäpinnoilla kiltävää, ruskeaa laastusta ja kel- toisina näkyviä rei- lyisiä nauhoja ja aalto- vivoja. Pienemmässä reikä.</p>	<p>13. Läntinen kehä- muurirakennus, vankilavaiheen välipohjan täyte. Syksy 1982</p>	Laatikko 85
: 4978	82	<p><u>Jalkineen kanta</u>. Useita nahkaisia kantalappuja ~ 6 x 7 cm, päällekkäin ja irrallaan. Reikäisiä. Mukana lapuissa kinni metallinauloja.</p>	<p>13. Läntinen kehä- muurirakennus, vankilavaiheen välipohjan täyte. Syksy 1982</p>	Laatikko 85
: 4979	83	<p><u>Helmi</u> /vast.. Kuulamai- sen pyöreä, Ø 1,5 cm, rei- kä läpi. Materiaali ko- vaa, väriltään valkean- harmaankirjavaa, kivi- mäistä. Sileäpintainen. Paino 4 g.</p>	<p>② 15.1.6 27.5.1983</p>	Laatikko "Helmet"

Annettu MV/Rahakammioon PS:lle  
10.7.1987, jöten tiedot puuttuvat tästä.

— 11 —

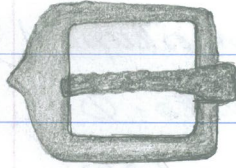
N <sup>o</sup>	V.	SELOSTUS ESINEESTÄ	LÖYTÖTIEDOT	VARASTOINTI
: 4980	83	<u>Lütupüppun pesä</u> , katkelmallinen. Korkeus 3,8 ja Ø 2,2 cm. Pesän kyljessä kohokuviona kruunattu sydän/kukka.	13. Läntinen kehä- muurirakennus, huone 152 syksy 1983	Laatikko 8b
: 4981	83	Raha, kolikko,	13. Läntinen kehä- muurirakennus, huone 152, syksy 1983	MV/Rahakammio
: 4982	83	Raha, kolikko,	13. Läntinen kehä- muurirakennus, huone 152, syksy 1983	MV/Rahakammio
: 4983	83	<u>Harmaasavi</u> kerämukkaa, astian suurreunapala ja, kylkipaloja 4 kpl. Suurin 7 x 2,5 cm. Palojen paksuudet 0,5 - 0,7 cm ja yhteispaino 44 g. Palojen massa ruskehtavanharmaata, sisä- ja ulkopinnoilla puolikültävä, ruskea lasitus.	Fatabuuritorni 1983	Laatikko 8b

*[Faint, illegible handwriting throughout the page, likely bleed-through from the reverse side.]*

N <sup>o</sup>	V.	SELOSTUS ESINEESTÄ	LÖYTÖTIEDOT	VARASTOINTI
: 4984	83	<p><u>Punasaavikeramükkaa,</u>  tasapohjaisen savikupin/  vast.:n pohja, ulko-<math>\Phi</math>  4 cm, kappaleen kokonaiskorkeus 3,3 cm ja paino 38 g. Kulunutta lasitusta sisä- ja ulkopinnoilla.</p>	<p>Fatabuuritorni  1983</p>	Laatikko 86
: 4985	83	<p><u>Punasaavikeramükkaa,</u>  pohjanreunapala, 6 x 2,5 cm, korkeus 1,9 cm, tasapohjaisesta astiasta. Kappaleen paino 21 g. Ulkopinnalla kiltävää, ruskeanvihertävää lasitusta, sisäpinta kulunut.</p>	<p>Fatabuuritorni  1983</p>	Laatikko 86
: 4986	83	<p><u>Punasaavikeramükkaa,</u>  astioiden kylkipaloja yht. 2 kpl eri astioista.  Toinen 4,5 x 3,5 cm, paksuus 0,4 cm, sisäpinnalla kiltävä, vihertävä lasitus.  Toinen 3 x 2,5 cm, paksuus 0,5 cm. Sisäpinnalla lasituksen alla keltaista ja ruskeaa.</p>	<p>Fatabuuritorni  1983</p>	Laatikko 86

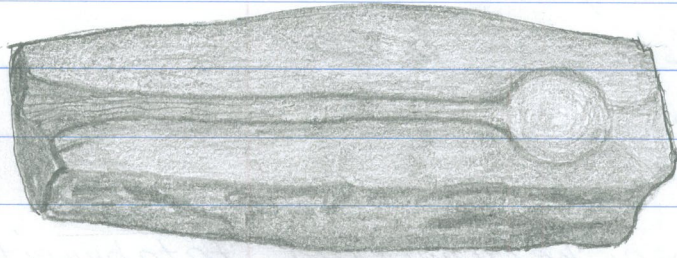
:4987 metallisolki

1:1



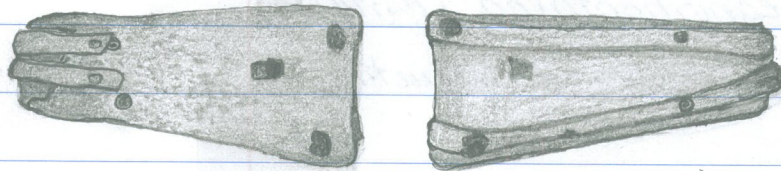
:4988 valinmuottikeivi

1:1



1984

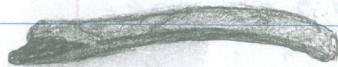
:4990 metallisine 1:1



toinen puoli

toinen puoli

:4991 metallinkappale 1:1



:4992 naulan-/vast. rautapäkin kärki 1:1





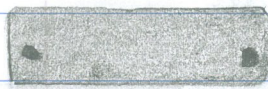
№	V.	SELOSTUS ESINEESTÄ	LÖYTÖTIEDOT	VARASTOINTI
:4987	83	<u>Metallisolki</u> , 2,8 x 2,1 cm, ks. pürros. Neula vaurioinen.	Fatabuuritorni 1983	Laatikko 86
:4988	83	<u>Valinmuotti</u> . Kiven pituus 9 ja leveys 3 cm, ks. pürros, paksuus 1,7-1,8 cm, paino 95 g. Kivilaji värittään harmaata.	Fatabuuritorni 1983	Laatikko 86
:4989	84	<u>Hevosenkengännaula</u> , pituus 2,9 cm, pään leveys 1,1 cm. Ruostevaurioinen.	⑩ 15.1.20 12.6.1984	Laatikko 86
:4990	84	<u>Metalliesine</u> , pituus 4,7 ja max. leveys 2,1 cm, ks. pürrokset. Vihreää pintapatinaa.	⑪ 15.1.20 12.6.1984	Laatikko 86
:4991	84	<u>Metallinkappale</u> , pronssia/messinkiä. Pituus 4,5, leveys 0,6-0,7 cm, ks. pürros ja paksuus 0,3 cm.	⑫ 15.1.20 12.6.1984	Laatikko 86
:4992	84	<u>Naulan-/vast. rautapükin kärki</u> . Pituus 3,8 cm, ks. pürros.	⑬ 15.1.20 12.6.1984	Laatikko 86

: 4993 metalliesine, pronssi-/messinkilaatta 1:1



| 3,5 cm |

: 4994 metalliesine, pronssi-/messinkilaatta 1:1



: 4995 metalliesine 1:1



Ø 1,6 cm

: 4996 rengas

1:1



Ø 1,1 cm

: 4997 rautarengas

1:1

Ø 1,1 cm



N <sup>o</sup>	V.	SELOSTUS ESINEESTÄ	LÖYTÖTIEDOT	VARASTOINTI
: 4993	84	<u>Metalliesine, pronssi-/</u> <u>messinkilaatta, sileäpin-</u> <u>tainen, pituus 3,5, leveys</u> <u>1, ks. pürros ja paksuus</u> <u>0,1 cm. Molemmissa päissä</u> <u>nütit.</u>	(14) 15.1.20 12.6.1984	Laatikko 86
: 4994	84	<u>Metalliesine, pronssi-/</u> <u>messinkilaatta, sileäpin-</u> <u>tainen, pituus 3,5, leveys</u> <u>1, ks. pürros ja paksuus</u> <u>0,1 cm. Molemmissa päissä</u> <u>nütit.</u>	(15) 15.1.20 12.6.1984	Laatikko 86
: 4995	84	<u>Metalliesine, pronssia/</u> <u>messinkiä ..., muodoltaan</u> <u>pyöreä, Ø 1,6 cm, ks. pür-</u> <u>ros, paksuus 0,1 cm. Kaksi</u> <u>nütiä ja keskellä reikä.</u>	(16) 15.1.20 12.6.1984	Laatikko 86
: 4996	84	<u>Rengas, Ø 1,1 cm, ks.</u> <u>pürros. Materiaali/</u> <u>aines ?, ei rautaa.</u>	(17) 15.1.20 12.6.1984	Laatikko 86
: 4997	84	<u>Rautarengas, Ø 1,1 cm,</u> <u>ks. pürros.</u>	(18) 15.1.20 12.6.1984	Laatikko 86

:4998 metalliesine, -laatta 1:1



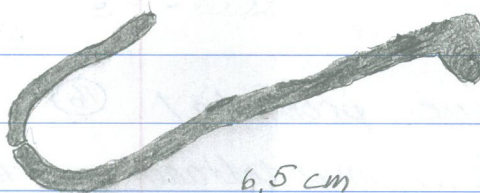
+ 3,5 cm -

:4999 metalli- / kuparilevy, -laatta 1:1



+ 3,3 cm -

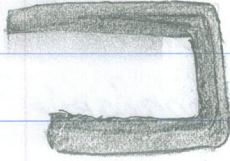
:5000 rautakoukku 1:1



+ 6,5 cm -

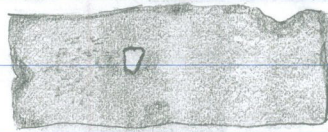
N <sup>o</sup>	V.	SELOSTUS ESINEESTÄ	LÖYTÖTIEDOT	VARASTOINTI
: 4998	84	Metalliesine, pronssi- messinkilaaatta kahtena kappaleena. Kokonaispi- tuus 3,5 ja leveys 1 cm, ks. pürros. Paksuus 0,1 cm. Molemmissa päissä nütit.	②⑩ 15.1.20 13.6.1984	Laatikko 86
: 4999	84	Metalli- / kuparilevy, -laatta, sileäpintainen. Pituus 3,3 ja leveys 1,1 cm, ks. pürros. Paksuus 0,1 cm.	②⑪ 15.1.20 13.6.1984	Laatikko 86
: 5000	84	Rautakoukku, pituus 6,5 cm, ks. pürros. Vau- rioitunut ja lähes poikkei	②⑫ 15.1.20 13.6.1984	Laatikko 86
: 5001	84	Kivitavaraa, astian kyllipala, 2,8 x 3,2 cm, paksuus 0,2 - 0,3 cm. Ul- kopinnalla vaaleankeller- tävännuskeaa, puolikültä- vää lasitetta. Palan paino 2 g.	②⑬ 15.1.20 13.6.1984	Laatikko 86
: 5002	84	Kuparipellin pala, 2,5 x 1 cm, paksuus 0,1 cm. Si- leäpintainen, vihreää pa- tinaa.	②⑭ 15.1.20 13.6.1984	Laatikko 86

: 5003 metalliesine, -soljen katkelma 1:1



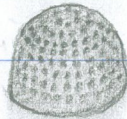
| 2,8 cm |

: 5004 metallilaatta, -levy 1:1

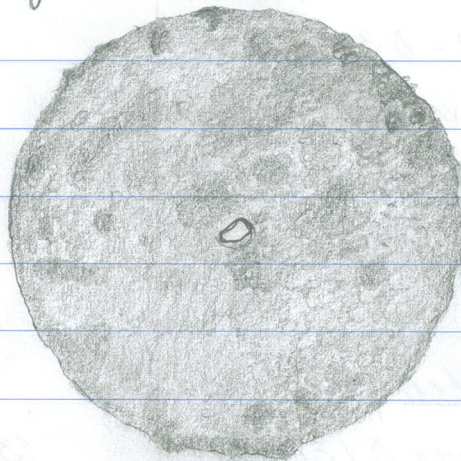


| 4,3 cm |

: 5005 sormustin 1:1



: 5006 rautalevy 1:1



Ø 6 cm

N <sup>o</sup>	V.	SELSTUS ESINEESTÄ	LÖYTÖTIEDOT	VARASTOINTI
:5003	84	<u>Metalliesine, ilm. sol- jen katkelma, 2,8 x 2 cm,</u> ks. pürros. Paksuus 0,4 cm ja paino 6 g, pronssia, messinkiä...	(25) 15.1.20 13.6.1984	Laatikko 86
:5004	84	<u>Metalli-, kupari-/vast.</u> <u>laatta /-levy, katkelmallinen,</u> pituus 4,3, leveys 1,5-1,6 cm, ks. pürros. Paksuus 0,1 cm ja paino 4 g. Rei- kä, vihreää pintapatinaa.	(27) 15.1.20 14.6.1984	Laatikko 86
:5005	84	<u>Sormustin, Ø 1,5 cm,</u> korkeus /pituus 1,2 cm. Kuivointi, ks. pürros.	(28) 15.1.20 14.6.1984	Laatikko 86
:5006	84	<u>Rautalevy, muodoltaan</u> <u>pyöreä, Ø 6 cm, ks. pür-</u> <u>ros, paksuus 0,2-0,3 cm.</u> Keskellä reikä.	(29) 15.1.20 14.6.1984	Laatikko 86
:5007	84	<u>Punasarikeramukkaa,</u> astian kylkipala 2,7 x 1,7 cm, paksuus 0,6 cm. Sisäpinnalla kultävää, ruskeaa lasitusta.	(31) 15.1.20 14.6.1984	Laatikko 86

:5010 *Ariastian suurreuna-* / kylkipala



1:1

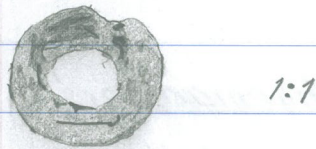


N <sup>o</sup>	V.	SELOSTUS ESINEESTÄ	LÖYTÖTIEDOT	VARASTOINTI
:5008	84	<p><u>Punasavikeramükkaa</u>, pottikaakelin / saviaastian mur- tunutta lasitepintaa. Palan koko 2,4 x 3 cm, paksuus 0,4 cm. Vihertävää lasitetta.</p>	<p>③② 15.1.20 14.6.1984</p>	Laatikko 86
:5009	84	<p><u>Harmaasavikeramükkaa</u>, astian suunreunapala, 1,5 x 2,5 cm, paksuus 0,4 cm. Sisä- ja ulkopinnoilla ruskeaa lasitusta.</p>	<p>③③ 15.1.20 14.6.1984</p>	Laatikko 86
:5010	84	<p><u>Musta- / harmaasavi- keramükkaa</u>. Astian pro- filoitu suunreuna- / kyl- kipala, 3 x 4 cm, ks. pür- ros. Reunan paksuus 1 ja kylkiseinämän 0,6-0,7 cm. Palan paino 9 g. Pinnat lasitteettomia.</p>	<p>③④ 15.1.20 14.6.1984</p>	Laatikko 86
:5011	84	<p><u>Savi- / maa-ainespallo</u>, väriltään vaaleanrus- keanpunertava, Ø 1- 1,2 cm, paino 1 g. Reikä läpi.</p>	<p>③⑤ 15.1.20 14.6.1984</p>	Laatikko 86

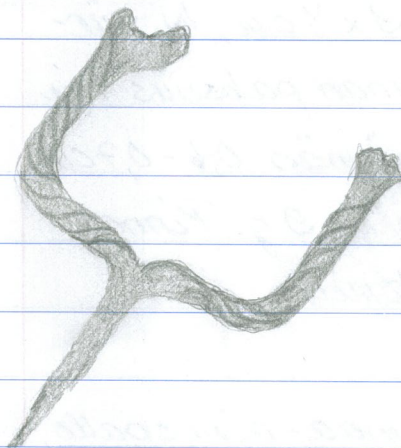
:5012 rautaveitsenterä 1:1



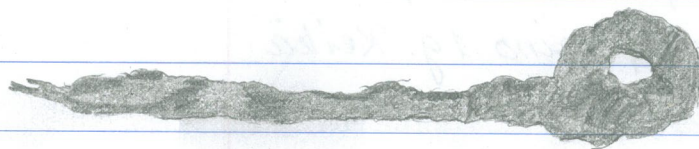
:5014 lyijyrenkas, plombin reiällinen levy



:5015 rautaesine

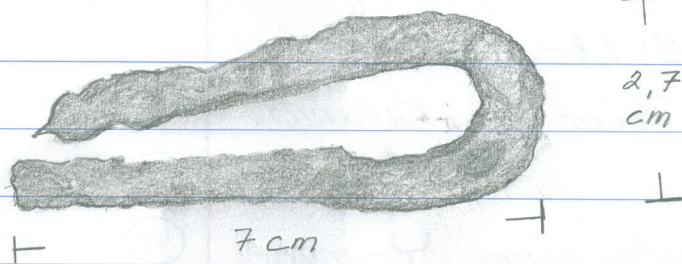


:5017



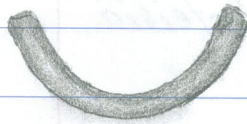
N <sup>o</sup>	V.	SELSTUS ESINEESTÄ	LÖYTÖTIEDOT	VARASTOINTI
:5012	84	<u>Veitsenterän jäännös</u> , rautaa. Pituus 9,5 ju leveys max. 1,8 cm, ks. pürros. Paksuus 0,2-0,5 cm. Vaurioitunut.	③⑧ 15.1.20 18.6.1984	Laatikko 86
:5013	84	<u>Kuparipeltiä pala</u> , 2,5 x 1,8 cm, paksuus alle 0,1 cm. Pinnat sileitä.	③⑨ 15.1.20 18.6.1984	Laatikko 86
:5014	84	<u>dyijyrenkas</u> , ilm. plom- bin reiällinen levy. Uu- ko- $\varnothing$ 1,8-2 cm, ks. pür- ros. Paino 2 g. Kulunut.	④⑩ 15.1.20 19.6.1984	MV/Rahakammio 1996
:5015	84	<u>Rautaesine</u> , Y-muo- toinen, 11 x 7,5 cm, rau- taa. Sakarat kierteisiä, ks. pürros.	④⑪ 15.1.20 20.6.1984	Laatikko 86
:5016	84	<u>Hevosenkengännaula</u> , pituus 4,5 cm, kannan/ pään leveys 1 cm.	④⑫ 15.1.20 20.6.1984	Laatikko 86
:5017	84	<u>Rautaesine</u> , tikku/pükki. Päässä levennys ja reikä, ks. pürros. Esineen pituus 9,4 cm.	④⑬ 15.1.20 20.6.1984	Laatikko 86

:5020 rautalenkki 1:1



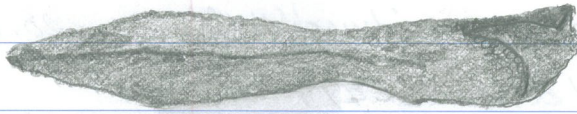
:5021 metalli-, pronssirenkaan  
katkelma

1:1



N <sup>o</sup>	V.	SELOSTUS ESINEESTÄ	LÖYTÖTIEDOT	VARASTOINTI
:5018	84	<p>Rautaesine, muodoltaan kourumainen, pituus 14 ja leveys / korkeus 4/4 cm. Päällä 3 reikää, yhdessä mätti / nauta. Esine vaurioitunut, hauras.</p>	<p>(42) 15.1.20 20.6.1984</p>	Laatikko 86
:5019	84	<p>Rautarengas, ulko-<math>\varnothing</math> 2 ja sisä-<math>\varnothing</math> 1,2 cm, ks. pürros.</p>	<p>(43) 15.1.20 20.6.1984</p>	Laatikko 86
:5020	84	<p>Rautalenkki, muodoltaan sinkilämäinen, pituus 7, max. leveys 2,7, ks. pürros ja paksuus 0,5 cm.</p>	<p>(44) 15.1.20 20.6.1984</p>	Laatikko 86
:5021	84	<p>Metalli-, pronssi-<u>rengaan katkelma</u>, <math>\varnothing</math> 3,2 ja paksuus 0,4 cm, ks. pürros.</p>	<p>(45) 15.1.20 25.6.1984</p>	Laatikko 86
:5022	84	<p>Punasavikeramukkaa, astian kylkipala 2,5 x 3,5 cm, paksuus 0,4 cm. Sisäpinnalla kältävää, keltapilkullista lasitusta, ulkopinnalla nokikarstaa.</p>	<p>(46) 15.1.20 25.6.1984</p>	Laatikko 86

:5023 nuolenkärki 1:1

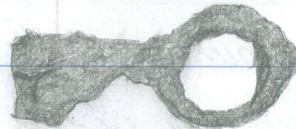


7,5 cm

:5024 kuparipellin pala 1:1

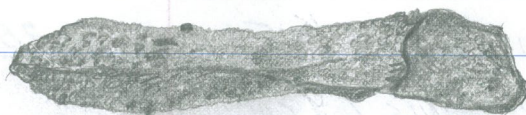


:5025 avain 1:1



3,8 cm

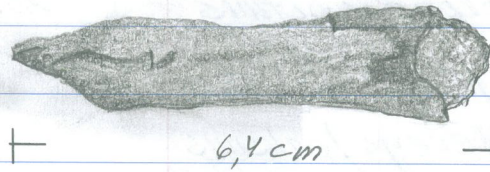
:5027 nuolenkärki 1:1



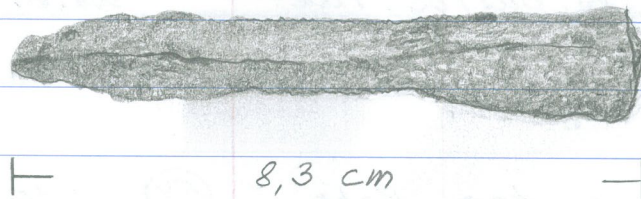
6,9 cm

N <sup>o</sup>	V.	SELOSTUS ESINEESTÄ	LÖYTÖTIEDOT	VARASTOINTI
:5023	84	Nuolenkärki, putkellinen, rautaa. Kokonaispituus 7,5 cm, ks. pürros. Kärjen max. leveys/paksuus 1/1 cm.	(46) 15.1.20 25.6.1984	Laatikko 86
:5024	84	Kuparipeltiä pala, 2 x 1,5 cm, ks. pürros. Paksuus 0,1 cm.	(48) 15.1.20 28.6.1984	Laatikko 86
:5025	84	Avain, rautaa. Kokonaispituus 3,8 cm, ks. pürros. Vaurioitunut.	(54) 15.1.20 3.7.1984	Laatikko 86
:5026	84	Sormus, ilm. pronssia, Ø 2,3 - 2,4 cm, leveys 0,4 cm. Ulkopinnalla uurteita, sisäpinta siileä, ei kaiverruksia. Paino 2 g.	(56) 15.1.20 4.7.1984	Laatikko 86
:5027	84	Nuolenkärki, putkellinen, rautaa. Kokonaispituus 6,9 cm, ks. pürros. Kärjen max. leveys/paksuus 1,3/0,9 cm. Vaurioitunut.	(57) 15.1.20 4.7.1984	Laatikko 86

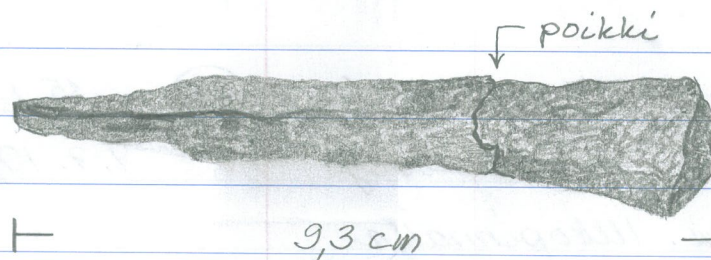
:5028 nuolenkärki 1:1



:5029 nuolenkärki 1:1



:5030 nuolenkärki 1:1



:5031 helmen kappale 1:1

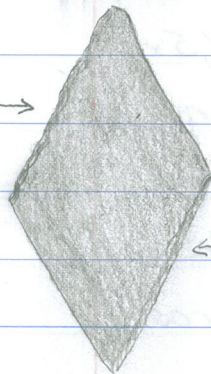




N <sup>o</sup>	V.	SELSTUS ESINEESTÄ	LÖYTÖTIEDOT	VARASTOINTI
:5028	84	Nuolenkärki, putkellinen, rautaa. Kokonaispituus 6,4 cm, ks. pürros. Kärjen max. leveys / paksuus 1,3 / 1,2 cm.	⑤7 15.1.20 4.7.1984	Laatikko 86
:5029	84	Nuolenkärki, putkellinen, rautaa. Kokonaispituus 8,3 cm, ks. pürros. Kärjen max. leveys / paksuus 1,3 / 1 cm.	⑤7 15.1.20 4.7.1984	Laatikko 86
:5030	84	Nuolenkärki, putkellinen, rautaa. Kokonaispituus 9,3 cm, ks. pürros. Kärjen max. leveys / paksuus 1,1 / 1,1 cm. Putki poikki, irrallaan.	⑤7 15.1.20 4.7.1984	Laatikko 86
:5031	84	Helmi, helmen katkelma, kappale, $\varnothing$ 1,8 ja 1,5 x 1 cm. Materiaali / massa mustaa, kiiltävää, läpinäkymätöntä, kevyttä. Pintakuinointi, ks. pürros.	⑤8 15.1.20 6.7.1984	Laatikko "Helmet"

:5034 tasolasin kappale 1:1

retusointia →



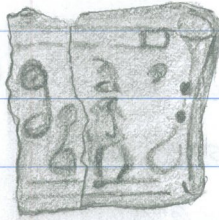
← retusointia

N <sup>o</sup>	V.	SELOSTUS ESINEESTÄ	LÖYTÖTIEDOT	VARASTOINTI
:5032	84	Pöykiven kappale, pala, 2,2 x 0,9 x 0,5 cm.	(59) 15.1.20 8.7.1984	Laatikko 86
:5033	84	Punasavikeramikkaa, <u>ruukun/kannun verti-</u> <u>kaalinen korva künni</u> astian suunreuna- ja kylkikappaleessa 5,5 x 7,5 cm. Korvan korkeus 5,5 - 6 cm ja leveys 2,3 cm. Kylläiseinämän pak- suus 0,5 cm, sisäpinnalla kültävä, vaaleanruskea lasitus, ulkopinnat ja korva lasitteettomia. Savi- massa kellertävänruskeaa. Koko kappaleen paino 74 g.	(60) 15.1.20 8.7.1984	Laatikko 86
:5034	84	Tasolasia vihertävä, iri- soitunut rombimuotoinen kappale 2,5 x 4,8 cm, ks. pärros. Paksuus 0,2 cm. Kahdessa vastakkaisessa reunassa retusointia.	(64) 15.1.20 10.7.1984	Laatikko 86
:5035	84	Kuparipellinpaloja yht. 4 kpl. Suurin 4 x 1,5 cm.	(64) 15.1.20 13.7.1984	Laatikko 86

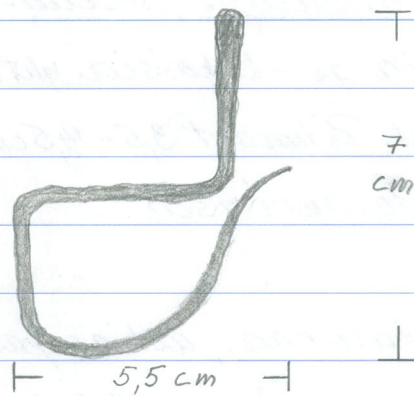
	①		
	②		
	③		
	④		

N <sup>o</sup>	V.	SELSTDS ESINEESTÄ	LÖYTÖTIEDOT	VARASTOINTI
		Palojen paksuudet 0,1 cm.		
:5036	84	<u>Ainesmassapallo</u> , väriltään harmaanmusta, Ø 1,7-1,8 cm, paino 6 g.	(64) 15.1.20 13.7.1984	Laatikko 86
:5037	84	<u>Rautanauvoja</u> , useanlaisia ja -kokoisia yht. 10 kpl. Pituudet 3,5-14,5 cm. Ruostevaurioisia.	(65) 15.1.20 4.6.1984	Laatikko 86
:5038	84	<u>Kivitavaraa</u> , astian/astioiden savimassoiltaan harmaita kylkipaloja yht. 2 kpl, suurempi 3,5 x 6 cm. Palojen paksuudet 0,5-0,7 ja 0,7-0,9 cm. Ulkopinnat puolikültäviä, harmaanvaaleanruskeita. Palojen yhteispaino 26 g.	(67) 15.1.20 4.6.1984	Laatikko 86
:5039	84	<u>Harmaasavi</u> keramükkaa, astian savimassaltaan harmaa kylkipala 3 x 5 cm, paksuus 0,5-0,6 cm. Sisäpinnalla harmaanruskea lasitus. Palan paino 9 g.	(67) 15.1.20 4.6.1984	Laatikko 86

: 5040 metalli-, lyijyesineen katkelma 1:1

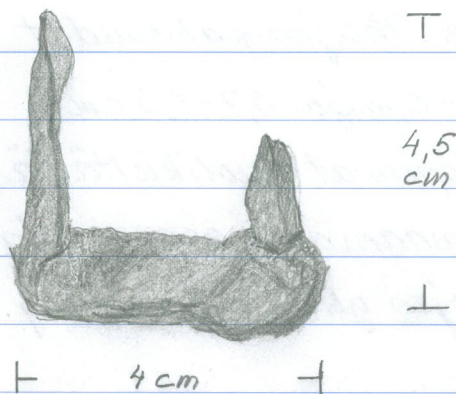


: 5041 rautakoukku



: 5043 rautaesine

1:1



: 5045 nuolenkärki

1:1



№	V.	SELSTUS ESINEESTÄ	LÖYTÖTIEDOT	VARASTOINTI
:5040	84	<p>Metalliesineen katkelma, lyijyä. Muodoltaan neliö- mäinen, 2,7 x 2,7 cm ja pintakuviointi, ks. pürros. Paksuus 0,2 cm. Paino 9 g. Kahtena kappaleena.</p>	<p>(67) 15.1.20 Y.6.1984</p>	Laatikko 86
:5041	84	<p>Rautakoukku, 5,5 x 7 cm, ks. pürros.</p>	<p>(68) 15.1.20 18.6.1984</p>	Laatikko 86
:5042	84	<p>Rautanauvoja ja -nau- lojen jäännöksiä ykt. 18 kpl. Useanlaisia ja -ko- koisia, pituudet 2,5-11,5 cm.</p>	<p>(68) 15.1.20 18.6.1984</p>	Laatikko 86
:5043	84	<p>Rautaesine, 4 x 4,5 cm, ks. pürros.</p>	<p>(69) 15.1.20 18.6.1984</p>	Laatikko 86
:5044	84	<p>Rautoja, raudanpaloja 2 kpl, 11,5 x 2,5-3 x 12- 1,5 cm, paino 193 g ja 9,5 x 3,5 x 2,5-3 cm, paino 310 g.</p>	<p>(69) 15.1.20 18.6.1984</p>	Laatikko 86
:5045	84	<p>Nuolenkärki, putkellinen, rautaa. Katkelmallinen, kokonaispituus 5,3 cm, ks.</p>	<p>(70) 15.1.20 18.6.1984</p>	Laatikko 86

: 5046 nuolenkärki 1:1



| 3,4 cm |

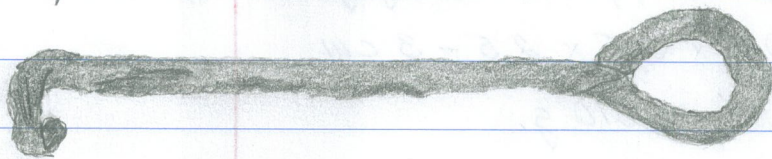
: 5047 rautanaula 1:1



: 5048 rautapütkki, -kärki 1:1



: 5049 lenkipäinen rautakoukku 1:1





N <sup>o</sup>	V.	SELSTUS ESINEESTÄ	LÖYTÖTIEDOT	VARASTOINTI
		pürros. Kärjen max. leveys/ paksuus 1/1 cm. Putkessa lahonnutta puuta.		
:5046	84	<u>Nuolenkärki</u> , katkelmal- linen, rautaa. Kokonais- pituus 3,4 cm, ks. pürros. Max. leveys/paksuus 1,4/ 1,3 cm.	(70) 15.1.20 18.6.1984	Laatikko 86
:5047	84	<u>Rautanaula</u> / vast.. Pi- tuus 3,8 cm, ks. pürros. Kannan leveys 1,1 ja kes- kiosan 1,5 cm.	(70) 15.1.20 18.6.1984	Laatikko 86
:5048	84	<u>Rautakärki</u> , naulanpök- ki / vast.. Kokonaispituus 9,3 cm, ks. pürros. Paksuus 0,6 x 0,6 cm.	(70) 15.1.20 18.6.1984	Laatikko 86
:5049	84	<u>Rautakoukku</u> , lenkkipäi- nen. Esineen kokonais- pituus 10 cm, ks. pürros.	(71) 15.1.20 18.6.1984	Laatikko 86
:5050	84	<u>Ainesmassakappale</u> , 4x2,3 x 1,2 cm, paino 9g, sinertävän- harmaata, lasimaisen kovaa.	(72) 15.1.20 21.6.1984	Laatikko 86

:5055 rauta

1:1



N <sup>o</sup>	V.	SELSTUS ESINEESTÄ	LÖYTÖTIEDOT	VARASTOINTI
:5051	84	Rautanauvoja ja -naulojen jäännöksiä yht. 8 kpl. Useanlaisia ja -kokoisia, pituudet 3,5 - 12,5 cm.	(73) 15.1.20 25.6.1984	Laatikko 86
:5052	84	Punasavikeramukkaa, astian kylkipala 4,7 x 2,7 cm, paksuus 0,6 cm. Sisäpinnalla vihertävännruskeaa lasitusta. Ulkopinnalla loivia uurteita ja harjanteita.	(74) 15.1.20 6.7.1984	Laatikko 86
:5053	84	Kivitävaraa, astian kylkipala 3,5 x 4 cm, paksuus 0,3 - 0,6 cm. Dreijausjälkiä. Palan paino 9g.	(75) 15.1.20 9.7.1984	Laatikko 86
:5054	84	Punasavikeramukkaa, astian suunreuna-/kylkipala 4,5 x 2,5 cm, paksuus 0,6 - 0,9 cm. Sisäpinnalla vaaleanruskea lasitus.	(75) 15.1.20 9.7.1984	Laatikko 86
:5055	84	Rauta, pituus 6 ja leveys 2 - 2,5 cm, ks. pürros. Paksuus ~ 0,3 cm. Toisessa päässä reikä.	(75) 15.1.20 9.7.1984	Laatikko 86

:5058 hiön-/hiomakiven katkelma 1:1



T

3,5  
cm

⊥

┌

5,5 cm

┐

:5059



N <sup>o</sup>	V.	SELSTUS ESINEESTÄ	LÖYTÖTIEDOT	VARASTOINTI
:5056	84	Rautanauvoja yht. 5 kpl. Useanlaisia, pituudet 3- 4,5 cm.	(75) 15.1.20 9.7.1984	Laatikko 86
:5057	84	<u>Hioin-/hiomakivi</u> . Pituus 19, leveys 3-3,5 ja pak- suus 1-2 cm. Kivilaji liuskeista, harmaata, toi- nen puoli sileä, hioma-/ hiontajälkiä. Kiven paino 200g.	(75) 15.1.20 9.7.1984	Laatikko 86
:5058	84	<u>Hioin-/hiomakiven kat-</u> kelma, pituus 5,5 ja le- veys 3,5 cm. Pinta sileä ja poikittaisuurteita, ks. pürros. Kiven paksuus 0,7- 0,9 cm ja paino 26 g. Kivi- laji harmaata.	(75) 15.1.20 9.7.1984	Laatikko 86
:5059	84	<u>Kivitavaraa, astian</u> kylkipala 2 x 2,5 cm, ks. pürros. Palan pak- suus 0,2 cm. Ulkopinnal- la vaaleanruskea, puo- likültävä lasitus.	(76) 15.1.20 13.7.1984	Laatikko 86

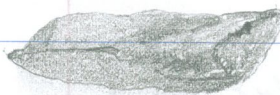
Otettu linnan näyttelyyn  
29.10.1987, joten tiedot  
puuttuvat tästä.

: 5062 nuolenkärki 1:1



| 7,3 cm |

: 5063 nuolenkärki, kärjen katkelma 1:1



| 3,7 cm |

N <sup>o</sup>	V.	SELSTOS ESINEESTÄ	LÖYTÖTIEDOT	VARASTOINTI
:5060	84	<u>Keramikkaa</u> , 4 palaa...	(76) 15.1.20 13.7.1984	Laatikko 86
:5061	84	<u>Ikkunalasia</u> . Tasola- sien vihertäviä, irisoitu- neita paloja yht. 9 kpl. Suurin 4,3 x 2,4 cm. Pa- lojen paksuudet ~ 0,2 cm. Suurimmassa ja kolmessa muussa reunaretusointia.	(76) 15.1.20 13.7.1984	Laatikko 86
:5062	84	<u>Nuolenkärki</u> , putkellinen, rautaa. Kokonaispituus 7,3 cm, ks. pürros. Kärjen max. leveys/paksuus 1,2/ 1,2 cm. Vaurioitunut.	(76) 15.1.20 13.7.1984	Laatikko 86
:5063	84	<u>Nuolenkärki</u> , katkelma, rautaa. Kokonaispituus 3,7 cm, ks. pürros. Kär- jen max. leveys/paksuus 1,3 / 1,2 cm.	(76) 15.1.20 13.7.1984	Laatikko 86

Table with 4 columns and multiple rows, containing faint handwritten text.



N <sup>o</sup>	V.	SELOSTUS ESINEESTÄ	LÖYTÖTIEDOT	VARASTOINTI
:5064	84	<u>Rautanauvoja ja -naulojen</u> jäännöksiä yht. 23 kpl. Useanlaisia ja -kokoisia, pituudet 2,5 - 7 cm. Ruus- tevauroisia.	(76) 15.1.20 13.7.1984	Laatikko 86
:5065	84	<u>Rautoja, raudanpaloja</u> 2 kpl. Toisen koko on 11 x 3 cm, paksuus 1,7 cm ja paino 193 g. Toinen on 10 x 3,5 cm, paksuus 2 cm ja paino 278 g. Ruus- tevauroisia.	(76) 15.1.20 13.7.1984	Laatikko 86
:5066	84	<u>Hampaita.</u> Irrallisia e- läinten tora- ja muita hampaita yht. 11 kpl ja leukaluita sekä -lui- den osia hampaineen yht. 6 kpl.	Koillinen esi- linna- Kesä 1984	Laatikko 87
:5067	84	<u>Luita.</u> Eläinten put- ki-, nivel- ja muita erilaisia ja -kokoisia luita / luidenpaloja yht. 62 kpl yhteispainoltaan 2,1 kg.	Koillinen esi- linna- Kesä 1984	Laatikko 87

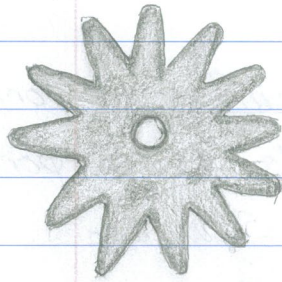
Löytö- / talteenottoajankohdista  
ei mainintoja

:5071 metallirenkaan / vast. katkelma 1:1

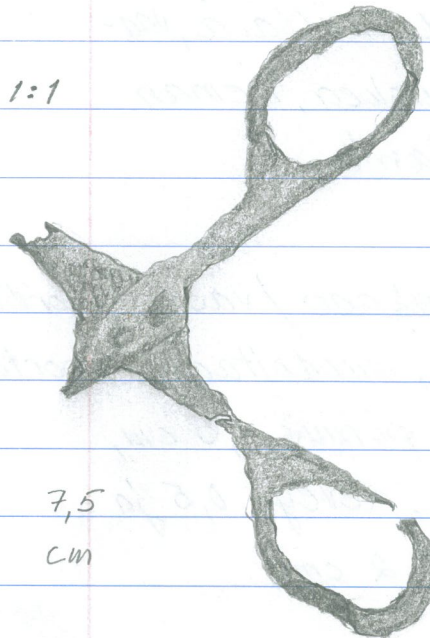


№	V.	SELOSTUS ESINEESTÄ	LÖYDÖTIEDOT	VARASTOINTI
:5068	84	<u>Kalojen</u> leukaluita ja -luiden kappaleita hampaineen, mikamia, ruotoja ja muita kalojen luita / luiden osia ja kappaleita yhteispainoltaan ~ 550 g.	Koillinen esi-lunnaapiha Kesä 1984	Laatikko 87
:5069	-	<u>Mustasavikeramükkaa</u> , astian kylkipala 4x3cm, paksuus 0,9 cm. Savimassa harmaata, palanpaino 11 g.	Porttitorinrakennus, portaiden alapuoli -	Laatikko 88
:5070	-	<u>Kivitavaraa</u> , astian kylkipala 1,5 x 1,9 cm, paksuus 0,4 cm, paino 2 g. Ullkopinnalla kältävä, vaaleankeltaruskea, hieman täplikäs lasite.	Porttitorinrakennus, portaiden alapuoli -	Laatikko 88
:5071	-	<u>Metallirenkaan</u> / vast. katkelma, muodoltaan kaareva, pituus 1,5 cm, ks. pürros. leveys 0,5 ja paksuus 0,2 cm.	Porttitorinrakennus, portaiden alapuoli -	Laatikko 88

: 5073 kannuksen ratas 1:1



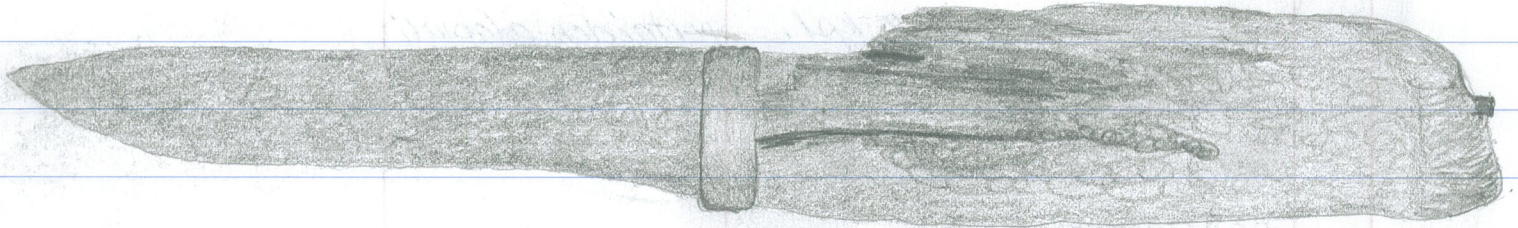
: 5076 sakset 1:1



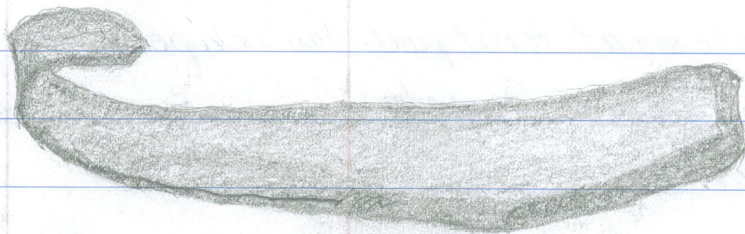
7,5  
cm

N <sup>o</sup>	V.	SELSTUS ESINEESTÄ	LÖYTÖTIEDOT	VARASTINTI
:5072	-	<p><u>Kuparipellin</u> paloja / suikaleita ykt. 2 kpl. Pituudet 2,8 ja 4,4 cm, leveydet 0,6 ja 0,8 cm, paksuudet 0,1 cm.</p>	<p>Porttitorin rakennus, portaiden alapuoli</p>	<p>Laatikko 88</p>
:5073	-	<p><u>Kannuksen ratas</u>, täh- timäinen, 12-sakarai- nen, <math>\varnothing</math> 3,4 - 3,6 cm, ks. pürros, paksuus 0,2 cm. Keskellä reikä. Viher- tävää pintapatinää.</p>	<p>Porttitorin taus- tan nokipenkasta</p>	<p>Laatikko 88</p>
:5074	-	<p><u>Kuparipeltien</u> /-levyjien 2-kerroksisia, nütättyjä paloja 2 kpl. Mitat 5,5 x 2,5 ja 8 x 2,5 cm. Kap- paleiden paksuudet 0,1-0,6 cm.</p>	<p>Porttitorin taus- tan nokipenkasta</p>	<p>Laatikko 88</p>
:5075	-	<p><u>Lyijykuula</u>, <math>\varnothing</math> 1,3 cm ja paino 12 g.</p>	<p>Porttitorin taus- tan nokipenkasta</p>	<p>Laatikko 88</p>
:5076	-	<p><u>Saksien jäännökset</u>, rau- taa. Molemmat terät puut- tavat, ks. pürros. Ruoste- vaurioita.</p>	<p>Porttitorin taus- tan nokipenkasta</p>	<p>Laatikko 88</p>

: 5077 puukko 1:1



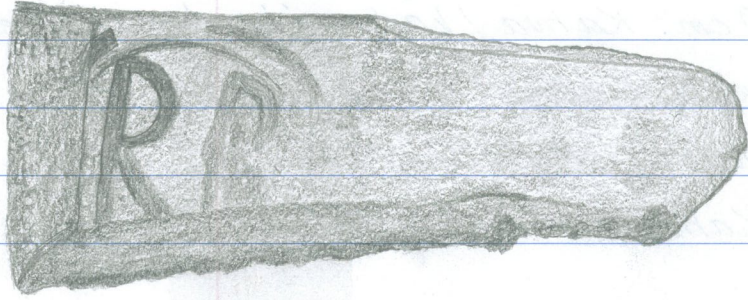
: 5081 koukkurauta 1:1



14, Pohjoinen  
kehämuurirak.

N <sup>o</sup>	V.	SELOSTUS ESINEESTÄ	LÖYTÖTIEDOT	VARASTOINTI
:5077	-	Puukko, terän pituus 9 cm. Kahva / kädensija puuta, pituus 10,5 cm, ks. pürros. Metalliholkki, Kahvassa vaurioita.	Porttitornin taustan nokipenkasta -	Laatikko 88
:5078	-	Rautalevyjen paloja 2 kpl. Mitat 5 x 2,5 ja 10,5 x 2 cm. Paksuudet 0,3 cm. Molemmissa on toisissa päissä halkeamat.	Porttitornin taustan nokipenkasta -	Laatikko 88
:5079	-	Rautanauvoja ja -naulojen jäännöksiä, pükkejä yht. 10 kpl. PituuDET 6-10 cm. Vaurioituneita.	Porttitornin taustan nokipenkasta -	Laatikko 88
:5080	-	Ainesjäännös - kuona - /vast. - kappale, möykky, värittää mustanharmaanruskehtava. Paino 224 g.	Porttitornin taustan nokipenkasta -	Laatikko 88
:5081	-	Rauta, koukkupäinen, kokonaispituus 10 cm, ks. pürros. Leveys 1,5-2,3 ja paksuus 0,3-0,9 cm.	14 Pohjoinen kehämuurirakennus -	Laatikko 88

:5082 rauta 1:1



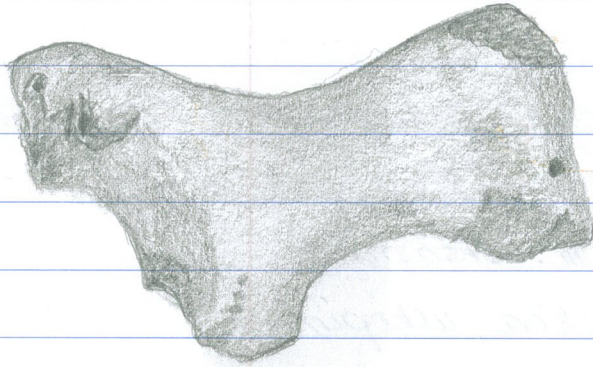
PUUTARHA



N <sup>o</sup>	V.	SELOSTUS ESINEESTÄ	LÖYTÖTIEDOT	VARASTOINTI
:5082	-	<p><u>Rauta</u>, muodoltaan kula- mainen. Kokonaispituus 10 cm, leveys 2,5 - 3,5, ks. pürras ja paksuus 0,2 - 1,2 cm. Pinnassa RR-lei- maj kohokuvio.</p>	<p>14 Pohjoinen kehä- muurirakennus -</p>	Laatikko 88
:5083	-	<p><u>Rautatappeja</u> 2 kpl. Pituudet 9 ja 13 cm, max. paksuudet 2,3 x 2,8 ja 2,8 x 3,8 cm.</p>	<p>14 Pohjoinen kehä- muurirakennus -</p>	Laatikko 88
:5084	-	<p><u>Kivitavaraa</u>, astian kyl- kipala, 3,8 x 2,8 cm, pak- suus 0,6 cm. Sisäpinta vaaleanruskea, ulkopinta kiltävä ja harmaa.</p>	<p>Puutarha -</p>	Laatikko 88
:5085	-	<p><u>Punasavikeramukkaa</u>, pohjapala, 4,3 x 3,3, pak- suus 0,5 cm, tasapohjái- sesta astiasta. Lasitteeton. Suurreunapaloja 2 kpl eri astioista, 6 x 4 ja 4,5 x 6,5 cm. Lasitukset ja koris- telut sisäpinnoilla. Astian kylkipala 8 x 2,7 cm, pak-</p>	<p>Puutarha -</p>	

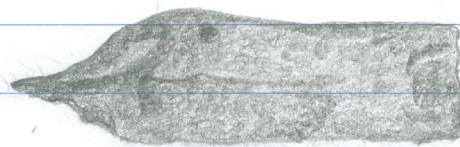
:5086

1:1



N <sup>o</sup>	V.	SELOSTUS ESINEESTÄ	LÖYTÖTIEDOT	VARASTOINTI
		<p>suus 0,5 cm. Sisäpinnalla kultaava, vihertävännruskea lasitus. Lisäksi ilm. potti-kaakelin kappale, pala, 5 x 3 cm, paksuus 0,6 - 1,1 cm. Toisella pinnalla uurteita ja harjanteita, toisella kultaava, vaaleankellertävännruskea lasitus.</p>		
:5086	-	<p><u>Punasavikeramukkaa</u>, eläin-, koirahahmo, jalat, häntä ja kuono poikki, puuttuvat. Kokonaispituus 7,8 ja korkeus 5 cm, lv. pürros. Savimassa vaaleanruskeankellertävää. Pinnat lasitteettomia.</p>	Puutarha -	Laatikko 88
:5087	-	<p><u>Kütupüpun varsikatkelma</u>, pituus 3,2 cm, Ø 0,9 - 1 cm. Koristeeton ja leimaton.</p>	Puutarha -	Laatikko 88
:5088	-	<p><u>Kasinkappale</u>, vihertävä, muudoltaan kourumainen, 6,5 x 3 cm, paksuus 0,2 - 0,4 cm.</p>	Puutarha -	Laatikko 88

:5090 nuolenkärki 1:1



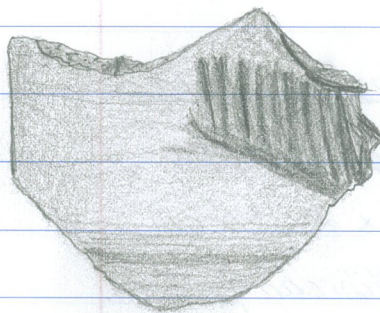
┆ 5,9 cm ┆

:5092 1:1



N <sup>o</sup>	V.	SELOSTUS ESINEESTÄ	LÖYTÖTIEDOT	VARASTOINTI
:5089	-	<p><u>Ikkunalasia, tasolasien</u> vihertäviä, irisoituneita paloja 2 kpl. Toisessa, suuremmassa palassa 3,2 x 2,3 cm, reunaretusointia ja toinen on ruudun kulmasta. Molempien paksuudet ~0,2 cm.</p>	Puutarha	Laatikko 88
:5090	-	<p><u>Nuolenkärki</u>, putkellinen, rautaa. Kokonaispituus 5,9 cm, ks. pürros. Kärjen max. leveys / paksuus 1,9 / 1,6 cm.</p>	Puutarha	Laatikko 88
:5091	-	<p><u>Metallijäännettä / sula-</u> <u>outta metallia</u>. Kappa- leen koko 3 x 2 x 1,5 cm, paino 24 g. Vihreää patinaa.</p>	Puutarha	Laatikko 88
:5092	-	<p><u>Kivi</u> ja sen ympärille kierrettyä lehtipuutuhetta, ks. pürros. Mitat 7,5 x 8 cm, paksuus ~ 5 cm, pai- no 315 g. Kivilaji väri- tään harmaata.</p>	25. V	Laatikko 88

:5095 kivisaviastian kylkipala 1:1



N <sup>o</sup>	V.	SELSTUS ESINEESTÄ	LÖYTÖTIEDOT	VARASTOINTI
:5093	-	<p><u>Mustasavikeramükkaa,</u>            astioiden suurreunapaloja            2 kpl, 3,1 x 3,1 cm, pak-            suus 0,6 - 0,8 cm ja 3 x            3,1 cm, paksuus 0,5 - 0,6 cm.</p>	-	Laatikko 88
:5094	-	<p><u>Mustasavikeramükkaa,</u>            astioiden kytkipaloja            2 kpl, suurempi 4 x 2,5            cm. Molemmissa toiset            pinnat rapautuneita.</p>	-	Laatikko 88
:5095	-	<p><u>Kivisaviastian kyllä-</u>  <u>pala</u>, 6 x 4 cm, paksuus            0,3 - 0,4 cm. Sisäpinnalla            uurteita / harjanteita,            ulkopinnalla vaaleanrus-            kea lasitus ja palan toi-            sessa reunassa uurre-            kuviointia, k. pürros.</p>	-	Laatikko 88
:5096	-	<p><u>Kivisaviastian pohjan-</u>  <u>reunapala</u> 6 x 2 cm.            Pohjan paksuus 0,4 ja            kylläseinämän 0,4 - 1 cm.            Pinnoilla uurteita / harjan-            teita, ulkopinnoilla vaa-</p>	-	Laatikko 88

Paloissa numerotarrat XIII

Suuremmassa numerotarra VIII



N <sup>o</sup>	V. SELOSTUS ESINEESTÄ	LÖYTÖTIEDOT	VARASTOINTI
	leannruskea lasitus.		
:5097	- <u>Kivitävaraa</u> . Astian/astioiden kylkipaloja yht. 3 kpl, suurin 4,5 x 3,3 cm. Palojen paksuudet 0,4 - 0,8 cm, pienin sisäpinnaltaan murtunut. Palojen ulkopinnoilla kelta-ruskeantäplikäs tukerilasitus. Palojen yhteispaino 30 g.	-	Laatikko 88
:5098	- <u>Kivitävaraa</u> , astioiden kylkipaloja yht. 2 kpl eri astioista, 4 x 5,5 ja 7 x 4,5 cm. Palojen paksuudet 0,6 cm. Toisen sisäpinnalla lasite, toinen lasitteeton. Molempien ulkopinnoilla vaaleankelta-ruskeantäplikäs lasitus. Palojen yhteispaino 40 g.	-	Laatikko 88
:5099	- <u>Kivitävaraa</u> , astioiden kylkipaloja yht. 4 kpl 2 eri astiasta, suurin	-	Laatikko 88

Palassa tarrolappu XI

N <sup>o</sup>	V.	SELOSTUS ESINEESTÄ	LÖYTÖTIEDOT	VARASTOINTI
		6,8 x 9,7 cm. Palojen paksuudet 0,6 cm. Ulkopinnoilla vaaleankeltaruskeat lasitteet. Palojen yhteispaino 88 g.		
:5100	-	<u>Kivitavaraa</u> , astioiden kylkipaloja yht. 5 kpl eri astioista. Suurin 3,3 x 4 cm. Palojen paksuudet 0,3 - 0,9 cm. Kahdessa palassa lasitettuja sisä- ja ulkopinnoilla, 3 muuta lasitteettomia. Palojen yhteispaino 36 g.	-	Laatikko 88
:5101	-	<u>Harmaasavikeramükkaa</u> , astian kylkipala 4,7 x 2,2 cm, paksuus 0,5 - 0,6 cm. Ulkopinta harmaanmusta, kältävä. Palan paino 7 g.	-	Laatikko 88
:5102	-	<u>Punasaavikeramükkaa</u> , ruukun / kannun vertikaalisen korvan katkelma, 3,8 x 2,3 x 1,3 cm. Ruskea, kältävä pintalasisitus.	-	Laatikko 88

Otettu linnan näyttelyyn 29.10.1987,  
joten tarkemmat tiedot puuttuvat tässä.

N <sup>o</sup>	V.	SELOSTUS ESINEESTÄ	LÖYTÖTIEDOT	VARASTOINTI
:5103	-	<u>Punasavikeramükkaa</u> , ruukun/kannun vertikaalisen nauhakorvan lasitteeton katkelma. Leveys 3-5 cm, korkeus 5 ja paksuus 0,6-0,9 cm, paino 23 g.	-	Laatikko 88
:5104	-	<u>Punasavikeramükkaa</u> , kukkopilli / vast. lintuhahmo / -esine, 7,5 x 6 x 3,5 cm. Ontto, jalkaosalla rikki, kokonaispaino 35g. Ulkopinnoilla kulta- ja tummanvihreänkirkas lasitus.	-	Laatikko 88
:5105	-	<u>Punasavivati</u> ,	-	
:5106	-	<u>Punasavikeramükkaa</u> , padan/pannun putkikahvan katkelma 5 x 3,5 cm.	-	Laatikko 88



N <sup>o</sup>	V.	SELOSTUS ESINEESTÄ	LÖYTÖTIEDOT	VARASTOINTI
: 5107	-	<p><u>Punasaavikeramukkaa</u>, patojen / pannujen <u>jäl-</u> <u>koja</u> ja jalkojen osia / kappaleita / katkelmia yht. 6 kpl. Korkeudet ~ 2 - 7,5 cm, kylkiosien φ:t 4 - 5 cm.</p>	-	Laatikko 88
: 5108	-	<p><u>Punasaavikeramukkaa</u>, tasapohjaisten, usean- laisten ja -kokoisten astioiden <u>pohjia</u>, pohjien kappaleita, pohjanreuno- jen osia, paloja ja kat- kelmia lukuisista eri astioista yht. 40 kpl yh- teispainoltaan ~ 1,8 kg. Osittain lämaamalla koottuja. Lasituksia.</p>	-	Laatikko 88
: 5109	-	<p><u>Punasaavikeramukkaa</u>, useanlaisten, -muotoisten ja -kokoisten saaviasti- oiden suunreuna- / kylki- paloja, -kappaleita, -o- sia ja katkelmia yht. 85 kpl. Suurin lämaamalla</p>	-	Laatikko 89

Otettu näyttelyyn 3 kpl 29.10.1987,  
jolle varattu alanumerot : 5116 - 5118



N <sup>o</sup>	V.	SELOSTUS ESINEESTÄ	LÖYTÖTIEDOT	VARASTOINTI
		<p>koottu 20 x 12 cm. Osassa paloja koristelua ja si- sä- ja /tai ulkopuolista lasitusta. Palojen yhteis- paino 2,1 kg.</p>		
:5110 - 5118	-	<p><u>Punasaviruukkuja</u> osit- tain lümaamalla koottuja. Tasapohjaisia, Ø:t 5,5- ~ 8 cm, ruukkujen korkeu- det ~ 9 - 12,5 cm, suun- reunat profiloituja. Puo- likültävää /mattaa lasi- tusta sisä- /ulkopinnoilla.</p>	-	Laatikko 85
:5119	-	<p><u>Punasavikeramukkaa</u>, astoiden erilaisia ja -kokoisia kylkipaloja yht. 441 kpl yhteispai- noltaan 1700g lukuisista eri astioista. Suurin pa- la 10 x 8 cm. Palojen pak- suudet 0,3 - 1 cm. Koris- teellisia ja koristeettomia. Erialaista ja -väristä lasitetta sisä- sekä sisä- ja ulkopinnoilla.</p>	-	Laatikko 89



№	V.	SELOSTUS ESINEESTÄ	LÖYTÖTIEDOT	VARASTOINTI
:5120- 5124	-	<u>Lütupöppöjen pesiä</u> , 1 koristeeton, 3 koristeel- lista, kaikki nipukalli- sia. Korkeudet 4,5-5,5 cm, suiden Ø:t 1,8-2cm.	-	Laatikko 89
:5125	-	<u>Lütupöppöjen pesien</u> <u>katkelmia</u> , kappaleita joista yht. 17 kpl. Ko- risteellisiä ja koristeet- tomia monenlaisista ja -kokoisista pesistä.	-	Laatikko 89
:5126	-	<u>Lütupöppöjen erimit- taisia ja -paksuisia</u> <u>varsikatkelmia</u> yht. 42 kpl. Pituuudet 1,2-9,8 cm, Ø:t 0,5-1,2 cm. Pisimmässä poikittaista aaltoviiva-, pisterivi- ja kirjainkoristelua.	-	Laatikko 89
:5127	-	<u>Postinäkkipi</u> , korkeus 7, suun Ø 8 ja pohjan Ø 4 cm. Valkoinen, väri- koristeellinen, paloista lumaamalla koottu, korvaton.	-	Laatikko 90



№	V.	SELOSTUS ESINEESTÄ	LÖYDÖTIEDOT	VARASTOINTI
:5128	-	<p><u>Poslunia</u>. Värikoristeellisten kupprien pohjia 2 kpl, Ø:t 3,8 ja 5 cm, kannun kaatonokka, pituus 8 cm ja kupprien, lautasten ja muiden poslunias-tioiden värikoristeellisiä kappaleita, paloja ja osia yht. 72 kpl. Suurin on ruskeavärikoristeellinen, lümaamalla koottu lautasen reuna, 19,5 x 6,5 cm.</p>	-	Laatikko 98
:5129	-	<p><u>Fajanssikulhon</u> / -ruukun lümaamalla koottuja kohopistevuokoristeellisiä, profiloituja suur-reunapaloja 2 kpl, suuremmissa, 12 x 5 cm, horisontaalinen korva, lev. 1,5 cm. Palojen sisäpinnat harmahtavanvalkeaisia, ulkopinnat sinapinkeltaisia. Lisäksi 2 värikoristeellistä astiankappaletta muista eri astioista.</p>	-	Laatikko 98



№	V.	SELSTUS ESINEESTÄ	LÖYTÖTIEDOT	VARASTOINTI
:5130	-	<p>Poslünilautasten / -astioiden värikoristeettomia, harmaanvalkoisia ja valkoisia kappaleita / paloja yht. 457 kpl. Suurin 9 x 4,5 cm.</p>	-	Laatikko 90
:5131	-	<p>Lasipullon suu- ja kaulaosa, Ø 3 cm sekä kylkipaloja yht. 11 kpl samasta astiasta. Vaaleansinistä lasia.</p>	-	Laatikko 90
:5132	-	<p>Lasipullojen etimuotoisia ja -kokoisia suu- / kaulaosia yht. 6 kpl. Korkeudet 1-2 / - 11,5 cm, suiden Ø:t 1,8-4 cm. Vihertävää lasia.</p>	-	Laatikko 90
:5133	-	<p>Lasipikarin / vast. osa, katkelma. Korkeus 5 ja Ø 3,8 cm. Väritöntä lasia.</p>	-	Laatikko 90
:5134	-	<p>Lasiasioiden reunapaloja yht. 4 kpl. Suurin</p>	-	Laatikko 90

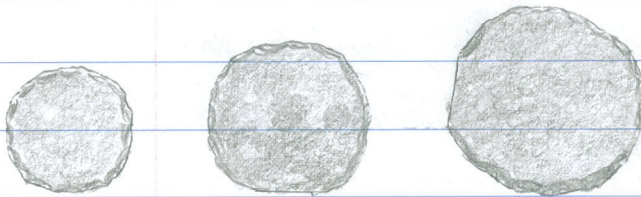




N <sup>o</sup>	V.	SELOSTUS ESINEESTÄ	LÖYTÖTIEDOT	VARASTOINTI
		9 x 4,5 cm. Kolme vihertävää lasia, koristeettomia, 1 väritöntä lasia, koristeellinen.		
: 5135	-	<u>Lasipullojen</u> pohjia ja pohjien kappaleita / osia yht. 4 kpl. Ø 4 - 9,5 cm. Yksi kulmikas 9 x 6,5 cm. Vaalean- ja tummanvihertävää lasia.	-	Laatikko 90
: 5136	-	<u>Putlo- ja astialasia</u> , lasipullojen / -astioiden kylkikappaleita ja -paloja yht. 76 kpl. Suurin 8 x 5,5 cm. Vaalean- ja tummanvihertävää lasia.	-	Laatikko 90
: 5137	-	<u>Lasiastian</u> pohja-, reuna- ja kylkipaloja yht. 12 kpl, suurin 14 x 4 cm. Samasta valkeisesta, maitolasimaisesta astiasta.	-	Laatikko 90
: 5138	-	<u>Tasolasia</u> , muodoltaan pyöreitä, yht. 3 kpl.	-	Laatikko 90

:5138 pyöreät retusointireunaiset tasolasit

1:1



:5141 luuppiikko / vas.t  
esine



1:1

N <sup>o</sup>	V.	SELOSTUS ESINEESTÄ	LÖYTÖTIEDOT	VARASTOINTI
		<p>Ø:t 1,6 - 1,7, 2 - 2,1 ja 2,4 - 2,6 cm, ks. pürroksit. Paksuudet 0,2, 0,2 ja 0,2 - 0,3 cm. Retusointireunaisia, irisoituneita.</p>		
:5139	-	<p>Tasolasien erikokoisia, vihertäviä, irisoituneita paloja yht. 11 kpl. Suurin 5 x 2,5 cm. Palojen paksuudet 0,2 - 0,3 cm ja kaikissa yhdet suorat sivut pyöristyneitä ja paksumpia, 0,3 - 0,4 cm.</p>	-	Laatikko 90
:5140	-	<p>Ikunalasia, tasolasien vihertäviä, erikokoisia ja -paksuisia irisoituneita / irisoitumattomia kappaleita ja paloja yht. kpl. Suurin 7 x 6 cm. Palojen paksuudet 0,1 - 0,3 / 0,4 cm.</p>	-	Laatikko 90
:5141	-	<p><u>Luupuikko</u> / vast. Muotoiltu, ks. pürros, kärki poikki. Kokonaispituus</p>	-	Laatikko 91

:5142 luukamman  
katkelma  
1:1

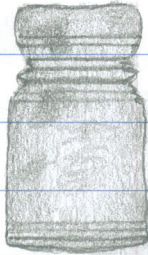


⊥

3,4  
cm

⊥

:5143 luesineen katkelma, puolikas



1:1



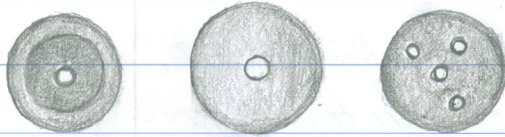
:5146 lautappi

1:1

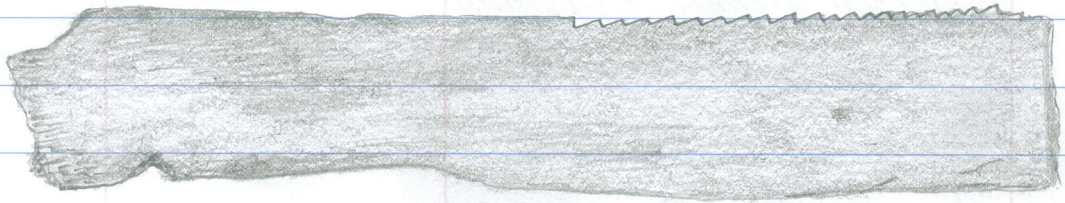


N <sup>o</sup>	V.	SELSTUS ESINEESTÄ	LÖYTÖTIEDOT	VARASTOINTI
		3,9 cm ja max. Ø 0,7 cm.		
: 5142	-	<u>Luukamman</u> katkelma, osa, 1,6 x 3,4 cm, ks. pürros.	-	Laatikko 91
: 5143	-	<u>luuesineen</u> katkelma, puolikas. Muotoiltu, sorvattu, korkeus/pituus 3,2 ja Ø 1,9 cm.	-	Laatikko 91
: 5144	-	<u>Arpakuutio</u> , pelinoppa, luukuutio 1,4 x 1,4 x 1,4 cm. Sivujen silmät 1 vastaan 2, 3 vastaan 4 ja 5 vastaan 6.	-	Laatikko 91
: 5145	-	<u>Luurulla</u> , Ø 3,3 ja leveys 3-3,2 cm. Reikä läpi ja reunoilla koloja ja rautaa välissä. Rulla kahtena kappaleena.	-	Laatikko 91
: 5146	-	<u>Luutappi</u> , pituus 3,5 cm, 4-sivuisen 0,7-1 x 0,7-1,1 cm, silmä yhdellä sivulla, ks. pürros.	-	Laatikko 91

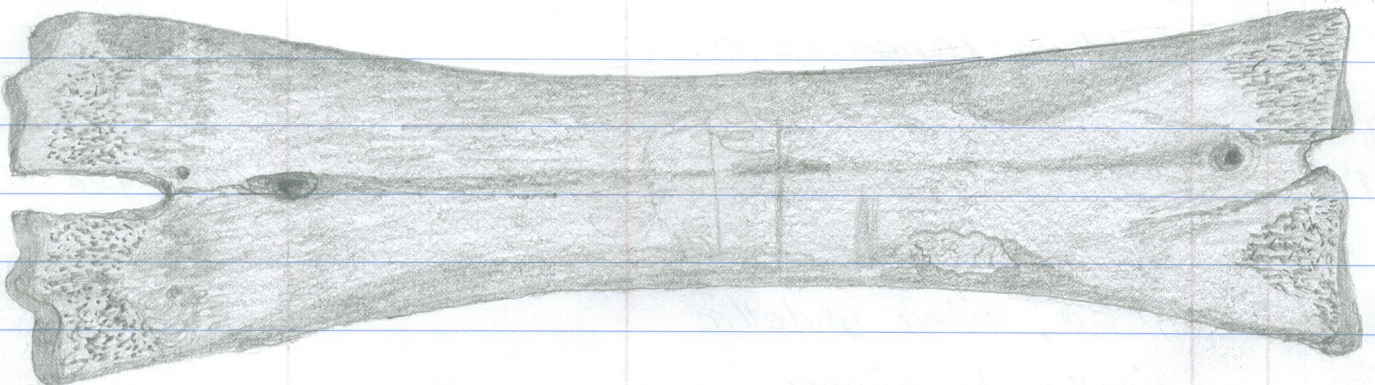
:5148 luunapit 1:1



:5149 luulevy 1:1



:5150 luuluistin 1:1



N <sup>o</sup>	V.	SELSTUS ESINEESTÄ	LÖYTÖTIEDOT	VARASTOINTI
:5147	-	<u>Luuputkia, putkiluita</u> yht. 4 kpl. Pituudet 3 x 6 cm ja 1 x 8 cm, Ø:t 0,7 - 1 cm.	-	Laatikko 91
:5148	-	<u>Luunappeja</u> yht. 3 kpl. Ø:t 1,5, 1,6 ja 1,7 cm, paksuudet 0,5, 0,4 ja 0,2 cm. Kaksi yksireikäistä ja yksi melireikäinen, ks. pürroksat.	-	Laatikko 91
:5149	-	<u>Luulevy / levyluu.</u> Pi- tuus 14, leveys 2 - 2,5 cm ja paksuus 0,5 - 0,7 cm. Toisella reunalla 6 cm:n pituudelta ham- mastusta, ks. pürros.	-	Laatikko 91
:5150	-	<u>Luuluistin.</u> Pituus 18 cm ja leveydet päissä 4,5 ja 5 cm. Leveys kes- kellä 3 ja paksuus 2 - 2,1 cm. Pürros.	-	Laatikko 91
:5151	-	<u>Luuluistimen katkelma,</u> kattennut, kahtena kap-	-	Laatikko 91

[Faint, illegible text visible through the paper, likely from the reverse side]



N <sup>o</sup>	V.	SELOSTUS ESINEESTÄ	LÖYTÖTIEDOT	VARASTOINTI
----------------	----	--------------------	-------------	-------------

paleena, murtunut, toisesta päästä puuttuu pala. Kokonaispituus 15 cm, max. leveys toisessa päässä 4,5 cm. Leveys keskeltä 2,6 ja paksuus 1,8 - 1,9 cm.

: 5152	-	<p><u>Luuta</u>. Leukaluun kappale, pituus 7,5 cm ja 2 hammasta paikoillaan. Kalan leukaluu, pituus 9,5 cm, hampaat poikki. Lisäksi muita luiden kappaleita ja paloja yht. 4 kpl, pisin 8 cm sekä kappale palanutta luuta.</p>	-	Laatikko 91
--------	---	--	---	-------------

: 5153	-	<p><u>Jalkine</u>, vasemman jalan, nahkaa. Pohjan pituus 23 cm, max. leveys 6,5 cm. Puunauloja. Varren korkeus ~ 15-18 cm. Nauhakännitys.</p>	-	Laatikko 92
--------	---	---	---	-------------



N <sup>o</sup>	V.	SELOSTUS ESINEESTÄ	LÖYTÖTIEDOT	VARASTOINTI
: 5154	-	<p><u>Jalkinenäköjä</u>. jalkineiden / kenkien kantoja, pohjia, kantalappuja ja pohjien kappaleita/paloja yht. 138 kpl. Suurimmat ~ 21,5 - 22,5 x 6 - 6,5 cm.</p>	-	Laatikko 92
: 5155	-	<p><u>Työkalun</u>, -välineen / vast. kädensija / varsi / vast. Materiaali kevyttä, pehmeää, puu- / korkimaista. Kokonaispituus 16,5 ja Ø 5 - 5,7 cm, paino 86 g. Varressa merkintä W S. Esineessä lohkeamia.</p>	-	Laatikko 91
: 5156	-	<p><u>Tuohia</u>. Tuohen kappaleita, paloja yht. 5 kpl. Suurin 7 x 5,5 cm.</p>	-	Laatikko 91
: 5157	-	<p><u>Hältä</u>. Puuhülen kappale 8,5 x 6 x 3 cm, paino 26 g.</p>		
5158	-	<p><u>Pahvia</u> / kartonkia kaa-</p>	-	Laatikko 91

:5159 metalliesineen kappelmä 1:1



:5160 metallineula 1:1



:5161 metallihakaset 1:1



:5162 metallirenkaat ja -lenkki 1:1



:5163 rautarenkaat ja -lenkit 1:1



N <sup>o</sup>	V. SELDOSTUS ESINEESTÄ	LÖYTÖTIEDOT	VARASTOINTI
	<p>reva, puolilympyränmuo- toinen kappale. <math>\varnothing</math> 18, le- veys <math>\sim</math> 5 ja paksuus 0,2 cm. Reikiä/reikä <math>\varnothing</math> 1,5- 2 cm.</p>		
:5159	- Metalliesineen pakote- koristeellinen osa, kat- kelma, ks. pürros. 1,5 x 1,9 cm. Vihreää patinaa, hauras, kahtena kappaleem.	-	Laatikko 91
:5160	- Metallineula, pituus 5 cm, ks. pürros.	-	Laatikko 91
:5161	- Metallihakasia 2 kpl, ks. pürrokset.	-	Laatikko 91
:5162	- Metallirenkaita 1-lenkkejä yht. 3 kpl, $\varnothing$ :t 0,9-1 cm, ks. pürrokset.	-	Laatikko 91
5163	- Rautarenkaita ja -lenk- kejä yht. 5 kpl, $\varnothing$ :t 1- 1,5 cm, ks. pürrokset. Ruostevaurioisia.	-	Laatikko 91

:5164 metallirengas 1:1



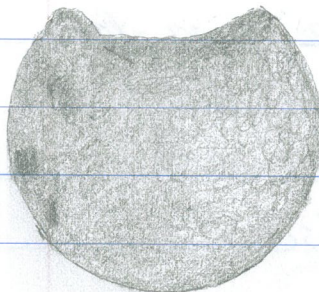
:5166 metallilevy, plombin kappale

1:1



:5167 pyöreä, kolikkomainen metallilevy, -kiekko

1:1



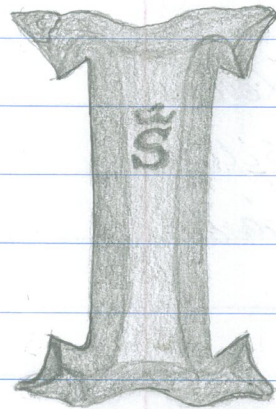
paino 21 g

N <sup>o</sup>	V.	SELSTUS ESINEESTÄ	LÖYTÖTIEDOT	VARASTOINTI
:5164	-	<u>Metallirengas</u> , ulko- $\emptyset$ 2,8 - 3 ja sisä- $\emptyset$ 2,3 - 2,4 cm, w. pürros, leveys 0,4 cm. Paino 5 g. Sileäpintainen, ei leimoja eikä merkintöjä.	-	Laatikko 31
:5165	-	<u>Metalliesine</u> , muodoltaan pyöreä, korkkimainen, $\emptyset$ 2,4 ja paksuus 0,6 cm. Vihreää patinaa, hauras	-	Laatikko 31
:5166	-	<u>Metallilevy</u> 2,5 x 1,8 cm, paksuus 0,3 cm, paino 7 g. Kulunut, lohjennut, hauras. Toisella puolen erottuu kokuviointia ja -pisteympyrää..., plombin kappale, osa, katkelma.	-	HV/Rahakammio
5167	-	<u>Metallilevy</u> , pyöreä, kolikkomainen, $\emptyset$ 4,2 ja paksuus 0,3 cm. Reunasta pala pois, w. pürros. Ei havaittavissa merkintöjä/kuviointia.	-	HV/Rahakammio

: 5168

metallisolki

1:1



| 3,5 cm |

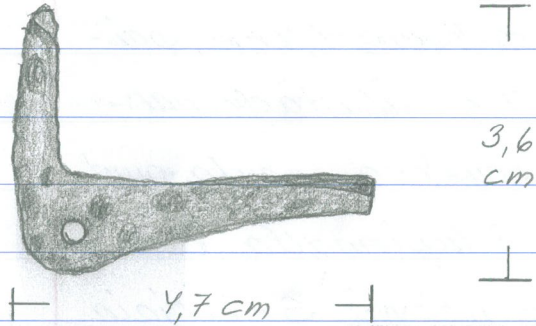
5,3  
cm

Otetu näyttelyyn 29.10.1987,

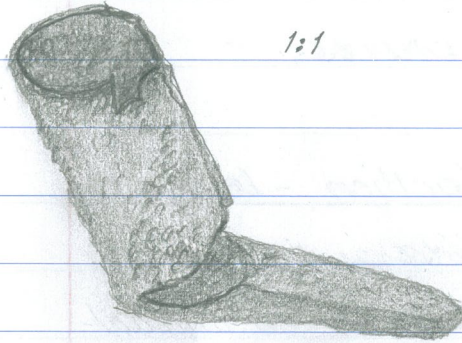


N <sup>o</sup>	V. SELDSTUS ESINEESTÄ	LÖYTÖTIEDOT	VARASTOINTI
:5168	- <u>Metallisolki</u> , 3,5 x 5,3 ja paksuus 0,4 cm, paino 14 g. Väritään harmaaruskea, neula puuttuu. Etupinnalla keltaisina näkyvä S-kirjain ja sen päällä kruunukuviö, ks. pürros.	-	Laatikko 91
:5169	- <u>Metallipeltien</u> , -levyjen kappaleita ja paloja yht. 3 kpl. Suurin on muodoltaan soikio, 7 x 5 cm, pinnoiltaan kaareva. Palojen paksuudet 0,1-0,2 cm. Käikissä vihertävää patinaa.	-	Laatikko 91
:5170	- <u>Metallitikkujen</u> , -puikkojen katkelmia yht. 4 kpl, pituudet 2,1-3,1 cm, Ø:t 0,2-0,3 cm.	-	Laatikko 91
5171	- Skrapnelli, ...	-	

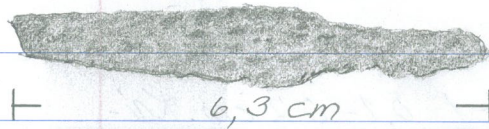
:5172 rautaesine 1:1



:5173 rautaesine 1:1



:5174 rautaveitsi 1:1



6,3 cm

:5175 veitsenterän jäännös 1:1



9,2 cm

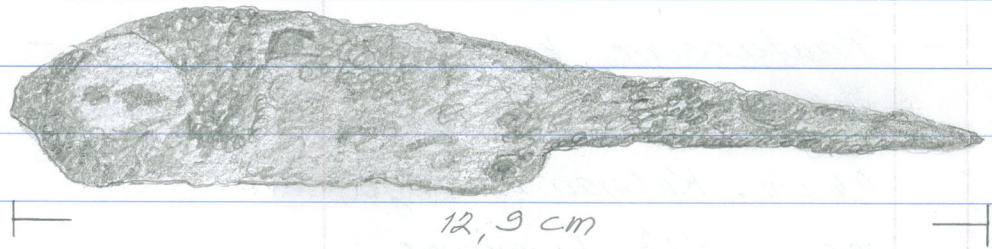
:5176 rautaveitsi 1:1



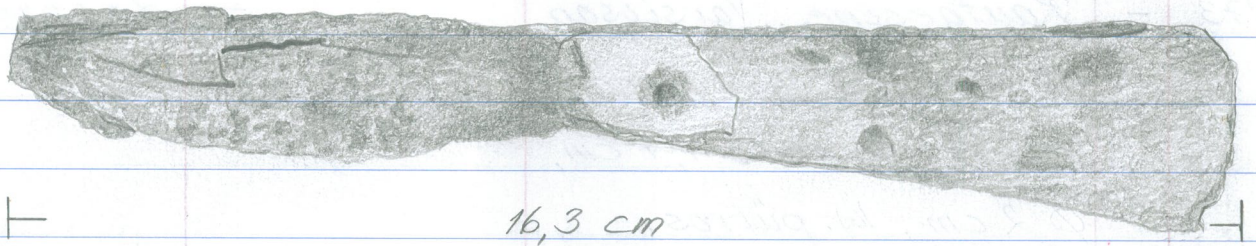
10,4 cm

N <sup>o</sup>	V. SELDSTUS ESINEESTÄ	LÖYTÖTIEDOT	VARASTOINTI
:5172	- <u>Rautaesine</u> , kulmikas, 4,7 x 3,6 cm, paksuus 0,6 cm. Kulman levennyksessä reikä, ks. pürros.	-	Laatikko 91
:5173	- <u>Rautaesine</u> . Varsiosan pituus 4,5 ja pyöreän pesän korkeus 4,7 cm, Ø 2 cm, ks. pürros.	-	Laatikko 91
:5174	- <u>Rautaveitsi</u> , terän kärki poikki, esineen kokonaispituus 6,3 cm, ks. pürros.	-	Laatikko 91
:5175	- <u>Veitsenterän jäännös</u> , rautaa. Kokonaispituus 9,2 cm, ks. pürros. Ruostevaurioinen.	-	Laatikko 91
5176	- <u>Rautaveitsi</u> , ruodollinen, terän kärki poikki. Kokonaispituus 10,4 cm, ks. pürros.	-	Laatikko 91
5177	- <u>Rautaveitsi</u> , terän max. leveys 2,4 ja veitsen	-	Laatikko 91

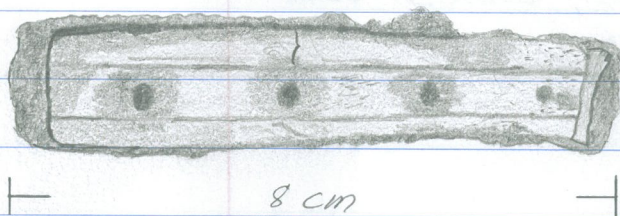
:5177 rautaveitsi 1:1



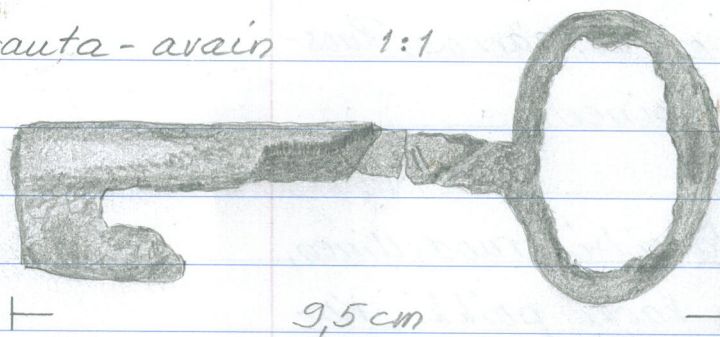
:5178 rautaveitsi, -pukko 1:1



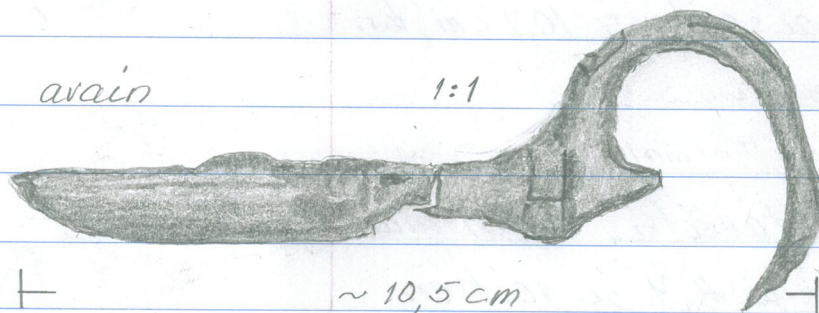
:5179 veitsenkahva, -kädensija 1:1



:5180 rauta-avain 1:1

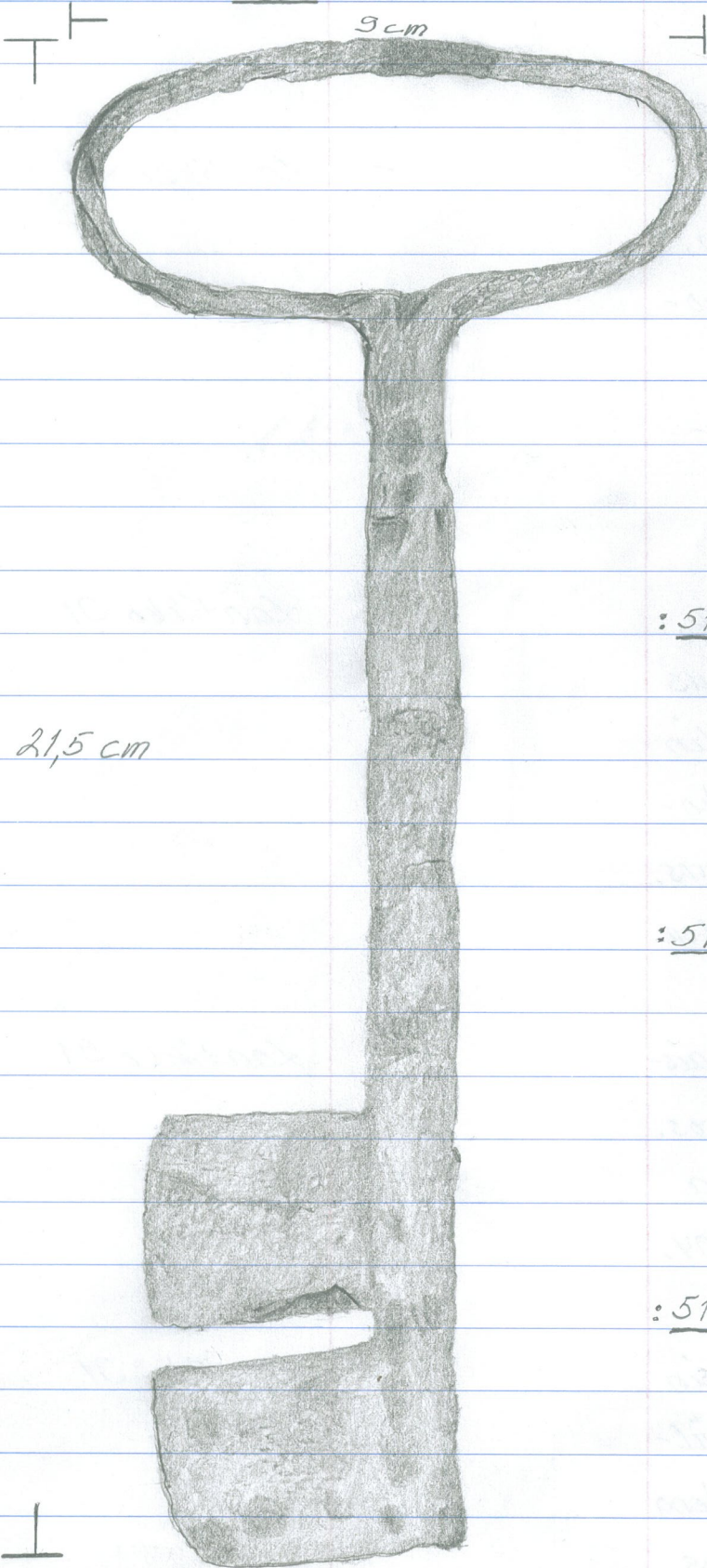


:5181 avain 1:1



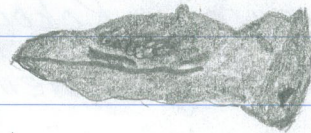
N <sup>o</sup>	V.	SELOSTUS ESINEESTÄ	LÖYTÖTIEDOT	VARASTOINTI
		kokonaispituus 12,9 cm, ks. pürros.		
:5178	-	<u>Rautaveitsi</u> , -puukko, kokonaispituus 16,3 cm, ks. pürros. Kahvassa mo- lemminpuolin jäljellä hieman luuta. Konser- voitu 1994.	-	Laatikko 91
:5179	-	<u>Veitsen-/vast.</u> -kahva, rautaa. Kokonaispituus 8 cm ja molemminpuolin nüteillä künni uurreko- risteiset luulevyt, ks. pürros. Kahvan paksuus 0,7-0,8 cm.	-	Laatikko 91
:5180	-	<u>Avain</u> , rautaa. Kokonais- pituus 9,5 cm, ks. pürros. Keskeltä poikki, kahtena kappaleena. Konservoitu 1994.	-	Laatikko 91
:5181	-	<u>Avain</u> , rautaa?, paikoin messinkimäistä metallinkül- tää. Katkelmallinen ja kahtena kappaleena. Kokonaispituus ~10,5 cm, ks. pürros. Konservoitu 1994.	-	Laatikko 91

:5182 rauta-avain 1:1  
9 cm



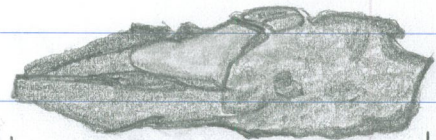
21,5 cm

:5184 nuolenkärjen kärkiosa 1:1



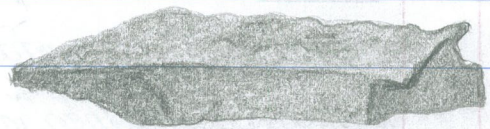
4 cm

:5185 nuolenkärki 1:1



5,5 cm

:5186 nuolenkärki 1:1



6,3 cm

N <sup>o</sup>	V.	SELOSTUS ESINEESTÄ	LÖYTÖTIEDOT	VARASTOINTI
:5182	-	<u>Avain, rautaa. Ehyt,</u> kokonaispituus 21,5 cm, ks. pürros. Konservoitu 1994.	-	Laatikko 91
:5183	-	<u>Rautaesineen katkelma,</u> pituus 15, leveys keskel- tä 1,3 ja päissä 1,5 ja 1,9 cm. Paksuus 0,3-0,4 cm. Konservoitu 1994.	-	Laatikko 91
:5184	-	<u>Nuolenkärjen kärkiosa,</u> rautaa. Kokonaispituus 4 cm, max. leveys 1,5 cm, ks. pürros. Vaurioitunut.	-	Laatikko 91
5185	-	<u>Nuolenkärki, putkellinen,</u> rautaa. Katkelmallinen, kokonaispituus 5,5 ja max. leveys 1,7 cm, ks. pürros. Ruosteaurioinen.	-	Laatikko 91
5186	-	<u>Nuolenkärki, putkellinen,</u> rautaa. Kokonaispituus 6,3 cm, ks. pürros. Kärjen max. leveys/paksuus 1,7/ 1,2 cm. Konservoitu 1994.	-	Laatikko 91

: 5187

nuolenkärki

1:1

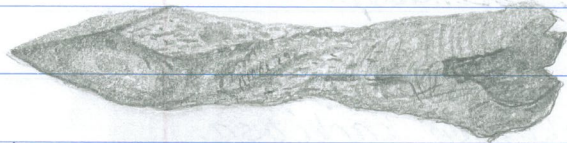


7 cm

: 5188

nuolenkärki

1:1

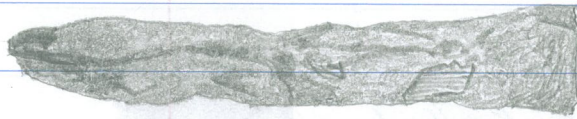


7,4 cm

: 5189

nuolenkärki

1:1



7,7 cm

: 5190

nuolenkärki

1:1

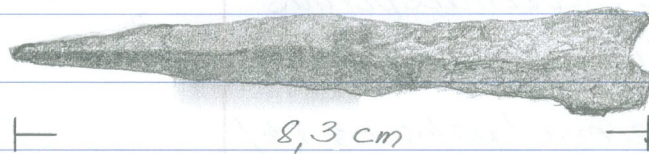


7,7 cm

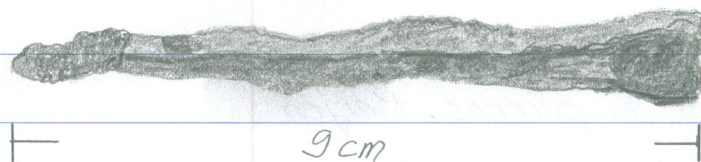


N <sup>o</sup>	V.	SELSTOS ESINEESTÄ	LÖYTÖTIEDOT	VARASTOINTI
:5187	-	<p><u>Nuolenkärki</u>, putkellinen, rautaa. Kokonaispituus 7 cm, ls. pürros. Kärjen max. leveys / paksuus 1,6 / 1,3 cm. Putken sisässä ainesjäännettä.</p>	-	Laatikko 91
:5188	-	<p><u>Nuolenkärki</u>, putkellinen, rautaa. Kokonaispituus 7,4 cm, ls. pürros. Kärjen max. leveys / paksuus 1,5 / 1,5 cm.</p>	-	Laatikko 91
:5189	-	<p><u>Nuolenkärki</u>, putkellinen, rautaa. Kokonaispituus 7,7 cm, ls. pürros. Kärjen max. leveys / paksuus 1,3 / 1,3 cm. Putken sisässä puuta / vast.</p>	-	Laatikko 91
:5190	-	<p><u>Nuolenkärki</u>, putkellinen, rautaa. Kokonaispituus 7,7 cm, ls. pürros. Kärjen max. leveys / paksuus 1,4 / 1,3 cm.</p>	-	Laatikko 91

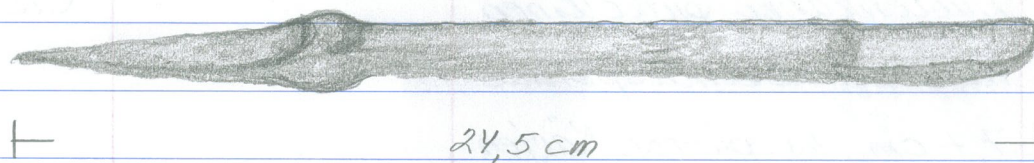
:5191 nuolenkärki 1:1



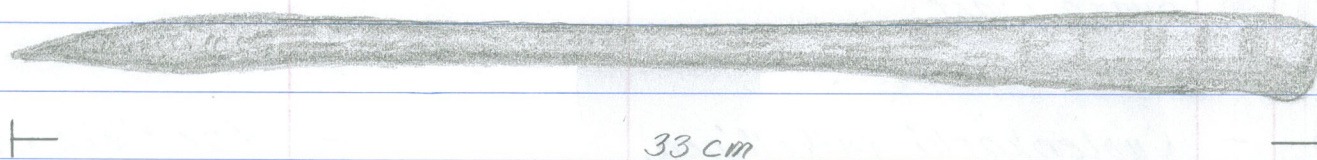
:5192 kärki / vast.. 1:1



:5193 rautaesine, -kärki / -vast..



:5194 rautakärki / -vast..



N <sup>o</sup>	V.	SELOSTUS ESINEESTÄ	LÖYTÖTIEDOT	VARASTOINTI
:5191	-	Nuolenkärki, putkellinen, rautaa. Kokonaispituus 8,3 cm, ks. pürros. Kärjen max. leveys/paksuus 1,1 / 0,8 cm.	-	Laatikko 91
:5192	-	Kärki / vast., putkellinen, rautaa. Kokonaispituus 9 cm, ks. pürros. Ruoste- vaurioinen ja kärki poikki, lähes irti.	-	Laatikko 91
:5193	-	Rautaesine, -kärki, -pükki / vast.. Kokonaispituus 24,5 cm, ks. pürros, Esineen paino 175 g.	-	Laatikko 93
:5194	-	Rautakärki, -pükki / vast.. Kokonaispituus 33 cm, ks. pürros. Ø:t, kärki 1,3, keskiosa 1,1-1,2 ja kanta 1,8 cm. Esineen paino ~ 300 g.	-	Laatikko 93
:5195	-	Rautapadan, -astian vertikaalinen korva, korkeus ~ 6 cm, künni	-	Laatikko 93



№	V.	SELOSTUS ESINEESTÄ	LÖYTÖTIEDOT	VARASTOINTI
---	----	--------------------	-------------	-------------

astian suunnreuna-/kyl-  
kikappaleessa 8 x 7,5 cm.

- |        |   |  |   |             |
|--------|---|--|---|-------------|
| : 5196 | - | <u>Rautahakku</u> /- vast.,<br>12 x 5 x 3,5 cm. Kes-<br>kellä varsireikä 3 x 2<br>cm. Esineen paino 1,1 kg.    | - | Laatikko 93 |
| : 5197 | - | <u>Rautakeksi</u> , kokonais-<br>pituus 30 cm. Varsiput-<br>kessa halkio, kiinnitys-<br>reikiä, pää vääntynyt. | - | Laatikko 93 |
| : 5198 | - | <u>Rautakuula</u> , umpinai-<br>nen. Pyöreä, Ø 9 cm,<br>paino ~2800 g.   | - | Laatikko 93 |
| 5199   | - | <u>Metallipallo</u> , umpinai-<br>nen, ontto, hieman rutis-<br>tunut, Ø 1,5 - 1,8 cm. Pai-<br>no 2 g.          | - | Laatikko 93 |
| 5200   | - | <u>Ainesmassapallo</u> , Ø<br>2,1 - 2,2 cm, paino 10 g.<br>Väritään harmaanmusta.                              | - | Laatikko 93 |



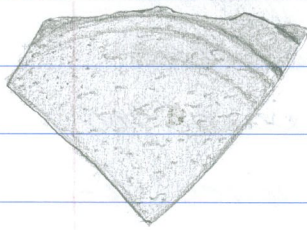
N <sup>o</sup>	V.	SELSTUS ESINEESTÄ	LÖYTÖTIEDOT	VARASTOINTI
:5201	-	<u>Rautanaula</u> . Kokonaispituus 21 cm, kannan koko 3,3 x 1,4 cm ja pükkivarsi nelisivuinen 1,3 x 1,3 cm.	-	Laatikko 93
:5202	-	<u>Rautanaula</u> . Kokonaispituus 18 cm, kannan koko 2 x 2 cm ja pükki, 1 x 1 cm, ympärillä lahonnutta puuta.	-	Laatikko 93
:5203	-	<u>Rautanauvoja</u> yht. 10 kpl. Lähes suorina, pituudet 9,7 - 15,8 cm. Kantojen koot 0,9 x 1 - 1,4 x 1,5 cm. Pükki nelisivuisia 0,4 x 0,5 - 0,7 x 0,8 cm.	-	Laatikko 93
:5204	-	<u>Rautanauvoja ja -naulojen jäännöksiä</u> , kantoja sekä pükkejä yht. 68 kpl. Useanlaisia ja -kokoisia, pituudet 3,5 - 13,5 cm. Ruostevaurioisia.	-	Laatikko 93
5205	-	<u>Pükkiä</u> kappaleita ja paloja yht. 6 kpl. Suurin 3 x 2,3 x 1 cm.	-	Laatikko 93





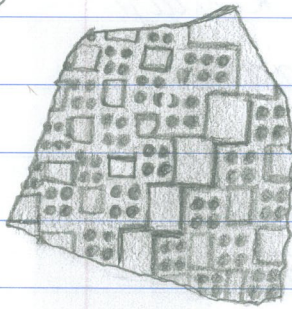
N <sup>o</sup>	V.	SELSTUS ESINEESTÄ	LÖYTÖTIEDOT	VARASTOINTI
:5206	-	<u>Kivi'kuula</u> , Ø 6,5 - 7 cm, paino ~ 400 g. Kivilaji väriltään vaaleanharmaankirjavaa, Karheapintainen.	-	Laatikko 93
:5207	-	<u>Kivi'kuulan puolikas</u> , Ø 6,5 - 7 cm, paino 200 g. Karheapintainen, väriltään harmaankirjawa.	-	Laatikko 93
5208	-	<u>Hioin- / hiomakiven katkelma</u> . Pituus 8,3, max. leveys 3 ja paksuus 2,7 cm, paino 41 g. Kivilaji väriltään harmaata.	-	Laatikko 93
:5209	-	<u>Kivilajikappaleita</u> , litteitä, väriltään harmaita yht. 3 kpl. Suurin 7,5 x 7 cm. Paksuudet 0,6 - 1,2 cm. Kahdessa pienimmässä toisen puolen pinnoilla havaittavissa uurteita.	-	Laatikko 93
:5210	-	<u>Ainesjäännepaloja</u> , -kokkareita yht. 3 kpl.	-	Laatikko 93

:5211 kivistä astian pohja- / vast. pala



1:1

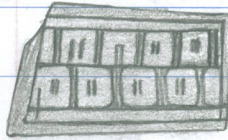
:5212 kivistä astian kohopiste- ja ruutu-  
koristeinen kylkipala



1:1

N <sup>o</sup>	V.	SELOSTUS ESINEESTÄ	LÖYTÖTIEDOT	VARASTOINTI
		Väritään mustanharmaita ja yhteispainoltaan 121 g.		
:5211	-	<u>Kivisaviastian pohja-</u> / vast. pala 3,4 x 2,9 cm, paksuus 0,5 cm. Toisella pinnalla ruskeina pisteinä erottuvaa lasitusjäännettä ja reunaa myötäilevä kaareva uurre, ks. pürros. Palan paino 6 g.	15.1.6 Danskeritorni	Laatikko 93
:5212	-	<u>Kivisaviastian kylki-</u> / pala 4 x 4 cm, paksuus 0,4 cm. Ulkopinta väritään ruskeaa ja kohopistete- / -ruudukkoristeinen, ks. pürros. Palan paino 10 g.	15.1.6 Danskeritorni	Laatikko 93
:5213	-	<u>Kivi</u> , muodoltaan litteähkönpyöreä, $\Phi$ 8,5 x 9 cm, paksuus 6,5 cm. Kiven yhdellä sivulla 9 cm pitkä ja 0,5 cm leveä ura / uurre. Kiven paino ~ 800 g ja se on	15.1.6 Danskeritorni	Laatikko 93

:5214 uurrevüva - ja ruutukoristeinen  
puu-luulevy



1:1

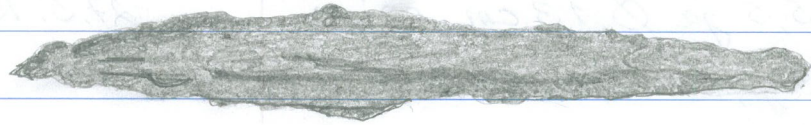
1983

№	V.	SELOSTUS ESINEESTÄ	LÖYTÖTIEDOT	VARASTOINTI
		karheapintainen ja väriltään harmaankirjava.		
:5214	-	Puu-/luulevy 2,9 x 1,7 cm, paksuus 0,1-0,2 cm. Toisella puolella uurrevüva- ja ruutukoristelua, ks. pürros.	-	Laatikko 93
:5215	83	Tasolasia. Erikokoisia, vihertäviä, osin irisoituneita palasia yht. 143 kpl. Suurin 5,5 x 5 cm. Paksuudet 0,1-0,2 cm. Kailissa yhdet suorat reunat pyöristyneitä ja paksuuksiltaan 0,2-0,4 cm.	② 15. 1. 6 27. 5. 1983	Laatikko 94
:5216	83	Tasolasia. Sekulasien /vast. erikokoisia, vihertäviä, osin irisoituneita kappaleita ja palasia yht. 917 kpl. Suurin 11,5 x 3 cm. Palojen paksuudet 0,1-0,2 cm. Muutamissa toisen puolen pinnoilla yhdensuuntaisia uurteita, naarmuja	② 15. 1. 6 27. 5. 1983	Laatikko 94



N <sup>o</sup>	V.	SELSTUS ESINEESTÄ	LÖYTÖTIEDOT	VARASTOINTI
:5217	83	<u>Merkkauspuikko</u> . Pituus 5,5 ja Ø 1,3 cm, paino 8 g, väritään musta.	② 15. 1. 6 27. 5. 1983	Laatikko 94
:5218	83	<u>Rautanauvoja</u> , suorja ja vääntyneitä, useanlaisia ja -mittaisia ykt, 19 kpl. Pituuudet 4 - 9,8 cm. Ruostevaurioisia.	② 15. 1. 6 27. 5. 1983	Laatikko 94
:5219	83	<u>Tasolasia</u> . Erikokoisia, vihertäviä palasia ykt. 5 kpl. Suurin 2,8 x 1,8 cm. Paksuudet 0,2 cm. Käissä yhdet suorat sivut pyöristyneitä, paksuustaan 0,3 cm.	② 15. 1. 6 30. 5. 1983	Laatikko 94
5220	83	<u>Tasolasia</u> . Ikkunala-sien vihertäviä, osin irisoituneita, erikokoisia paloja ykt. 52 kpl. Suurimmat 4,7 x 3 ja 5,3 x 2,4 cm. Palojen paksuudet 0,1 - 0,2 cm.	② 15. 1. 6 30. 5. 1983	Laatikko 94

:5221 rautakärjet / vast. 1:1



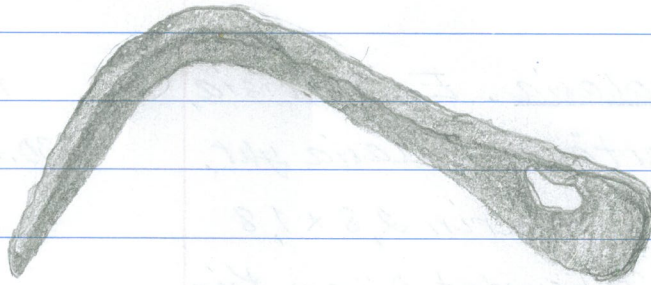
10,5 cm



↑  
poikki

↑  
poikki

:5222 rautaesine 1:1



:5223 punasaviastian suunreunapala 1:1





N <sup>o</sup>	V.	SELSTUS ESINEESTÄ	LÖYTÖTIEDOT	VARASTOINTI
:5221	83	<p><u>Rautakärkiä</u> / vast. 2 kpl.  Löytyneet yhdessä. Kokonaispituudet 10,5 cm, ks. pürroksit. Ruostevaurioisia ja toinen 3:na osana, poikeli kahdesta kohtaa.</p>	<p>② 15.1.6  30.5.1983</p>	Laatikko 34
:5222	83	<p><u>Rautaesine</u>. Vääntynyt, kokonaispituus 12 cm. Toisessa päässä levennys ja sen keskellä reikä, ks. pürros. Ruostevaurioinen.</p>	<p>② 15.1.6  30.5.1983</p>	Laatikko 34
:5223	-	<p><u>Punasaokeramukkaa</u>, astian suora, profiloimaton suunreunapala, 3,5 x 4 cm, paksuus 0,4 cm. Ulkopinnalla yhdensuuntaisia uunteita, ks. pürros, ja vaaleanruskea, sisäpinnalla valkoinen lasitus. Palan paino 7 g.</p>	-	Laatikko 34
:5224	-	<p><u>Punasaokeramukkaa</u>, vattien ja muiden astioiden suunreuna- / kylkipaloja</p>	-	Laatikko 34



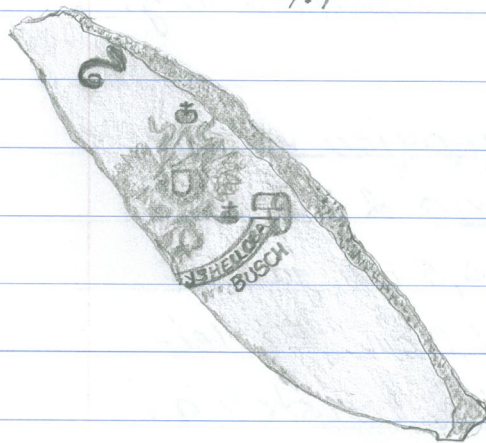
N <sup>o</sup>	V. SELSTUS ESINEESTÄ	LÖYTÖTIEDOT	VARASTOINTI
	<p>yht. 8 kpl useista eri astioista. Suurin 17 x 10,5 ja pienin 4,5 x 5 cm. Lasitukset ja koristelua sisäpinnoina. Palojen yhteispaino 800 g.</p>		
:5225	<p>- <u>Punasanikeramükkaa</u>, tasapohjaisen kannun, ruukun tai vast. pohja, ulko-<math>\phi</math> 10 cm. Kyllä ympärönsä 1-6 cm korkeudelta. Ruskeaa, kullattavaa lasitusta sisä- ja ulkopinnoilla, pohjassa ulkopinnalla kirjain- ja muita uurrettuja merkkejä /merkitöjä. Kylläseinämiä paksuudet 0,7-1,5 cm. Esineen kokonaispaino ~ 300 g.</p>	-	Laatikko 94
:5226	<p>- <u>Punasanikeramükkaa</u>, tasapohjaisten astioiden pohja- ja pohjanreunapaloja yht. 6 kpl kaikki eri astioista. Lasitukset sisä-</p>	-	Laatikko 94

Blank lined writing area with horizontal blue lines.

N <sup>o</sup>	V.	SELOSTUS ESINEESTÄ	LÖYTÖTIEDOT	VARASTOINTI
		<p>pinnoilla ja kolmessa koristelua. Yhdessä lasitusta myös ulkopinnoilla. Pohjien paksuudet 0,5-0,6 cm. Palasten yhteispaino 203 g. yhden pohjassa ulkopinnalla uurrettuja merkintöjä <math>\varnothing</math> RA. H</p>		
:5227	-	<p><u>Punasavikeramukkaa</u>, astioiden kylkipaloja yht. 9 kpl useista eri astioista. Kuudessa koristelua ja kaikissa lasitus sisäpinnoilla, kolmessa myös ulkopinnoilla ja kahdessa osittain. Palojen paksuudet 0,5-1,1 cm ja yhteispaino 290 g.</p>	-	Laatikko 94
5228	-	<p><u>Kätkupöppöjen</u> varsi- katkeelmia 2 kpl, pituudet 5,5 cm ja <math>\varnothing</math>:t 0,6 ja 0,9 cm. Ei leimoja eikä koristelua.</p>	-	Laatikko 94

:5232

1:1



№	V. SELDSTDS ESINEESTÄ	LÖYTÖTIEDOT	VARASTOINTI
:5229	- <u>Lasipikarin jalkansa</u> , Ø 7,5 cm, väritöntä lasia. Ei koristelua ja reunasta puuttuu pala.	-	Laatikko 94
:5230	- <u>Kaatonokka</u> posliinikannusta/vast. Muodoltaan käyrä, korkeus 9 cm. Valkoinen, kullaväristä koristelua, 14 sihtireikää.	-	Laatikko 95
:5231	- <u>Kaatonokka</u> , muodoltaan avoin, korkeus 4,5 cm, reunasta pala pois, künni posliinikaatimen suunreuna ja kylläpalassa 6 x 10 cm. Valkoinen, koristeeton.	-	Laatikko 95
5232	- <u>Fajanssiastian pohjapala</u> 2,2 x 8 cm, paksuus 0,6 cm. Sininen värileima, w.pürros.	-	Laatikko 95
5233	- <u>Posliiniasia</u> , -kuppi, korkeus 11 cm, pohjan Ø 5 cm. Neljänä kappaleena, mutta osia puut-	-	Laatikko 95

: 5233

Karl.

= teksti kultanvärisiin  
kirjaimin

Arabia

= värileima pohjassa

: 5234

syväleimamerkinnot ja värileima

suurimmassa pohjapalassa

17

18

U1

M5

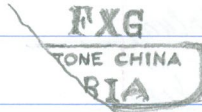
Arabia

ARABIA



N <sup>o</sup>	V. SELDOSTUS ESINEESTÄ	LÖYTÖTIEDOT	VARASTOINTI
	tuu. Ulkopinnoilla vihreää heinä-/kasviihkekoristelua, perhonen, kullanvärinen kirjaimin Karl. ja pohjassa ulkopinnalla vihreä värileima, ks. pürrokset.		
:5234	- <u>Fajanssiradin</u> /vast. pohja kolmena osana, paloja puuttuu. Pohjanreunan Ø 19-19,5 cm. lisäksi kylkipaloja 4 kpl, joista suurin 5,5 x 12,5 cm. Kaikissa paloissa vaaleansinistä heinä-, kukka-/kasviihkekoristelua. Suurimassa pohjapalassa, 11 x 19 cm, syväleimamerkin- töjä ja värileima, ks. pürrokset.	-	Laatikko 95
:5235	- <u>Postiiniastian</u> kanssi, pituus 21 ja leveys 7,5 cm, palasina, 9 kappaletta, osia puuttuu. Siniharmaata kukka-/kasviihkekoristelua.	-	Laatikko 95

: 5236 syväleimamerkintöjä lautasen pohjassa.



N <sup>o</sup>	V. SELOSTUS ESINEESTÄ	LÖYTÖTIEDOT	VARASTOINTI
:5236	<p>- <u>Kivitarava-fajanssilautasen</u> reunapaloja yht. 4 kpl, suurin 14,5 x 12 cm. Siniväristä kasvi- ja kukka-aihekoristelua. Suurimman pohjassa syväleimamerkintöjä, ks. pürrokset. Palat hiusverkostuneita.</p>	-	Laatikko 95
:5237	<p>- <u>Poslünilautasen</u> kappaleita ja -paloja yht. 7 kpl. Suurin 10,5 x 13 cm. Siniväristä kukka- ja kasvi-aihekoristelua. Ei näkyvissä väri- eikä syväleimoja. Palat lohjonneita ja lasitus paikoin irronnut.</p>	-	Laatikko 95
:5238	<p>- <u>Poslüni- ja fajanssilautasten</u> ja muiden astioiden erilaisia värikoristeellisia kappaleita ja paloja yht. 15 kpl useista eri astioista. Suurin 13 x 9 cm, ja sen pohjassa värileiman osa: <u>Orjal</u></p>	-	Laatikko 95

*[Faint, illegible handwriting throughout the page, possibly bleed-through from the reverse side.]*

N <sup>o</sup>	V. SELDSTUS ESINEESTÄ	LÖYTÖTIEDOT	VARASTOINTI
----------------	-----------------------	-------------	-------------

ja toisen kappaleen pohjassa syvämerkintöjä:

74  
141  
H

Muut palat leimattomia.

: 5239	-	-	Laatikko 95
--------	---	---	-------------

Posluni - ja fajanssilautasten sekä muiden astioiden valkoisia, värikoristeettomia erilaisia kappaleita ja paloja yht. 9 kpl useista eri astioista. Suurin on reunapala, 17 x 10 cm. yhdessä lautasen pohjakappaleessa värileimaa:



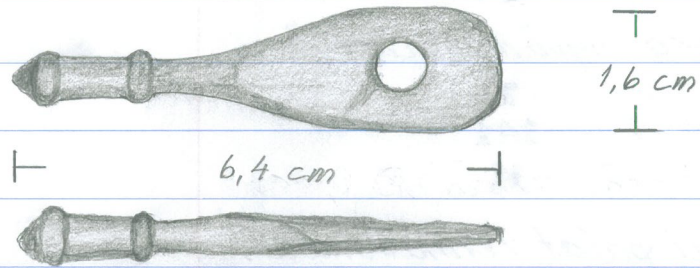
ja toisessa massaan painettuja merkintöjä alekkain:

G2  o >  sekä

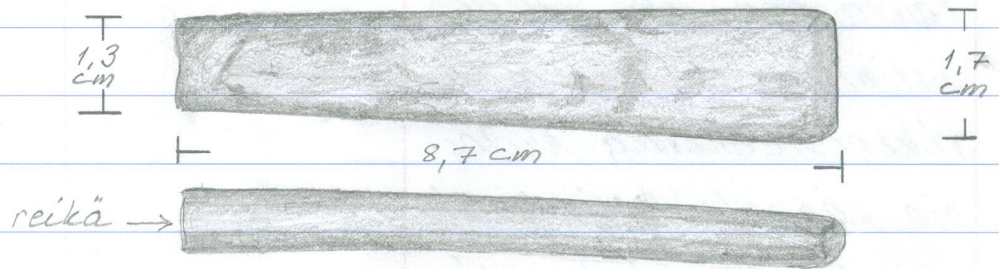
kolmannessa kupin pohjassa massaan painettuna: **AG**.

Muissa paloissa ei leimoja eikä merkintöjä.

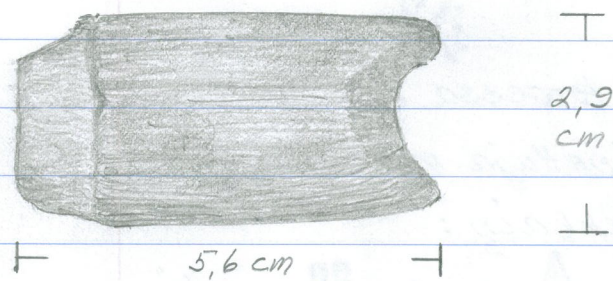
:5240 luuesine 1:1



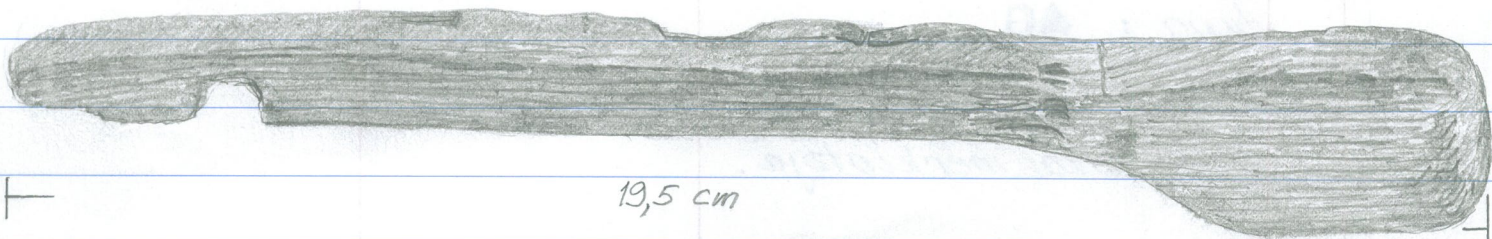
:5241 veitsen-/haarukan kädensija, luuta/sarvea



:5242 puuesine 1:1

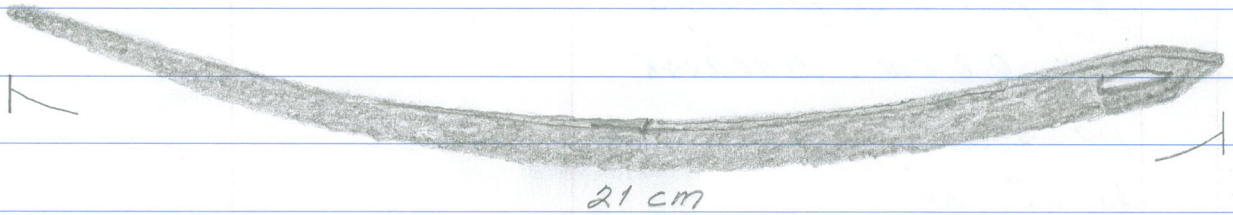


:5243 puuesine 1:1

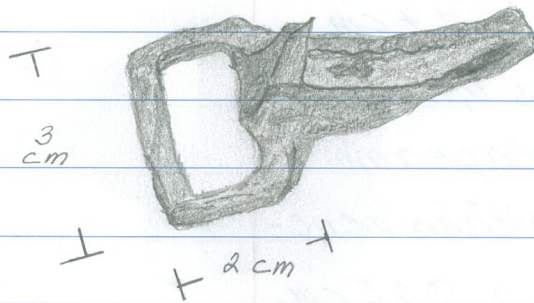


№	V. SELDSTUS ESINEESTÄ	LÖYTÖTIEDOT	VARASTOINTI
:5240	- <u>Luuesine</u> , pituus 6,4, leveys 1,6 ja paksuus max. 0,8 cm. litteässä päässä reikä, $\varnothing$ 0,7 cm, ks. pürros.	-	Laatikko 95
:5241	- <u>Kädensija</u> , veitsen/haarukan/vast, luuta/sarvea. Pituus 8,7, leveydet päissä 1,3 ja 1,7 cm sekä paksuus 0,7-0,9 cm, ks. pürros. Kapeammas- sa päässä sisään menevä, pyöreä reikä, $\varnothing$ 0,5 cm.	-	Laatikko 95
:5242	- <u>Puuesine</u> , - osineen osa. Pituus 5,6, leveys 2,9 ja paksuus 1,4 cm. Toisessa päässä ohennos ja toisessa kolo, ks. pürros. Toinen sivu/lape kovera, toinen kupera.	-	Laatikko 95
5243	- <u>Puuesine</u> , pituus 19,5 cm. Muodoiltaan ja malliltaan leikkiasetta muistuttava, ks. pürros.	-	Laatikko 95

:5244 rautaesine



:5245 solki 1:1





№	V.	SELSTUS ESINEESTÄ	LÖYTÖTIEDOT	VARASTOINTI
:5244	-	<u>Rautaesine</u> , toisessa päässä reikä, toiseen päähän kapeneva, taipunut, ks. pürros. Kokonaispituus 21 ja max.-leveys reikäpäässä 1,2 cm. Esineen paksuus 0,4 cm.	-	laatikko 95
:5245	-	<u>Solki</u> , rautaa, suorakaitteenmuotoinen, 2 x 3 cm. Deula poikki ja muodoltaan kaarevan ulokkeen pituus 4 cm, ks. pürros.	-	laatikko 95

Näiden Hämeen linnan kaivaus- ja maalöytöjen KM 95057: 2568 - 5245 luettelointityön on suorittanut työmestari Eino Rönkkö syksyn 1995 ja vuoden 1996 aikana. Esineistön KM 95057: 1-2567 luettelointi on suoritettu aikaisempina vuosina useiden muiden eri henkilöiden toimesta.

Helsinki, joulukuussa 1996

Museovirasto, rakennushistorian osasto

Eino Rönkkö

Eino Rönkkö