

Kertomus virkamatkasta Karkkuun Sastamalan kirkkoon 27.2.1978

Pasi Kaarto VAMMALA

Kirkon korjaamista varten on valtion lisätyöohjelmassa varattu mk 80.000,-. Työt ovat käynnistyneet ohjelman mukaan. Työmaan valvojana toimii rakennusmestari Sulankivi Vammalasta.

27.2.1978 pidettiin Karkussa työmaakokous, jossa tarkastettiin alapohjan täyttö murskeella. Sora oli saatu tiivistettyä hyvin ja muinkin osin työ oli tehty korjaustyöselityksen mukaan. Päälimmäistä, näkyviin jäävää maakerrosta varten oli jätetty ohjeen mukaan varaa noin 10 cm. Tämä pinnimäinen kerros voidaan tehdä vasta keväällä, kun tarvittavat savipitoiset maalajit ovat sulia. Sopivan pintamateriaalin löytämiseksi on paikan päällä tehtävä kokeita myöhemmin sovittavalla tavalla.

Selvitin työmaalle penkkien asennuksen ja alttarikorokkeen rakentamisen. Penkkien sokkelit tehdään 4" x 6" soirosta piirustuksen mukaan. Ilmojen lämmittyä ja kuivuttua ne mukaelmamaalataan penkkien tapaan. Alttarikoro ke rakennetaan maalaamattomasta, höylätystä 2" x 6" laudasta.

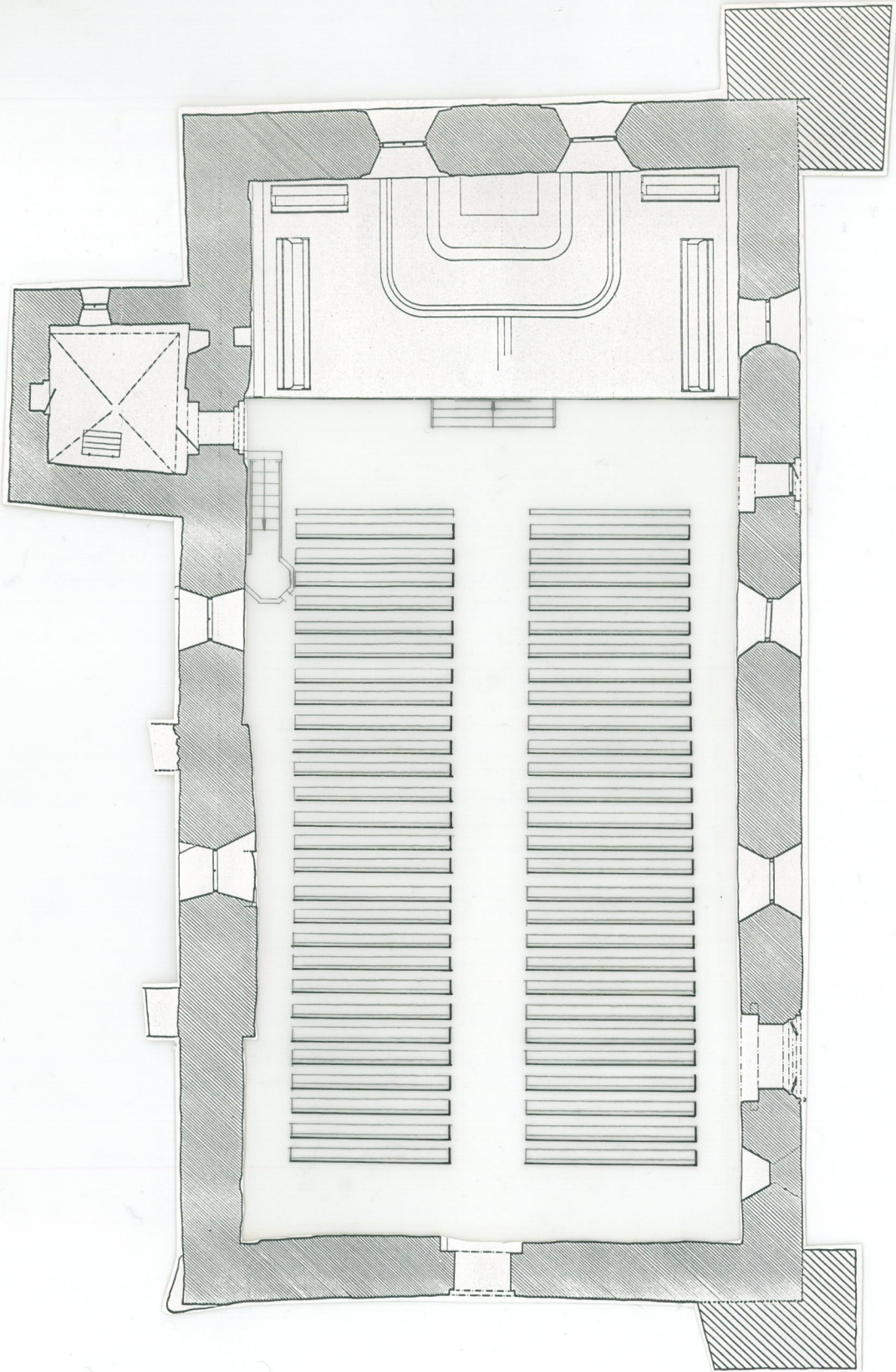
Tämän kevään aikana ei ehditä korjaamaan kirkkomaan hirsiaitaa eikä tapulin ulkovuorausta, koska kirkon sisustustyöt ja salaajittaminen vievät työmaan ajan. Riittävän järeeä puutavaraa ei myöskään tällä hetkellä ole saatavissa. Aitaa varten tarvitaan hirttä 350 jm ja tapulissa on lahonnuttu laudoitusta 160 m<sup>2</sup>. Lautojen leveydet vaihtelevat välillä 5" - 10".

Sastamalan kirkon korjaamista on jatkettava syksyllä 1978 tapulin ja aidan osalta. Työmaa työllistäisi neljä miestä kolmen kuukauden ajan. Tarvittava puutavara n. 100 runkoa olisi kaadettava syksyn tarpeita varten vielä tänä keväänä.

Helsinki 8.3.1978

Suunnittelija

  
Pasi Kaarto



1/200



SASTAMALAN KIRKKO  
KARKKU

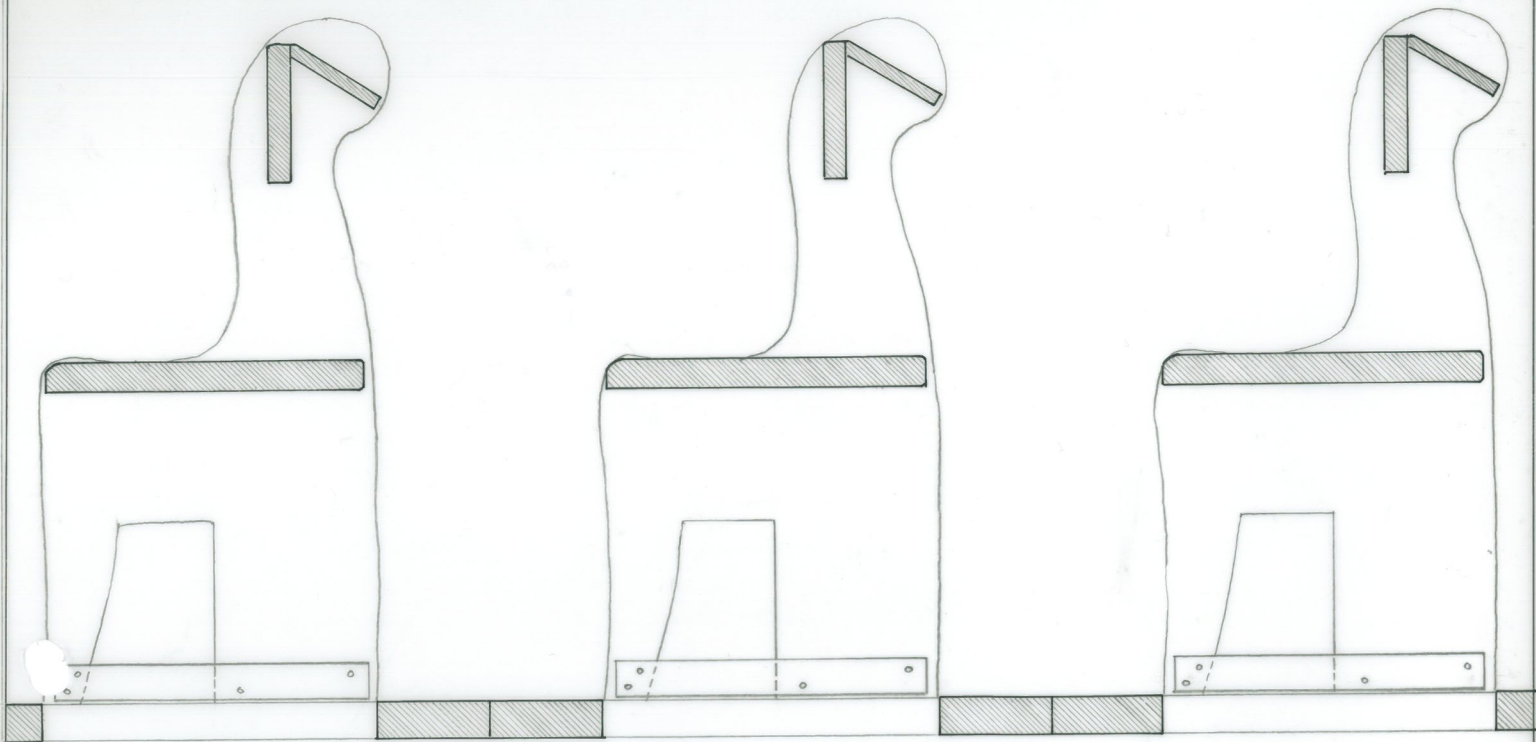
POHJAPIIRUSTUS

PENKKIEN SIOITUS

1/200

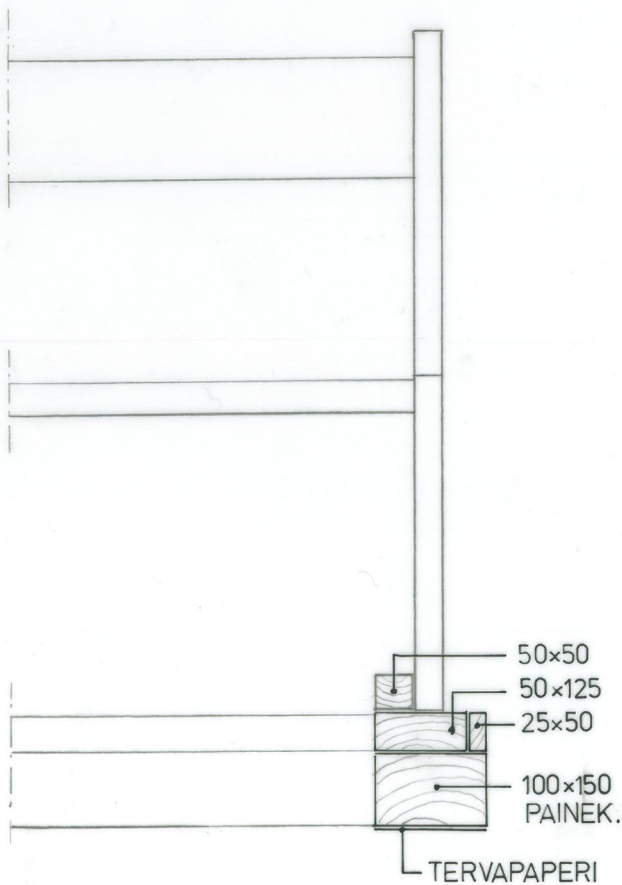
MUSEOVIRASTO RAK.HIST. OSASTO  
HKI 26. 2. 1978

*Pasi Kaarh*



300

300



SOKKELIN NÄKYVÄT PINNAT HÖYLÄTÄÄN  
JA MAALATAAN PENKKEJEN TAPAAN

JALKALANKRUJEN YLÄPINNAT HÖYLÄ-  
TÄÄN

SASTAMALAN KIRKKO  
KARKKU

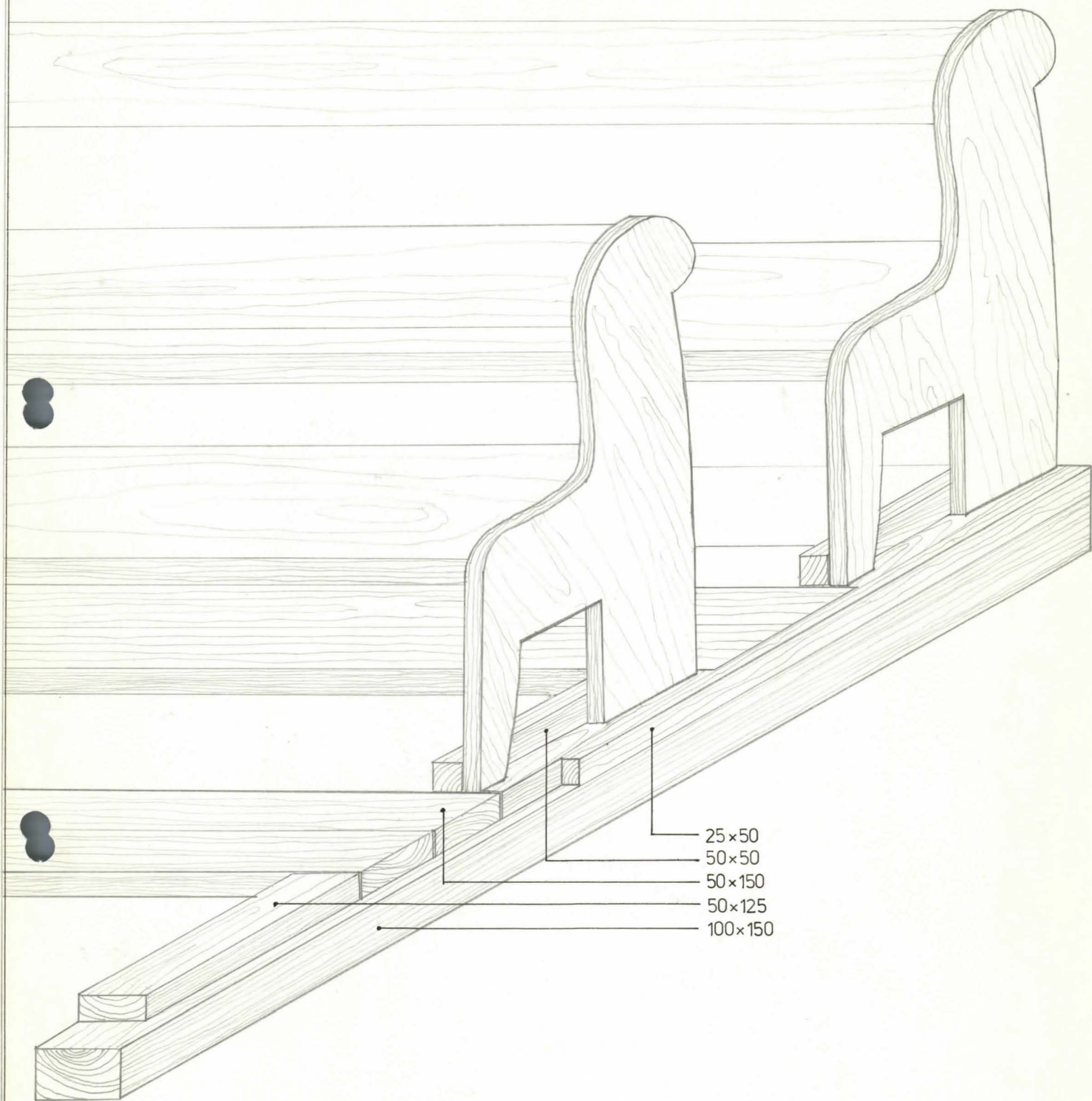
MUSEOVIRASTO  
RAKENNUSHISTORIAN  
OSASTON KÄSIKIRJA

PENKKIEN RAKENNE

1/10

MUSEOVIRASTO RAK.HIST. OSASTO  
HKI 26.2.1978

*Pasi Kaarh*



- 25x50
- 50x50
- 50x150
- 50x125
- 100x150

SASTAMALAN KIRKKO  
KARKKU

PENKKIEN RAKENNE  
AKSONOMETRIA

1/10

MUSEOVIRASTO RAK.HIST. OSASTO  
HK1 26.2.1978

*Pari Kaarto*

1/10

