



MUSEOVIRASTO
PL 913
00101 HELSINKI
p. (09) 40 501
www.nba.fi

ARKEOLOGISEN KOHTEEN TARKASTUS

- lomake arkeologisen kohteen tarkastamiseen (ks. täyttöohje lopussa)

1. PERUSTIEDOT

Kunta: Turku	Muinaisjäännösrekisteritunnus: -		
Nimi: Ispoinen	Ajoitus: varhaismetallikausi		
Kohteen tyyppi: hautapaikat	Tyypin tarkenne: hautaröykkiöt		
Kohteen laajuus: -	Lukumäärä: 1		
Laajuuden arviointiperuste: -			
Laji (ruksaa laji, ks. tarvittaessa lajin selitys täyttöohjeen kohdasta 1):			
<i>ruksi:</i> <input checked="" type="checkbox"/>	kiinteä muinaisjäännös		
Suunta ja etäisyys kirkosta: noin 3 km Turun Tuomiokirkosta etelään			
Sijaintikuvaus: Kohde sijaitsee Ispoisten kaupunginosassa, Luolavuoren alueella mäellä, jossa kulkee ulkoilureitistö.			
Sijaintikoordinaatit: (ETRS-TM35FIN)	N: 6708093	E: 239958	Korkeus m mpy: 30-35 m mpy
Koordinaattien tarkenne: Kohteen sijaintikoordinaatit mitattiin maastossa käyttäen GPS-paikanninta (Garmin GPSmap 62). Koordinaatit muunnettiin ETRS-TM35FIN –tasokoordinaateiksi Maanmittauslaitoksen Karttapaiikka-palvelussa.			
Peruskartta: 104309 Turku			
Rekisterikylä (jos tarpeen): -		Kiinteistötunnus (jos tarpeen): -	
Tarkastaja: FM Sari Mäntylä-Asplund		Tarkastusaika: 3.6.2015	

2. TAUSTATIEDOT

Aiemmat tiedot: -
Aiemmat löydöt: -
Tarkastuslöydöt: -
Tarkastusolosuhteet: hyvät
Liitteet: karttaote ja valokuvia kohteesta 2 kpl
Muuta: -

3. TARKASTUSHAVAINNOT

Tarkastuksen syy: Kohde tarkastettiin maakunta-arkeologi Kaisa Lehtosen pyynnöstä, osana työtehtäviäni Turun museokeskuksessa. Kohteesta on tehnyt ilmoituksen Turun museokeskukseen vuonna 2015 arkeologi, FM Jouko Pukkila.
Ympäristö ja maasto: Röykkiö sijaitsee sekametsäalueella, avokallioiden välissä, maapohjalla. Kohteen itäpuolella vajaan sadan metrin päässä kulkee ulkoilureitin perustettu polku, metsässä kulkee myös muita pieniä polkuja. Länsipuolella muutama metrin päässä, kallio laskee jyrkästi. Sen alapuolella on omakotitaloasutusta; talot näkyvät osin kohteelle kallion päälle.
Arkeologisen kohteen tarkempi kuvaus ja raja: Kohde on matala, pyöreähkö kivilatomus / -röykkiö. Kiviä on pääsääntöisesti yhdessä kerroksessa. Keskellä on yksi isompi kivi, mutta se ei ole korkeammalla kuin muut kivet. Röykkiön halkaisija on noin 3,5 metriä. Kivet ovat osin sammaloituneet.
Muuta tietoa: Maasto kohteen ympäristössä on kivistä / louhikkoista – on aivan mahdollista, että alueella olisi muitakin rakenteita.

4. SUOJELUTIEDOT

Kunto: hyvä
Hoidon tarve: -
Ehdotus suoja-alueeksi (mielellään myös kartalla rajauksena esitettyinä): -
Tiedossa olevat maankäyttöhankkeet: Ei tiedossa
Muut säilymiseen vaikuttavat asiat: Aivan röykkiössä kiinni kasvaa pari puuta.
Kohteesta käytettävissä olevan tiedon määrä ja laatu (jos tarpeen): -

5. MUUTA

Tarkastajan yhteystiedot: Sari Mäntylä-Asplund, sasimantyla@gmail.com , 050-5440432
Muut tiedot: -
Lähilöydöt: Samalla mäellä on historiallisen ajan rajakivi Ropovaha 1000018594. Lähin röykkiökohte on varhaismetallikautinen Ilpoinen 853010057, joka sijaitsee noin 260 m kaakkoon.
Opas kohteelle (nimi ja yhteystiedot, jos eri kuin tarkastaja): -

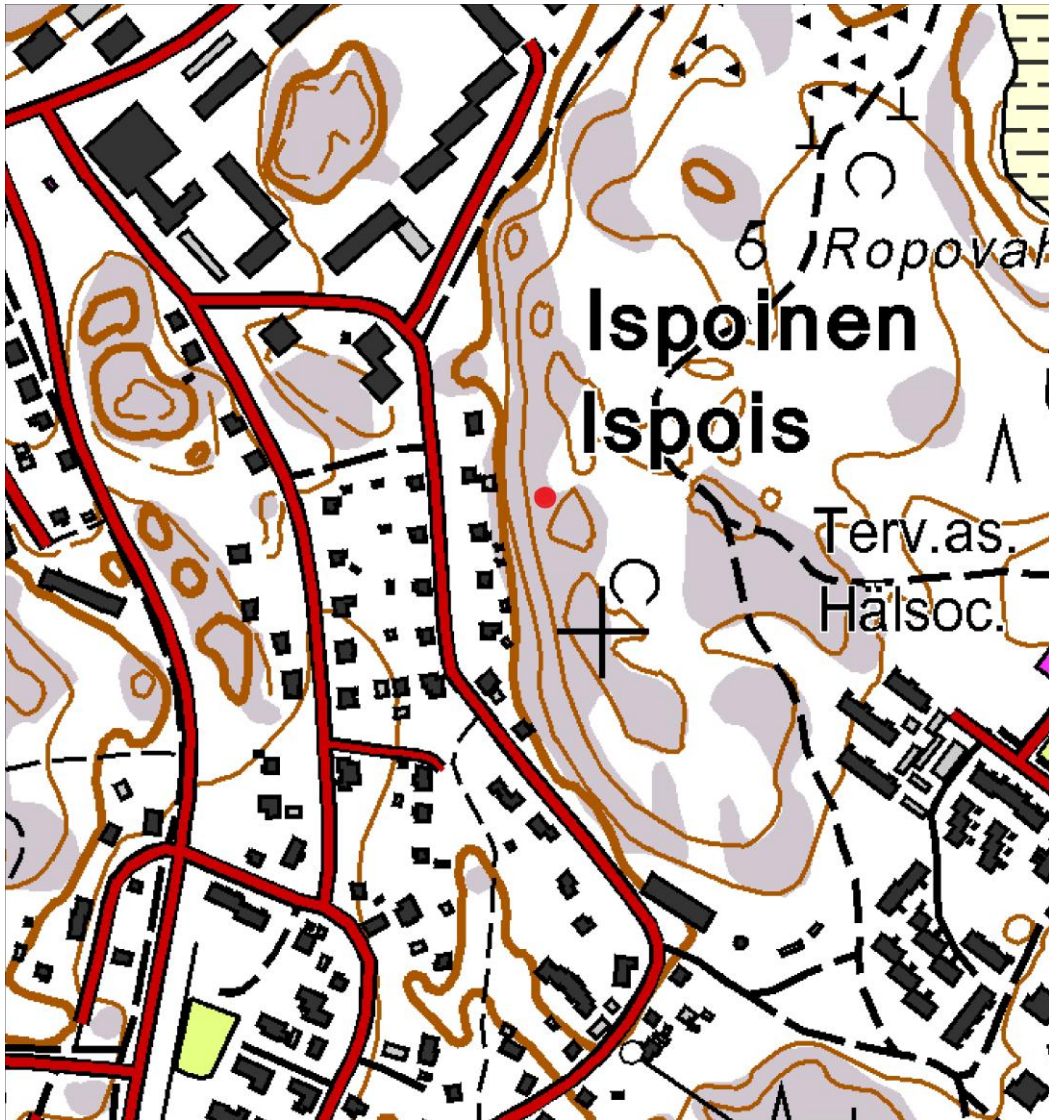
6. PÄIVÄYS JA KERTOMUKSEN LAATIJAN ALLEKIRJOITUS

Päiväys: Turussa 26.6.2015
Allekirjoitus: Sari Mäntylä-Asplund

LIITE: karttaote/karttaotteet

Peruskartan suurennos 1:5000 © Maanmittauslaitos, 2014

Kohde on merkitty punaisella ympyrällä.



LIITE: kuvat



Kuva 1. Rökkiö, kuvattu kohti länttä. Taustalla näkyy rinteessä olevaa omakotitaloasutusta.

Kuva 2. Rökkiö kuvattu kohti pohjoista.

