

Matkakertomus Maire Heikkisen matkasta Vieremälle Salahmin kartanoon 25.9.1985

Mukana matkalla oli Vieremän kunnasta *osoite Ouluntie 7 74200 Vieremä* elinkeinoasiamies Raimo Röykkä. Kartano kuuluu Salahmin ruukkiin ja sen on rakennuttanut raahelainen kauppaneuvos Zachris Franzén 1830-1840-luvulla. Siihen kuului mahtava kivinavetta talleineen, kellari, työväenasunto sekä komea päärakennus puutarhoineen, koivukäytävineen ja rantapuistoineen.

Vieremän kunta on nyt ostanut kartanon Savon voima oy:ltä tarkoituksena tehdä siitä ravintola ja majoitustiloja. Osa rantapuistosta on jäänyt sähkövoimalaitoksen padon vuoksi veden alle, mutta puutarhassa kasvaa vielä joitakin herrasväen istuttamia kasveja, mm. piparjuurta, pähkinäpensasta, sprea-angervo- ja siperianhernepensasaitoja sekä vanha koivukuja. Vanhan keilaradan paikka on myös olemassa.

Päärakennuksen katselmuksessa kävi ilmi seuraavaa:

Rakennus on hyvässä kunnossa, ulkopuolelta lähes alkuperäisessä asussa. Ulkomaalaus on tehty viimeksi vuonna 1977 (työselitys liitteenä). Ulkokatto on savitiiltä ja ehjä, joitakin varatiiliä löytyy paikalta. Alunperin rakennuksessa on ollut käsinsahattu lautakatto, tervattu, se on olemassa nykyisen katon aluskatteena, myös hyvässä kunnossa. Lounaisjulkisivun (rannanpuoleinen) sokkeli on uusittu kokonaan betonisokkeliksi, muualla on luonnonkivisokkeli näkyvissä, umpisaumat. Rakennuksen kiinteä sisustus on uusittu täydellisesti vuonna 1953, suunnittelijana Aulis Hakala Helsingistä. Savon voima laajensi tuolloin sähkövoimalaitosta ja samalla kartanon päärakennus muutettiin konttoriksi ja asunnoiksi. Sisustus on nyt kauttaaltaan 1950-luvun tyyliä: kapealautaiset lakatut lattiat, lakatut laakaovet "pukinsarvi" ~~vetimi-~~neen, kapeat listat ja pienet komerot huoneiden nurkissa. Ikkunat on myös uusittu 1953, ruutujako on säilytetty mutta muuten ikkunat ovat profiililtaan 1950-lukua, myös lakatut. Sisustuksen kunto on verrattain hyvä tai esim. ikkunat helposti kunnostettavissa tiivistämällä. Kartanossa on myös tehty tilamuutoksia, mm. suuri sali on jaettu väliseinillä (seinällä?), eteisen porras on siirretty uuteen paikkaan ja askelmia on pienennetty. Eteisen katossa oleva palkki on saattanut olla salin alkuperäisen seinän paikka. (piirustus liitteenä) Salista on ollut suora käynti terassille ja ulos, tämän oven paikkausjäljet näkyvät keskimmäisen ikkunan alla.

Alkuperäisiä tapetinpaloja löytyy haltex- ja pinkopahvilevyjen alta. Sali on tapetoitu kuudella värillä painetulla tehdastekoisella tapetilla, joka ajoittuu tyyliinsä viime vuosisadan puoleenväliin. Suomalaisissa tapetteissa painettiin useampi kuin nelivärisiä tapetteja vasta 1880-luvun lopulla. Koska kartanon omistaja oli osakkaana laivayhtiöissä Oulussa ja Raahessa ja kävi säännöllistä ulkomaankauppaa, on todennäköistä, että nämä tapetit on ulkomaista alkuperää. Eteisen seinissä on aluspahville liimamaalilla maalattu shablonakuvio, sen päällä 1870-luvulla muodissa olleet tapetti. Rakennuksen osti 1874 toiminimi Paul Wahl & Co.

Yhdessä päätyhuoneessa on sileää liimamaalausta, muista huoneista oli tapetit revitty pois, ainoastaan pieniä aluspahvin palasia, samanlaisia kuin salissa, oli jäljellä. Haltex-levyjem alla saattaa olla lisää näytteitä.

Rakennuksen tilankäyttöön on kaavailtu siten, että ravintolasali- ja kabinettitiloja sijoitettaisiin alakertaan ja yläkertaan tulisi majoitustiloja.

Koska rakennuksessa on säilynyt tyyllillisesti yhtenäinen 1950-luvun sisustus, voidaan se säilyttää ainakin yläkerran osalta sellaisenaan ja kalustaa samaan tyyliin. Erityisesti lakatut (ja oikeinpäin höylätyt) lattialaudat ovat kauniit.

Alakerran sisustuksessa jouduttaneen tekemään enemmän muutoksia, ainakin salin palauttamisessa ja uloskäynnin avaamisessa. Jos huoneet tapetoidaan alkuperäisillä tapeteilla, pitäisi myös listoina käyttää vanhaa mallia, salin katossa on säilynyt leveä kattolista.

Helsingissä 27.9.1985

*Maire Heikkinen*

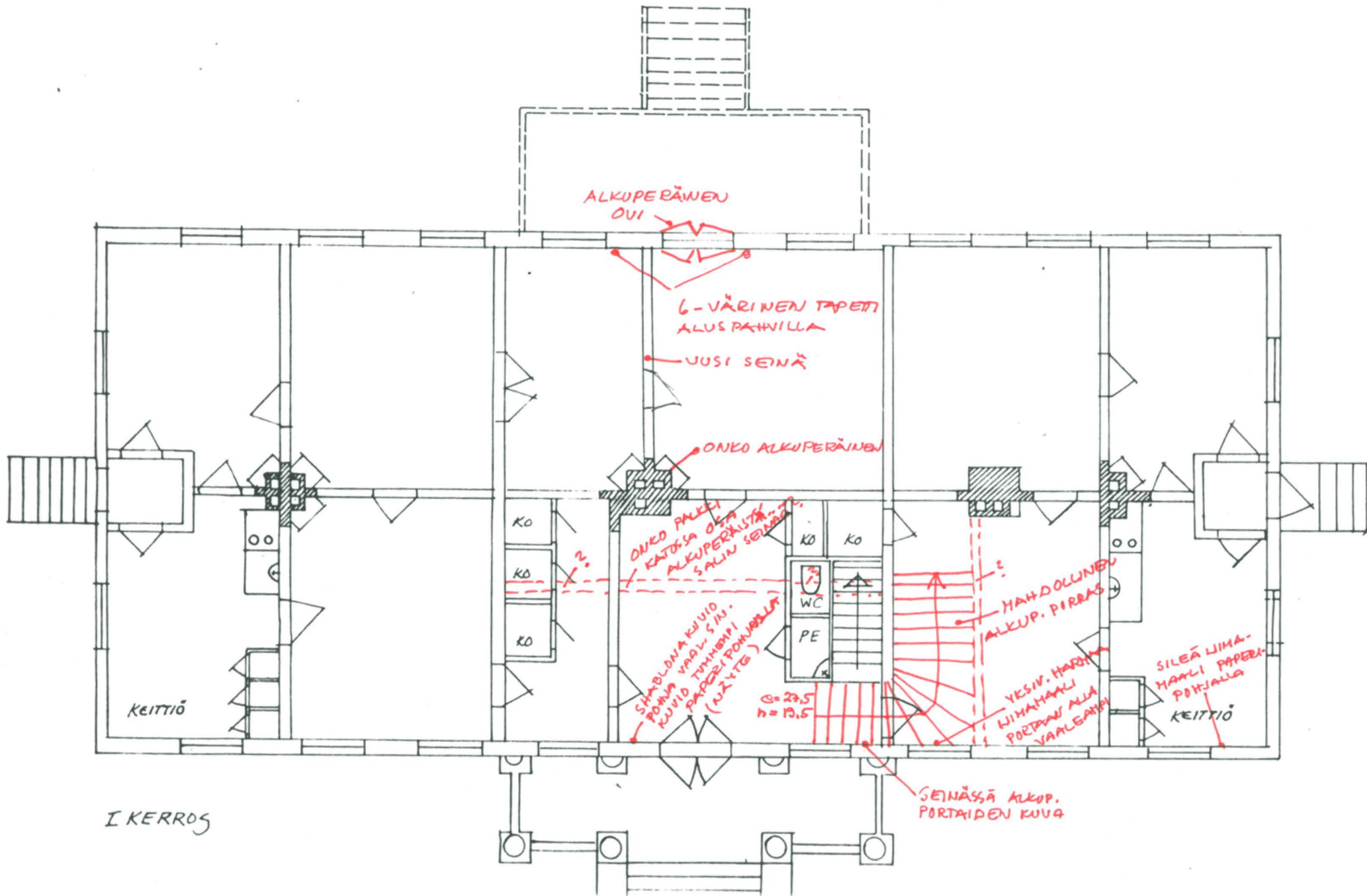
Maire Heikkinen

suunnittelija

ps. Salahmin kartanon rakennuttajan Zachris Franzénin veljen ja yhtiötoverin Johan Franzénin rakennuttama ns. "Frantzenin taloa" Oulussa entisöidään parhaillaan ja sinne teetetään silkkipainolla 1830-luvun tapettia. Samaa mallia voisi mahdollisesti käyttää jossain huoneessa Salahmin kartanossa. Asiasta tietää arkkitehti Pekka Laatio tai Veikko Kotila puh. 981-220233.

# VOIMA OY

RTANO 1:100

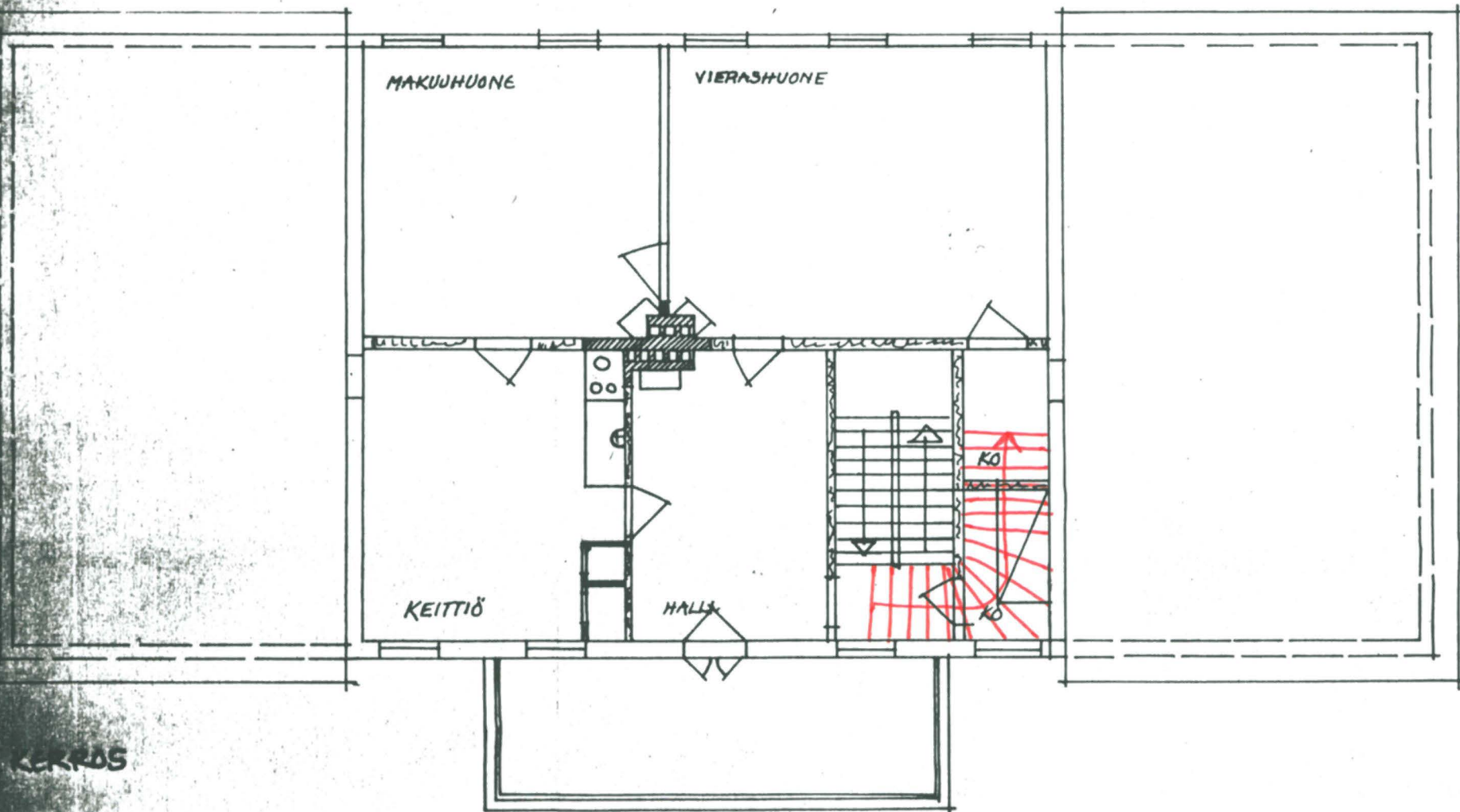


I KERROS

MUSEOVIRASTO  
RAKENNUSMESTORIAN  
OSASTON ARKISTO

MA OY

KERROS



MUSEOVIKKI  
KÄSITTELY  
OY